

Instituto Nacional de Estadística y Geografía



# Compendio de información geográfica municipal 2010

Gutiérrez Zamora

Veracruz de Ignacio de la Llave



INSTITUTO NACIONAL  
DE ESTADÍSTICA Y GEOGRAFÍA

**Compendio de información geográfica municipal de los  
Estados Unidos Mexicanos  
Gutiérrez Zamora, Veracruz de Ignacio de la Llave  
clave geoestadística 30069**

	Coordenadas y altitud	Colindancias	Otros datos
<b>Ubicación geográfica</b>	Entre los paralelos 20° 22' y 20° 32' de latitud norte; los meridianos 97° 01' y 97° 12' de longitud oeste; altitud entre 10 y 200 m.	Colinda al norte con los municipios de Papantla y Tecolutla; al este con el municipio de Tecolutla; al sur con los municipios de Tecolutla y Papantla al oeste con el municipio de Papantla.	Ocupa el 0.25% de la superficie del estado. Cuenta con 74 localidades y una población total de 24 353 habitantes <a href="http://mapserver.inegi.org.mx/mgn2k/">http://mapserver.inegi.org.mx/mgn2k/</a> ; resultado del censo 2010.

	Provincia	Subprovincia	Sistemas de topoformas
<b>Fisiografía</b>	Llanura Costera del Golfo Norte (100%)	Llanuras y Lomeríos (100%)	Lomerío con llanuras (76.22%) y Llanura costera (23.78%)

	Rango de temperatura	Rango de precipitación	Clima
<b>Clima</b>	24 – 26°C	1 400 – 1 600 mm	Cálido húmedo con abundantes lluvias en verano (96.39%) y cálido subhúmedo con lluvias en verano (3.61%)

	Periodo	Roca	Sitios de interés
<b>Geología</b>	Neógeno (68.37%) y Cuaternario (25.87%)	Ígnea extrusiva: toba ácida (17.65%) Sedimentaria: arenisca (50.72%) Suelo: aluvial (25.87%)	No disponible

*Nota: el porcentaje faltante corresponde a Zona Urbana con (1.71%) y Cuerpos de Agua con (4.05%).*

	Suelo dominante
<b>Edafología</b>	Regosol (32.11%), Cambisol (19.67%), Vertisol (16.99%), Phaeozem (17.59%), Luvisol (6.88%), y Fluvisol (1.00%)

*Nota: el porcentaje faltante corresponde a Zona Urbana con (1.71%) y Cuerpos de Agua con (4.05%).*

Hidrografía	Región hidrológica	Cuenca	Subcuenca	Corrientes de agua	Cuerpos de agua
	Tuxpan-Nautla (100%)	R. Tecolutla (70.54%) y R. Cazonas (29.46%)	R. Tecolutla (70.54%) y Estero y L. de Tumulco (29.46%)	Perenne: Tecolutla Intermitente: El Cepillo	Perenne (4.05%): Estero Lagartos y Tecolutla

Uso del suelo y vegetación	Uso del suelo	Vegetación
	Agricultura (53.91%) y zona urbana (1.71%)	Pastizal (33.11%), bosque (3.87%), tular (1.50%), manglar (0.88%) y otro (0.97%)

*Nota: el porcentaje faltante corresponde a Cuerpos de Agua con (4.05%).*

Uso potencial de la tierra	Agrícola	Pecuario
	Para la agricultura mecanizada continua (51.05%) Para la agricultura con tracción animal continua (23.16%) Para la agricultura manual continua (18.83%) No apta para la agricultura (6.96%)	Para el establecimiento de praderas cultivadas con maquinaria agrícola (51.05%) Para el establecimiento de praderas cultivadas con tracción animal (23.16%) Para el aprovechamiento de la vegetación de pastizal (10.79%) Para el aprovechamiento de la vegetación natural diferente del pastizal (8.04%) No apta para uso pecuario (6.96%)

Zona urbana	La zona urbana está creciendo sobre rocas sedimentarias del Neógeno, en lomerío con llanuras; sobre áreas donde originalmente había suelos denominados Regosol; tiene clima cálido húmedo, y está creciendo sobre terrenos previamente ocupados por pastizales y agricultura.
-------------	---

Zonas arqueológicas y monumentos históricos	No disponible
---	---------------

Fuente: [www.inafed.gob.mx/wb2/ELOCAL/ELOC](http://www.inafed.gob.mx/wb2/ELOCAL/ELOC) Enciclopedia

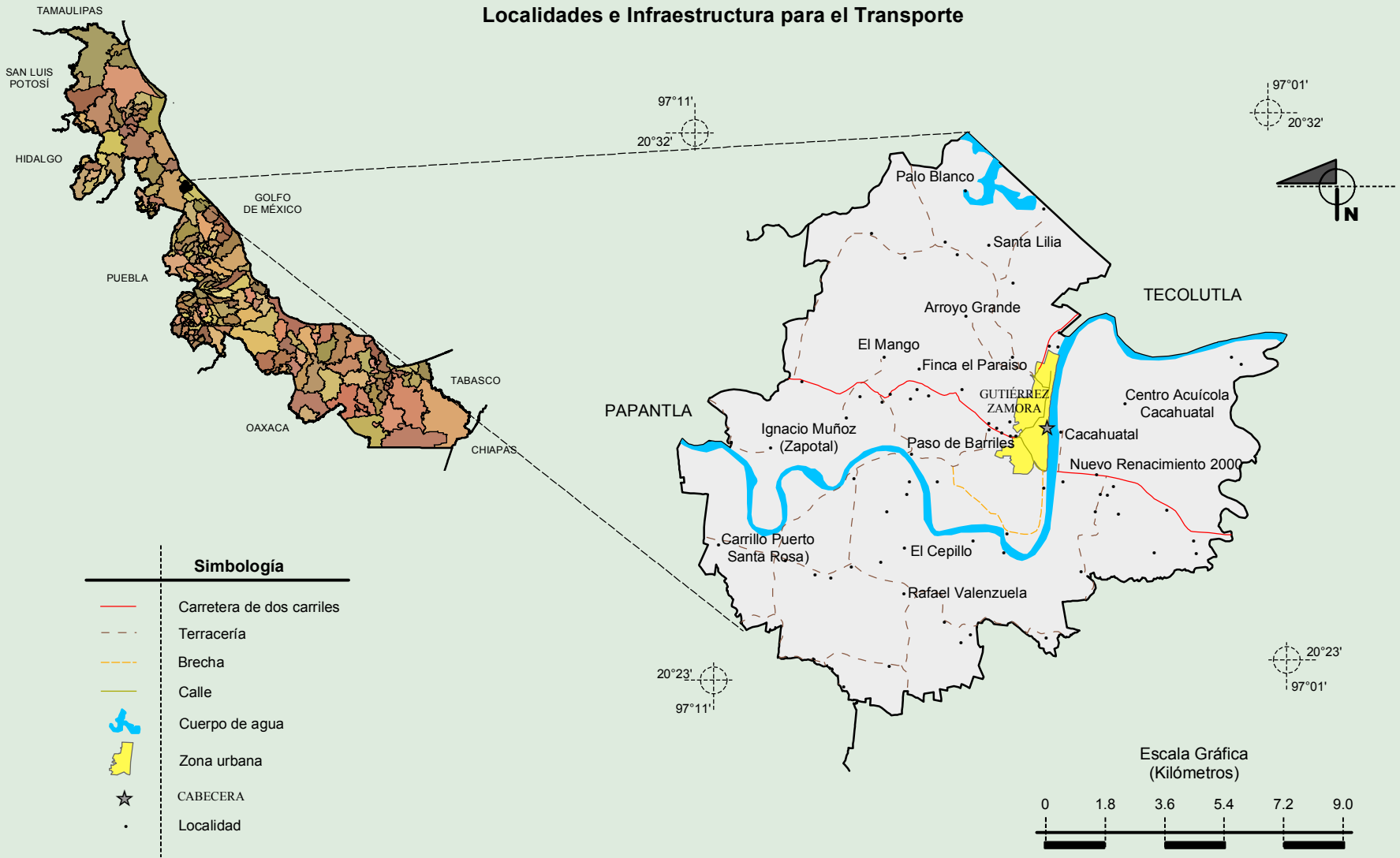
Habla de lengua indígena	Dialecto	Número de personas
	Totonaca, Náhuatl, Otomí, Maya, Zapoteca, Mazateco, Huasteco y No especificado	577

Fuente: INEGI. Veracruz de Ignacio de la Llave. II Censo de Población y Vivienda, 2005. Tabulados básicos

	Artesanías	Gastronomía	Música
<b>Cultura popular</b>	Se elaboran figuras con la vainilla en poca escala.	Púlacles (tamales de calabaza, chayote, frijoles y chile). Huatape (camarones salados o pescado ahumado, masa y chile). Tamales de hoja y de picadillo. Mole a la usanza indígena (carne de pollo o guajolote y chiles varios).	No hay música que sea propia del municipio y regionalmente es apreciada la música de la huasteca.

Fuente: [www.inafed.gob.mx/wb2/ELOCAL/ELOC](http://www.inafed.gob.mx/wb2/ELOCAL/ELOC) Enciclopedia

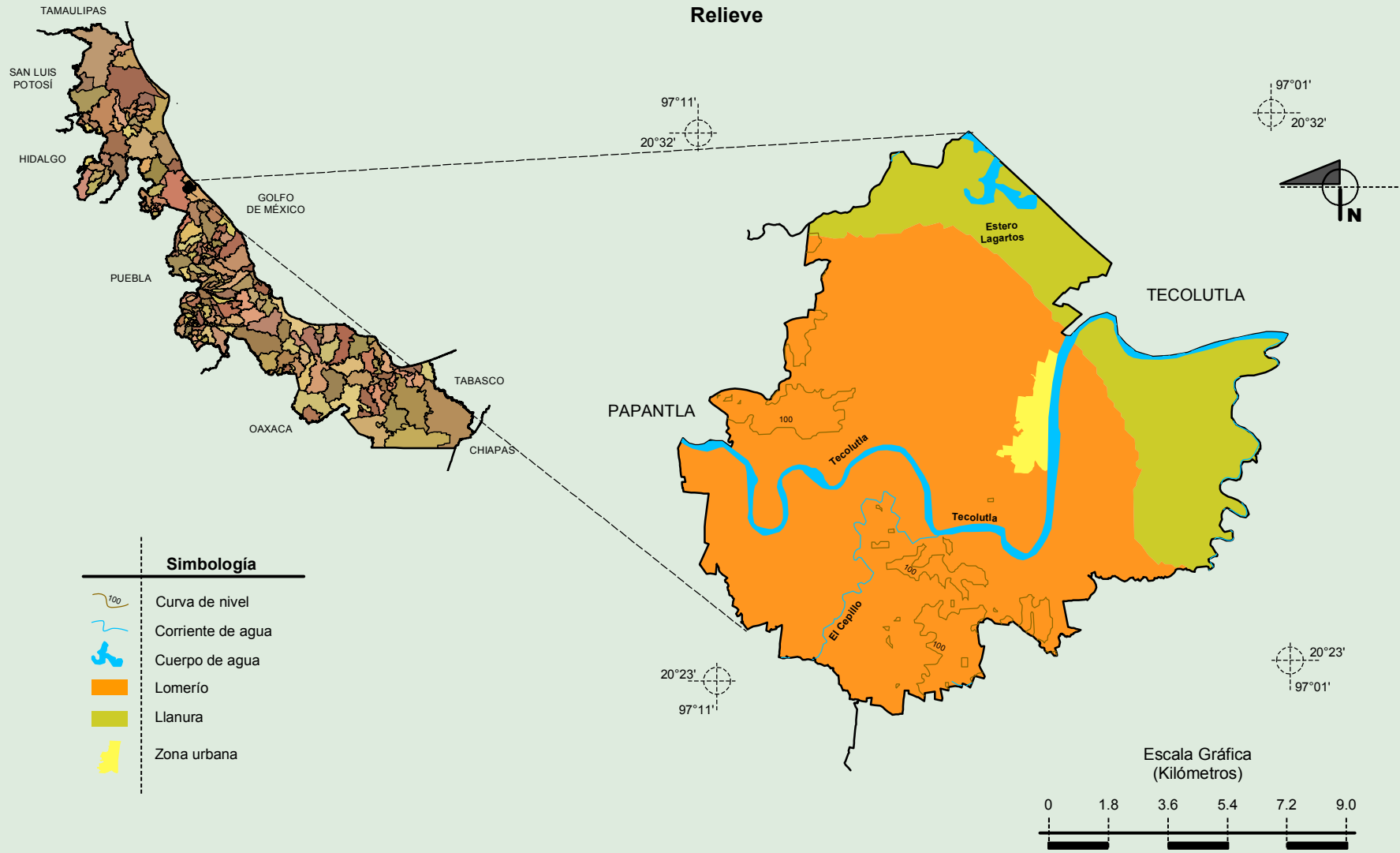
**Compendio de información geográfica municipal de los Estados Unidos Mexicanos  
Gutiérrez Zamora, Veracruz de Ignacio de la Llave**



Fuente: INEGI. *Marco Geoestadístico 2010, versión 4.3.*  
INEGI. Información Topográfica Digital Escala 1:250 000 serie II y III.



**Compendio de información geográfica municipal de los Estados Unidos Mexicanos  
Gutiérrez Zamora, Veracruz de Ignacio de la Llave**



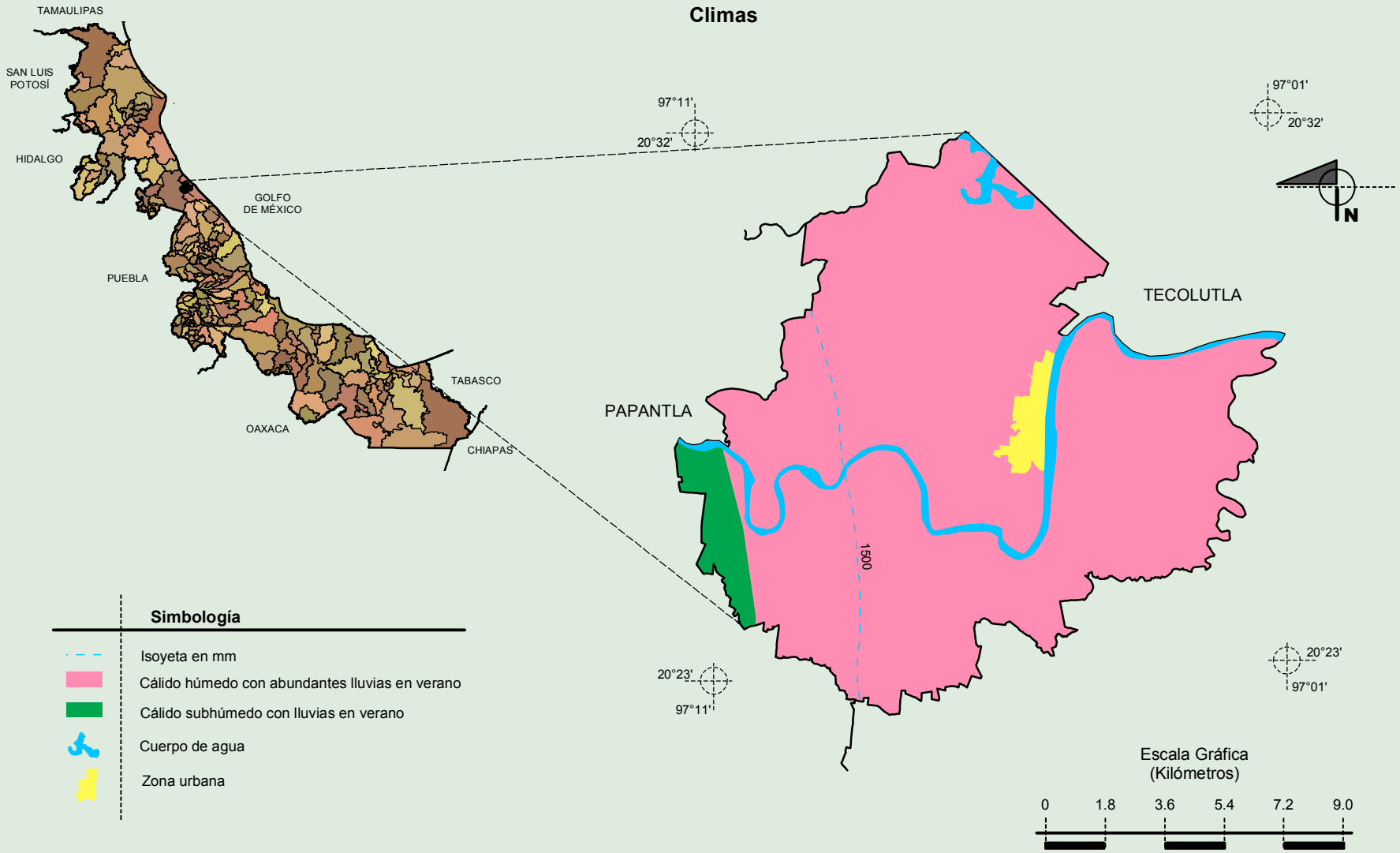
Fuente: INEGI. *Marco Geoestadístico 2010, versión 4.3.*

INEGI. Información Topográfica Digital Escala 1:250 000 serie II y III.

INEGI. Continuo Nacional del Conjunto de Datos Geográficos de la Carta Fisiográfica 1:1 000 000, serie I.

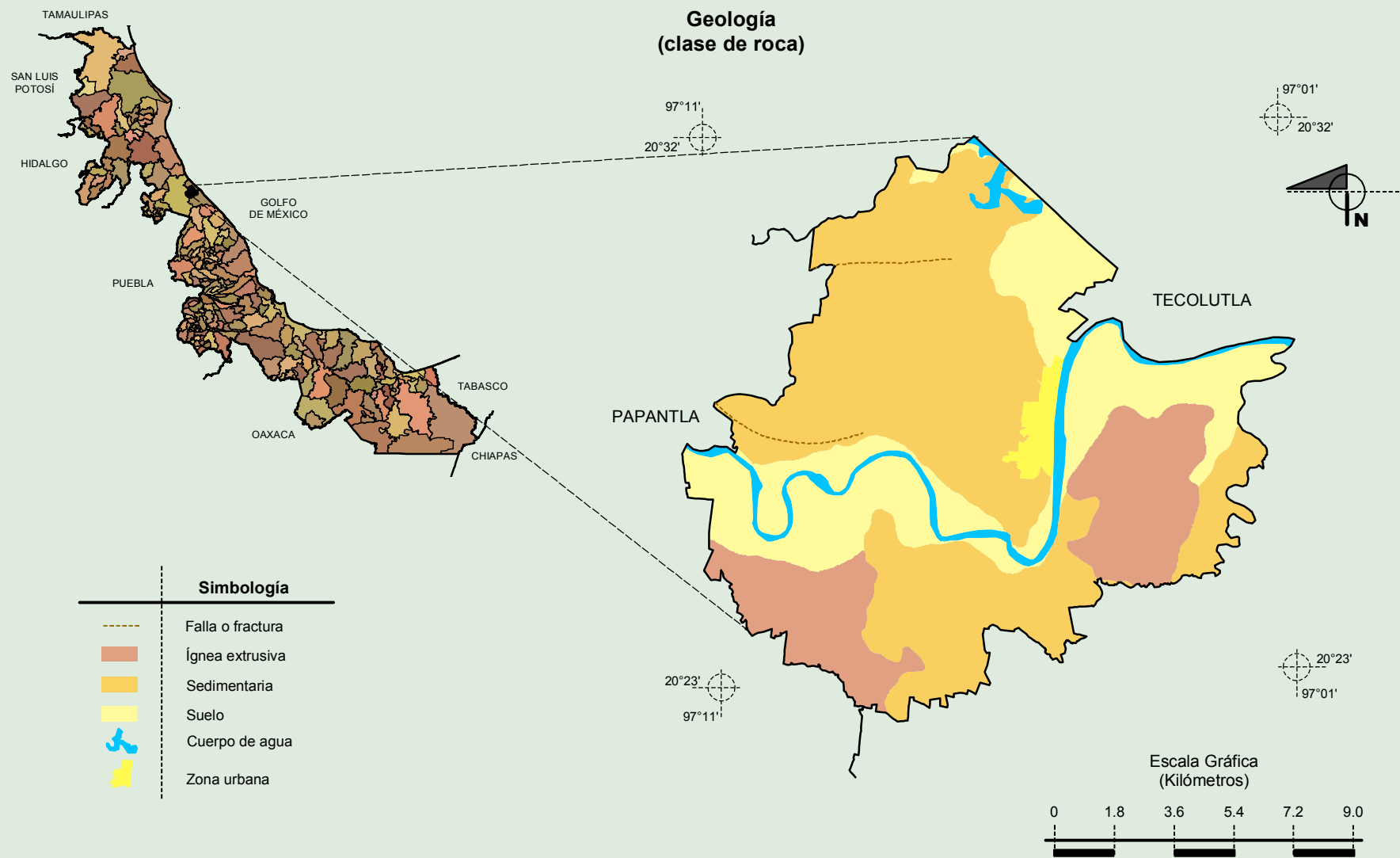
INEGI-CONAGUA. 2007. Mapa de la Red Hidrográfica Digital de México escala 1:250 000. México.

**Compendio de información geográfica municipal de los Estados Unidos Mexicanos  
Gutiérrez Zamora, Veracruz de Ignacio de la Llave**



Fuente: INEGI. *Marco Geoestadístico 2010, versión 4.3.*  
 INEGI. Información Topográfica Digital Escala 1:250 000 serie II.  
 INEGI. Continuo Nacional del Conjunto de Datos Geográficos de las Cartas de Climas y Precipitación Total Anual 1:1 000 000, serie I.

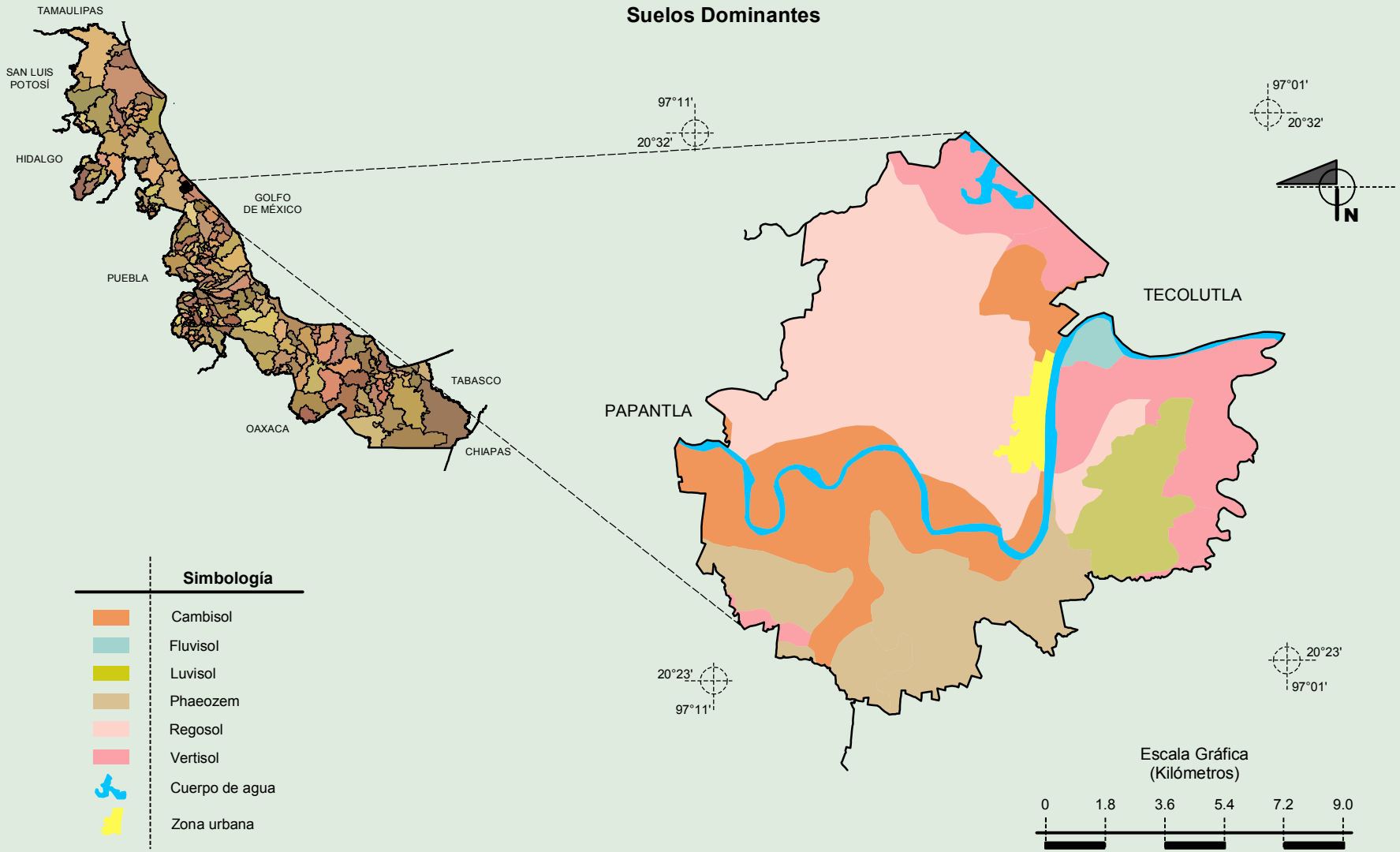
**Compendio de información geográfica municipal de los Estados Unidos Mexicanos  
Gutiérrez Zamora, Veracruz de Ignacio de la Llave**



Fuente: INEGI. *Marco Geoestadístico 2010, versión 4.3.*  
 INEGI. Información Topográfica Digital Escala 1:250 000 serie II.  
 INEGI. Continuo Nacional del Conjunto de Datos Geográficos de la Carta Geológica 1:250 000, serie I.

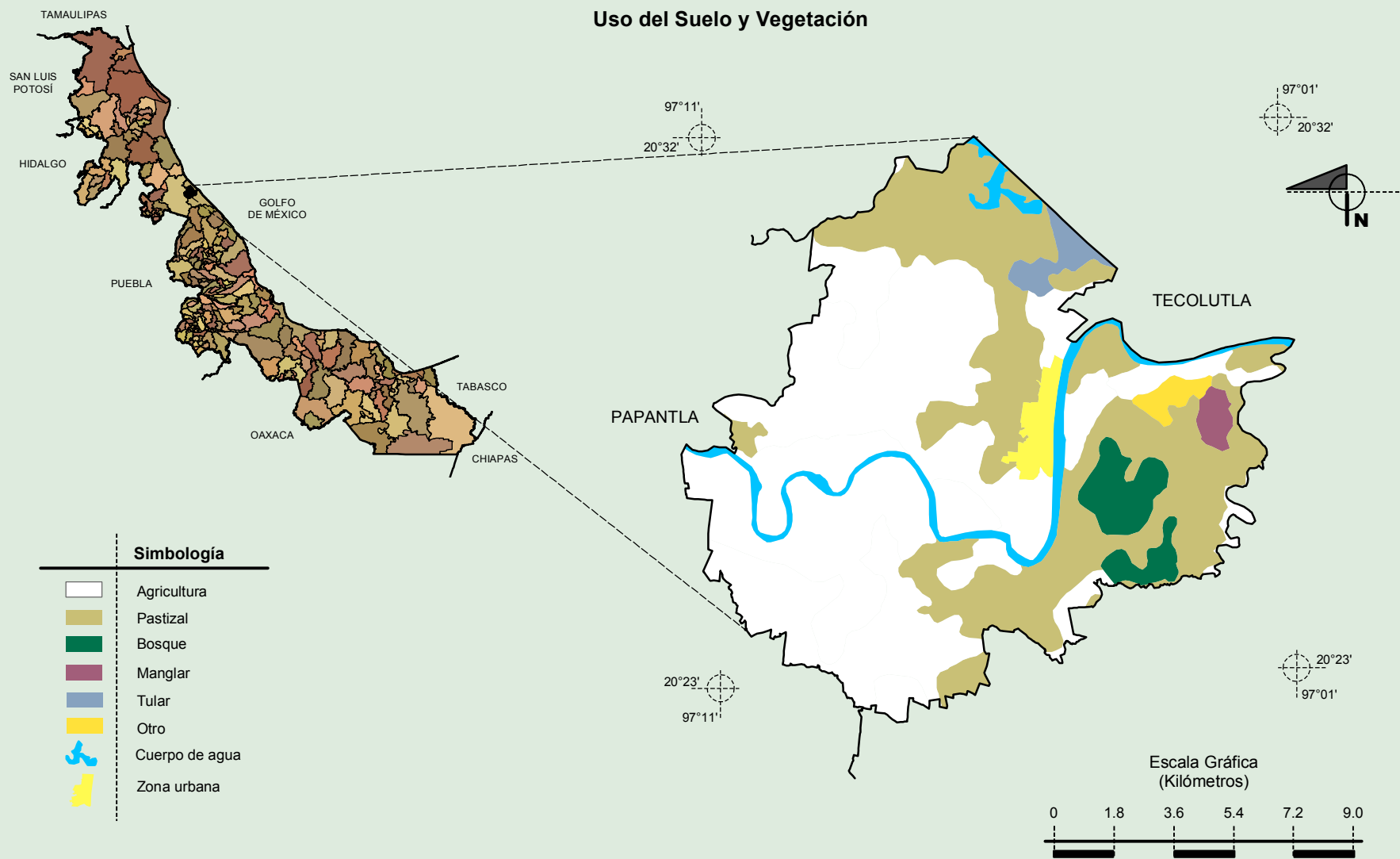


**Compendio de información geográfica municipal de los Estados Unidos Mexicanos  
Gutiérrez Zamora, Veracruz de Ignacio de la Llave**



Fuente: INEGI. *Marco Geoestadístico 2010, versión 4.3.*  
 INEGI. Información Topográfica Digital Escala 1:250 000 serie II.  
 INEGI. Conjunto de Datos Vectorial Edafológico, Escala 1:250 000, Serie II (Continuo Nacional).

**Compendio de información geográfica municipal de los Estados Unidos Mexicanos  
Gutiérrez Zamora, Veracruz de Ignacio de la Llave**



Fuente: INEGI. *Marco Geoestadístico 2010, versión 4.3.*  
 INEGI. Información Topográfica Digital Escala 1:250 000 serie II.  
 INEGI. Conjunto de Datos Vectoriales de Uso del Suelo y Vegetación Serie III Escala 1:250 000.