



# Compendio de información geográfica municipal 2010

Huatusco

Veracruz de Ignacio de la Llave



**Compendio de información geográfica municipal de los  
Estados Unidos Mexicanos  
Huatusco, Veracruz de Ignacio de la Llave  
clave geoestadística 30071**

	Coordenadas y altitud	Colindancias	Otros datos
<b>Ubicación geográfica</b>	Entre los paralelos 19° 04' y 19° 13' de latitud norte; los meridianos 96° 41' y 97° 04' de longitud oeste; altitud entre 400 y 2 000 m.	Colinda al norte con el estado de Puebla y los municipios de Tlaltetela, Totutla, Sochiapa y Comapa; al este con los municipios de Comapa y Zentla; al sur con los municipios de Zentla, Tapatlaxco, Ixhuatlán del café y Coscomatepec; al oeste con el municipio de Coscomatepec y el estado de Puebla.	Ocupa el 0.28% de la superficie del estado. Cuenta con 77 localidades y una población total de 54 561 habitantes <a href="http://mapserver.inegi.org.mx/mg_n2k/">http://mapserver.inegi.org.mx/mg_n2k/</a> ; resultado del censo 2010.

	Provincia	Subprovincia	Sistemas de topofomas
<b>Fisiografía</b>	Eje Neovolcánico (86.36%) y Llanura Costera del Golfo Sur (13.64%)	Chiconquiaco (86.36%) y Llanura Costera Veracruzana (13.64%)	Lomerío de aluvi3n antiguo (51.67%), Lomerío de basalto (33.75%), Lomerío típico (13.64%) y Sierra volcánica de laderas tendidas (0.94%)

	Rango de temperatura	Rango de precipitaci3n	Clima
<b>Clima</b>	16 – 26°C	1 100 – 1 600 mm	Semicálido húmedo con lluvias todo el año (47.66%), Semicálido húmedo con abundantes lluvias en verano (42.45%), Cálido subhúmedo con lluvias en verano, de humedad media (5.42%) y Cálido subhúmedo con lluvias en verano, de mayor humedad (4.47%)

	Periodo	Roca	Sitios de interés
<b>Geología</b>	Cuaternario (82.43%) y Cretácico (14.60%)	Ígnea extrusiva: toba básica (70.73%) y brecha volcánica básica (4.71%) Sedimentaria: caliza (14.60%) y arenisca-conglomerado (6.99%)	Banco de material: relleno

*Nota: el porcentaje faltante corresponde a Zona Urbana con (2.97%).*

<b>Edafología</b>	Suelo dominante
	Andosol (44.28%), Luvisol (42.88%) y Leptosol (9.87%)

*Nota: el porcentaje faltante corresponde a Zona Urbana con (2.97%).*

	Región hidrológica	Cuenca	Subcuenca	Corrientes de agua	Cuerpos de agua
<b>Hidrografía</b>	Papaloapan (100%)	R. Jamapa y Otros (100%)	R. Jamapa (96.28%) y R. Decozalapa (3.72%)	Perennes: Capula, Chiquito, El Castillo, Jamapa, Seco y Tlilapa Intermitentes: Aguacapa, Capulapa, Citlalapa, Sonso y Zocapa	No disponible

<b>Uso del suelo y vegetación</b>	Uso del suelo	Vegetación
	Agricultura (52.18%) y zona urbana (2.97%)	Pastizal (25.12%), bosque (16.62%) y selva (3.11%)

<b>Uso potencial de la tierra</b>	Agrícola	Pecuario
	Para la agricultura mecanizada continua (2.29%) Para la agricultura con tracción animal continua (53.80%) Para la agricultura con tracción animal estacional (13.80%) Para la agricultura manual continua (4.00%) No apta para la agricultura (26.11%)	Para el establecimiento de praderas cultivadas con maquinaria agrícola (2.29%) Para el establecimiento de praderas cultivadas con tracción animal (67.60%) Para el aprovechamiento de la vegetación de pastizal (4.00%) No apta para uso pecuario (26.11%)

<b>Zona urbana</b>	La zona urbana está creciendo sobre rocas ígneas extrusivas del Cuaternario, en lomerío de aluvión antiguo; sobre áreas donde originalmente había suelos denominados Andosol; tiene clima semicálido húmedo, y está creciendo sobre terrenos previamente ocupados por agricultura y pastizal.
--------------------	---

<b>Zonas arqueológicas y monumentos históricos</b>	En el municipio se cuenta con las estatuas de: Miguel Hidalgo, Benito Juárez. Emiliano Zapata, Ernesto García Cabral, Jovita Lara Estrada. Edificios históricos: Palacio Municipal, Teatro Solleiro, Chalet Landa, Casa de los Leones. Parroquias y capillas: San Antonio. Santa Cecilia. Cristo Rey, Tepeyac, Trinidad. Perpetuo Socorro, La Luz, Santa Teresita, Cerro de Guadalupe, La Luz, Santuario.
--	---

Fuente: [www.inafed.gob.mx/wb2/ELOCAL/ELOC\\_Enciclopedia](http://www.inafed.gob.mx/wb2/ELOCAL/ELOC_Enciclopedia)

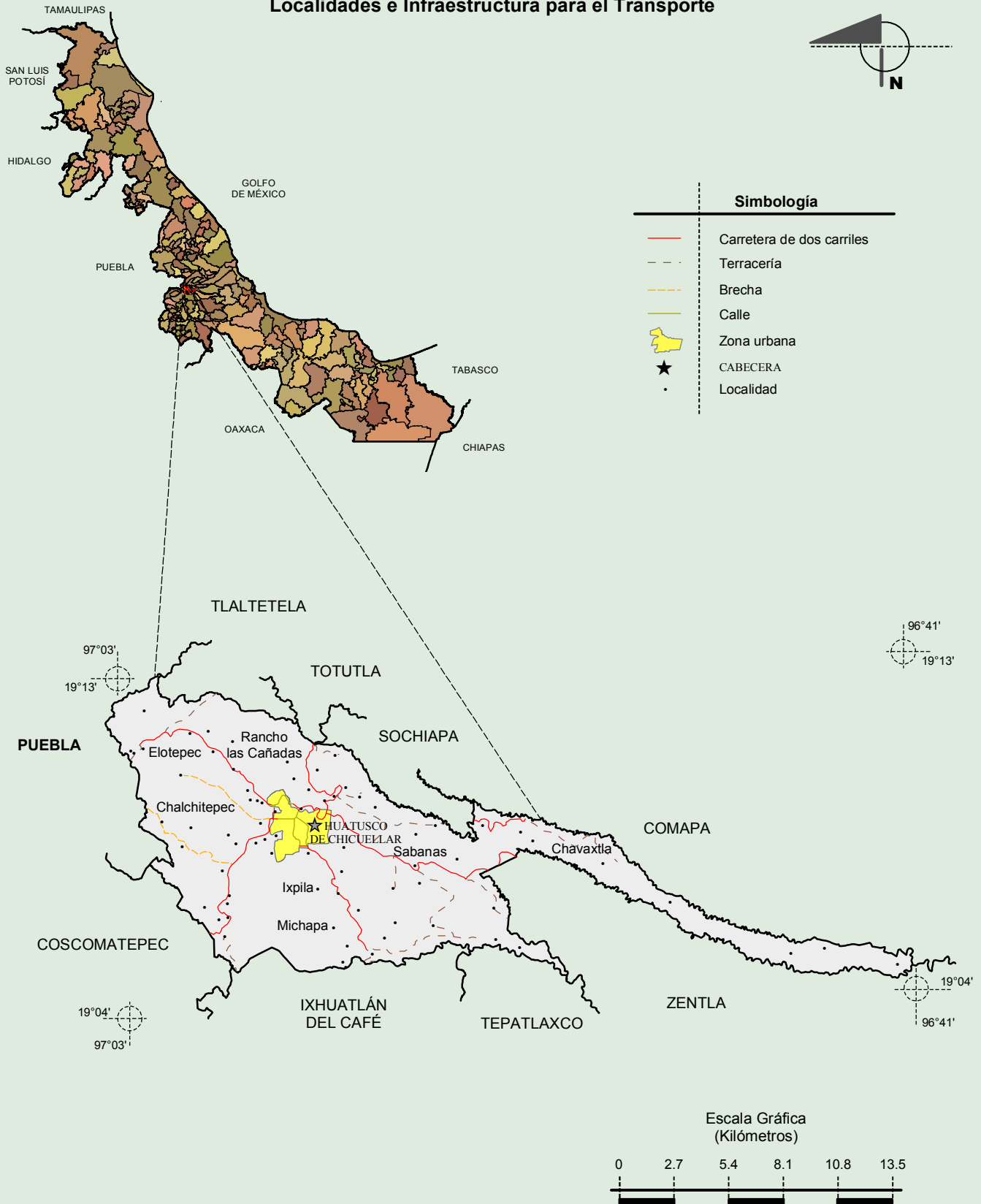
Hablantes de lengua indígena	Dialecto	Número de personas
	Náhuatl, Totonaca, zapoteca, Mazateco, Otomí, mixteca, Popoluca, Maya, chinanteca y No especificado	183

Fuente: INEGI. Veracruz de Ignacio de la Llave. *II Censo de Población y Vivienda, 2005. Tabulados básicos*

Cultura popular	Artesanías	Gastronomía	Música
	En el municipio se realiza la talla de maderas preciosas y de cafeto. Además se elaboran cerámica, velas y bordados.	Tlaltónile: Pasta con ajonjolí, pipian y chile de la región. Chicatana: hormiga (atta cefalota) en salsa y guisadas. Flor de izote: tamales, chilatole, con huevo. Tepejilote: capeado, escabeche. Chachana y gasparitos: para torta capeada y relleno de chiles. Tamales de cosamalo: hoja que le da sabor a la masa.	No disponible

Fuente: [www.inafed.gob.mx/wb2/ELOCAL/ELOC](http://www.inafed.gob.mx/wb2/ELOCAL/ELOC) Enciclopedia

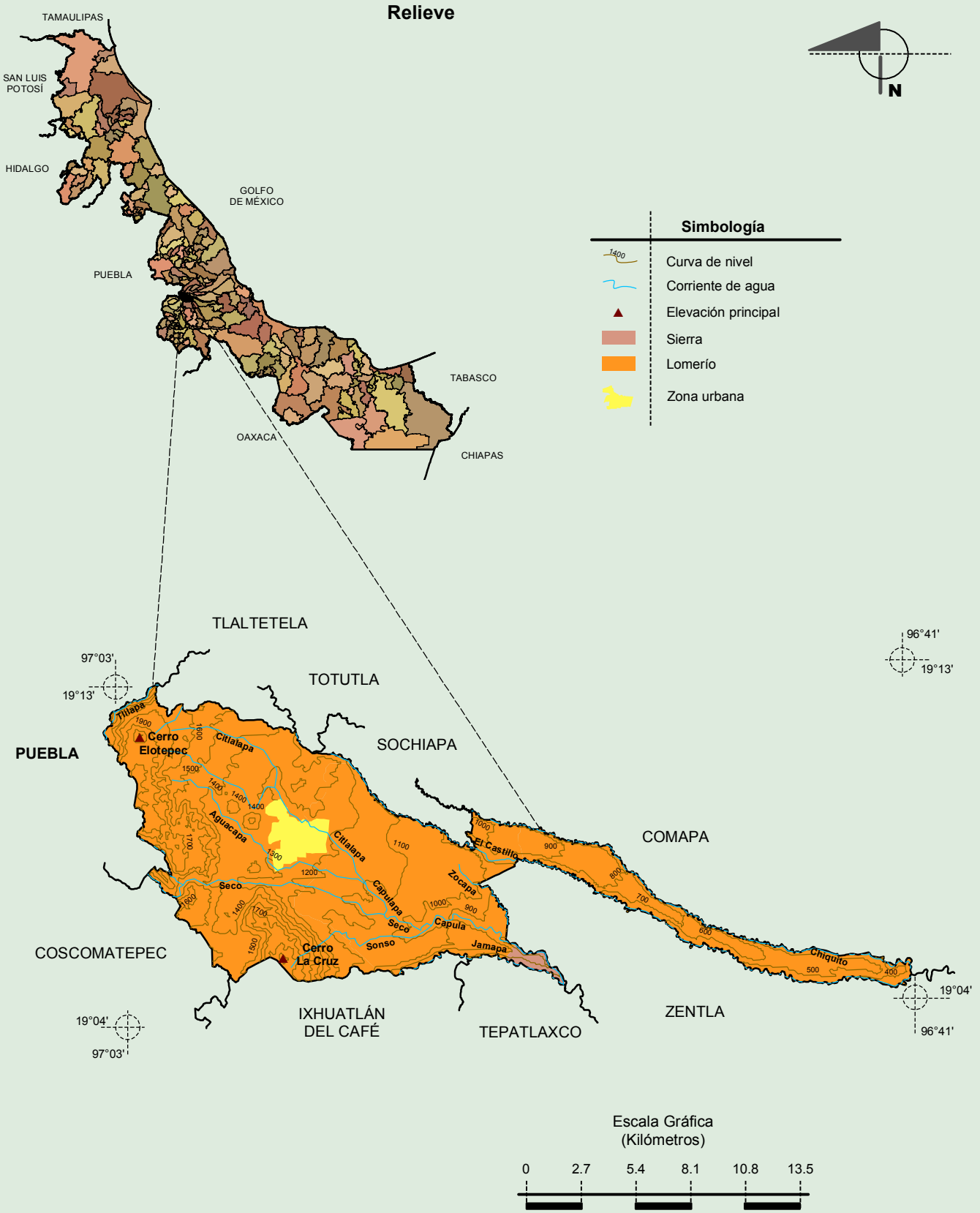
Localidades e Infraestructura para el Transporte



INEGI. Compendio de información geográfica municipal 2010. Huatusco, Veracruz de Ignacio de la Llave. 2010

Fuente: INEGI. Marco Geoestadístico 2010, versión 4.3.  
 INEGI. Información Topográfica Digital Escala 1:250 000 serie III.

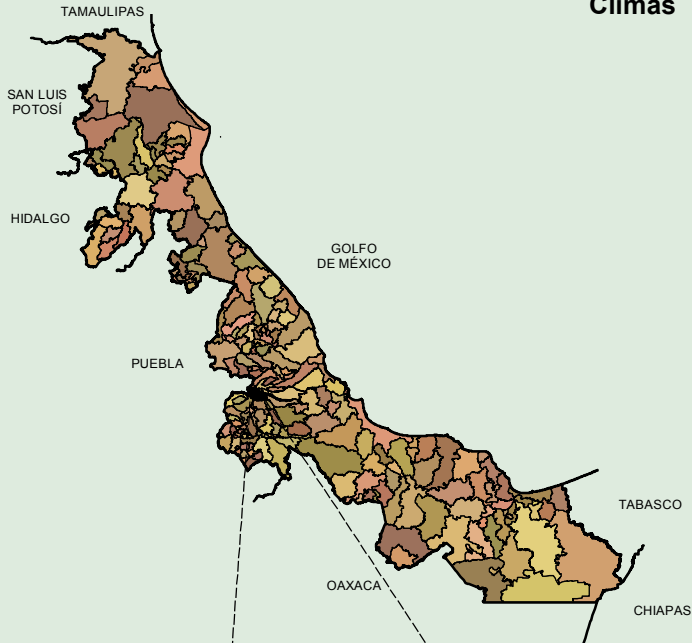
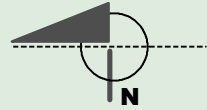
**Compendio de información geográfica municipal de los Estados Unidos Mexicanos  
Huatusco, Veracruz de Ignacio de la Llave**



Fuente: INEGI. Marco Geoestadístico 2010, versión 4.3.  
 INEGI. Información Topográfica Digital Escala 1:250 000 serie III.  
 INEGI. Continuo Nacional del Conjunto de Datos Geográficos de la Carta Fisiográfica 1:1 000 000, serie I.  
 INEGI-CONAGUA. 2007. Mapa de la Red Hidrográfica Digital de México escala 1:250 000. México.

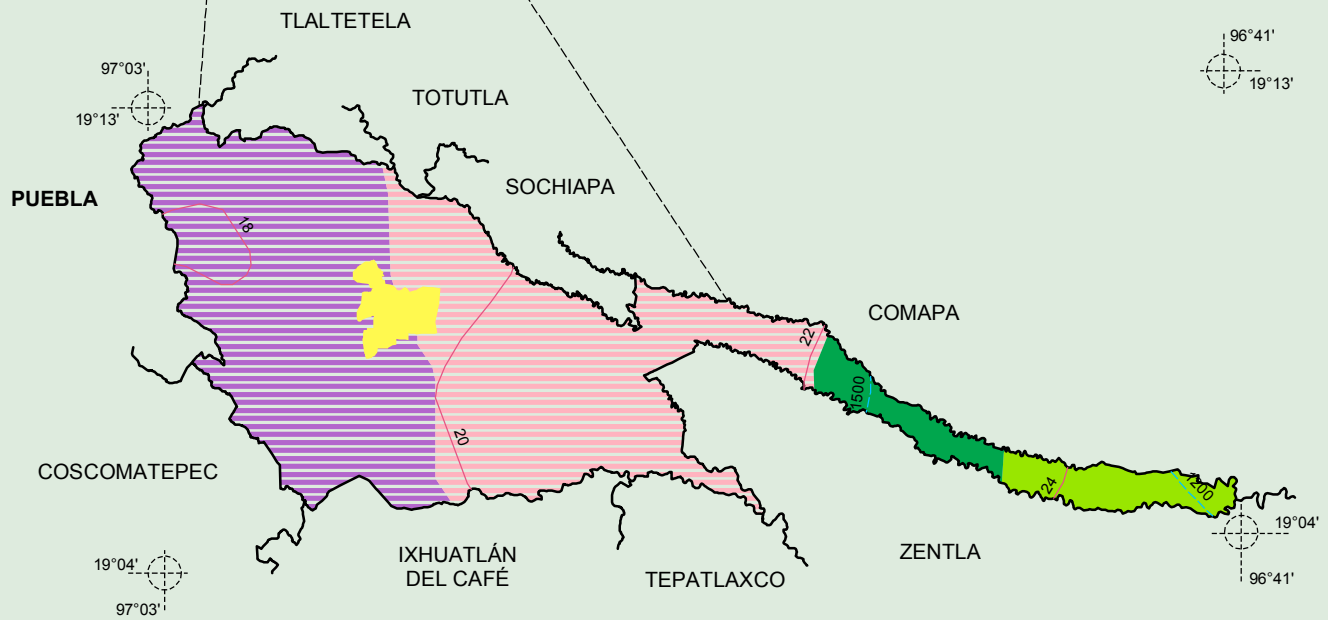
**Compendio de información geográfica municipal de los Estados Unidos Mexicanos  
Huatusco, Veracruz de Ignacio de la Llave**

**Climas**

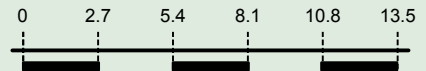


**Simbología**

- Isoyeta en mm
- Isotherma en °C
- Cálido subhúmedo con lluvias en verano, de mayor humedad
- Cálido subhúmedo con lluvias en verano, de humedad media
- Semicálido húmedo con lluvias todo el año
- Semicálido húmedo con abundantes lluvias en verano
- Zona urbana

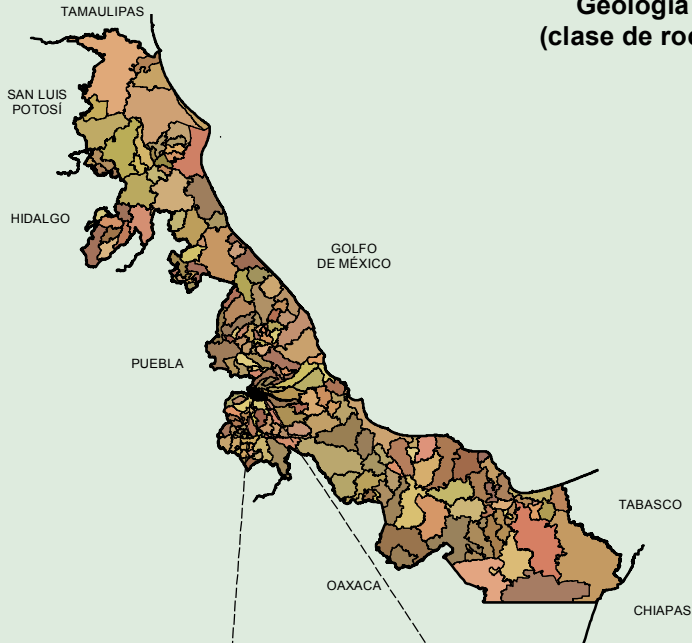
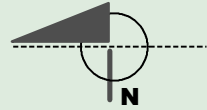


Escala Gráfica  
(Kilómetros)

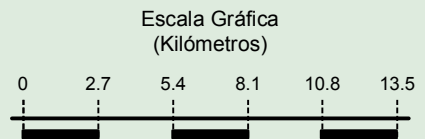


Fuente: INEGI. *Marco Geoestadístico 2010, versión 4.3.*  
INEGI. Continuo Nacional del Conjunto de Datos Geográficos de las Cartas de Climas, Precipitación Total Anual y Temperatura Media Anual 1:1 000 000, serie I.

**Geología  
 (clase de roca)**

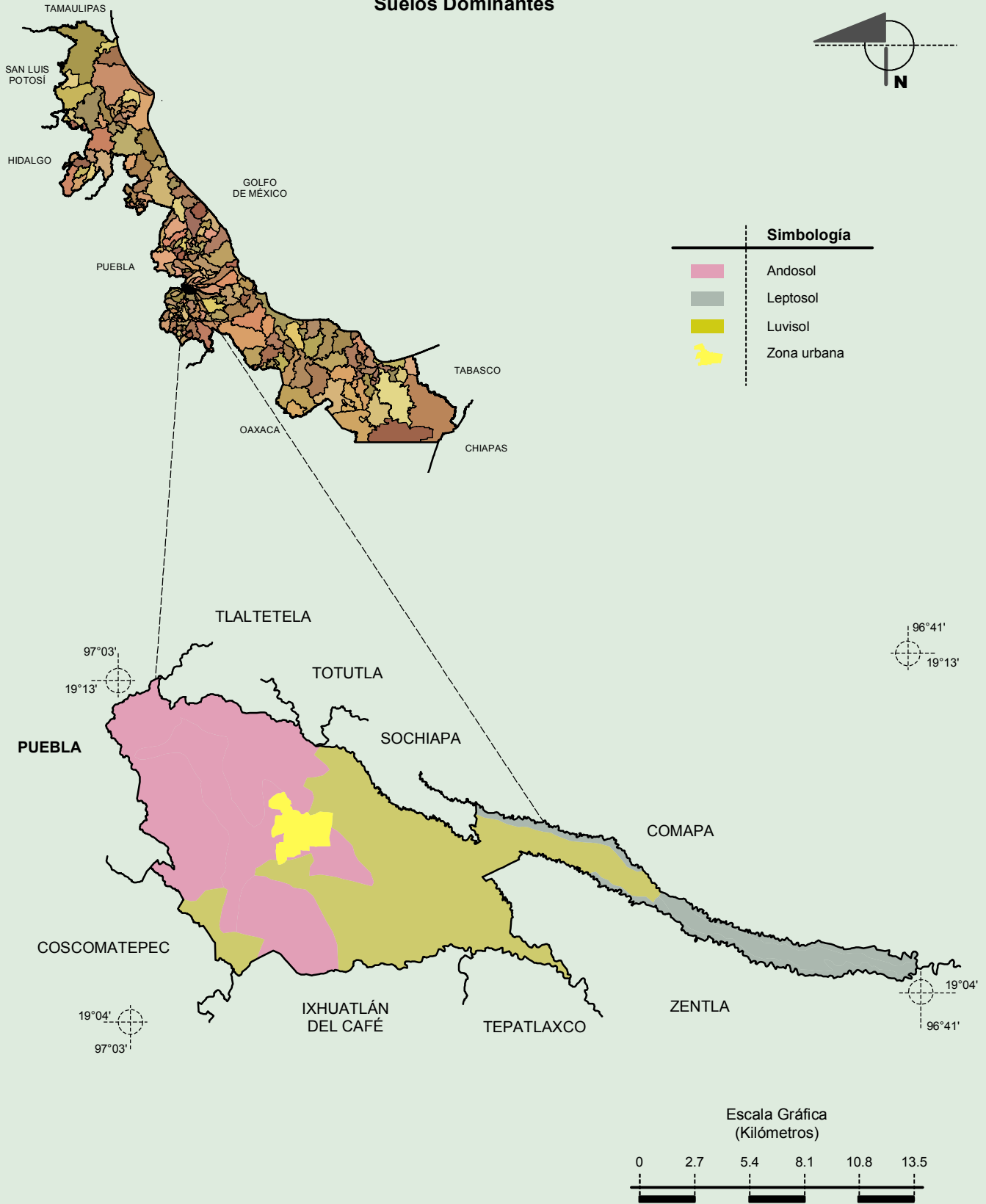


Simbología	
	Falla o fractura
	Ígnea extrusiva
	Sedimentaria
	Zona urbana
	Banco de material



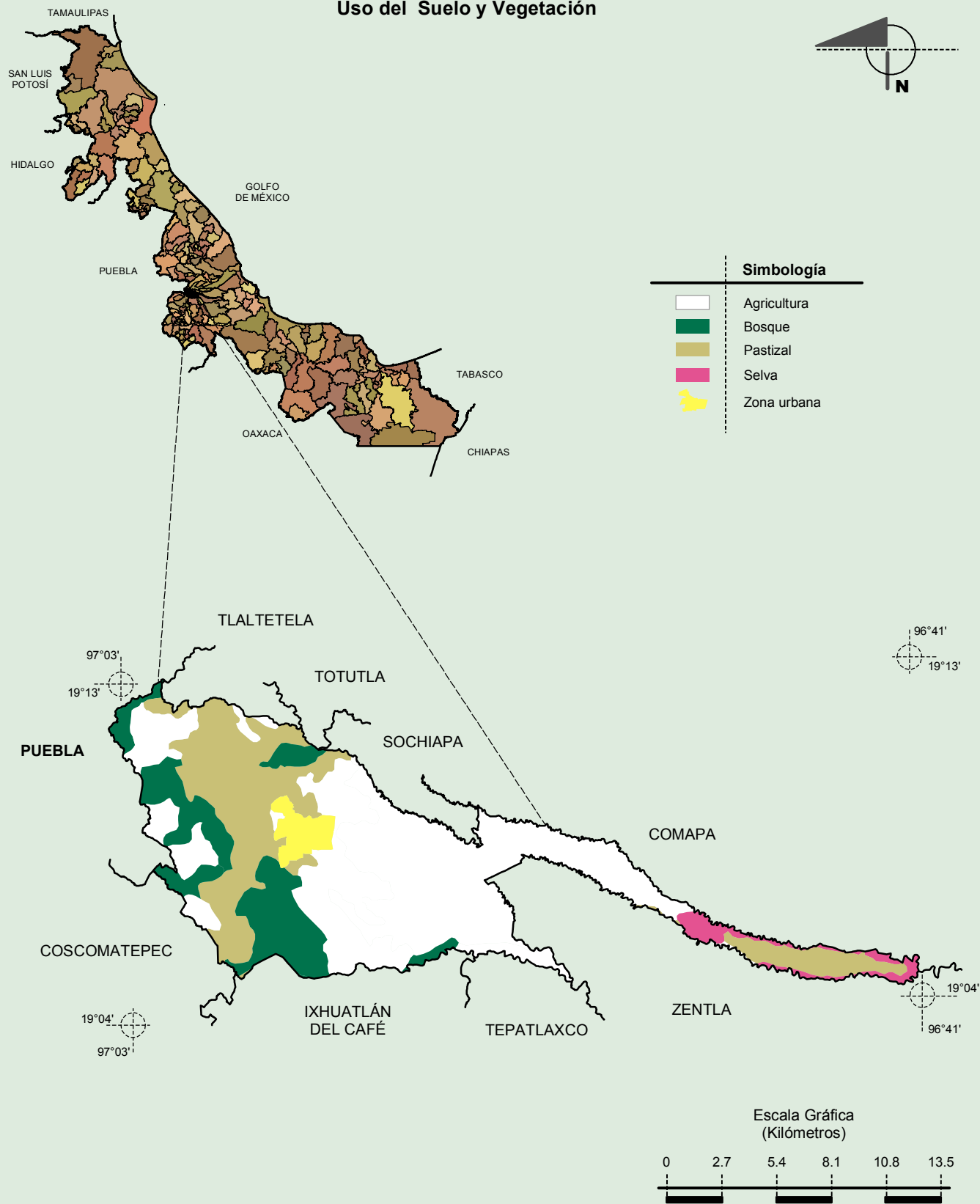
Fuente: INEGI. *Marco Geoestadístico 2010, versión 4.3.*  
 INEGI. Continuo Nacional del Conjunto de Datos Geográficos de la Carta Geológica 1:250 000, serie I.

Suelos Dominantes



Fuente: INEGI. *Marco Geoestadístico 2010, versión 4.3.*  
 INEGI. Conjunto de Datos Vectorial Edafológico, Escala 1:250 000, Serie II (Continuo Nacional).

Uso del Suelo y Vegetación



Fuente: INEGI. Marco Geoestadístico 2010, versión 4.3.  
 INEGI. Conjunto de Datos Vectoriales de Uso del Suelo y Vegetación Serie III Escala 1:250 000.