



# Compendio de información geográfica municipal 2010

Hueyapan de Ocampo

Veracruz de Ignacio de la Llave



**Compendio de información geográfica municipal de los  
Estados Unidos Mexicanos  
Hueyapan de Ocampo, Veracruz de Ignacio de la Llave  
clave geoestadística 30073**

Ubicación geográfica	Coordenadas y altitud	Colindancias	Otros datos
	Entre los paralelos 18° 04' y 18° 20' de latitud norte; los meridianos 94° 57' y 95° 25' de longitud oeste; altitud entre 10 y 800 m.	Colinda al norte con los municipios de San Andrés Tuxtla, Catemaco y Soteapan; al este con los municipios de Soteapan y Acayucan; al sur con los municipios de Acayucan y Juan Rodríguez Clara; al oeste con los municipios de Juan Rodríguez Clara, Isla y San Andrés Tuxtla.	Ocupa el 0.99% de la superficie del estado. Cuenta con 157 localidades y una población total de 41 649 habitantes <a href="http://mapserver.inegi.org.mx/mgn2k/">http://mapserver.inegi.org.mx/mgn2k/</a> ; resultado del censo 2010.

Fisiografía	Provincia	Subprovincia	Sistemas de topoformas
	Llanura Costera del Golfo Sur (100%)	Llanura Costera Veracruzana (56.33%) y Sierra de los Tuxtlas (Discontinuidad Fisiográfica) (43.67%)	Sierra volcánica con laderas (43.67%), Llanura aluvial costera inundable (30.00%) y Lomerío típico (26.33%)

Clima	Rango de temperatura	Rango de precipitación	Clima
	22 – 28°C	1 100 – 4 100 mm	Cálido subhúmedo con lluvias en verano, de mayor humedad (51.45%), Cálido húmedo con abundantes lluvias en verano (27.50%), Cálido subhúmedo con lluvias en verano, de humedad media (12.12%), Cálido húmedo con lluvias todo el año (6.50%) y Cálido subhúmedo con lluvias en verano, de menor humedad (2.43%)

Geología	Periodo	Roca	Sitios de interés
	Neógeno (74.33%) y Cuaternario (24.31%)	Ígnea extrusiva: basalto (37.08%), basalto-toba básica (10.13%) y basalto-brecha volcánica básica (4.10%) Sedimentaria: conglomerado (14.35%), lutita-arenisca (8.35%) y arenisca (0.22%) Suelo: aluvial (24.31%)	No disponible

*Nota: el porcentaje faltante corresponde a Zona Urbana con (0.96%), Cuerpos de Agua con (0.21%) y NA con (0.29%).*

<b>Edafología</b>	Suelo dominante
	Vertisol (45.10%), Andosol (44.94%), Gleysol (8.32%) y Cambisol (0.18%)

*Nota: el porcentaje faltante corresponde a Zona Urbana con (0.96%), Cuerpos de Agua con (0.21%) y NA con (0.29%).*

	Región hidrológica	Cuenca	Subcuenca	Corrientes de agua	Cuerpos de agua
<b>Hidrografía</b>	Papaloapan (100%)	R. Papaloapan (100%)	R. San Andrés (82.16%) y R. San Juan (17.84%)	Perennes: Cuitlaxoyo, El Bastonal, El Caracol, Hueyapan, Huilapan, La Candelaria, San Michapan, Juan, Tatahuicapan, Tlachiconal, Zapoapan y Zopilote Intermitente: Hueyapillo	Perenne (0.21%): Laguna Grande

<b>Uso del suelo y vegetación</b>	Uso del suelo	Vegetación
	Agricultura (51.01%) y zona urbana (0.96%)	Pastizal (35.46%), selva (11.03%) y bosque (1.04%)

*Nota: el porcentaje faltante corresponde a Cuerpos de Agua con (0.21%) y NA (0.29%).*

<b>Uso potencial de la tierra</b>	Agrícola	Pecuario
	Para la agricultura mecanizada continua (58.34%) Para la agricultura con tracción animal continua (26.85%) Para la agricultura manual continua (13.34%) No apta para la agricultura (1.47%)	Para el establecimiento de praderas cultivadas con maquinaria agrícola (58.34%) Para el establecimiento de praderas cultivadas con tracción animal (26.85%) Para el aprovechamiento de la vegetación de pastizal (4.93%) Para el aprovechamiento de la vegetación natural diferente del pastizal (8.41%) No apta para uso pecuario (1.47%)

<b>Zona urbana</b>	Las zonas urbanas están creciendo sobre rocas ígneas extrusivas del Neógeno y suelo aluvial del Cuaternario, en lomerío típico, llanura aluvial costera inundable y sierra volcánica con laderas; sobre áreas donde originalmente había suelos denominados Vertisol y Andosol; tiene clima cálido subhúmedo con lluvias en verano, de mayor humedad y cálido húmedo con abundantes lluvias en verano, y están creciendo sobre terrenos previamente ocupados por agricultura y pastizal.
--------------------	---

<b>Zonas arqueológicas y monumentos históricos</b>	No disponible
--	---------------

Fuente: [www.inafed.gob.mx/wb2/ELOCAL/ELOC](http://www.inafed.gob.mx/wb2/ELOCAL/ELOC) Enciclopedia

<b>Hablantes de lengua indígena</b>	Dialecto	Número de personas
	Popoluca, Náhuatl, Zapoteca, Maya, Mixteca, Otomí, Mixe, Chinanteca y No especificado	6036

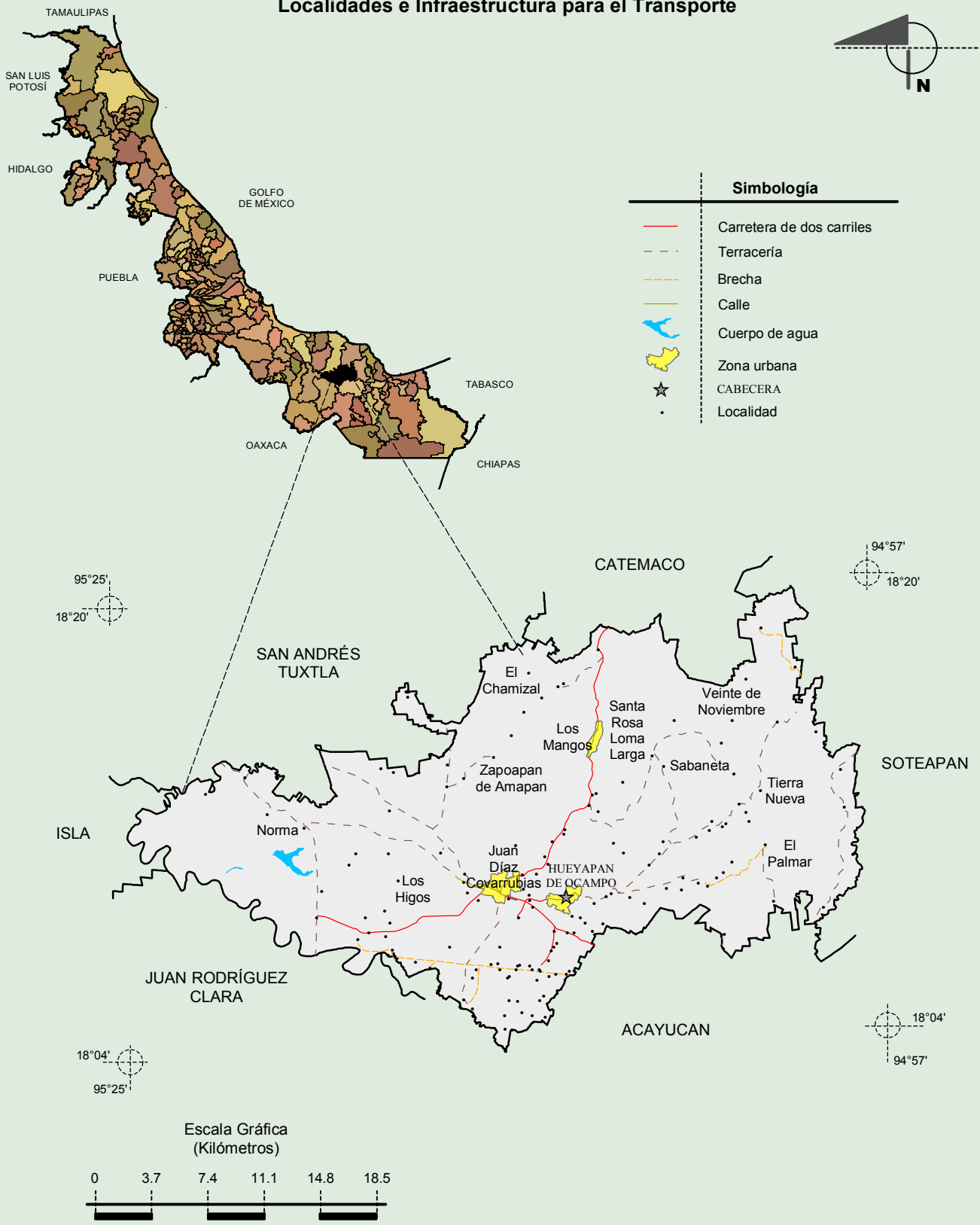
Fuente: INEGI. Veracruz de Ignacio de la Llave. *II Censo de Población y Vivienda, 2005. Tabulados básicos*

<b>Cultura popular</b>	Artesanías	Gastronomía	Música
	En el municipio se elaboran gran cantidad de artesanías como son: canastas de junco, sombreros, animales de junco, abanicos de palma y jaranas de madera de cedro.	El platillo típico representativo del municipio es el Etzale (carne, granos de elote, chiles varios).	En el municipio se carece de música típica, sin embargo se tiene preferencia por la música tropical.

Fuente: [www.inafed.gob.mx/wb2/ELOCAL/ELOC](http://www.inafed.gob.mx/wb2/ELOCAL/ELOC) Enciclopedia

**Compendio de información geográfica municipal de los Estados Unidos Mexicanos  
Hueyapan de Ocampo, Veracruz de Ignacio de la Llave**

**Localidades e Infraestructura para el Transporte**

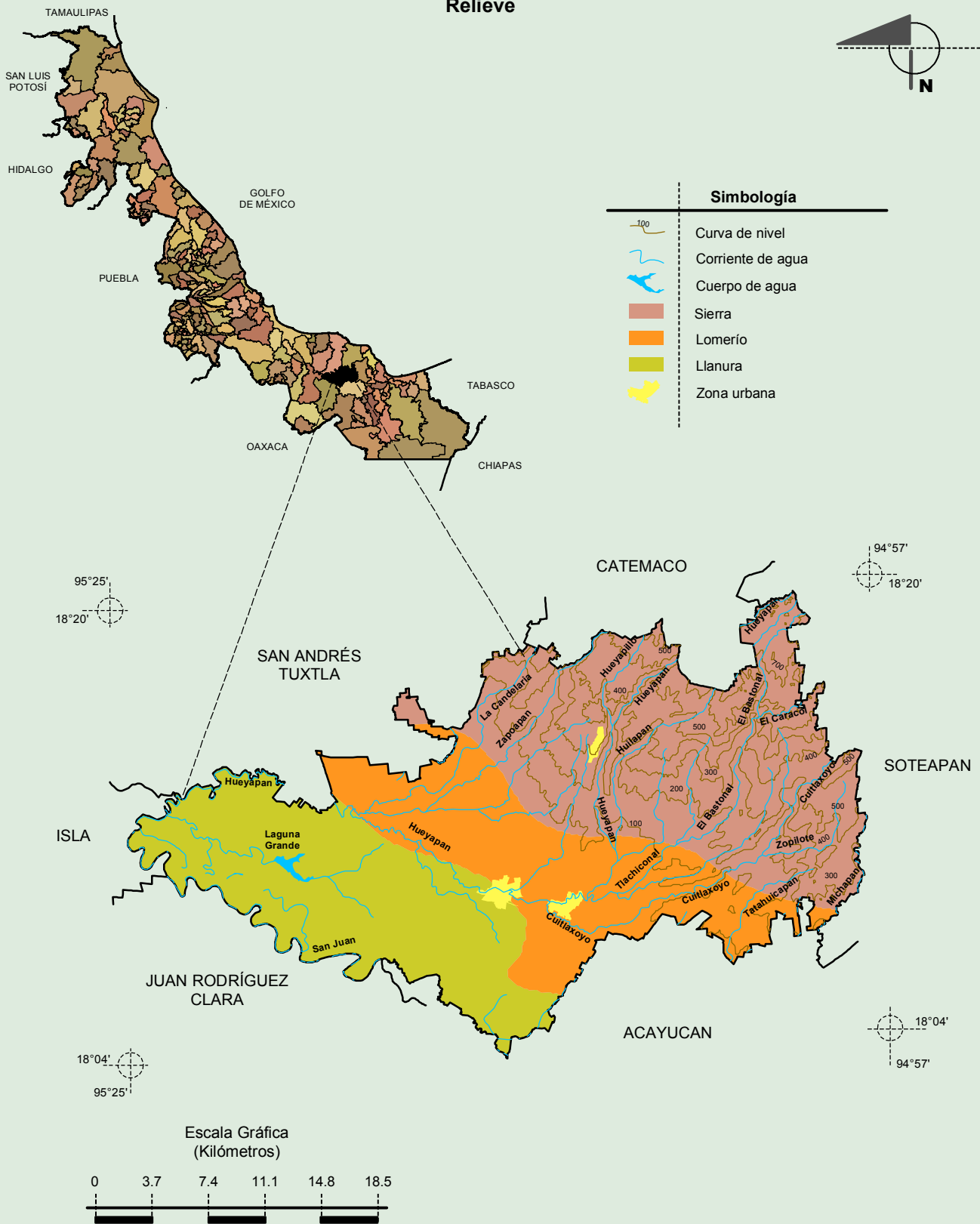


INEGI. Compendio de información geográfica municipal 2010. Hueyapan de Ocampo, Veracruz de Ignacio de la Llave. 2010

Fuente: INEGI. Marco Geoestadístico 2010 versión 4.3.  
INEGI. Información Topográfica Digital Escala 1:250 000 serie II y III.

**Compendio de información geográfica municipal de los Estados Unidos Mexicanos  
Hueyapan de Ocampo, Veracruz de Ignacio de la Llave**

**Relieve**



Fuente: INEGI. *Marco Geoestadístico 2010, versión 4.3.*

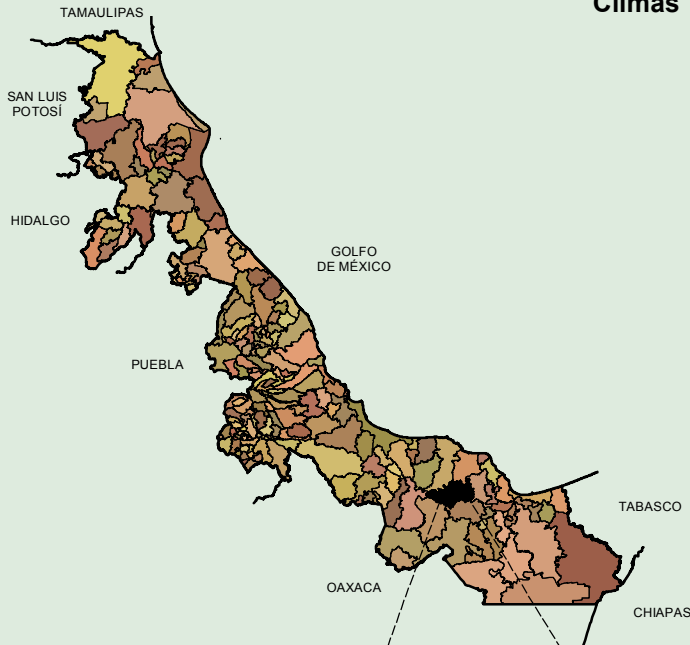
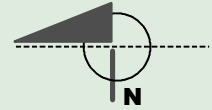
INEGI. Información Topográfica Digital Escala 1:250 000 serie II y III.

INEGI. Continuo Nacional del Conjunto de Datos Geográficos de la Carta Fisiográfica 1:1 000 000, serie I.

INEGI-CONAGUA. 2007. Mapa de la Red Hidrográfica Digital de México escala 1:250 000. México.

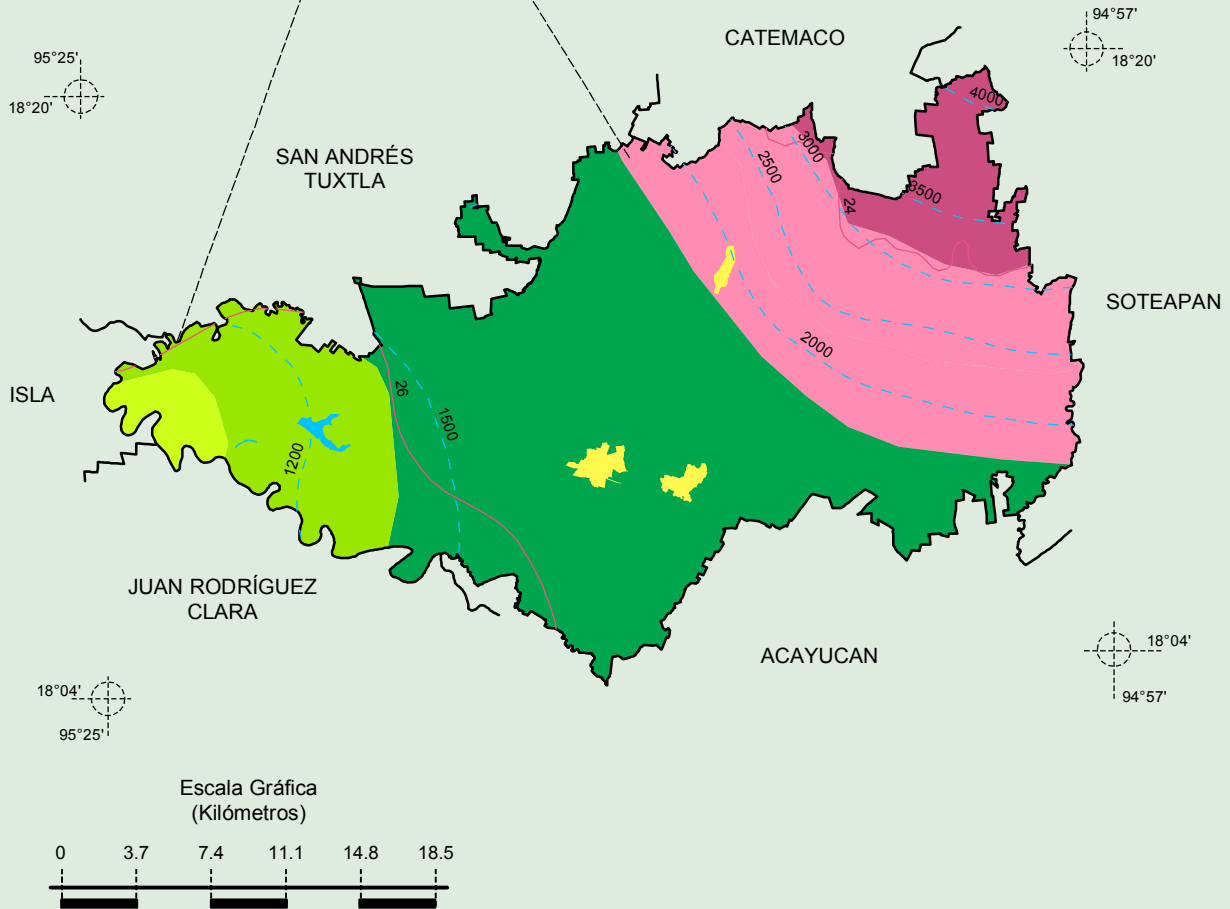
**Compendio de información geográfica municipal de los Estados Unidos Mexicanos  
Hueyapan de Ocampo, Veracruz de Ignacio de la Llave**

**Climas**



**Simbología**

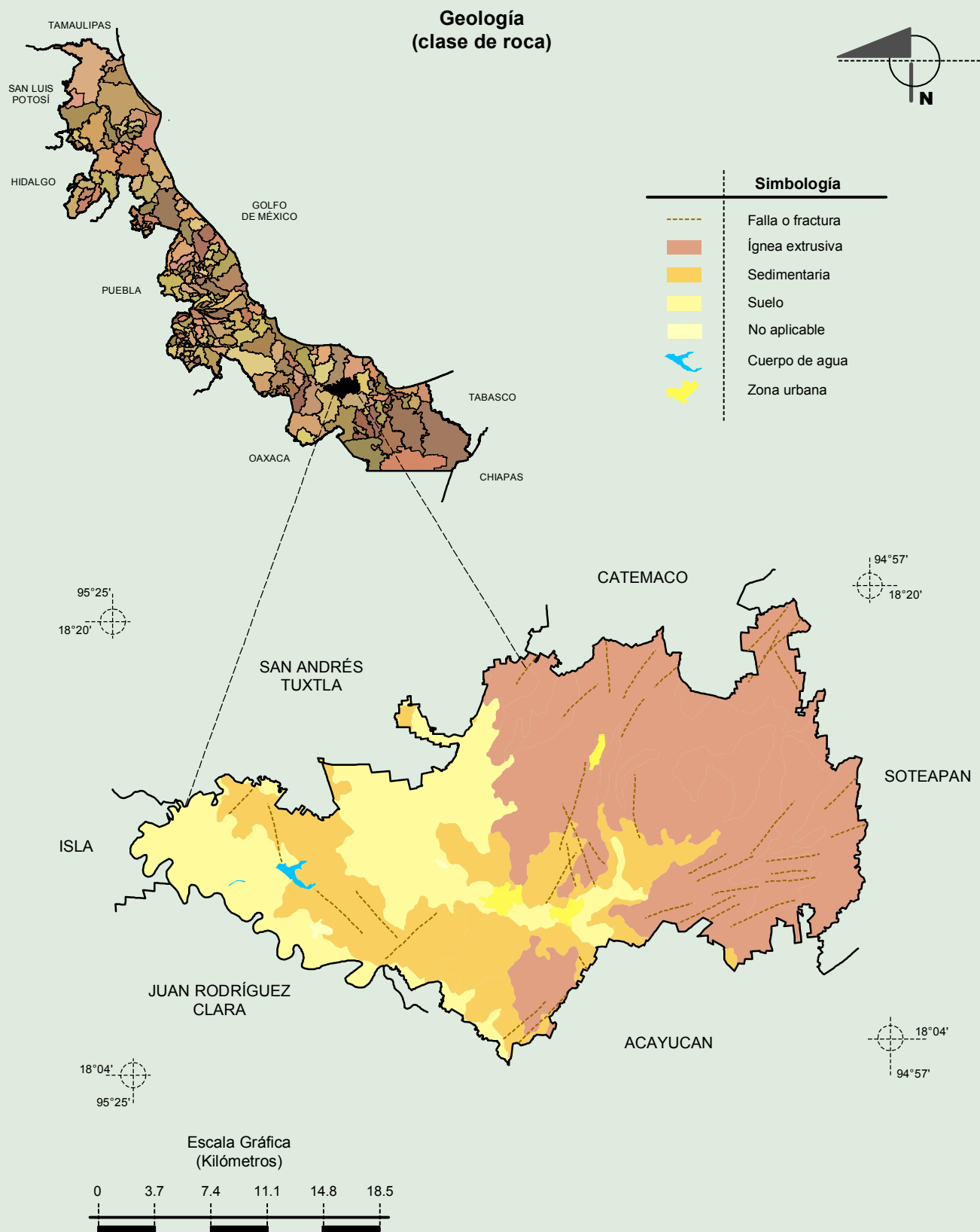
- Isoyeta en mm
- Isoterma en °C
- Cálido húmedo con lluvias todo el año
- Cálido húmedo con abundantes lluvias en verano
- Cálido subhúmedo con lluvias en verano, de mayor humedad
- Cálido subhúmedo con lluvias en verano, de humedad media
- Cálido subhúmedo con lluvias en verano, de menor humedad
- Cuerpo de agua
- Zona urbana



INEGI. Compendio de información geográfica municipal 2010. Hueyapan de Ocampo, Veracruz de Ignacio de la Llave. 2010

Fuente: INEGI. *Marco Geoestadístico 2010, versión 4.3.*  
 INEGI. Información Topográfica Digital Escala 1:250 000 serie II.  
 INEGI. Continuo Nacional del Conjunto de Datos Geográficos de las Cartas de Climas, Precipitación Total Anual y Temperatura Media Anual 1:1 000 000, serie I.

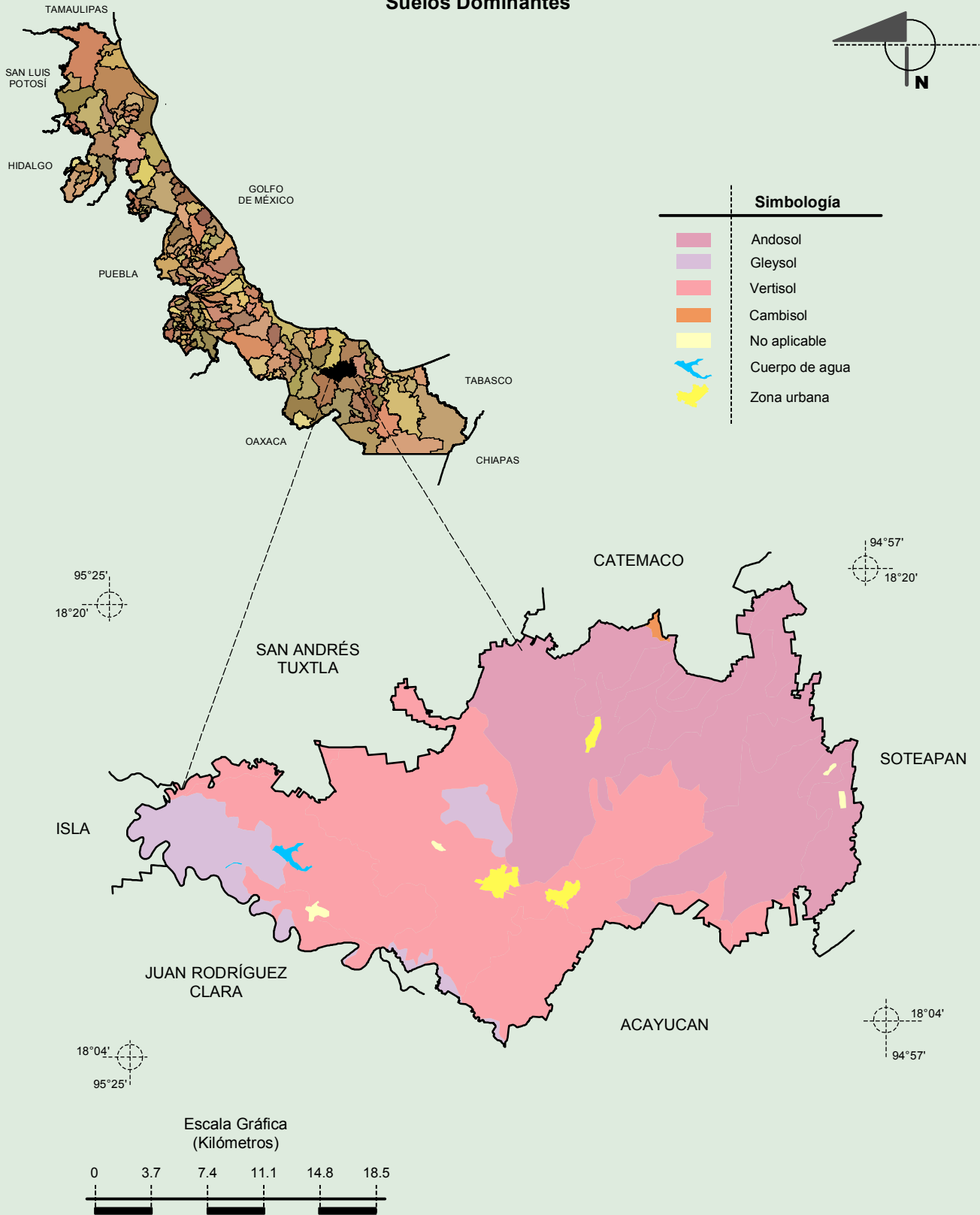
**Compendio de información geográfica municipal de los Estados Unidos Mexicanos  
Hueyapan de Ocampo, Veracruz de Ignacio de la Llave**



Fuente: INEGI. *Marco Geoestadístico 2010, versión 4.3.*  
 INEGI. Información Topográfica Digital Escala 1:250 000 serie II.  
 INEGI. Continuo Nacional del Conjunto de Datos Geográficos de la Carta Geológica 1:250 000, serie I.

**Compendio de información geográfica municipal de los Estados Unidos Mexicanos  
Hueyapan de Ocampo, Veracruz de Ignacio de la Llave**

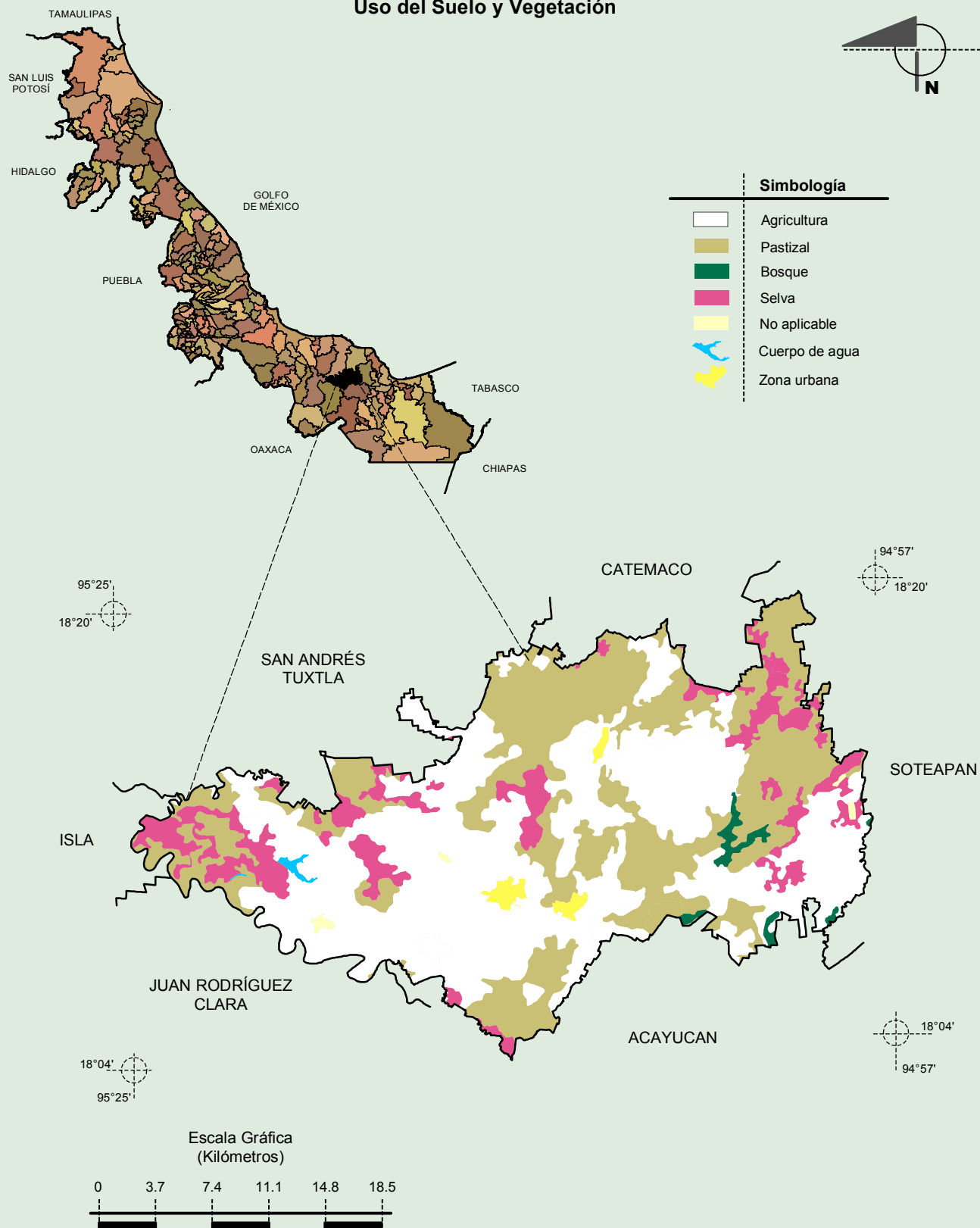
**Suelos Dominantes**



Fuente: INEGI. Marco Geoestadístico 2010, versión 4.3.  
INEGI. Información Topográfica Digital Escala 1:250 000 serie II.  
INEGI. Conjunto de Datos Vectorial Edafológico, Escala 1:250 000, Serie II (Continuo Nacional).

**Compendio de información geográfica municipal de los Estados Unidos Mexicanos  
Hueyapan de Ocampo, Veracruz de Ignacio de la Llave**

**Uso del Suelo y Vegetación**



Fuente: INEGI. *Marco Geoestadístico 2010, versión 4.3.*  
 INEGI. Información Topográfica Digital Escala 1:250 000 serie II.  
 INEGI. Conjunto de Datos Vectoriales de Uso del Suelo y Vegetación Serie III Escala 1:250 000.