



Compendio de información geográfica municipal 2010

Ignacio de la Llave

Veracruz de Ignacio de la Llave



**Compendio de información geográfica municipal de los
Estados Unidos Mexicanos
Ignacio de la Llave, Veracruz de Ignacio de la Llave
clave geoestadística 30075**

	Coordenadas y altitud	Colindancias	Otros datos
Ubicación geográfica	Entre los paralelos 18° 31' y 18° 48' de latitud norte; los meridianos 95° 52' y 96° 04' de longitud oeste; altitud entre 0 y 90 m.	Colinda al norte con los municipios de Tlaxiaco y Alvarado; al este con los municipios de Alvarado e Ixmiquilpan; al sur con los municipios de Ixmiquilpan y Tierra Blanca; al oeste con los municipios de Tierra Blanca y Tlaxiaco.	Ocupa el 0.55% de la superficie del estado. Cuenta con 58 localidades y una población total de 17 121 habitantes http://mapserver.inegi.org.mx/mg_n2k/ ; resultado del censo 2010.

	Provincia	Subprovincia	Sistemas de topofomas
Fisiografía	Llanura Costera del Golfo Sur (100%)	Llanura Costera Veracruzana (100%)	Llanura aluvial costera inundable (49.21%), Llanura aluvial costera (40.58%) y Llanura aluvial con lomerío (10.21%)

	Rango de temperatura	Rango de precipitación	Clima
Clima	24 – 28°C	1 400 – 1 600 mm	Cálido subhúmedo con lluvias en verano, de mayor humedad (92.48%) y cálido subhúmedo con lluvias en verano, de humedad media (7.52%)

	Periodo	Roca	Sitios de interés
Geología	Cuaternario (66.77%) y Neógeno (26.80%)	Sedimentaria: conglomerado (26.81%) Suelo: aluvial (47.40%), palustre (18.21%) y lacustre (1.15%)	No disponible

Nota: el porcentaje faltante corresponde a Zona Urbana con (0.85%) y Cuerpos de Agua con (5.58%).

	Suelo dominante
Edafología	Gleysol (32.99%), Vertisol (30.47%) y Chernozem (29.64%)

Nota: el porcentaje faltante corresponde a Zona Urbana con (0.85%) y Cuerpos de Agua con (5.58%) y NA con (0.47%).

Hidrografía	Región hidrológica	Cuenca	Subcuenca	Corrientes de agua	Cuerpos de agua
	Papaloapan (100%)	R. Papaloapan (100%)	R. Blanco (100%)	Perennes: Blanco, Caño Largo y Las Pozas	Perenne (5.58%): Limón

Uso del suelo y vegetación	Uso del suelo	Vegetación
	Agricultura (30.61%) y zona urbana (0.85%)	Pastizal (45.26%), tular (8.98%), otro (4.57%) y manglar (3.68%)

Nota: el porcentaje faltante corresponde a Cuerpos de Agua con (5.58%) y NA (0.47%).

Uso potencial de la tierra	Agrícola	Pecuario
	Para la agricultura mecanizada continua (70.14%) Para la agricultura mecanizada estacional (7.77%) No apta para la agricultura (22.09%)	Para el establecimiento de praderas cultivadas con maquinaria agrícola (74.62%) Para el aprovechamiento de la vegetación de pastizal (3.29%) No apta para uso pecuario (22.09%)

Zona urbana	
La zona urbana está creciendo sobre rocas sedimentarias del Neógeno, en llanura aluvial costera; sobre áreas donde originalmente había suelo denominado Chernozem; tiene clima cálido subhúmedo con lluvias en verano, de mayor humedad, y está creciendo sobre terrenos previamente ocupados por agricultura.	

Zonas arqueológicas y monumentos históricos	
Zona arqueológica el Zapotal: De origen totonaca ubicado en la región conocida como la Mixtequilla, existe un conjunto de espléndidas figuras de barro de considerable dimensión, parte de una colosal ofrenda que los antiguos habitantes costeros habían colocado en honor de Mictlantecuhtli, la mayoría se encuentra en el museo de antropología de Jalapa, pero la más importante la cual esta moldeada con gran maestría, en barro crudo pintado por el artista que plasmó una grave expresión en su rostro, es el Señor de la Muerte (Llamado Mictlantecuhtli por los mexicas) aun se encuentra en el Zapotal. Estatua del General Ignacio de la Llave ubicada a la entrada de la cabecera municipal. Busto de Don Miguel Hidalgo y Costilla, y de Don Julio A. Tejeda ubicados en el zócalo del pueblo.	

Fuente: www.inafed.gob.mx/wb2/ELOCAL/ELOC_Enciclopedia

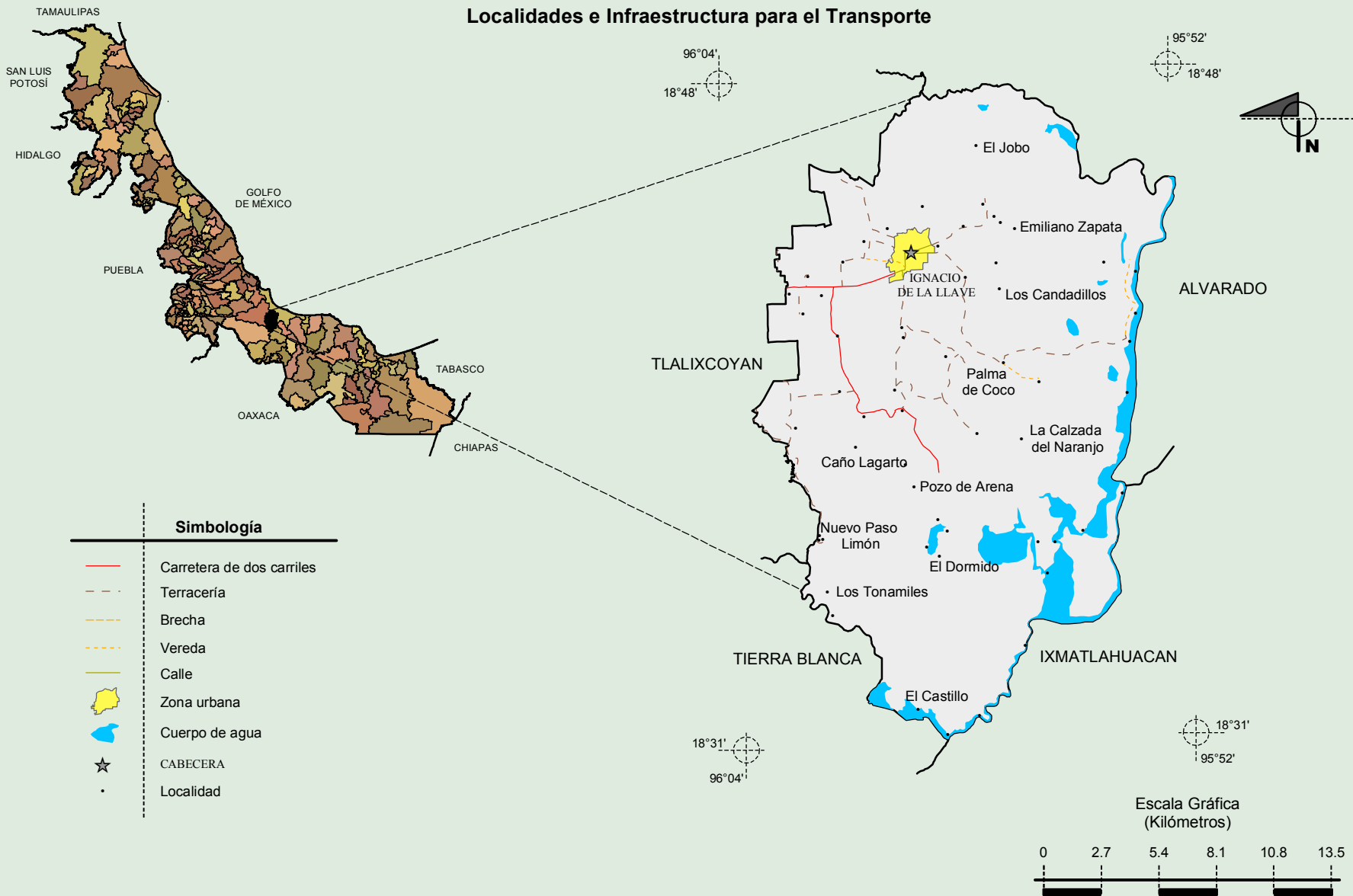
Hablantes de lengua indígena	Dialecto	Número de personas
	Chinanteca, Chichimeca Jonaz, Totonaca, Tzotzil, Zapoteca y No especificado	91

Fuente: INEGI. Veracruz de Ignacio de la Llave. II Censo de Población y Vivienda, 2005. Tabulados básicos

	Artesanías	Gastronomía	Música
Cultura popular	Se elaboran muebles rústicos, tejidos con palma, abanicos de palma, caronas elaboradas con tule (utensilio que se coloca entre el caballo y la silla de montar). Replicas en barro cocido de piezas arqueológicas.	En el municipio se cuenta con los siguientes platillos típicos de la región: Estofado de tortuga. Pato en mole. Longaniza frita con frijoles refritos. Tamales de especie. Tamales de elote y masa con carne de puerco. Tostadas de pierna y lengua. Barbacoa de borrego, de res y puerco. Mojarra frita en mojo de ajo. Chachahua en chilindrin (tortuga). Canate al mojo de ajo (pato). Picadas y gorditas con chile de chilpaya. Enchiladas de mole con queso. Tortillas a mano con manteca de puerco con chile de chilpaya. Pato en pipian.	No disponible

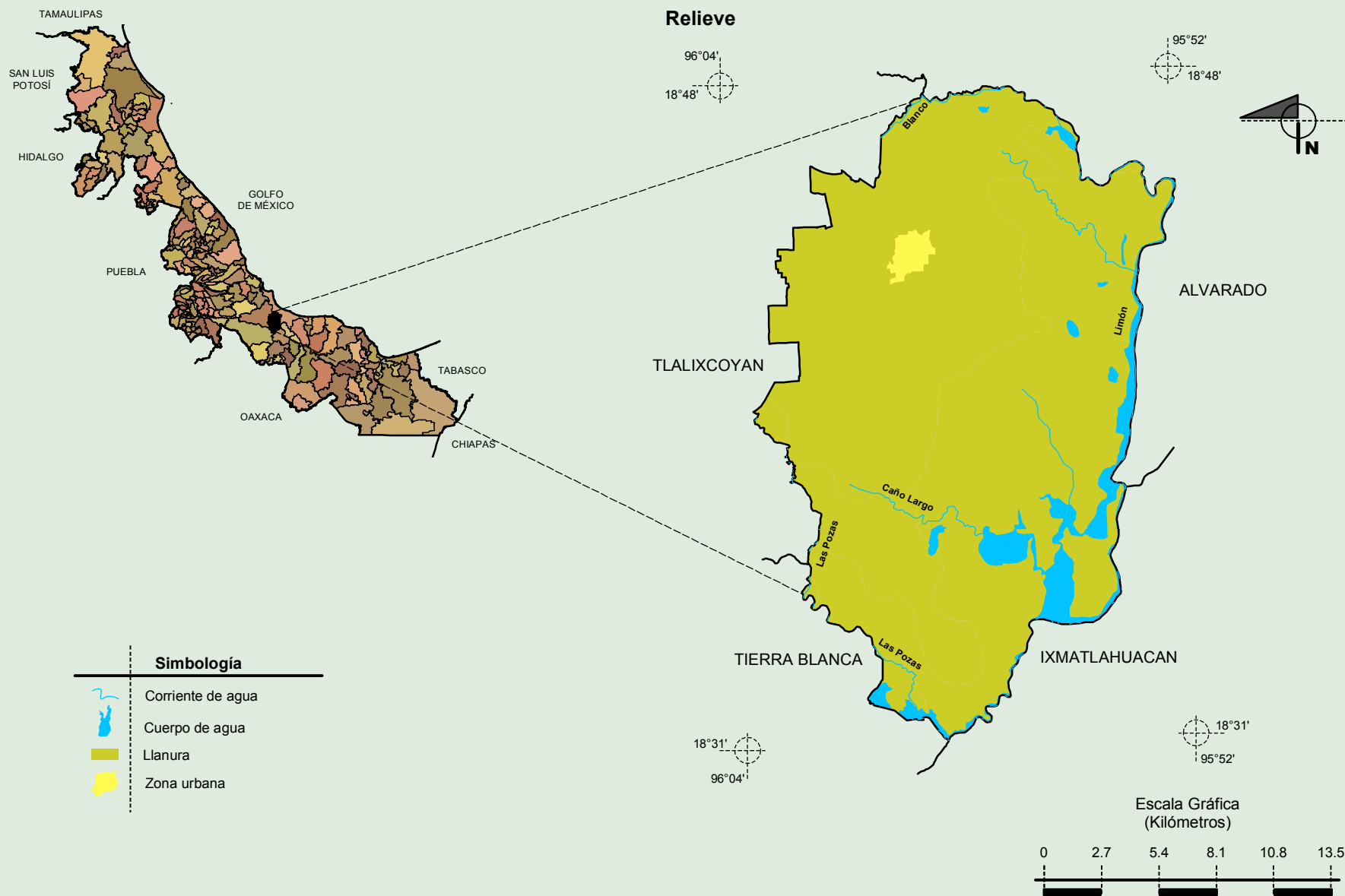
Fuente: www.inafed.gob.mx/wb2/ELOCAL/ELOC Enciclopedia

Compendio de información geográfica municipal de los Estados Unidos Mexicanos Ignacio de la Llave, Veracruz de Ignacio de la Llave



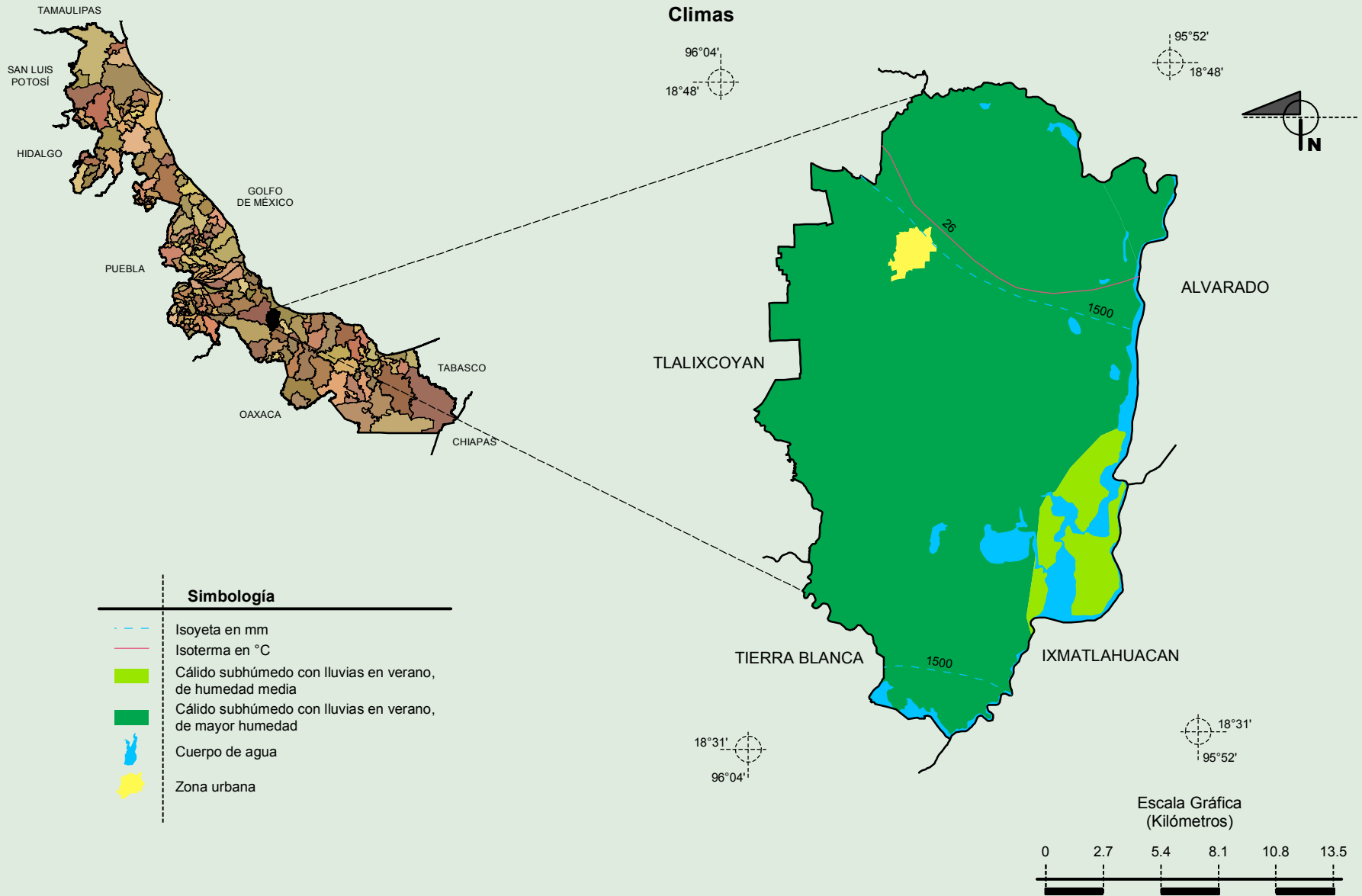
Fuente: INEGI. *Marco Geoestadístico 2010, versión 4.3.*
INEGI. Información Topográfica Digital Escala 1:250 000 serie II y III.

**Compendio de información geográfica municipal de los Estados Unidos Mexicanos
Ignacio de la Llave, Veracruz de Ignacio de la Llave**



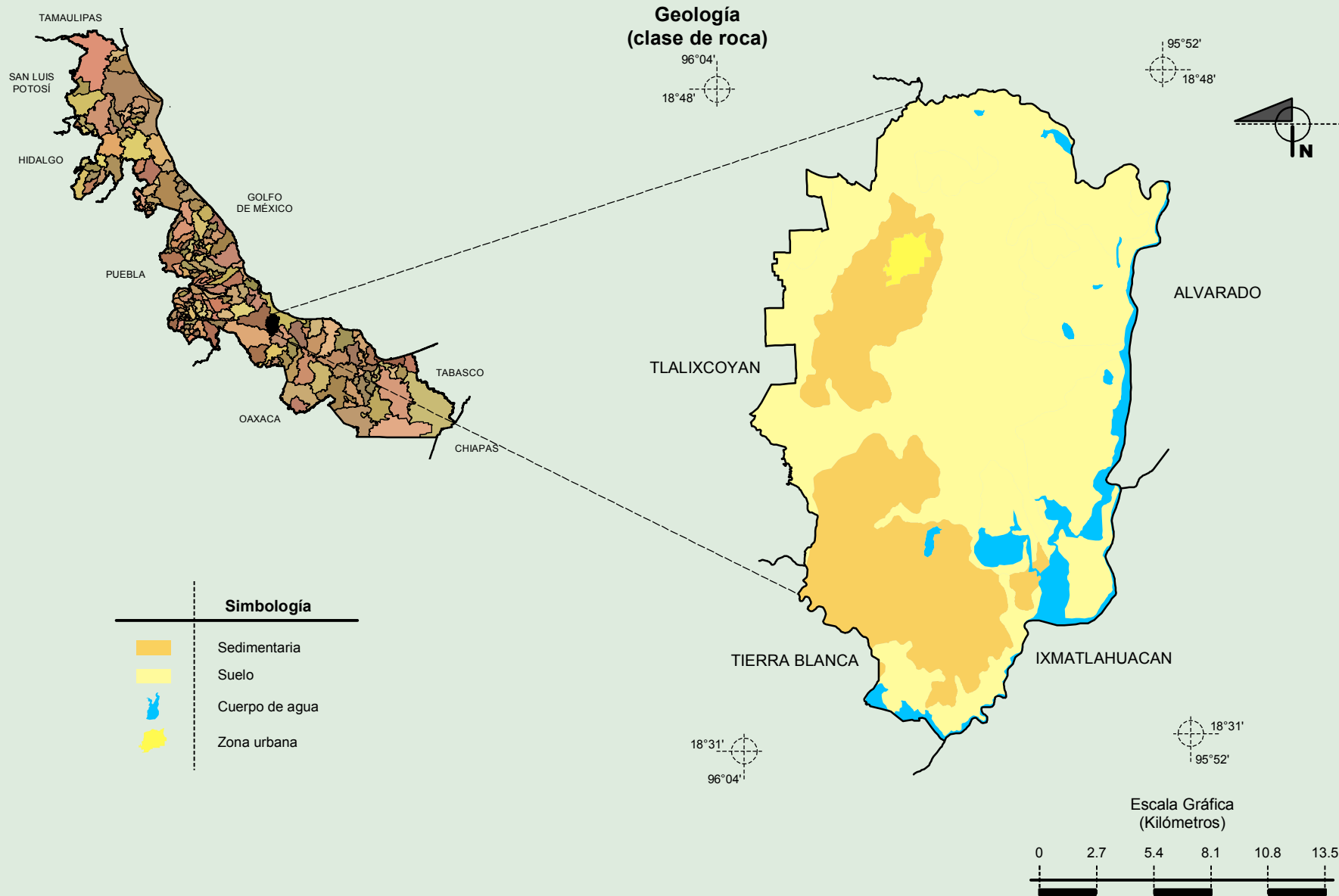
Fuente: INEGI. *Marco Geoestadístico 2010, versión 4.3.*
 INEGI. Información Topográfica Digital Escala 1:250 000 serie II.
 INEGI. Continuo Nacional del Conjunto de Datos Geográficos de la Carta Fisiográfica 1:1 000 000, serie I.
 INEGI-CONAGUA. 2007. Mapa de la Red Hidrográfica Digital de México escala 1:250 000. México.

Compendio de información geográfica municipal de los Estados Unidos Mexicanos Ignacio de la Llave, Veracruz de Ignacio de la Llave



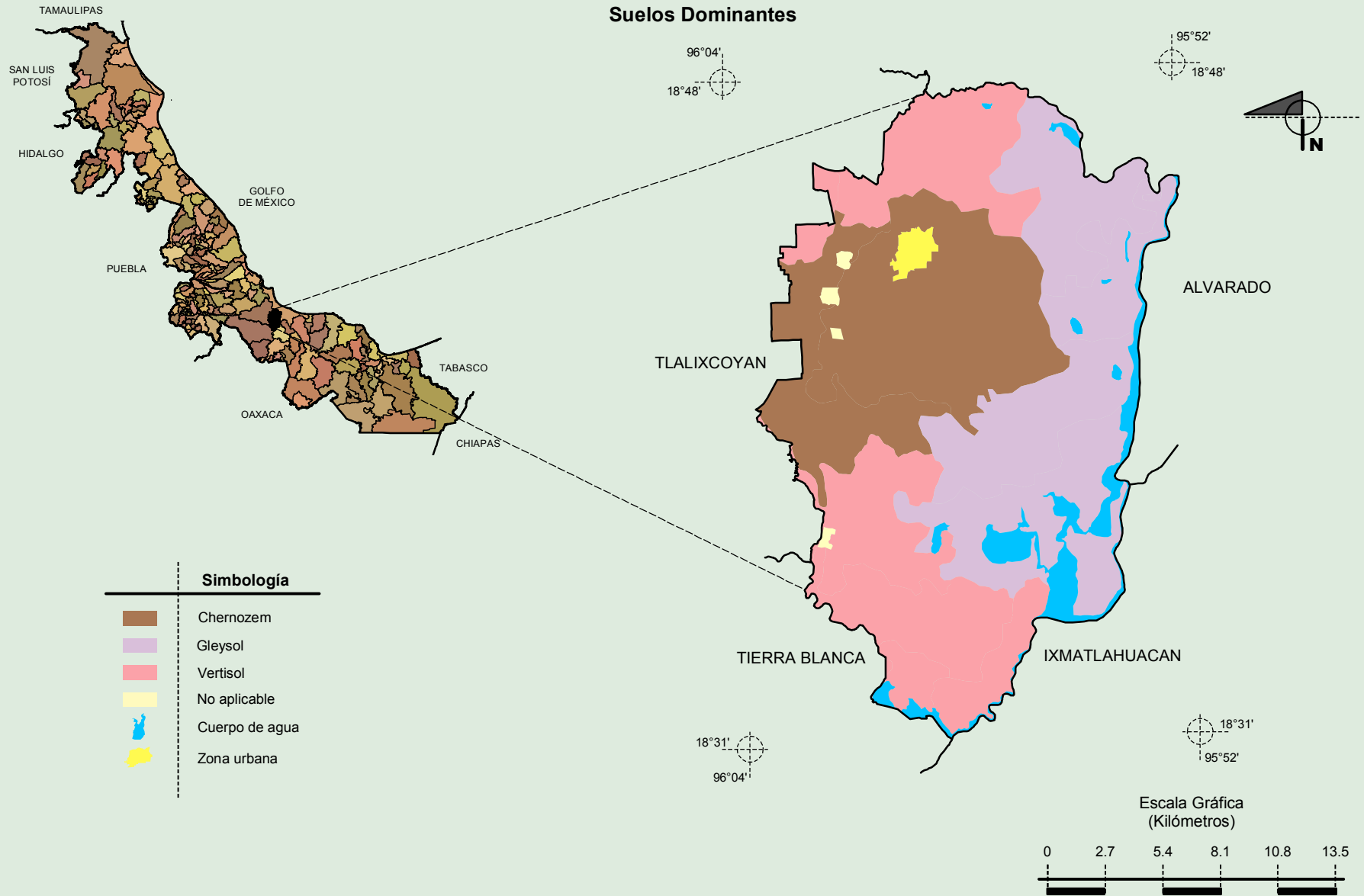
Fuente: INEGI. *Marco Geoestadístico 2010, versión 4.3.*
 INEGI. Información Topográfica Digital Escala 1:250 000 serie II.
 INEGI. Continuo Nacional del Conjunto de Datos Geográficos de las Cartas de Climas, Precipitación Total Anual y Temperatura Media Anual 1:1 000 000, serie I.

**Compendio de información geográfica municipal de los Estados Unidos Mexicanos
Ignacio de la Llave, Veracruz de Ignacio de la Llave**



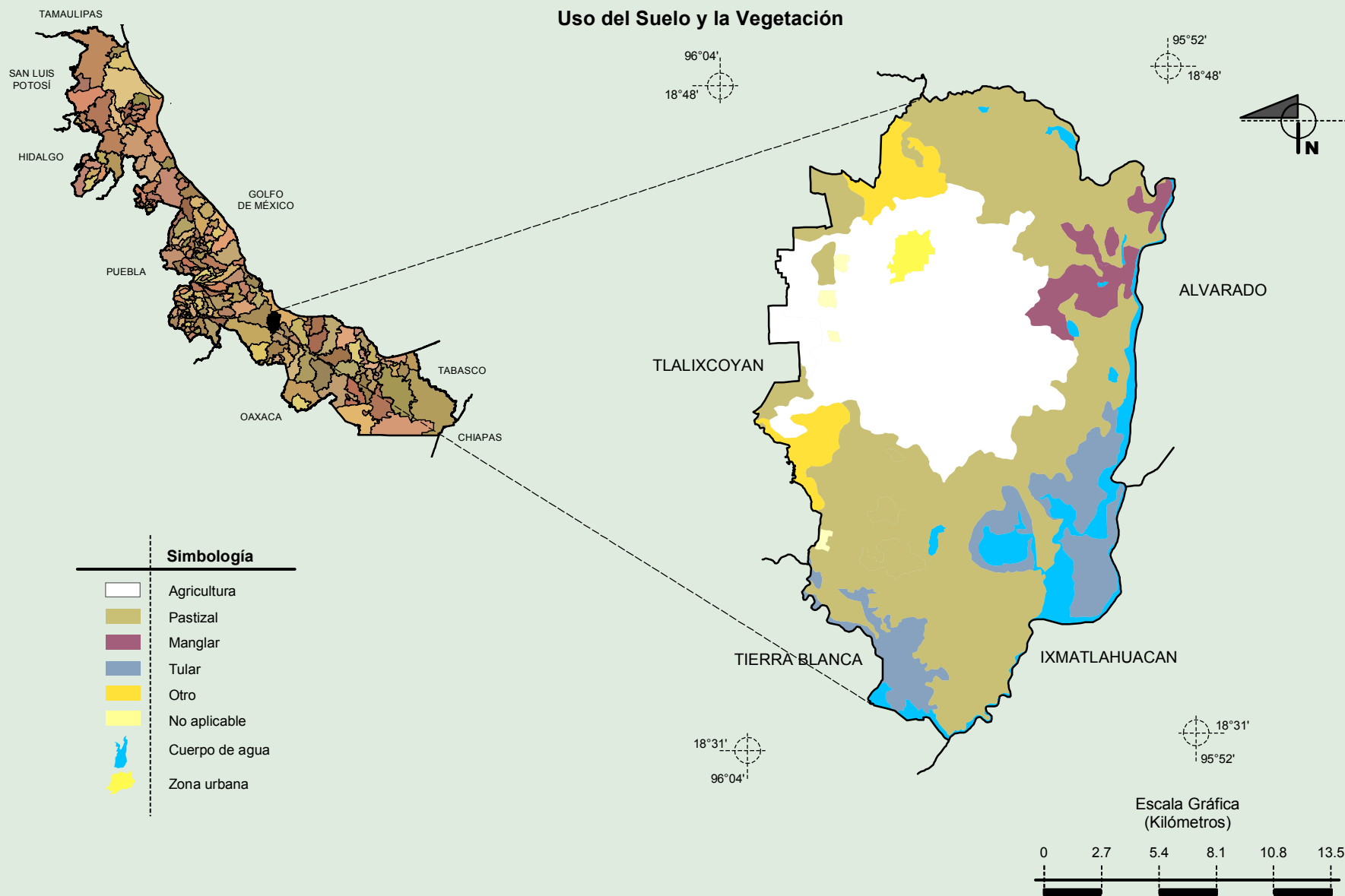
Fuente: INEGI. *Marco Geoestadístico 2010, versión 4.3.*
 INEGI. Información Topográfica Digital Escala 1:250 000 serie II.
 INEGI. Continuo Nacional del Conjunto de Datos Geográficos de la Carta Geológica 1:250 000, serie I.

**Compendio de información geográfica municipal de los Estados Unidos Mexicanos
 Ignacio de la Llave, Veracruz de Ignacio de la Llave**



Fuente: INEGI. *Marco Geoestadístico 2010, versión 4.3.*
 INEGI. Información Topográfica Digital Escala 1:250 000 serie II.
 INEGI. Conjunto de Datos Vectorial Edafológico, Escala 1:250 000, Serie II (Continuo Nacional).

**Compendio de información geográfica municipal de los Estados Unidos Mexicanos
Ignacio de la Llave, Veracruz de Ignacio de la Llave**



Fuente: INEGI. *Marco Geoestadístico 2010, versión 4.3.*
 INEGI. Información Topográfica Digital Escala 1:250 000 serie II.
 INEGI. Conjunto de Datos Vectoriales de Uso del Suelo y Vegetación Serie III Escala 1:250 000.