



Compendio de información geográfica municipal 2010

Isla

Veracruz de Ignacio de la Llave



INSTITUTO NACIONAL
DE ESTADÍSTICA Y GEOGRAFÍA

Compendio de información geográfica municipal de los Estados Unidos Mexicanos Isla, Veracruz de Ignacio de la Llave clave geoestadística 30077

Ubicación geográfica	Coordenadas y altitud	Colindancias	Otros datos
	Entre los paralelos 17° 53' y 18° 22' de latitud norte; los meridianos 95° 22' y 95° 44' de longitud oeste; altitud entre 10 y 200 m.	Colinda al norte con los municipios de José Azueta, Tlacotalpan y Santiago Tuxtla; al este con los municipios de Santiago Tuxtla, San Andrés Tuxtla, Hueyapan de Ocampo y Juan Rodríguez Clara; al sur con los municipios de Juan Rodríguez Clara y Playa Vicente; al oeste con los municipios de Playa Vicente y José Azueta.	Ocupa el 1.29% de la superficie del estado. Cuenta con 448 localidades y una población total de 42 205 habitantes http://mapserver.inegi.org.mx/mgn2k/ ; resultado del censo 2010.

Fisiografía	Provincia	Subprovincia	Sistemas de topofomas
	Llanura Costera del Golfo Sur (100%)	Llanura Costera Veracruzana (100%)	Llanura aluvial costera inundable (65.72%) y Lomerío típico (34.28%)

Clima	Rango de temperatura	Rango de precipitación	Clima
	24 – 28°C	1 100 – 1 600 mm	Cálido subhúmedo con lluvias en verano, de humedad media (59.23%), cálido subhúmedo con lluvias en verano, de mayor humedad (28.13%) y cálido subhúmedo con lluvias en verano, de menor humedad (12.64%)

Geología	Periodo	Roca	Sitios de interés
	Neógeno (69.29%) y Cuaternario (29.96%)	Sedimentaria: conglomerado (52.37%) y arenisca (16.92%) Suelo: aluvial (29.96%)	No disponible

Nota: el porcentaje faltante corresponde a Zona Urbana con (0.55%) y Cuerpos de Agua con (0.20%).

Edafología	Suelo dominante
	Phaeozem (48.29%), Gleysol (32.43%), Arenosol (10.09%), Luvisol (3.37%), Cambisol (2.82%), Vertisol (1.67%) y Fluvisol (0.58%)

Nota: el porcentaje faltante corresponde a Zona Urbana con (0.55%) y Cuerpos de Agua con (0.20%).

	Región hidrológica	Cuenca	Subcuenca	Corrientes de agua	Cuerpos de agua
Hidrografía	Papaloapan (100%)	Papaloapan (100%)	R. Tesechoacán (74.57%), R. San Juan (17.90%), R. Blanco (6.44%) y R. San Andrés (1.09%)	Perennes: Chikahan, Coapa, El Maguial, El Serrano, Hueyapan, Leopoldo Isla, Martinela, Ñape, San Juan, Tesechoacán y Zapote Intermitente: La Chompita	Perenne (0.15%) Intermitente (0.05%)

Uso del suelo y vegetación	Uso del suelo	Vegetación
	Agricultura (43.45%) y zona urbana (0.55%)	Pastizal (46.85%), selva (8.77%) y tular (0.18%)

Nota: el porcentaje faltante corresponde a Cuerpos de Agua con (0.20%).

Uso potencial de la tierra	Agrícola	Pecuario
	Para la agricultura mecanizada continua (88.00%) Para la agricultura mecanizada estacional (10.14%) Para la agricultura con tracción animal continua (1.09%) No apta para la agricultura (0.77%)	Para el establecimiento de praderas cultivadas con maquinaria agrícola (88.00%) Para el establecimiento de praderas cultivadas con tracción animal (1.09%) Para el aprovechamiento de la vegetación de pastizal (2.56%) Para el aprovechamiento de la vegetación natural diferente del pastizal (7.36%) No apta para uso pecuario (0.99%)

Zona urbana	La zona urbana está creciendo sobre rocas sedimentarias del Néogeno, en lomerío típico; sobre áreas donde originalmente había suelo denominado Phaeozem; tiene clima cálido subhúmedo con lluvias en verano, de humedad media, y está creciendo sobre terrenos previamente ocupados por agricultura y pastizal.
--------------------	---

Zonas arqueológicas y monumentos históricos	En la alameda central existe un busto de Don Benito Juárez, con la inscripción "AL BENEMÉRITO DE LAS AMERICAS". En la avenida principal se erigió un busto del Ing. Raúl Sandoval Landazuri, quien como vocal ejecutivo de la cuenca del Papaloapan apoyó la introducción de la energía eléctrica
--	---

Fuente: www.inafed.gob.mx/wb2/ELOCAL/ELOC_Enciclopedia

Hablantes de lengua indígena	Dialecto	Número de personas
	Chinanteca, Zapoteca, Mazateco, Náhuatl, Mixteca, Totonaca, Maya, Popoluca, Cuicateco y No especificado	1076

Fuente: INEGI. Veracruz de Ignacio de la Llave. *II Censo de Población y Vivienda, 2005. Tabulados básicos*

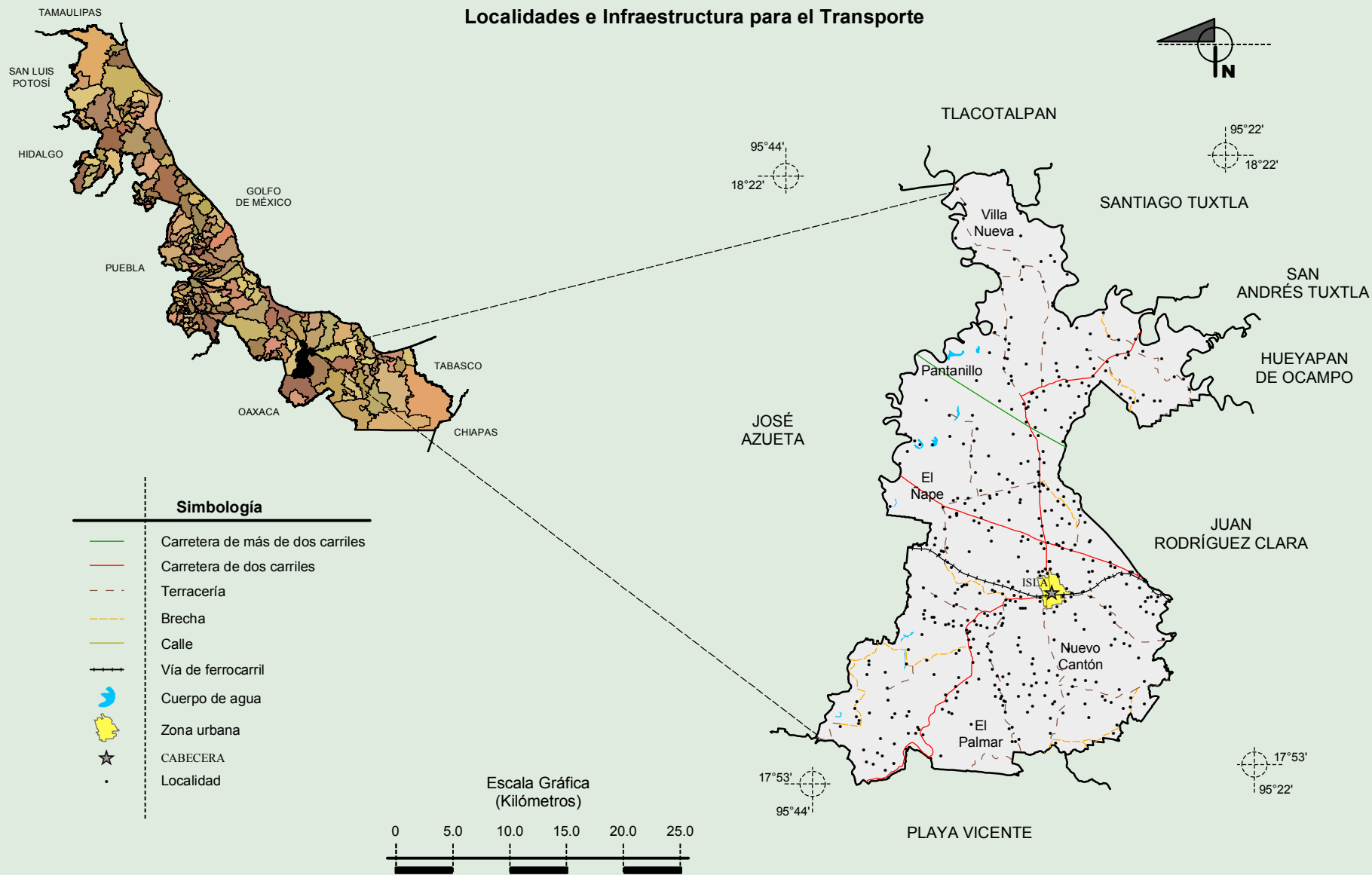
	Artesanías	Gastronomía	Música
Cultura popular	No disponible	Los platillos más representativos del municipio son: tamales, mole y chancletas.	No hay música autóctona; pero por la ubicación geográfica del municipio, se interpretan los sones jarochos. Es muy rico el folklore musical de Isla. Gracias a su muy considerable producción agrícola y ganadera; inspirados bohemios locales le han cantado a este lugar.

Fuente: www.inafed.gob.mx/wb2/ELOCAL/ELOC_Enciclopedia

**Compendio de información geográfica municipal de los Estados Unidos Mexicanos
Isla, Veracruz de Ignacio de la Llave**

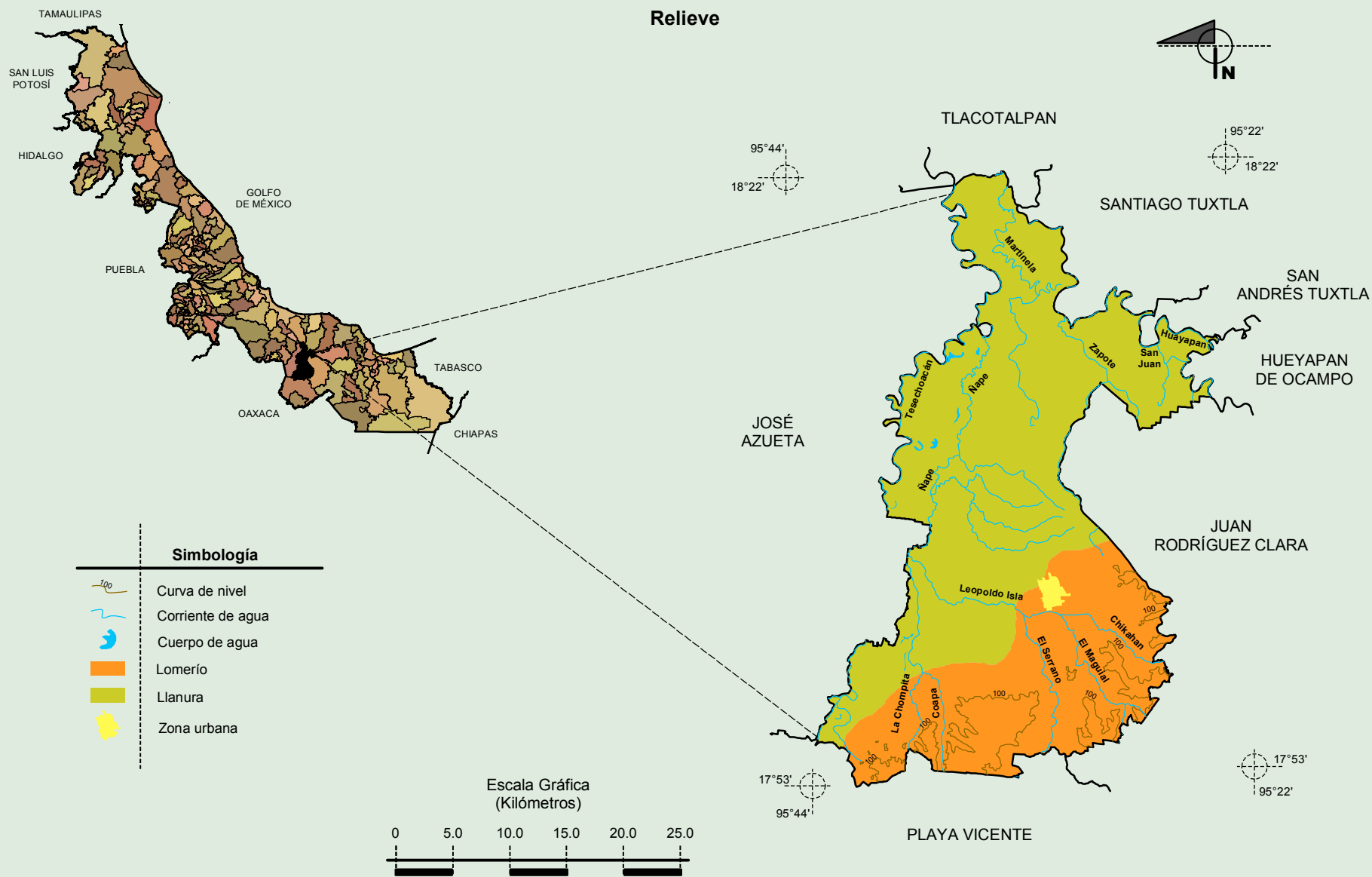
INEGI. Compendio de información geográfica municipal 2010. Isla, Veracruz de Ignacio de la Llave. 2010

Localidades e Infraestructura para el Transporte



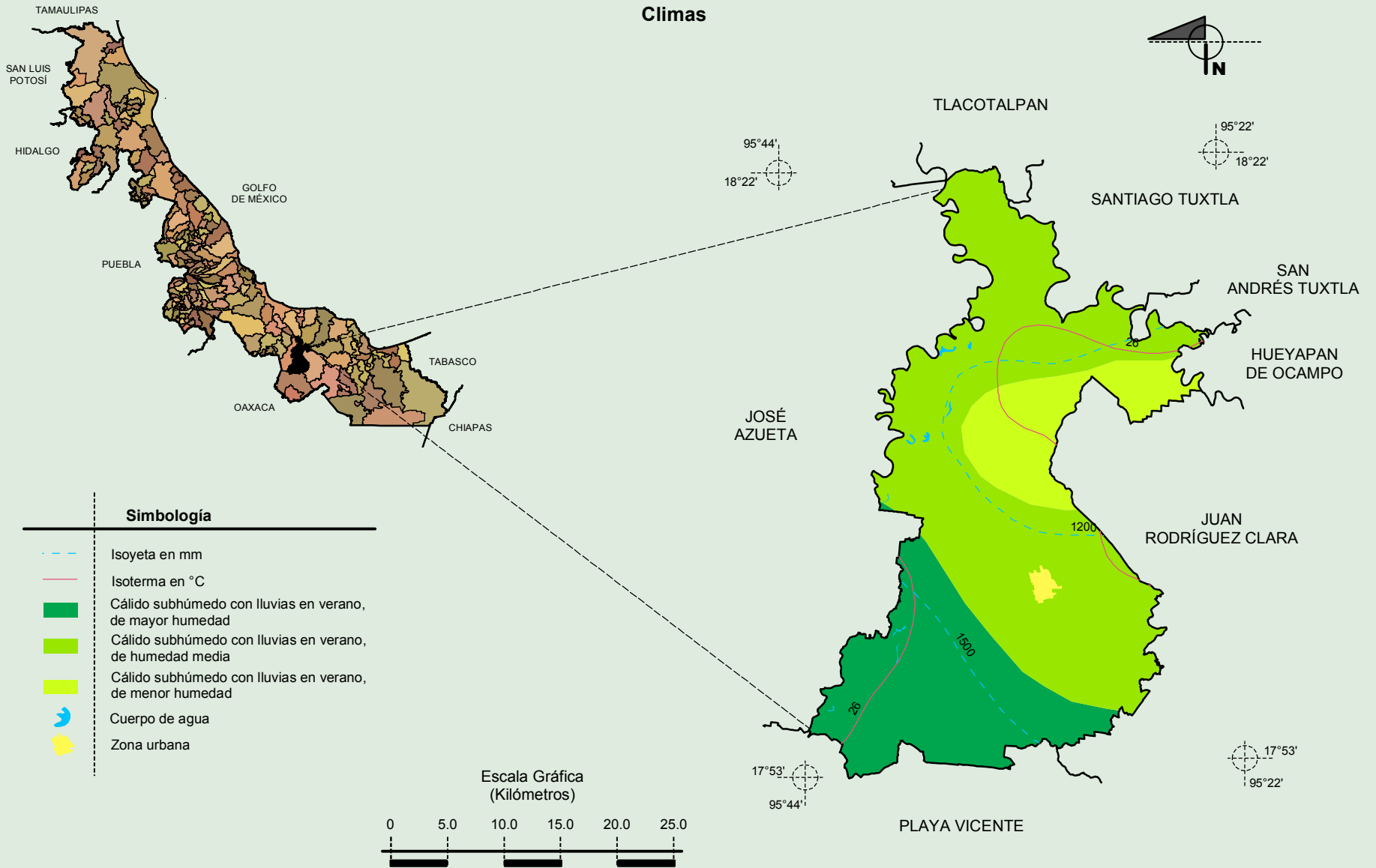
Fuente: INEGI. *Marco Geoestadístico 2010, versión 4.3.*
INEGI. Información Topográfica Digital Escala 1:250 000 serie II y III.

**Compendio de información geográfica municipal de los Estados Unidos Mexicanos
Isla, Veracruz de Ignacio de la Llave**



Fuente: INEGI. *Marco Geoestadístico 2010, versión 4.3.*
 INEGI. Información Topográfica Digital Escala 1:250 000 serie II y III.
 INEGI. Continuo Nacional del Conjunto de Datos Geográficos de la Carta Fisiográfica 1:1 000 000, serie I.
 INEGI-CONAGUA. 2007. Mapa de la Red Hidrográfica Digital de México escala 1:250 000. México.

Compendio de información geográfica municipal de los Estados Unidos Mexicanos Isla, Veracruz de Ignacio de la Llave

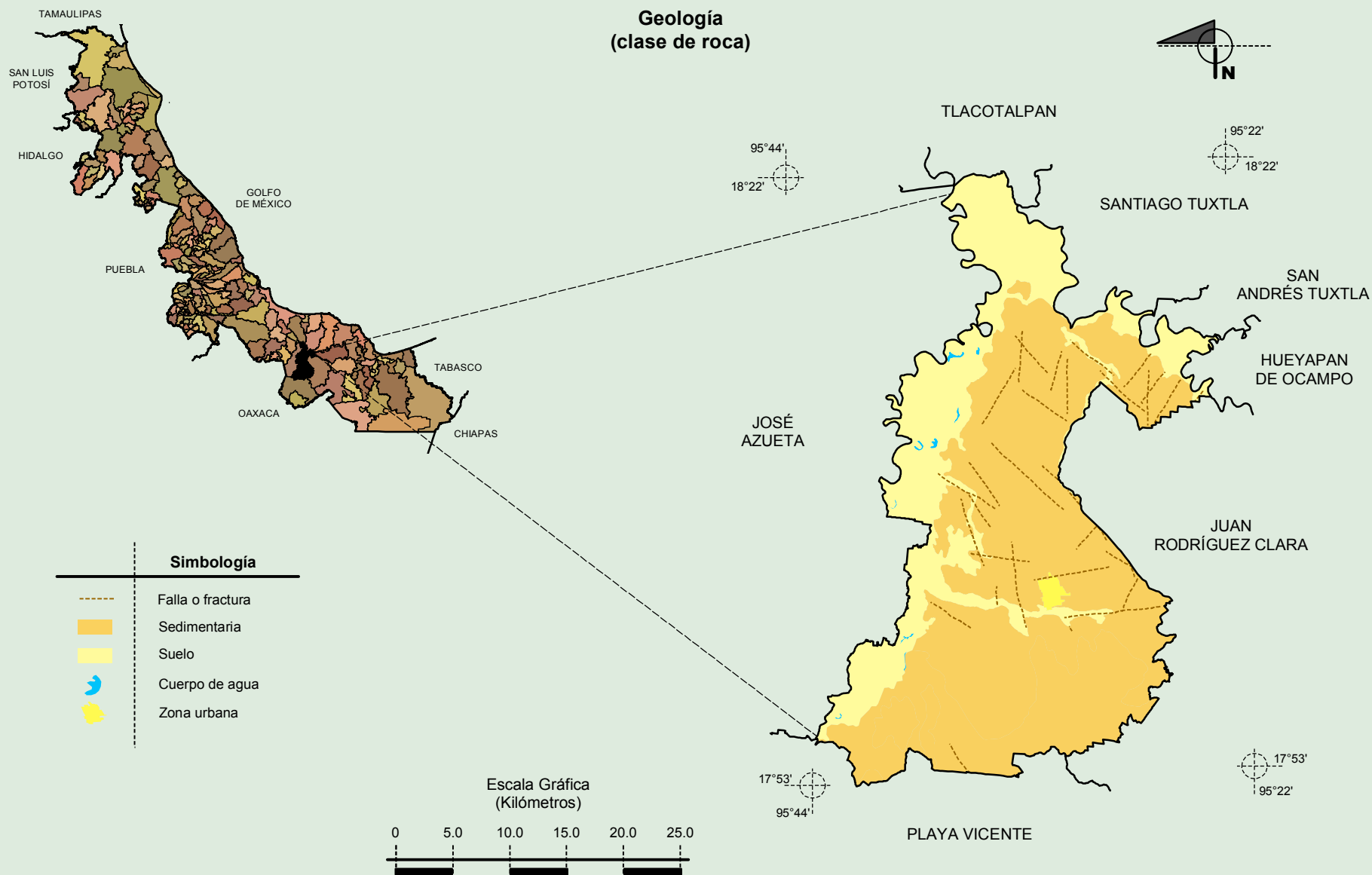


Fuente: INEGI. *Marco Geoestadístico 2010, versión 4.3.*

INEGI. Información Topográfica Digital Escala 1:250 000 serie II.

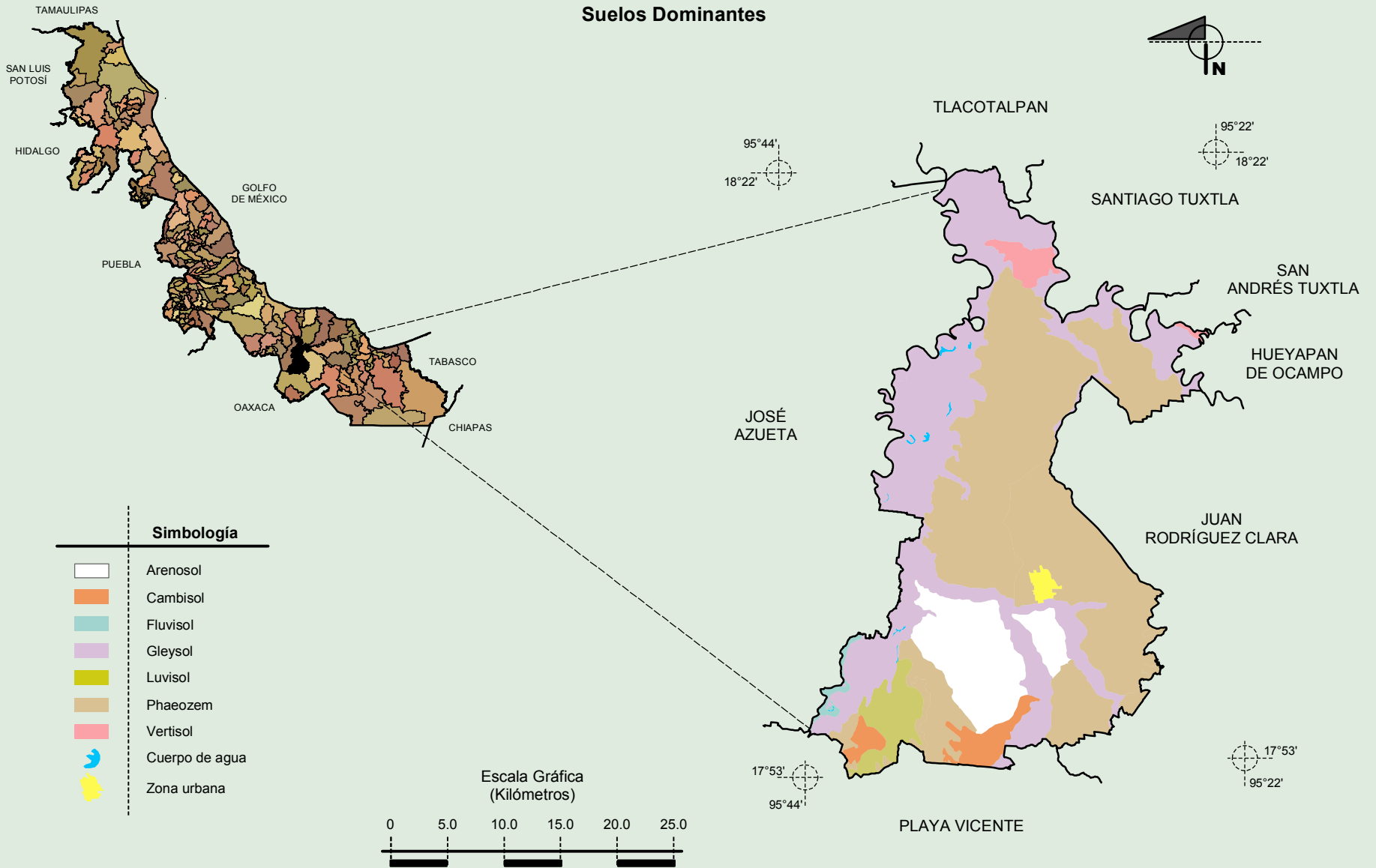
INEGI. Continuo Nacional del Conjunto de Datos Geográficos de las Cartas de Climas, Precipitación Total Anual y Temperatura Media Anual 1:1 000 000, serie I.

**Compendio de información geográfica municipal de los Estados Unidos Mexicanos
Isla, Veracruz de Ignacio de la Llave**



Fuente: INEGI. *Marco Geoestadístico 2010, versión 4.3.*
 INEGI. Información Topográfica Digital Escala 1:250 000 serie II.
 INEGI. Continuo Nacional del Conjunto de Datos Geográficos de la Carta Geológica 1:250 000, serie I.

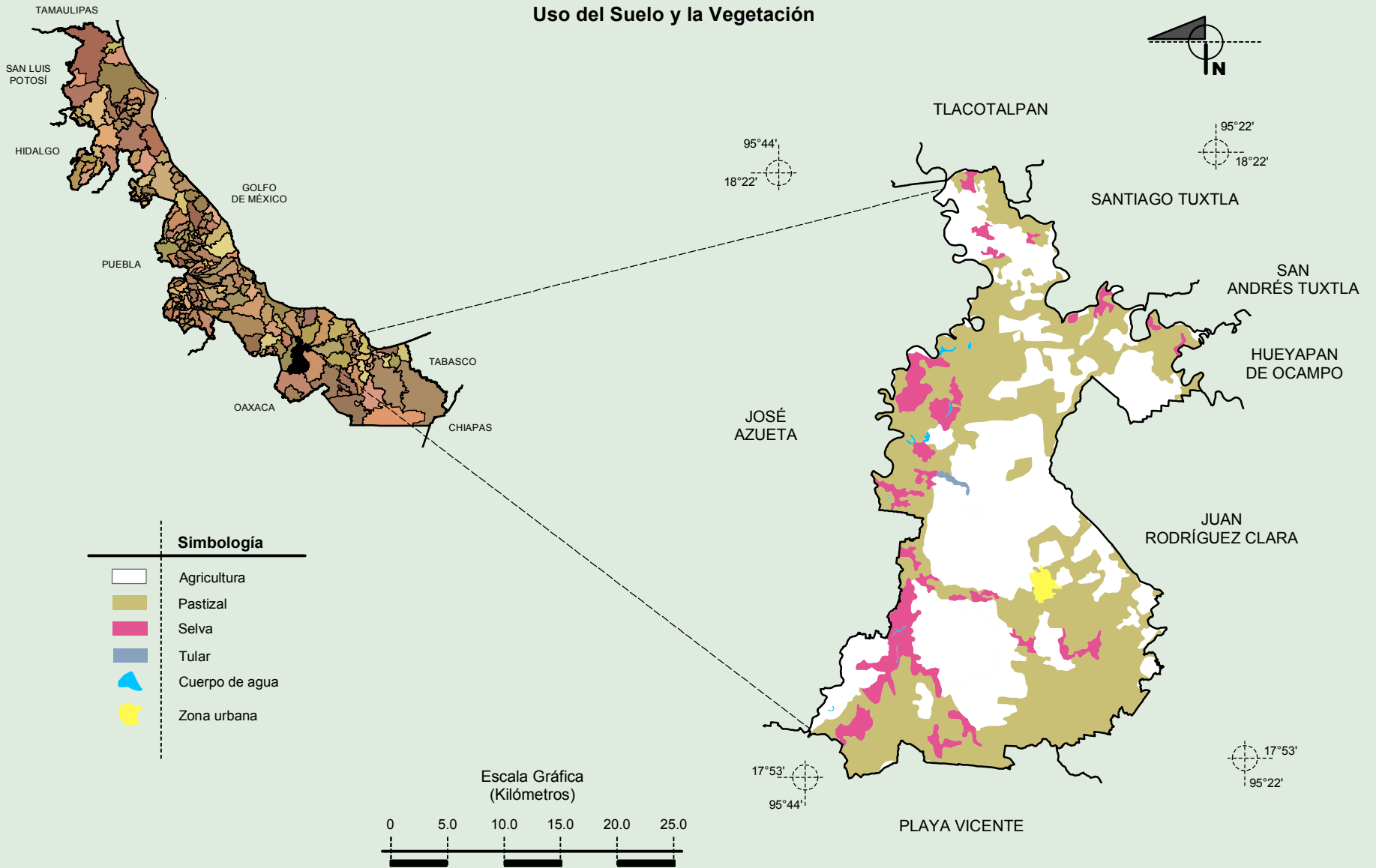
**Compendio de información geográfica municipal de los Estados Unidos Mexicanos
Isla, Veracruz de Ignacio de la Llave**



Fuente: INEGI. *Marco Geoestadístico 2010, versión 4.3.*
 INEGI. Información Topográfica Digital Escala 1:250 000 serie II.
 INEGI. Conjunto de Datos Vectorial Edafológico, Escala 1:250 000, Serie II (Continuo Nacional).

**Compendio de información geográfica municipal de los Estados Unidos Mexicanos
Isla, Veracruz de Ignacio de la Llave**

Uso del Suelo y la Vegetación



Fuente: INEGI. *Marco Geoestadístico 2010, versión 4.3.*
 INEGI. Información Topográfica Digital Escala 1:250 000 serie II.
 INEGI. Conjunto de Datos Vectoriales de Uso del Suelo y Vegetación Serie III Escala 1:250 000.