



Compendio de información geográfica municipal 2010

Ixhuatlán del Café

Veracruz de Ignacio de la Llave



**Compendio de información geográfica municipal de los
Estados Unidos Mexicanos
Ixhuatlán del Café, Veracruz de Ignacio de la Llave
clave geoestadística 30080**

Ubicación geográfica	Coordenadas y altitud	Colindancias	Otros datos
	Entre los paralelos 18° 57' y 19° 06' de latitud norte; los meridianos 96° 50' y 97° 01' de longitud oeste; altitud entre 800 y 1 900 m.	Colinda al norte con los municipios de Coscomatepec, Huatusco y Tepatlaxco; al este con los municipios de Tepatlaxco y Atoyac; al sur con los municipios de Atoyac, Amatlán de los Reyes y Córdoba; al oeste con los municipios de Córdoba, Tomatlán y Coscomatepec.	Ocupa el 0.18% de la superficie del estado. Cuenta con 32 localidades y una población total de 21 407 habitantes http://mapserver.inegi.org.mx/mgn2k/ ; resultado del censo 2010.

Fisiografía	Provincia	Subprovincia	Sistemas de topoformas
	Eje Neovolcánico (100%)	Chiconquiaco (100%)	Lomerío de basalto (51.76%), Sierra volcánica de laderas tendidas (24.86%) y Lomerío de aluvión antiguo (23.38%)

Clima	Rango de temperatura	Rango de precipitación	Clima
	16 – 22°C	1 900 – 2 100 mm	Semicálido húmedo con abundantes lluvias en verano (54.39%), Semicálido húmedo con lluvias todo el año (41.20%) y Templado húmedo con abundantes lluvias en verano (4.41%)

Geología	Periodo	Roca	Sitios de interés
	Cretácico (49.10%), Cuaternario (28.27%) y Neógeno (20.17%)	Ígnea extrusiva: toba básica (23.97%), volcanoclástico (16.91%) y basalto (3.25%) Sedimentaria: caliza (49.10%) y arenisca-conglomerado (4.30%)	No disponible

Nota: el porcentaje faltante corresponde a Zona Urbana con (2.47%).

Edafología	Suelo dominante
	Leptosol (38.69%), Andosol (31.53%) y Luvisol (27.31%)

Nota: el porcentaje faltante corresponde a Zona Urbana con (2.47%).

Hidrografía	Región hidrológica	Cuenca	Subcuenca	Corrientes de agua	Cuerpos de agua
	Papaloapan (100%)	R. Jamapa y Otros (100%)	R. Jamapa (75.13%) y R. Atoyac (24.87%)	Perenne: Jamapa Intermitente: Chalajapa	No disponible

Uso del suelo y vegetación	Uso del suelo	Vegetación
	Agricultura (67.21%) y zona urbana (2.47%)	Bosque (27.00%) y pastizal (3.32%)

Uso potencial de la tierra	Agrícola	Pecuario
	Para la agricultura con tracción animal continua (39.39%) No apta para la agricultura (60.61%)	Para el establecimiento de praderas cultivadas con tracción animal (39.39%) No apta para uso pecuario (60.61%)

Zona urbana	La zona urbana está creciendo sobre rocas ígneas extrusivas del Neógeno, en lomerío de basalto; sobre áreas originalmente ocupadas por suelo denominado Andosol; tiene clima semicálido húmedo y está creciendo sobre terrenos previamente ocupados por agricultura.
--------------------	--

Zonas arqueológicas y monumentos históricos	No disponible
--	---------------

Fuente: www.inafed.gob.mx/wb2/ELOCAL/ELOC_Enciclopedia

Hablantes de lengua indígena	Dialecto	Número de personas
	Náhuatl, Mixe, Otomí, Huave y No especificado	50

Fuente: INEGI. Veracruz de Ignacio de la Llave. *II Conteo de Población y Vivienda, 2005. Tabulados básicos*

Cultura popular	Artesanías	Gastronomía	Música
	No disponible	En el municipio los platillos típicos son el mole, tamales de frijoles y de chile.	Es típica del municipio la música de viento.

Fuente: www.inafed.gob.mx/wb2/ELOCAL/ELOC_Enciclopedia

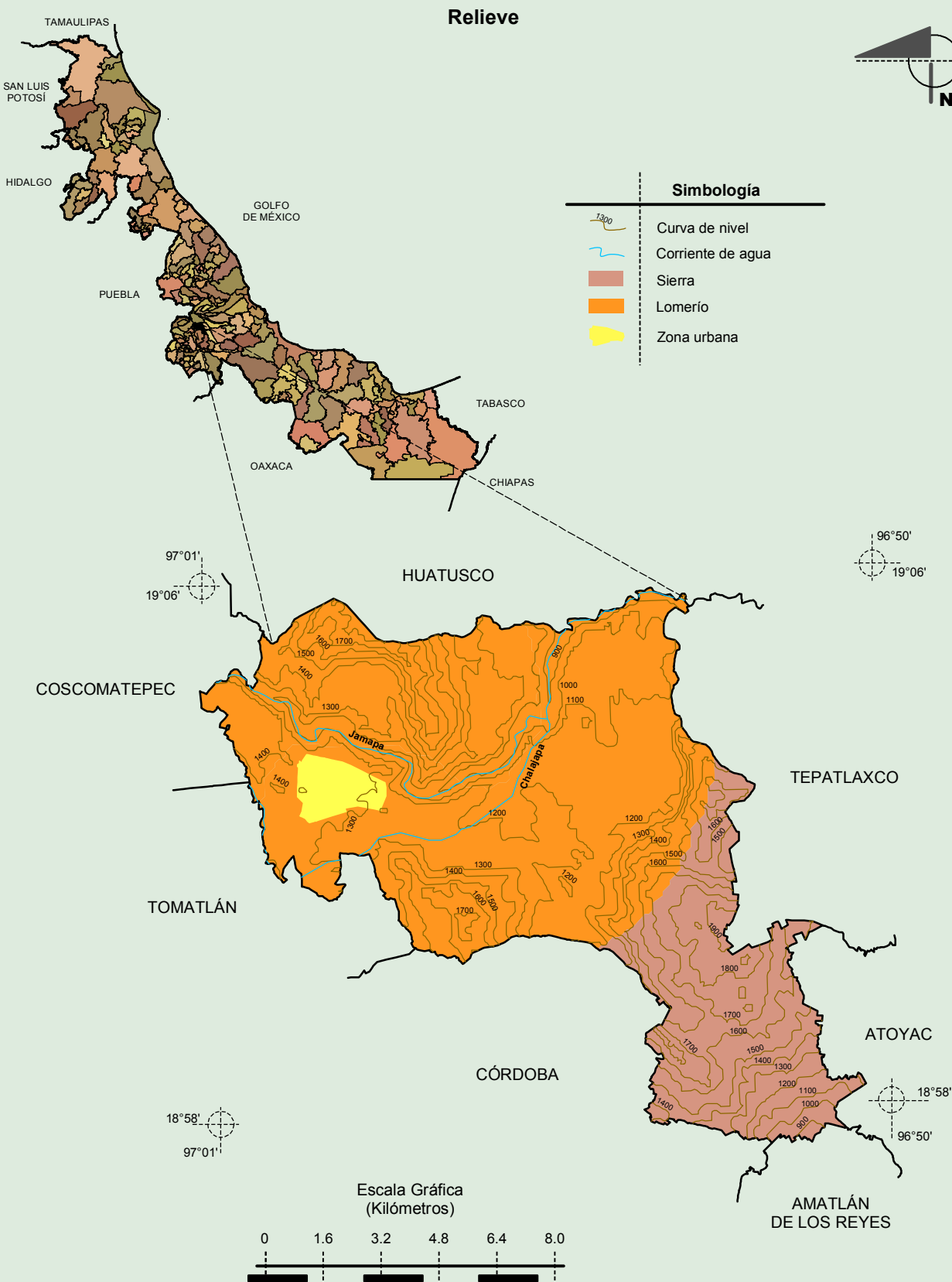
**Compendio de información geográfica municipal de los Estados Unidos Mexicanos
Ixhuatlán del Café, Veracruz de Ignacio de la Llave**

Localidades e Infraestructura para el Transporte



Fuente: INEGI. *Marco Geoestadístico 2010, versión 4.3.*
 INEGI. Información Topográfica Digital Escala 1:250 000 serie III.

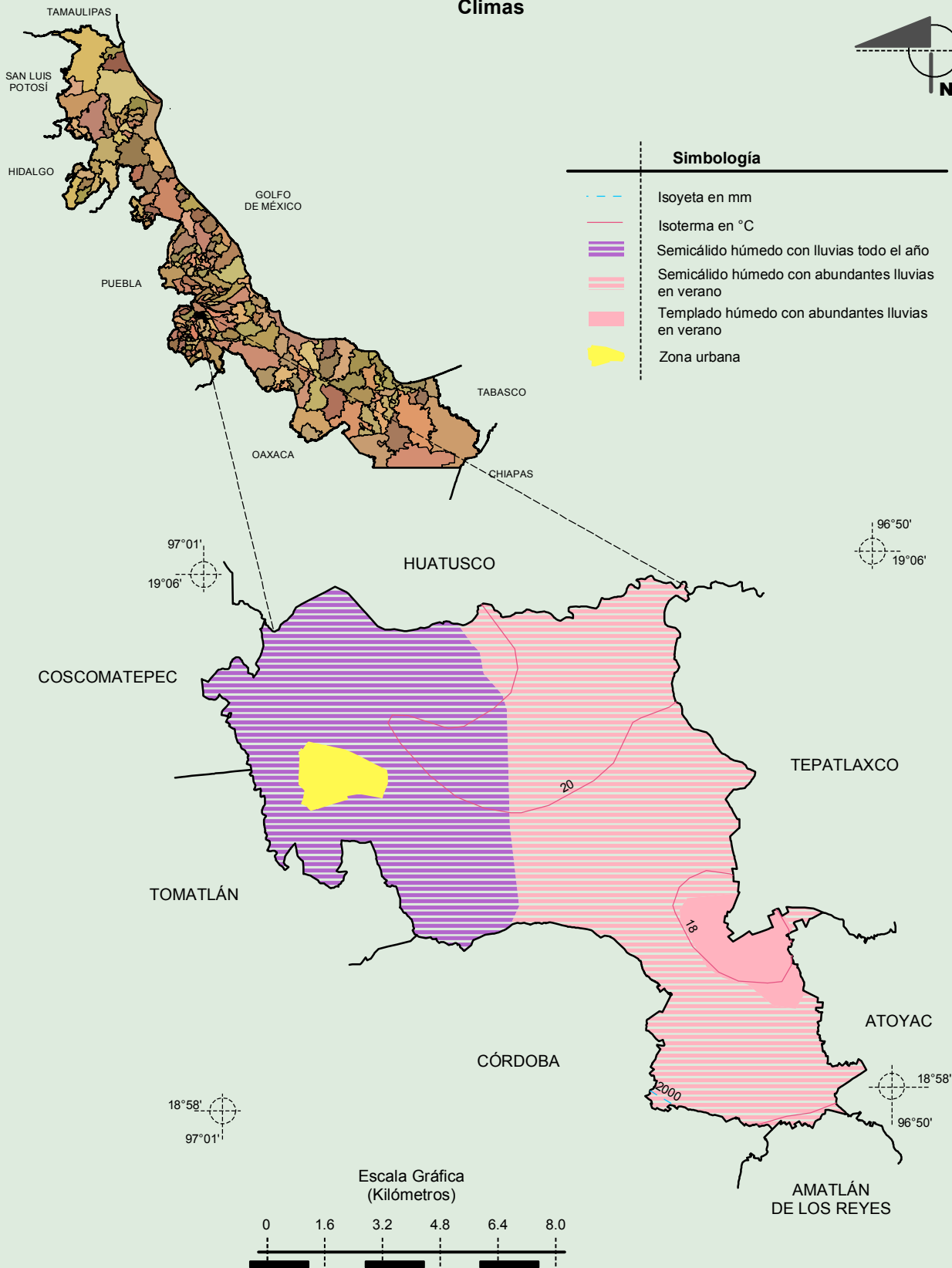
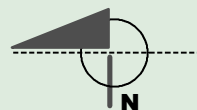
**Compendio de información geográfica municipal de los Estados Unidos Mexicanos
Ixhuatlán del Café, Veracruz de Ignacio de la Llave**



Fuente: INEGI. *Marco Geoestadístico 2010, versión 4.3.*
 INEGI. Información Topográfica Digital Escala 1:250 000 serie III.
 INEGI. Continuo Nacional del Conjunto de Datos Geográficos de la Carta Fisiográfica 1:1 000 000, serie I.
 INEGI-CONAGUA. 2007. Mapa de la Red Hidrográfica Digital de México escala 1:250 000. México.

**Compendio de información geográfica municipal de los Estados Unidos Mexicanos
Ixhuatlán del Café, Veracruz de Ignacio de la Llave**

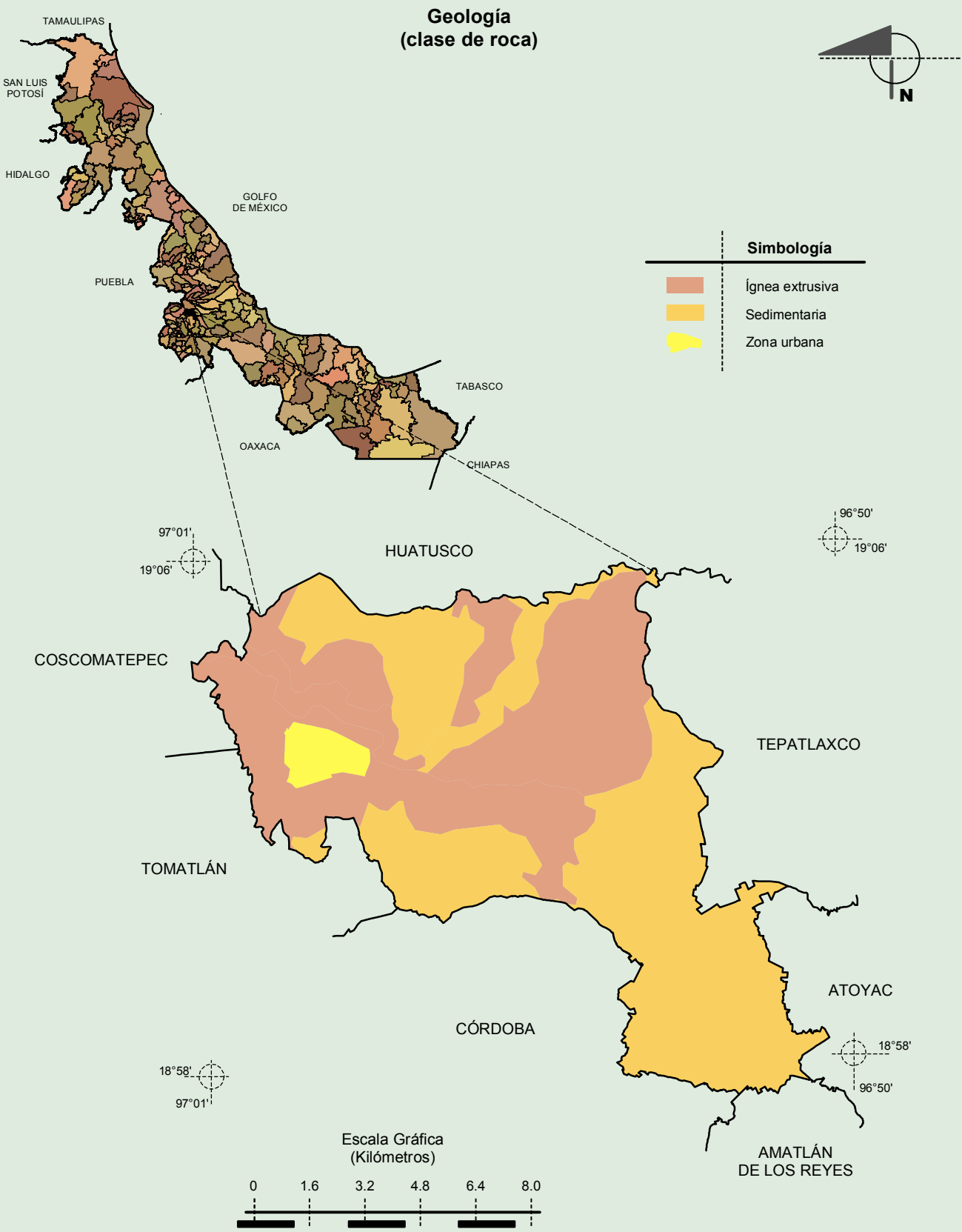
Climas



INEGI. Compendio de información geográfica municipal 2010. Ixhuatlán del Café, Veracruz de Ignacio de la Llave. 2010

Fuente: INEGI. *Marco Geoestadístico 2010, versión 4.3.*
INEGI. Continuo Nacional del Conjunto de Datos Geográficos de las Cartas de Climas, Precipitación Total Anual y Temperatura Media Anual 1:1 000 000, serie I.

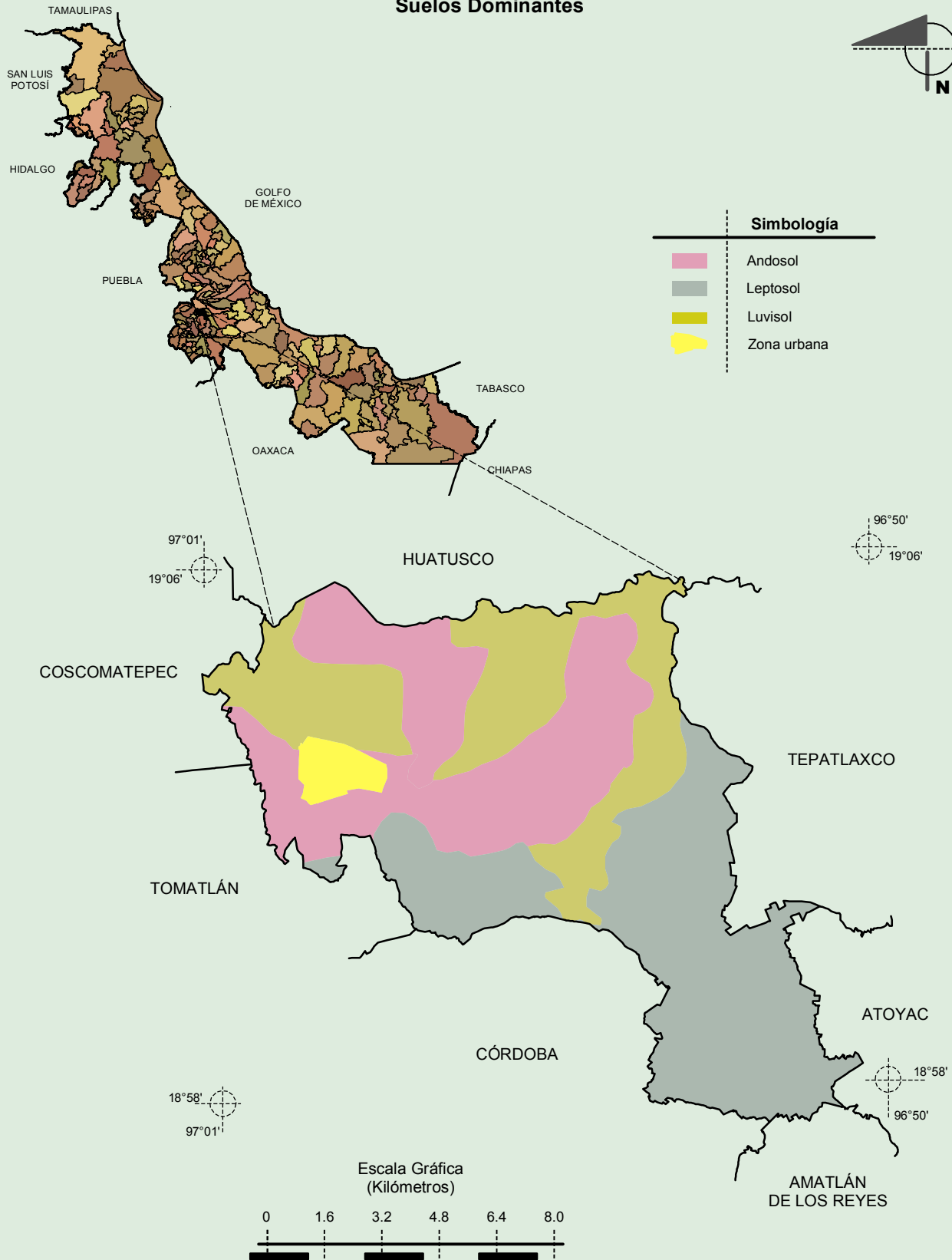
**Compendio de información geográfica municipal de los Estados Unidos Mexicanos
Ixhuatlán del Café, Veracruz de Ignacio de la Llave**



Fuente: INEGI. *Marco Geoestadístico 2010, versión 4.3.*
INEGI. Continuo Nacional del Conjunto de Datos Geográficos de la Carta Geológica 1:250 000, serie I.

**Compendio de información geográfica municipal de los Estados Unidos Mexicanos
Ixhuatlán del Café, Veracruz de Ignacio de la Llave**

Suelos Dominantes



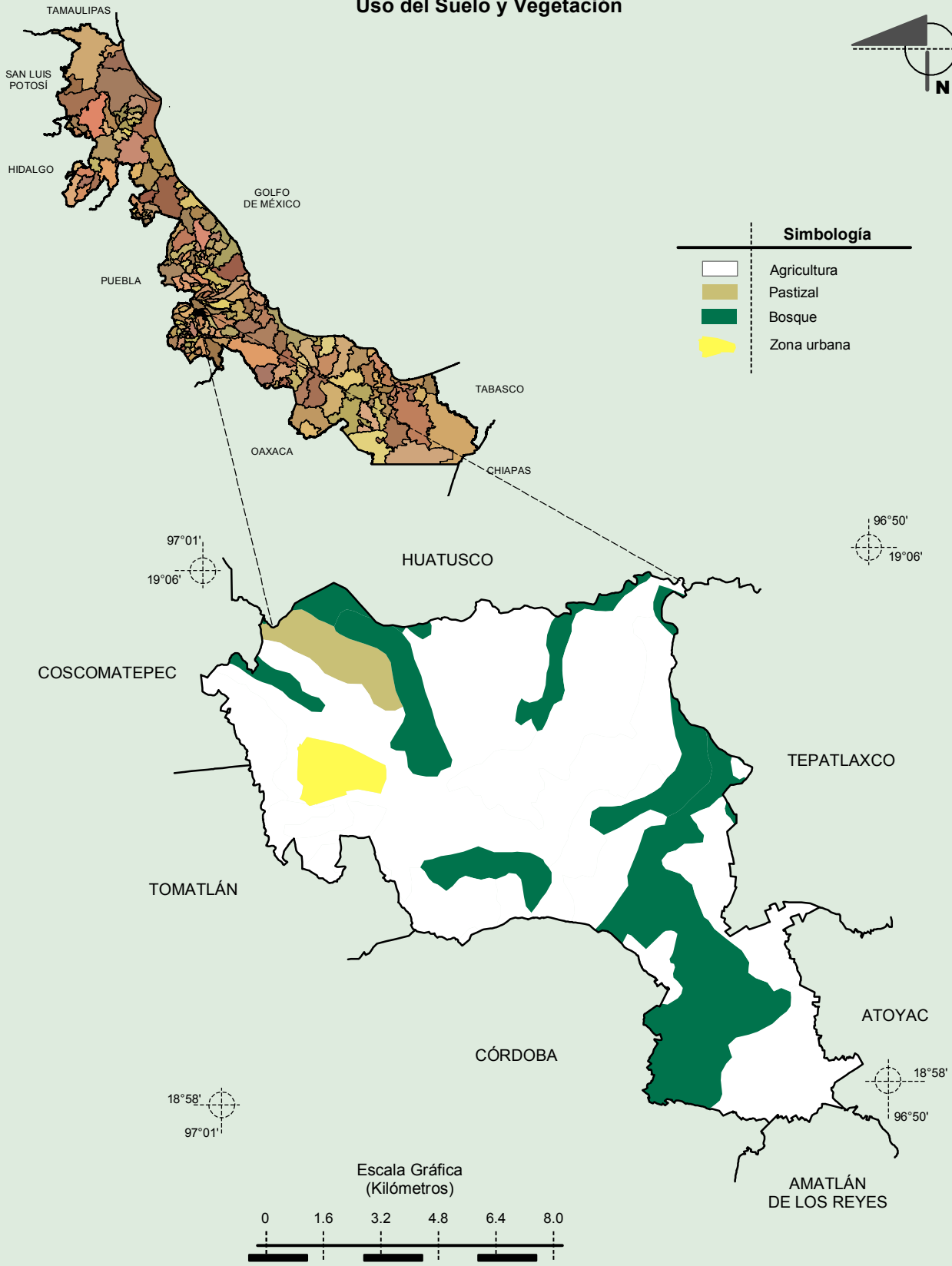
INEGI. Compendio de información geográfica municipal 2010. Ixhuatlán del Café, Veracruz de Ignacio de la Llave. 2010

Fuente: INEGI. *Marco Geoestadístico 2010, versión 4.3.*

INEGI. Conjunto de Datos Vectorial Edafológico, Escala 1:250 000, Serie II (Continuo Nacional).

**Compendio de información geográfica municipal de los Estados Unidos Mexicanos
Ixhuatlán del Café, Veracruz de Ignacio de la Llave**

Uso del Suelo y Vegetación



Fuente: INEGI. *Marco Geoestadístico 2010, versión 4.3.*

INEGI. Conjunto de Datos Vectoriales de Uso del Suelo y Vegetación Serie III Escala 1:250 000.