



Compendio de información geográfica municipal 2010

Ixhuatlancillo

Veracruz de Ignacio de la Llave



INSTITUTO NACIONAL
DE ESTADÍSTICA Y GEOGRAFÍA

**Compendio de información geográfica municipal de los
Estados Unidos Mexicanos
Ixhuatlancillo, Veracruz de Ignacio de la Llave
clave geoestadística 30081**

	Coordenadas y altitud	Colindancias	Otros datos
Ubicación geográfica	Entre los paralelos 18° 52' y 18° 56' de latitud norte; los meridianos 97° 07' y 97° 13' de longitud oeste; altitud entre 1 300 y 3 100 m.	Colinda al norte con el municipio de Mariano Escobedo; al este con los municipios de Mariano Escobedo y Orizaba; al sur con los municipios de Orizaba, Río Blanco y Nogales; al oeste con los municipios de Nogales y Mariano Escobedo.	Ocupa el 0.07% de la superficie del estado. Cuenta con 19 localidades y una población total de 21 150 habitantes http://mapserver.inegi.org.mx/mgn2k/ ; resultado del censo 2010.

	Provincia	Subprovincia	Sistemas de topoformas
Fisiografía	Sierra Madre del Sur (56.05%) y Eje Neovolcánico (43.95%)	Sierras Orientales (56.05%), Lagos y Volcanes de Anáhuac (35.86%) y Chiconquiaco (8.09%)	Sierra de cumbres tendidas (56.05%), Sierra volcánica de laderas tendidas con mesetas (35.86%) y Lomerío de aluvión antiguo con llanuras (8.09%)

	Rango de temperatura	Rango de precipitación	Clima
Clima	12 – 20°C	1 100 – 1 600 mm	Templado húmedo con abundantes lluvias en verano (65.94%), Semicálido húmedo con lluvias todo el año (32.23%) y Templado subhúmedo con lluvias en verano (1.83%)

	Periodo	Roca	Sitios de interés
Geología	Cretácico (68.58%), Cuaternario (25.74%) y Neógeno (0.77%)	Ígnea extrusiva: brecha volcánica intermedia (0.77%) Sedimentaria: caliza (65.13%) y lutita (3.45%) Suelo: aluvial (25.74%)	No disponible

Nota: el porcentaje faltante corresponde a Zona Urbana con (4.91%).

Edafología	Suelo dominante
	Andosol (55.34%), Leptosol (36.39%) y Regosol (3.36%)

Nota: el porcentaje faltante corresponde a Zona Urbana con (4.91%).

Hidrografía	Región hidrológica	Cuenca	Subcuenca	Corrientes de agua	Cuerpos de agua
	Papaloapan (100%)	R. Papaloapan (100%)	R. Blanco (100%)	Perenne: Orizaba	No disponible

Uso del suelo y vegetación	Uso del suelo	Vegetación
	Agricultura (17.43%) y zona urbana (4.91%)	Bosque (43.95%), pastizal (25.25%) y selva (8.46%)

Uso potencial de la tierra	Agrícola	Pecuario
	Para la agricultura mecanizada continua (26.10%) No apta para la agricultura (73.90%)	Para el establecimiento de praderas cultivadas con maquinaria agrícola (26.11%) Para el aprovechamiento de la vegetación natural diferente del pastizal (5.20%) No apta para uso pecuario (68.69%)

Zona urbana	Las zonas urbanas están creciendo sobre suelo aluvial del Cuaternario, en sierra volcánica de laderas tendidas con meseta y lomerío de aluvión antiguo con llanuras; sobre áreas donde originalmente había suelos denominados Leptosol; tienen clima semicálido húmedo, y están creciendo sobre terrenos previamente ocupados por pastizal y agricultura.
--------------------	---

Zonas arqueológicas y monumentos históricos	La más representativa del municipio es la iglesia de la Asunción en la cabecera municipal, construida en el siglo XVIII, por los franciscanos; otro monumento sobresaliente es la Parroquia de San Juan Bautista.
--	---

Fuente: www.inafed.gob.mx/wb2/ELOCAL/ELOC Enciclopedia

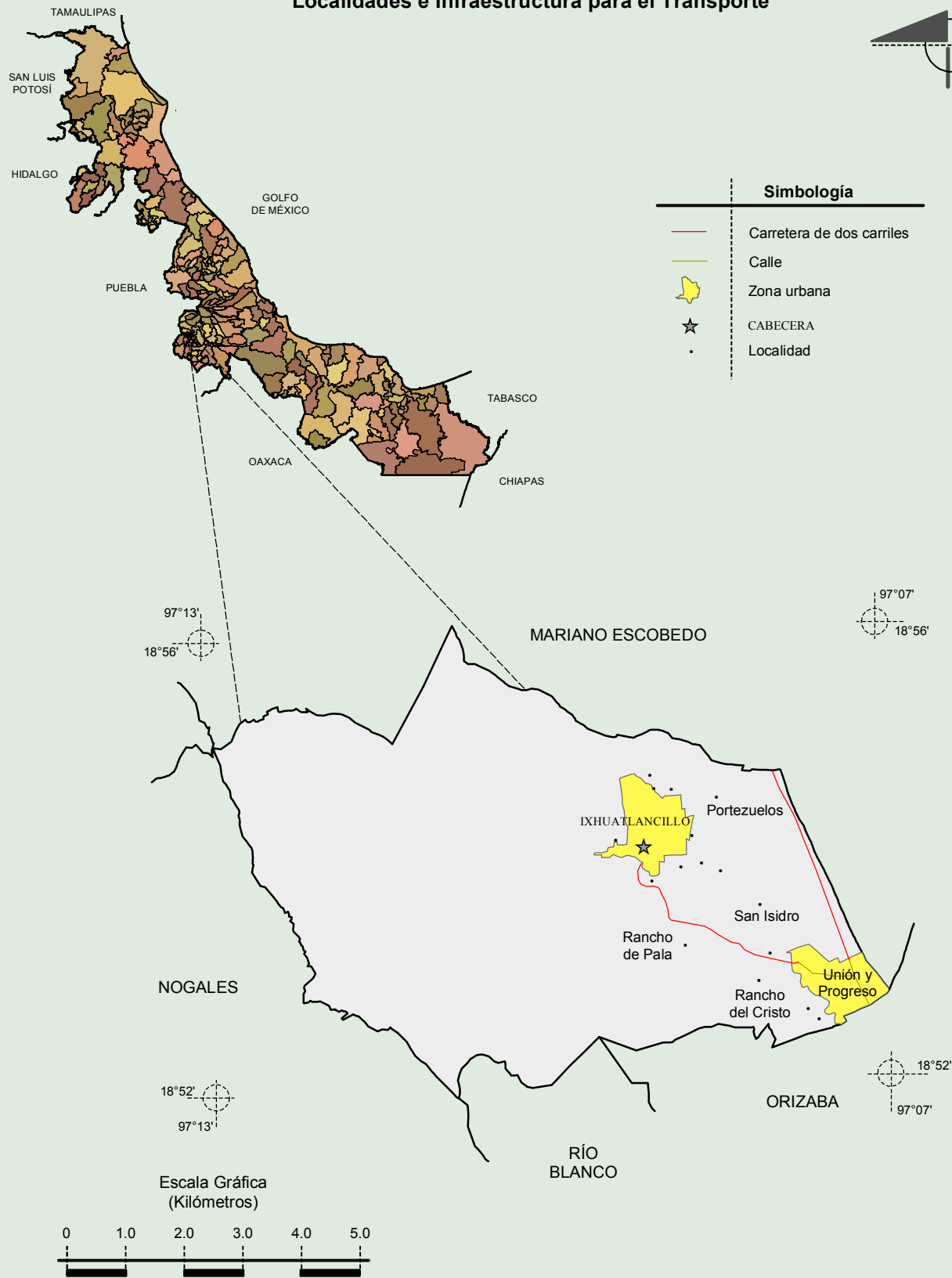
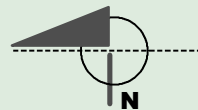
Hablantes de lengua indígena	Dialecto	Número de personas
	Náhuatl, Mazateco, Zapoteca, Mixteca, Tzotzil, Chinanteca, Cuicateco, Chol y No especificado	5133

Fuente: INEGI. Veracruz de Ignacio de la Llave. *II Censo de Población y Vivienda, 2005. Tabulados básicos*

	Artesanías	Gastronomía	Música
Cultura popular	Se elaboran trabajos de cestería, existiendo más de 35 talleres, donde el cesto de bejuco original ha sido desplazado por el material sintético. Además la indumentaria tradicional que es bordada y tejida en formas y diseños diversos por las mujeres de origen náhuatl.	Los platillos típicos representativos del municipio son el mole, tamales de frijol y atole de rosa.	En el municipio se carece de música típica, pero se tiene preferencia por la música interpretada por banda tradicional.

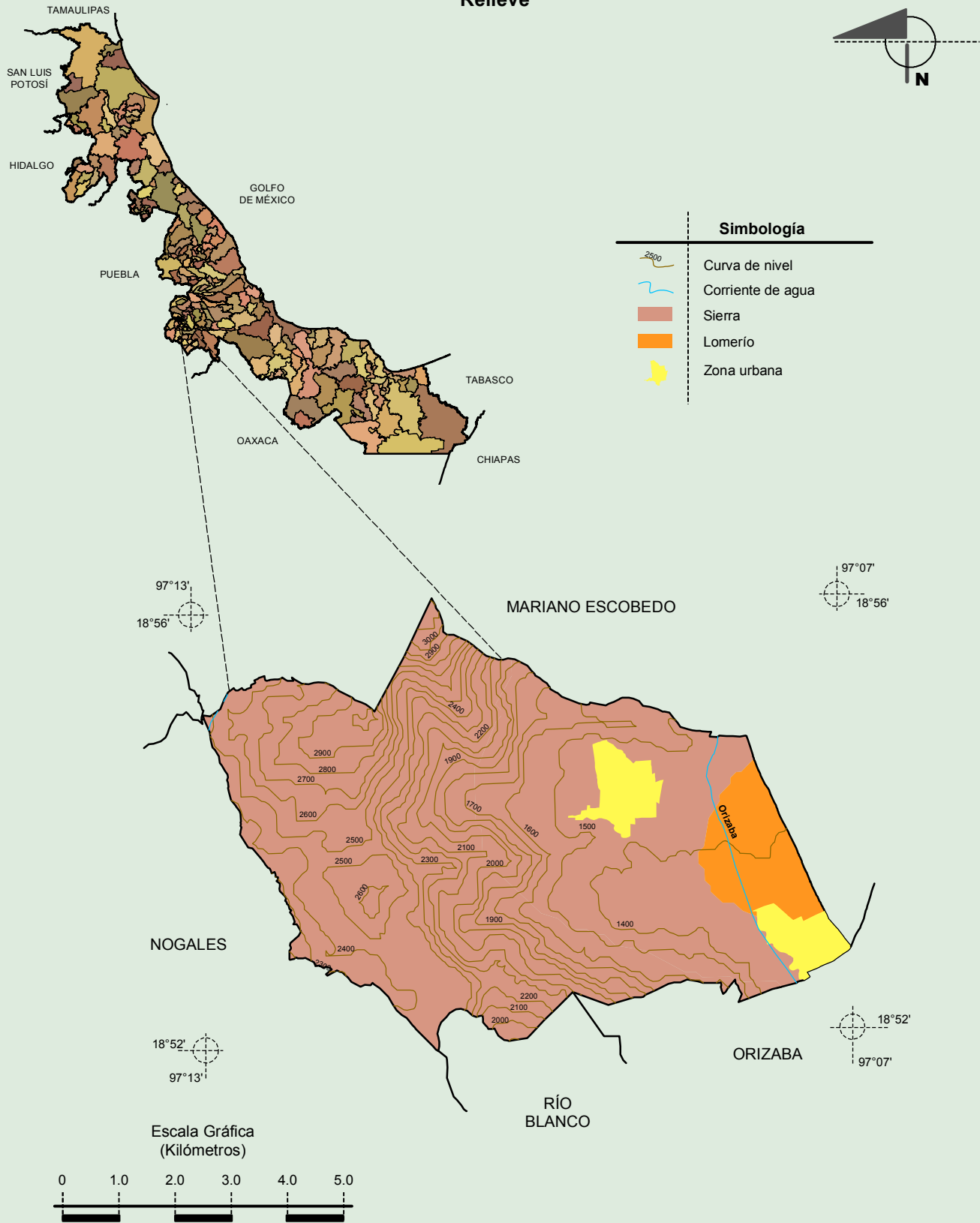
Fuente: www.inafed.gob.mx/wb2/ELOCAL/ELOC_Enciclopedia

Localidades e Infraestructura para el Transporte



**Compendio de información geográfica municipal de los Estados Unidos Mexicanos
Ixhuatlancillo, Veracruz de Ignacio de la Llave**

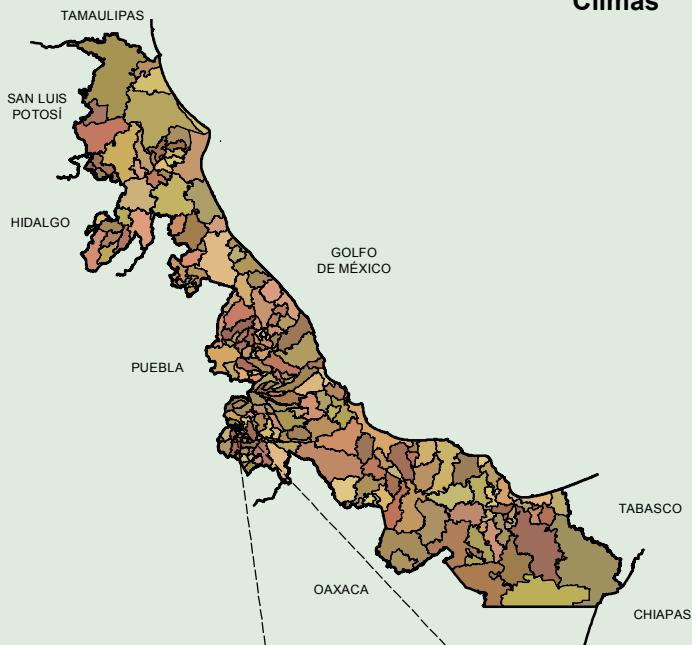
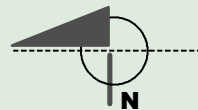
Relieve



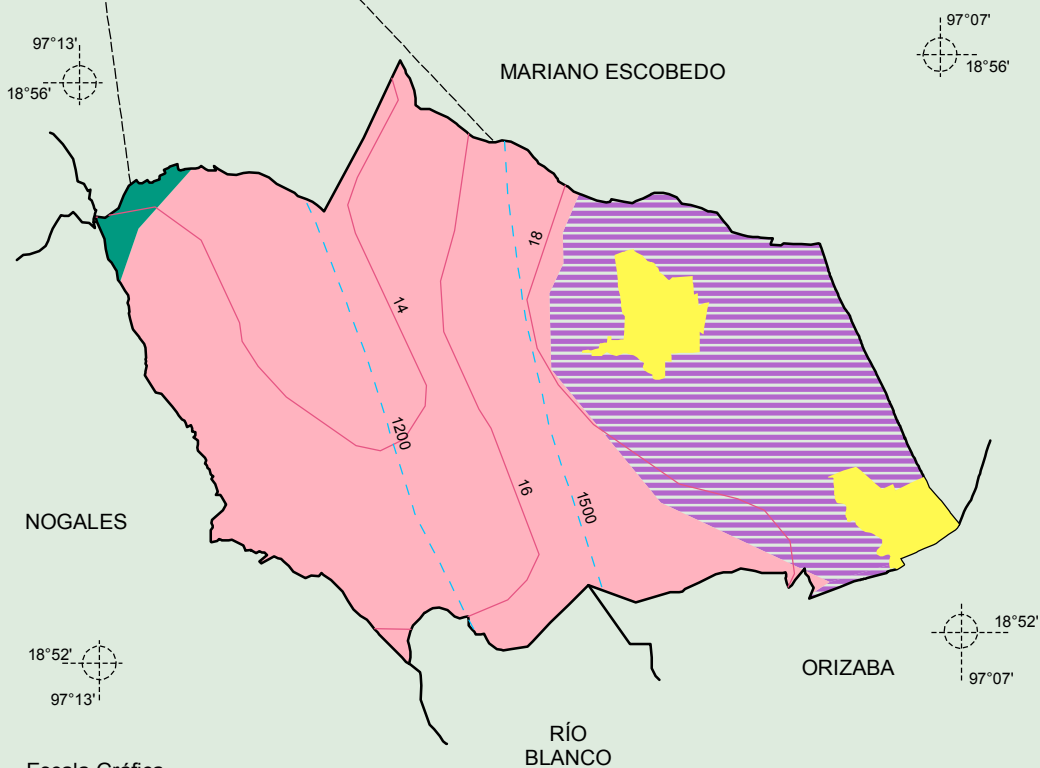
Fuente: INEGI. *Marco Geoestadístico 2010, versión 4.3.*
 INEGI. Información Topográfica Digital Escala 1:250 000 serie III.
 INEGI. Continuo Nacional del Conjunto de Datos Geográficos de la Carta Fisiográfica 1:1 000 000, serie I.
 INEGI-CONAGUA. 2007. Mapa de la Red Hidrográfica Digital de México escala 1:250 000. México.

**Compendio de información geográfica municipal de los Estados Unidos Mexicanos
Ixhuatlancillo, Veracruz de Ignacio de la Llave**

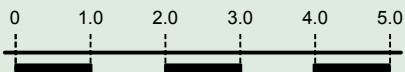
Climas



Simbología	
	Isoyeta en mm
	Isoterma en °C
	Semicálido húmedo con lluvias todo el año
	Templado húmedo con abundantes lluvias en verano
	Templado subhúmedo con lluvias en verano
	Zona urbana



Escala Gráfica
(Kilómetros)

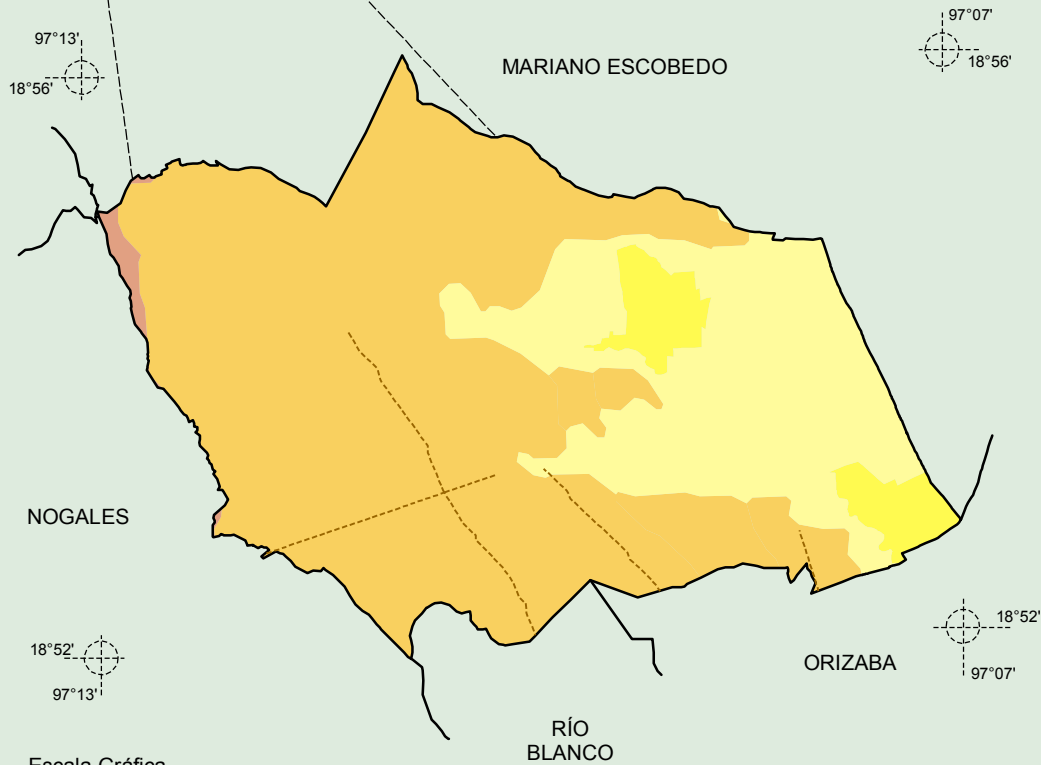
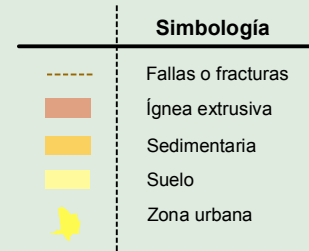
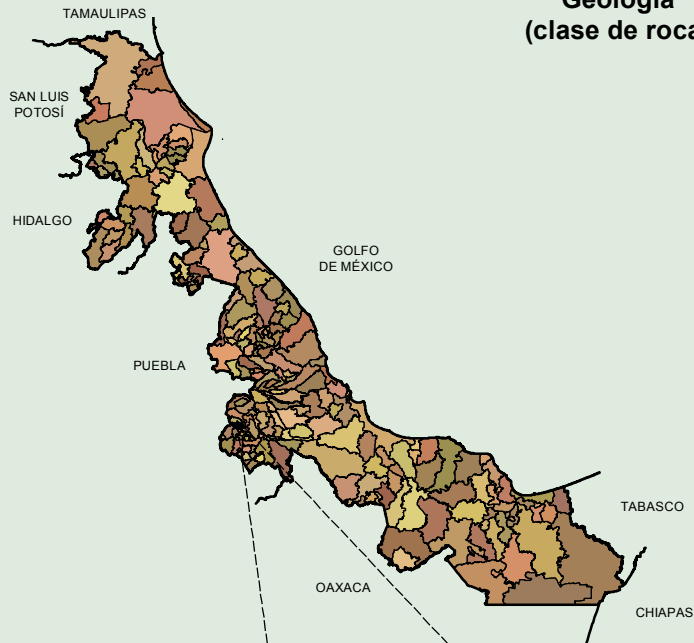
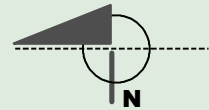


Fuente: INEGI. *Marco Geoestadístico 2010, versión 4.3.*

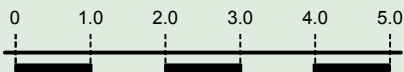
INEGI. Continuo Nacional del Conjunto de Datos Geográficos de las Cartas de Climas, Precipitación Total Anual y Temperatura Media Anual 1:1 000 000, serie I.

**Compendio de información geográfica municipal de los Estados Unidos Mexicanos
Ixhuatlancillo, Veracruz de Ignacio de la Llave**

**Geología
(clase de roca)**



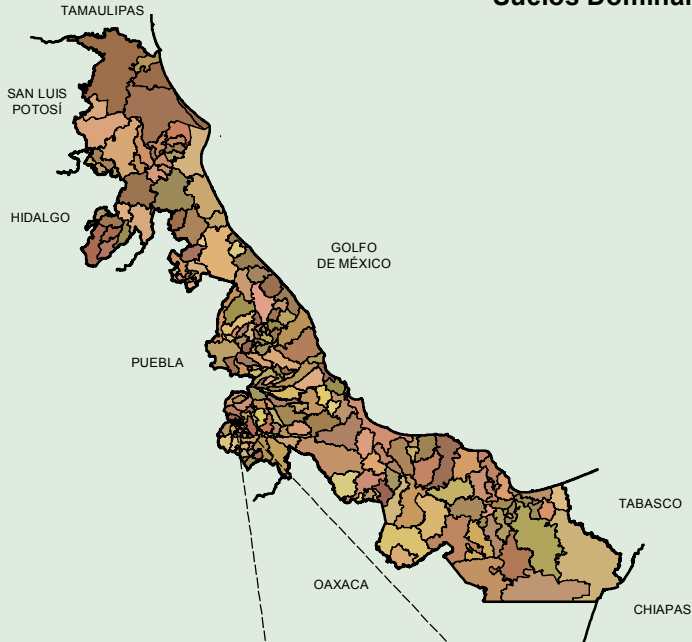
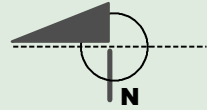
Escala Gráfica
(Kilómetros)



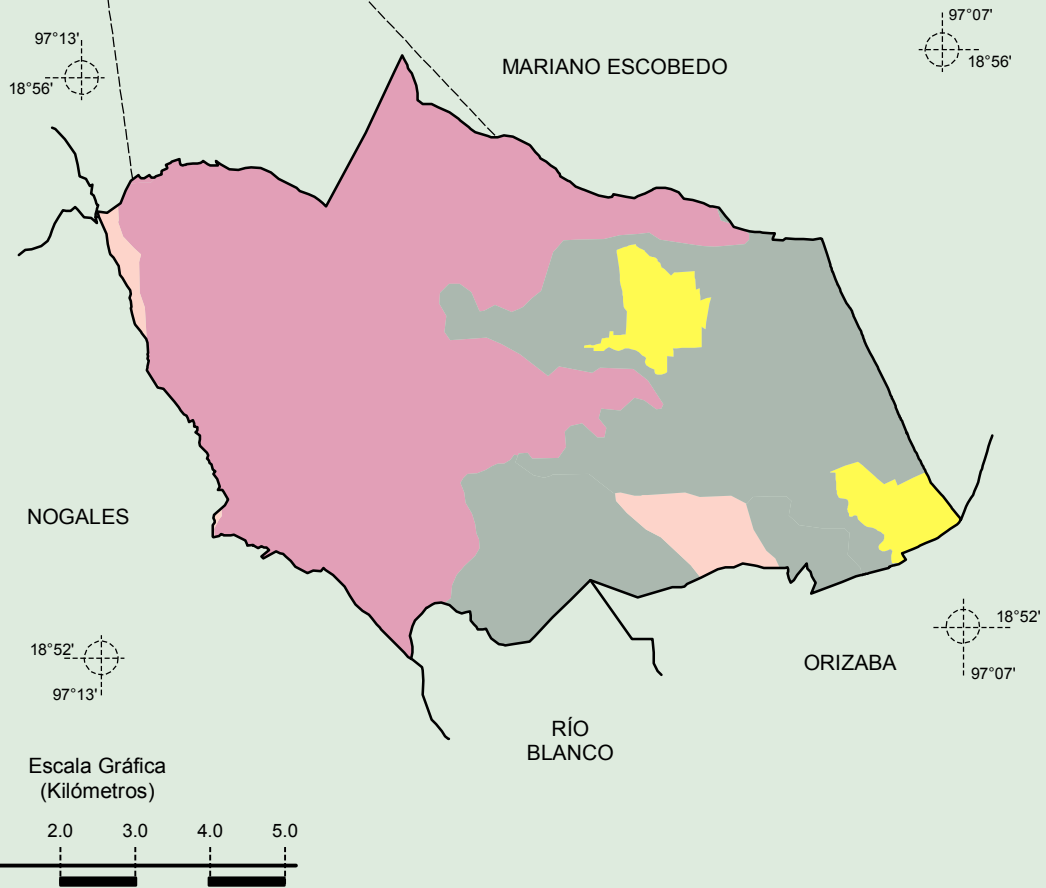
Fuente: INEGI. *Marco Geoestadístico 2010, versión 4.3.*
INEGI. Continuo Nacional del Conjunto de Datos Geográficos de la Carta Geológica 1:250 000, serie I.

**Compendio de información geográfica municipal de los Estados Unidos Mexicanos
Ixhuatlancillo, Veracruz de Ignacio de la Llave**

Suelos Dominantes



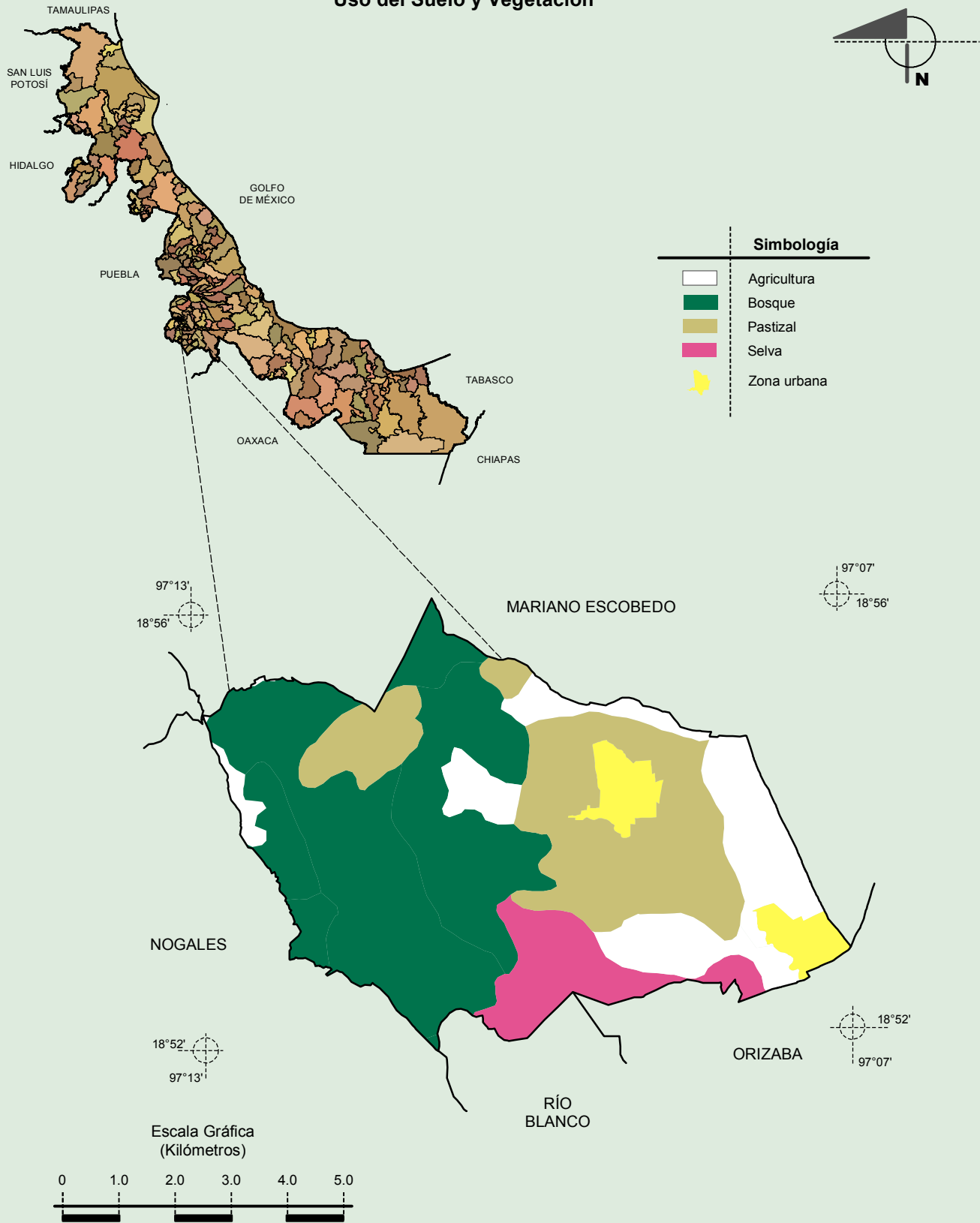
Simbología	
	Andosol
	Leptosol
	Regosol
	Zona urbana



INEGI. Compendio de información geográfica municipal 2010. Ixhuatlancillo, Veracruz de Ignacio de la Llave. 2010

Fuente: INEGI. *Marco Geoestadístico 2010, versión 4.3.*
INEGI. Conjunto de Datos Vectorial Edafológico, Escala 1:250 000, Serie II (Continuo Nacional).

Uso del Suelo y Vegetación



Fuente: INEGI. *Marco Geoestadístico 2010, versión 4.3.*
 INEGI. Conjunto de Datos Vectoriales de Uso del Suelo y Vegetación Serie III Escala 1:250 000.