



Compendio de información geográfica municipal 2010

Jalcomulco

Veracruz de Ignacio de la Llave



**Compendio de información geográfica municipal de los
Estados Unidos Mexicanos
Jalcomulco, Veracruz de Ignacio de la Llave
clave geoestadística 30088**

	Coordenadas y altitud	Colindancias	Otros datos
Ubicación geográfica	Entre los paralelos 19° 16' y 19° 24' de latitud norte; los meridianos 96° 41' y 96° 50' de longitud oeste; altitud entre 200 y 800 m.	Colinda al norte con los municipios de Emiliano Zapata y Apazapan; al este con los municipios de Apazapan y Tlaltetela; al sur con el municipio de Tlaltetela; al oeste con los municipios de Tlaltetela y Coatepec.	Ocupa el 0.10% de la superficie del estado. Cuenta con 9 localidades y una población total de 4 940 habitantes http://mapserver.inegi.org.mx/mgn2k/ ; resultado del censo 2010.

	Provincia	Subprovincia	Sistemas de topoformas
Fisiografía	Llanura Costera del Golfo Sur (98.95%) y Eje Neovolcánico (1.05%)	Llanura Costera Veracruzana (98.95%) y Chiconquiaco (1.05%)	Lomerío típico (98.95%) y Lomerío de basalto (1.05%)

	Rango de temperatura	Rango de precipitación	Clima
Clima	20 – 26°C	1 100 – 1 300 mm	Cálido subhúmedo con lluvias en verano, de humedad media (91.05%) y cálido subhúmedo con lluvias en verano, de mayor humedad (8.95%)

	Periodo	Roca	Sitios de interés
Geología	Cuaternario (49.44%), Cretácico (31.64%) y Neógeno (18.16%)	Ígnea extrusiva: toba intermedia (18.27%) Sedimentaria: caliza (31.64%), arenisca-conglomerado (30.56%) y travertino (7.73%) Suelo: aluvial (11.04%)	No disponible

Nota: el porcentaje faltante corresponde a Zona Urbana con (0.76%).

Edafología	Suelo dominante
	Leptosol (47.12%), Luvisol (29.00%), Vertisol (13.26%) y Phaeozem (9.86%)

Nota: el porcentaje faltante corresponde a Zona Urbana con (0.76%).

Hidrografía	Región hidrológica	Cuenca	Subcuenca	Corrientes de agua	Cuerpos de agua
	Papaloapan (100%)	R. Jamapa y Otros (100%)	R. Decozalapa (91.44%) y R. La Antigua (8.56%)	Perennes: Los Pescados y Santa María Intermitentes: Cascajal, Hediondo, Moyuaon y Tenexapa	No disponible

Uso del suelo y vegetación	Uso del suelo	Vegetación
	Agricultura (71.46%) y zona urbana (0.76%)	Selva (12.59%), bosque (8.34%) y pastizal (6.85%)

Uso potencial de la tierra	Agrícola	Pecuario
	Para la agricultura mecanizada continua (11.98%) Para la agricultura con tracción animal continua (27.61%) Para la agricultura con tracción animal estacional (23.29%) Para la agricultura manual estacional (5.48%) No apta para la agricultura (31.64%)	Para el establecimiento de praderas cultivadas con maquinaria agrícola (11.98%) Para el establecimiento de praderas cultivadas con tracción animal (50.90%) Para el aprovechamiento de la vegetación natural diferente del pastizal (5.48%) No apta para uso pecuario (31.64%)

Zona urbana	La zona urbana está creciendo sobre suelo aluvial del Cuaternario, en lomerío típico; sobre áreas donde originalmente había suelo denominado Vertisol; tiene clima cálido subhúmedo, y está creciendo sobre terrenos previamente ocupados por agricultura.
--------------------	--

Zonas arqueológicas y monumentos históricos	No disponible
--	---------------

Fuente: www.inafed.gob.mx/wb2/ELOCAL/ELOC. Enciclopedia

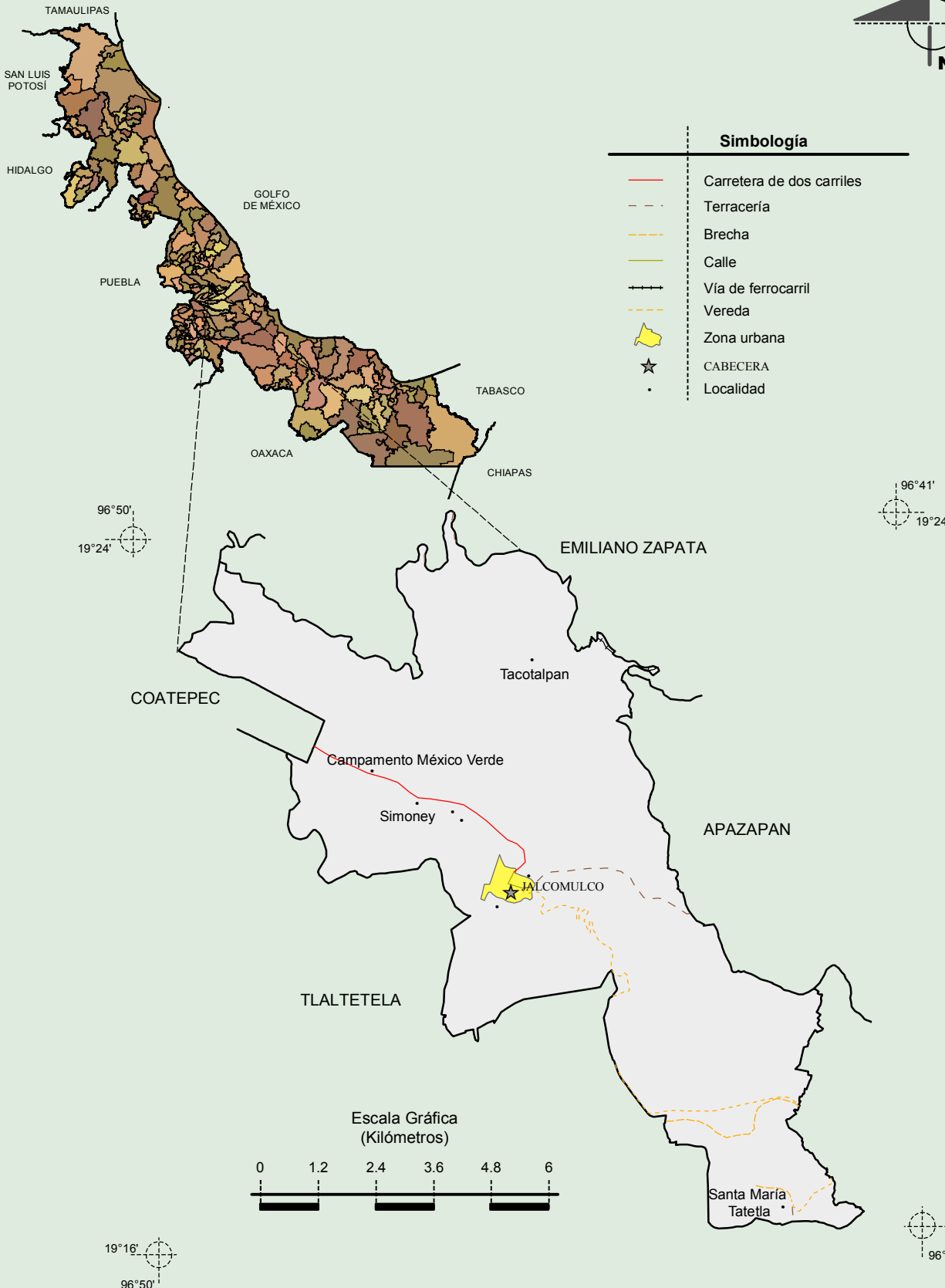
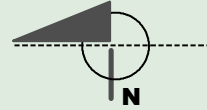
Hablantes de lengua indígena	Dialecto	Número de personas
	Náhuatl y No especificado	33

Fuente: INEGI. Veracruz de Ignacio de la Llave. *II Censo de Población y Vivienda, 2005. Tabulados básicos*

Cultura popular	Artesanías	Gastronomía	Música
	En la congregación de Santa María Tatetla se utiliza el barro blanco para realizar artesanías; en Tacotalpa es utilizada la palma para hacer abanicos y petates, en Jalcomulco es utilizado el otate para hacer chiquihuites.	La gastronomía de Jalcomulco es bien reconocida por su "acamaya" (camarón gigante de río, denominado en otras regiones como langostino, el cual se prepara en salsa verde o enchipotlado); otros platillos que se recomienda probar son las crucetas, cactus alargados y de consistencia más suave que el nopal, los cuales se preparan en caldillo de chile seco o con huevo; también los tamales de flor de izote son característicos de esta región.	No disponible

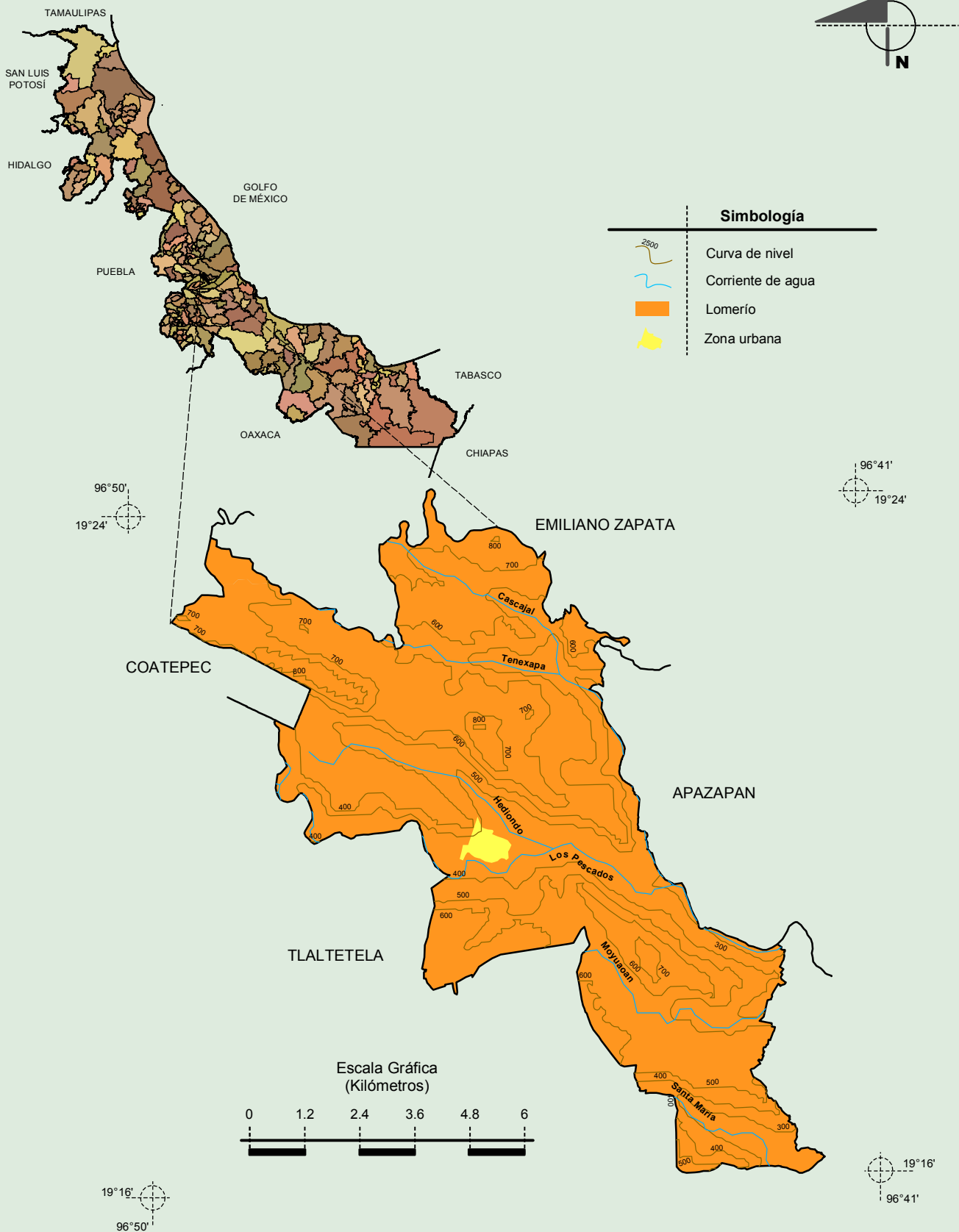
Fuente: www.inafed.gob.mx/wb2/ELOCAL/ELOC Enciclopedia

Localidades e Infraestructura para el Transporte



**Compendio de información geográfica municipal de los Estados Unidos Mexicanos
Jalcomulco, Veracruz de Ignacio de la Llave**

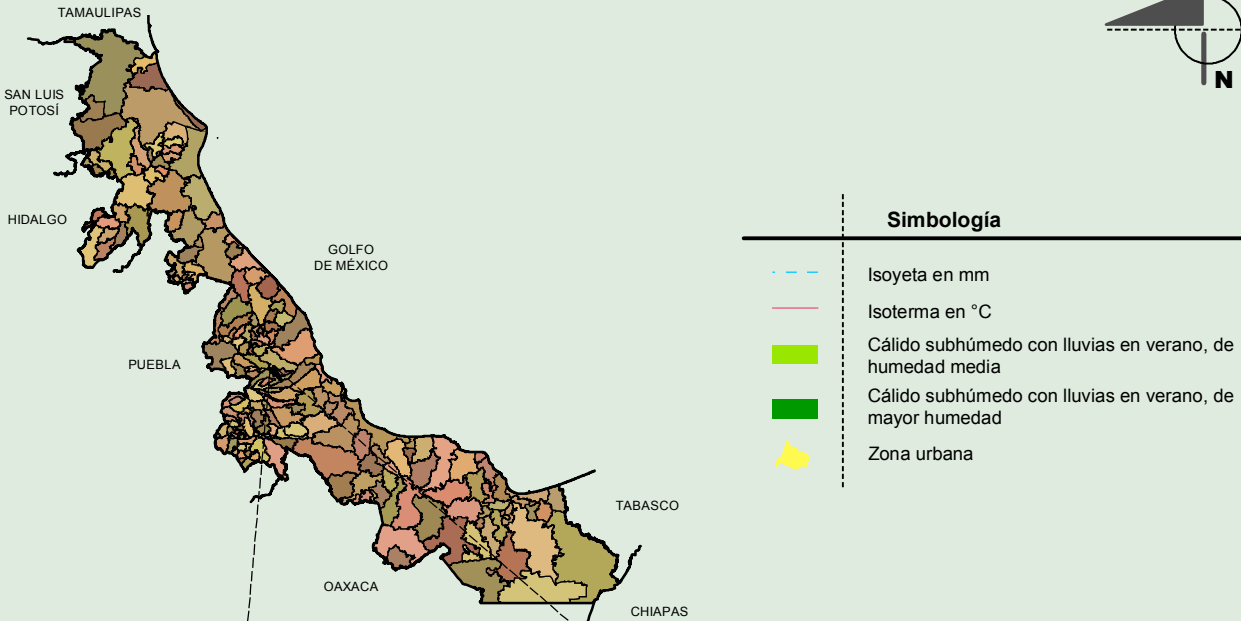
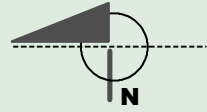
Relieve








Fuente: INEGI. *Marco Geoestadístico 2010, versión 4.3*.
 INEGI. Información Topográfica Digital Escala 1:250 000 serie III.
 INEGI. Continuo Nacional del Conjunto de Datos Geográficos de la Carta Fisiográfica 1:1 000 000, serie I.
 INEGI-CONAGUA. 2007. Mapa de la Red Hidrográfica Digital de México escala 1:250 000. México.

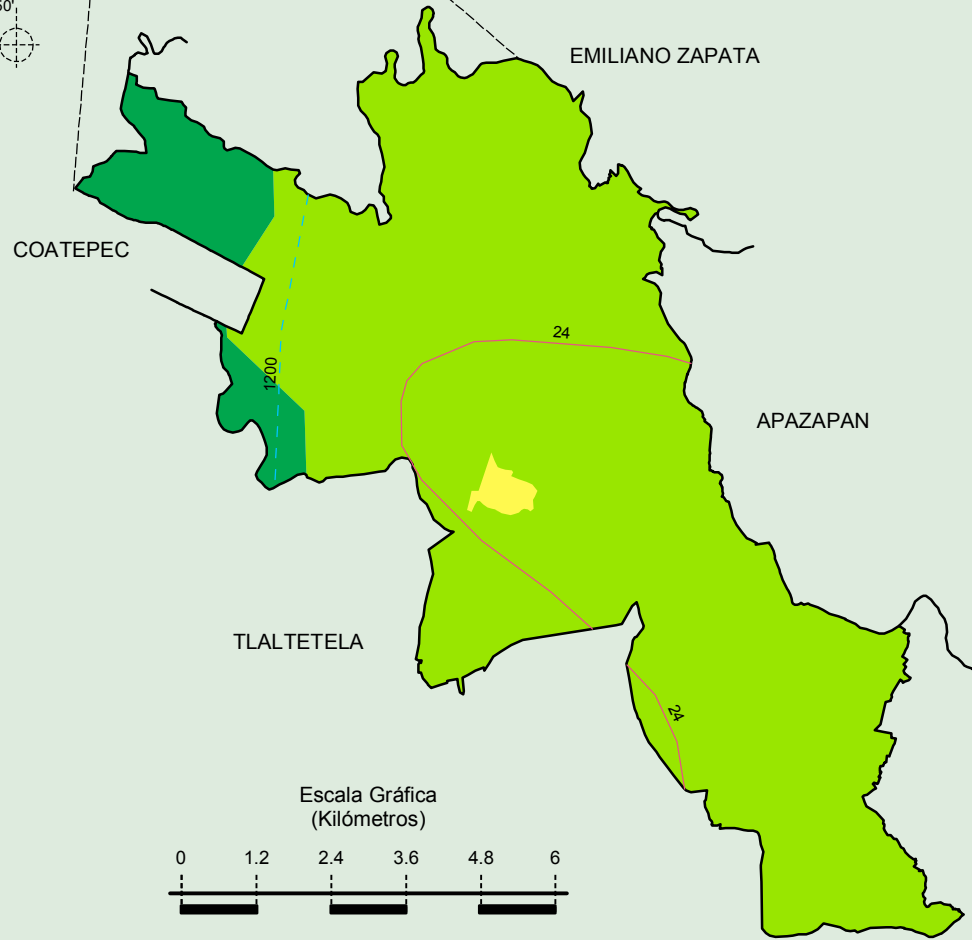
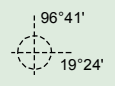
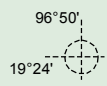
**Compendio de información geográfica municipal de los Estados Unidos Mexicanos
Jalcomulco, Veracruz de Ignacio de la Llave**

Climas

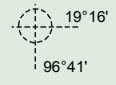
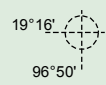
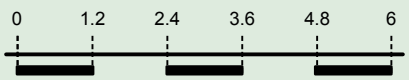


Simbología

-  Isoyeta en mm
-  Isotherma en °C
-  Cálido subhúmedo con lluvias en verano, de humedad media
-  Cálido subhúmedo con lluvias en verano, de mayor humedad
-  Zona urbana



Escala Gráfica
(Kilómetros)

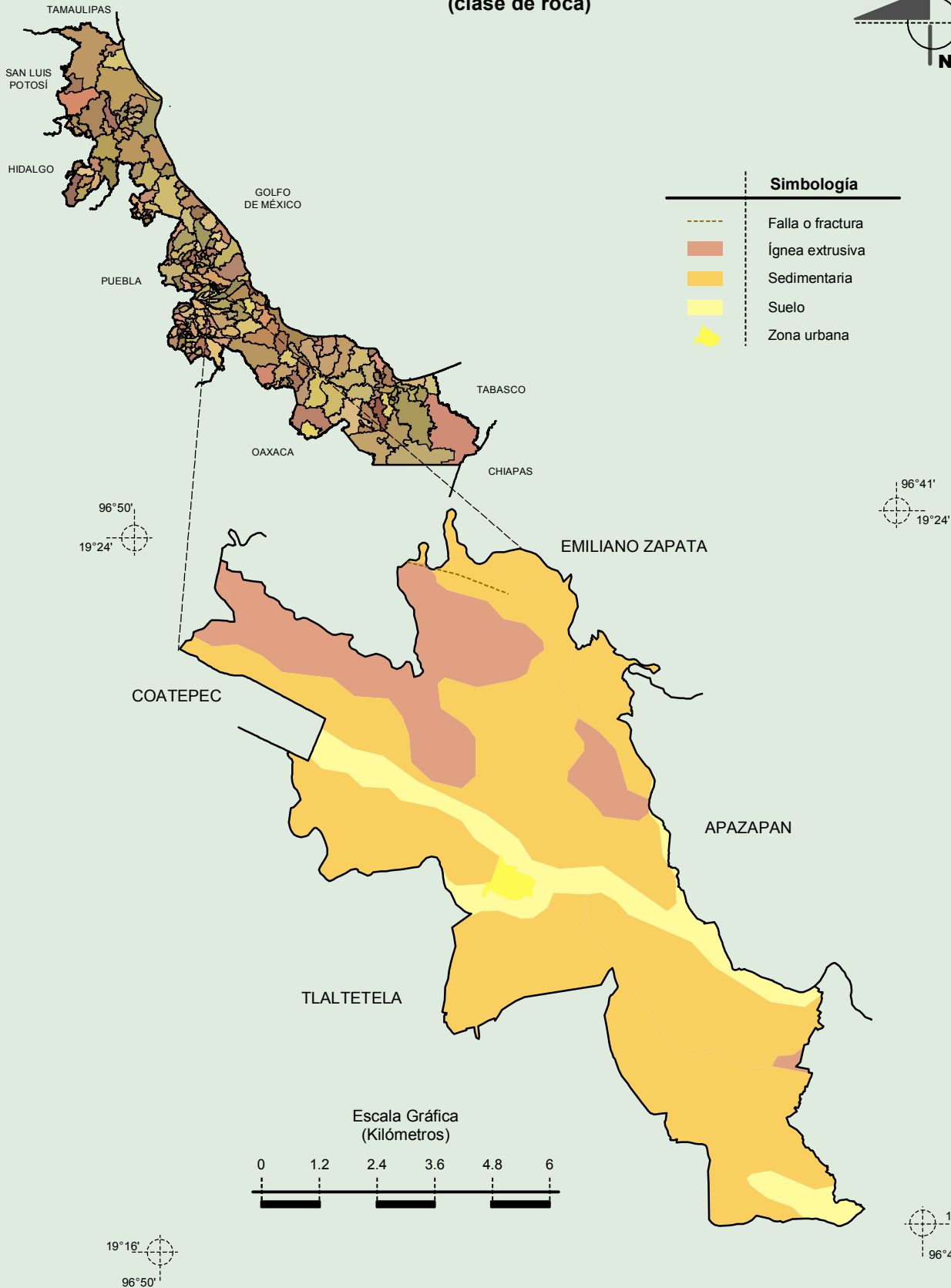
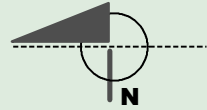


INEGI. Compendio de información geográfica municipal 2010. Jalcomulco, Veracruz de Ignacio de la Llave. 2010

Fuente: INEGI. *Marco Geoestadístico 2010, versión 4.3.*
INEGI. Continuo Nacional del Conjunto de Datos Geográficos de las Cartas de Climas, Precipitación Total Anual y Temperatura Media Anual 1:1 000 000, serie I.

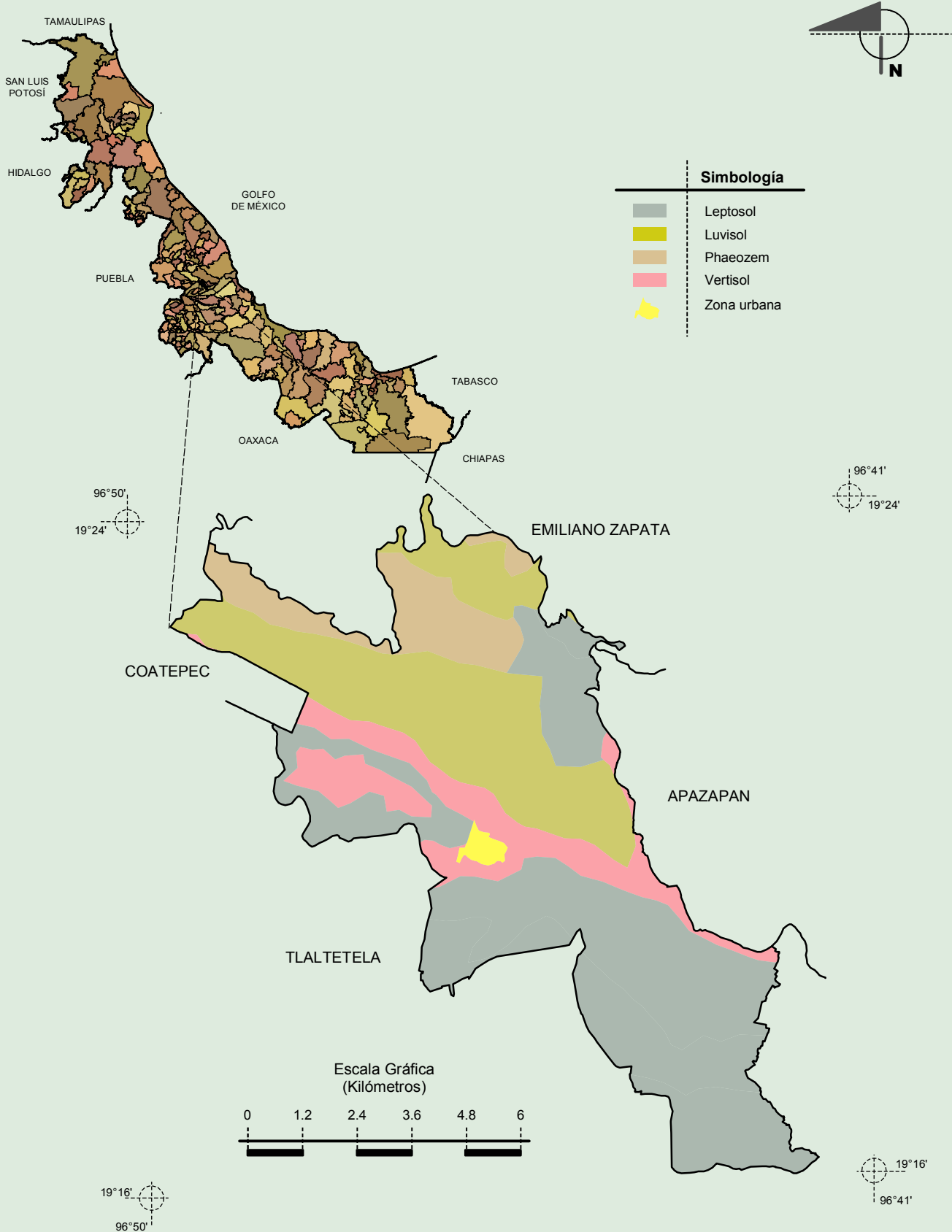
**Compendio de información geográfica municipal de los Estados Unidos Mexicanos
Jalcomulco, Veracruz de Ignacio de la Llave**

**Geología
(clase de roca)**



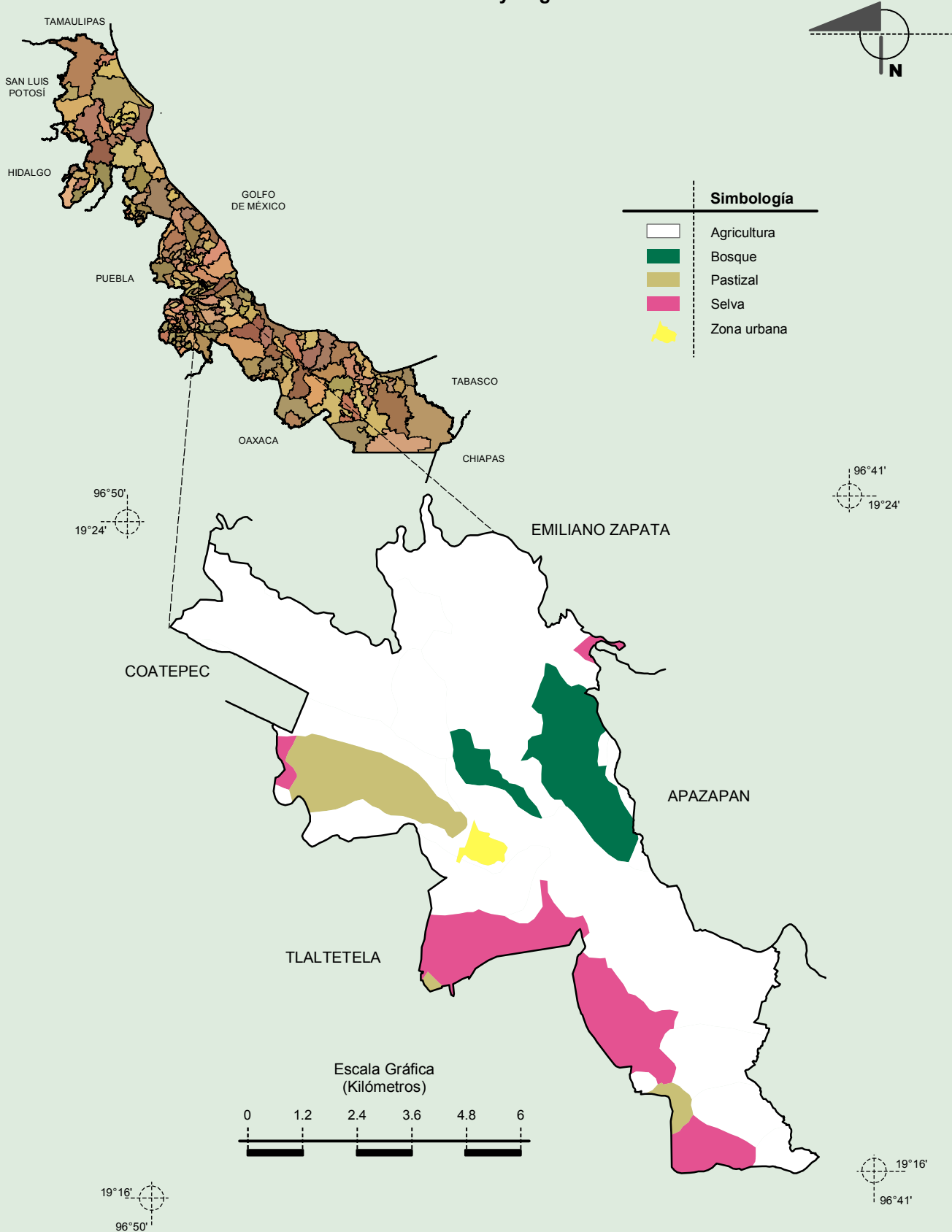
Fuente: INEGI. *Marco Geoestadístico 2010, versión 4.3.*
INEGI. Continuo Nacional del Conjunto de Datos Geográficos de la Carta Geológica 1:250 000, serie I.

Suelos Dominantes



Fuente: INEGI. *Marco Geoestadístico 2010, versión 4.3.*
 INEGI. Conjunto de Datos Vectorial Edafológico, Escala 1:250 000, Serie II (Continuo Nacional).

Uso del Suelo y Vegetación



Fuente: INEGI. *Marco Geoestadístico 2010, versión 4.3.*
 INEGI. Conjunto de Datos Vectoriales de Uso del Suelo y Vegetación Serie III Escala 1:250 000.