



Compendio de información geográfica municipal 2010

Jáltipan

Veracruz de Ignacio de la Llave



INSTITUTO NACIONAL
DE ESTADÍSTICA Y GEOGRAFÍA

Compendio de información geográfica municipal de los Estados Unidos Mexicanos Jáltipan, Veracruz de Ignacio de la Llave clave geoestadística 30089

| Ubicación geográfica | Coordenadas y altitud | Colindancias | Otros datos |
|----------------------|--|--|---|
| | Entre los paralelos 17° 42' y 18° 02' de latitud norte; los meridianos 94° 37' y 94° 48' de longitud oeste; altitud entre 10 y 60 m. | Colinda al norte con los municipios de Soconusco, Chinameca, Oteapan, Zaragoza y Cosoleacaque; al este con los municipios de Cosoleacaque, Minatitlán y Hidalgotitlán; al sur con los municipios de Hidalgotitlán y Texistepec; al oeste con los municipios de Texistepec y Soconusco. | Ocupa el 0.44% de la superficie del estado. Cuenta con 209 localidades y una población total de 39 673 habitantes http://mapserver.inegi.org/mgn2k/ ; resultado del censo 2010. |

| Fisiografía | Provincia | Subprovincia | Sistemas de topofomas |
|-------------|--------------------------------------|------------------------------------|---|
| | Llanura Costera del Golfo Sur (100%) | Llanura Costera Veracruzana (100%) | Llanura aluvial costera inundable (58.30%) y Llanura aluvial con lomerío (41.70%) |

| Clima | Rango de temperatura | Rango de precipitación | Clima |
|-------|----------------------|------------------------|---|
| | 24 – 26°C | 1 500 – 2 000 mm | Cálido subhúmedo con lluvias en verano (65.82%) y cálido húmedo con abundantes lluvias en verano (34.18%) |

| Geología | Periodo | Roca | Sitios de interés |
|----------|---|---|---|
| | Neógeno (56.86%) y Cuaternario (34.65%) | Sedimentaria: arenisca (53.55%) y conglomerado (3.31%) Suelo: aluvial (24.27%) y palustre (10.40%) | Banco de material: Industrial Mina: Azufre |

Nota: el porcentaje faltante corresponde a Zona Urbana con (4.40%) y Cuerpos de Agua con (4.07%).

| Edafología | Suelo dominante |
|------------|---|
| | Luvisol (57.66%), Fluvisol (11.45%), Vertisol (11.42%), Gleysol (10.87%) y Umbrisol (0.13%) |

Nota: el porcentaje faltante corresponde a Zona Urbana con (4.40%) y Cuerpos de Agua con (4.07%).

| | Región hidrológica | Cuenca | Subcuenca | Corrientes de agua | Cuerpos de agua |
|--------------------|----------------------|-------------------------|--|---|--|
| Hidrografía | Coatzacoalcos (100%) | R. Coatzacoalcos (100%) | R. Coatzacoalcos (85.58%) y R. Calzadas (14.42%) | Perennes: Chiquito y Coatzacoalcos Intermitentes: Chacalapa, Estero Cuezalapa y Tapazolapa | Perennes (2.50%): Agua Mina y Coatzacoalcos Intermitentes (1.57%) |

| Uso del suelo y vegetación | Uso del suelo | Vegetación |
|-----------------------------------|--|---|
| | Agricultura (11.01%) y zona urbana (4.40%) | Pastizal (62.93%), popal (9.83%), selva (7.36%), tular (0.30%) y bosque (0.10%) |

Nota: el porcentaje faltante corresponde a Cuerpos de Agua con (4.07%).

| Uso potencial de la tierra | Agrícola | Pecuario |
|-----------------------------------|--|--|
| | Para la agricultura mecanizada continua (41.34%) Para la agricultura mecanizada estacional (30.94%) Para la agricultura con tracción animal continua (6.42%) No apta para la agricultura (21.30%) | Para el establecimiento de praderas cultivadas con maquinaria agrícola (41.34%) Para el establecimiento de praderas cultivadas con tracción animal (6.42%) Para el aprovechamiento de la vegetación de pastizal (30.94%) No apta para uso pecuario (21.30%) |

| | |
|--------------------|--|
| Zona urbana | La zona urbana está creciendo sobre rocas sedimentarias del Neógeno, en llanura aluvial con lomerío; sobre áreas donde originalmente había suelos denominados Luvisol; tiene clima cálido subhúmedo con lluvias en verano y cálido húmedo con abundantes lluvias en verano, y está creciendo sobre terrenos previamente ocupados por pastizal. |
|--------------------|--|

| | |
|--|---|
| Zonas arqueológicas y monumentos históricos | Debido a la catástrofe de 1920 los monumentos arquitectónicos de la época colonial quedaron totalmente destruidos por lo que sólo existen monumentos arquitectónicos modernos; como son el Palacio Municipal y la escuela "Rebeca Arias López". |
|--|---|

Fuente: www.inafed.gob.mx/wb2/ELOCAL/ELOC_Enciclopedia

| Hablantes de lengua indígena | Dialecto | Número de personas |
|-------------------------------------|---|--------------------|
| | Náhuatl, Zapoteca, Popoluca, Tzotzil, Mixe, Huave, Mixteca, Totonaca, Mazateco, Maya, Otomí, Chinanteca, Huasteco y No especificado | 455 |

Fuente: INEGI. Veracruz de Ignacio de la Llave. II Censo de Población y Vivienda, 2005. Tabulados básicos

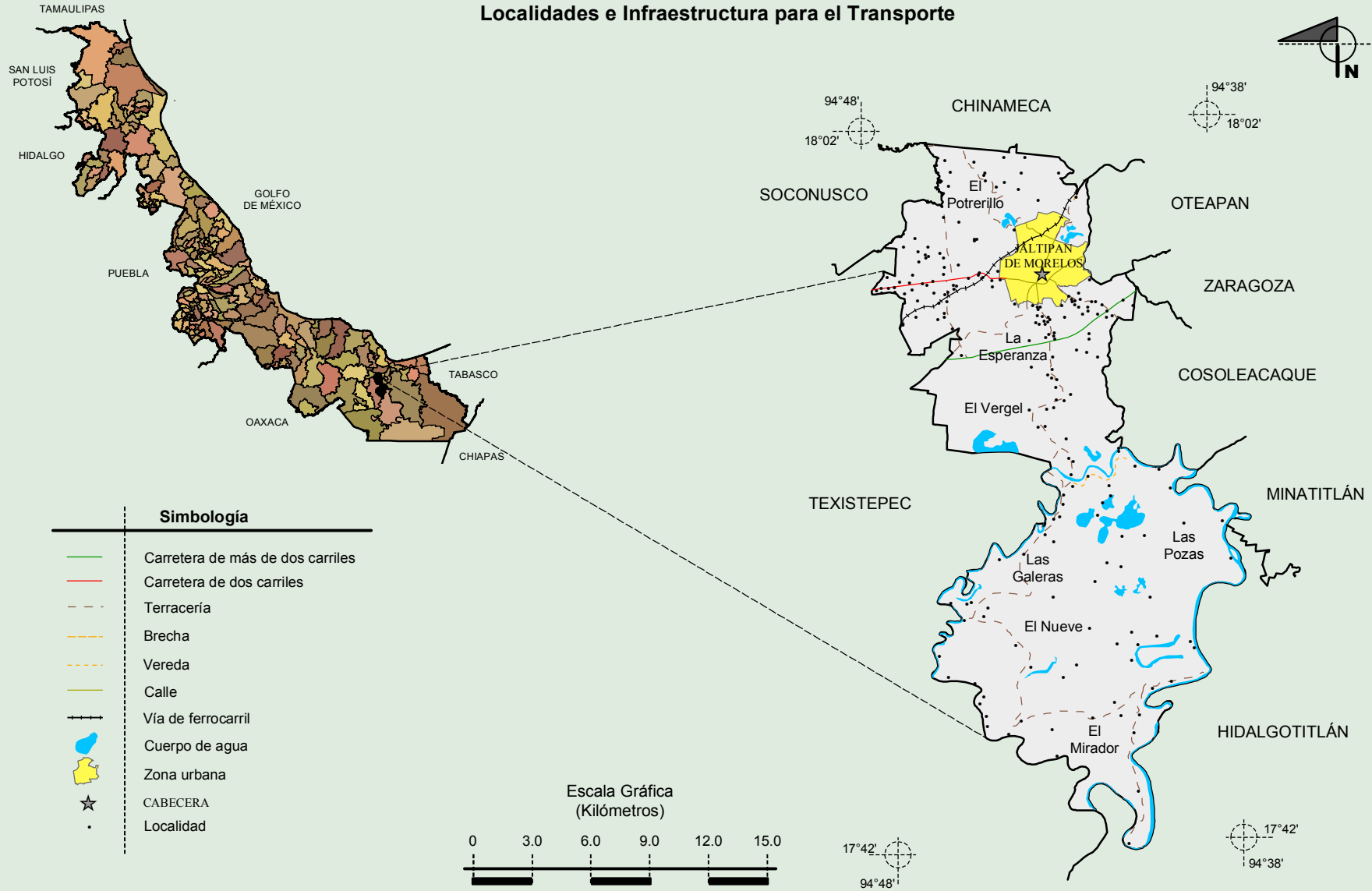
| | Artesanías | Gastronomía | Música |
|------------------------|--|---|---------------|
| Cultura popular | La principal artesanía del municipio es la cerámica: Desde los antiguos olmecas, la cerámica ha sido parte importante de los pueblos del sur de Veracruz | En la isla de Tacamichapam se elaboran diversos platillos con productos del río | No disponible |

Fuente: www.inafed.gob.mx/wb2/ELOCAL/ELOC Enciclopedia

**Compendio de información geográfica municipal de los Estados Unidos Mexicanos
Jáltipan, Veracruz de Ignacio de la Llave**

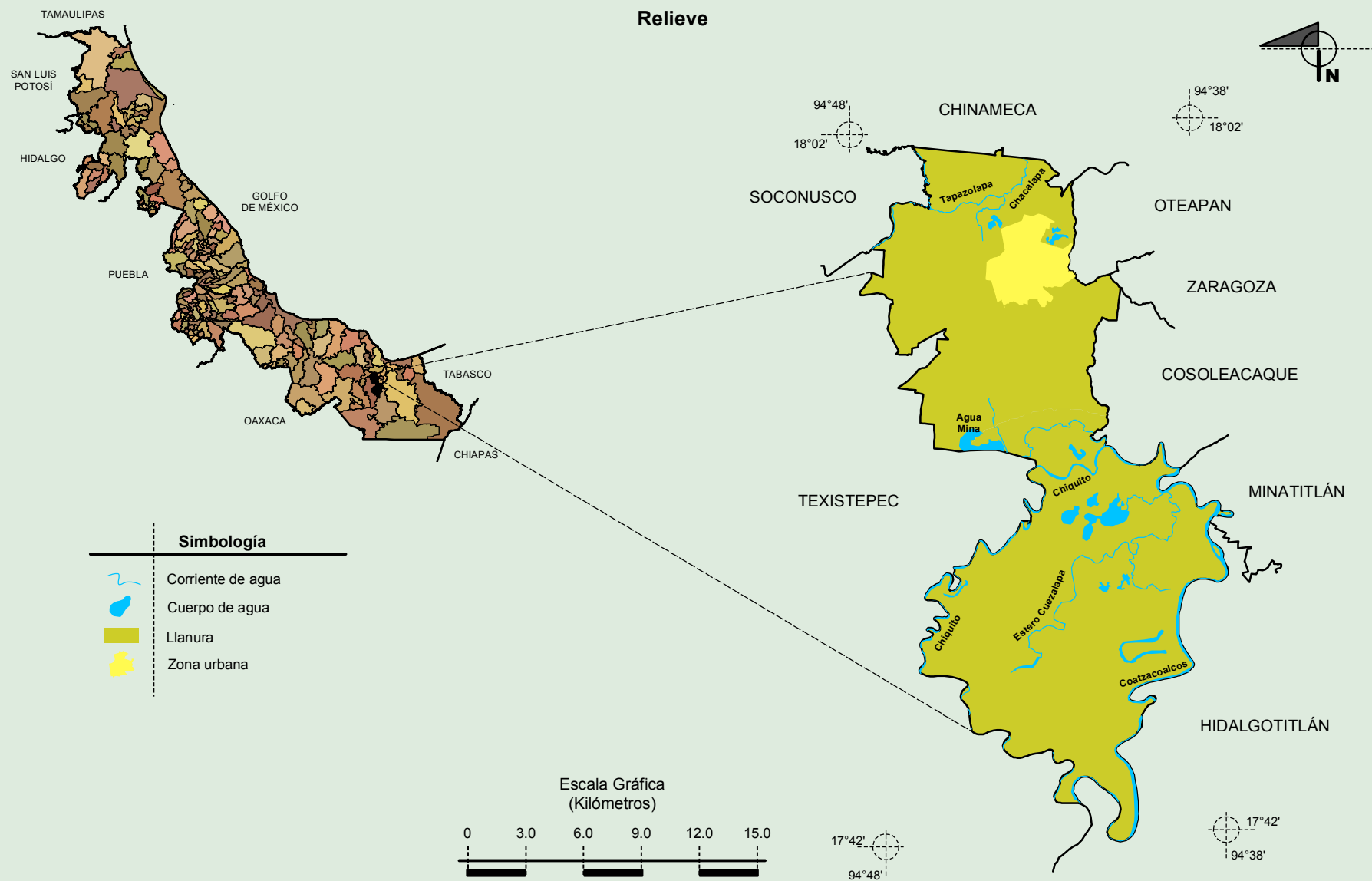
INEGI. Compendio de información geográfica municipal 2010. Jáltipan, Veracruz de Ignacio de la Llave. 2010

Localidades e Infraestructura para el Transporte



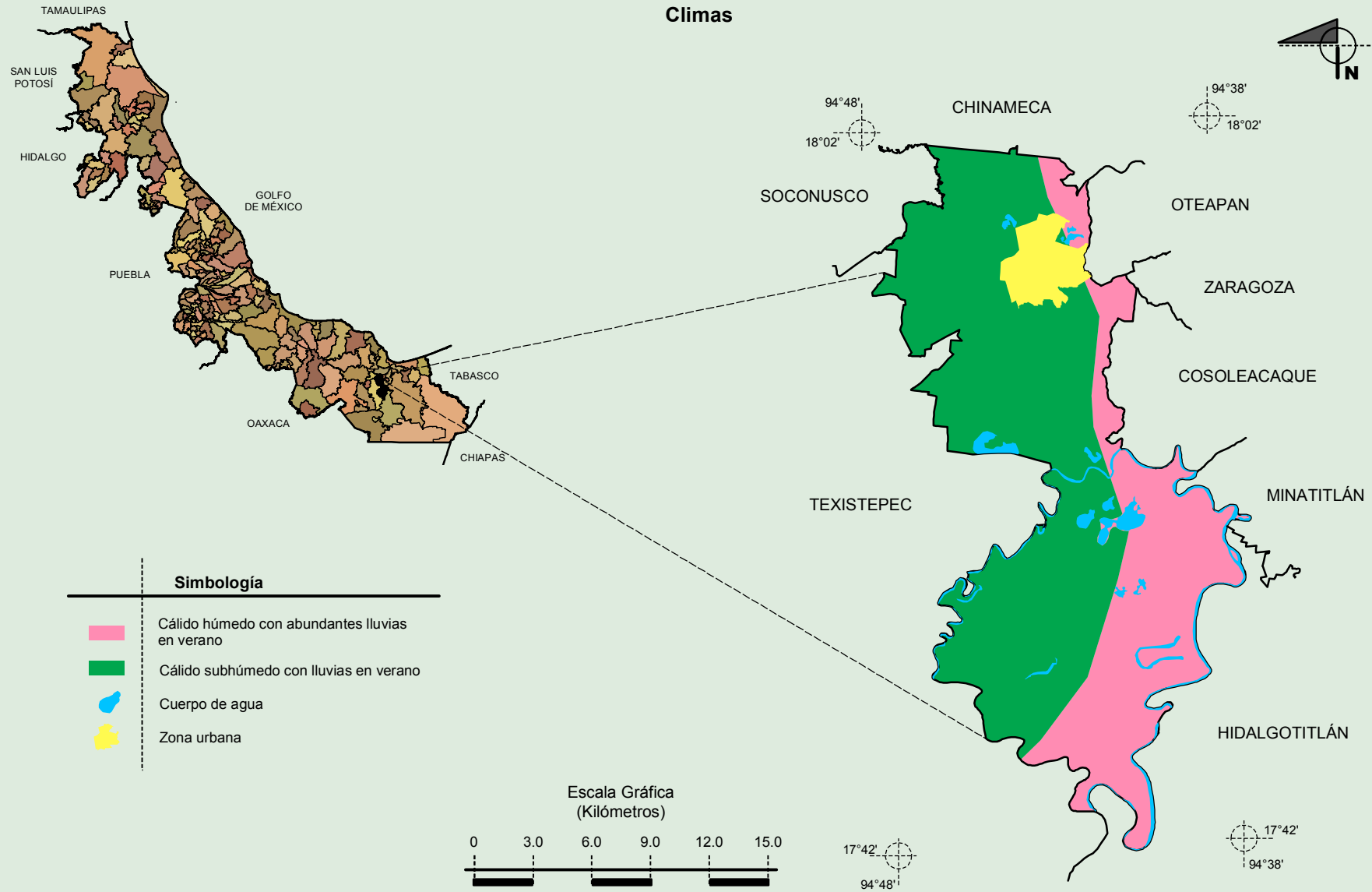
Fuente: INEGI. *Marco Geoestadístico 2010, versión 4.3.*
INEGI. Información Topográfica Digital Escala 1:250 000 serie II y III.

Compendio de información geográfica municipal de los Estados Unidos Mexicanos
Jáltipan, Veracruz de Ignacio de la Llave



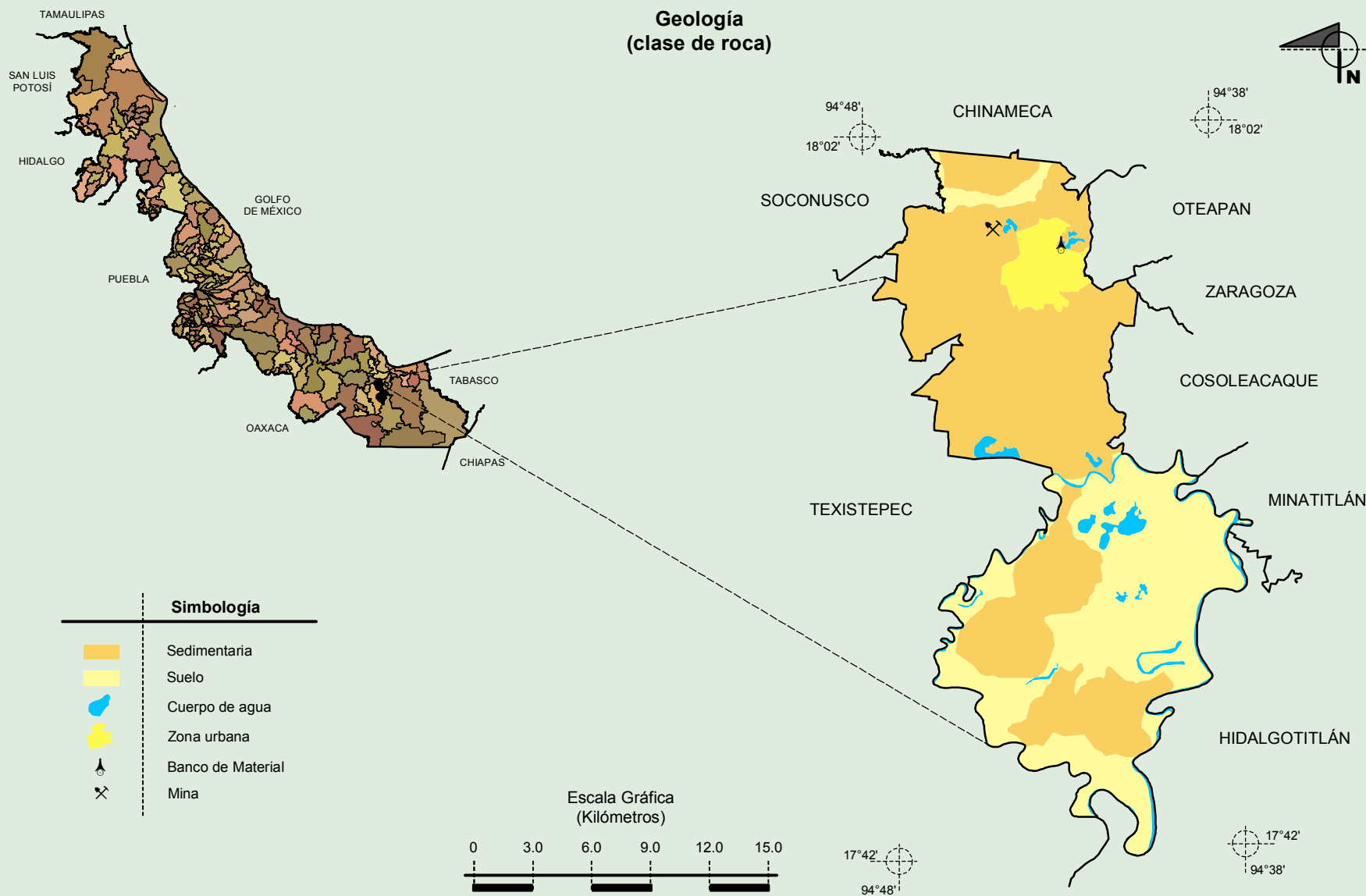
Fuente: INEGI. *Marco Geoestadístico 2010, versión 4.3.*
 INEGI. Información Topográfica Digital Escala 1:250 000 serie II.
 INEGI. Continuo Nacional del Conjunto de Datos Geográficos de la Carta Fisiográfica 1:1 000 000, serie I.
 INEGI-CONAGUA. 2007. Mapa de la Red Hidrográfica Digital de México escala 1:250 000. México.

**Compendio de información geográfica municipal de los Estados Unidos Mexicanos
Jáltipan, Veracruz de Ignacio de la Llave**



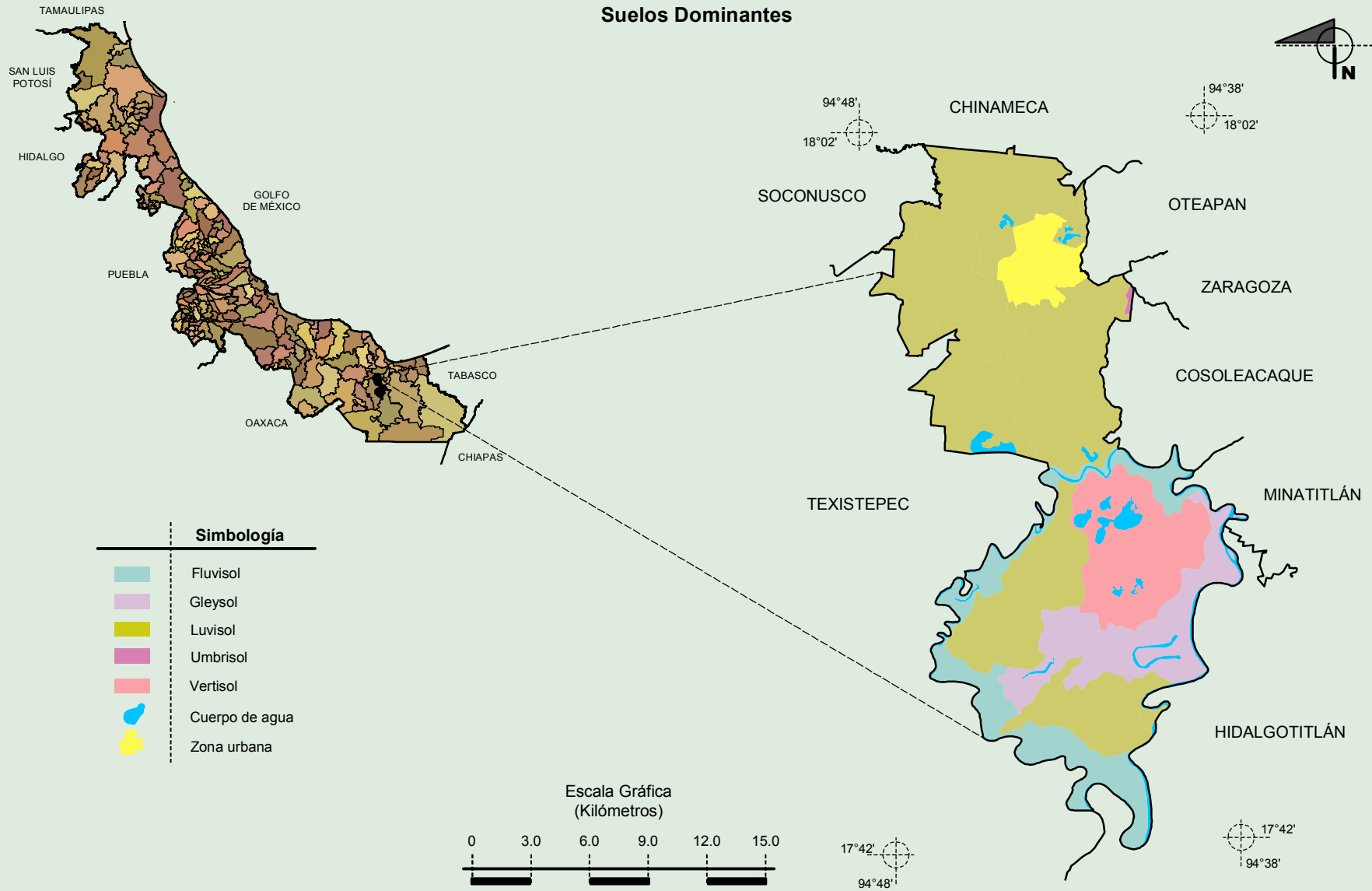
Fuente: INEGI. *Marco Geoestadístico 2010, versión 4.3.*
 INEGI. Información Topográfica Digital Escala 1:250 000 serie II.
 INEGI. Continuo Nacional del Conjunto de Datos Geográficos de la Carta de Climas 1:1 000 000, serie I.

**Compendio de información geográfica municipal de los Estados Unidos Mexicanos
Jáltipan, Veracruz de Ignacio de la Llave**



Fuente: INEGI. *Marco Geoestadístico 2010, versión 4.3.*
 INEGI. Información Topográfica Digital Escala 1:250 000 serie II.
 INEGI. Continuo Nacional del Conjunto de Datos Geográficos de la Carta Geológica 1:250 000, serie I.

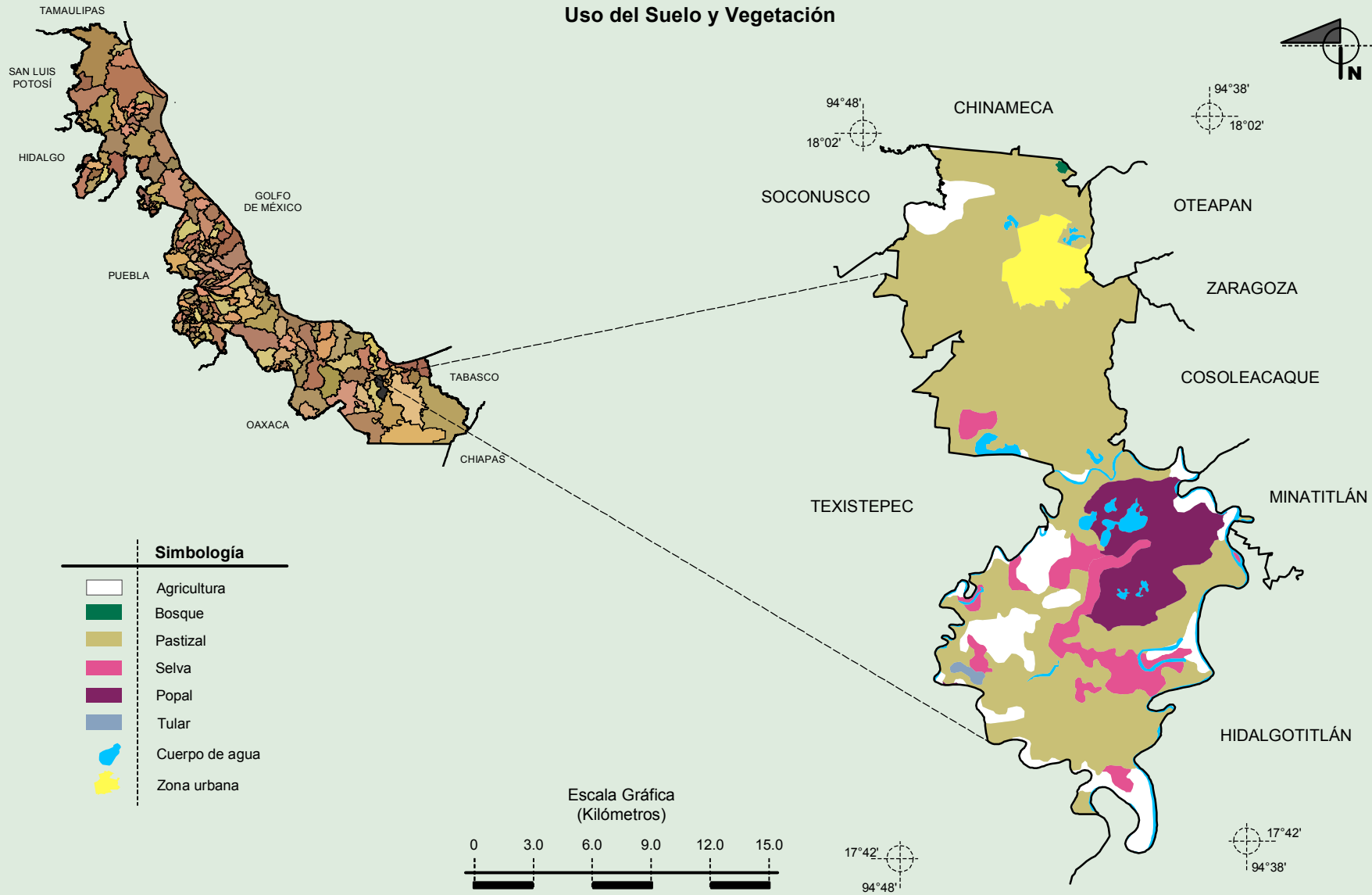
**Compendio de información geográfica municipal de los Estados Unidos Mexicanos
Jáltipan, Veracruz de Ignacio de la Llave**



Fuente: INEGI. *Marco Geoestadístico 2010, versión 4.3.*
 INEGI. Información Topográfica Digital Escala 1:250 000 serie II.
 INEGI. Conjunto de Datos Vectorial Edafológico, Escala 1:250 000, Serie II (Continuo Nacional).

**Compendio de información geográfica municipal de los Estados Unidos Mexicanos
Jáltipan, Veracruz de Ignacio de la Llave**

Uso del Suelo y Vegetación



Fuente: INEGI. *Marco Geoestadístico 2010, versión 4.3.*
 INEGI. Información Topográfica Digital Escala 1:250 000 serie II.
 INEGI. Conjunto de Datos Vectoriales de Uso del Suelo y Vegetación Serie III Escala 1:250 000.