



Compendio de información geográfica municipal 2010

Jamapa

Veracruz de Ignacio de la Llave



INSTITUTO NACIONAL
DE ESTADÍSTICA Y GEOGRAFÍA

**Compendio de información geográfica municipal de los
Estados Unidos Mexicanos
Jamapa, Veracruz de Ignacio de la Llave
clave geoestadística 30090**

	Coordenadas y altitud	Colindancias	Otros datos
Ubicación geográfica	Entre los paralelos 18° 55' y 19° 04' de latitud norte; los meridianos 96° 10' y 96° 19' de longitud oeste; altitud entre 10 y 40 m.	Colinda al norte con los municipios de Manlio Fabio Altamirano y Medellín; al este con el municipio de Medellín; al sur con los municipios de Medellín y Cotaxtla; al oeste con los municipios de Cotaxtla y Manlio Fabio Altamirano.	Ocupa el 0.18% de la superficie del estado. Cuenta con 48 localidades y una población total de 10 376 habitantes http://mapserver.inegi.org.mx/mgn2k/ ; resultado del censo 2010.

	Provincia	Subprovincia	Sistemas de topoformas
Fisiografía	Llanura Costera del Golfo Sur (100%)	Llanura Costera Veracruzana (100%)	Llanura aluvial costera (74.57%), Lomerío con llanuras (17.25%) y Llanura aluvial con lomerío (8.17%)

	Rango de temperatura	Rango de precipitación	Clima
Clima	24 – 26°C	1 100 – 1 300 mm	Cálido subhúmedo con lluvias en verano, de humedad media (94.81%) y cálido subhúmedo con lluvias en verano, de mayor humedad (5.19%)

	Periodo	Roca	Sitios de interés
Geología	Cuaternario (98.89%)	Sedimentaria: arenisca-conglomerado (7.79%) Suelo: aluvial (91.10%)	No disponible

Nota: el porcentaje faltante corresponde a Zona Urbana con (1.11%).

	Suelo dominante
Edafología	Vertisol (64.26%) y Phaeozem (34.63%)

Nota: el porcentaje faltante corresponde a Zona Urbana con (1.11%).

Hidrografía	Región hidrológica	Cuenca	Subcuenca	Corrientes de agua	Cuerpos de agua
	Papaloapan (100%)	R. Jamapa y Otros (100%)	R. Jamapa (100%)	Perennes: Jamapa, Grande Soyolapa Paso y	No disponible

Uso del suelo y vegetación	Uso del suelo	Vegetación
	Agricultura (60.48%), zona urbana (1.11%)	Pastizal (35.39%) y selva (3.02%)

Uso potencial de la tierra	Agrícola	Pecuario
	Para la agricultura mecanizada continua (98.89%) No apta para la agricultura (1.11%)	Para el establecimiento de praderas cultivadas con maquinaria agrícola (98.89%) No apta para uso pecuario (1.11%)

Zona urbana	
	La zona urbana está creciendo sobre suelo aluvial del Cuaternario, en llanura aluvial costera; sobre áreas donde originalmente había suelo denominado Vertisol; tiene clima cálido subhúmedo con lluvias en verano, de humedad media y está creciendo sobre terrenos previamente ocupados por agricultura.

Zonas arqueológicas y monumentos históricos	
	No disponible

Fuente: www.inafed.gob.mx/wb2/ELOCAL/ELOC_Enciclopedia

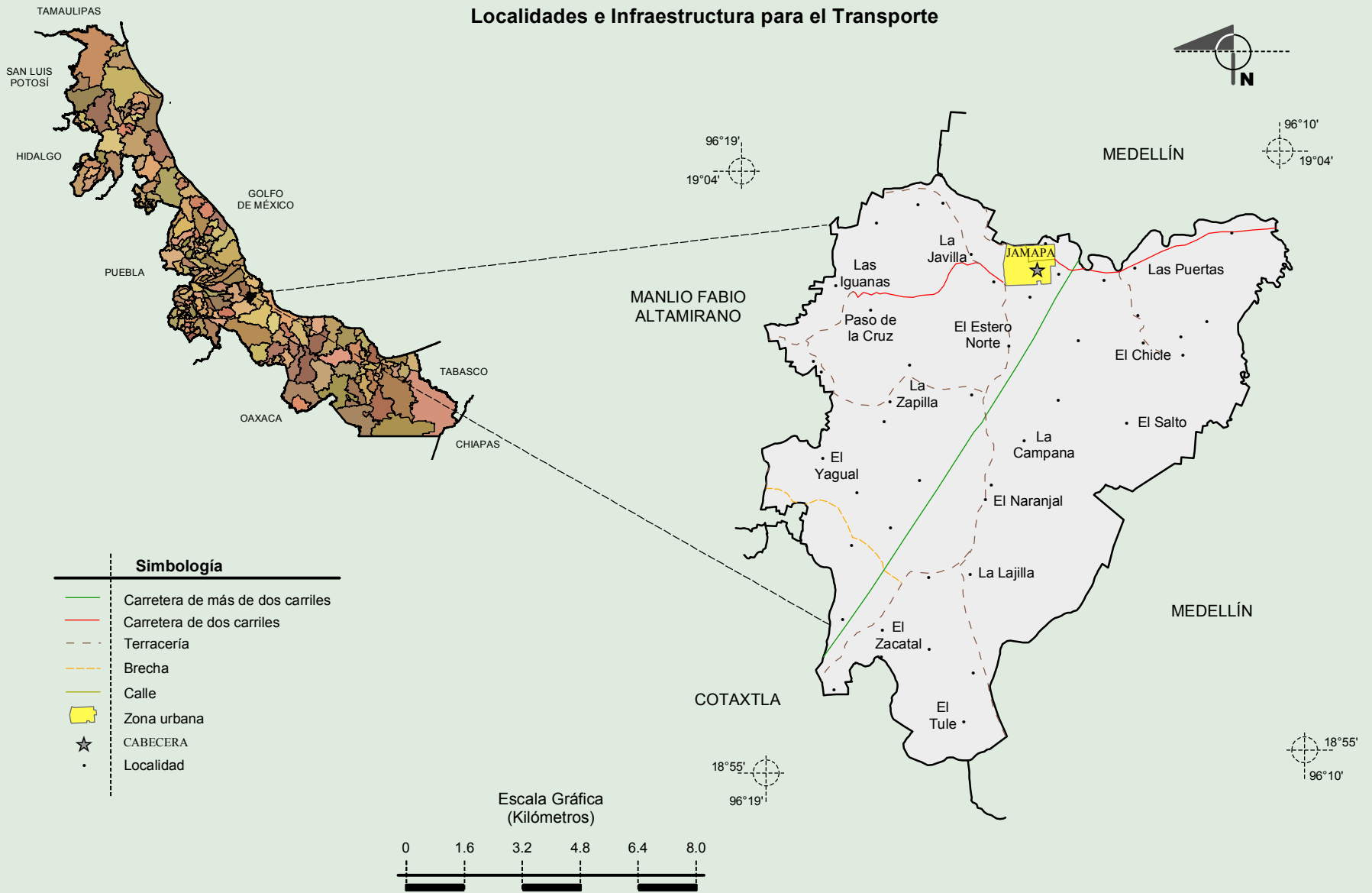
Hablantes de lengua indígena	Dialecto	Número de personas
	Totonaca, Náhuatl, Maya, Mixteca y No especificado	15

Fuente: INEGI. Veracruz de Ignacio de la Llave. II Censo de Población y Vivienda, 2005. Tabulados básicos

Cultura popular	Artesanías	Gastronomía	Música
		No disponible	Los platillos típicos más representativos del municipio son los tamales y el mole

Fuente: www.inafed.gob.mx/wb2/ELOCAL/ELOC_Enciclopedia

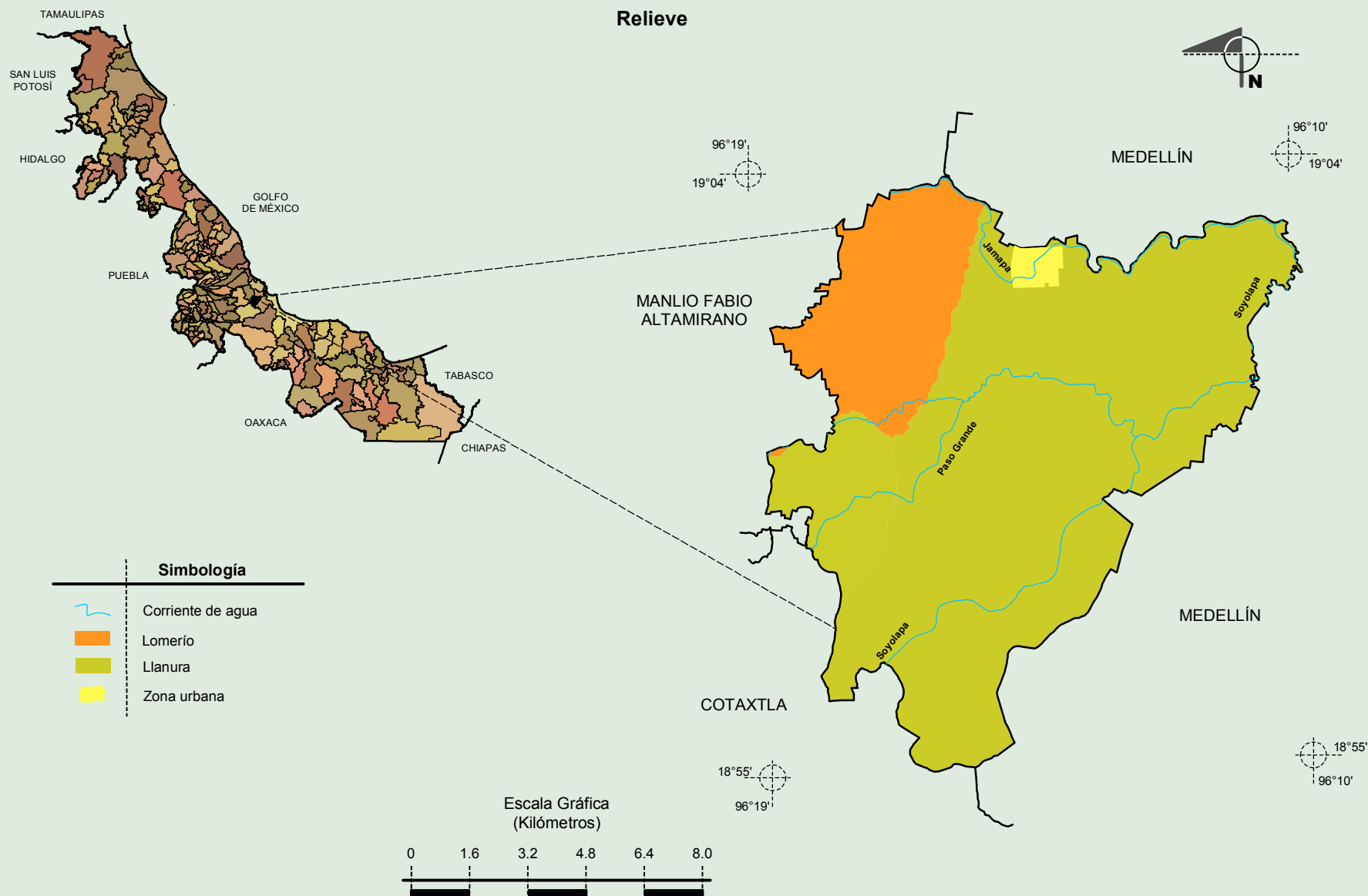
Compendio de información geográfica municipal de los Estados Unidos Mexicanos Jamapa, Veracruz de Ignacio de la Llave



Fuente: INEGI. *Marco Geoestadístico 2010, versión 4.3.*
INEGI. Información Topográfica Digital Escala 1:250 000 serie III.

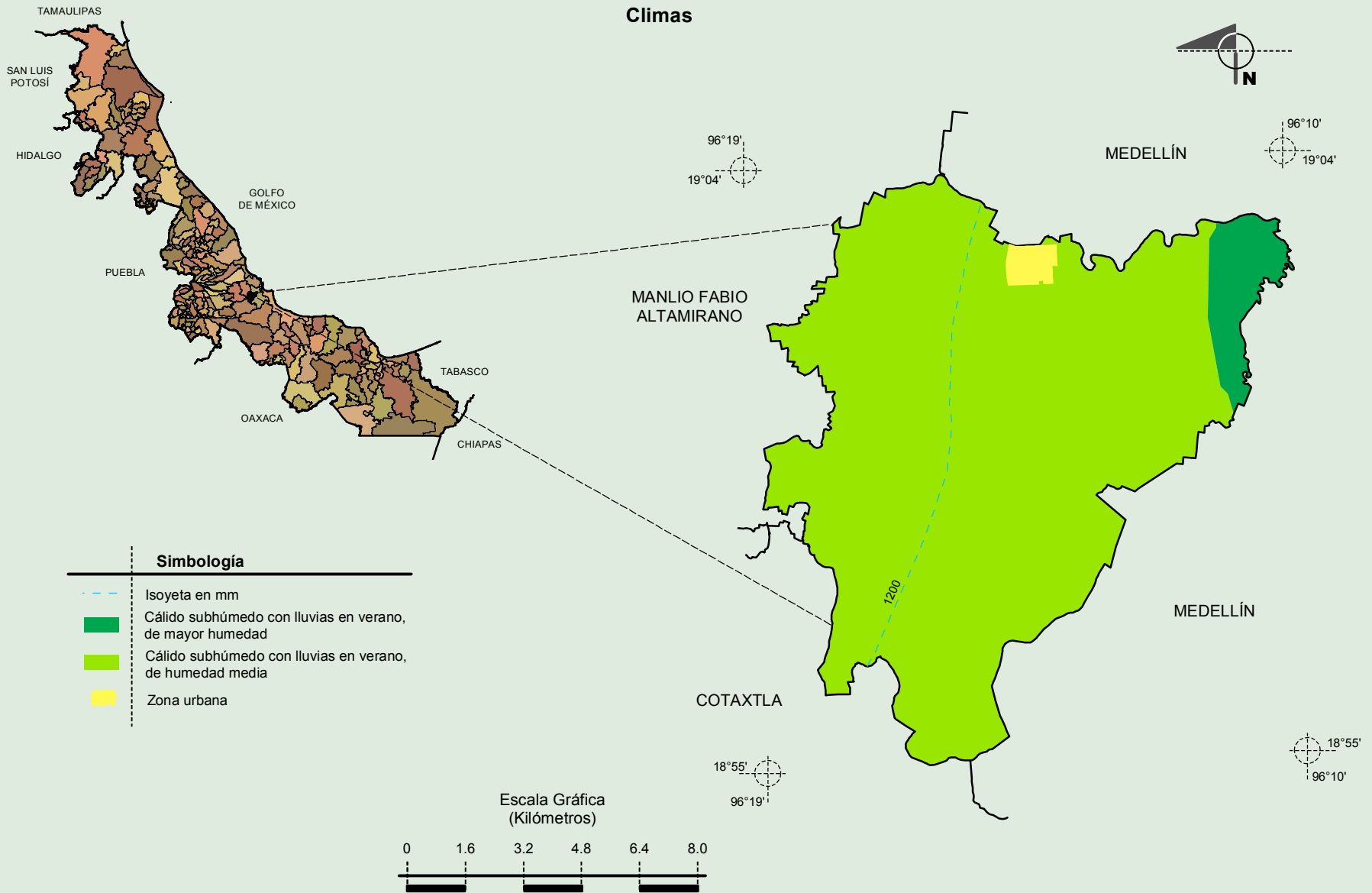
Compendio de información geográfica municipal de los Estados Unidos Mexicanos

Jamapa, Veracruz de Ignacio de la Llave



Fuente: INEGI. *Marco Geoestadístico 2010, versión 4.3.*
 INEGI. Continuo Nacional del Conjunto de Datos Geográficos de la Carta Fisiográfica 1:1 000 000, serie I.
 INEGI-CONAGUA. 2007. Mapa de la Red Hidrográfica Digital de México escala 1:250 000. México.

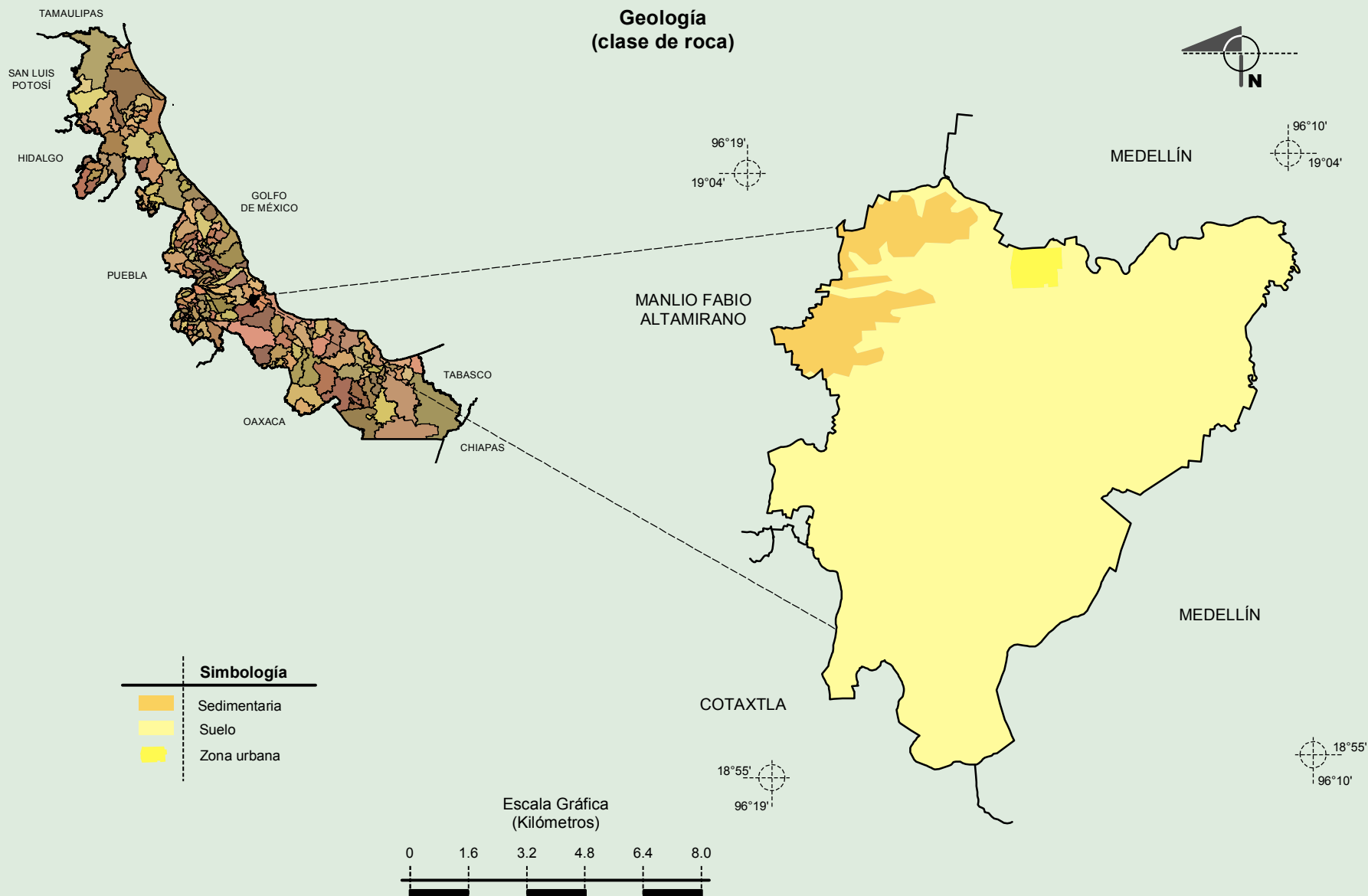
Compendio de información geográfica municipal de los Estados Unidos Mexicanos Jamapa, Veracruz de Ignacio de la Llave



Fuente: INEGI. Marco Geoestadístico 2010, versión 4.3.

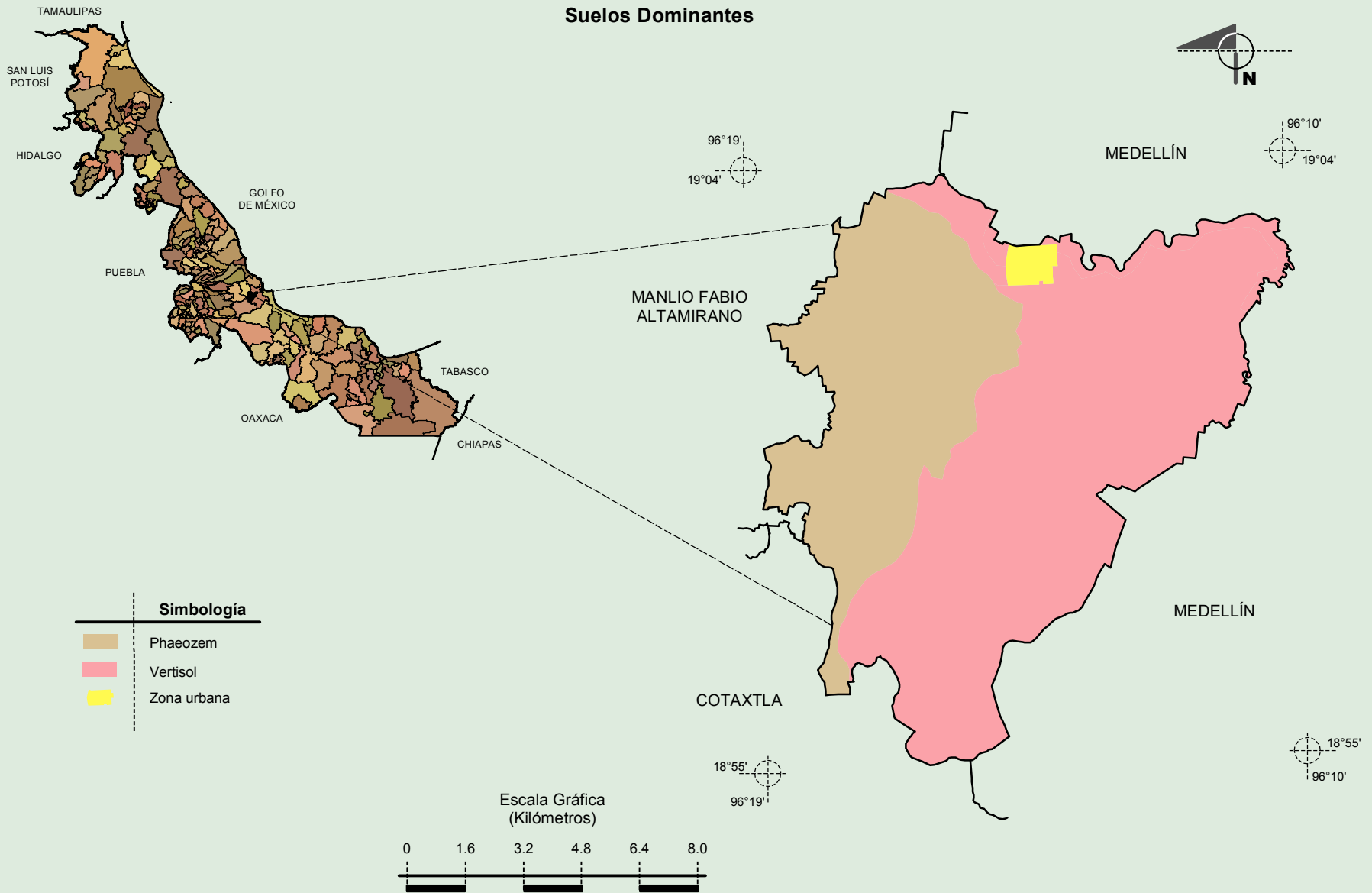
INEGI. Continuo Nacional del Conjunto de Datos Geográficos de las Cartas de Climas y Precipitación Total Anual
1:1 000 000, serie I.

**Compendio de información geográfica municipal de los Estados Unidos Mexicanos
Jamapa, Veracruz de Ignacio de la Llave**



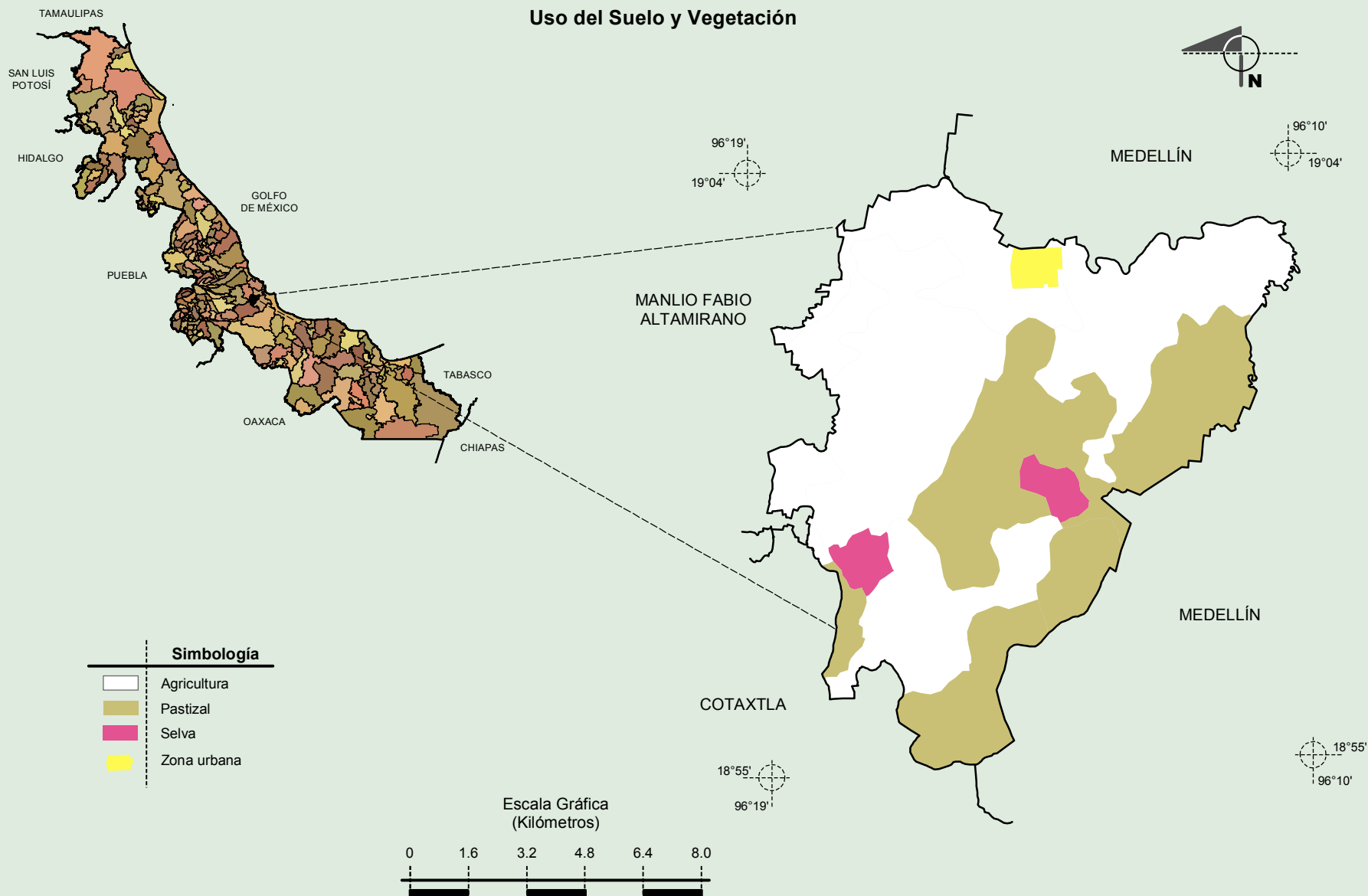
Fuente: INEGI. Marco Geoestadístico 2010, versión 4.3.
INEGI. Continuo Nacional del Conjunto de Datos Geográficos de la Carta Geológica 1:250 000, serie I.

Compendio de información geográfica municipal de los Estados Unidos Mexicanos Jamapa, Veracruz de Ignacio de la Llave



Fuente: INEGI. *Marco Geoestadístico 2010, versión 4.3.*
INEGI. Conjunto de Datos Vectorial Edafológico, Escala 1:250 000, Serie II (Continuo Nacional).

**Compendio de información geográfica municipal de los Estados Unidos Mexicanos
Jamapa, Veracruz de Ignacio de la Llave**



Fuente: INEGI. *Marco Geoestadístico 2010, versión 4.3.*
INEGI. Conjunto de Datos Vectoriales de Uso del Suelo y Vegetación Serie III Escala 1:250 000.