

Instituto Nacional de Estadística y Geografía



Compendio de información geográfica municipal 2010

Jesús Carranza

Veracruz de Ignacio de la Llave



INSTITUTO NACIONAL
DE ESTADÍSTICA Y GEOGRAFÍA

**Compendio de información geográfica municipal de los
Estados Unidos Mexicanos
Jesús Carranza, Veracruz de Ignacio de la Llave
clave geoestadística 30091**

Ubicación geográfica	Coordenadas y altitud	Colindancias	Otros datos
	Entre los paralelos 17° 11' y 17° 35' de latitud norte; los meridianos 94° 39' y 95° 13' de longitud oeste; altitud entre 10 y 200 m.	Colinda al norte con los municipios de San Juan Evangelista, Sayula de Alemán, Texistepec e Hidalgotitlán; al este con los municipios de Hidalgotitlán y Uxpanapa; al sur con el municipio de Uxpanapa y el estado de Oaxaca; al oeste con el estado de Oaxaca y el municipio de San Juan Evangelista.	Ocupa el 1.98% de la superficie del estado. Cuenta con 360 localidades y una población total de 27 080 habitantes http://mapserver.inegi.org.mx/mgn2k/ ; resultado del censo 2010.

Fisiografía	Provincia	Subprovincia	Sistemas de topofomas
	Llanura Costera del Golfo Sur (100%)	Llanura Costera Veracruzana (100%)	Llanura aluvial con lomerío (86.30%) y Lomerío típico (13.70%)

Clima	Rango de temperatura	Rango de precipitación	Clima
	24 – 26°C	1 900 – 2 600 mm	Cálido húmedo con abundantes lluvias en verano (94.75%) y Cálido subhúmedo con lluvias en verano (5.25%)

Geología	Periodo	Roca	Sitios de interés
	Neógeno (75.83%), Cuaternario (14.04%), Cretácico (6.87%) y Paleógeno (1.79%)	Sedimentaria: arenisca (60.06%), lutita-arenisca (17.44%) y caliza (6.87%) y conglomerado (0.13%) Suelo: aluvial (13.45%), palustre (0.35%) y lacustre (0.23%)	No disponible

Nota: el porcentaje faltante corresponde a Zona Urbana con (0.19%) y Cuerpos de Agua con (1.28%).

Edafología	Suelo dominante
	Luvisol (68.92%), Leptosol (13.15%), Fluvisol (5.54%), Vertisol (5.08%), Umbrisol (3.89%) y Gleysol (1.95%)

Nota: el porcentaje faltante corresponde a Zona Urbana con (0.19%) y Cuerpos de Agua con (1.28%).

	Región hidrológica	Cuenca	Subcuenca	Corrientes de agua	Cuerpos de agua
Hidrografía	Coatzacoalcos (99.15%) y Papaloapan (0.85%)	R. Coatzacoalcos (99.15%) y R. Papaloapan (0.85%)	R. Coatzacoalcos (48.71%), R. Chachijapa (27.80%), R. Jaltepec (22.64%) y R. Trinidad (0.85%)	Perennes: Chalchjapan, Coatzacoalcos, El Naranja, La Naranja, Solosuchil, Totoloche, Villa Alta y Jaltepec Intermitentes: Acotope, La Encantada, Las Perlas, Paquital, Quita Calzon, Santa Lucrecia y Zacatal	Perenne (1.14%): Río Viejo Intermitentes (0.14%)

Uso del suelo y vegetación	Uso del suelo	Vegetación
	Agricultura (3.04%) y zona urbana (0.19%)	Pastizal (86.54%), selva (8.56%) y otro (0.39%)

Nota: el porcentaje faltante corresponde a Cuerpos de Agua con (1.28%).

	Agrícola	Pecuario
Uso potencial de la tierra	Para la agricultura mecanizada continua (40.10%) Para la agricultura mecanizada estacional (2.29%) Para la agricultura con tracción animal continua (28.76%) Para la agricultura manual continua (23.35%) No apta para la agricultura (5.50%)	Para el establecimiento de praderas cultivadas con maquinaria agrícola (40.48%) Para el establecimiento de praderas cultivadas con tracción animal (28.39%) Para el aprovechamiento de la vegetación de pastizal (12.05%) Para el aprovechamiento de la vegetación natural diferente del pastizal (14.58%) No apta para uso pecuario (4.50%)

Zona urbana	Las zonas urbanas están creciendo sobre rocas sedimentarias del Neógeno y suelo aluvial del Cuaternario, en llanura aluvial con lomerío; sobre áreas donde originalmente había suelos denominados Luvisol y Umbrisol; tiene clima cálido húmedo con abundantes lluvias en verano, y están creciendo sobre terrenos previamente ocupados por pastizal.
--------------------	---

Zonas arqueológicas y monumentos históricos	En el municipio se localiza en la congregación de Las Limas, Ver., la zona arqueológica denominada “El Señor de Las Limas”, así como dos estatuas de Miguel Hidalgo y Benito Juárez
--	---

Fuente: www.inafed.gob.mx/wb2/ELOCAL/ELOC_Enciclopedia

Hablantes de lengua indígena	Dialecto	Número de personas
	Chinanteca, zapoteca, Mixe, Popoluca, Náhuatl, mixteca, Totonaca, Mazateco, Maya, Chontal, Tzeltal, Popoloca, Otomí, Huasteco y No especificado	866

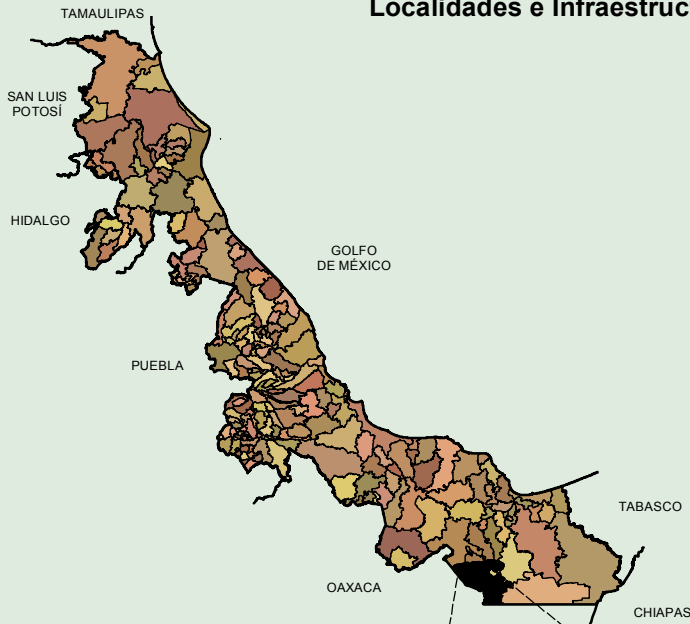
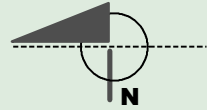
Fuente: INEGI. Veracruz de Ignacio de la Llave. *II Censo de Población y Vivienda, 2005. Tabulados básicos*

Cultura popular	Artesanías	Gastronomía	Música
	En el municipio se elaboran hamacas.	Los platillos más representativos del municipio se elaboran con: Bobo, robalo, mojarra, hueva y mayacastes (camarones), guisados en una gran variedad de formas.	No disponible

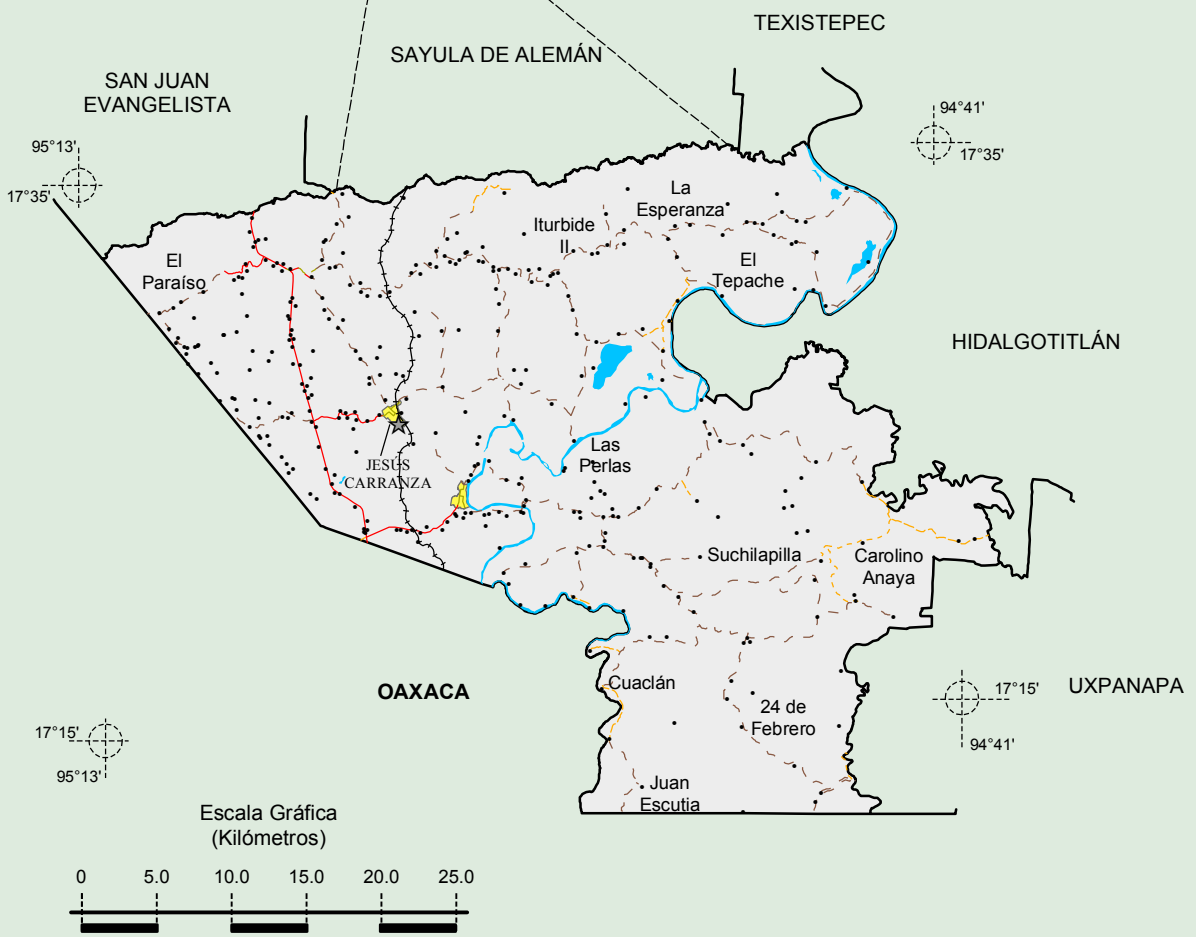
Fuente: www.inafed.gob.mx/wb2/ELOCAL/ELOC_Enciclopedia

**Compendio de información geográfica municipal de los Estados Unidos Mexicanos
 Jesús Carranza, Veracruz de Ignacio de la Llave**

Localidades e Infraestructura para el Transporte



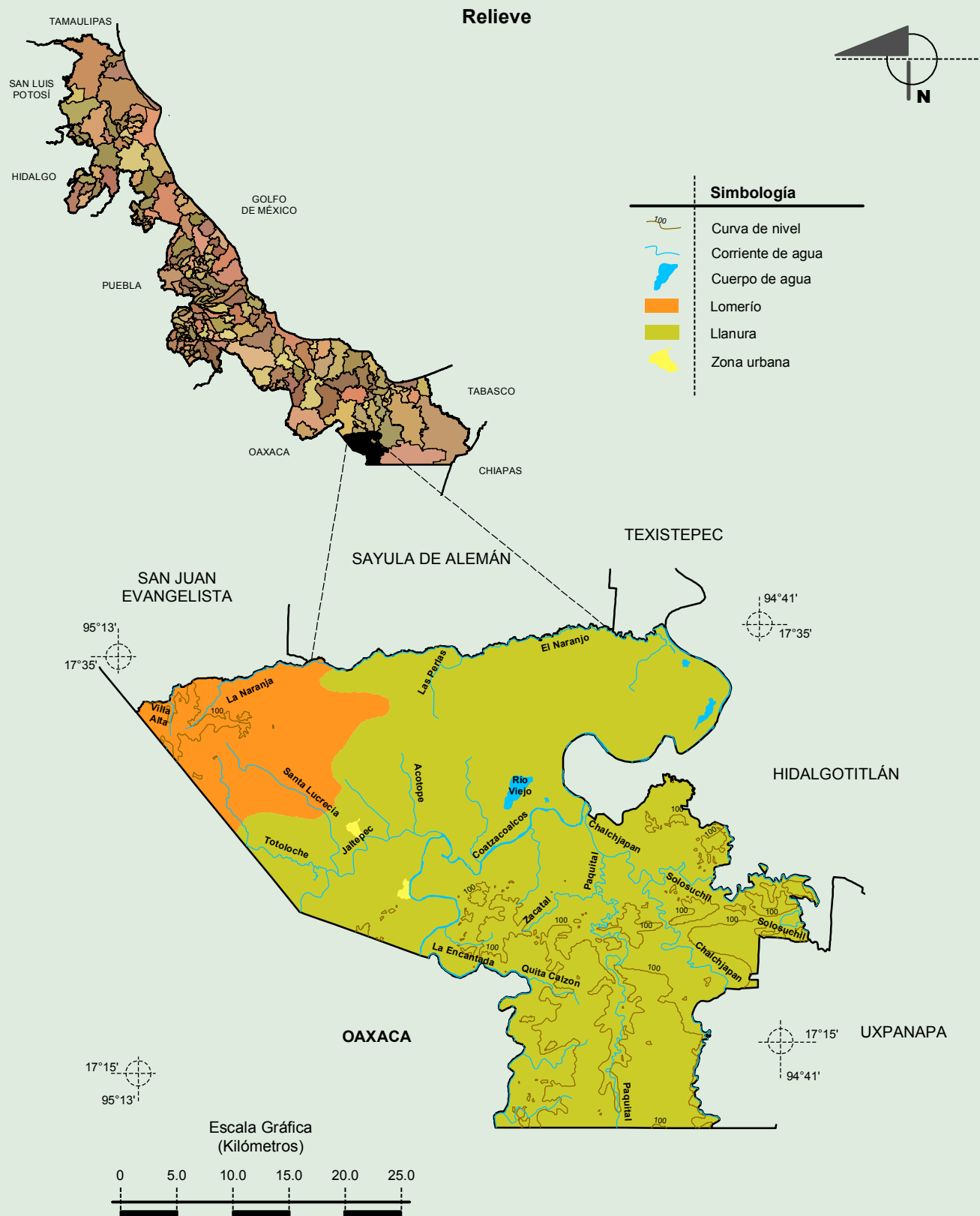
Simbología	
	Carretera de dos carriles
	Terracería
	Brecha
	Vereda
	Calle
	Vía de ferrocarril
	Cuerpo de agua
	Zona urbana
	CABECERA
	Localidad



INEGI. Compendio de información geográfica municipal 2010. Jesús Carranza, Veracruz de Ignacio de la Llave. 2010

Fuente: INEGI. *Marco Geoestadístico 2010, versión 4.3.*
 INEGI. Información Topográfica Digital Escala 1:250 000 serie II y III.

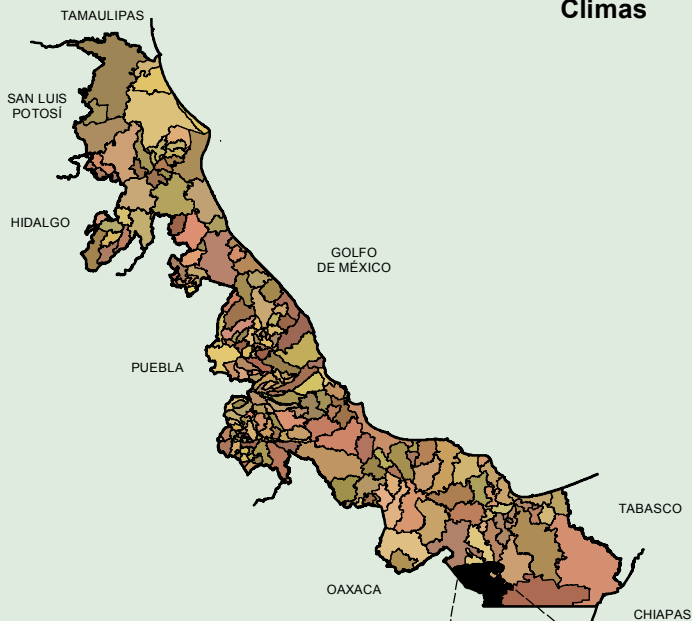
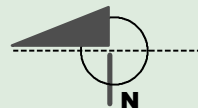
Compendio de información geográfica municipal de los Estados Unidos Mexicanos
Jesús Carranza, Veracruz de Ignacio de la Llave



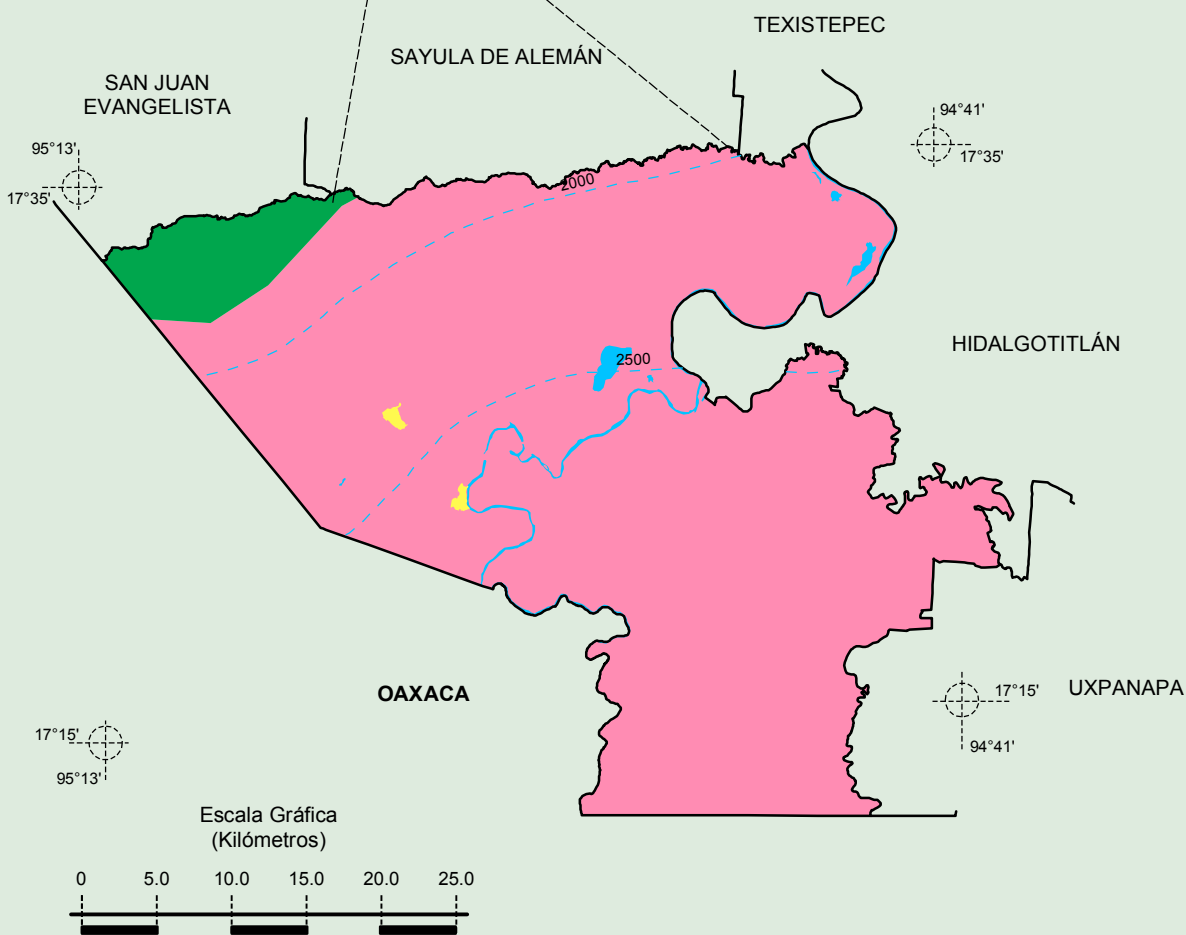
Fuente: INEGI. *Marco Geoestadístico 2010, versión 4.3.*
 INEGI. Información Topográfica Digital Escala 1:250 000 serie II y III.
 INEGI. Continuo Nacional del Conjunto de Datos Geográficos de la Carta Fisiográfica 1:1 000 000, serie I.
 INEGI-CONAGUA. 2007. Mapa de la Red Hidrográfica Digital de México escala 1:250 000. México.

Compendio de información geográfica municipal de los Estados Unidos Mexicanos
Jesús Carranza, Veracruz de Ignacio de la Llave

Climas

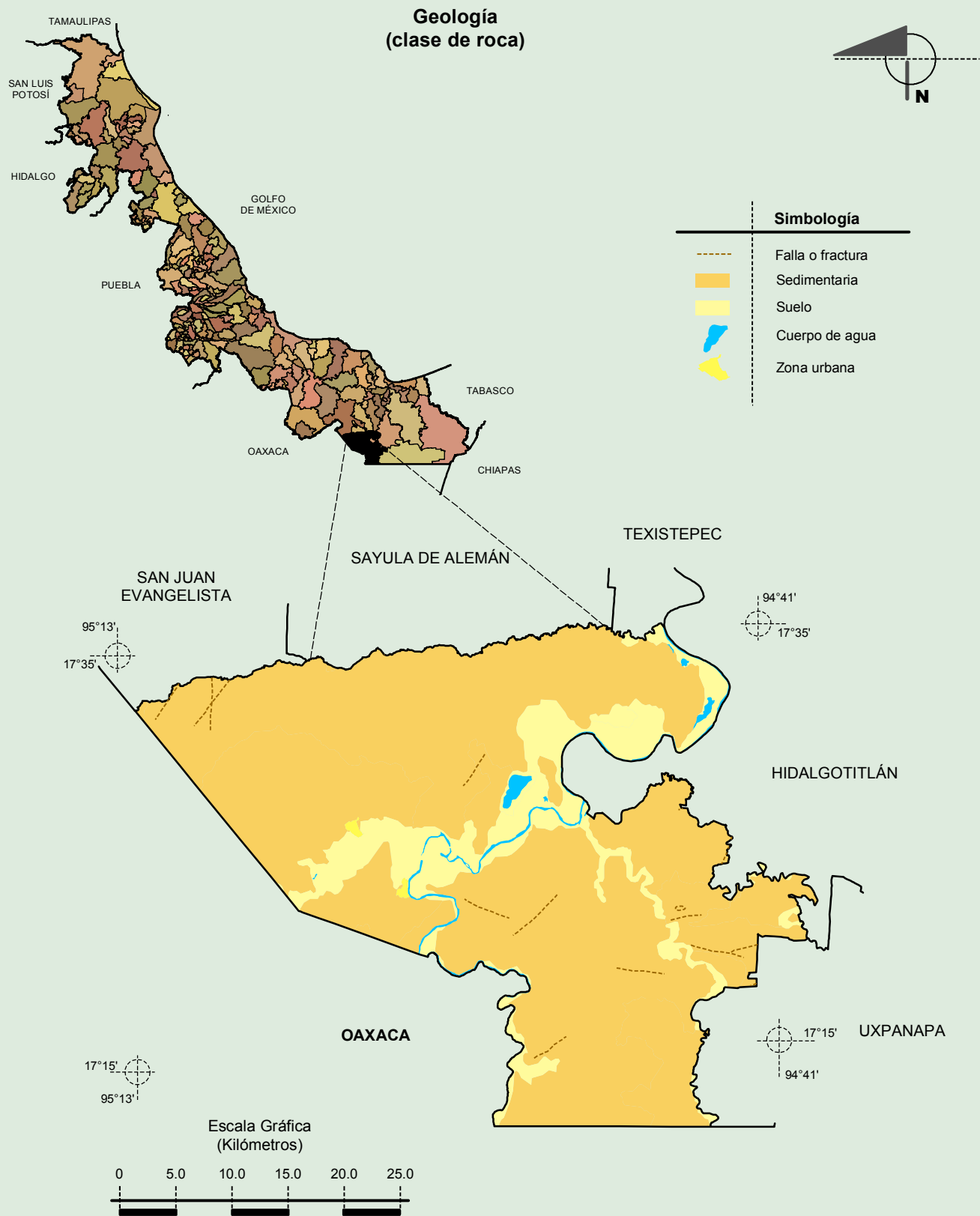


Simbología	
	Isoyeta en mm
	Cálido húmedo con abundantes lluvias en verano
	Cálido subhúmedo con lluvias en verano
	Cuerpo de agua
	Zona urbana



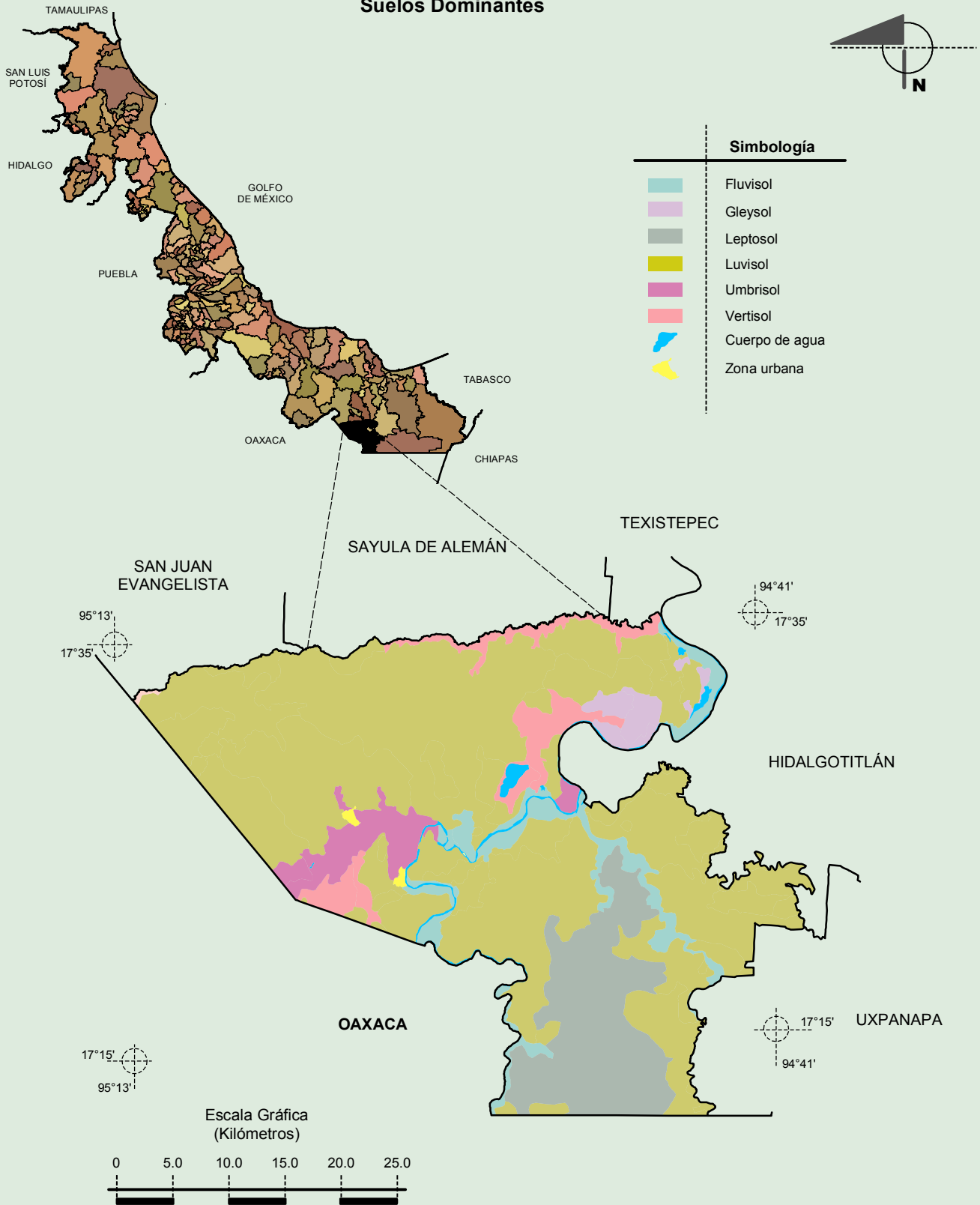
INEGI. Compendio de información geográfica municipal 2010. Jesús Carranza, Veracruz de Ignacio de la Llave. 2010

Fuente: INEGI. *Marco Geoestadístico 2010, versión 4.3.*
 INEGI. Información Topográfica Digital Escala 1:250 000 serie II.
 INEGI. Continuo Nacional del Conjunto de Datos Geográficos de las Cartas de Climas y Precipitación Total Anual 1:1 000 000, serie I.



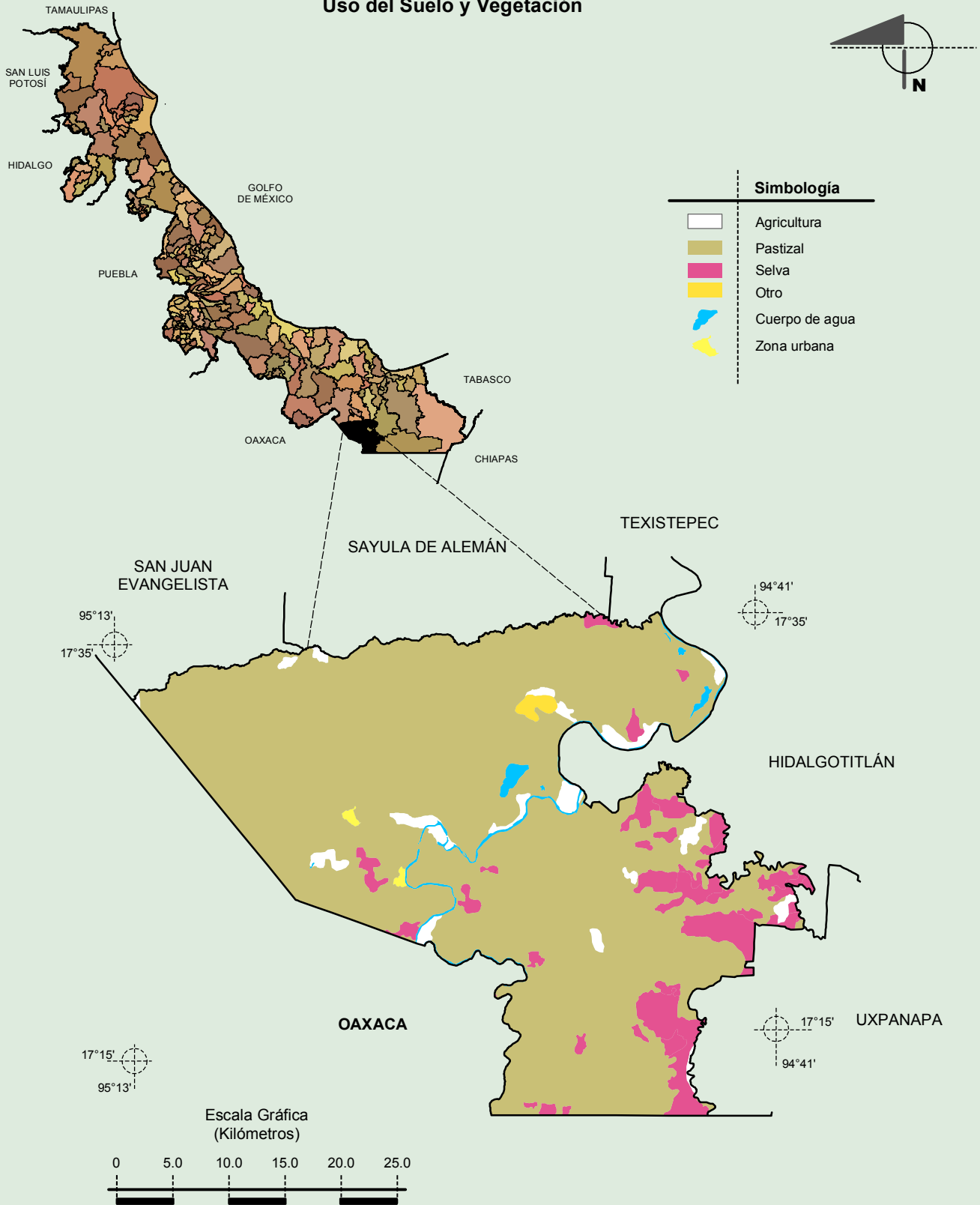
Fuente: INEGI. *Marco Geoestadístico 2010, versión 4.3.*
 INEGI. Información Topográfica Digital Escala 1:250 000 serie II.
 INEGI. Continuo Nacional del Conjunto de Datos Geográficos de la Carta Geológica 1:250 000, serie I.

Suelos Dominantes



Fuente: INEGI. Marco Geoestadístico 2010, versión 4.3.
 INEGI. Información Topográfica Digital Escala 1:250 000 serie II.
 INEGI. Conjunto de Datos Vectorial Edafológico, Escala 1:250 000, Serie II (Continuo Nacional).

Uso del Suelo y Vegetación



Fuente: INEGI. *Marco Geoestadístico 2010, versión 4.3.*
 INEGI. Información Topográfica Digital Escala 1:250 000 serie II.
 INEGI. Conjunto de Datos Vectoriales de Uso del Suelo y Vegetación Serie III Escala 1:250 000.