



Compendio de información geográfica municipal 2010

Jilotepec

Veracruz de Ignacio de la Llave



INSTITUTO NACIONAL
DE ESTADÍSTICA Y GEOGRAFÍA

**Compendio de información geográfica municipal de los
Estados Unidos Mexicanos
Jilotepec, Veracruz de Ignacio de la Llave
clave geoestadística 30093**

	Coordenadas y altitud	Colindancias	Otros datos
Ubicación geográfica	Entre los paralelos 19° 35' y 19° 39' de latitud norte; los meridianos 96° 50' y 96° 59' de longitud oeste; altitud entre 860 y 1 900 m.	Colinda al norte con los municipios de Tlacolulan, Coacoatzintla y Naolinco; al este con los municipios de Naolinco y Xalapa; al sur con los municipios de Xalapa y Banderilla; al oeste con los municipios de Banderilla, Rafael Lucio y Tlacolulan.	Ocupa el 0.08% de la superficie del estado. Cuenta con 32 localidades y una población total de 15 313 habitantes http://mapserver.inegi.org.mx/mgn2k/ ; resultado del censo 2010.

	Provincia	Subprovincia	Sistemas de topoformas
Fisiografía	Eje Neovolcánico (100%)	Chiconquiaco (85.07%) y Lagos y Volcanes de Anáhuac (14.93%)	Lomerío de basalto (77.02%), Sierra volcánica con estrato volcanes o estrato volcanes aislados (14.91%) y Sierra volcánica de laderas escarpadas (8.07%)

	Rango de temperatura	Rango de precipitación	Clima
Clima	16 – 22°C	1 400 – 1 600 mm	Semicálido húmedo con lluvias todo el año (71.85%), Templado húmedo con lluvias todo el año (21.44%) y Semicálido húmedo con abundantes lluvias en verano (6.71%)

	Periodo	Roca	Sitios de interés
Geología	Cuaternario (68.04%) y Neógeno (28.78%)	Ígnea extrusiva: basalto (70.03%), toba básica (15.96%) y toba básica-brecha volcánica básica (10.83%)	Banco de material: industrial

Nota: el porcentaje faltante corresponde a Zona Urbana con (3.18%).

Edafología	Suelo dominante
	Phaeozem (33.44%), Leptosol (30.42%), Andosol (29.29%), Regosol (2.92%) y Luvisol (0.75%)

Nota: el porcentaje faltante corresponde a Zona Urbana con (3.18%).

Hidrografía	Región hidrológica	Cuenca	Subcuenca	Corrientes de agua	Cuerpos de agua
	Papaloapan (100%)	R. Jamapa y Otros (100%)	R. Cedeño (100%)	Intermitentes: Teapan y San Juan Perenne: Naolinco	No disponible

Uso del suelo y vegetación	Uso del suelo	Vegetación
	Agricultura (45.47%) y zona urbana (3.18%)	Pastizal (20.01%), bosque (18.30%) y selva (13.04%)

Uso potencial de la tierra	Agrícola	Pecuario
	Para la agricultura mecanizada continua (38.17%) Para la agricultura con tracción animal continua (15.24%) Para la agricultura manual estacional (33.43%) No apta para la agricultura (13.16%)	Para el establecimiento de praderas cultivadas con maquinaria agrícola (38.17%) Para el establecimiento de praderas cultivadas con tracción animal (15.24%) Para el aprovechamiento de la vegetación natural diferente del pastizal (33.43%) No apta para uso pecuario (13.16%)

Zona urbana	Las zonas urbanas están creciendo sobre rocas ígneas extrusivas del Neógeno, en sierra volcánica con estrato volcanes o estrato volcanes aislados y lomerío de basalto; sobre áreas donde originalmente había suelo denominado Andosol; tiene clima templado húmedo con lluvias todo el año y semicálido húmedo con lluvias todo el año, y están creciendo sobre terrenos previamente ocupados por agricultura.
--------------------	---

Zonas arqueológicas y monumentos históricos	En este aspecto destaca la Hacienda de San Juan ubicada en la congregación del mismo nombre, así como la Hacienda de la Concepción, el panteón de la Concepción data del siglo XVI
--	--

Fuente: www.inafed.gob.mx/wb2/ELOCAL/ELOC_Enciclopedia

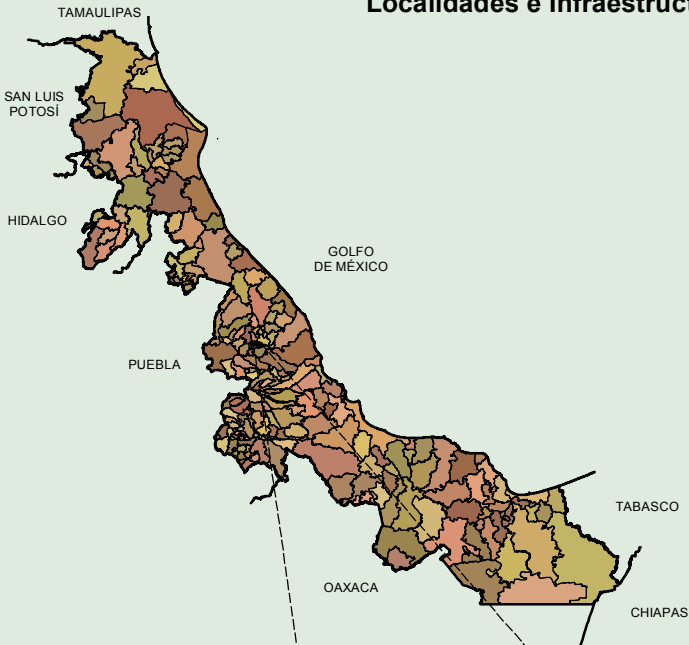
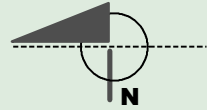
Hablantes de lengua indígena	Dialecto	Número de personas
	Totonaca, Tepehua, Náhuatl, Mazateco y No especificado	22

Fuente: INEGI. Veracruz de Ignacio de la Llave. *II Censo de Población y Vivienda, 2005. Tabulados básicos*

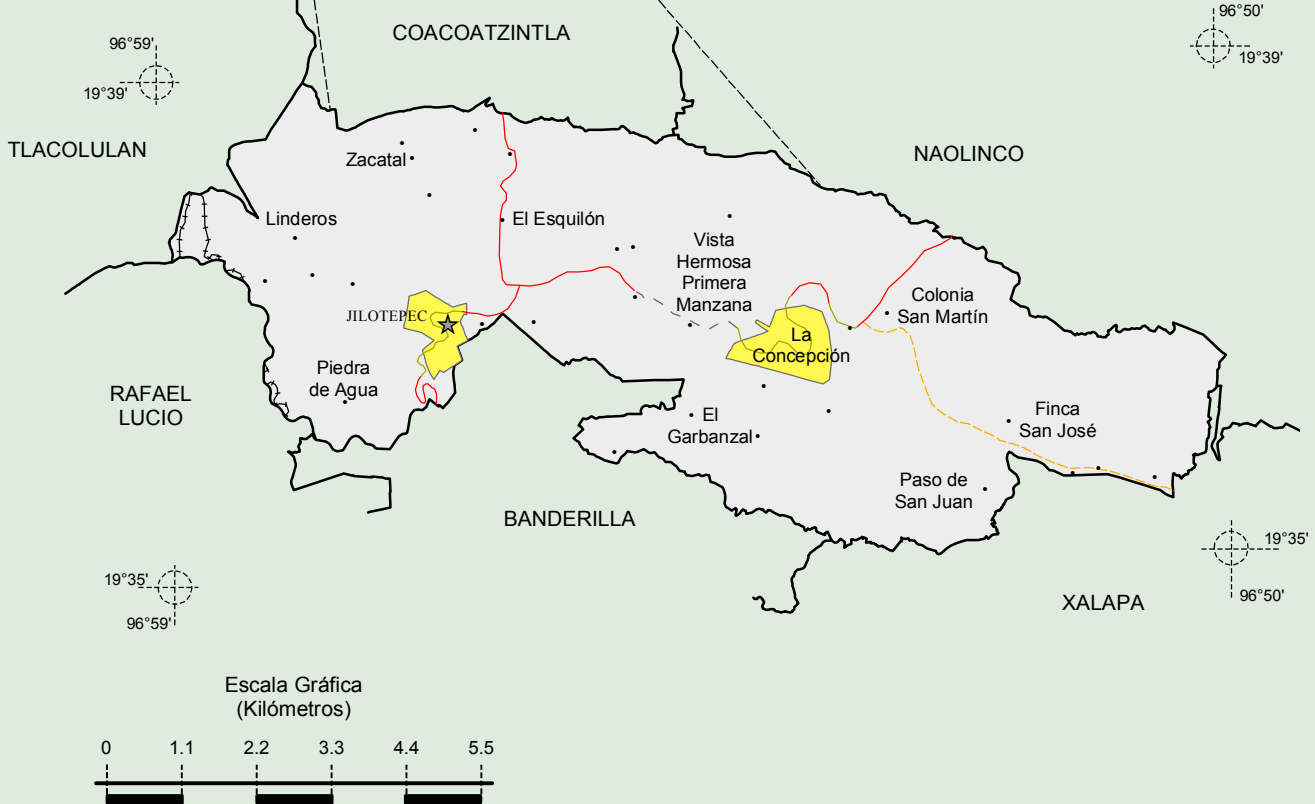
Cultura popular	Artesanías	Gastronomía	Música
	Anteriormente se bordaban fajas para ceñirse los vestidos de mantilla, pero esta tradición se ha ido perdiendo a través del tiempo.	Los platillos típicos representativos de municipio son: Los xocos (tamales de masa negra, manteca y sal, envueltos en hojas de caballero), el mole y un licor de tipo casero.	No disponible

Fuente: www.inafed.gob.mx/wb2/ELOCAL/ELOC_Enciclopedia

Localidades e Infraestructura para el Transporte

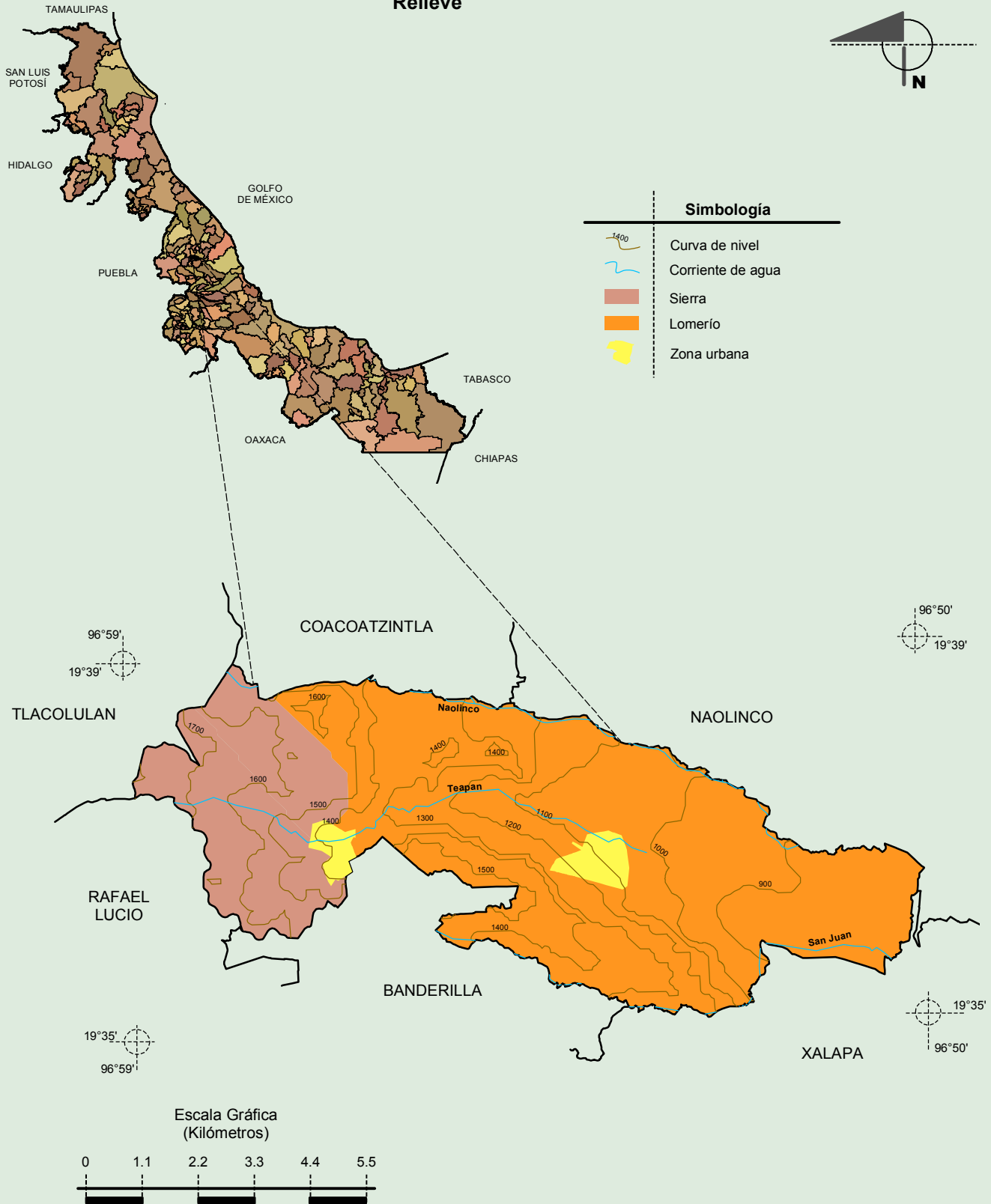
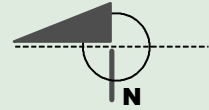


Simbología	
	Carretera de dos carriles
	Terracería
	Brecha
	Calle
	Vía de ferrocarril
	Zona urbana
	CABECERA
	Localidad



**Compendio de información geográfica municipal de los Estados Unidos Mexicanos
Jilotepec, Veracruz de Ignacio de la Llave**

Relieve



Fuente: INEGI. *Marco Geoestadístico 2010, versión 4.3.*

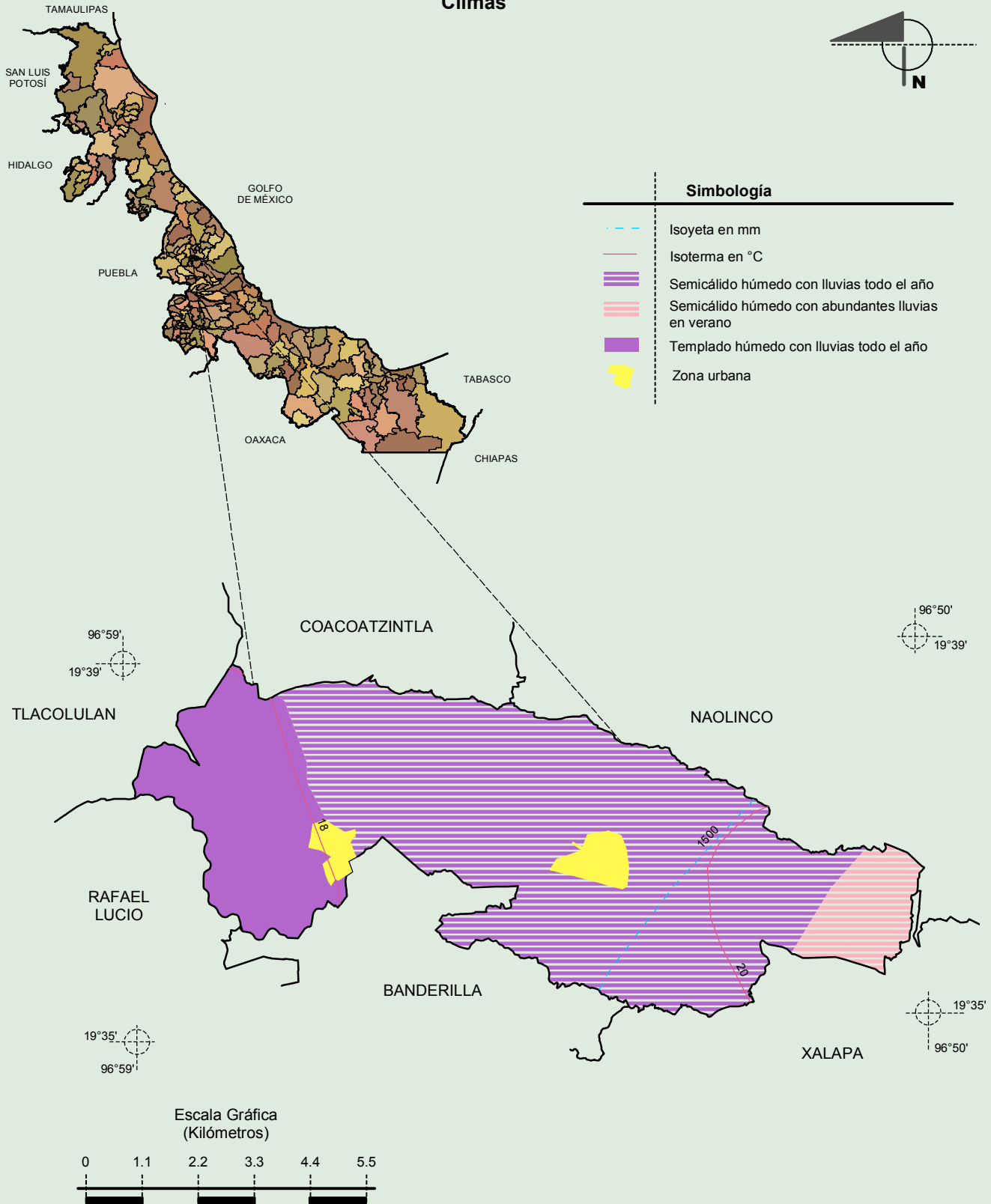
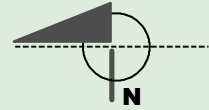
INEGI. Información Topográfica Digital Escala 1:250 000 serie III.

INEGI. Continuo Nacional del Conjunto de Datos Geográficos de la Carta Fisiográfica 1:1 000 000, serie I.

INEGI-CONAGUA. 2007. Mapa de la Red Hidrográfica Digital de México escala 1:250 000. México.

**Compendio de información geográfica municipal de los Estados Unidos Mexicanos
Jilotepec, Veracruz de Ignacio de la Llave**

Climas

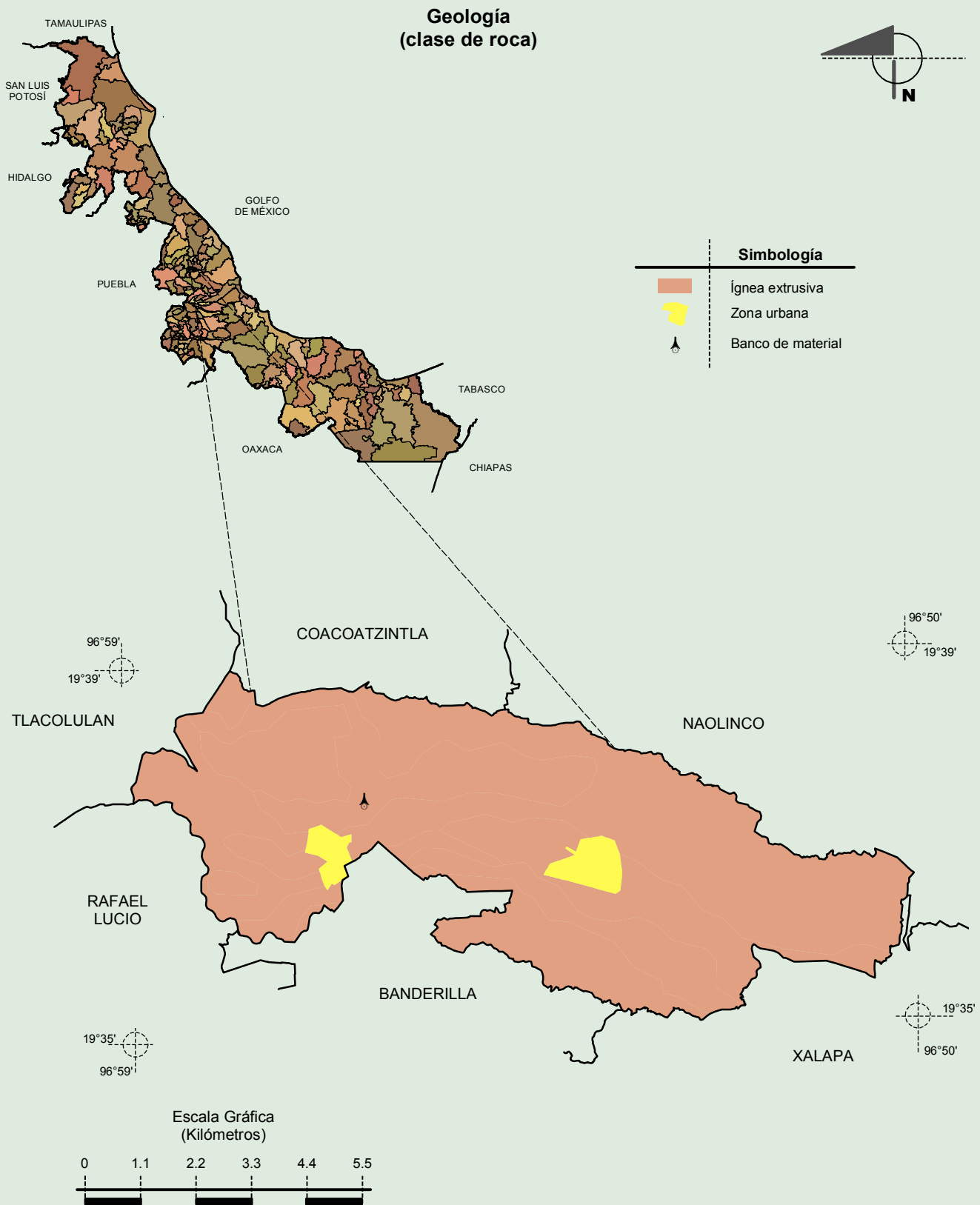


INEGI. Compendio de información geográfica municipal 2010. Jilotepec, Veracruz de Ignacio de la Llave. 2010

Fuente: INEGI. Marco Geoestadístico 2010, versión 4.3.

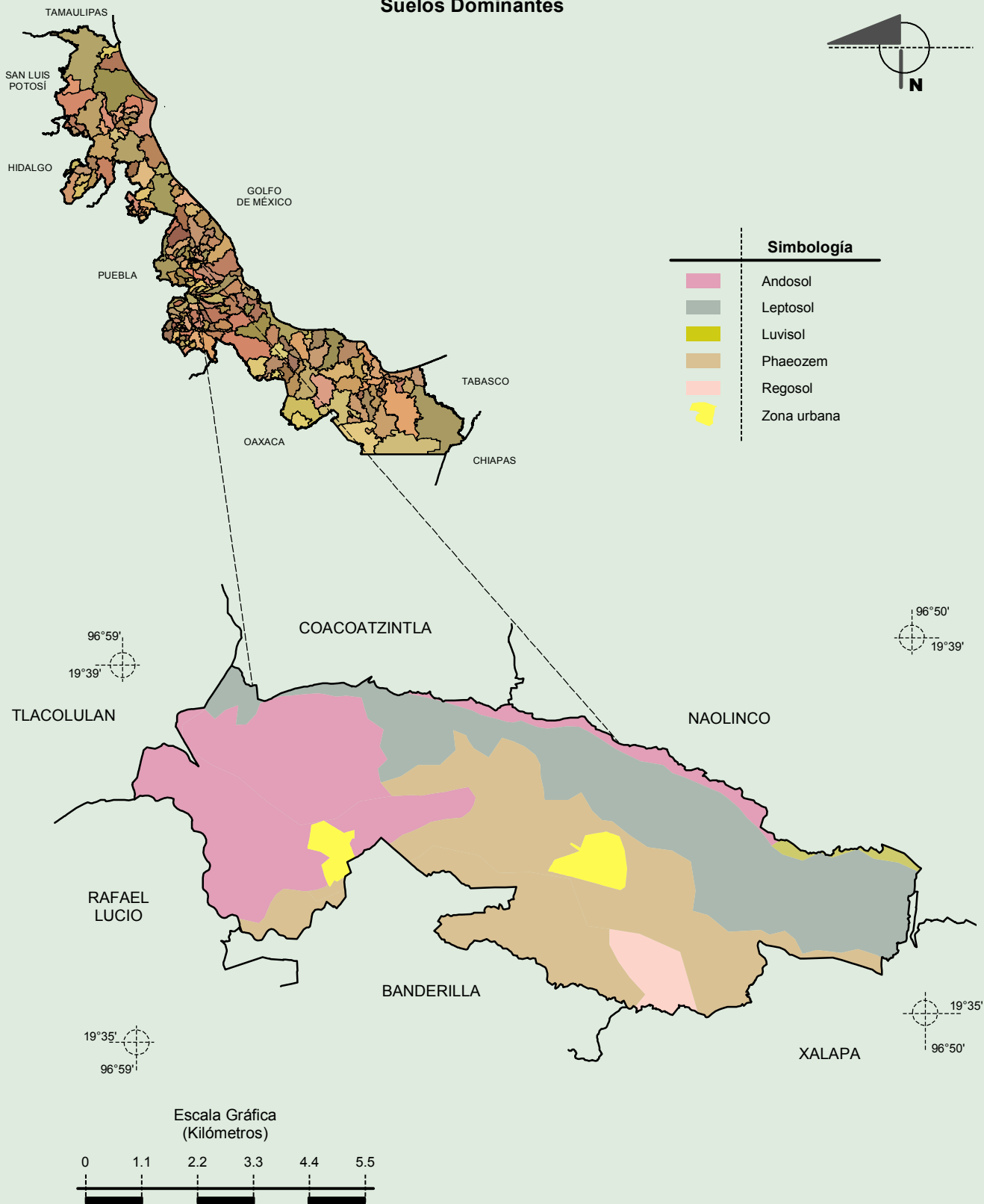
INEGI. Continuo Nacional del Conjunto de Datos Geográficos de las Cartas de Climas, Precipitación Total Anual y Temperatura Media Anual 1:1 000 000, serie I.

**Compendio de información geográfica municipal de los Estados Unidos Mexicanos
Jilotepec, Veracruz de Ignacio de la Llave**



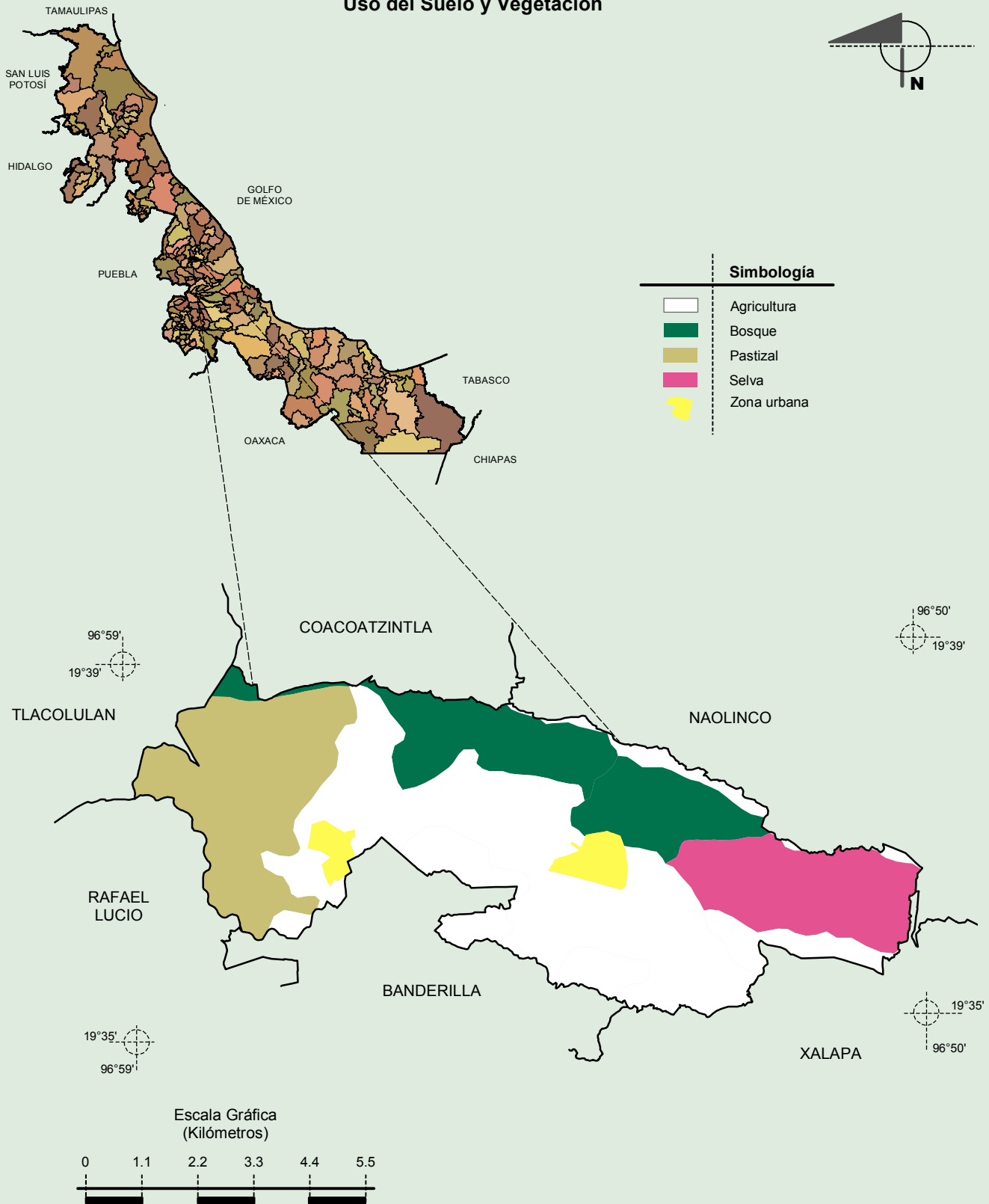
Fuente: INEGI. *Marco Geoestadístico 2010, versión 4.3.*
INEGI. Continuo Nacional del Conjunto de Datos Geográficos de la Carta Geológica 1:250 000, serie I.

Suelos Dominantes



Fuente: INEGI. *Marco Geoestadístico 2010, versión 4.3.*
 INEGI. Conjunto de Datos Vectorial Edafológico, Escala 1:250 000, Serie II (Continuo Nacional).

Uso del Suelo y Vegetación



Fuente: INEGI. *Marco Geoestadístico 2010, versión 4.3.*
 INEGI. Conjunto de Datos Vectoriales de Uso del Suelo y Vegetación Serie III Escala 1:250 000.