



Compendio de información geográfica municipal 2010

Manlio Fabio Altamirano

Veracruz de Ignacio de la Llave



**Compendio de información geográfica municipal de los
Estados Unidos Mexicanos
Manlio Fabio Altamirano, Veracruz de Ignacio de la Llave
clave geoestadística 30100**

Ubicación geográfica	Coordenadas y altitud	Colindancias	Otros datos
	Entre los paralelos 18° 58' y 19° 12' de latitud norte; los meridianos 96° 16' y 96° 27' de longitud oeste; altitud entre 20 y 100 m.	Colinda al norte con los municipios de Paso de Ovejas y Veracruz; al este con los municipios de Veracruz, Medellín y Jamapa; al sur con los municipios de Jamapa, Cotaxtla y Soledad de Doblado; al oeste con los municipios de Soledad de Doblado y Paso de Ovejas.	Ocupa el 0.34% de la superficie del estado. Cuenta con 114 localidades y una población total de 22 585 habitantes http://mapserver.inegi.org.mx/mgn2k/ ; resultado del censo 2010.

Fisiografía	Provincia	Subprovincia	Sistemas de topoformas
	Llanura Costera del Golfo Sur (100%)	Llanura Costera Veracruzana (100%)	Lomerío con llanuras (98.86%) y Llanura aluvial con lomerío (1.14%)

Clima	Rango de temperatura	Rango de precipitación	Clima
	24 – 26°C	900 – 1 100 mm	Cálido subhúmedo con lluvias en verano, de humedad media (79.96%) y Cálido subhúmedo con lluvias en verano, de menor humedad (20.04%)

Geología	Periodo	Roca	Sitios de interés
	Cuaternario (99.34%)	Sedimentaria: arenisca-conglomerado (66.97%) Suelo: aluvial (32.37%)	Banco de material: Agregados

Nota: el porcentaje faltante corresponde a Zona Urbana con (0.66%).

Edafología	Suelo dominante
	Vertisol (50.79%), Phaeozem (46.57%) y Leptosol (1.67%)

Nota: el porcentaje faltante corresponde a Zona Urbana con (0.66%) y NA con (0.31%).

	Región hidrológica	Cuenca	Subcuenca	Corrientes de agua	Cuerpos de agua
Hidrografía	Papaloapan (100%)	R. Jamapa y Otros (100%)	R. Jamapa (47.21%), R. San Francisco-Puerto de Veracruz (40.14%) y R. Paso de Ovejas (12.65%)	Perennes: Jamapa y Paso Limón Intermitente: Paso Naranjo	No disponible

Uso del suelo y vegetación	Uso del suelo	Vegetación
	Agricultura (83.57%) y zona urbana (0.66%)	Pastizal (13.40%) y selva (2.06%)

Nota: el porcentaje faltante corresponde a NA (0.31%).

Uso potencial de la tierra	Agrícola	Pecuario
	Para la agricultura mecanizada continua (81.98%) Para la agricultura con tracción animal continua (13.86%) Para la agricultura manual estacional (3.19%) No apta para la agricultura (0.97%)	Para el establecimiento de praderas cultivadas con maquinaria agrícola (81.98%) Para el establecimiento de praderas cultivadas con tracción animal (13.86%) Para el aprovechamiento de la vegetación natural diferente del pastizal (3.19%) No apta para uso pecuario (0.97%)

Zona urbana	La zona urbana está creciendo sobre rocas sedimentarias del Cuaternario, en lomerío con llanuras; sobre áreas donde originalmente había suelo denominado Vertisol; tiene clima cálido subhúmedo con lluvias en verano, y está creciendo sobre terrenos previamente ocupados por agricultura.
--------------------	--

Zonas arqueológicas y monumentos históricos	Desde el punto de vista histórico y que no se ha estudiado e investigado su contenido, es el caso de la Cueva de la Tía Chana de la comunidad de San Diego que fue por mucho tiempo refugio de Don Guadalupe Victoria, que de ahí tomó por asalto la Hacienda de San Diego e hizo pasar a uno de sus acompañantes a dar el segundo grito de Independencia.
--	--

Fuente: www.inafed.gob.mx/wb2/ELOCAL/ELOC_Enciclopedia

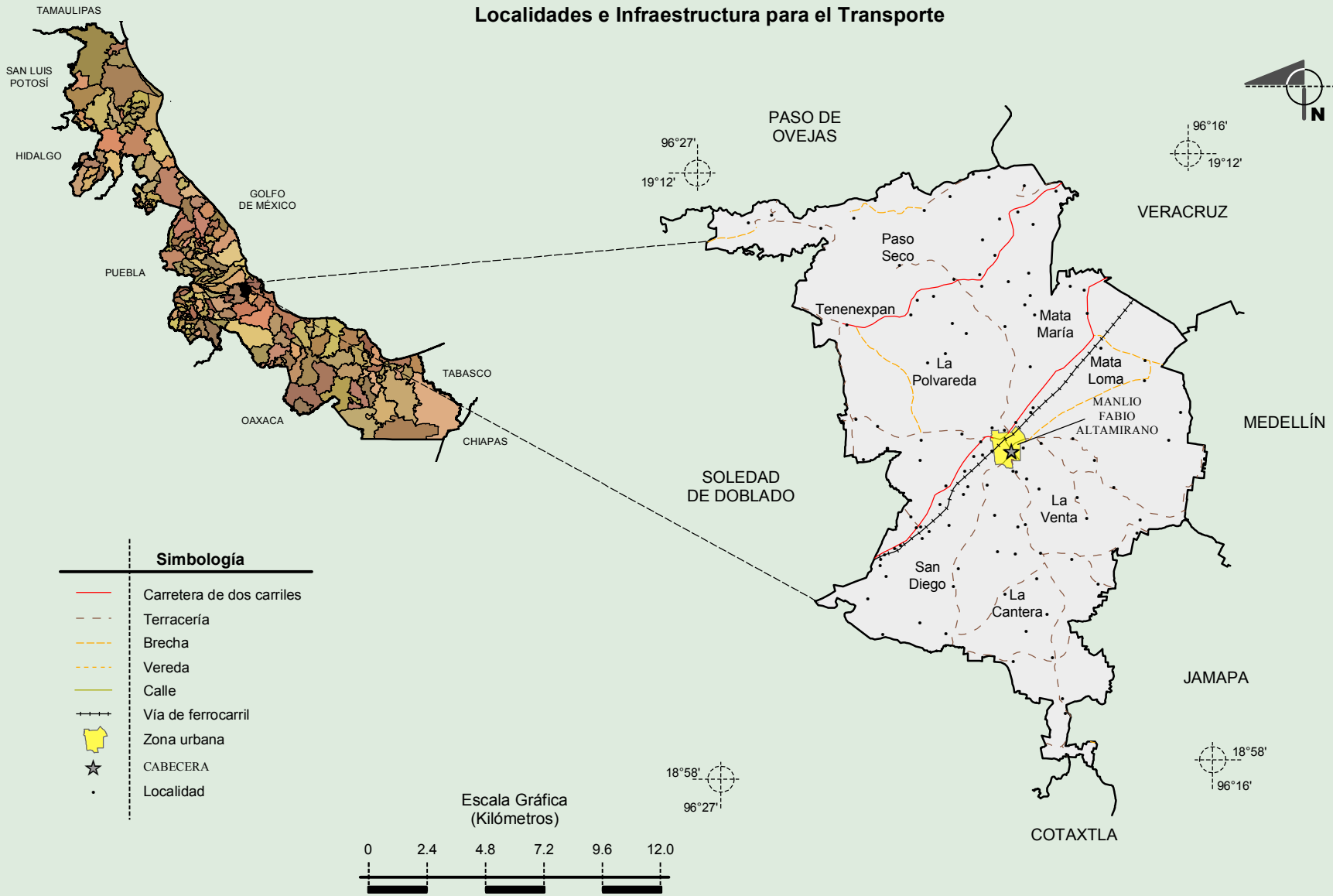
Hablantes de lengua indígena	Dialecto	Número de personas
	Mazateco, Náhuatl, Zapoteca, Mixteca, Maya y No especificado	59

Fuente: INEGI. Veracruz de Ignacio de la Llave. *II Censo de Población y Vivienda, 2005. Tabulados básicos*

	Artesanías	Gastronomía	Música
Cultura popular	El municipio ha sido conservador en sus tradiciones de vestimenta, calzado, muebles y utensilios propios de consumo, elaborados por destacados artesanos.	Los platillos más representativos de este municipio son: Tamales de barbacoa de res, de borrego que también se hace en grandes pailas en guiso caldoso; tamales de elote. Así como la famosa longaniza de Lomo de los Carmona y otras congregaciones.	La música tradicional del municipio es el danzón, así como los versos tradicionales de la región, interpretados con arpa y jarana.

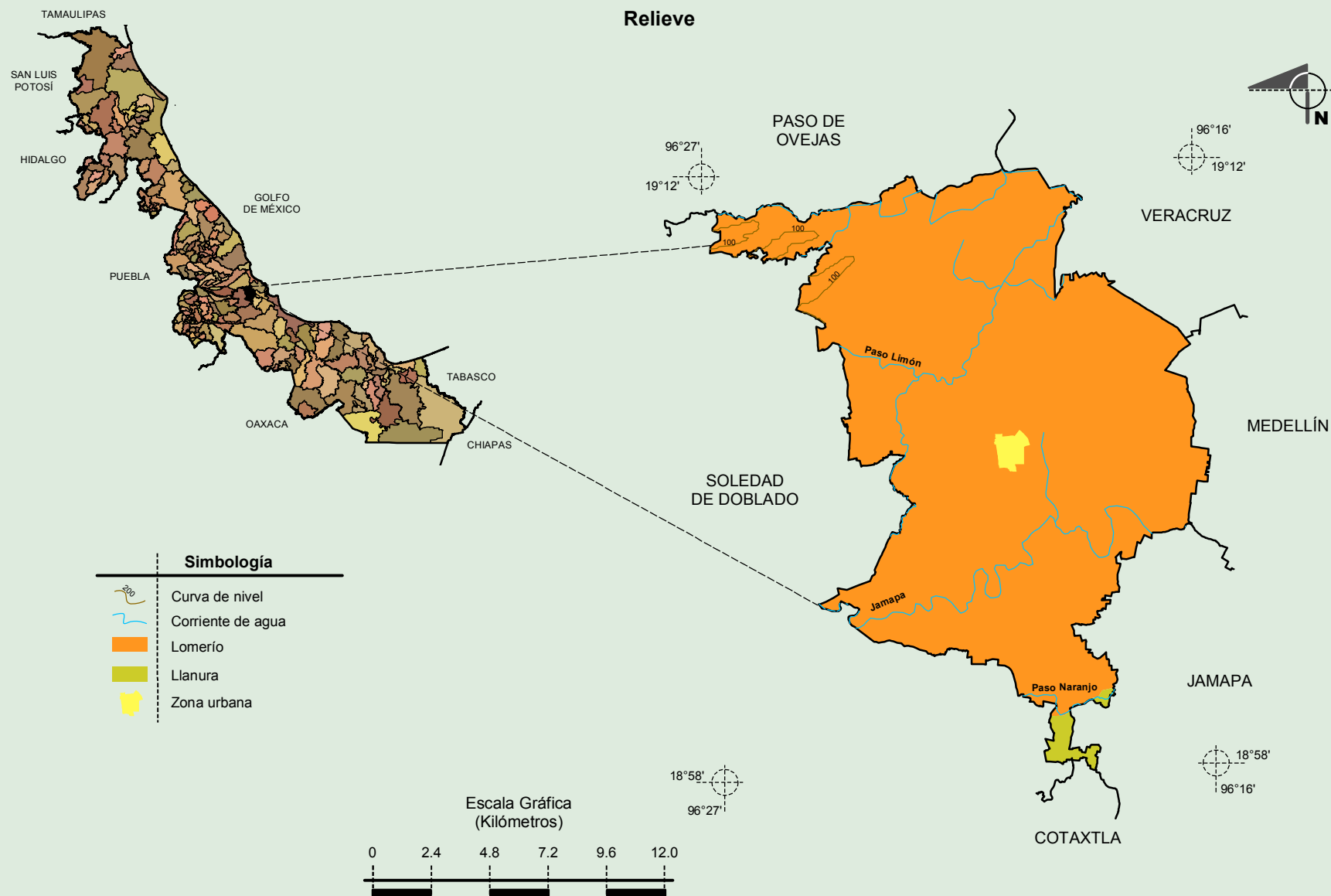
Fuente: www.inafed.gob.mx/wb2/ELOCAL/ELOC_Enciclopedia

**Compendio de información geográfica municipal de los Estados Unidos Mexicanos
Manlio Fabio Altamirano, Veracruz de Ignacio de la Llave**



Fuente: INEGI. *Marco Geoestadístico 2010, versión 4.3.*
INEGI. Información Topográfica Digital Escala 1:250 000 serie III.

Compendio de información geográfica municipal de los Estados Unidos Mexicanos
Manlio Fabio Altamirano, Veracruz de Ignacio de la Llave



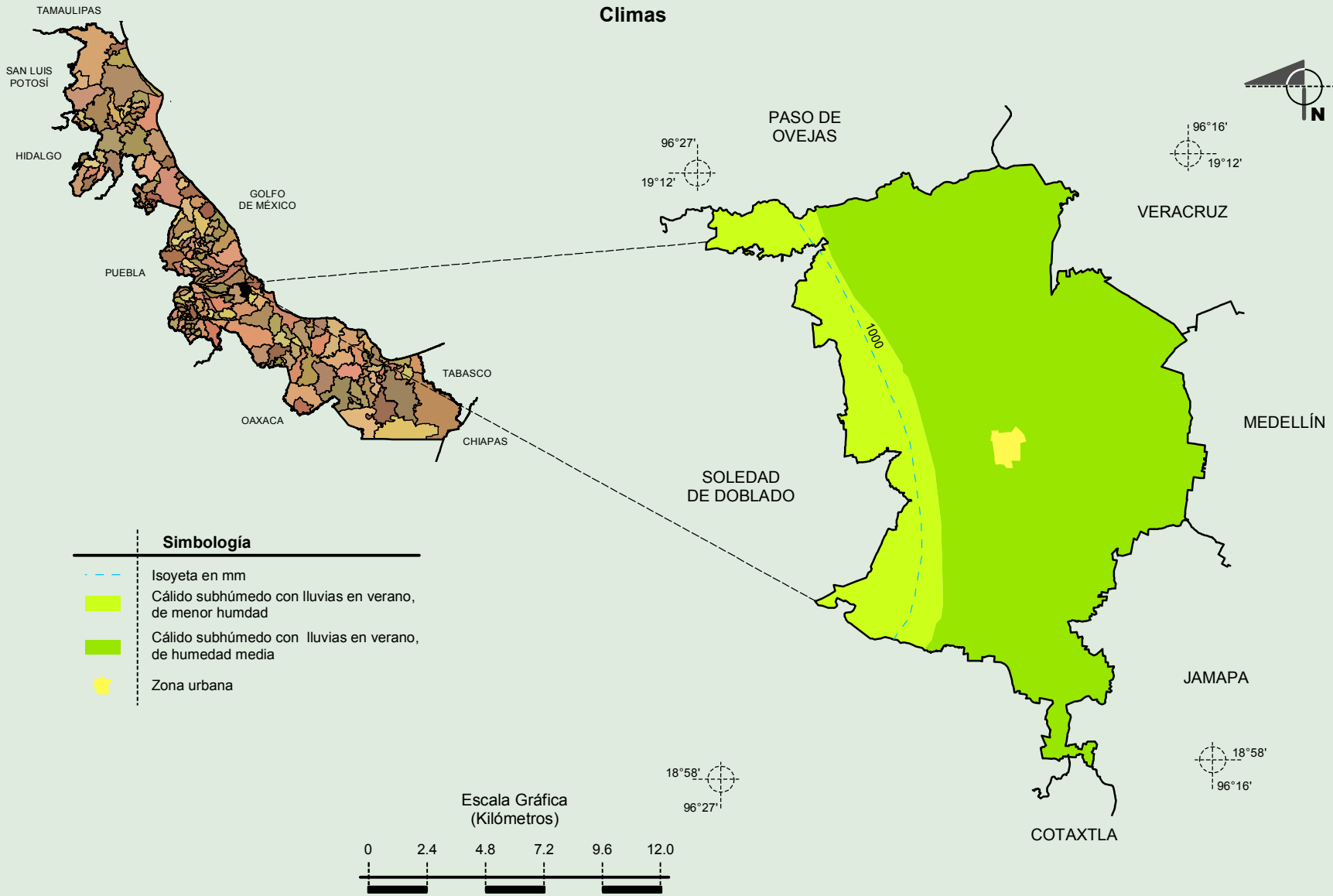
Fuente: INEGI. *Marco Geoestadístico 2010, versión 4.3.*

INEGI. Información Topográfica Digital Escala 1:250 000 serie III.

INEGI. Continuo Nacional del Conjunto de Datos Geográficos de la Carta Fisiográfica 1:1 000 000, serie I.

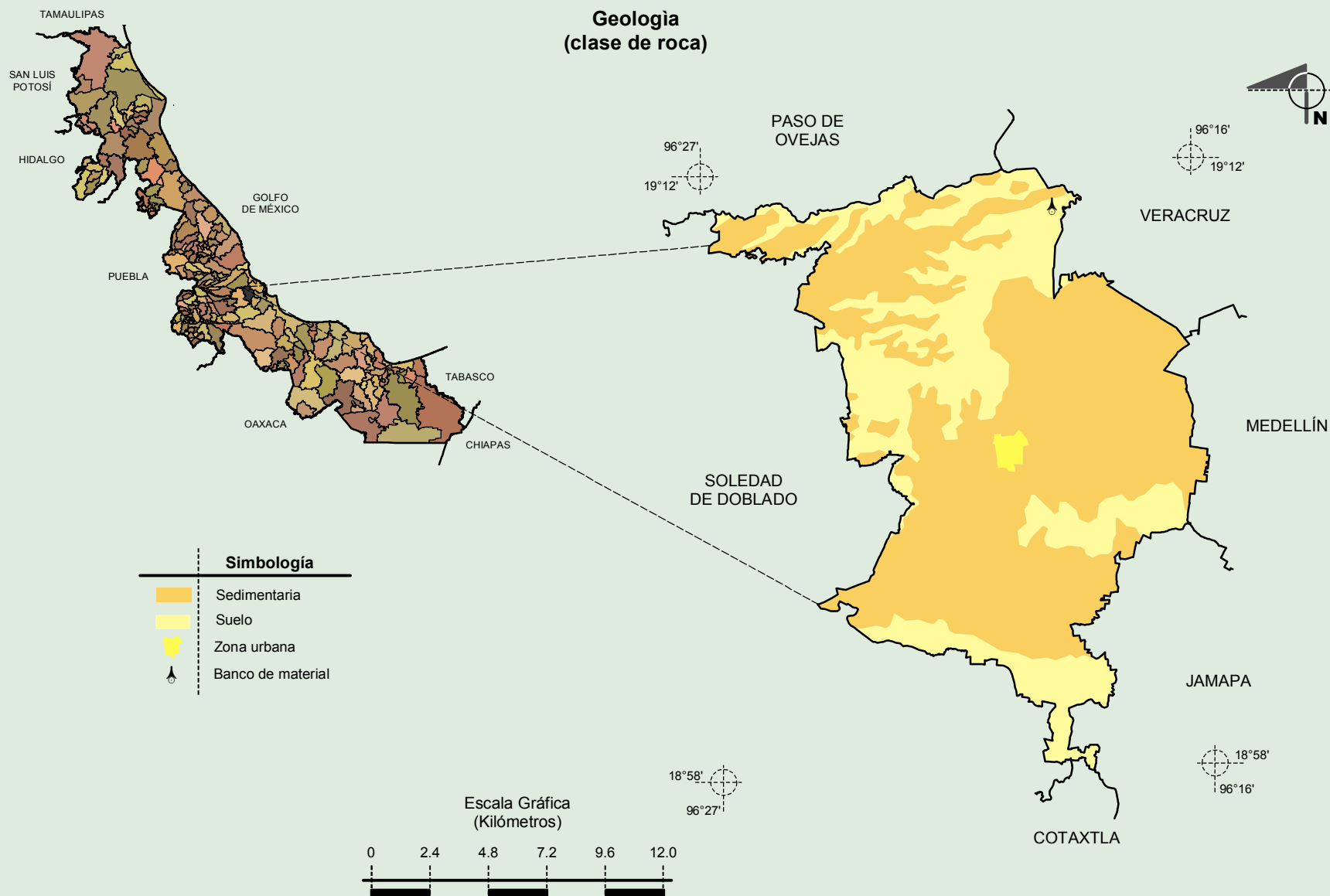
INEGI-CONAGUA. 2007. Mapa de la Red Hidrográfica Digital de México escala 1:250 000. México.

**Compendio de información geográfica municipal de los Estados Unidos Mexicanos
Manlio Fabio Altamirano, Veracruz de Ignacio de la Llave**



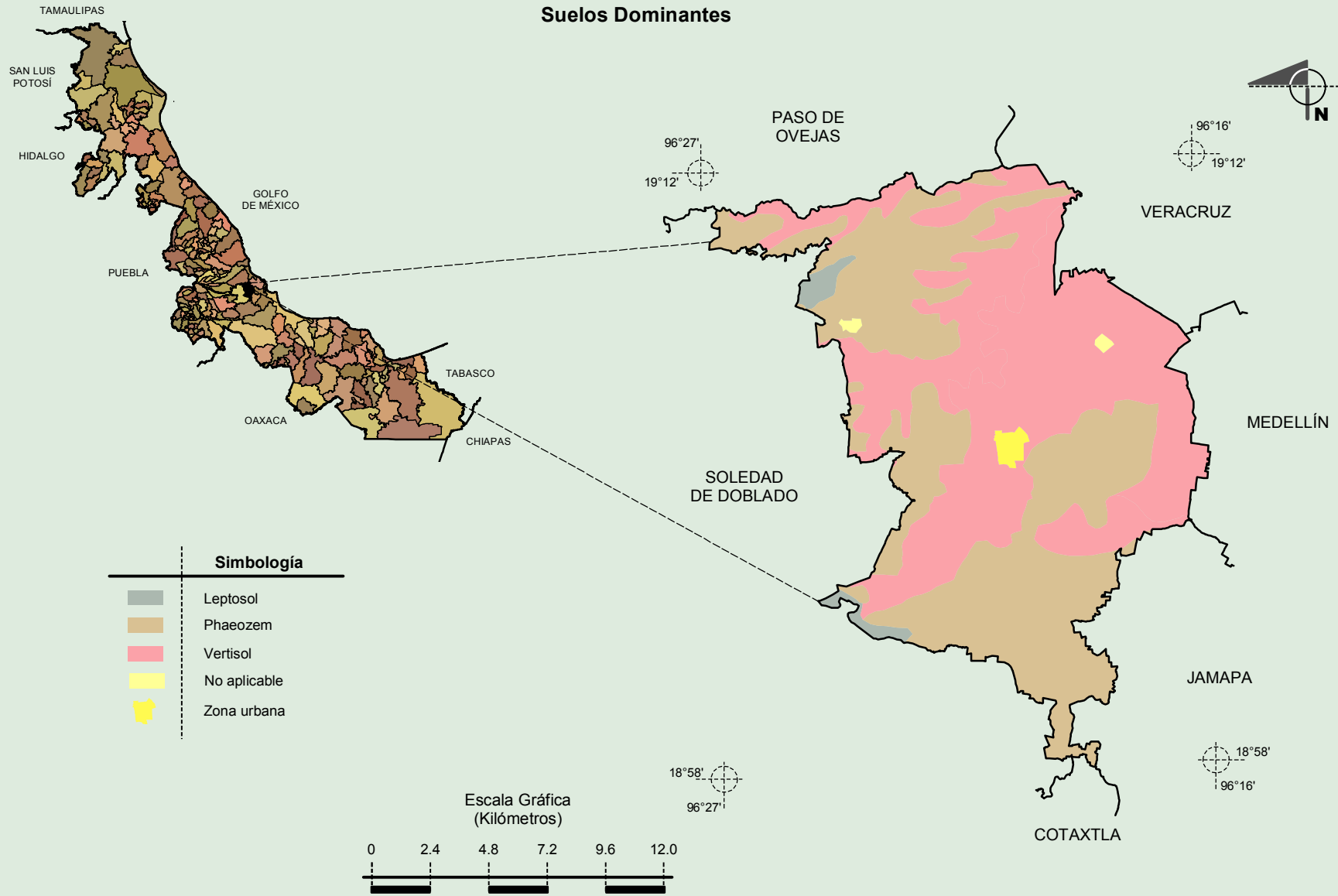
Fuente: INEGI. *Marco Geoestadístico 2010, versión 4.3.*
 INEGI. Continuo Nacional del Conjunto de Datos Geográficos de las Cartas de Climas y Precipitación Total Anual
 1:1 000 000, serie I.

**Compendio de información geográfica municipal de los Estados Unidos Mexicanos
Manlio Fabio Altamirano, Veracruz de Ignacio de la Llave**



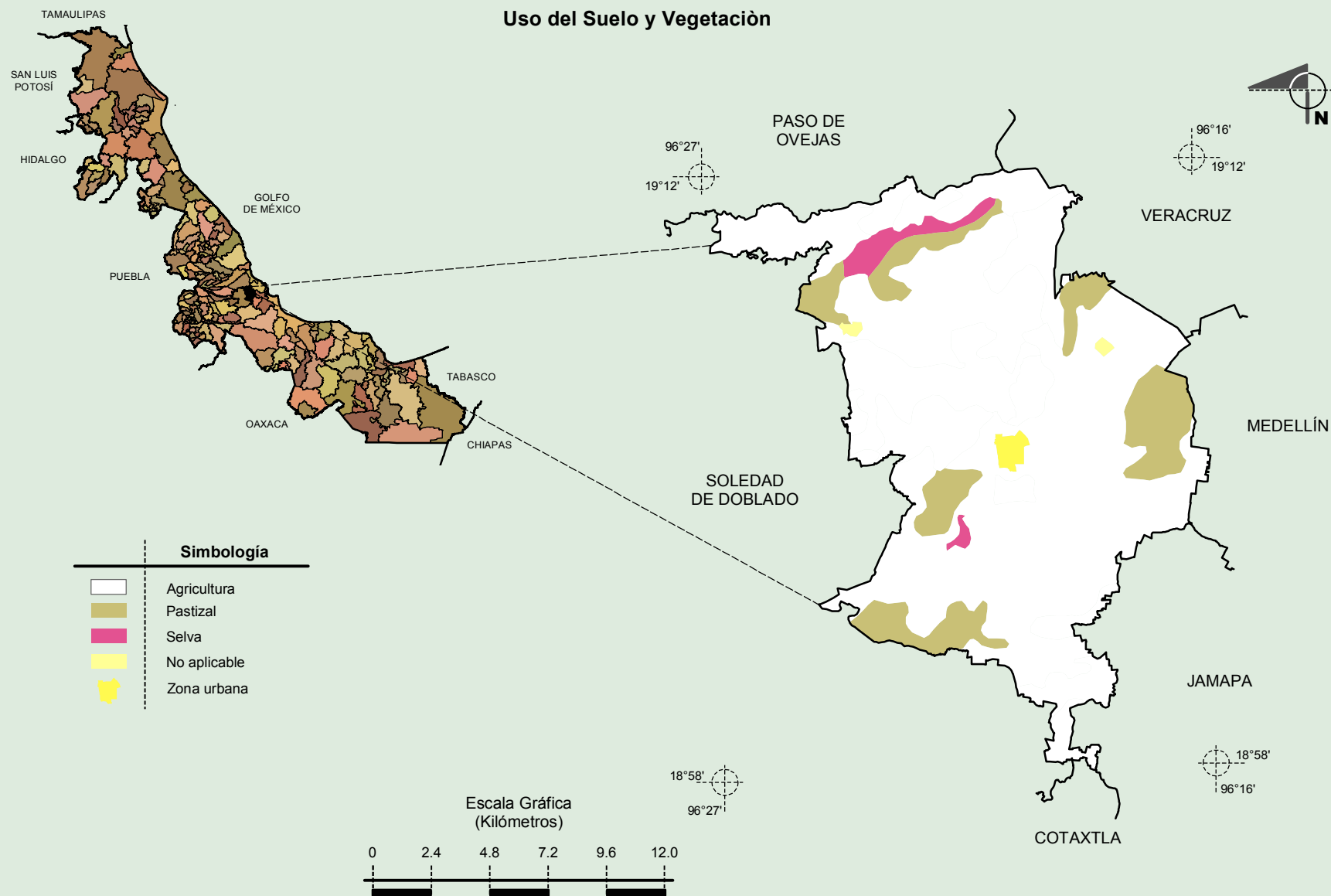
Fuente: INEGI. *Marco Geoestadístico 2010, versión 4.3.*
INEGI. Continuo Nacional del Conjunto de Datos Geográficos de la Carta Geológica 1:250 000, serie I.

**Compendio de información geográfica municipal de los Estados Unidos Mexicanos
Manlio Fabio Altamirano, Veracruz de Ignacio de la Llave**



Fuente: INEGI. Marco Geoestadístico 2010, versión 4.3.
 INEGI. Conjunto de Datos Vectorial Edafológico, Escala 1:250 000, Serie II (Continuo Nacional).

**Compendio de información geográfica municipal de los Estados Unidos Mexicanos
Manlio Fabio Altamirano, Veracruz de Ignacio de la Llave**



Fuente: INEGI. *Marco Geoestadístico 2010, versión 4.3.*
INEGI. Conjunto de Datos Vectoriales de Uso del Suelo y Vegetación Serie III Escala 1:250 000.