

Instituto Nacional de Estadística y Geografía



Compendio de información geográfica municipal 2010

Mariano Escobedo

Veracruz de Ignacio de la Llave



INSTITUTO NACIONAL
DE ESTADÍSTICA Y GEOGRAFÍA

**Compendio de información geográfica municipal de los
Estados Unidos Mexicanos
Mariano Escobedo, Veracruz de Ignacio de la Llave
clave geoestadística 30101**

	Coordenadas y altitud	Colindancias	Otros datos
Ubicación geográfica	Entre los paralelos 18° 53' y 18° 59' de latitud norte; los meridianos 97° 06' y 97° 16' de longitud oeste; altitud entre 1 300 y 3 200 m.	Colinda al norte con el municipio de La Perla; al este con los municipios de La Perla, Atzacan y Orizaba; al sur con los municipios de Orizaba e Ixhuatlancillo; al oeste con los municipios de Ixhuatlancillo, Nogales, Maltrata, el estado de Puebla y el municipio de La Perla.	Ocupa el 0.10% de la superficie del estado. Cuenta con 51 localidades y una población total de 33 941 habitantes http://mapserver.inegi.org.mx/mgn2k/ ; resultado del censo 2010.

	Provincia	Subprovincia	Sistemas de topoformas
Fisiografía	Eje Neovolcánico (81.58%) y Sierra Madre del Sur (18.42%)	Lagos y Volcanes de Anáhuac (72.90%), Sierras Orientales (18.40%) y Chiconquiaco (8.70%)	Sierra volcánica de laderas tendidas con mesetas (44.24%), Llanura aluvial (22.32%), Sierra de cumbres tendidas (18.42%), Lomerío de aluvión antiguo con llanuras (8.70%), Meseta basáltica escalonada con lomerío (3.95%) y Sierra volcánica con estrato volcanes o estrato volcanes aislados (2.37%)

	Rango de temperatura	Rango de precipitación	Clima
Clima	12 – 20°C	900 – 1 600 mm	Templado subhúmedo con lluvias en verano (38.12%), templado húmedo con abundantes lluvias en verano (35.41%), semicálido húmedo con lluvias todo el año (25.12%) y semicálido húmedo con abundantes lluvias en verano (1.35%)

	Periodo	Roca	Sitios de interés
Geología	Neógeno (48.65%), Cretácico (36.33%) y Cuaternario (12.07%)	Ígnea extrusiva: brecha volcánica intermedia (48.65%) Sedimentaria: caliza (36.33%) Suelo: aluvial (12.07%)	No disponible

Nota: el porcentaje faltante corresponde a Zona Urbana con (2.95%).

	Suelo dominante
Edafología	Andosol (84.23%) , Leptosol (12.08%) y Regosol(0.74%)

Nota: el porcentaje faltante corresponde a Zona Urbana con (2.95%).

	Región hidrológica	Cuenca	Subcuenca	Corrientes de agua	Cuerpos de agua
Hidrografía	Papaloapan (100%)	R. Papaloapan (100%)	R. Blanco (100%)	Perennes: Orizaba y Chicola Intermitente: Carbonera	No disponible

	Uso del suelo	Vegetación
Uso del suelo y vegetación	Agricultura (56.34%) y zona urbana (2.95%)	Bosque (30.73%) y pastizal (9.98%)

	Agrícola	Pecuario
Uso potencial de la tierra	Para la agricultura mecanizada continua (34.20%) Para la agricultura con tracción animal continua (1.69%) Para la agricultura manual continua (11.39%) Para la agricultura manual estacional (2.62%) No apta para la agricultura (39.74%)	Para el establecimiento de praderas cultivadas con maquinaria agrícola (34.20%) Para el establecimiento de praderas cultivadas con tracción animal (1.69%) Para el aprovechamiento de la vegetación natural diferente del pastizal (21.75%) Para el aprovechamiento de la vegetación natural únicamente por el ganado caprino (2.62%) No apta para uso pecuario (39.74%)

Zona urbana	Las zonas urbanas están creciendo sobre suelo aluvial del Cuaternario, en sierra volcánica de laderas tendidas con mesetas y lomerío de aluvión antiguo con llanuras; sobre áreas donde originalmente había suelos denominados Andosol; tienen clima semicálido húmedo y están creciendo sobre terrenos previamente ocupados por agricultura.
--------------------	---

Zonas arqueológicas y monumentos históricos	Los monumentos que existen en este municipio son: la iglesia San José, construida a principios de siglo y el Palacio Municipal.
--	---

Fuente: www.inafed.gob.mx/wb2/ELOCAL/ELOC_Enciclopedia

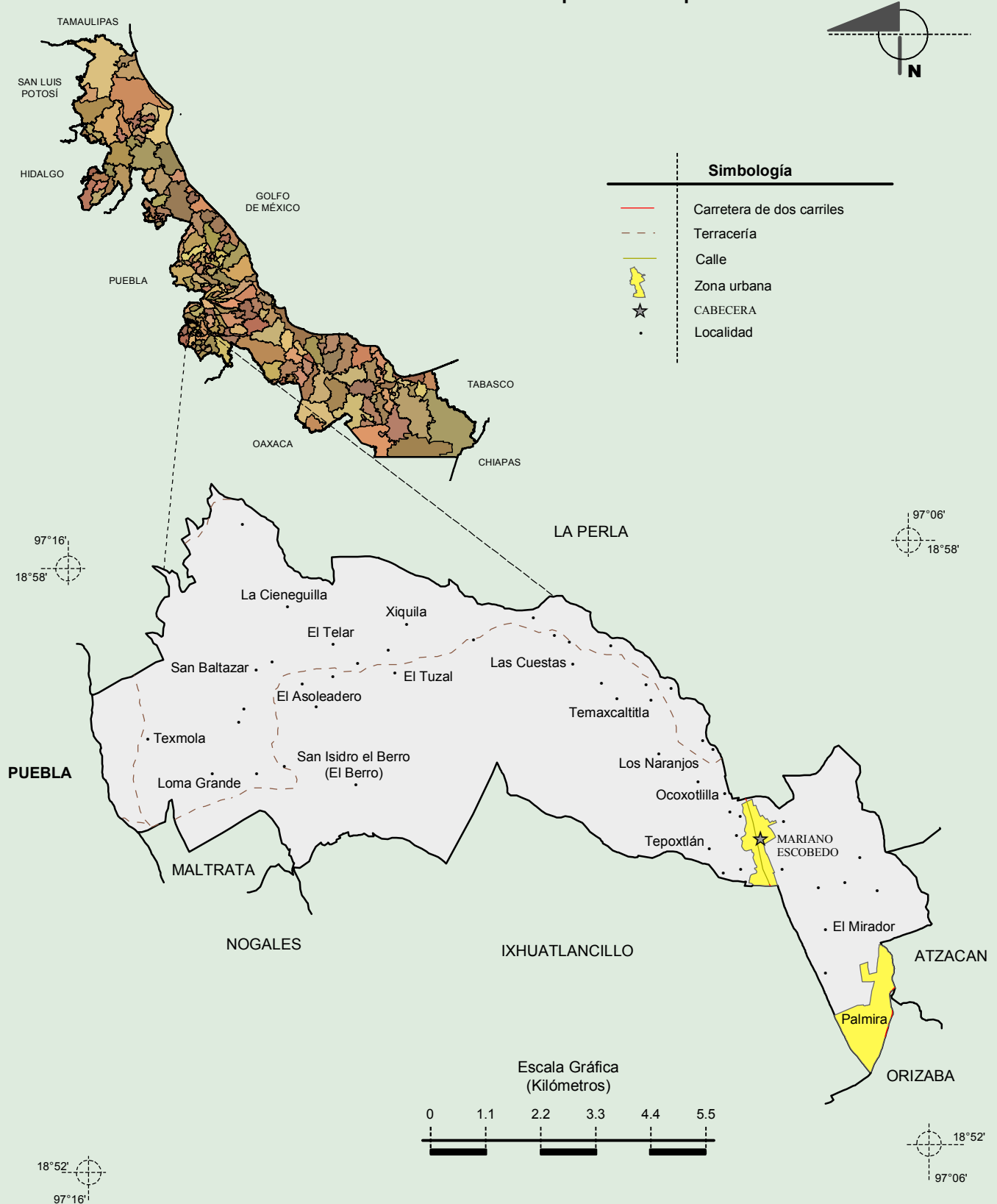
Hablantes de lengua indígena	Dialecto	Número de personas
	Náhuatl, Mazateco, Zapoteca, Chinanteca, Otomí, Maya, Mixteca, Huasteco y No especificado	227

Fuente: INEGI. Veracruz de Ignacio de la Llave. *II Censo de Población y Vivienda, 2005. Tabulados básicos*

Cultura popular	Artesanías	Gastronomía	Música
	No disponible	No disponible	No disponible

Fuente: www.inafed.gob.mx/wb2/ELOCAL/ELOC_Enciclopedia

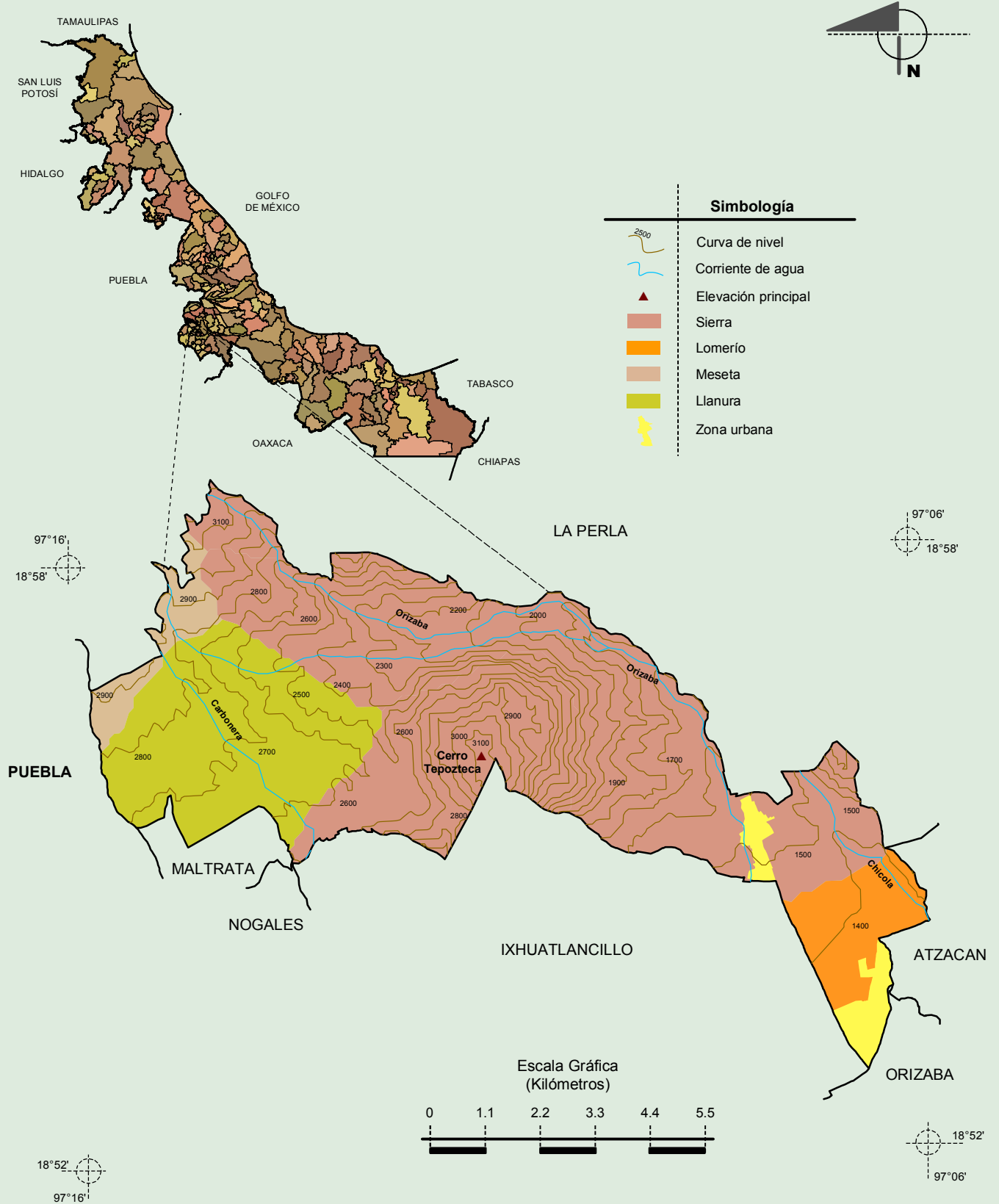
Localidades e Infraestructura para el Transporte



INEGI. Compendio de información geográfica municipal 2010. Mariano Escobedo, Veracruz de Ignacio de la Llave. 2010

**Compendio de información geográfica municipal de los Estados Unidos Mexicanos
Mariano Escobedo, Veracruz de Ignacio de la Llave**

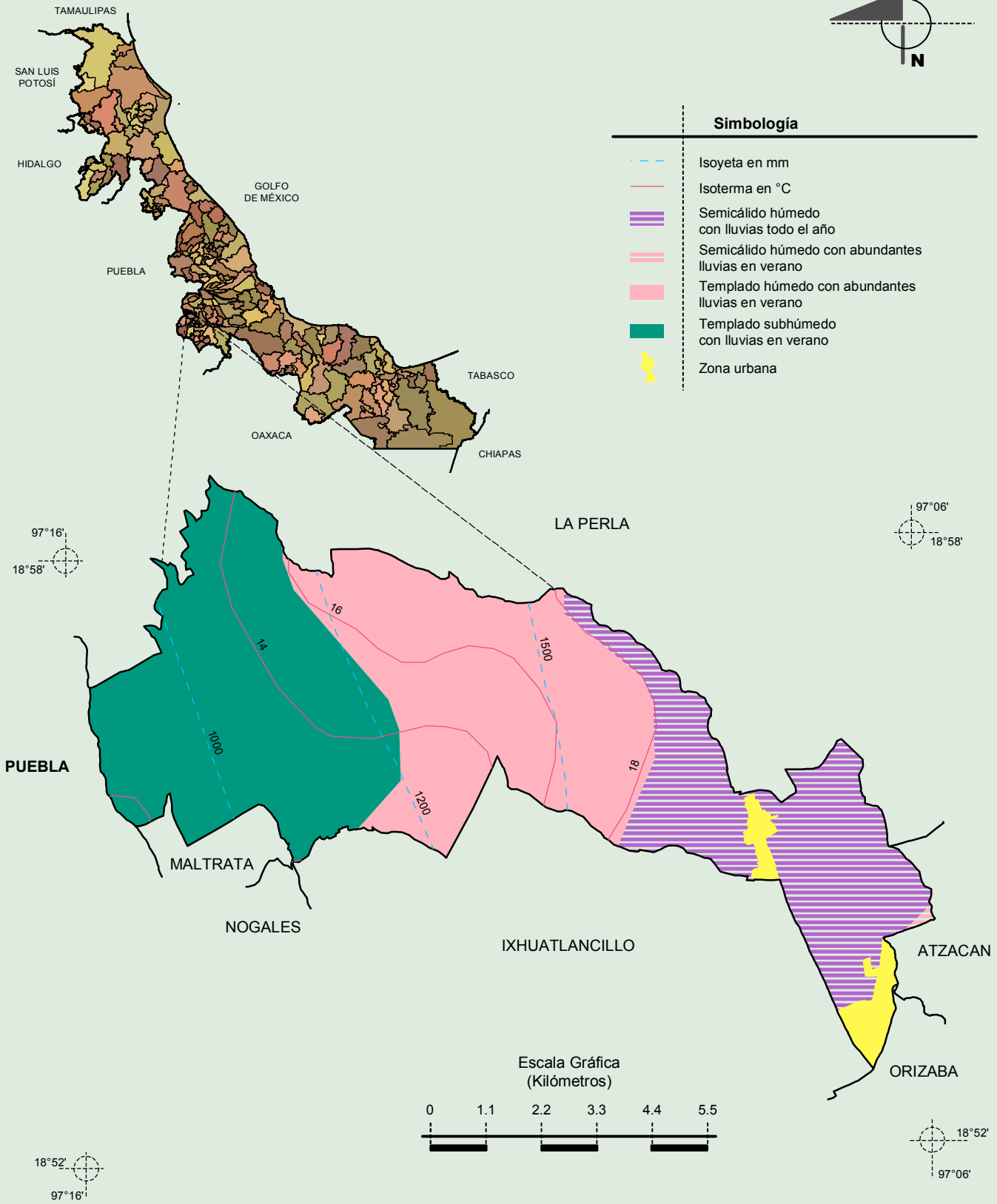
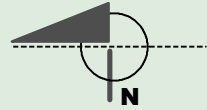
Relieve



Fuente: INEGI. *Marco Geoestadístico 2010, versión 4.3.*
 INEGI. Información Topográfica Digital Escala 1:250 000 serie III.
 INEGI. Continuo Nacional del Conjunto de Datos Geográficos de la Carta Fisiográfica 1:1 000 000, serie I.
 INEGI-CONAGUA. 2007. Mapa de la Red Hidrográfica Digital de México escala 1:250 000. México.

**Compendio de información geográfica municipal de los Estados Unidos Mexicanos
Mariano Escobedo, Veracruz de Ignacio de la Llave**

Climas

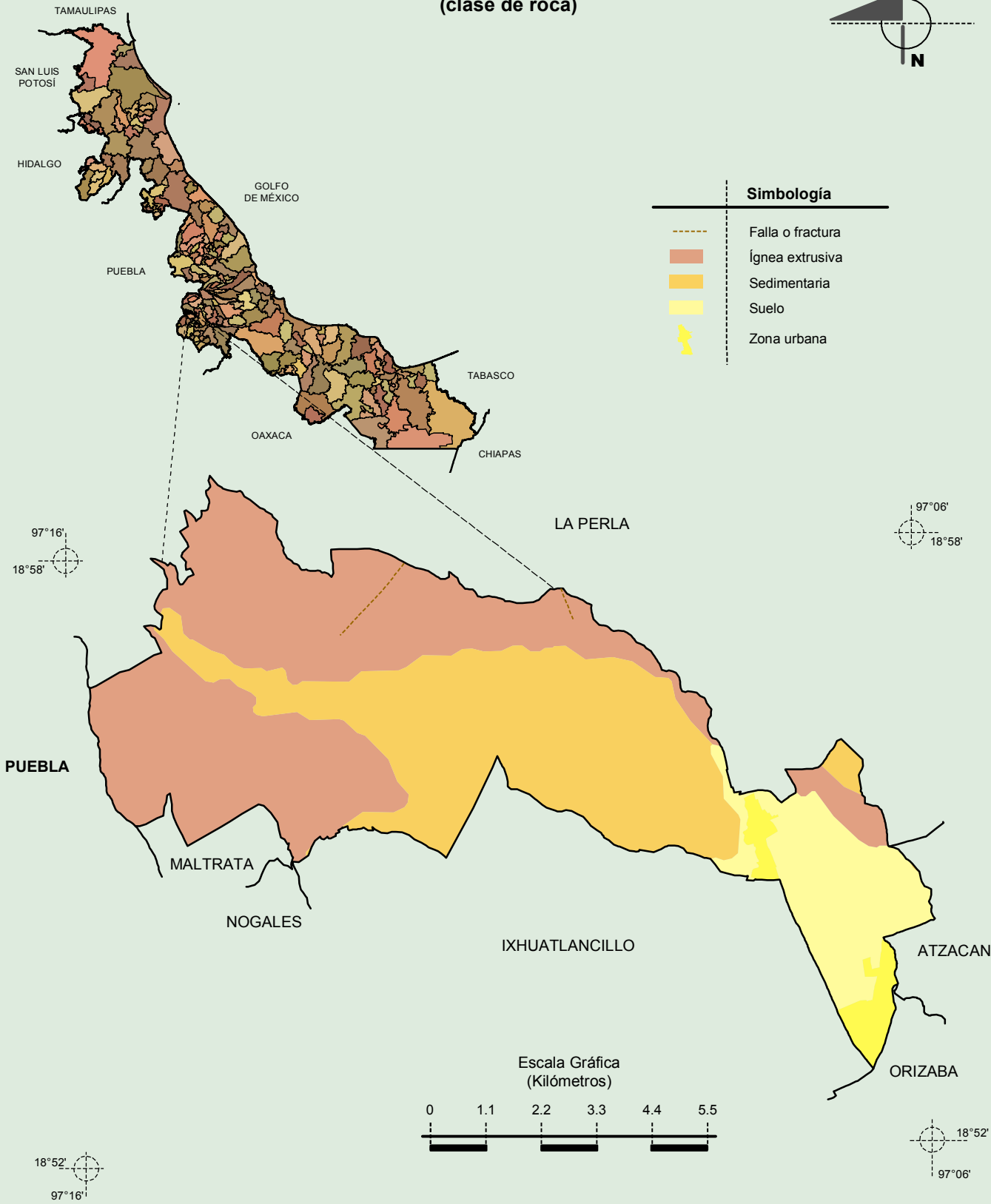
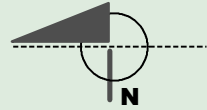


INEGI. Compendio de información geográfica municipal 2010. Mariano Escobedo, Veracruz de Ignacio de la Llave. 2010

Fuente: INEGI. Marco Geoestadístico 2010, versión 4.3.

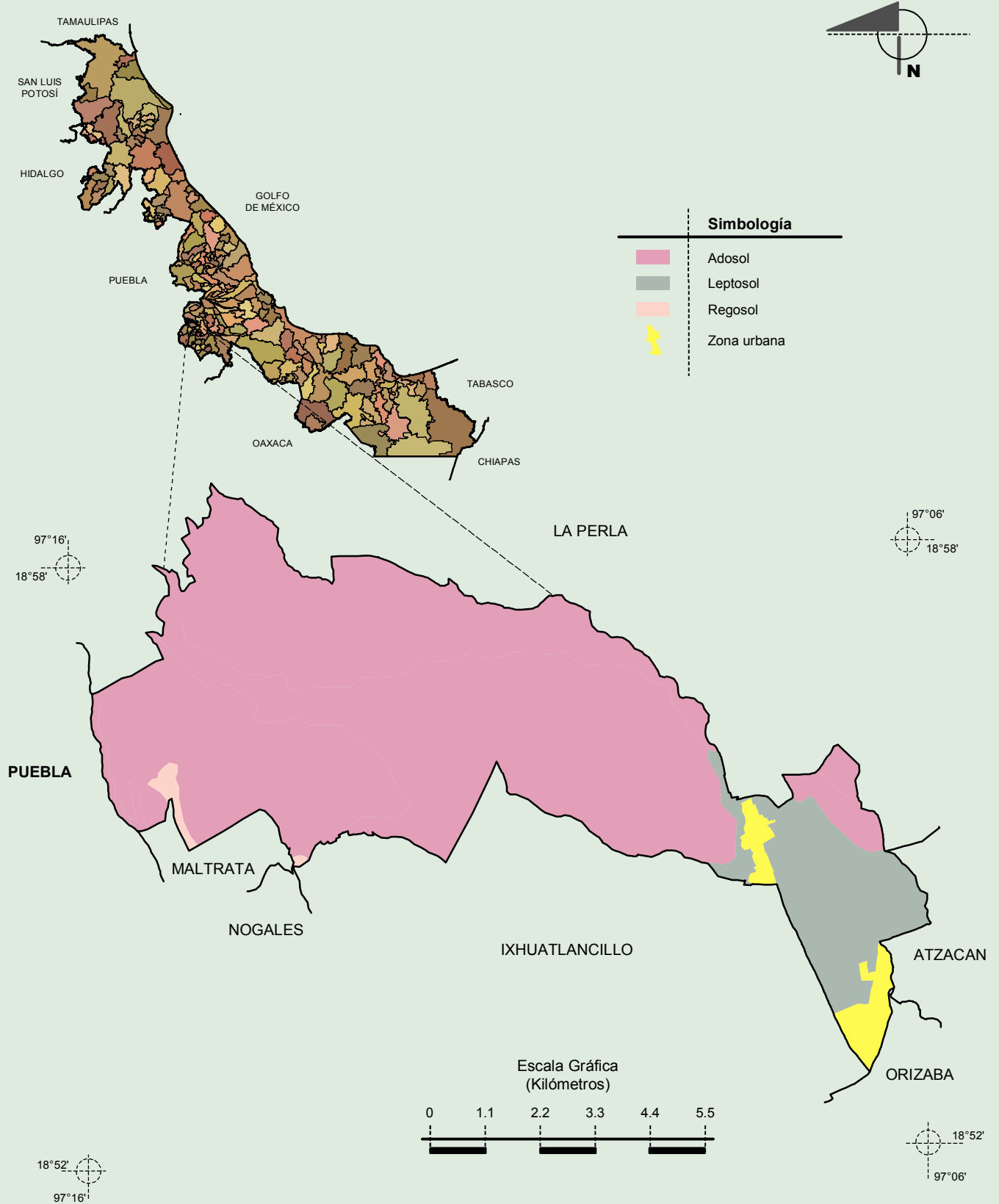
INEGI. Continuo Nacional del Conjunto de Datos Geográficos de las Cartas de Climas y Precipitación Total Anual 1:1 000 000, serie I.

**Geología
 (clase de roca)**



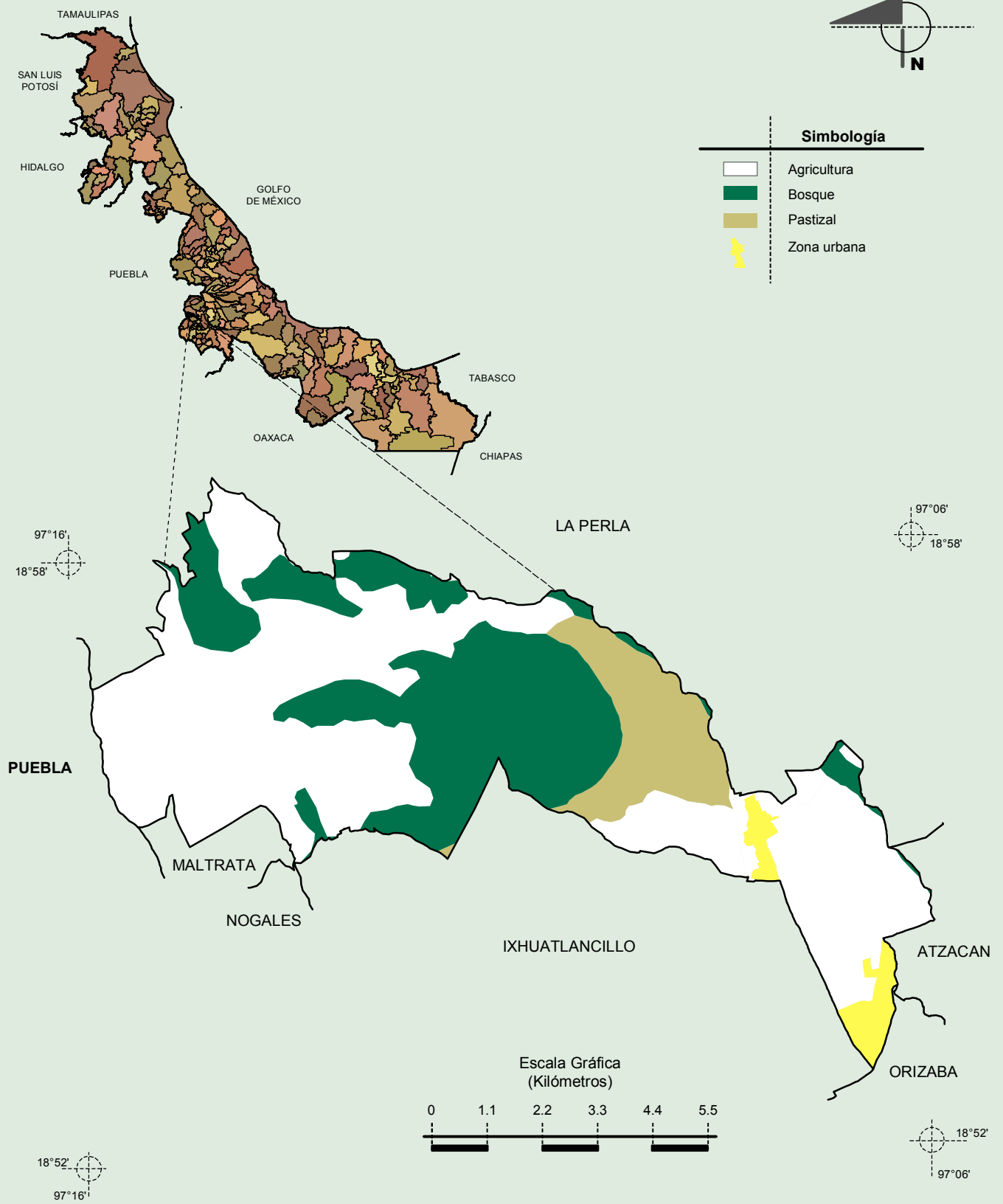
Fuente: INEGI. *Marco Geoestadístico 2010, versión 4.3.*
 INEGI. Continuo Nacional del Conjunto de Datos Geográficos de la Carta Geológica 1:250 000, serie I.

Suelos Dominantes



Fuente: INEGI. Marco Geoestadístico 2010, versión 4.3.
 INEGI. Conjunto de Datos Vectorial Edafológico, Escala 1:250 000, Serie II (Continuo Nacional).

Uso del suelo y vegetación



Fuente: INEGI. Marco Geoestadístico 2010, versión 4.3.
 INEGI. Conjunto de Datos Vectoriales de Uso del Suelo y Vegetación Serie III Escala 1:250 000.