



Compendio de información geográfica municipal 2010

Nautla

Veracruz de Ignacio de la Llave



**Compendio de información geográfica municipal de los
Estados Unidos Mexicanos
Nautla, Veracruz de Ignacio de la Llave
clave geoestadística 30114**

| Ubicación geográfica | Coordenadas y altitud | Colindancias | Otros datos |
|----------------------|---|---|--|
| | Entre los paralelos 20° 00' y 20° 15' de latitud norte; los meridianos 96° 41' y 96° 55' de longitud oeste; altitud entre 10 y 600 m. | Colinda al norte con los municipios de San Rafael y Tecolutla, y el Golfo de México; al este con el Golfo de México y el municipio de Vega de Alatorre; al sur con los municipios de Vega de Alatorre y Misantla; al oeste con los municipios de Misantla y San Rafael. | Ocupa el 0.49% de la superficie del estado. Cuenta con 158 localidades y una población total de 9 974 habitantes http://mapserver.inegi.org.mx/mgn2k/ ; resultado del censo 2010. |

| Fisiografía | Provincia | Subprovincia | Sistemas de topofomas |
|-------------|---|-------------------------------|--------------------------------|
| | Llanura Costera del Golfo Norte (100.00%) | Llanuras y Lomeríos (100.00%) | Lomerío con llanuras (100.00%) |

| Clima | Rango de temperatura | Rango de precipitación | Clima |
|-------|----------------------|------------------------|--|
| | 22 – 26°C | 1 400 – 2 100 mm | Cálido húmedo con abundantes lluvias en verano (75.86%), Cálido subhúmedo con lluvias en verano, de humedad media (14.28%) y Cálido húmedo con lluvias todo el año (9.86%) |

| Geología | Periodo | Roca | Sitios de interés |
|----------|---|---|-------------------|
| | Neógeno (61.97%), Cuaternario (25.79%) y Paleógeno (11.53%) | Ígnea extrusiva: basalto (34.08%) y toba ácida (1.49%) Sedimentaria: arenisca (26.40%) y lutita-arenisca (11.53%) Suelo: aluvial (25.72%) y litoral (0.07%) | No disponible |

Nota: el porcentaje faltante corresponde a Zona Urbana con (0.39%) y Cuerpos de Agua con (0.32%).

| | |
|-------------------|--|
| Edafología | Suelo dominante |
| | Vertisol (45.31%), Luvisol (43.86%), Regosol (3.47%), Phaeozem (2.98%), Cambisol (1.83%), Fluvisol (1.41%) y Gleysol (0.43%) |

Nota: el porcentaje faltante corresponde a Zona Urbana con (0.39%) y Cuerpos de Agua con (0.32%).

| | Región hidrológica | Cuenca | Subcuenca | Corrientes de agua | Cuerpos de agua |
|--------------------|----------------------|--------------------------|---|--|---------------------------------|
| Hidrografía | Tuxpan-Nautla (100%) | R. Nautla y Otros (100%) | R. Mizantla (57.47%), R. Nautla (26.68%) y R. Colipa (15.85%) | Perennes: Chapachapa, Corregidor, El Pato, Misantla y San José Intermitentes: Chamalote, El Huanal y Pedernales | Perenne (0.32%): Bobos (Nautla) |

| Uso del suelo y vegetación | Uso del suelo | Vegetación |
|-----------------------------------|--|------------------------------------|
| | Agricultura (38.59%) y zona urbana (0.39%) | Pastizal (49.98%) y selva (10.72%) |

Nota: el porcentaje faltante corresponde a Cuerpos de Agua con (0.32%).

| | Agrícola | Pecuario |
|-----------------------------------|---|---|
| Uso potencial de la tierra | Para la agricultura mecanizada continua (57.96%) Para la agricultura con tracción animal continua (35.45%) Para la agricultura manual continua (5.81%) No apta para la agricultura (0.78%) | Para el establecimiento de praderas cultivadas con maquinaria agrícola (57.96%) Para el establecimiento de praderas cultivadas con tracción animal (35.45%) Para el aprovechamiento de la vegetación de pastizal (5.81%) No apta para uso pecuario (0.78%) |

| | |
|--------------------|--|
| Zona urbana | La zona urbana está creciendo sobre suelo aluvial del Cuaternario, en lomerío con llanuras; sobre áreas donde originalmente había suelos denominados Regosol; tiene clima cálido subhúmedo con lluvias en verano, y está creciendo sobre terrenos previamente ocupados por agricultura y pastizal. |
|--------------------|--|

| | |
|--|--|
| Zonas arqueológicas y monumentos históricos | Se encuentran vestigios de construcciones francesas, la cual es interesante conocer. |
|--|--|

Fuente: www.inafed.gob.mx/wb2/ELOCAL/ELOC_Enciclopedia

| Hablantes de lengua indígena | Dialecto | Número de personas |
|------------------------------|--|--------------------|
| | Zapoteco, Náhuatl, Otomí, Totonaca y No especificado | 48 |

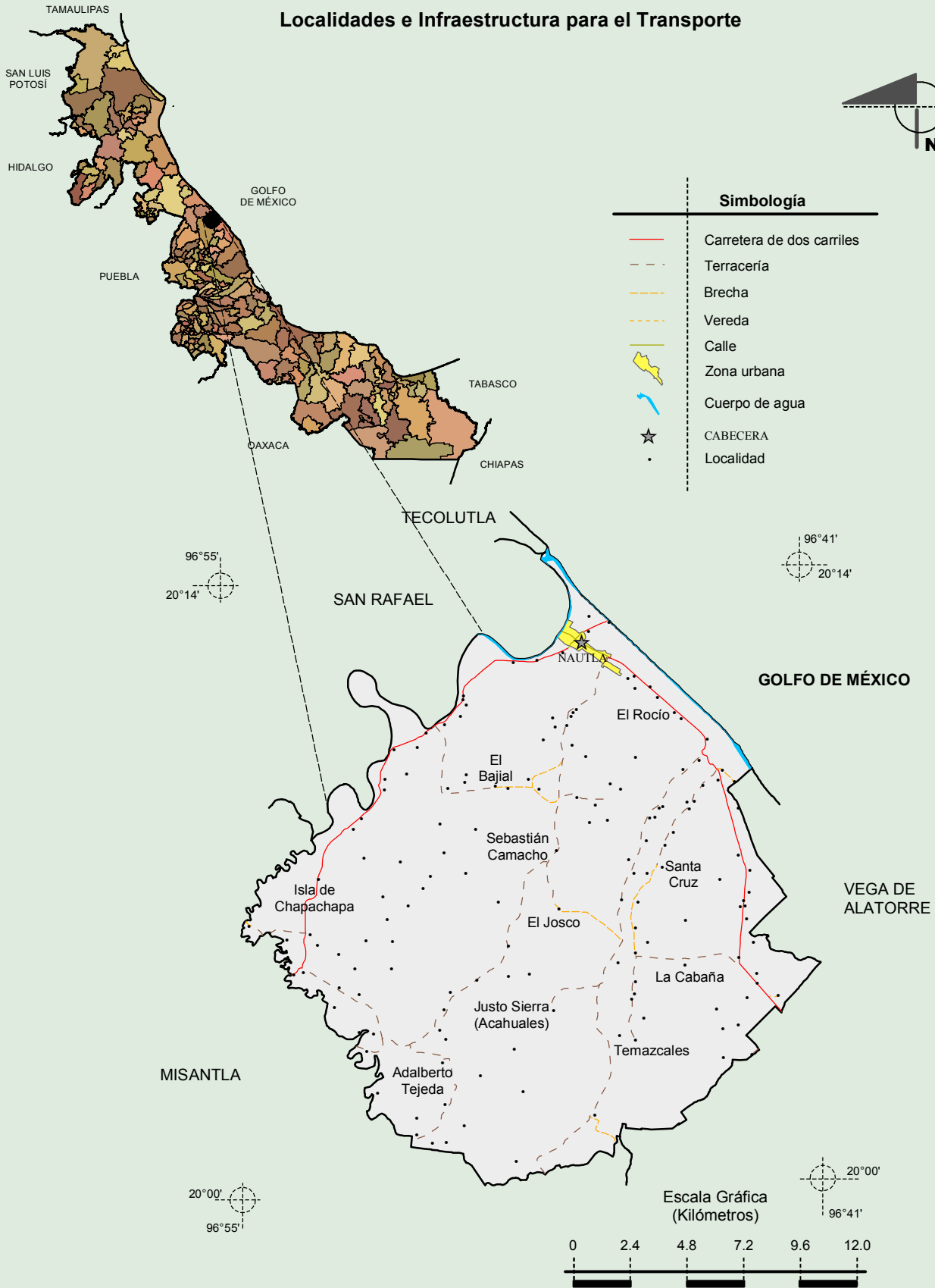
Fuente: INEGI. Veracruz de Ignacio de la Llave. *II Conteo de Población y Vivienda, 2005. Tabulados básicos*

| Cultura popular | Artesanías | Gastronomía | Música |
|-----------------|--|---|---------------|
| | Se elabora cestería con hojas de maíz. | Robalo en caldo (tomate, cebolla, ajo, epazote, chile xalapaño), Robalete frito (ensalada, especies y pepinos en rebanadas), Bobo en caldo (tomate, cebolla, ajo, epazote, chile xalapaño), tamal de elote (masa, carne y chile). | No disponible |

Fuente: www.inafed.gob.mx/wb2/ELOCAL/ELOC Enciclopedia

**Compendio de información geográfica municipal de los Estados Unidos Mexicanos
Nautla, Veracruz de Ignacio de la Llave**

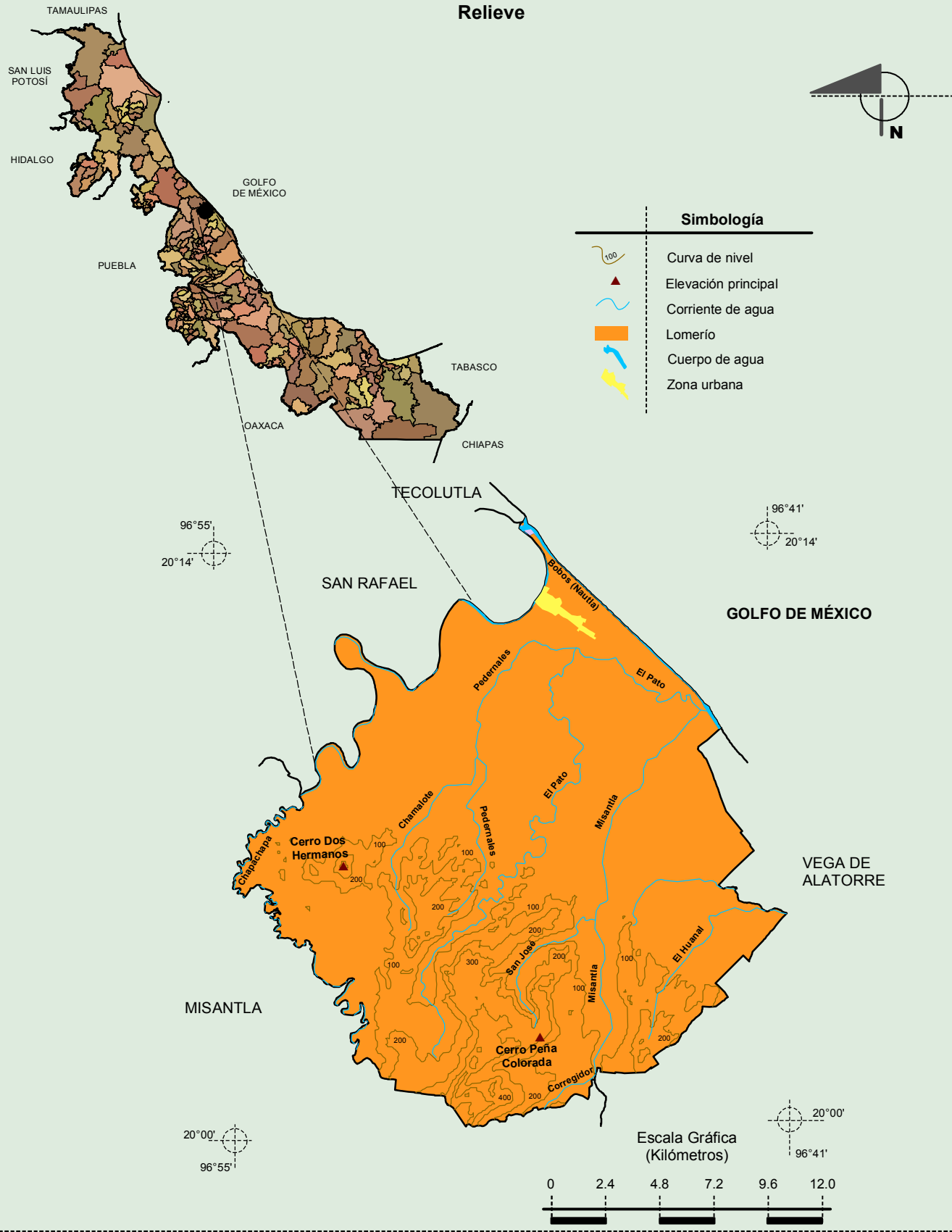
Localidades e Infraestructura para el Transporte



INEGI. Compendio de información geográfica municipal 2010. Nautla, Veracruz de Ignacio de la Llave. 2010

Fuente: INEGI. Marco Geoestadístico 2010, versión 4.3.
INEGI. Información Topográfica Digital Escala 1:250 000 serie II y III.

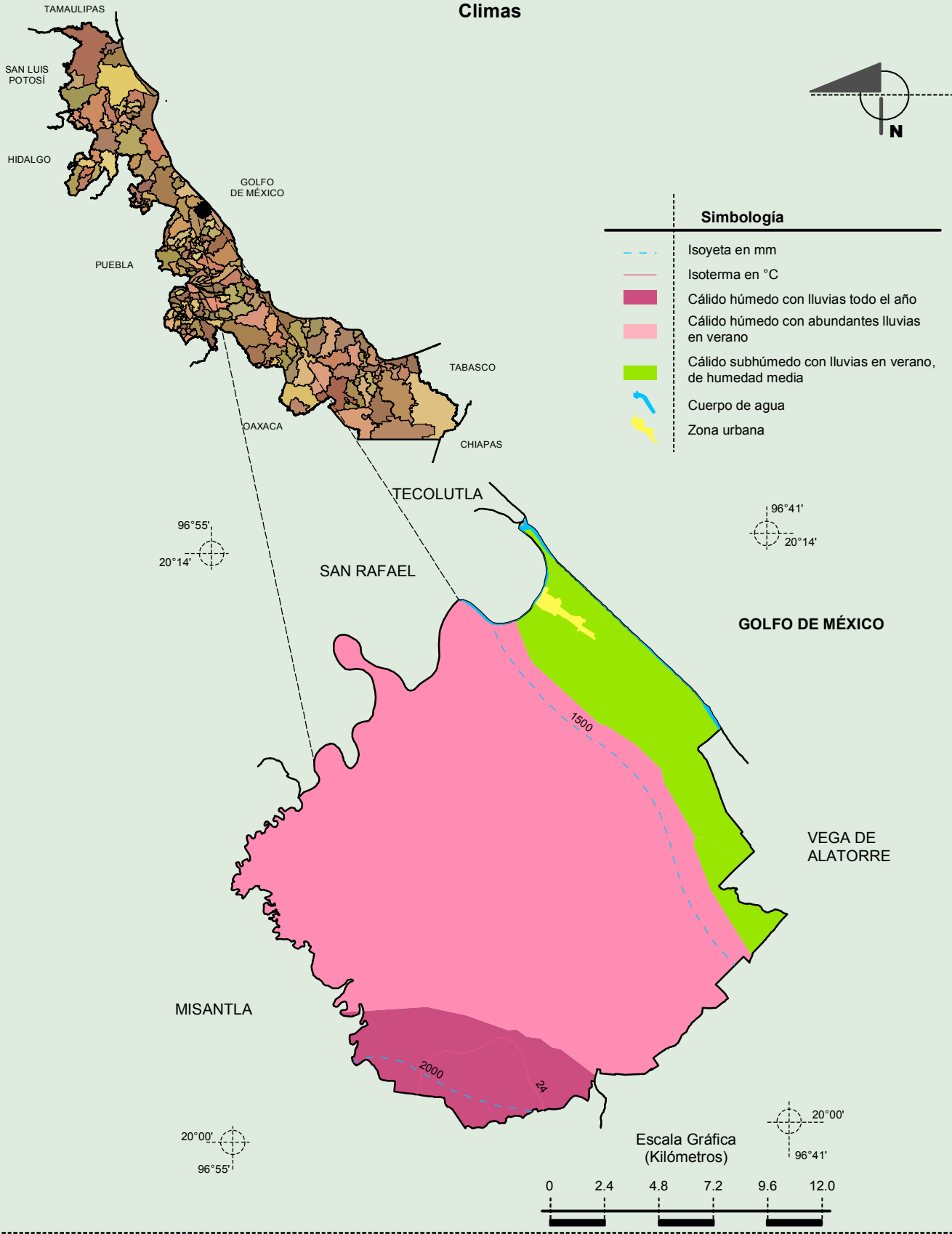
**Compendio de información geográfica municipal de los Estados Unidos Mexicanos
Nautla, Veracruz de Ignacio de la Llave**



Fuente: INEGI. *Marco Geoestadístico Municipal 2010, versión 4.3.*
 INEGI. Información Topográfica Digital Escala 1:250 000 serie II y III.
 INEGI. Continuo Nacional del Conjunto de Datos Geográficos de la Carta Fisiográfica 1:1 000 000, serie I.
 INEGI-CONAGUA. 2007. Mapa de la Red Hidrográfica Digital de México escala 1:250 000. México.

**Compendio de información geográfica municipal de los Estados Unidos Mexicanos
Nautla, Veracruz de Ignacio de la Llave**

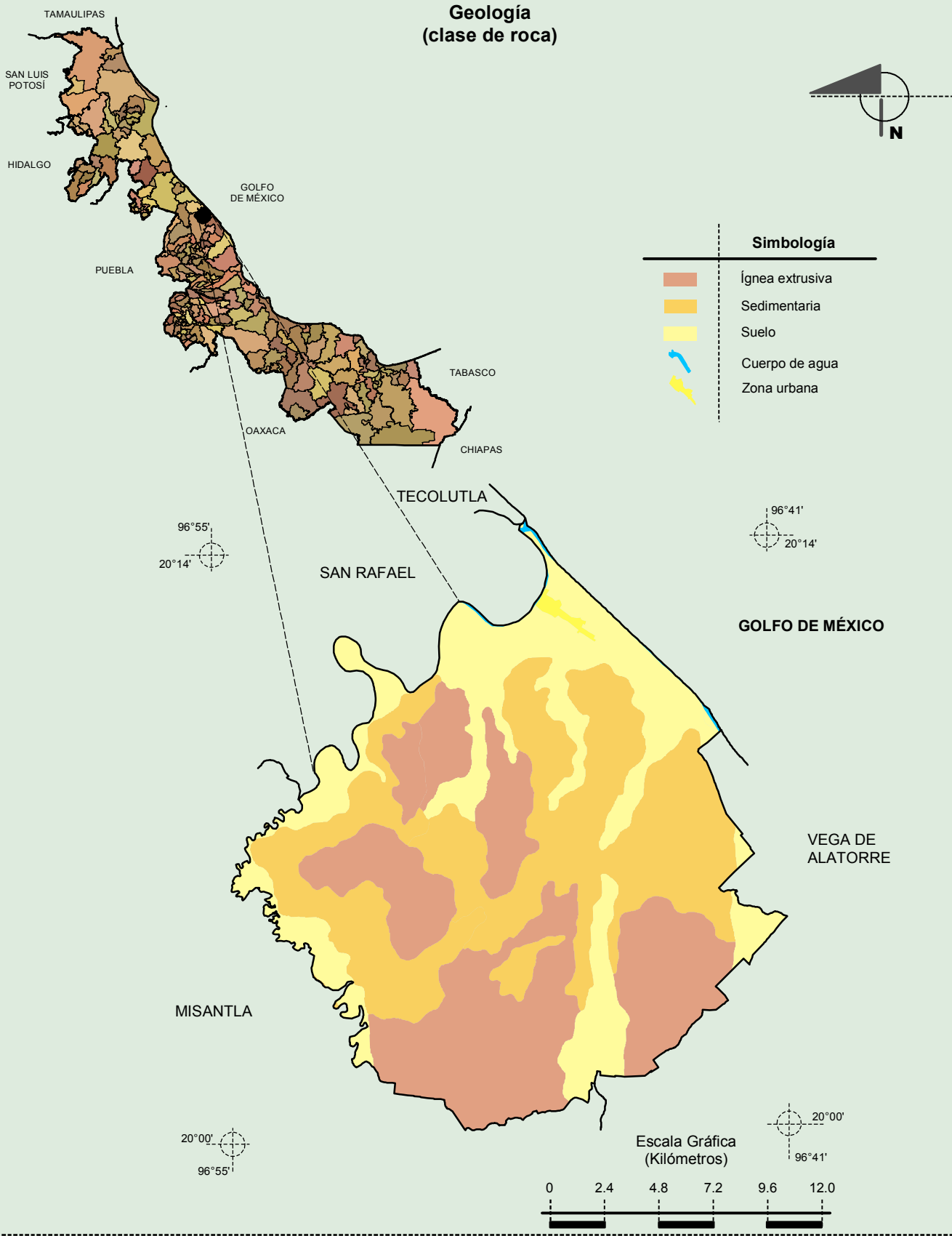
Climas



INEGI. Compendio de información geográfica municipal 2010. Nautla, Veracruz de Ignacio de la Llave. 2010

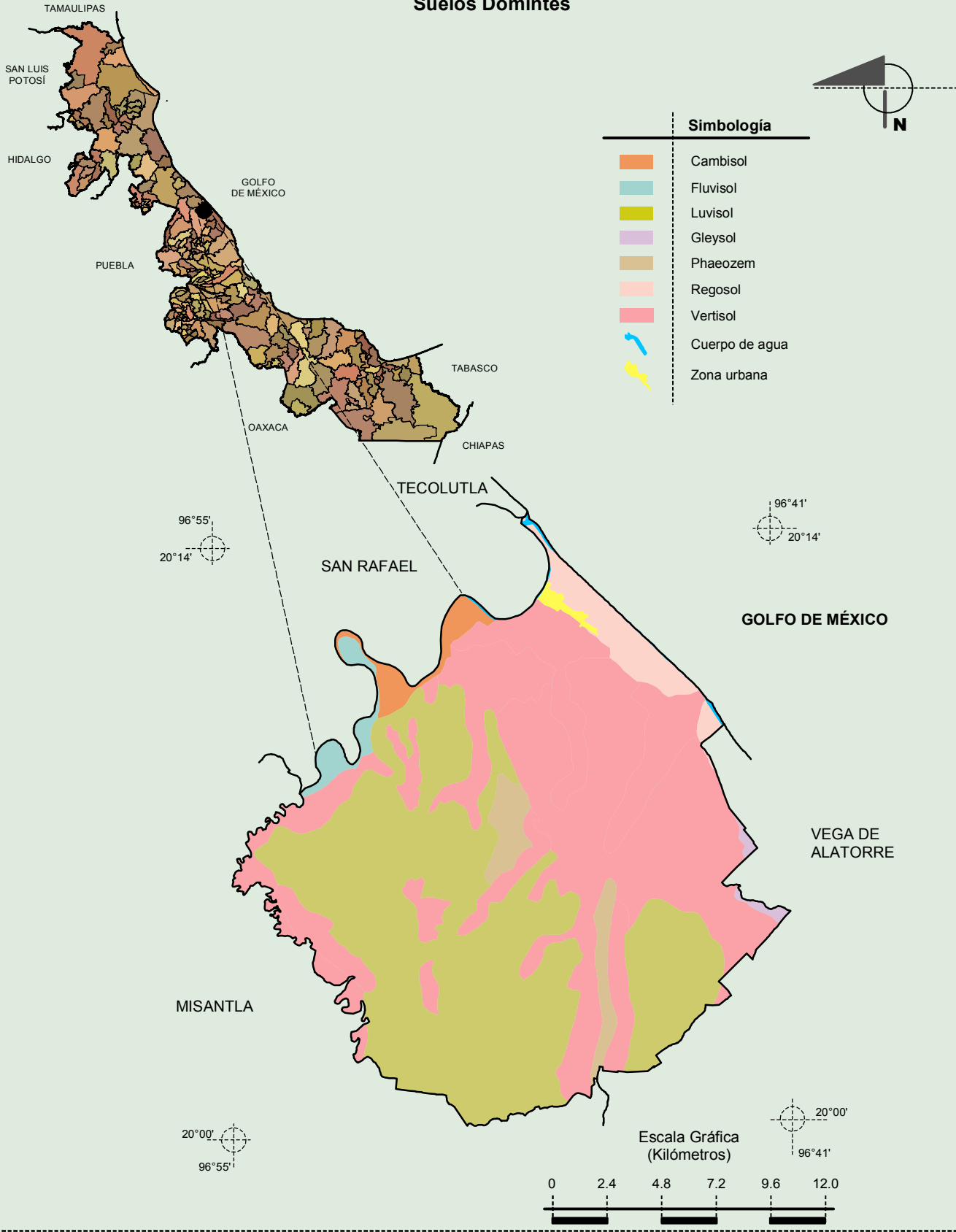
Fuente: INEGI. *Marco Geoestadístico 2010, versión 4.3.*
 INEGI. Información Topográfica Digital Escala 1:250 000 serie II.
 INEGI. Continuo Nacional del Conjunto de Datos Geográficos de las Cartas de Climas, Precipitación Total Anual y Temperatura Media Anual 1:1 000 000, serie I.

**Compendio de información geográfica municipal de los Estados Unidos Mexicanos
Nautla, Veracruz de Ignacio de la Llave**



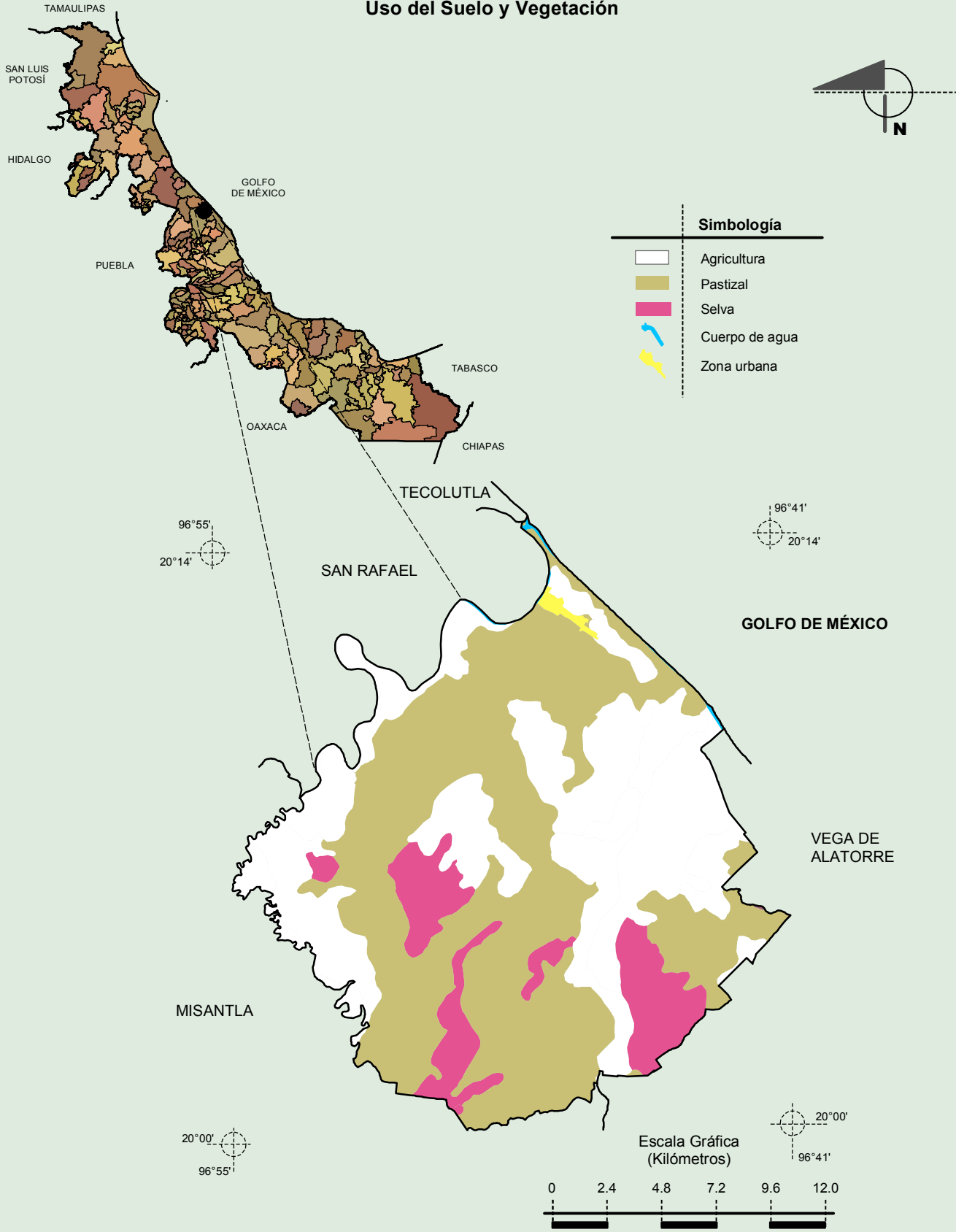
Fuente: INEGI. *Marco Geoestadístico 2010, versión 4.3.*
 INEGI. *Información Topográfica Digital Escala 1:250 000 serie II.*
 INEGI. *Continuo Nacional del Conjunto de Datos Geográficos de la Carta Geológica 1:250 000, serie I.*

Suelos Domintes



Fuente: INEGI. *Marco Geoestadístico 2010, versión 4.3.*
 INEGI. Información Topográfica Digital Escala 1:250 000 serie II.
 INEGI. Conjunto de Datos Vectorial Edafológico, Escala 1:250 000, Serie II (Continuo Nacional).

Uso del Suelo y Vegetación



Fuente: INEGI. *Marco Geoestadístico 2010, versión 4.3.*
 INEGI. Información Topográfica Digital Escala 1:250 000 serie II.
 INEGI. Conjunto de Datos Vectoriales de Uso del Suelo y Vegetación Serie III Escala 1:250 000.