



# Compendio de información geográfica municipal 2010

Pánuco

Veracruz de Ignacio de la Llave



INSTITUTO NACIONAL  
DE ESTADÍSTICA Y GEOGRAFÍA

# Compendio de información geográfica municipal de los Estados Unidos Mexicanos Pánuco, Veracruz de Ignacio de la Llave clave geoestadística 30123

Ubicación geográfica	Coordenadas y altitud	Colindancias	Otros datos
	Entre los paralelos 21° 41' y 22° 29' de latitud norte; los meridianos 97° 54' y 98° 41' de longitud oeste; altitud entre 10 y 100 m.	Colinda al norte con los estados de San Luis Potosí y Tamaulipas; al este con el estado de Tamaulipas y los municipios de Pueblo Viejo, Tampico Alto, y Ozuluama de Mascareñas; al sur con los municipios de Ozuluama de Mascareñas, Tempoal, El Higo y el estado de San Luis Potosí; al oeste con los estados de San Luis Potosí y Tamaulipas.	Ocupa el 4.39% de la superficie del estado. Cuenta con 1014 localidades y una población total de 97 290 habitantes <a href="http://mapserver.inegi.org.mx/mgn2k/">http://mapserver.inegi.org.mx/mgn2k/</a> ; resultado del censo 2010.

Fisiografía	Provincia	Subprovincia	Sistemas de topoformas
	Llanura Costera del Golfo Norte (100%)	Llanuras y Lomeríos (100%)	Llanura aluvial inundable (52.13%), Llanura aluvial con lomerío (22.88%), Lomerío típico (20.07%), Llanura aluvial (2.25%), Valle con llanuras (1.86%) y Valle típico (0.81%)

Clima	Rango de temperatura	Rango de precipitación	Clima
	24 – 26°C	900 – 1 100 mm	Cálido subhúmedo con lluvias en verano, de menor humedad (75.15%) y cálido subhúmedo con lluvias en verano, de humedad media (24.85%)

Geología	Periodo	Roca	Sitios de interés
	Cuaternario (34.88%), Paleógeno (36.37%), Cretácico (14.71%) y Neógeno (1.08%)	Ígnea extrusiva: basalto (0.18%) Sedimentaria: lutita (43.51%), lutita-arenisca (7.55%) y arenisca-conglomerado (0.93%) Suelo: aluvial (27.19%) y lacustre (7.68%)	Banco de material: agregados y relleno Campo petrolero

*Nota: el porcentaje faltante corresponde a Zona Urbana con (0.76%) y Cuerpos de Agua con (12.20%).*

Edafología	Suelo dominante
	Vertisol (72%), Gleysol (7.41%), Phaeozem (4.75%), Regosol (0.50%), Solonchak (0.81%), Kastañozem (0.16%), y Chernozem (1.21%)

Nota: el porcentaje faltante corresponde a Zona Urbana con (0.76%), Cuerpos de Agua con (12.20%) y NA con (0.20%).

	Región hidrológica	Cuenca	Subcuenca	Corrientes de agua	Cuerpos de agua
Hidrografía	Pánuco (100%)	R. Pánuco (65.62%), R. Tamesí (32.17%) y R. Moctezuma (2.21%)	R. Pánuco (35.79%), R. Tamesí (32.17%), R. Chicayan (29.83%) y R. Moctezuma (2.21%)	Perennes: Tanchicuín y Pánuco, Intermitentes: El Cantarito, Estero Topila, El Moneque, Paso del Toro y De Piedras	Perennes (3.56%): Jopoy, La Tortuga y Laguna El Chairel Intermitente (8.64%): Chila

Uso del suelo y vegetación	Uso del suelo	Vegetación
	Agricultura (45.04%) y zona urbana (0.76%)	Pastizal (32.68%), selva (3.97%), tular (3.38%), otro (1.67%) y manglar (0.07%)

Nota: el porcentaje faltante corresponde a Cuerpos de Agua con (12.20%) y NA (0.23%).

Uso potencial de la tierra	Agrícola	Pecuario
	Para la agricultura mecanizada continua (77.38%) Para la agricultura mecanizada estacional (4.57%) Para la agricultura con tracción animal estacional (1.52%) No apta para la agricultura (16.53%)	Para el establecimiento de praderas cultivadas con maquinaria agrícola (77.70%) Para el establecimiento de praderas cultivadas con tracción animal (1.22%) Para el aprovechamiento de la vegetación natural diferente del pastizal (5.62%) No apta para uso pecuario (15.46%)

Zona urbana	Las zonas urbanas están creciendo sobre rocas sedimentarias del Paleógeno y suelo aluvial del Cuaternario, en llanura aluvial inundable y llanura aluvial con lomerío; sobre áreas donde originalmente había suelo denominado Vertisol; tienen clima cálido subhúmedo con lluvias en verano, y están creciendo sobre terrenos previamente ocupados por agricultura y tular.
-------------	---

Zonas arqueológicas y monumentos históricos	Cuenta con los monumentos al General Desiderio Pavón, Cultura Olmeca (cabeza), a la Bandera Nacional, a Don Venustiano Carranza, a Don Benito Juárez, a Don Miguel Hidalgo, a Emiliano Zapata, a los Niños Héroes, a la Madre y La Plaza de la Concordia
---	--

Fuente: [www.inafed.gob.mx/wb2/ELOCAL/ELOC\\_Enciclopedia](http://www.inafed.gob.mx/wb2/ELOCAL/ELOC_Enciclopedia)

Hablantes de lengua indígena	Dialecto	Número de personas
	Náhuatl, Huasteco, Totonaca, Tepehua, Otomí, Zapoteca, Pame, Purépecha, Mixteca, Maya, Mixe y no especificado	1421

Fuente: INEGI. Veracruz de Ignacio de la Llave. *II Censo de Población y Vivienda, 2005. Tabulados básicos*

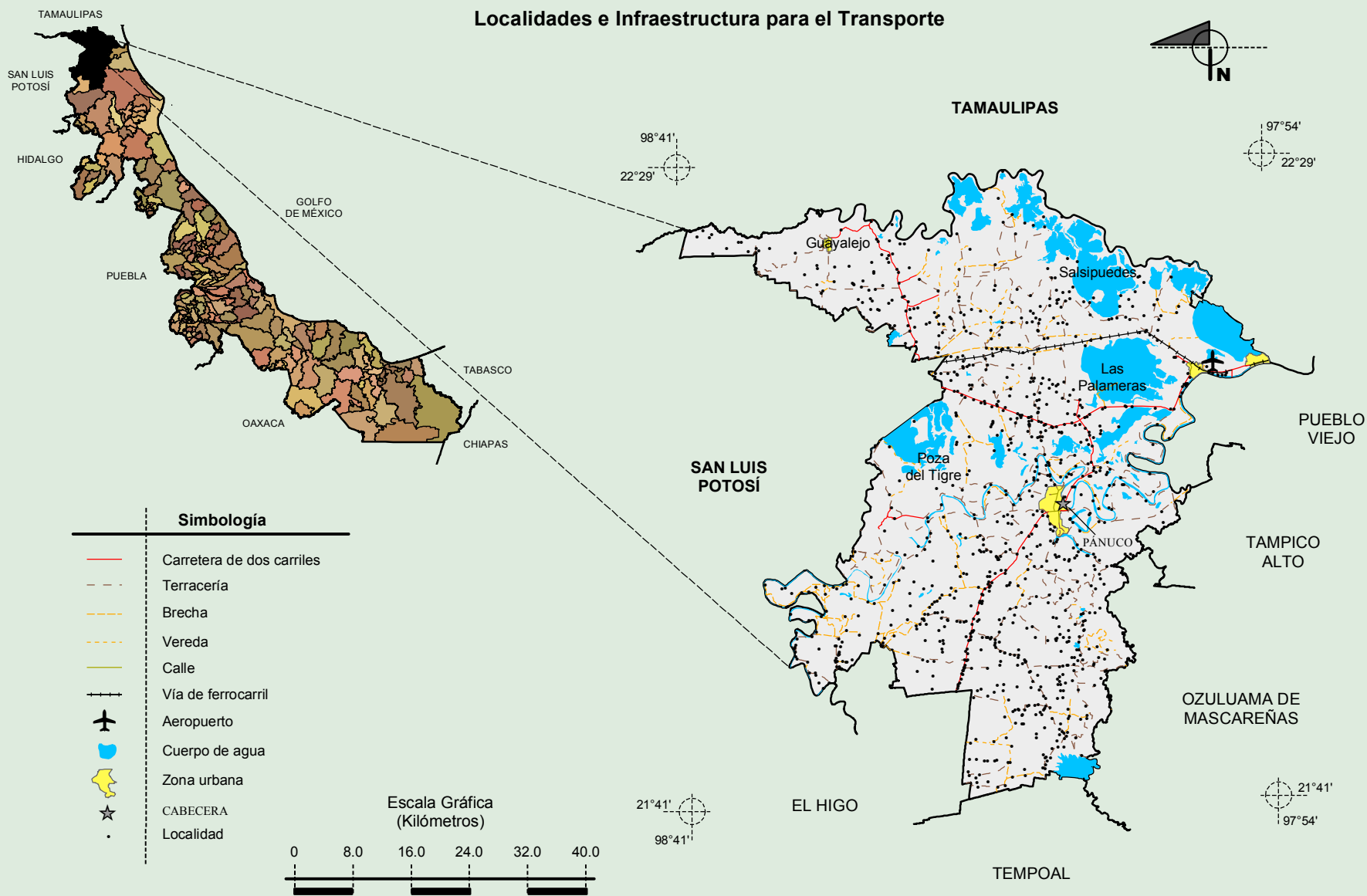
Cultura popular	Artesanías	Gastronomía	Música
	No disponible	Se elabora el Zacahuilt (maza, carne y chiles varios), enchiladas huastecas con cecina, palmito en suero de raíz de la palma, suero del queso, condimentos; palmito con costilla oreada, con raíz de la planta, costilla de puerco y condimentos; palmito en escabeche, con raíz de palma, cueritos de puerco, vinagre, zanahoria y hojas de olor; bemoles (masa, piloncillo, queso); tamales (masa, chiles varios, manteca de puerco, hojas de plátano, carnes o calabaza); chabacanes (masa, manteca de res y de puerco, sal, elaborados en el metate), atole duro (jobo, masa, piloncillo).	En esta ciudad, que se precia de ser la cuna del Huapango, se puede disfrutar de la música de excelentes tríos huapangueros, los cuales con el violín, la jarana huasteca, la guitarra quinta huapanguera y el uso falsete interpretan auténticamente el género.

Fuente: [www.inafed.gob.mx/wb2/ELOCAL/ELOC\\_Enciclopedia](http://www.inafed.gob.mx/wb2/ELOCAL/ELOC_Enciclopedia)



# Compendio de información geográfica municipal de los Estados Unidos Mexicanos

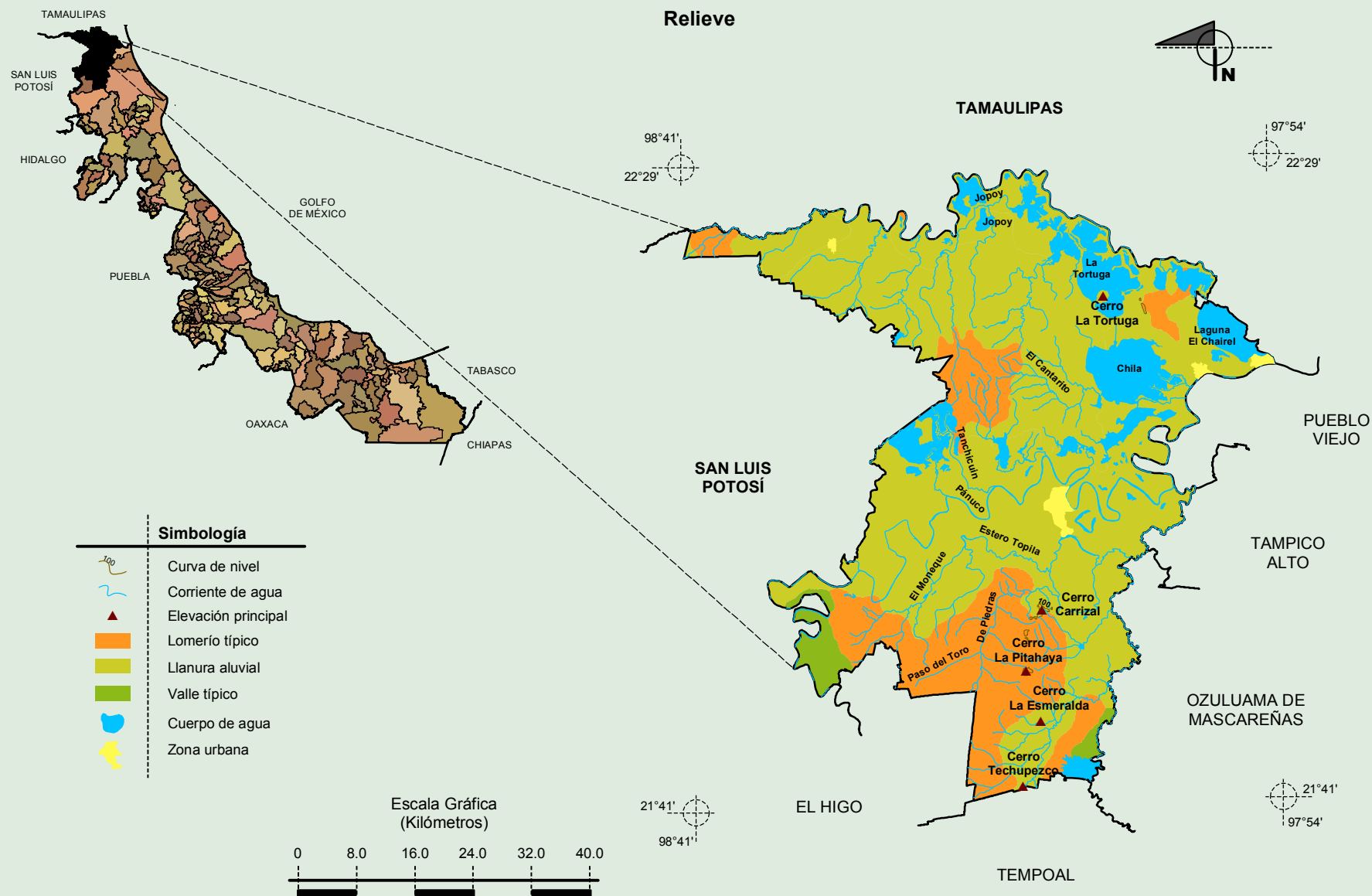
## Pánuco, Veracruz de Ignacio de la Llave



Fuente: INEGI. Marco Geoestadístico 2010, versión 4.3.

INEGI. Información Topográfica Digital Escala 1:250 000 serie II y III.

**Compendio de información geográfica municipal de los Estados Unidos Mexicanos**  
**Pánuco, Veracruz de Ignacio de la Llave**



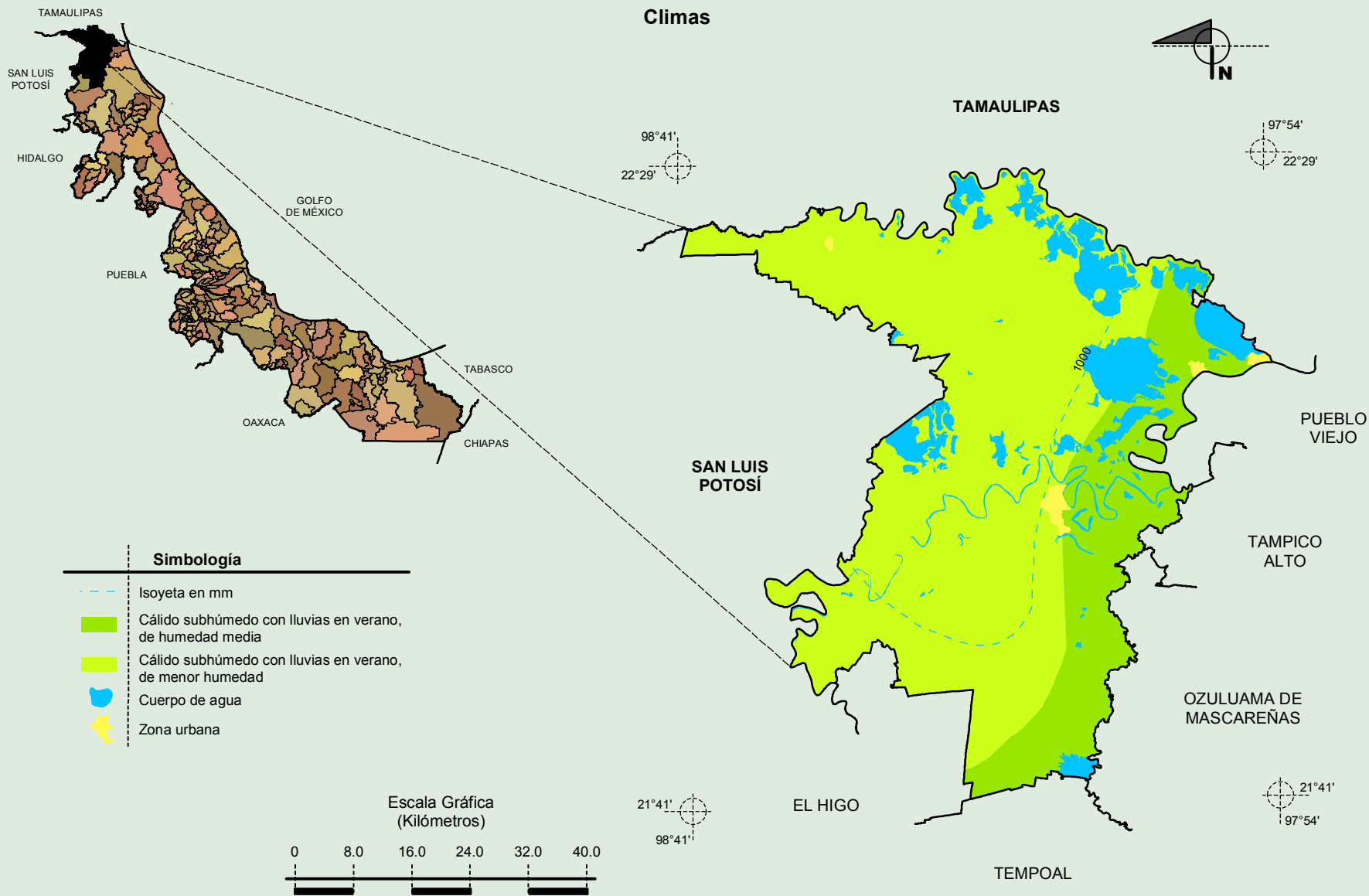
Fuente: INEGI. *Marco Geoestadístico 2010, versión 4.3.*

INEGI. Información Topográfica Digital Escala 1:250 000 serie II y III.

INEGI. Continuo Nacional del Conjunto de Datos Geográficos de la Carta Fisiográfica 1:1 000 000, serie I.

INEGI-CONAGUA. 2007. Mapa de la Red Hidrográfica Digital de México escala 1:250 000. México.

# Compendio de información geográfica municipal de los Estados Unidos Mexicanos Pánuco, Veracruz de Ignacio de la Llave

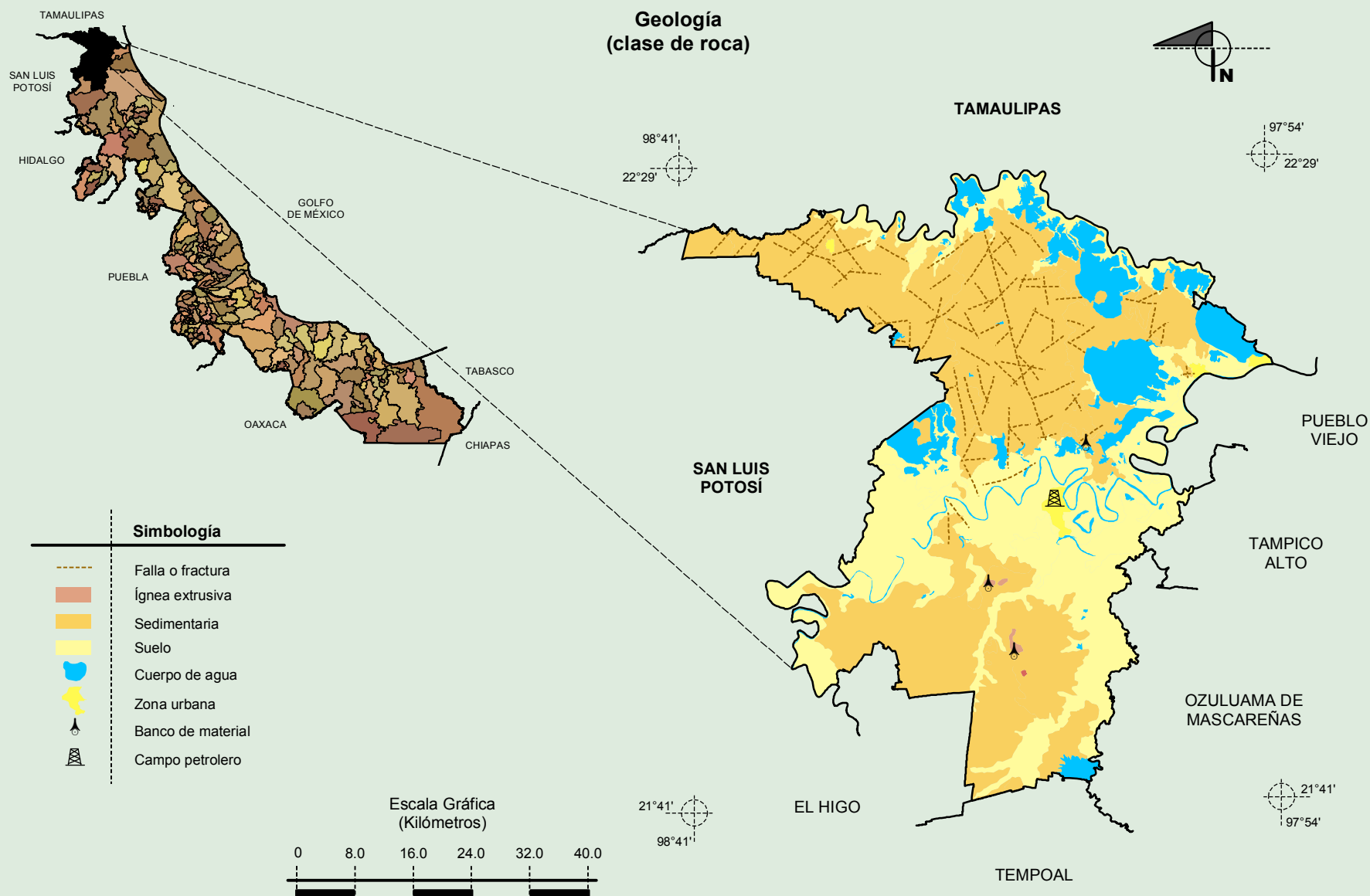


Fuente: INEGI. *Marco Geoestadístico 2010, versión 4.3.*

INEGI. Información Topográfica Digital Escala 1:250 000 serie II.

INEGI. Continuo Nacional del Conjunto de Datos Geográficos de las Cartas de Climas y Precipitación Total Anual 1:1 000 000, serie I.

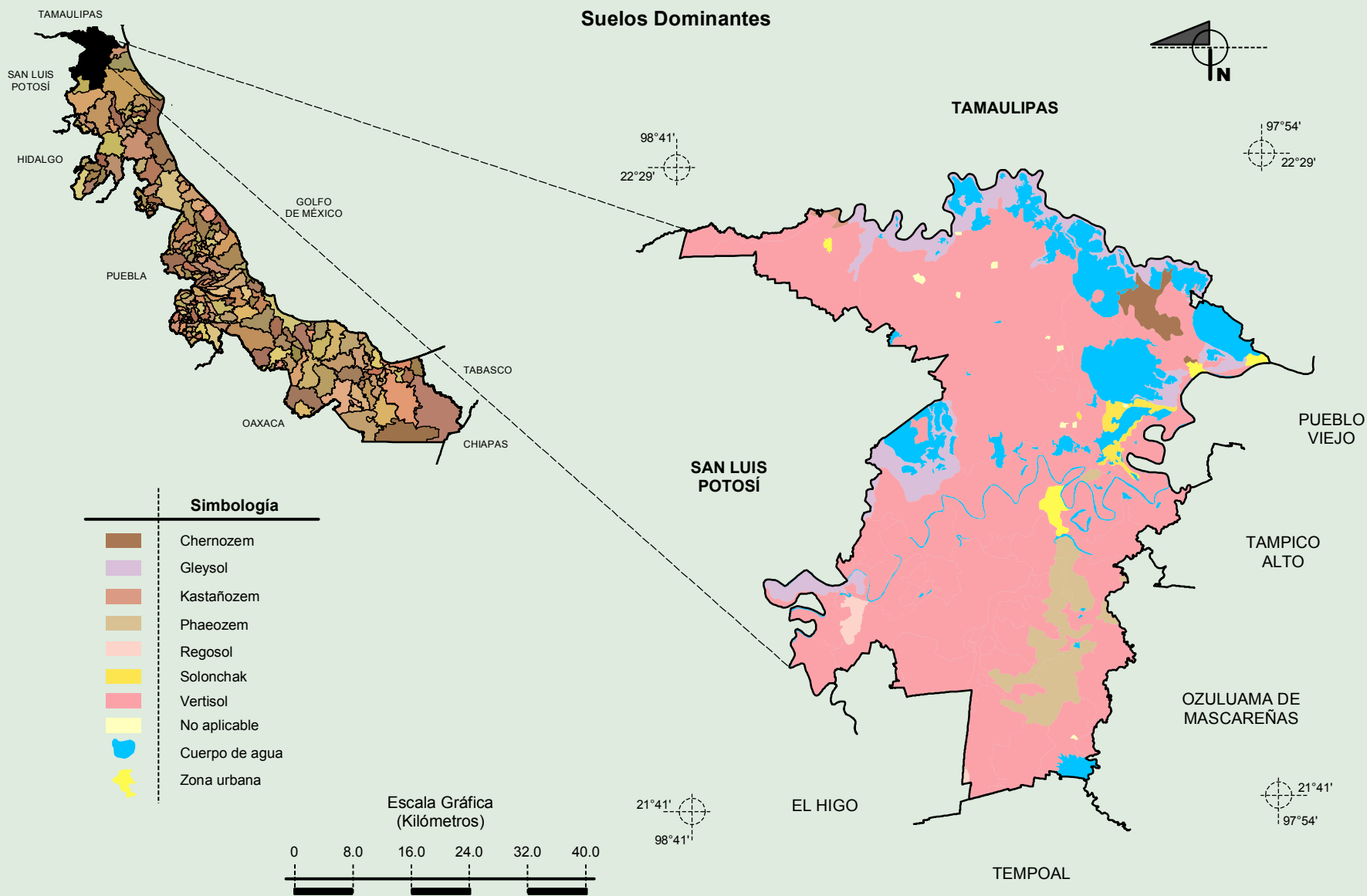
**Compendio de información geográfica municipal de los Estados Unidos Mexicanos**  
**Pánuco, Veracruz de Ignacio de la Llave**



Fuente: INEGI. *Marco Geoestadístico 2010, versión 4.3.*  
 INEGI. Información Topográfica Digital Escala 1:250 000 serie II.  
 INEGI. Continuo Nacional del Conjunto de Datos Geográficos de la Carta Geológica 1:250 000, serie I.

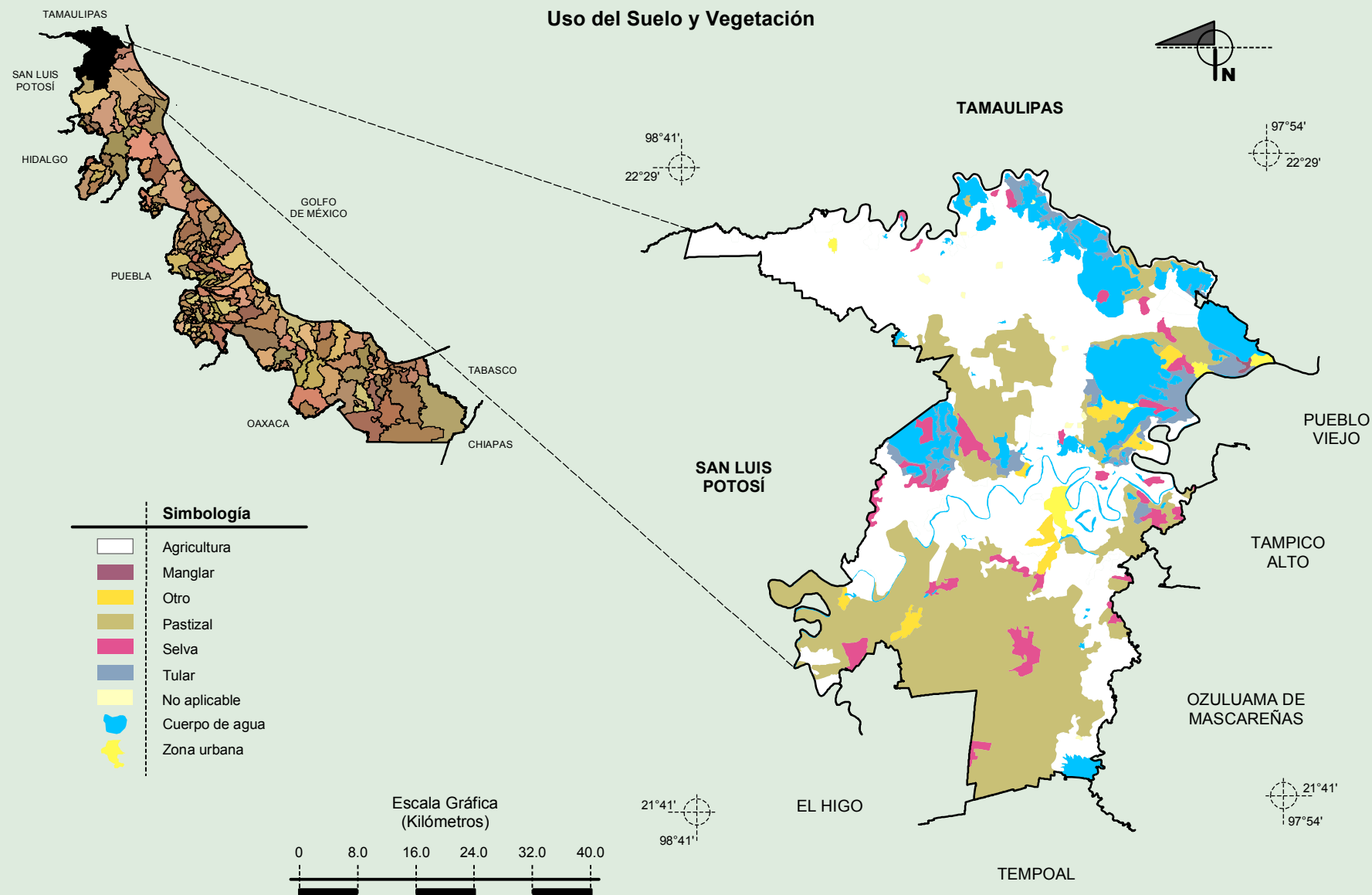


# Compendio de información geográfica municipal de los Estados Unidos Mexicanos Pánuco, Veracruz de Ignacio de la Llave



Fuente: INEGI. *Marco Geoestadístico 2010, versión 4.3.*  
 INEGI. Información Topográfica Digital Escala 1:250 000 serie II.  
 INEGI. Conjunto de Datos Vectoriales de Uso del Suelo y Vegetación Serie III Escala 1:250 000.

**Compendio de información geográfica municipal de los Estados Unidos Mexicanos**  
**Pánuco, Veracruz de Ignacio de la Llave**



Fuente: INEGI. *Marco Geoestadístico 2010, versión 4.3.*  
 INEGI. Información Topográfica Digital Escala 1:250 000 serie II.  
 INEGI. Conjunto de Datos Vectoriales de Uso del Suelo y Vegetación Serie III Escala 1:250 000.