



Compendio de información geográfica municipal 2010

Paso de Ovejas

Veracruz de Ignacio de la Llave



INSTITUTO NACIONAL
DE ESTADÍSTICA Y GEOGRAFÍA

**Compendio de información geográfica municipal de los
Estados Unidos Mexicanos
Paso de Ovejas, Veracruz de Ignacio de la Llave
clave geoestadística 30126**

Ubicación geográfica	Coordenadas y altitud	Colindancias	Otros datos
	Entre los paralelos 19° 08' y 19° 22' de latitud norte; los meridianos 96° 20' y 96° 38' de longitud oeste; altitud entre 10 y 400 m.	Colinda al norte con los municipios de Puente Nacional y La Antigua; al este con los municipios de La Antigua, Veracruz y Manlio Fabio Altamirano; al sur con los municipios de Manlio Fabio Altamirano, Soledad de Doblado y Comapa; al oeste con los municipios de Comapa y Puente Nacional.	Ocupa el 0.54% de la superficie del estado. Cuenta con 142 localidades y una población total de 32 576 habitantes http://mapserver.inegi.org.mx/mg n2k/ ; resultado del censo 2010.

Fisiografía	Provincia	Subprovincia	Sistemas de topoformas
	Llanura Costera del Golfo Sur (100.00%)	Llanura Costera Veracruzana (100.00%)	Lomerío con llanuras (73.44%) y Lomerío típico (26.56%)

Clima	Rango de temperatura	Rango de precipitación	Clima
	24 – 26°C	900 – 1 300 mm	Cálido subhúmedo con lluvias en verano, de humedad media (61.35%) y cálido subhúmedo con lluvias en verano, de menor humedad (38.65%)

Geología	Periodo	Roca	Sitios de interés
	Cuaternario (99.01%)	Sedimentaria: arenisca-conglomerado (69.34%) Suelo: aluvial (29.67%)	No disponible

Nota: el porcentaje faltante corresponde a Zona Urbana con (0.99%).

Edafología	Suelo dominante
	Leptosol (36.88%), Phaeozem (35.26%) y Vertisol (26.87%)

Nota: el porcentaje faltante corresponde a Zona Urbana con (0.99%).

Hidrografía	Región hidrológica	Cuenca	Subcuenca	Corrientes de agua	Cuerpos de agua
	Papaloapan (100.00%)	R. Jamapa y Otros (100.00%)	R. Paso de Ovejas (89.77%), R. La Antigua (7.69%) y R. San Francisco-Puerto de Veracruz (2.54%)	Perennes: Paso de Ovejas, Tolome y Chico Intermitentes: Los Tepetates, Paso Moral y Los Izotes	No disponible

Uso del suelo y vegetación	Uso del suelo	Vegetación
	Agricultura (67.42%) y zona urbana (0.99%)	Pastizal (24.82%) y selva (6.77%)

Uso potencial de la tierra	Agrícola	Pecuario
	Para la agricultura mecanizada continua (21.82%) Para la agricultura con tracción animal continua (41.98%) Para la agricultura manual estacional (34.95%) No apta para la agricultura (1.25%)	Para el establecimiento de praderas cultivadas con maquinaria agrícola (21.82%) Para el establecimiento de praderas cultivadas con tracción animal (41.98%) Para el aprovechamiento de la vegetación natural diferente del pastizal (34.95%) No apta para uso pecuario (1.25%)

Zona urbana	Las zonas urbanas están creciendo sobre rocas sedimentarias y suelo aluvial del Cuaternario, en lomerío con llanuras; sobre áreas originalmente ocupadas por suelo denominado Phaeozem; tienen clima cálido subhúmedo con lluvias en verano, y están creciendo sobre terrenos previamente ocupados por agricultura.
-------------	---

Zonas arqueológicas y monumentos históricos	Como edificios antiguos existe la iglesia de “La Piedad”, construida a orillas del río Atliyac, en 1835 por unos Misioneros Jesuitas, quienes le dieron el nombre. Con el paso de los años fue atendida por tres misioneros franciscanos quienes daban posada a los arrieros del altiplano con sus rebaños de ovejas. Los Portales, fueron hace muchos años oficinas administradoras españolas, empacaban la lana de ovejas para posteriormente trasladarla al Puerto de Veracruz y embarcarla a los barcos españoles. Puente Colonial de Paso de Ovejas, fue construido sobre el río Atliyac en el año de 1600. Dicho puente se le llamaba Puente Colonial, mismo que unía a la Ciudad y Puerto de Veracruz con la Capital del País.
---	---

Fuente: www.inafed.gob.mx/wb2/ELOCAL/ELOC_Enciclopedia

Hablantes de lengua indígena	Dialecto	Número de personas
	Zapoteco, maya, náhuatl, totonaco y No especificado.	63

Fuente: INEGI. Veracruz de Ignacio de la Llave. II Censo de Población y Vivienda, 2005. Tabulados básicos

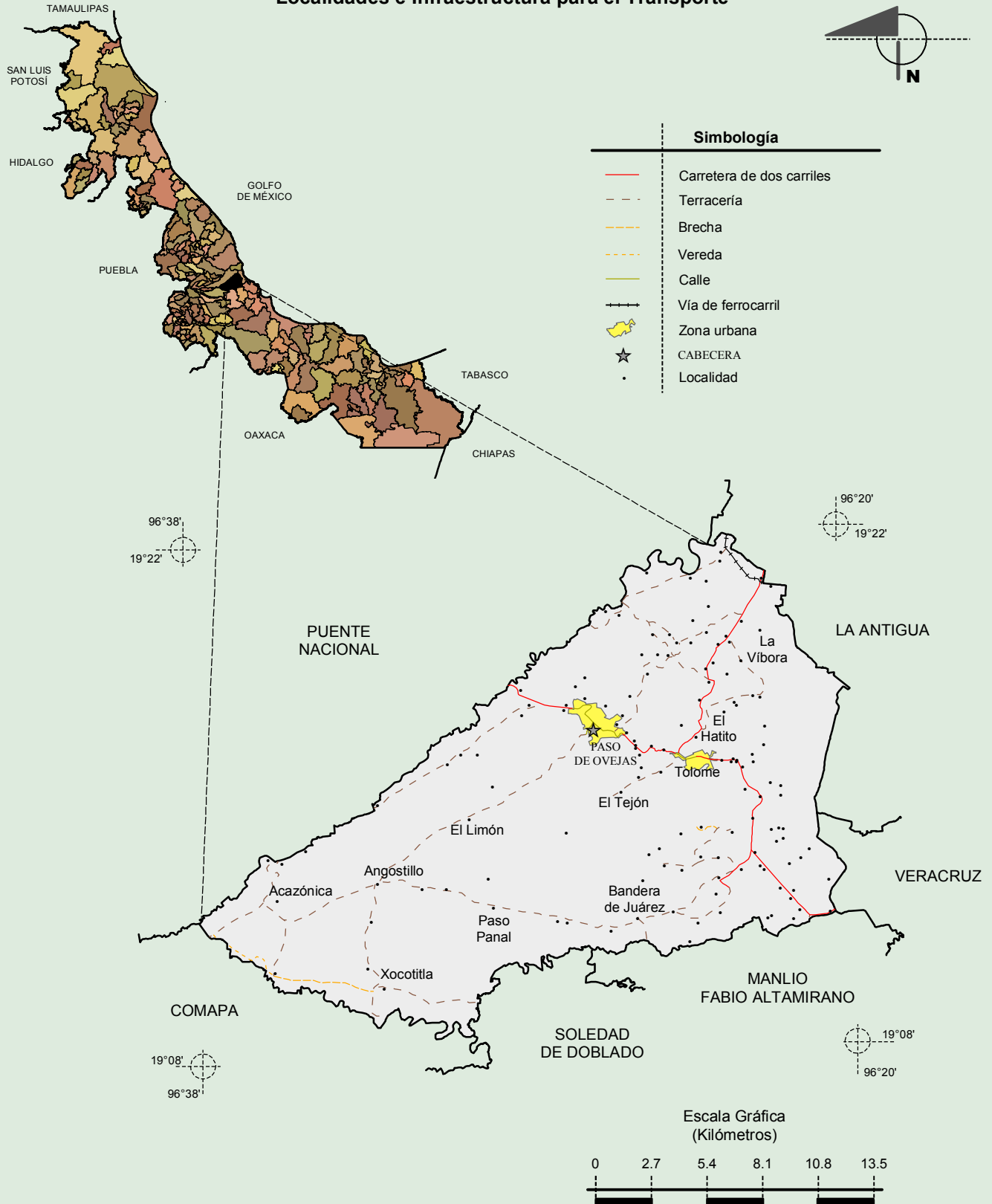
Cultura popular	Artesanías	Gastronomía	Música
	Se elaboran fustes (sillas de montar), escobas, mecates o pitas y figuras de cemento utilizadas en lápidas.	Los platillos más representativos del municipio son: Barbacoa (carne de res, chile ancho y aguacatillo), Tamales de masa (maíz, manteca y carne), Gandinga (verduras y especias).	Es típico del municipio el Danzón.

Fuente: www.inafed.gob.mx/wb2/ELOCAL/ELOC Enciclopedia

Compendio de información geográfica municipal de los Estados Unidos Mexicanos

Paso de Ovejas, Veracruz de Ignacio de la Llave

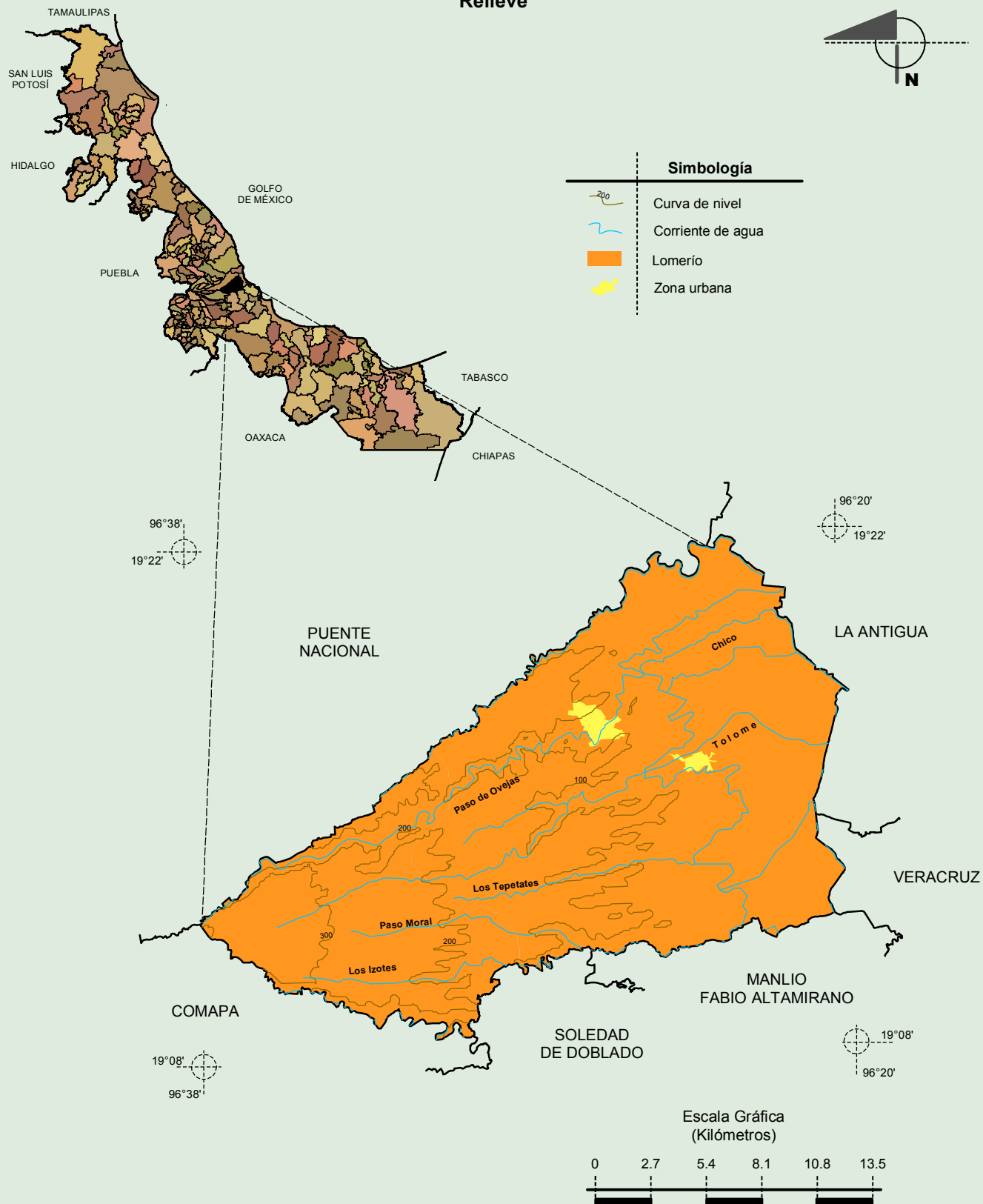
Localidades e Infraestructura para el Transporte



Fuente: INEGI. Marco Geoestadístico 2010, versión 4.3.
INEGI. Información Topográfica Digital Escala 1:250 000 serie III.

Compendio de información geográfica municipal de los Estados Unidos Mexicanos
Paso de Ovejas, Veracruz de Ignacio de la Llave

Relieve



Fuente: INEGI. *Marco Geoestadístico 2010, versión 4.3.*

INEGI. Información Topográfica Digital Escala 1:250 000 serie III.

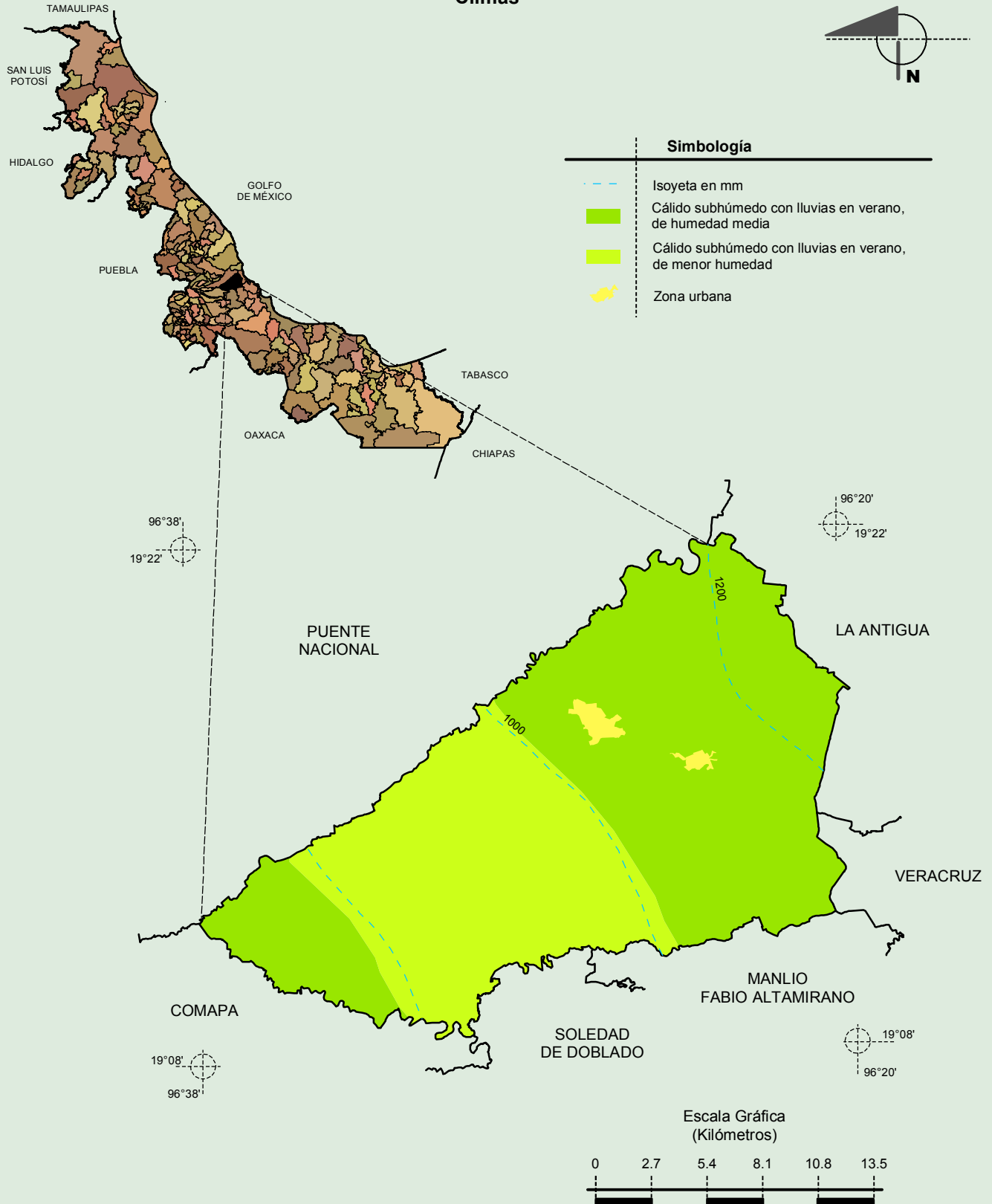
INEGI. Continuo Nacional del Conjunto de Datos Geográficos de la Carta Fisiográfica 1:1 000 000, serie I.

INEGI-CONAGUA. 2007. Mapa de la Red Hidrográfica Digital de México escala 1:250 000. México.

Compendio de información geográfica municipal de los Estados Unidos Mexicanos

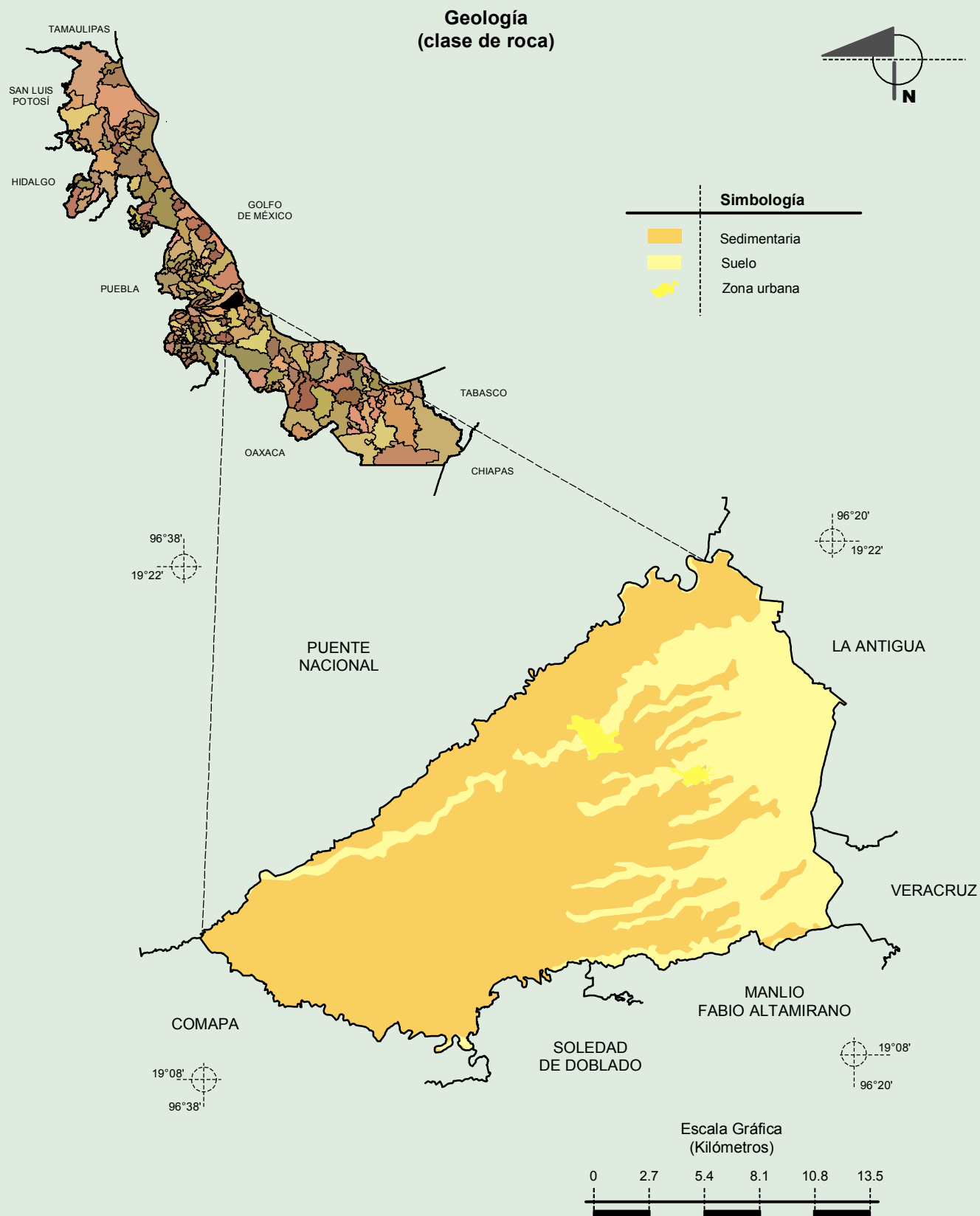
Paso de Ovejas, Veracruz de Ignacio de la Llave

Climas



Fuente: INEGI. Marco Geoestadístico 2010, versión 4.3.

INEGI. Continuo Nacional del Conjunto de Datos Geográficos de las Cartas de Climas y Precipitación Total Anual
1:1 000 000, serie I.



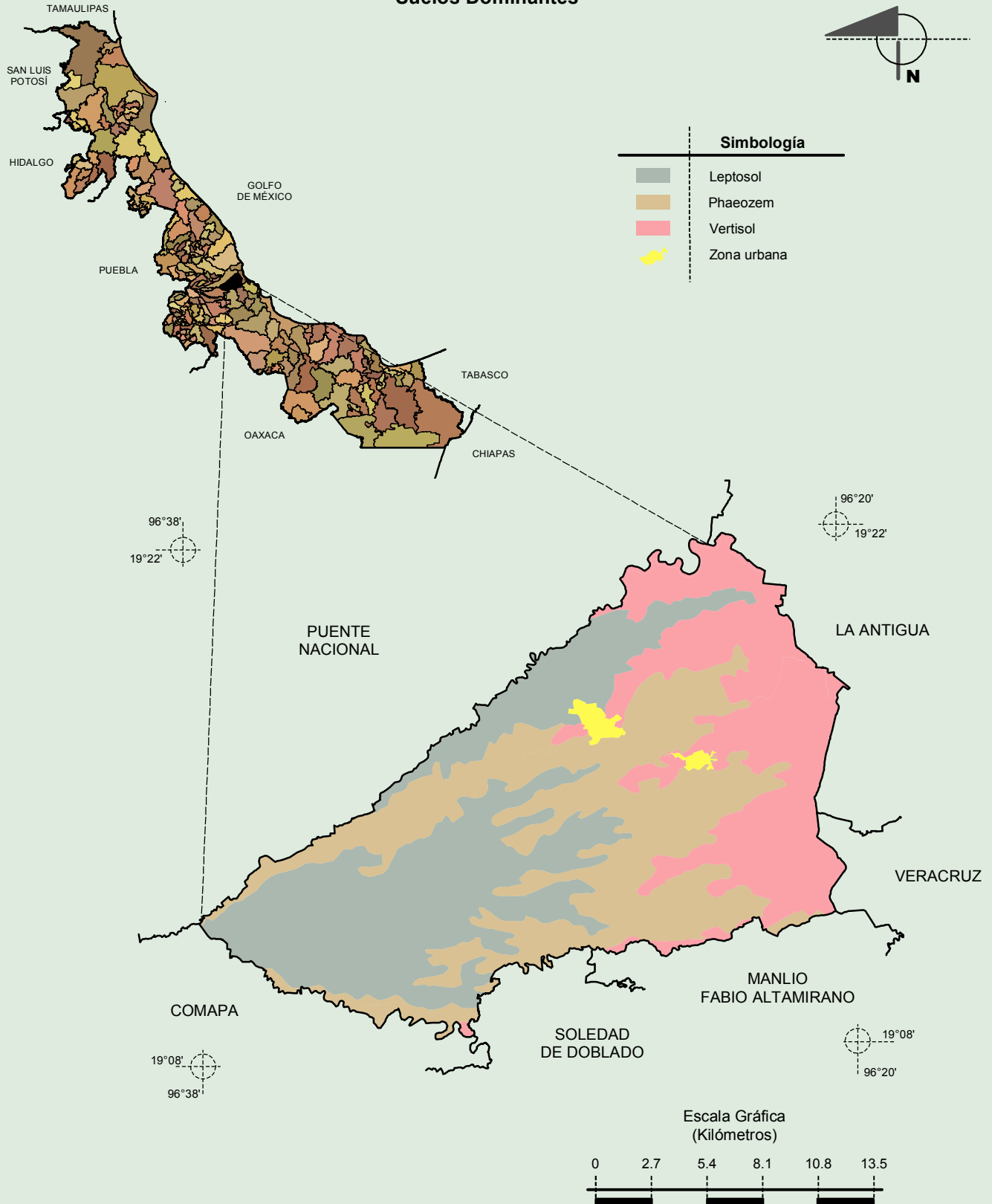
Fuente: INEGI. *Marco Geoestadístico 2010, versión 4.3.*

INEGI. Continuo Nacional del Conjunto de Datos Geográficos de la Carta Geológica 1:250 000, serie I.

Compendio de información geográfica municipal de los Estados Unidos Mexicanos

Paso de Ovejas, Veracruz de Ignacio de la Llave

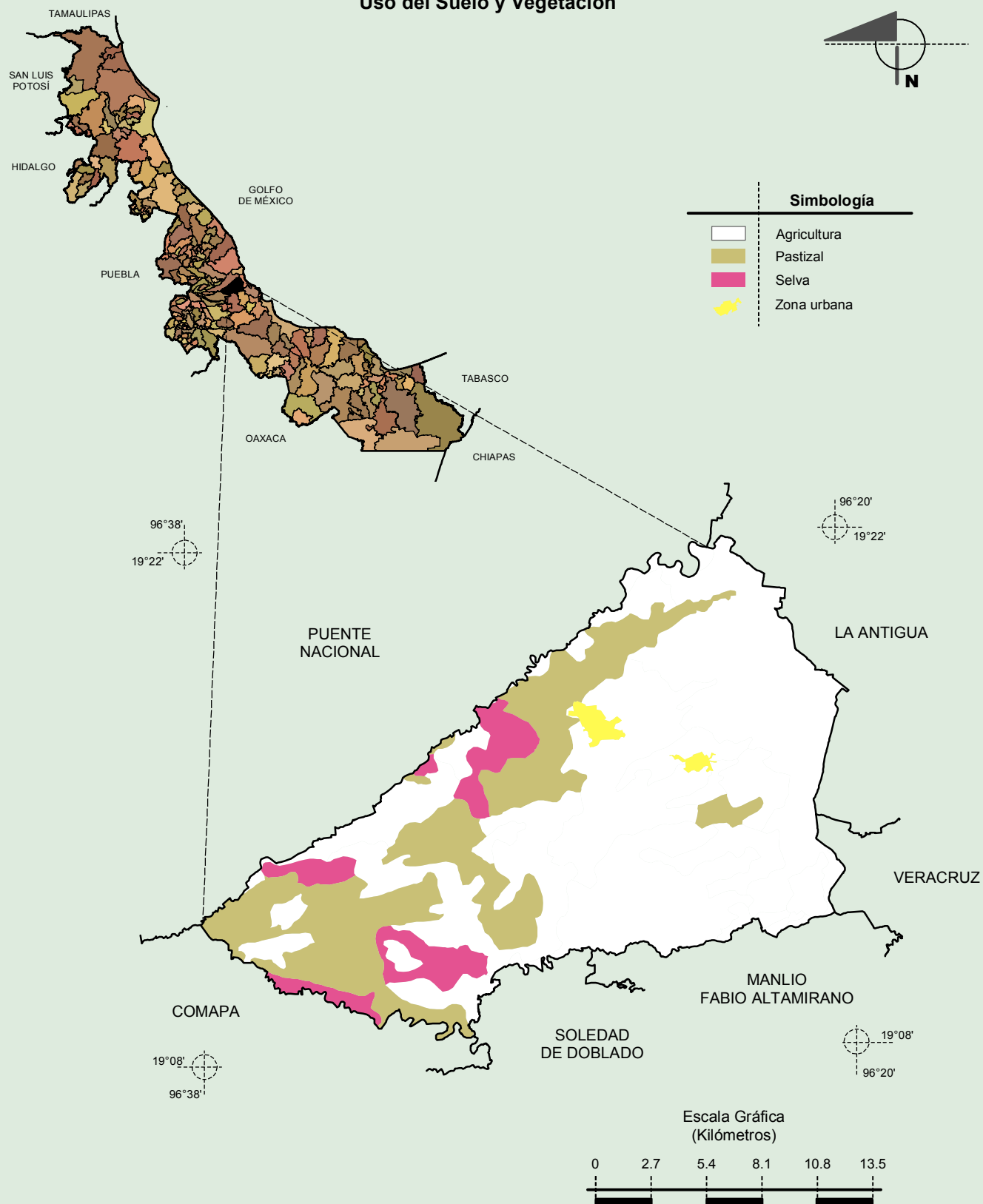
Suelos Dominantes



Fuente: INEGI. *Marco Geoestadístico 2010, versión 4.3.*

INEGI. Conjunto de Datos Vectorial Edafológico, Escala 1:250 000, Serie II (Continuo Nacional).

Uso del Suelo y Vegetación



Fuente: INEGI. *Marco Geoestadístico 2010, versión 4.3.*

INEGI. Conjunto de Datos Vectoriales de Uso del Suelo y Vegetación Serie III Escala 1:250 000.