



# Compendio de información geográfica municipal 2010

La Perla

Veracruz de Ignacio de la Llave



**Compendio de información geográfica municipal de los  
Estados Unidos Mexicanos  
La Perla, Veracruz de Ignacio de la Llave  
clave geoestadística 30127**

Ubicación geográfica	Coordenadas y altitud	Colindancias	Otros datos
	Entre los paralelos 18° 55' y 19° 04' de latitud norte; los meridianos 97° 05' y 97° 18' de longitud oeste; altitud entre 1 300 y 5 400 m.	Colinda al norte con los municipios de Calchahuaco y Coscomatepec; al este con los municipios de Coscomatepec y Atzacan; al sur con los municipios de Atzacan y Mariano Escobedo; al oeste con el municipio de Mariano Escobedo, el estado de Puebla y el municipio de Calchahuaco.	Ocupa el 0.19% de la superficie del estado. Cuenta con 49 localidades y una población total de 23 648 habitantes <a href="http://mapserver.inegi.org.mx/mg_n2k/">http://mapserver.inegi.org.mx/mg_n2k/</a> ; resultado del censo 2010.

Fisiografía	Provincia	Subprovincia	Sistemas de topofomas
	Eje Neovolcánico (100.00%)	Lagos y Volcanes de Anáhuac (99.91%) y Chiconquiaco (0.10%)	Sierra volcánica con estrato volcanes o estrato volcanes aislados (61.32%), Sierra volcánica de laderas tendidas con mesetas (35.08%), Meseta basáltica escalonada con lomerío (3.50%) y Lomerío de aluvión antiguo con llanuras (0.10%)

Clima	Rango de temperatura	Rango de precipitación	Clima
	0 – 20°C	900 – 1 600 mm	Templado húmedo con abundantes lluvias en verano (45.14%), semifrío subhúmedo con lluvias en verano (24.65%), semicálido húmedo con lluvias todo el año (14.64%), templado subhúmedo con lluvias en verano (8.15%) y frío (7.42%)

Geología	Periodo	Roca	Sitios de interés
	Neógeno (71.52%), Cretácico (16.63%) y Cuaternario (11.48%)	Ígnea extrusiva: brecha volcánica intermedia (57.91%), andesita (13.62%), toba ácida (3.18%), basalto (2.22%) y toba básica (0.73%)	No disponible

		Sedimentaria: caliza (11.76%), lutita (4.86%) y brecha sedimentaria (3.01%) Suelo: aluvial (2.34%)	
--	--	---	--

*Nota: el porcentaje faltante corresponde a Zona Urbana con (0.37%).*

<b>Edafología</b>	Suelo dominante
	Andosol (82.56%), Regosol (11.95%) y Leptosol (5.12%)

*Nota: el porcentaje faltante corresponde a Zona Urbana con (0.37%).*

	Región hidrológica	Cuenca	Subcuenca	Corrientes de agua	Cuerpos de agua
<b>Hidrografía</b>	Papaloapan (100.00%)	R. Papaloapan (96.30%), R. Jamapa y Otros (3.70%)	R. Blanco (96.30%) y R. Atoyac (3.70%)	Perennes: Cardosanto, El Candelero, Chicola, Metlac y Orizaba Intermitente: Tenexalapa	No disponible

<b>Uso del suelo y vegetación</b>	Uso del suelo	Vegetación
	Agricultura (38.66%) y zona urbana (0.37%)	Bosque (44.25%) y pastizal (11.90%)

*Nota: el porcentaje faltante corresponde NA (4.82%).*

<b>Uso potencial de la tierra</b>	Agrícola	Pecuario
	Para la agricultura mecanizada continua (4.76%) Para la agricultura con tracción animal continua (3.31%) Para la agricultura con tracción animal estacional (9.55%) Para la agricultura manual continua (13.54%) Para la agricultura manual estacional (21.87%) No apta para la agricultura (46.97%)	Para el establecimiento de praderas cultivadas con maquinaria agrícola (4.76%) Para el establecimiento de praderas cultivadas con tracción animal (3.31%) Para el aprovechamiento de la vegetación de pastizal (8.52%) Para el aprovechamiento de la vegetación natural diferente del pastizal (29.68%) Para el aprovechamiento de la vegetación natural únicamente por el ganado caprino (27.45%) No apta para uso pecuario (26.28%)

<b>Zona urbana</b>	La zona urbana está creciendo sobre suelo Aluvial del Cuaternario, en sierra volcánica de laderas tendidas con mesetas; sobre áreas originalmente ocupadas por suelo denominado Andosol; tiene clima semicálido húmedo con lluvias todo el año, y está creciendo sobre terrenos previamente ocupados por agricultura.
--------------------	---

<b>Zonas arqueológicas y monumentos históricos</b>	Parroquia Santa María Guadalupe, construida en el Siglo pasado, ubicado en la cabecera municipal.
--	---

Fuente: [www.inafed.gob.mx/wb2/ELOCAL/ELOC\\_Enciclopedia](http://www.inafed.gob.mx/wb2/ELOCAL/ELOC_Enciclopedia)

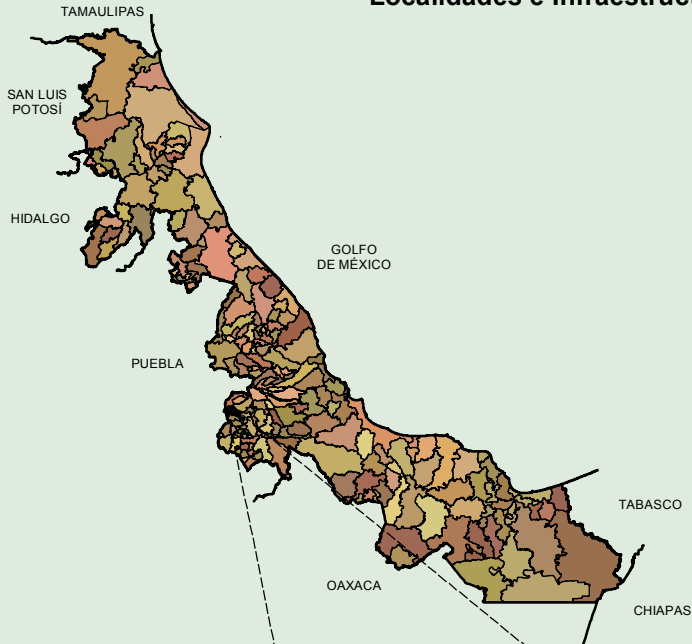
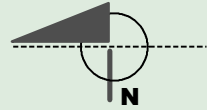
<b>Hablantes de lengua indígena</b>	Dialecto	Número de personas
	Amuzgo, Mixteco, Zapoteco, Náhuatl, Tepehua, Totonaca y No especificado	80

Fuente: INEGI. Veracruz de Ignacio de la Llave. *II Censo de Población y Vivienda, 2005. Tabulados básicos*

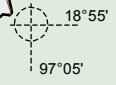
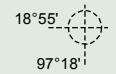
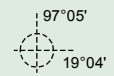
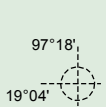
<b>Cultura popular</b>	Artesanías	Gastronomía	Música
	No disponible	El mole y la barbacoa.	No disponible

Fuente: [www.inafed.gob.mx/wb2/ELOCAL/ELOC\\_Enciclopedia](http://www.inafed.gob.mx/wb2/ELOCAL/ELOC_Enciclopedia)

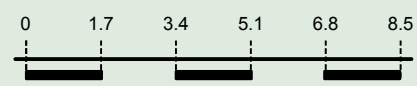
Localidades e Infraestructura para el Transporte



Simbología	
	Carretera de dos carriles
	Terracería
	Brecha
	Vereda
	Calle
	Zona urbana
	CABECERA
	Localidad



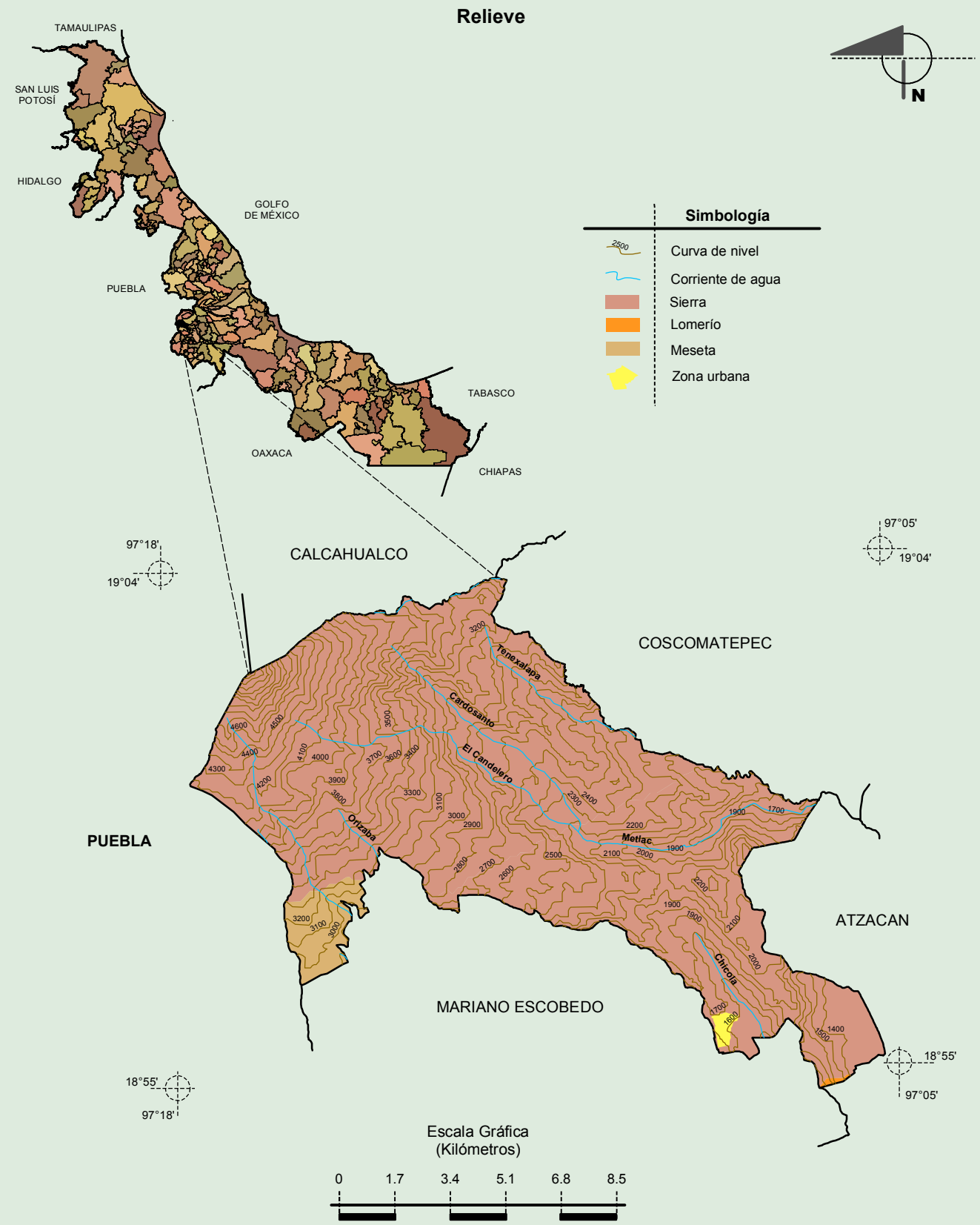
Escala Gráfica  
(Kilómetros)



INEGI. Compendio de información geográfica municipal 2010. La Perla, Veracruz de Ignacio de la Llave. 2010

Fuente: INEGI. Marco Geoestadístico 2010, versión 4.3.  
 INEGI. Información Topográfica Digital Escala 1:250 000 serie III.

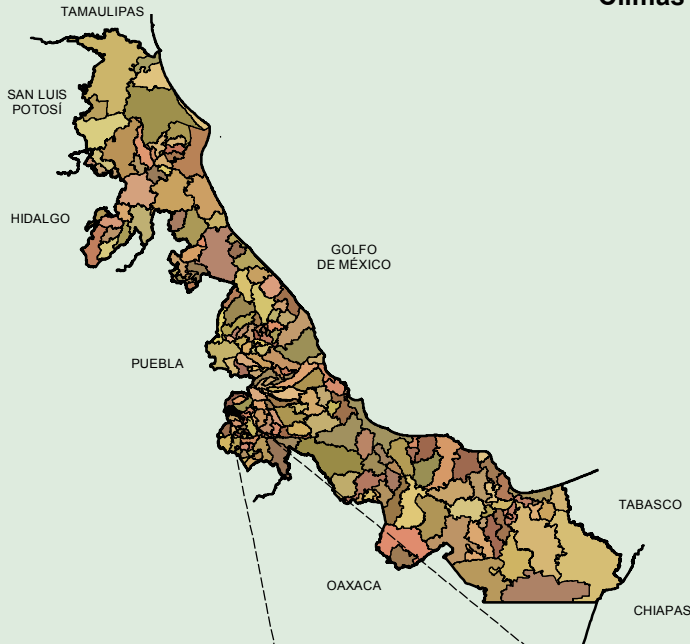
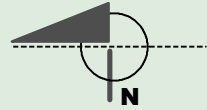
**Compendio de información geográfica municipal de los Estados Unidos Mexicanos**  
**La Perla, Veracruz de Ignacio de la Llave**



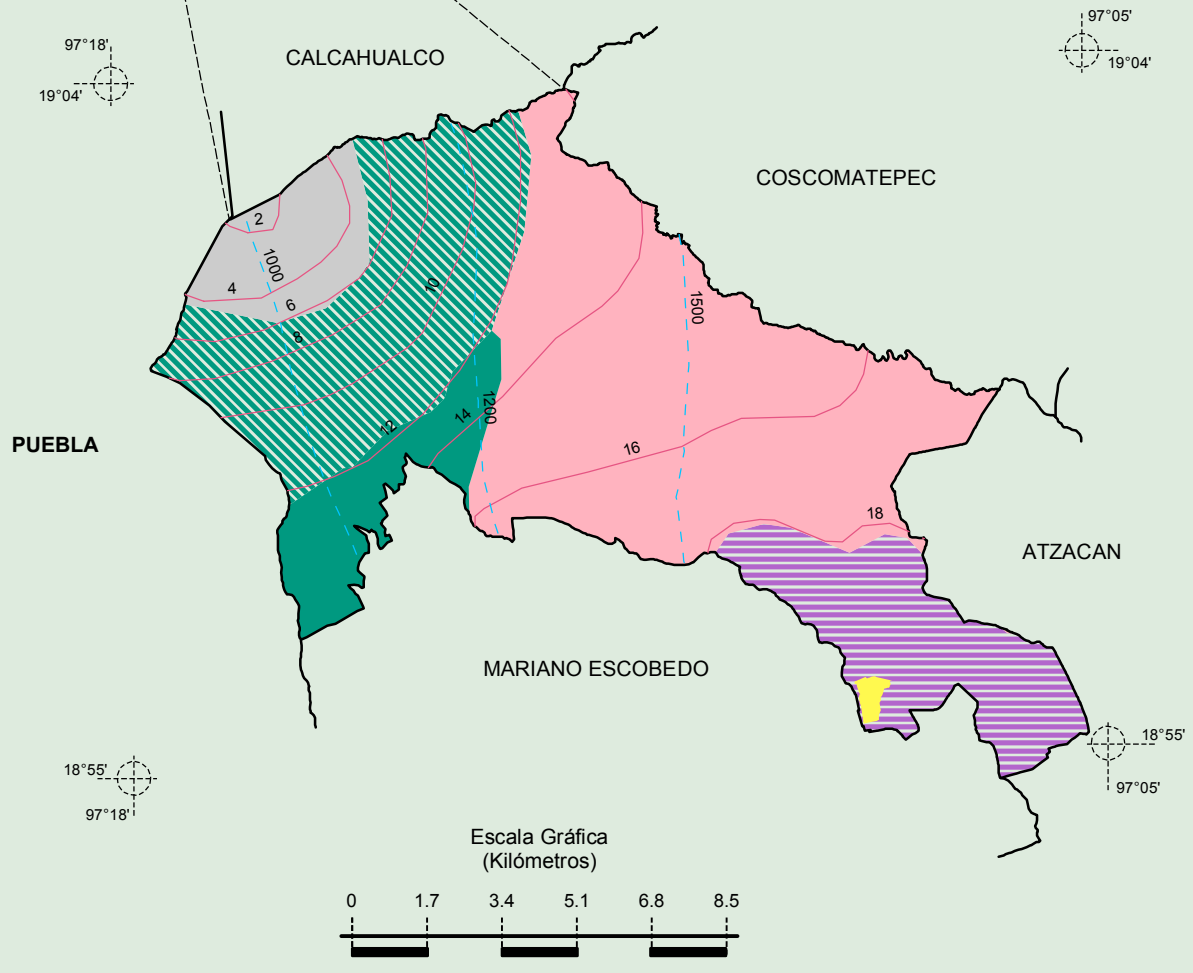
Fuente: INEGI. *Marco Geoestadístico 2010, versión 4.3.*  
 INEGI. Información Topográfica Digital Escala 1:250 000 serie III.  
 INEGI. Continuo Nacional del Conjunto de Datos Geográficos de la Carta Fisiográfica 1:1 000 000, serie I.  
 INEGI-CONAGUA. 2007. Mapa de la Red Hidrográfica Digital de México escala 1:250 000. México.

**Compendio de información geográfica municipal de los Estados Unidos Mexicanos**  
**La Perla, Veracruz de Ignacio de la Llave**

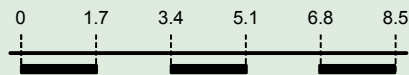
**Climas**



Simbología	
	Isoyeta en mm
	Isoterma en °C
	Semicálido húmedo con lluvias todo el año
	Templado húmedo con abundantes lluvias en verano
	Templado subhúmedo con lluvias en verano
	Semifrío subhúmedo con lluvias en verano
	Frío
	Zona urbana



Escala Gráfica  
(Kilómetros)

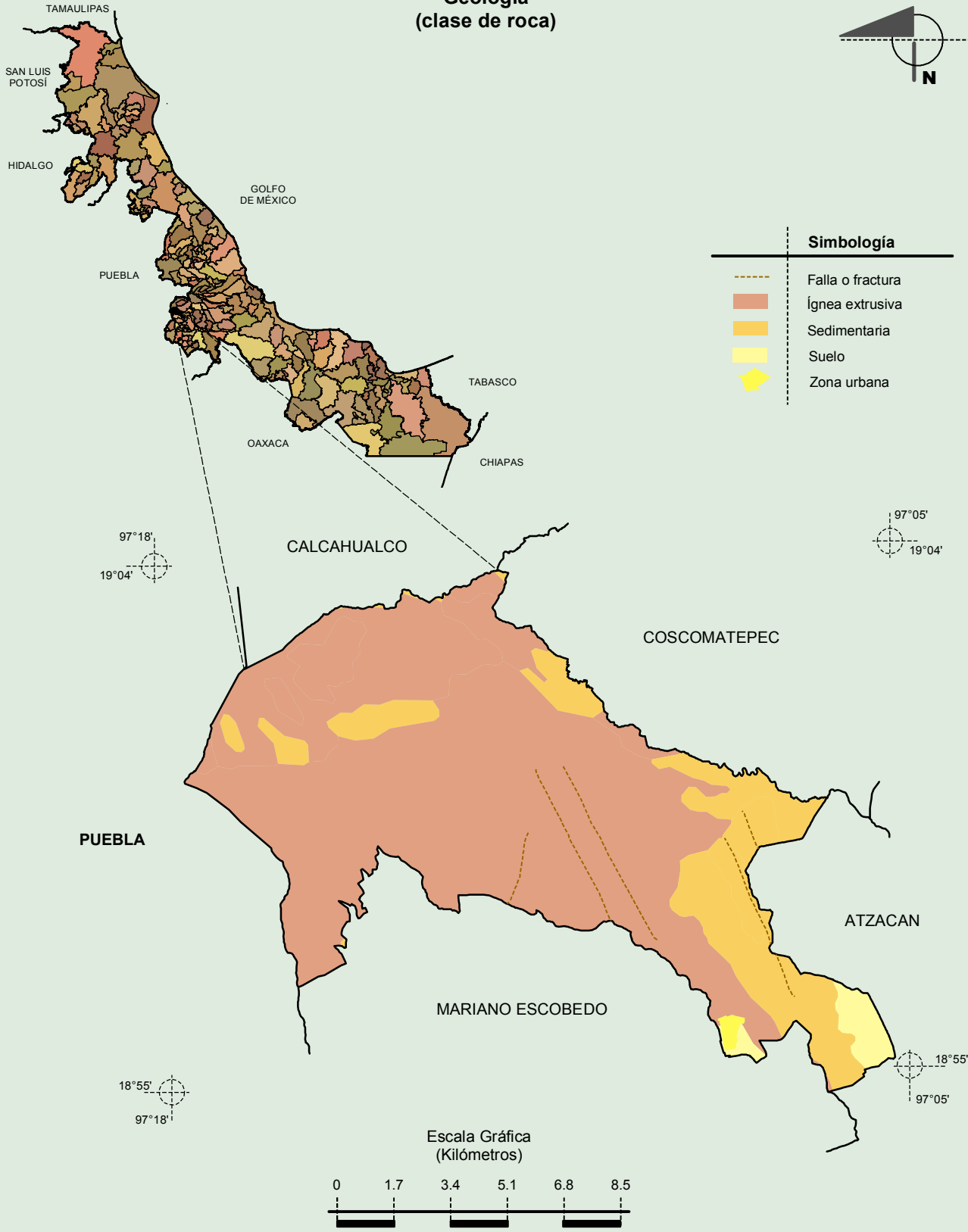
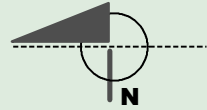


INEGI. Compendio de información geográfica municipal 2010. La Perla, Veracruz de Ignacio de la Llave. 2010

Fuente: INEGI. Marco Geoestadístico 2010, versión 4.3.

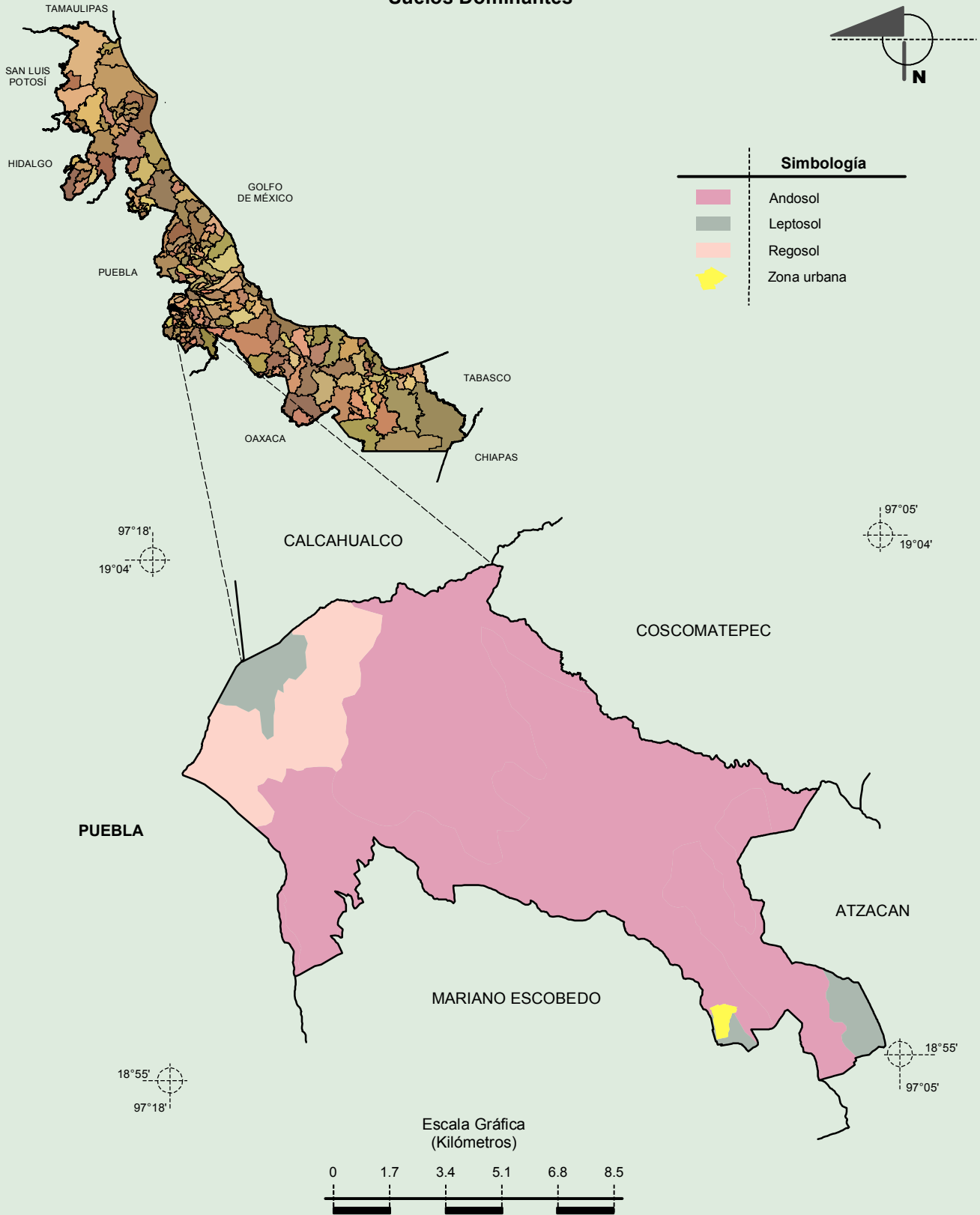
INEGI. Continuo Nacional del Conjunto de Datos Geográficos de las Cartas de Climas, Precipitación Total Anual y Temperatura Media Anual 1:1 000 000, serie I.

**Geología  
 (clase de roca)**



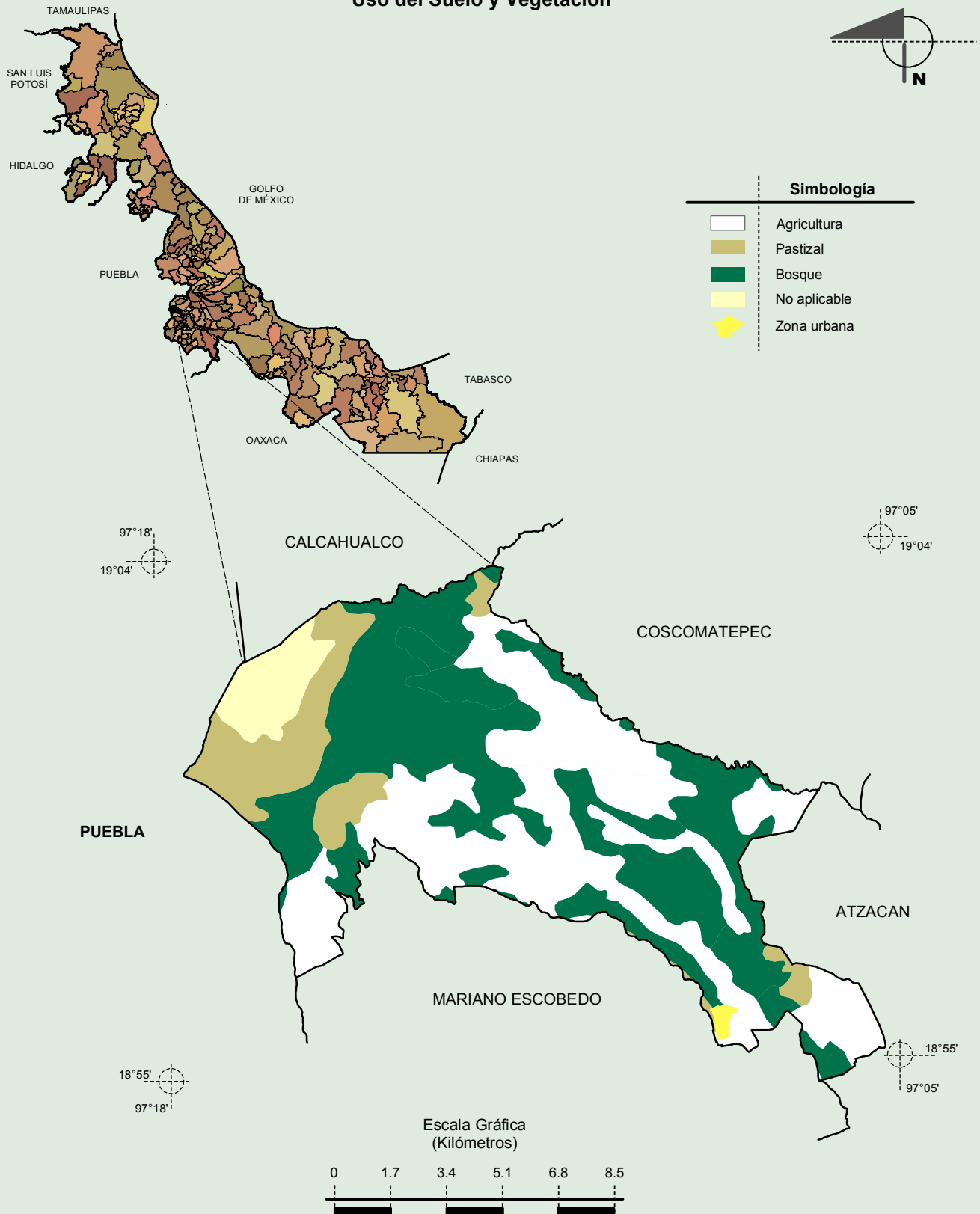
Fuente: INEGI. Marco Geoestadístico 2010, versión 4.3.  
 INEGI. Continuo Nacional del Conjunto de Datos Geográficos de la Carta Geológica 1:250 000, serie I.

Suelos Dominantes



Fuente: INEGI. Marco Geoestadístico 2010, versión 4.3.  
 INEGI. Conjunto de Datos Vectorial Edafológico, Escala 1:250 000, Serie II (Continuo Nacional).

Uso del Suelo y Vegetación



Fuente: INEGI. *Marco Geoestadístico 2010, versión 4.3.*  
 INEGI. Conjunto de Datos Vectoriales de Uso del Suelo y Vegetación Serie III Escala 1:250 000.