



Compendio de información geográfica municipal 2010

Playa Vicente

Veracruz de Ignacio de la Llave



**Compendio de información geográfica municipal de los
Estados Unidos Mexicanos
Playa Vicente, Veracruz de Ignacio de la Llave
clave geoestadística 30130**

Ubicación geográfica	Coordenadas y altitud	Colindancias	Otros datos
	Entre los paralelos 17° 34' y 17° 57' de latitud norte; los meridianos 95° 21' y 95° 54' de longitud oeste; altitud entre 10 y 200 m.	Colinda al norte con el estado de Oaxaca y los municipios de José Azueta, Isla y Juan Rodríguez Clara; al este con los municipios de Juan Rodríguez Clara, San Juan Evangelista y el estado de Oaxaca; al sur con el estado de Oaxaca y el municipio de Santiago Sochiapan; al oeste con el municipio de Santiago Sochiapan y el estado de Oaxaca.	Ocupa el 1.67% de la superficie del estado. Cuenta con 353 localidades y una población total de 40 984 habitantes http://mapserver.inegi.org.mx/mgn2k/ ; resultado del censo 2010.

Fisiografía	Provincia	Subprovincia	Sistemas de topofomas
	Llanura Costera del Golfo Sur (100.00%)	Llanura Costera Veracruzana (100.00%)	Lomerío típico (82.30%), Llanura aluvial con lomerío (14.37%) y Llanura aluvial costera inundable (3.33%)

Clima	Rango de temperatura	Rango de precipitación	Clima
	24 – 28°C	1 400 – 2 600 mm	Cálido subhúmedo con lluvias en verano (73.64%) y cálido húmedo con abundantes lluvias en verano (26.36%)

Geología	Periodo	Roca	Sitios de interés
	Neógeno (90.52%), Cuaternario (4.72%), Paleógeno (1.65%) y Cretácico (2.07%)	Sedimentaria: arenisca (74.29%), conglomerado (10.40%), lutita-arenisca (7.47%) y caliza (2.08%) Suelo: aluvial (4.72%)	No aplica

Nota: el porcentaje faltante corresponde a Zona Urbana con (0.99%) y Cuerpos de Agua con (0.05%)

Edafología	Suelo dominante
	Luvisol (56.48%), Phaeozem (15.28%), Cambisol (6.83%), Regosol (7.49%), Vertisol (6.44%), Fluvisol (3.31%) y Gleysol (3.13%)

Nota: el porcentaje faltante corresponde a Zona Urbana con (0.99%) y Cuerpos de Agua con (0.05%).

	Región hidrológica	Cuenca	Subcuenca	Corrientes de agua	Cuerpos de agua
Hidrografía	Papaloapan (100.00%)	R. Papaloapan (100.00%)	R. de la Lana (44.80%), R. Tesechoacán (42.03%), R. Manso (12.92%) y R. Obispo (0.25%)	Perennes: Limón, Tecamate Mixtan, Colorado, Las Flores, Estancia, Chilapa, Zacate, Tepejilote, Agua Fría, Manso y Xochiapa Intermitentes: La Chompita, El Jonote, El Celestino, Bermejo, El Tabacal, Las Mulas, León, Largo, Tomatillos y Jonotal.	Perennes (0.03%) Intermitente (0.02%)

Uso del suelo y vegetación	Uso del suelo	Vegetación
	Agricultura (8.74%) y zona urbana (0.99%)	Pastizal (85.09%), selva (4.72%) y bosque (0.41%)

Nota: el porcentaje faltante corresponde a Cuerpos de Agua con (0.05%).

Uso potencial de la tierra	Agrícola	Pecuario
	Para la agricultura mecanizada continua (65.94%) Para la agricultura con tracción animal continua (15.73%) Para la agricultura manual continua (5.29%) No apta para la agricultura (13.04%)	Para el establecimiento de praderas cultivadas con maquinaria agrícola (65.94%) Para el establecimiento de praderas cultivadas con tracción animal (15.73%) Para el aprovechamiento de la vegetación de pastizal (16.28%) Para el aprovechamiento de la vegetación natural diferente del pastizal (0.73%) No apta para uso pecuario (1.32%)

Zona urbana	Las zonas urbanas están creciendo sobre rocas sedimentarias del Neógeno, en lomerío típico y llanura aluvial con lomerío; sobre áreas donde originalmente había suelos denominados Luvisol, Phaeozem y Vertisol; tienen clima cálido subhúmedo con lluvias en verano y cálido húmedo con abundantes lluvias en verano, y están creciendo sobre terrenos previamente ocupados por pastizal y selva.
--------------------	--

Zonas arqueológicas y monumentos históricos	<p>Dentro del municipio existen más de 30 sitios arqueológicos, con asentamientos probables de olmecas, tononacos, nahuas, pipiles, mixes, mixtecos - zapotecos.</p> <p>Los sitios más importantes son:</p> <p>Sitio Arqueológico "El Jonotal", (Mixteca - Tachisca) ubicado en Nuevo Ixcatlan, dentro del municipio y parte en el Estado de Oaxaca con una extensión aproximada de 12,000 Hectáreas.</p> <p>Huaspaltepec, ubicado a un lado de la cabecera municipal, se considera llegó a contar con 50.000 casas habitación; para realzar su importancia se instaló en Playa Vicente; sus temas son arqueológicos, fiestas indígenas y mestizas tradicionales.</p> <p>Algunas casas de principio de siglo que se encuentran ubicadas en la cabecera municipal en el corazón de Playa Vicente, uno de estos edificios fue adquirido por el H. Ayuntamiento para convertirlo en el centro municipal de Cultura.</p>
--	--

Fuente: www.inafed.gob.mx/wb2/ELOCAL/ELOC_Enciclopedia

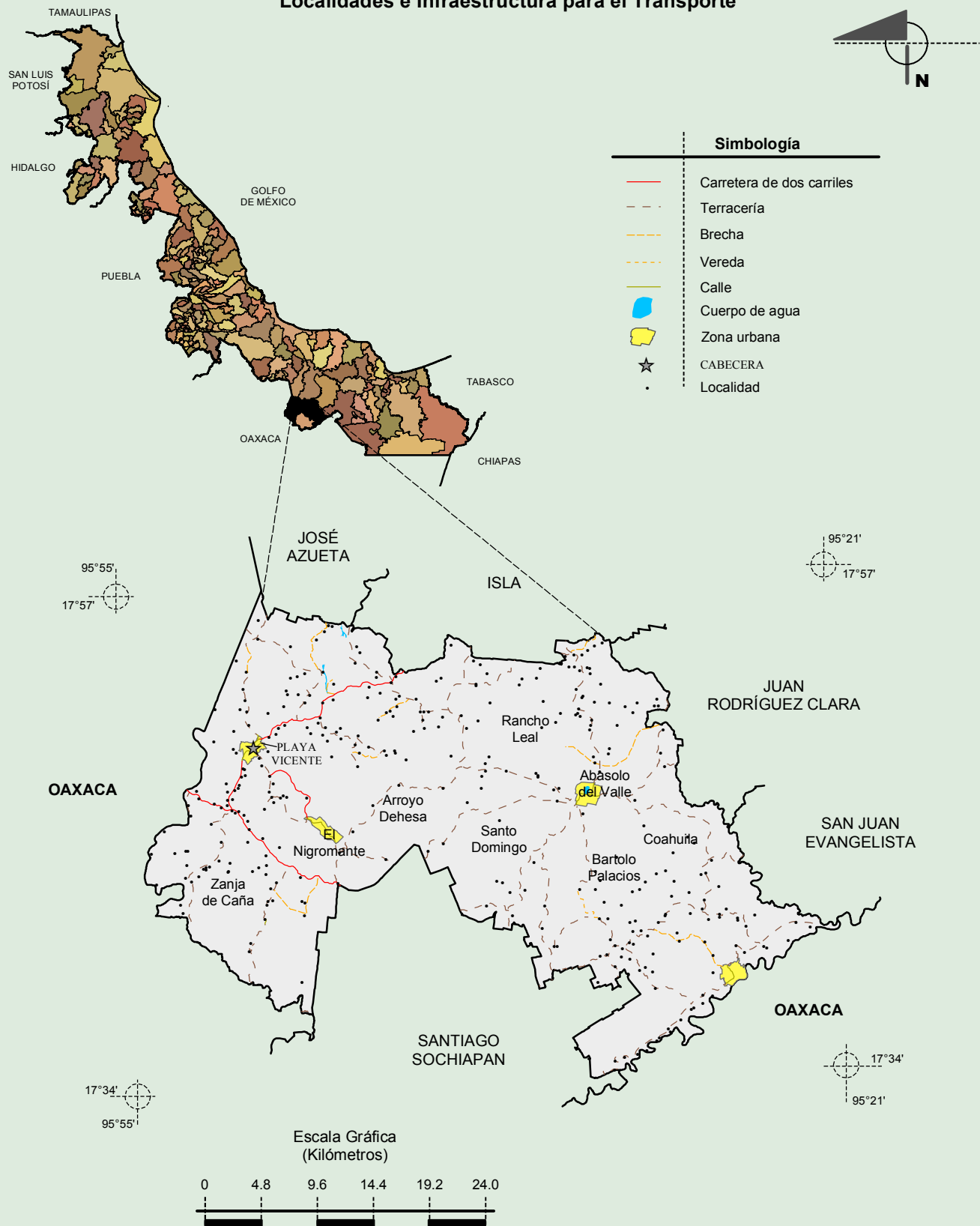
Hablantes de lengua indígena	Dialecto	Número de personas
	Amuzgo, Chichimeca Jonaz, Huasteco, Huave, Ixcateco, Chinanteco, Mixteco; Zapoteco, Maya, Mazateco, Mixe, Náhuatl, Otomí, Popoluca, Tepehua, Tepehuano de Durango, Totonaco, Triqui, Tzeltal.	9346

Fuente: INEGI. Veracruz de Ignacio de la Llave. *II Censo de Población y Vivienda, 2005. Tabulados básicos*

Cultura popular	Artesanías	Gastronomía	Música
	Cerámica en la comunidad Mixe de Arr. Santa María y Xochiapa. Cestería en la comunidad Zapoteca de Arroyo Zacate y Chinanteca de San Gabriel la Chinantla.	<p>Zona Mestiza: Las Chanquetas: Es una especie de tamal de masa envuelto en hoja de plátano.</p> <p>Zona Zapoteca: El tradicional caldo de fiesta con res y bolitas de masa llamadas Patas de Burro.</p> <p>Zona Chinanteca: Mole Amarillo con res, pollo y cerdo, bastante picoso.</p> <p>Zona Mazteca: Tamal de Yuca, Mole de Yuca, Tamal Cabeza de Tigre y Pilte de Pescado.</p>	Jarocho (zona mestiza), Bandas de Viento (zona Indígena).

Fuente: www.inafed.gob.mx/wb2/ELOCAL/ELOC_Enciclopedia

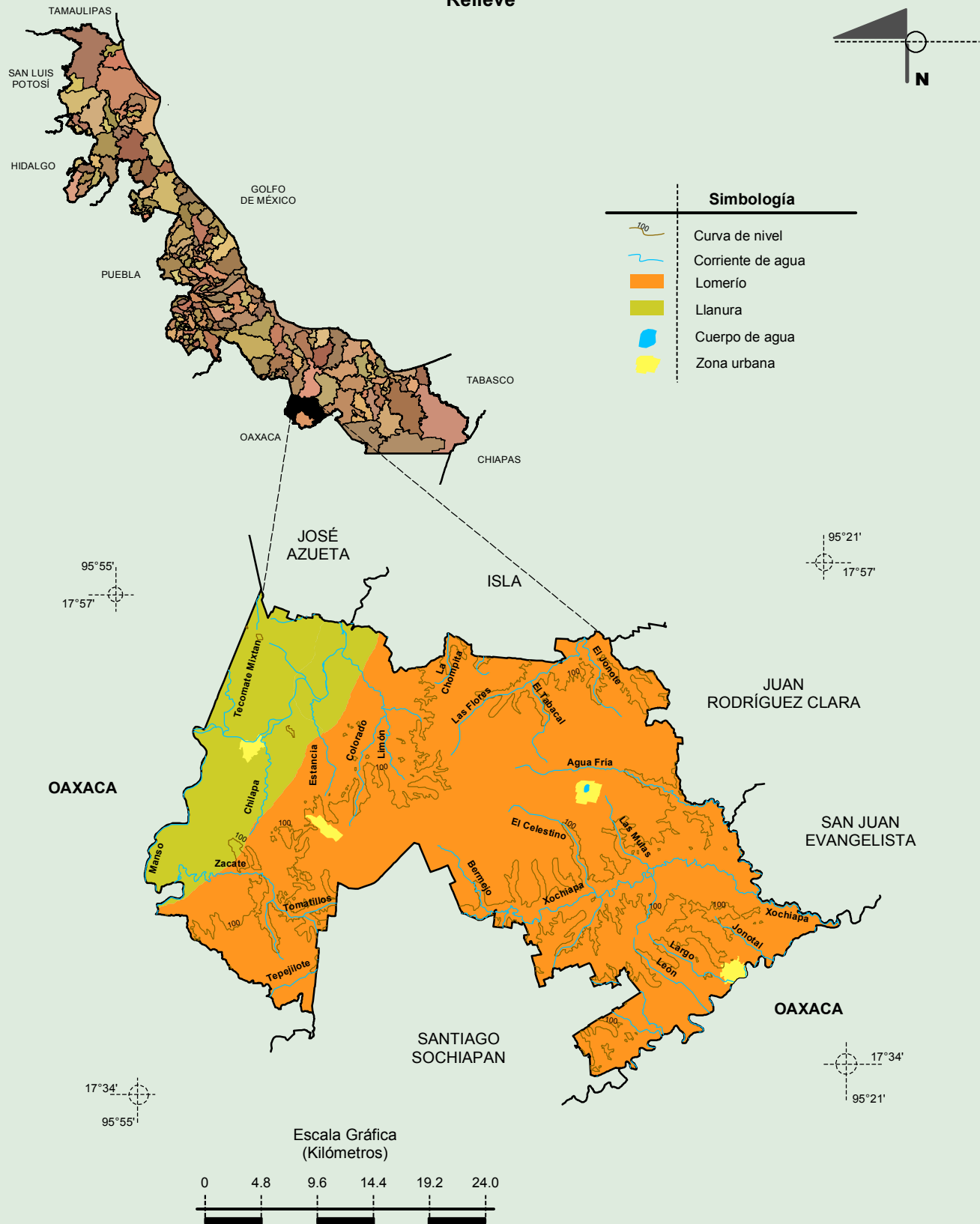
Localidades e Infraestructura para el Transporte



INEGI. Compendio de información geográfica municipal 2010. Playa Vicente, Veracruz de Ignacio de la Llave. 2010

**Compendio de información geográfica municipal de los Estados Unidos Mexicanos
Playa Vicente, Veracruz de Ignacio de la Llave**

Relieve



Fuente: INEGI. *Marco Geoestadístico 2010, versión 4.3.*

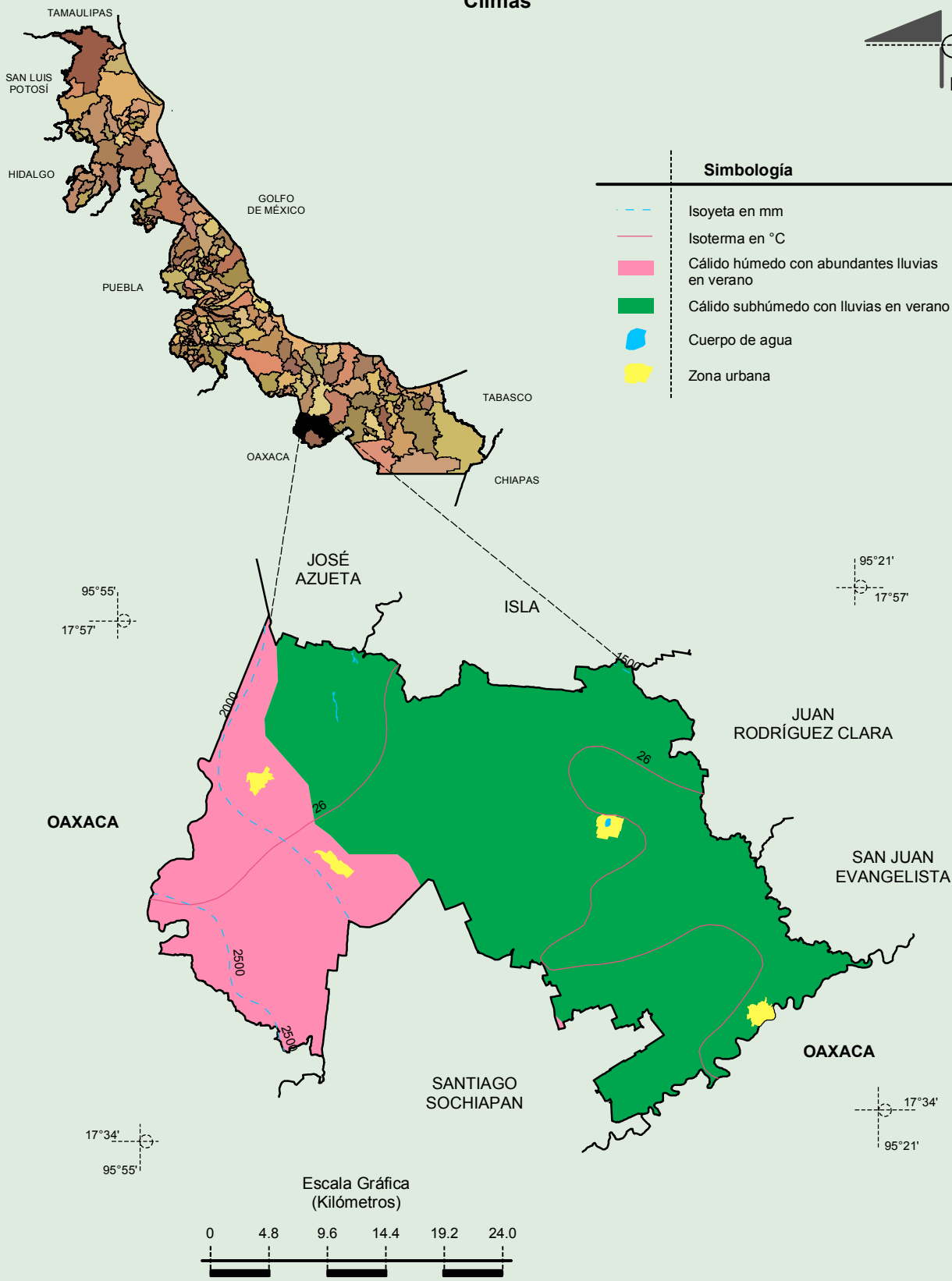
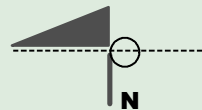
INEGI. Información Topográfica Digital Escala 1:250 000 serie II y III.

INEGI. Continuo Nacional del Conjunto de Datos Geográficos de la Carta Fisiográfica 1:1 000 000, serie I.

INEGI-CONAGUA. 2007. Mapa de la Red Hidrográfica Digital de México escala 1:250 000. México.

**Compendio de información geográfica municipal de los Estados Unidos Mexicanos
Playa Vicente, Veracruz de Ignacio de la Llave**

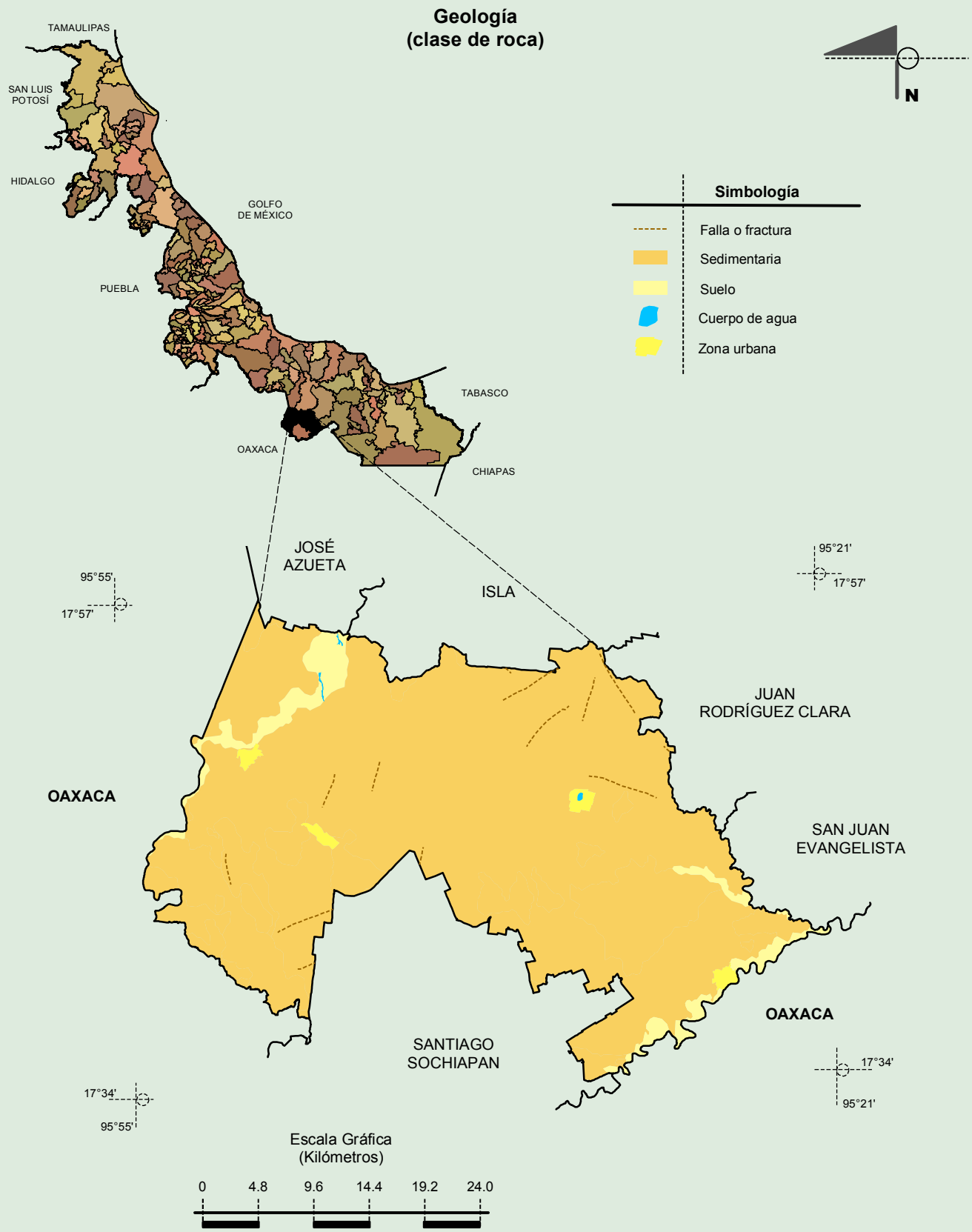
Climas



INEGI. Compendio de información geográfica municipal 2010. Playa Vicente, Veracruz de Ignacio de la Llave. 2010

Fuente: INEGI. *Marco Geoestadístico 2010, versión 4.3.*
 INEGI. Información Topográfica Digital Escala 1:250 000 serie II.
 INEGI. Continuo Nacional del Conjunto de Datos Geográficos de las Cartas de Climas, Precipitación Total Anual y Temperatura Media Anual 1:1 000 000, serie I.

Compendio de información geográfica municipal de los Estados Unidos Mexicanos
Playa Vicente, Veracruz de Ignacio de la Llave

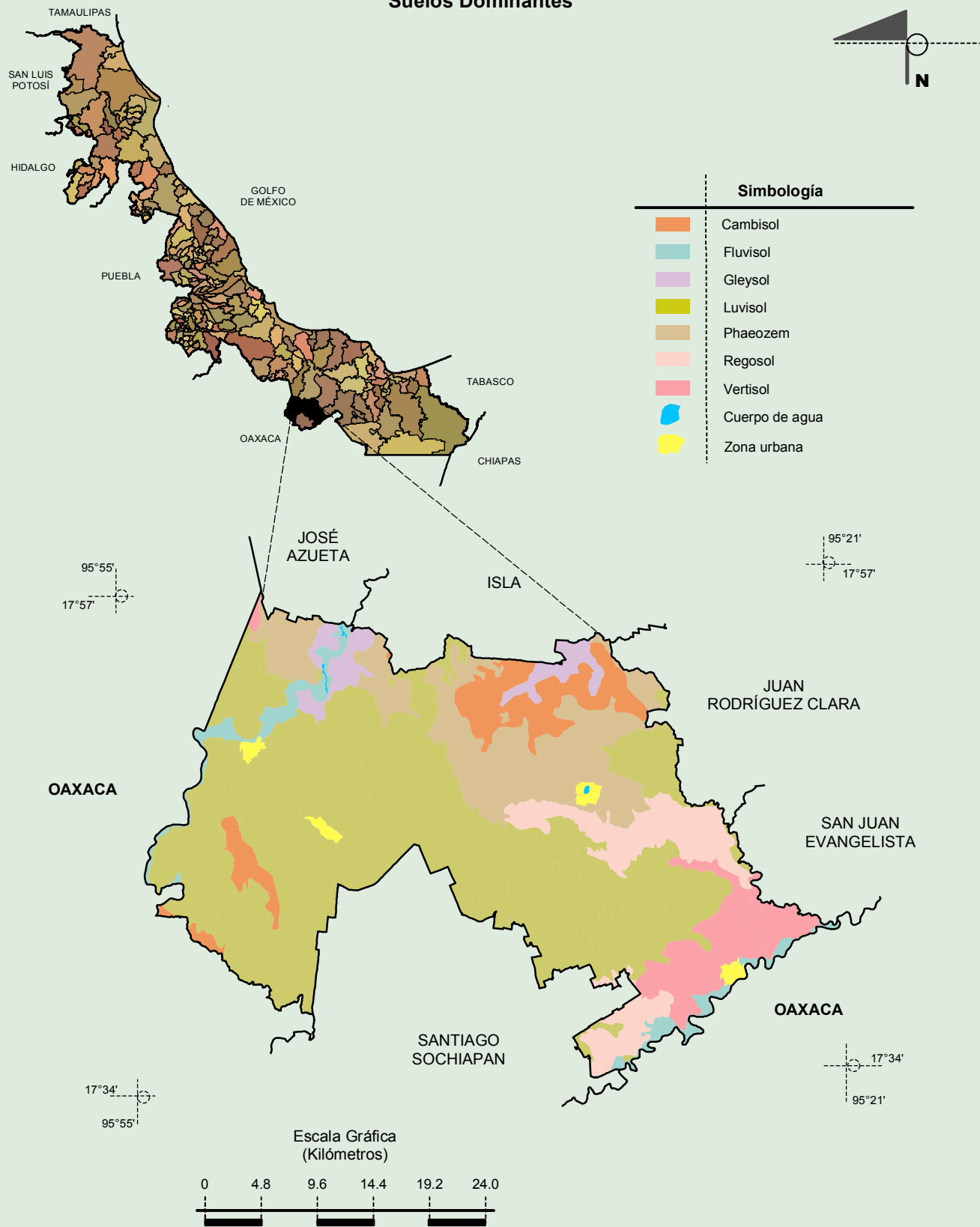


Fuente: INEGI. *Marco Geoestadístico 2010, versión 4.3.*

INEGI. Información Topográfica Digital Escala 1:250 000 serie II

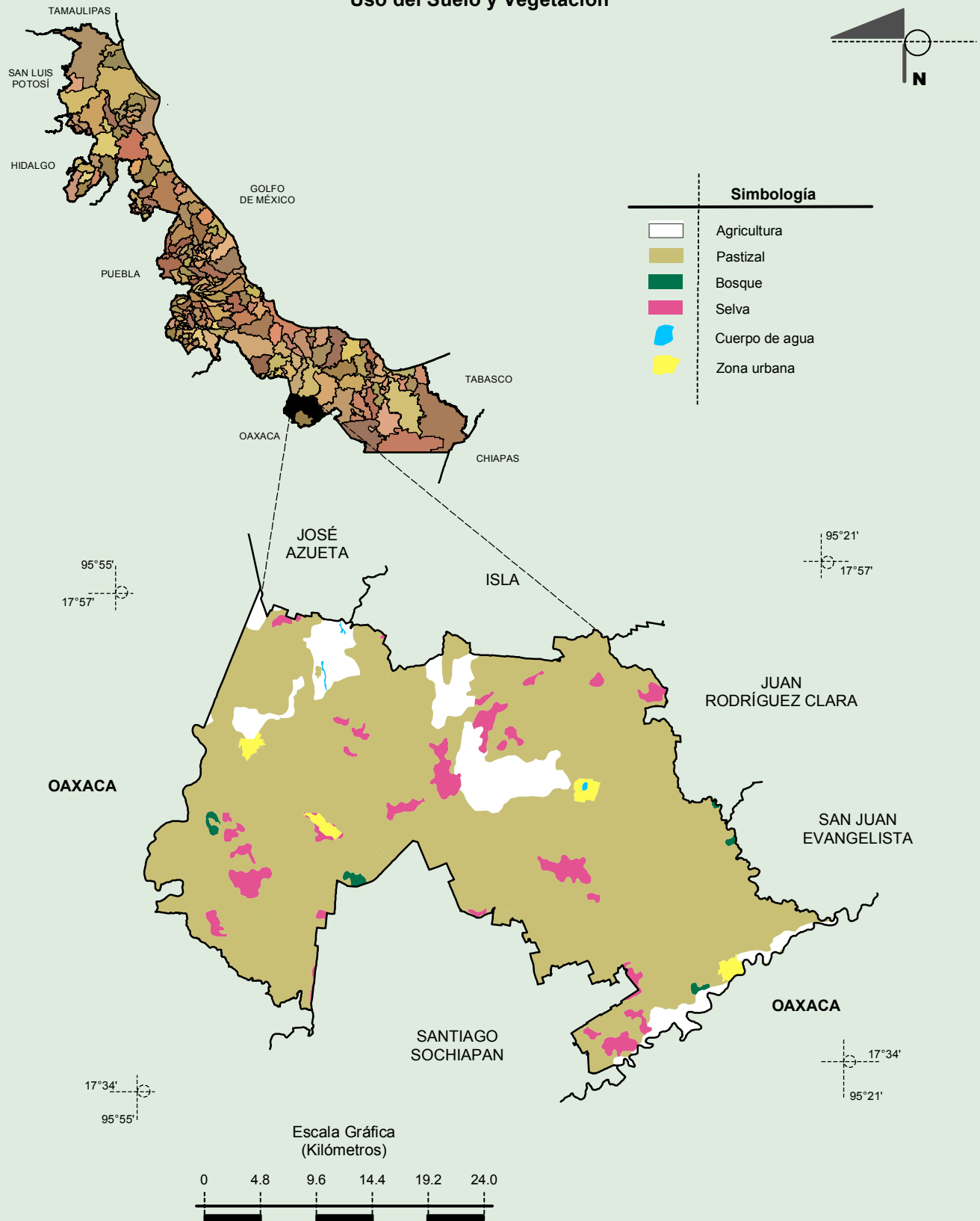
INEGI. Continuo Nacional del Conjunto de Datos Geográficos de la Carta Geológica 1:250 000, serie I.

Suelos Dominantes



Fuente: INEGI. *Marco Geoestadístico 2010, versión 4.3.*
INEGI. Información Topográfica Digital Escala 1:250 000 serie II.
INEGI. Conjunto de Datos Vectorial Edafológico, Escala 1:250 000, Serie II (Continuo Nacional).

Uso del Suelo y Vegetación



Fuente: INEGI. *Marco Geoestadístico 2010, versión 4.3.*
 INEGI. Información Topográfica Digital Escala 1:250 000 serie II.
 INEGI. Conjunto de Datos Vectoriales de Uso del Suelo y Vegetación, Serie III, Escala 1:250 000.