



# Compendio de información geográfica municipal 2010

Poza Rica de Hidalgo

Veracruz de Ignacio de la Llave



INSTITUTO NACIONAL  
DE ESTADÍSTICA Y GEOGRAFÍA

# Compendio de información geográfica municipal de los Estados Unidos Mexicanos Poza Rica de Hidalgo, Veracruz de Ignacio de la Llave clave geoestadística 30131

Ubicación geográfica	Coordenadas y altitud	Colindancias	Otros datos
	Entre los paralelos 20° 29' y 20° 36' de latitud norte; los meridianos 97° 24' y 97° 29' de longitud oeste; altitud entre 40 y 200 m.	Colinda al norte con los municipios de Tiahuatlán y Papantla; al este con el municipio de Papantla; al sur con los municipios de Papantla y Coatzintla; al oeste con los municipios de Coatzintla y Tiahuatlán.	Ocupa el 0.09% de la superficie del estado. Cuenta con 43 localidades y una población total de 193 311 habitantes <a href="http://mapserver.inegi.org.mx/mg n2k/">http://mapserver.inegi.org.mx/mg n2k/</a> ; resultado del censo 2010.

Fisiografía	Provincia	Subprovincia	Sistemas de topoformas
	Llanura Costera del Golfo Norte (100%)	Llanura y lomeríos (100%)	Lomerío con llanuras (44.92%), Sierra baja (31.99%) y Valle típico (23.09%)

Clima	Rango de temperatura	Rango de precipitación	Clima
	22 – 24°C	1 100 – 1 300 mm	Cálido subhúmedo con lluvias en verano (100%)

Geología	Periodo	Roca	Sitios de interés
	Paleógeno (28.81%), cuaternario (7.16%) y neógeno (1.61%)	Sedimentaria: lutita-arenisca (28.81%) y arenisca (1.61%) Suelo: aluvial (7.16%)	No disponible

Nota: el porcentaje faltante corresponde a Zona Urbana con (62.42%).

Edafología	Suelo dominante
	Regosol (28.14%), Phaeozem (5.94%) y Vertisol (3.50%)

Nota: el porcentaje faltante corresponde a Zona Urbana con (62.42%).

Hidrografía	Región hidrológica	Cuenca	Subcuenca	Corrientes de agua	Cuerpos de agua
	Tuxpan-Nautla (100%)	R. Cazonos (100%)	R. San Marcos (73.62%) y R. Cazonos (26.38%)	Perenne: Cazonos	No disponible

Uso del suelo y vegetación	Uso del suelo	Vegetación
	Zona urbana (62.42%), agricultura (21.09%)	Pastizal (9.67%) y selva (6.82%)

Uso potencial de la tierra	Agrícola	Pecuario
	Para la agricultura mecanizada continua (11.38%) Para la agricultura con tracción animal continua (25.76%) No apta para la agricultura (62.86%)	Para el establecimiento de praderas cultivadas con maquinaria agrícola (11.38%) Para el establecimiento de praderas cultivadas con tracción animal (25.76%) No apta para uso pecuario (62.86%)

Zona urbana	La zona urbana está creciendo sobre rocas sedimentarias del Paleógeno y suelo del Cuaternario, en lomerío con llanuras, sierra baja y valle típico; sobre áreas donde originalmente había suelos denominados Regosol y Phaeozem; tiene clima cálido subhúmedo con lluvias en verano y está creciendo sobre terrenos previamente ocupados por pastizal, agricultura y selva.
-------------	---

Zonas arqueológicas y monumentos históricos	En la ciudad existen casonas de altos muros blancos y de amplios techos de teja de dos aguas, construidas durante el Porfiriato hoy se puede admirar una arquitectura armónicamente homogénea. Monumento a la Madre, Estatua a Miguel Hidalgo, Monumento a los Caídos, Estatua a Benito Juárez, Parque de las Américas, Monumento a Ignacio de la Llave, Parque Cuauhtemoc, Estatua a Lázaro Cárdenas, Plaza Cívica, Busto a Adolfo Rendón Rendón, Palacio Municipal, Busto a Heriberto Kehoe Vicent, Reloj de la Amistad, Busto a Oscar Torres Pancardo, Monumento a la Maquinita, Parroquia El Sagrado Corazón.
---	---

Fuente: [www.inafed.gob.mx/wb2/ELOCAL/ELOC\\_Enciclopedia](http://www.inafed.gob.mx/wb2/ELOCAL/ELOC_Enciclopedia)

Hablantes de lengua indígena	Dialecto	Número de personas
	Totonaca, Náhuatl, Otomí, Zapoteca, Huasteco, Tepehua, Mixteca, Maya, Mazateco, Chinanteca, Purépecha, Chontal, Chol, Huave, Mixe, Triqui, Mazahua, Papabuco y No especificado	3872

Fuente: INEGI. Veracruz de Ignacio de la Llave. II Censo de Población y Vivienda, 2005. Tabulados básicos

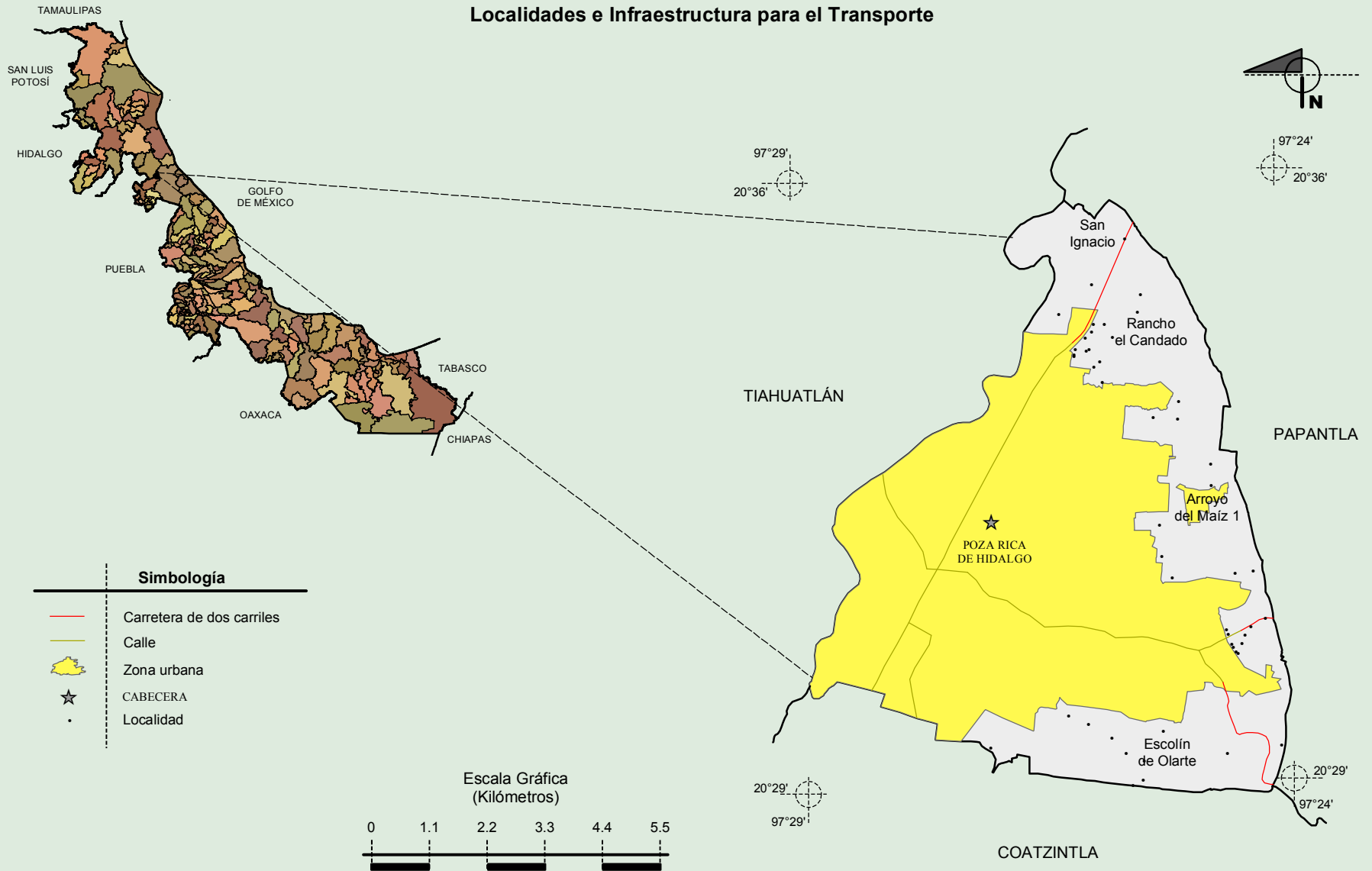
<b>Cultura popular</b>	Artesanías	Gastronomía	Música
	Objetos vario elaborados con madera, papel picado y telas bordadas	Zacahuil (masa, carne y chiles varios), bocoles (masa, manteca, relleno vario), enchiladas, molotes y tamales.	Danzón y popular.

Fuente: [www.inafed.gob.mx/wb2/ELOCAL/ELOC\\_Enciclopedia](http://www.inafed.gob.mx/wb2/ELOCAL/ELOC_Enciclopedia)

# Compendio de información geográfica municipal de los Estados Unidos Mexicanos

## Poza Rica de Hidalgo, Veracruz de Ignacio de la Llave

### Localidades e Infraestructura para el Transporte



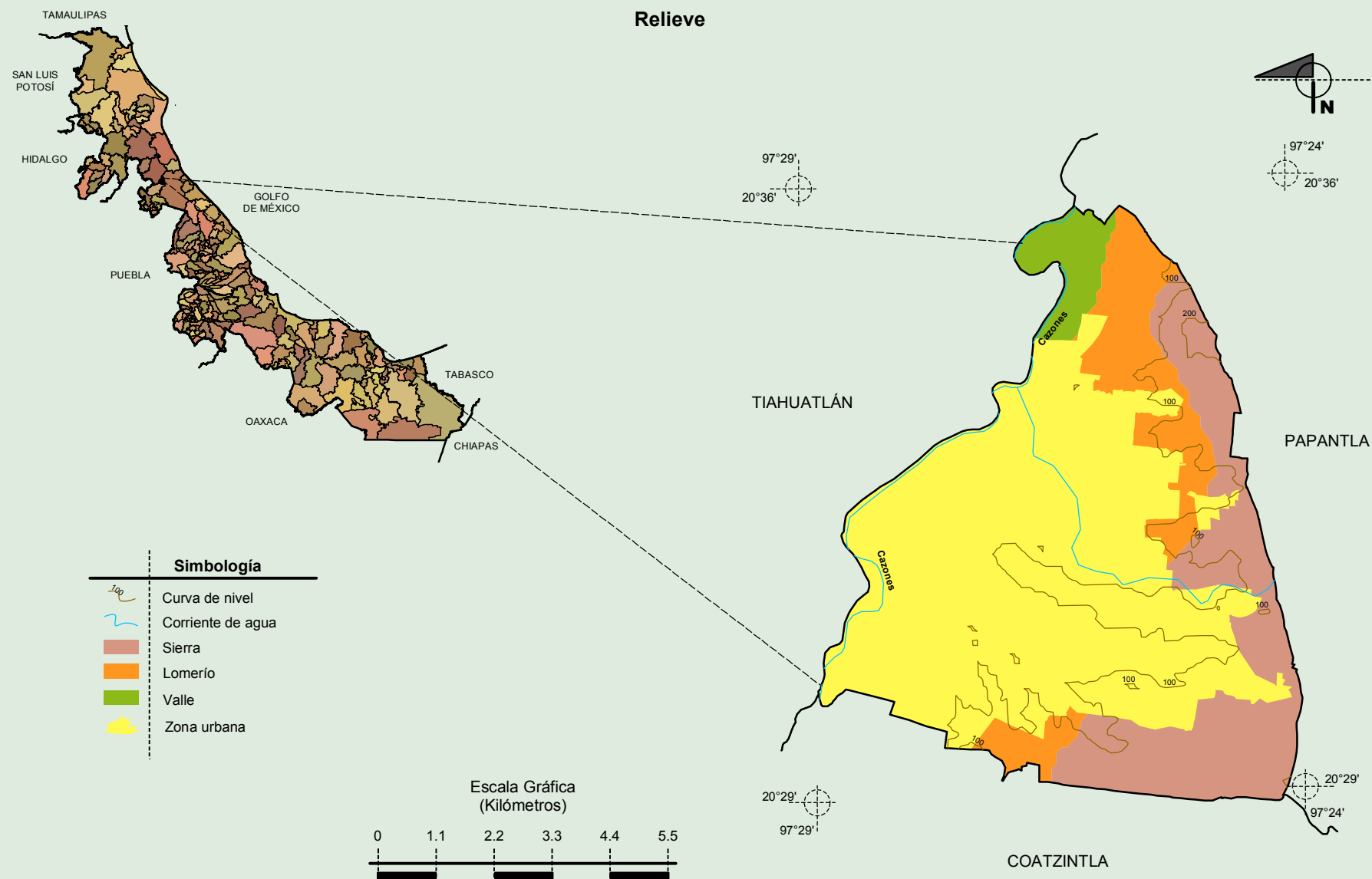
Fuente: INEGI. Marco Geoestadístico 2010, versión 4.3.

INEGI. Información Topográfica Digital Escala 1:250 000 serie III.



# Compendio de información geográfica municipal de los Estados Unidos Mexicanos

## Poza Rica de Hidalgo, Veracruz de Ignacio de la Llave



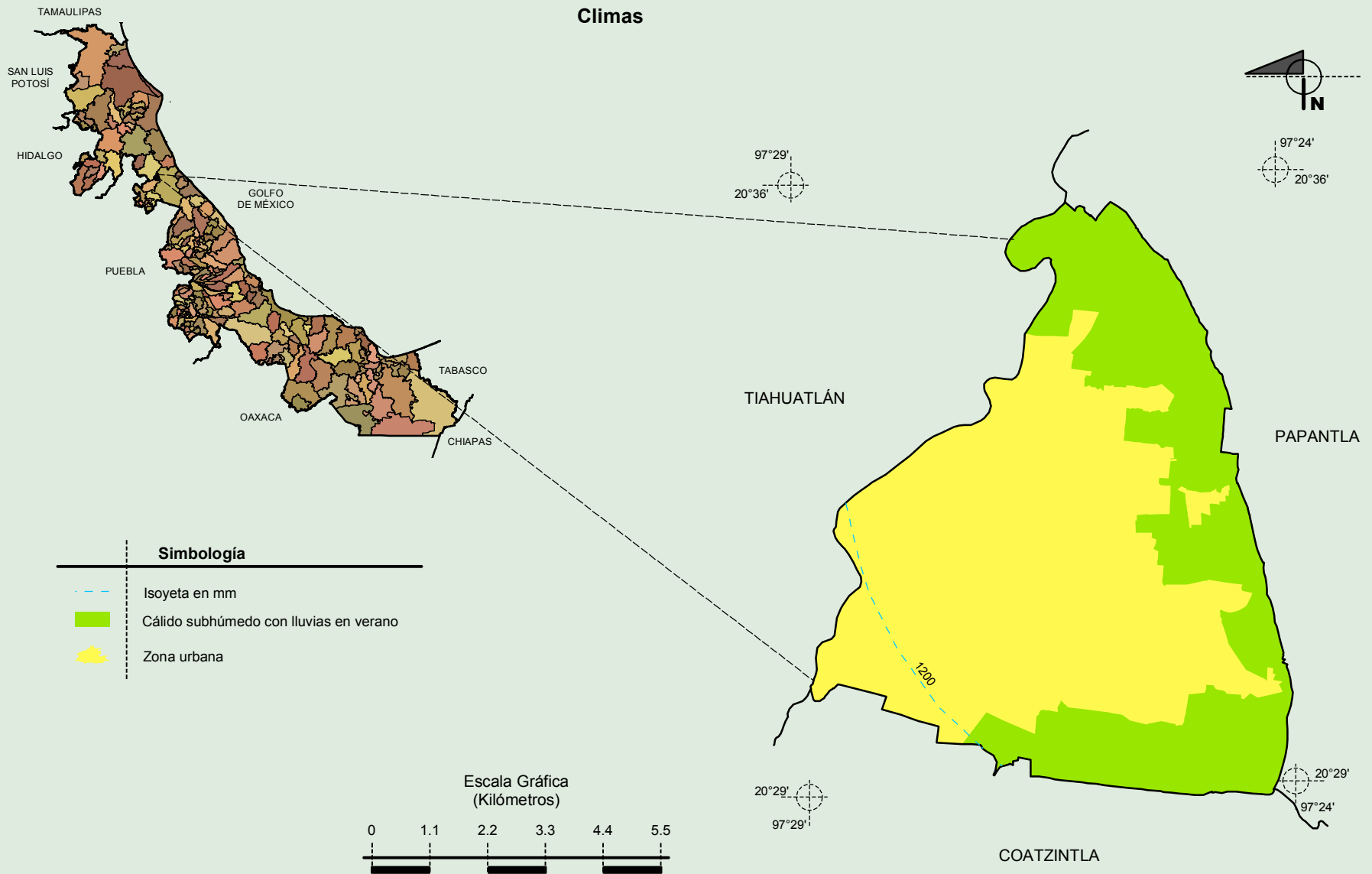
Fuente: INEGI. *Marco Geoestadístico 2010, versión 4.3.*

INEGI. Información Topográfica Digital Escala 1:250 000 serie III.

INEGI. Continuo Nacional del Conjunto de Datos Geográficos de la Carta Fisiográfica 1:1 000 000, serie I.

INEGI-CONAGUA. 2007. Mapa de la Red Hidrográfica Digital de México escala 1:250 000. México.

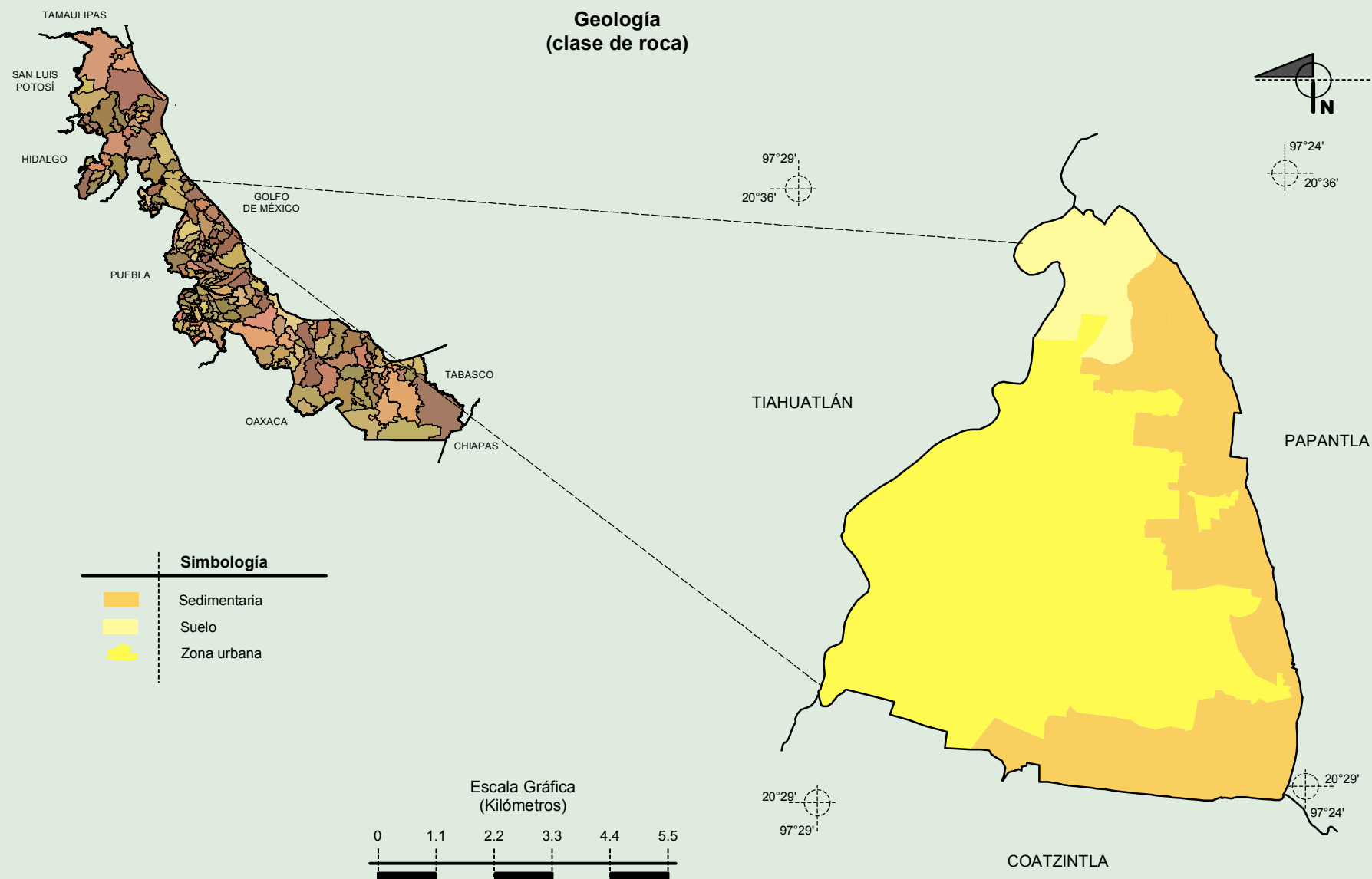
## Compendio de información geográfica municipal de los Estados Unidos Mexicanos Poza Rica de Hidalgo, Veracruz de Ignacio de la Llave



Fuente: INEGI. *Marco Geoestadístico 2010, versión 4.3.*

INEGI. Continuo Nacional del Conjunto de Datos Geográficos de las Cartas de Climas y Precipitación Total Anual 1:1 000 000, serie I.

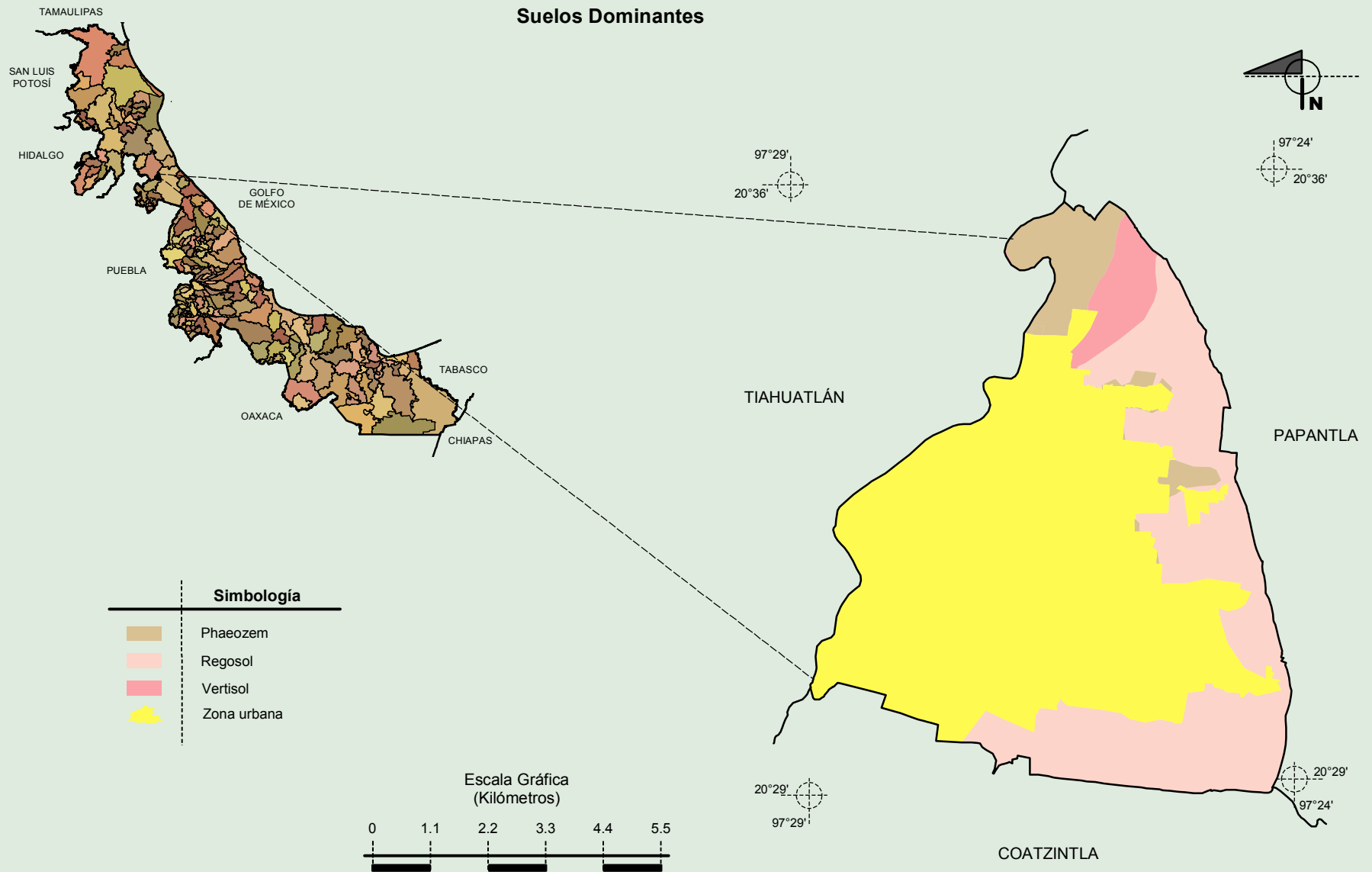
**Compendio de información geográfica municipal de los Estados Unidos Mexicanos**  
**Poza Rica de Hidalgo, Veracruz de Ignacio de la Llave**



Fuente: INEGI. *Marco Geoestadístico 2010, versión 4.3.*  
 INEGI. Continuo Nacional del Conjunto de Datos Geográficos de la Carta Geológica 1:250 000, serie I.

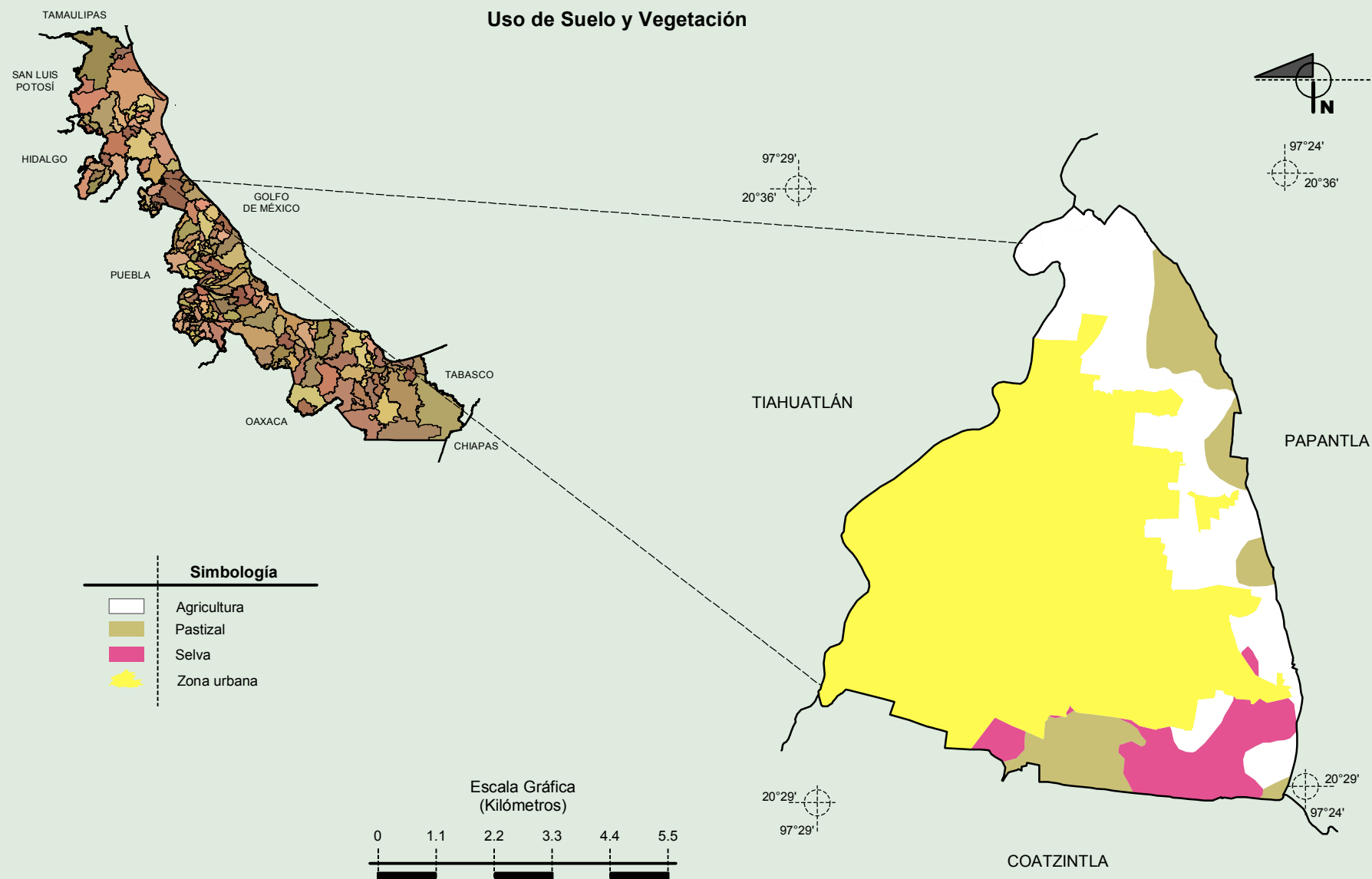


# Compendio de información geográfica municipal de los Estados Unidos Mexicanos Poza Rica de Hidalgo, Veracruz de Ignacio de la Llave



Fuente: INEGI. *Marco Geoestadístico 2010, versión 4.3.*  
INEGI. Conjunto de Datos Vectorial Edafológico, Escala 1:250 000, Serie II (Continuo Nacional).

**Compendio de información geográfica municipal de los Estados Unidos Mexicanos**  
**Poza Rica de Hidalgo, Veracruz de Ignacio de la Llave**



Fuente: INEGI. *Marco Geoestadístico 2010, versión 4.3.*  
 INEGI. Conjunto de Datos Vectoriales de Uso del Suelo y Vegetación Serie III Escala 1:250 000.