



Compendio de información geográfica municipal 2010

Puente Nacional

Veracruz de Ignacio de la Llave



**Compendio de información geográfica municipal de los
Estados Unidos Mexicanos
Puente Nacional, Veracruz de Ignacio de la Llave
clave geoestadística 30134**

Ubicación geográfica	Coordenadas y altitud	Colindancias	Otros datos
	Entre los paralelos 19° 11' y 19° 26' de latitud norte; los meridianos 96° 22' y 96° 49' de longitud oeste; altitud entre 100 y 800 m.	Colinda al norte con los municipios de Tlaltetela, Apazapan, Emiliano Zapata, Actopan y Ursulo Galván; al este con los municipios de Ursulo Galván, La Antigua y Paso de Ovejas; al sur con los municipios de Paso de Ovejas, Comapa y Tlacotepec de Mejía; al oeste con los municipios de Tlacotepec de Mejía, Totutla y Tlaltetela.	Ocupa el 0.53% de la superficie del estado. Cuenta con 140 localidades y una población total de 21 603 habitantes. http://mapserver.inegi.org/mgn2k/ ; resultado del censo 2010.

Fisiografía	Provincia	Subprovincia	Sistemas de topoformas
	Llanura Costera del Golfo Sur (98.61%) y Eje Neovolcánico (1.39%)	Llanura Costera Veracruzana (98.61%) y Chiconquiaco (1.39%)	Lomerío típico (60.29%), Lomerío con llanuras (36.49%), Llanura aluvial costera (1.84%) y Lomerío de basalto (1.38%)

Clima	Rango de temperatura	Rango de precipitación	Clima
	20 – 26°C	900 – 1 600 mm	Cálido subhúmedo con lluvias en verano, de humedad media (60.47%), cálido subhúmedo con lluvias en verano, de menor humedad (35.02%) y cálido subhúmedo con lluvias en verano, de mayor humedad (4.51%)

Geología	Periodo	Roca	Sitios de interés
	Cuaternario (99.04%)	Sedimentaria: arenisca-conglomerado (83.29%) y travertino (4.64%) Suelo: aluvial (11.11%)	No disponible

Nota: el porcentaje faltante corresponde a Zona Urbana con (0.96%).

Edafología	Suelo dominante
	Leptosol (54.88%), Vertisol (27.14%) y Phaeozem (17.02%)

Nota: el porcentaje faltante corresponde a Zona Urbana con (0.96%).

	Región hidrológica	Cuenca	Subcuenca	Corrientes de agua	Cuerpos de agua
Hidrografía	Papaloapan (100%)	R. Jamapa y Otros (100%)	R. La Antigua (53.58%), R. Actopan-Barra de Chachalacas (21.32%), R. Paso de Ovejas (11.82%), R. Idolos (9.44%) y R. Decozalapa (3.84%)	Perennes: Puente Chica, Panoaya, La Bandera, La Antigua, Los Pescados, La Bomba, Paso de Ovejas y Santa María Intermitentes: Chicapa, Naranjillo, Puente Lagartos, Boca del Cantaro, Comapa, Ojo de Agua y Huilapa	No disponible

Uso del suelo y vegetación	Uso del suelo	Vegetación
	Agricultura (69.03%) y zona urbana (0.96%)	Pastizal (22.80%), selva (6.31%) y bosque (0.90%)

Uso potencial de la tierra	Agrícola	Pecuario
	Para la agricultura mecanizada continua (12.42%) Para la agricultura con tracción animal continua (68.68%) Para la agricultura con tracción animal estacional (7.21%) Para la agricultura manual estacional (10.73%) No apta para la agricultura (0.96%)	Para el establecimiento de praderas cultivadas con maquinaria agrícola (9.45%) Para el establecimiento de praderas cultivadas con tracción animal (75.90%) Para el aprovechamiento de la vegetación natural diferente del pastizal (10.73%) No apta para uso pecuario (3.92%)

Zona urbana	Las zonas urbanas están creciendo sobre suelo aluvial del Cuaternario y rocas sedimentarias del Cuaternario, en lomerío con llanuras y lomerío típico; sobre áreas donde originalmente había suelos denominados Leptosol y Vertisol; tienen clima cálido subhúmedo con lluvias en verano y están creciendo sobre terrenos previamente ocupados por agricultura.
--------------------	---

Zonas arqueológicas y monumentos históricos	Puente del Rey, Hacienda de Santa Anna, Polvorín de Casa Mata, Corralón de cambio, El Fuerte de San Fernando, El Fuerte del Cerro de la Concepción, La pirámide de El Boquerón (origen Totonaca), Iglesia del sagrado corazón de Jesús en la localidad de el Crucero.
--	---

Fuente: www.inafed.gob.mx/wb2/ELOCAL/ELOC_Enciclopedia

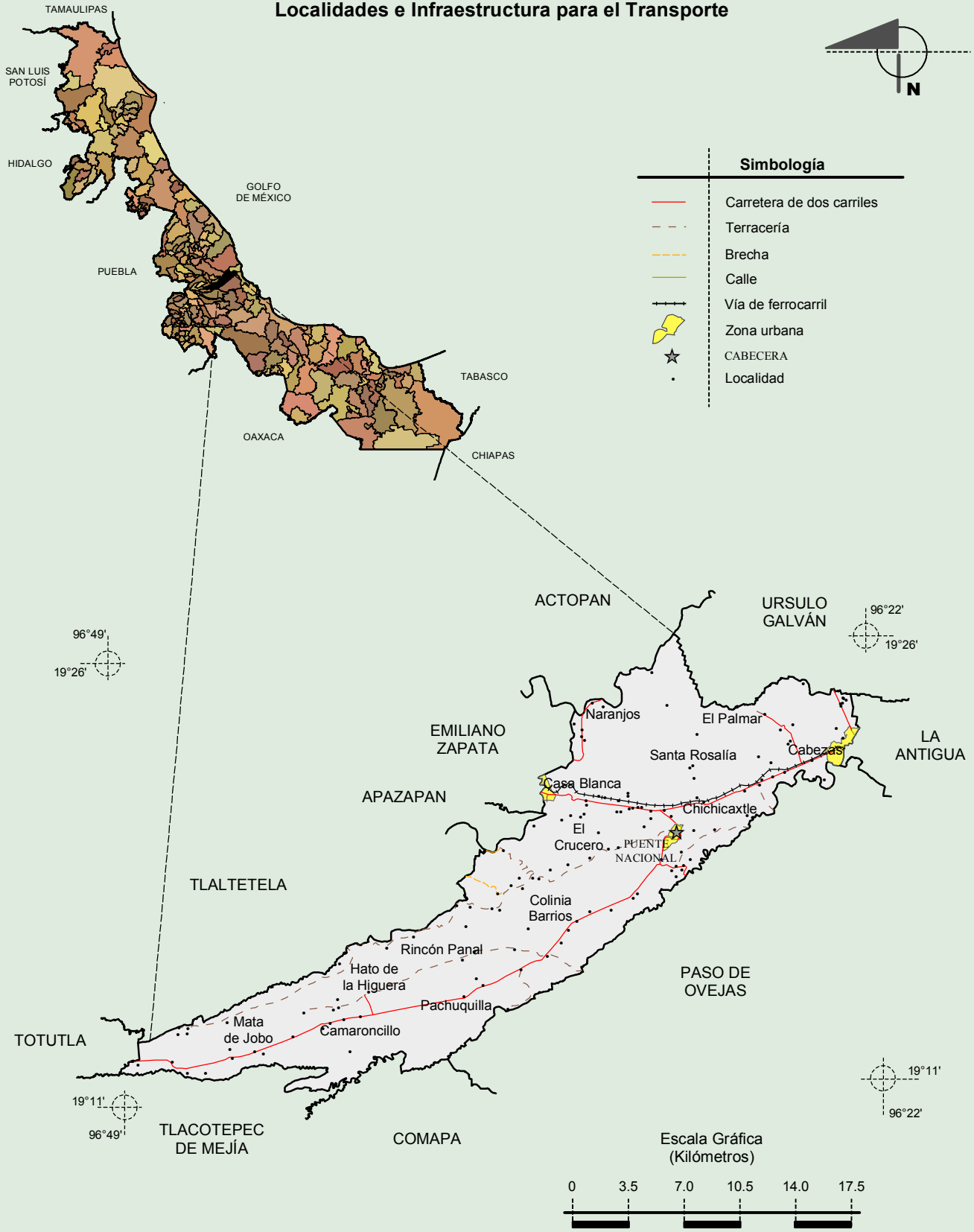
Hablantes de lengua indígena	Dialecto	Número de personas
	Zapotecas, Náhuatl, Totonaca, Tzeltal, Maya, Huasteco, Otomí, Chol y No especificado	54

Fuente: INEGI. Veracruz de Ignacio de la Llave. *II Censo de Población y Vivienda, 2005. Tabulados básicos*

Cultura popular	Artesanías	Gastronomía	Música
	Cinturones de Cuero Bordados.	Tamales de Pipían (masa cocida, pipían, ejotes, chayote y chile ancho o chipotles al gusto, ajo, clavo, hoja de epazote o acuyo y sal al gusto. Tlantonile, comida de pipían con carne (carne de res o de puerco, cacahuete o ajonjolí, opcional, salsa de tomate, chile ancho, ajo, el ejote, chayote, calabacitas y chícharos picados, condimentados con epazote o acuyo). Manjar de Maíz Negro (maíz molido, fermentado y hervido, cocinado con chocolate y canela, pasitas al gusto). Langostinos al mojo de ajo y enchipotlados.	Balada, Tropical, danzón, cumbia, bolero y ranchera

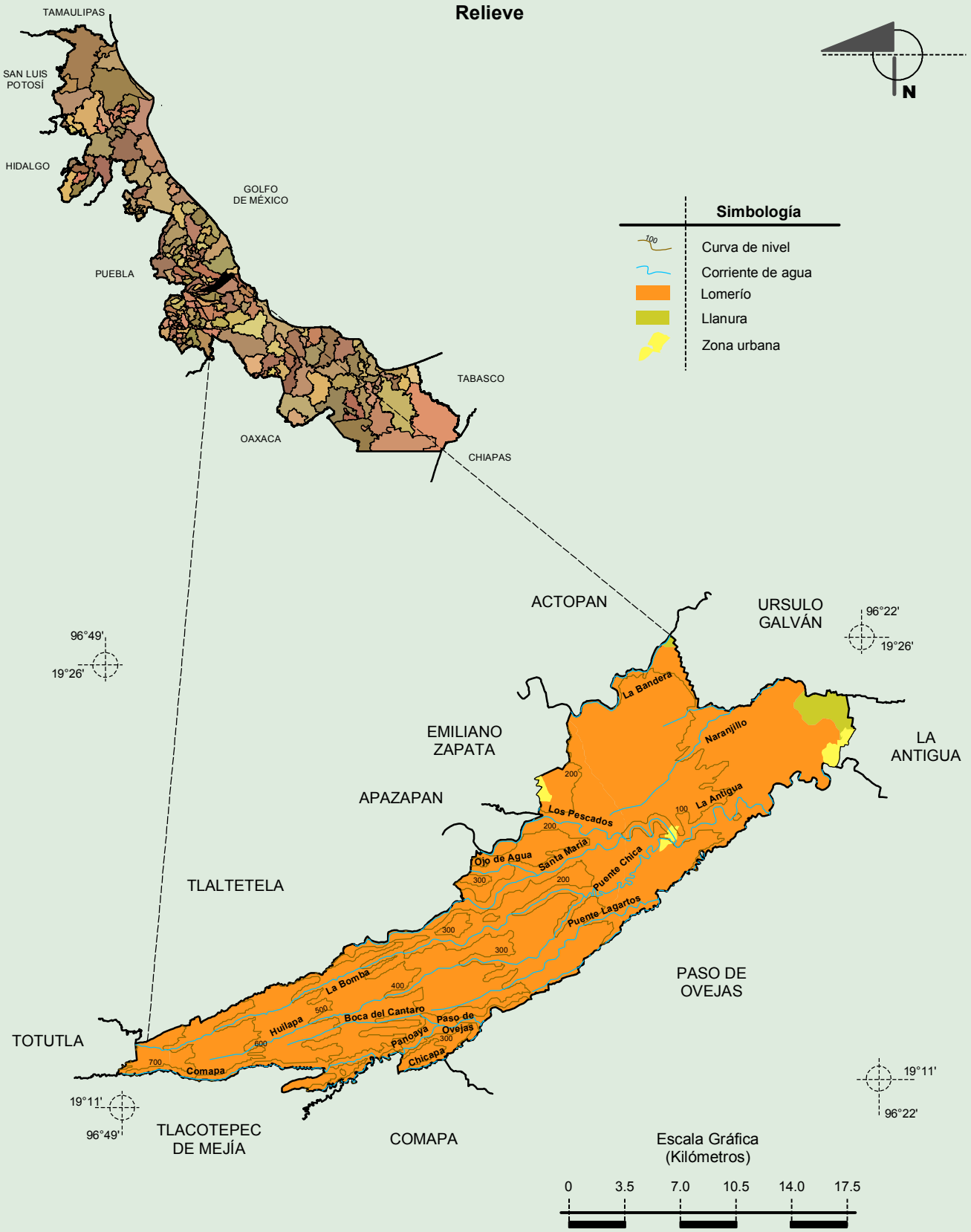
Fuente: www.inafed.gob.mx/wb2/ELOCAL/ELOC_Enciclopedia

Localidades e Infraestructura para el Transporte



INEGI. Compendio de información geográfica municipal 2010. Puente Nacional, Veracruz de Ignacio de la Llave. 2010

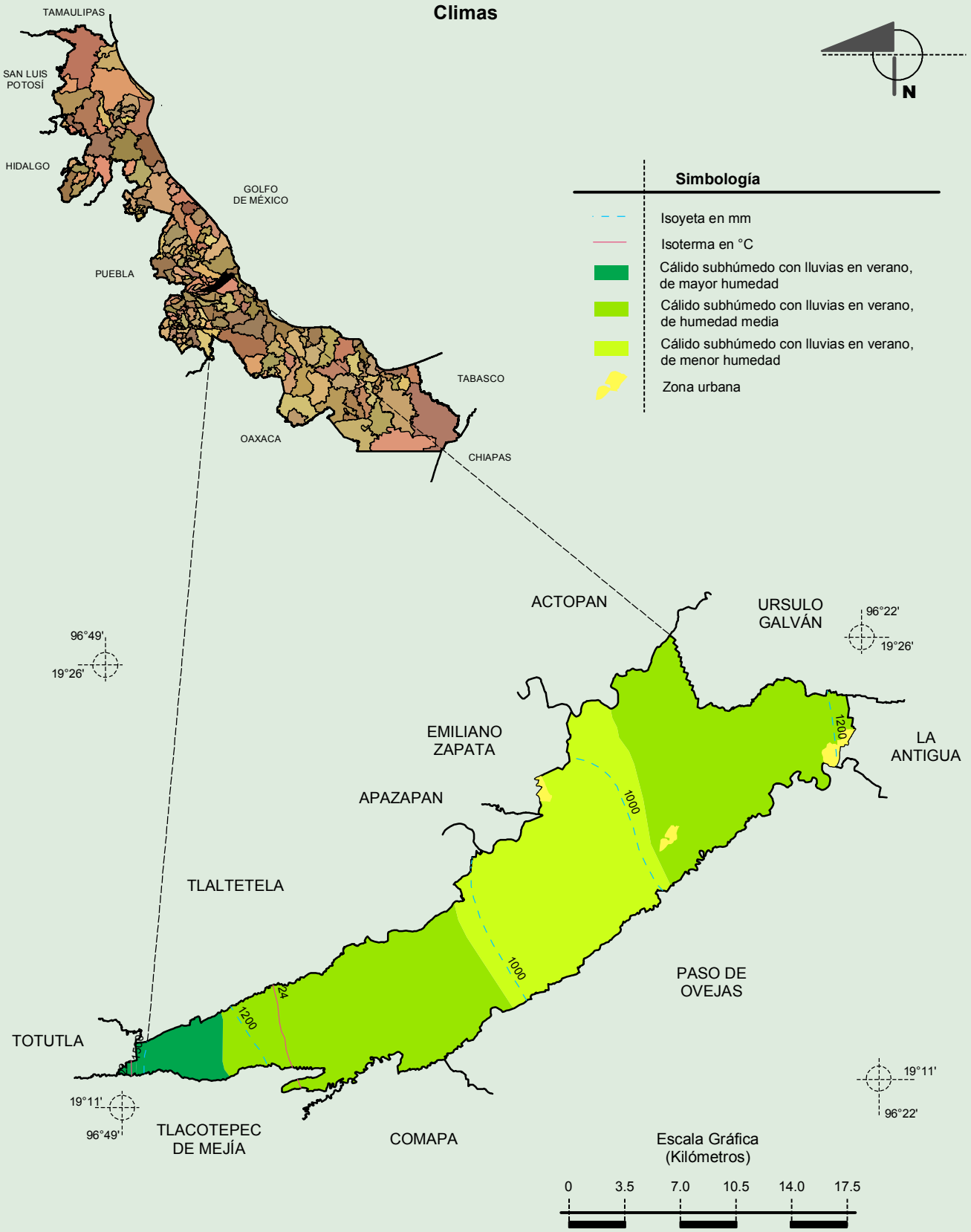
**Compendio de información geográfica municipal de los Estados Unidos Mexicanos
Puente Nacional, Veracruz de Ignacio de la Llave**



Fuente: INEGI. *Marco Geoestadístico 2010, versión 4.3.*
 INEGI. Información Topográfica Digital Escala 1:250 000 serie III.
 INEGI. Continuo Nacional del Conjunto de Datos Geográficos de la Carta Fisiográfica 1:1 000 000, serie I.
 INEGI-CONAGUA. 2007. Mapa de la Red Hidrográfica Digital de México escala 1:250 000. México.

**Compendio de información geográfica municipal de los Estados Unidos Mexicanos
Puente Nacional, Veracruz de Ignacio de la Llave**

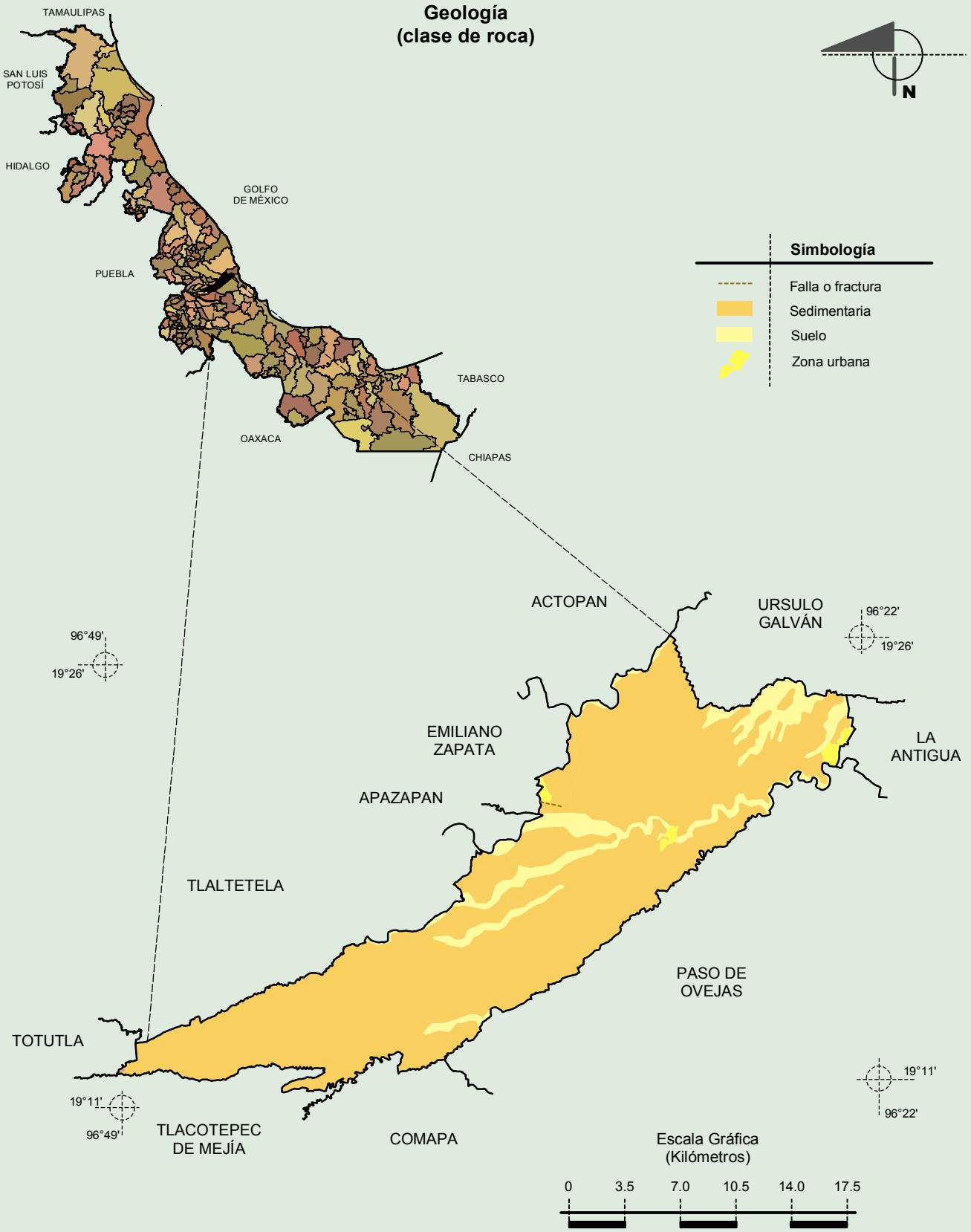
INEGI. Compendio de información geográfica municipal 2010. Puente Nacional, Veracruz de Ignacio de la Llave. 2010



Fuente: INEGI. *Marco Geoestadístico 2010, versión 4.3.*

INEGI. Continuo Nacional del Conjunto de Datos Geográficos de las Cartas de Climas, Precipitación Total Anual y Temperatura Media Anual 1:1 000 000, serie I.

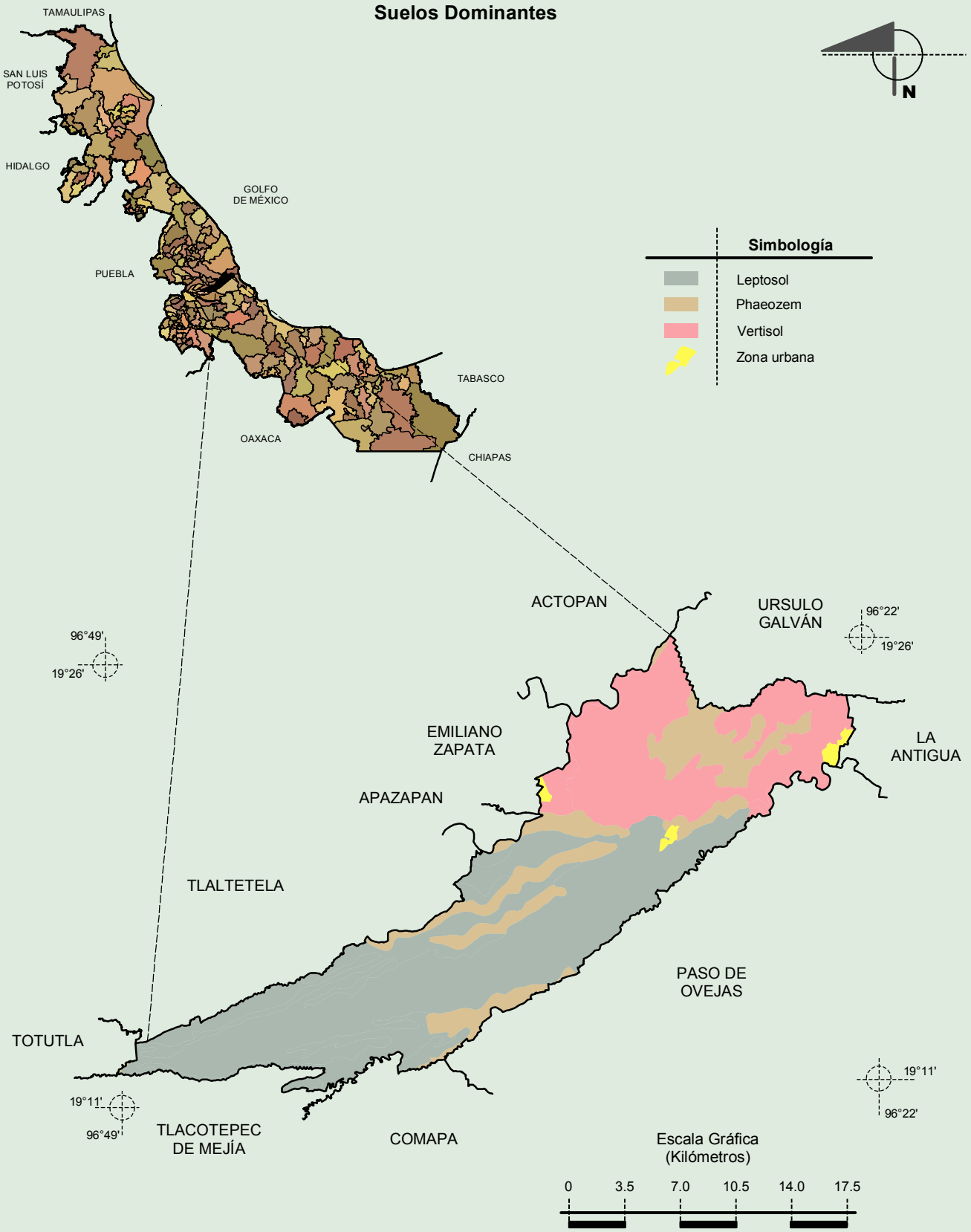
**Compendio de información geográfica municipal de los Estados Unidos Mexicanos
Puente Nacional, Veracruz de Ignacio de la Llave**



Fuente: INEGI. Marco Geoestadístico 2010, versión 4.3.
INEGI. Continuo Nacional del Conjunto de Datos Geográficos de la Carta Geológica 1:250 000, serie I.

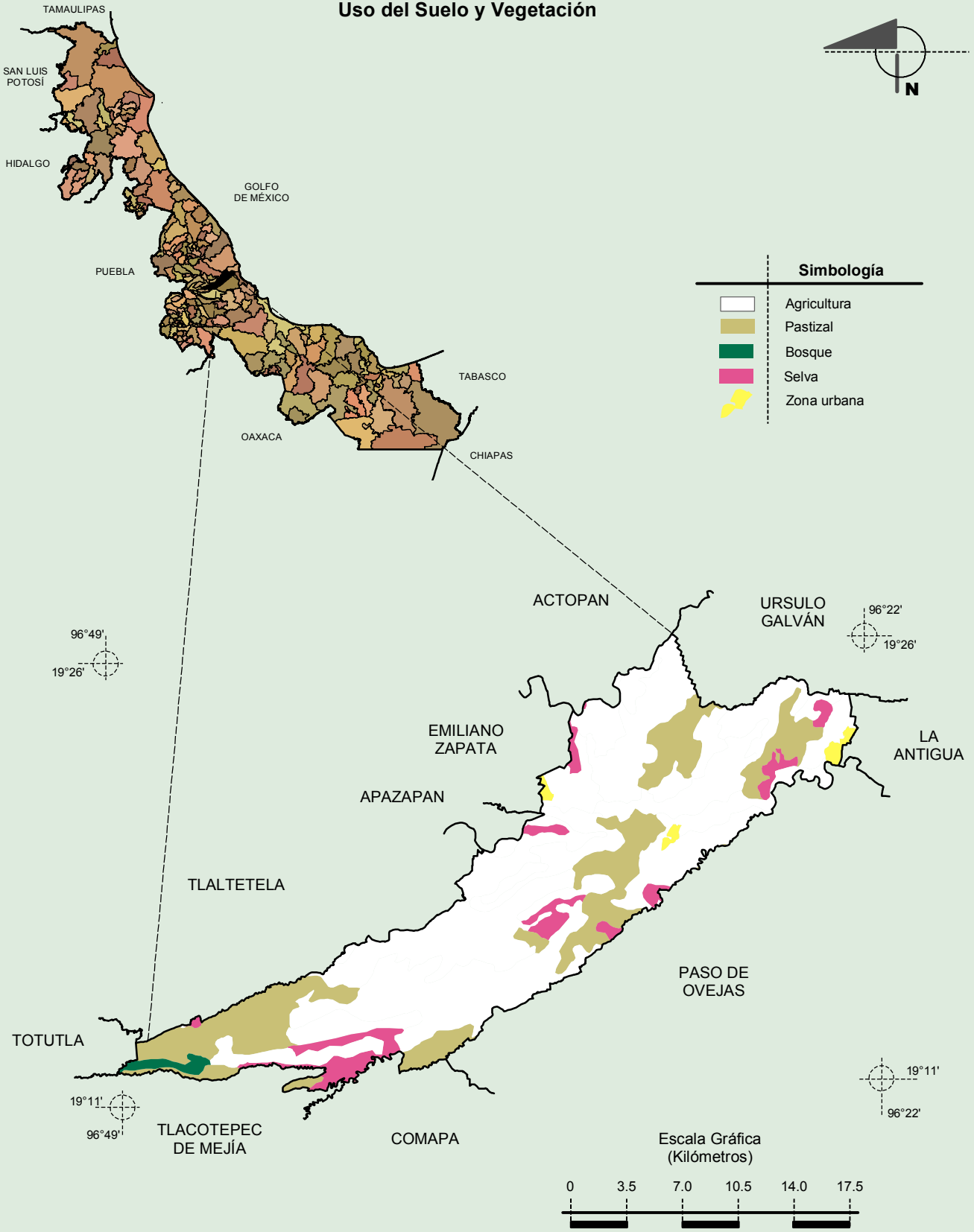
**Compendio de información geográfica municipal de los Estados Unidos Mexicanos
Puente Nacional, Veracruz de Ignacio de la Llave**

INEGI. Compendio de información geográfica municipal 2010. Puente Nacional, Veracruz de Ignacio de la Llave. 2010



Fuente: INEGI. *Marco Geoestadístico 2010, versión 4.3.*
INEGI. Conjunto de Datos Vectorial Edafológico, Escala 1:250 000, Serie II (Continuo Nacional).

Uso del Suelo y Vegetación



Fuente: INEGI. *Marco Geoestadístico 2010, versión 4.3.*
 INEGI. Conjunto de Datos Vectoriales de Uso del Suelo y Vegetación Serie III Escala 1:250 000.