

Instituto Nacional de Estadística y Geografía



# Compendio de información geográfica municipal 2010

Soconusco

Veracruz de Ignacio de la Llave



INSTITUTO NACIONAL  
DE ESTADÍSTICA Y GEOGRAFÍA

# Compendio de información geográfica municipal de los Estados Unidos Mexicanos Soconusco, Veracruz de Ignacio de la Llave clave geoestadística 30145

Ubicación geográfica	Coordenadas y altitud	Colindancias	Otros datos
	Entre los paralelos 17° 57' y 18° 04' de latitud norte; los meridianos 94° 46' y 94° 55' de longitud oeste; altitud entre 10 y 80 m.	Colinda al norte con los municipios de Acayucan, Soteapan y Chinameca; al este con los municipios de Chinameca, Jáltipan y Texistepec; al sur con los municipios de Texistepec, Oluta y Acayucan; al oeste con el municipio de Acayucan.	Ocupa el 0.13% de la superficie del estado. Cuenta con 247 localidades y una población total de 14 395 habitantes <a href="http://mapserver.inegi.org.mx/mg n2k/">http://mapserver.inegi.org.mx/mg n2k/</a> ; resultado del censo 2010.

Fisiografía	Provincia	Subprovincia	Sistemas de topoformas
	Llanura Costera del Golfo Sur (100.00%)	Llanura Costera Veracruzana (100.00%)	Llanura aluvial con lomerío (60.35%) y Lomerío típico (39.65%)

Clima	Rango de temperatura	Rango de precipitación	Clima
	24 – 26°C	1 500 – 2 000 mm	Cálido subhúmedo con lluvias en verano (100.00%)

Geología	Periodo	Roca	Sitios de interés
	Neógeno (95.49%) y Cuaternario (1.53%)	Ígnea extrusiva: basalto (1.33%) Sedimentaria: arenisca (60.07%) y conglomerado (34.09%) Suelo: aluvial (1.53%)	No disponible

Nota: el porcentaje faltante corresponde a Zona Urbana con (2.98%).

Edafología	Suelo dominante
	Luvisol (63.25%), Vertisol (31.15%) y Phaeozem (2.62%)

Nota: el porcentaje faltante corresponde a Zona Urbana con (2.98%).

Hidrografía	Región hidrológica	Cuenca	Subcuenca	Corrientes de agua	Cuerpos de agua
	Coatzacoalcos (97.79%) y Papaloapan (2.21%)	R. Coatzacoalcos (97.79%) y R. Papaloapan (2.21%)	R. Calzadas (97.38%), R. San Juan (2.21%) y R. Coatzacoalcos (0.41%)	Perennes: Osoluapan y Tapazolapa Intermitente: Tapazolapa	No disponible

Uso del suelo y vegetación	Uso del suelo	Vegetación
	Agricultura (40.88%) y zona urbana (2.98%)	Pastizal (55.59%) y bosque (0.55%)

Uso potencial de la tierra	Agrícola	Pecuario
	Para la agricultura mecanizada continua (96.99%) No apta para la agricultura (3.01%)	Para el establecimiento de praderas cultivadas con maquinaria agrícola (96.99%) No apta para uso pecuario (3.01%)

Zona urbana	Las zonas urbanas están creciendo sobre rocas sedimentarias del Neógeno, en llanura aluvial con lomerío; sobre áreas donde originalmente había suelos denominados Luvisol; tiene clima cálido subhúmedo con lluvias en verano, y está creciendo sobre terrenos previamente ocupados por pastizales.
-------------	---

Zonas arqueológicas y monumentos históricos	El Pozo de la Sal, camino Soconusco-Benito Juárez, Fuente de la Diana Cazadora en el parque central Soconusco, Ver, Estatua de Miguel Hidalgo, La parroquia de Vicaría de Santa Anna, el panteón Municipal y el Palacio Municipal.
---	--

Fuente: [www.inafed.gob.mx/wb2/ELOCAL/ELOC\\_Enciclopedia](http://www.inafed.gob.mx/wb2/ELOCAL/ELOC_Enciclopedia)

Hablantes de lengua indígena	Dialecto	Número de personas
	Chinanteco, Zapoteco, Maya, Mixe, Náhuatl, Popoluca, Totonaco, Tzeltal y No especificado	126

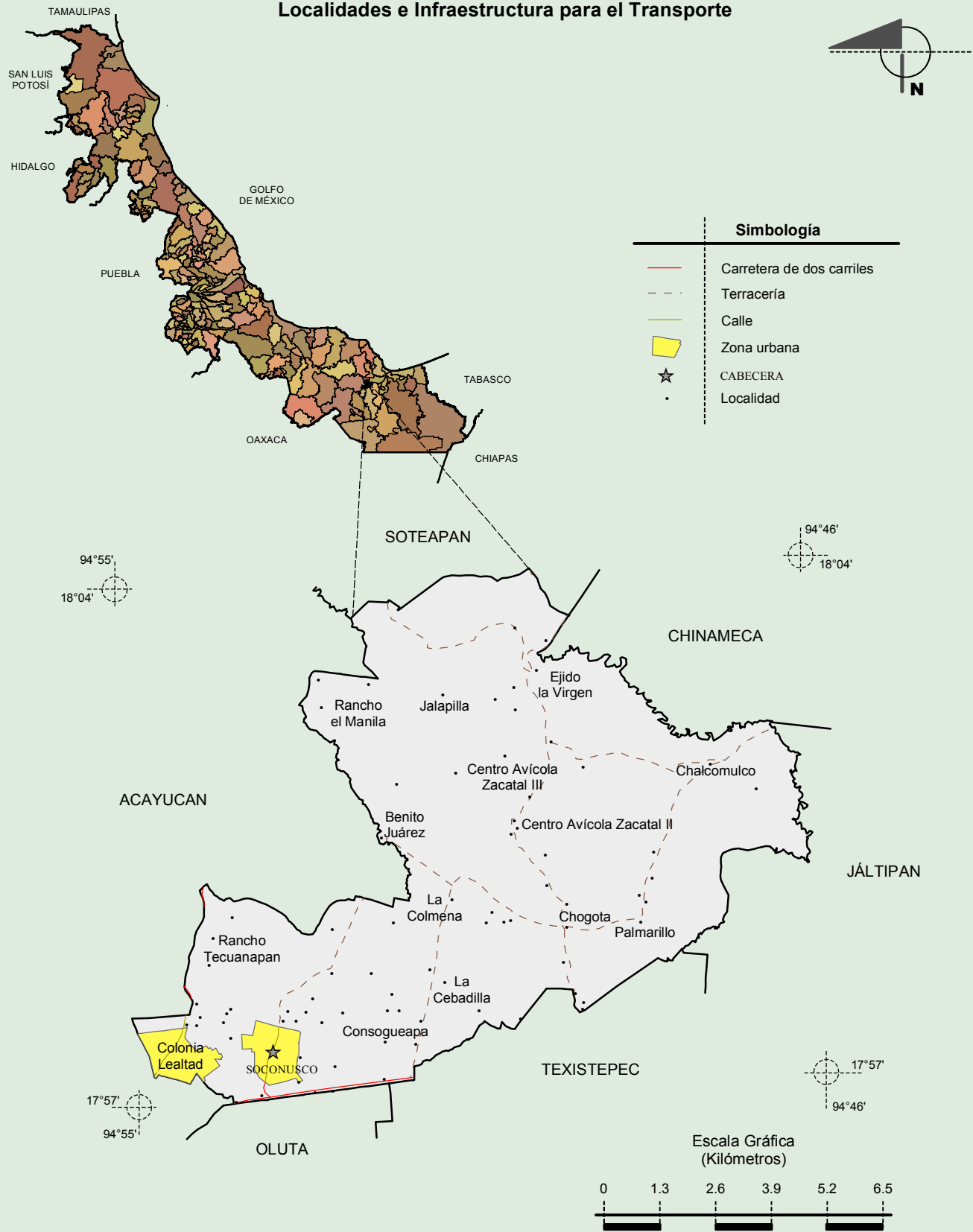
Fuente: INEGI. Veracruz de Ignacio de la Llave. II Censo de Población y Vivienda, 2005. Tabulados básicos

<b>Cultura popular</b>	Artesanías	Gastronomía	Música
	De Barro, canastas y abanicos de palma.	Barbacoa, frijol, mole, popo(bebida tradicional), bollitos de elote, tamales de frijol, tamales de chipile y tamal con carne.	Huapango y Marimba.

Fuente: [www.inafed.gob.mx/wb2/ELOCAL/ELOC\\_Enciclopedia](http://www.inafed.gob.mx/wb2/ELOCAL/ELOC_Enciclopedia)

# Compendio de información geográfica municipal de los Estados Unidos Mexicanos Soconusco, Veracruz de Ignacio de la Llave

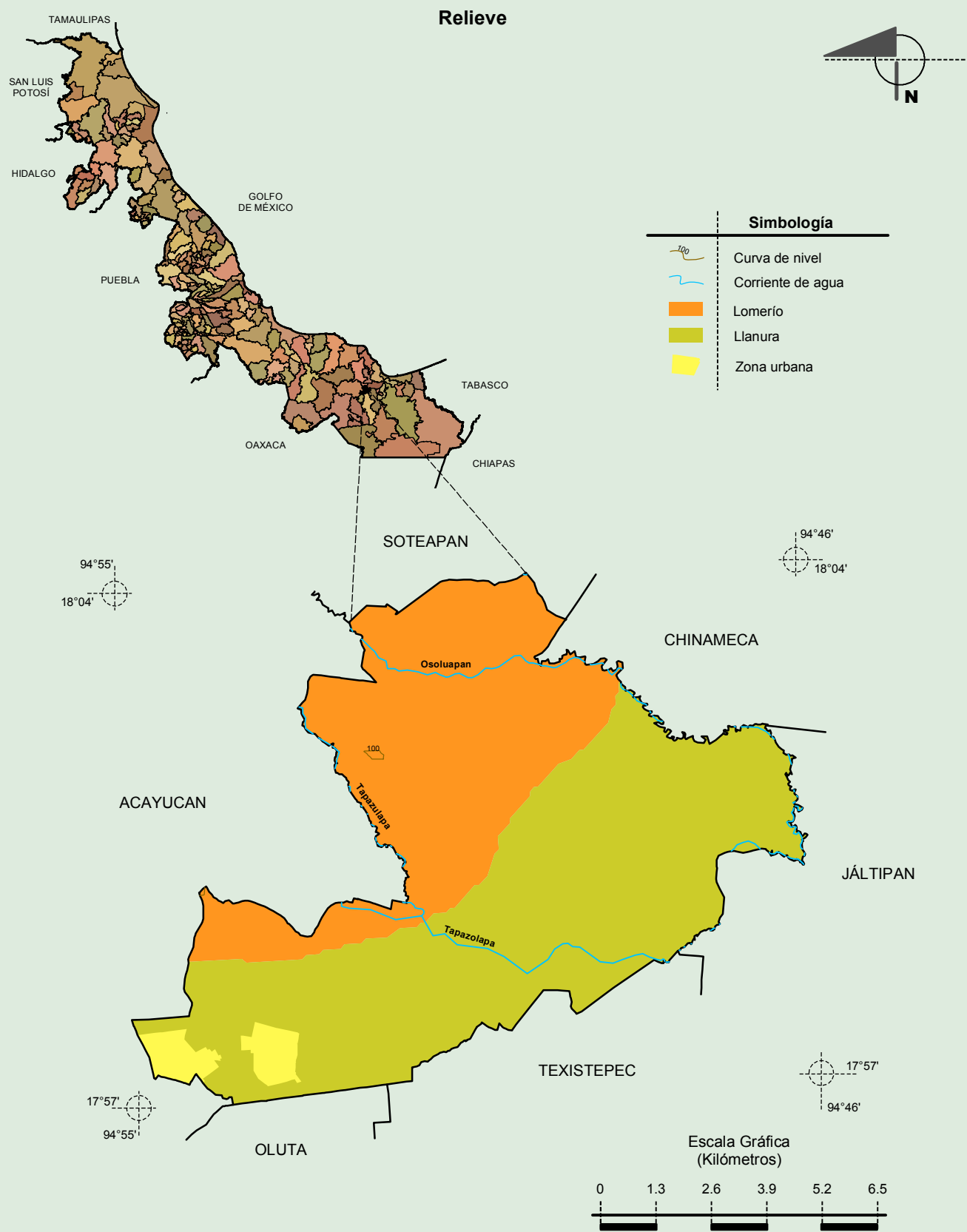
## Localidades e Infraestructura para el Transporte



Fuente: INEGI. Marco Geoestadístico 2010, versión 4.3.  
INEGI. Información Topográfica Digital Escala 1:250 000 serie III.



**Compendio de información geográfica municipal de los Estados Unidos Mexicanos**  
**Soconusco, Veracruz de Ignacio de la Llave**



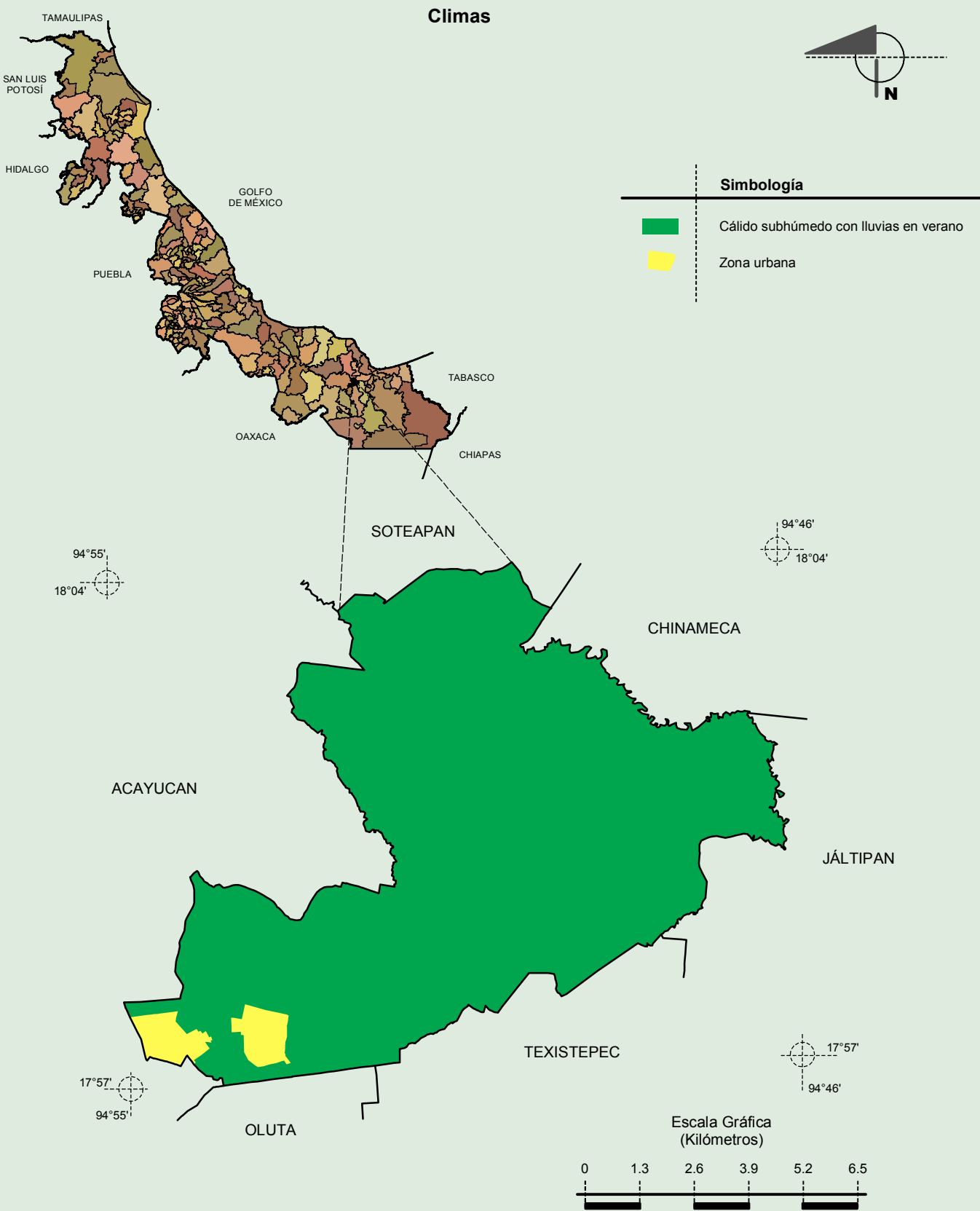
Fuente: INEGI. *Marco Geoestadístico 2010, versión 4.3.*

INEGI. Información Topográfica Digital Escala 1:250 000 serie III.

INEGI. Continuo Nacional del Conjunto de Datos Geográficos de la Carta Fisiográfica 1:1 000 000, serie I.

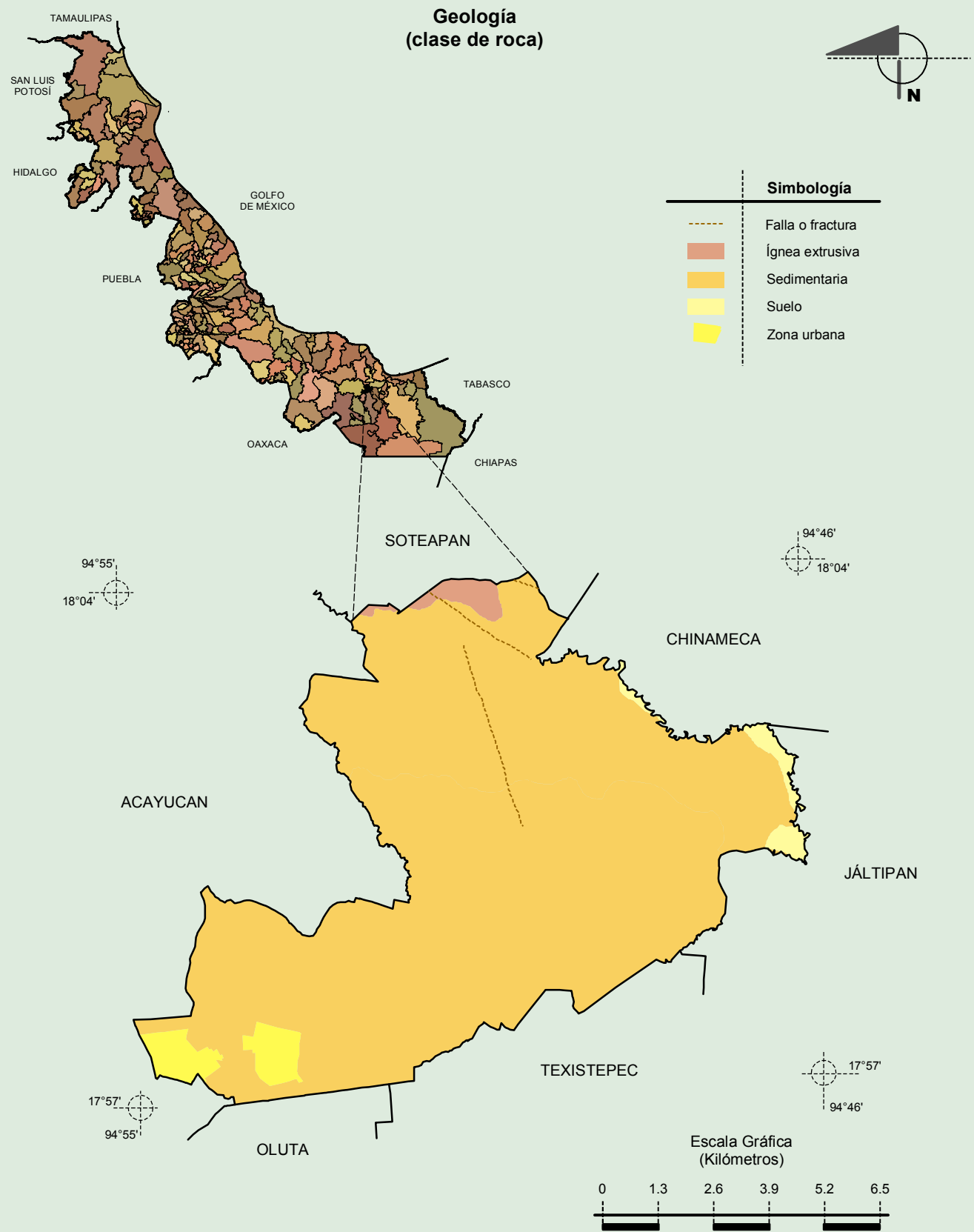
INEGI-CONAGUA. 2007. Mapa de la Red Hidrográfica Digital de México escala 1:250 000. México.

# Compendio de información geográfica municipal de los Estados Unidos Mexicanos Soconusco, Veracruz de Ignacio de la Llave



Fuente: INEGI. *Marco Geoestadístico 2010, versión 4.3.*

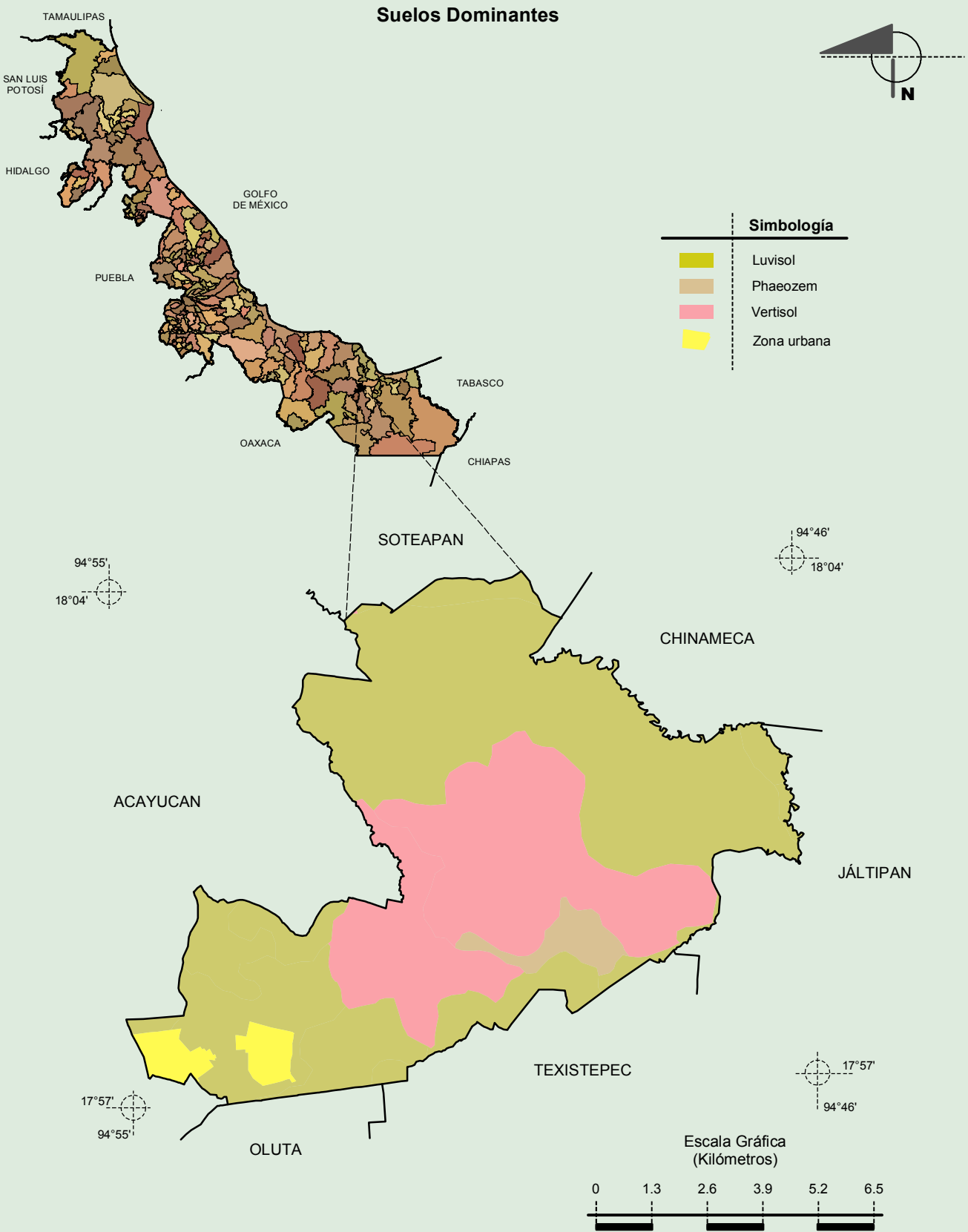
INEGI. Continuo Nacional del Conjunto de Datos Geográficos de la Carta de Climas 1:1 000 000, serie I.



Fuente: INEGI. *Marco Geoestadístico 2010, versión 4.3.*  
INEGI. Continuo Nacional del Conjunto de Datos Geográficos de la Carta Geológica 1:250 000, serie I.

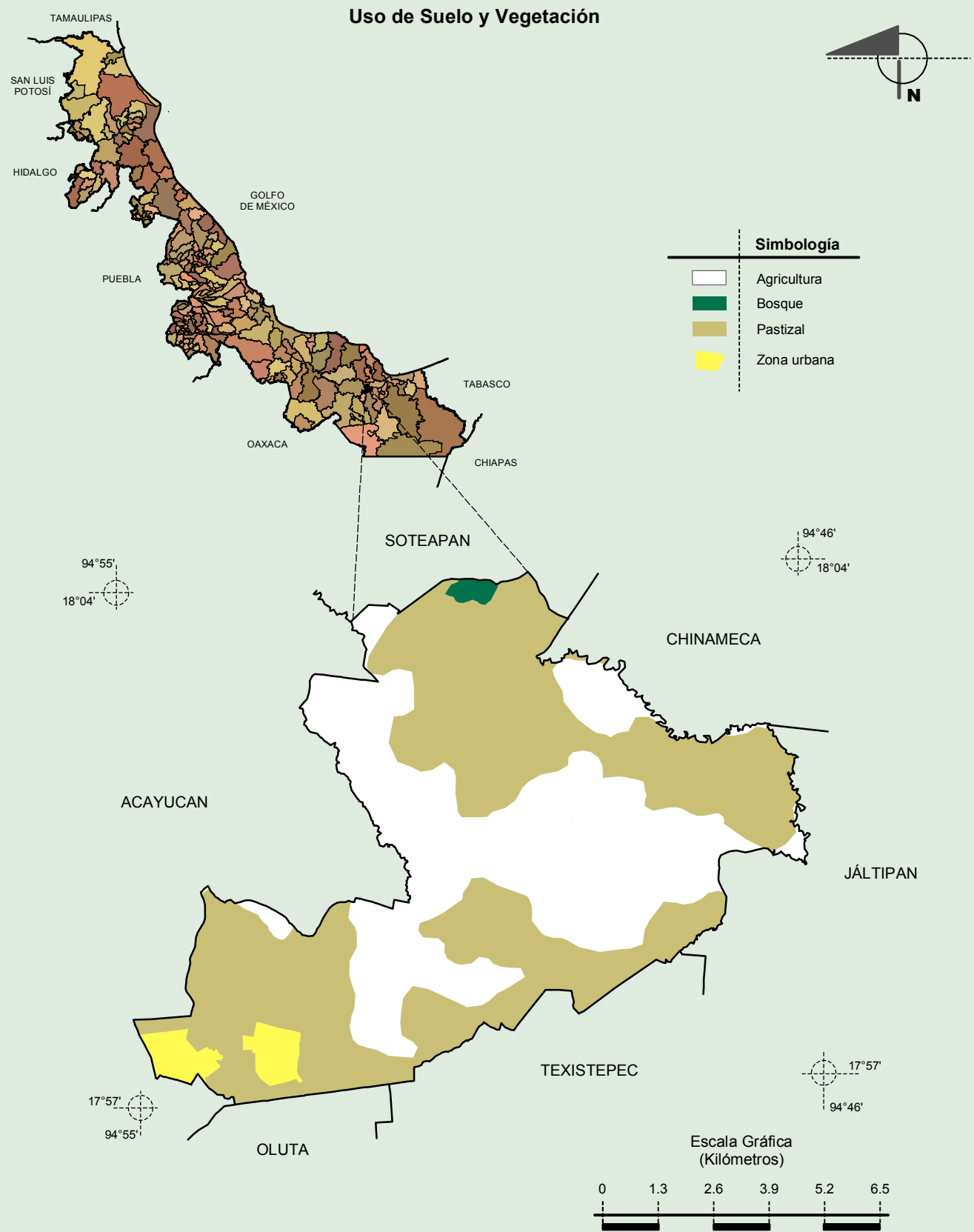


# Compendio de información geográfica municipal de los Estados Unidos Mexicanos Soconusco, Veracruz de Ignacio de la Llave



Fuente: INEGI. *Marco Geoestadístico 2010, versión 4.3.*

INEGI. Conjunto de Datos Vectorial Edafológico, Escala 1:250 000, Serie II (Continuo Nacional).



Fuente: INEGI. *Marco Geoestadístico 2010, versión 4.3.*  
INEGI. Conjunto de Datos Vectoriales de Uso del Suelo y Vegetación Serie III Escala 1:250 000.