



# Compendio de información geográfica municipal 2010

Tancoco

Veracruz de Ignacio de la Llave



INSTITUTO NACIONAL  
DE ESTADÍSTICA Y GEOGRAFÍA

# Compendio de información geográfica municipal de los Estados Unidos Mexicanos Tancoco, Veracruz de Ignacio de la Llave clave geoestadística 30153

Ubicación geográfica	Coordenadas y altitud	Colindancias	Otros datos
	Entre los paralelos 21° 12' y 21° 20' de latitud norte; los meridianos 97° 40' y 97° 52' de longitud oeste; altitud entre 10 y 1 300 m.	Colinda al norte con los municipios de Tantima, Tamalín y Naranjos Amatlán; al este con los municipios de Naranjos Amatlán y Tamiahua; al sur con los municipios de Tamiahua, Cerro Azul y Tepetzintla; al oeste con los municipios de Tepetzintla, Chontla, Citlaltépetl y Tantima.	Ocupa el 0.22% de la superficie del estado. Cuenta con 60 localidades y una población total de 5 873 habitantes <a href="http://mapserver.inegi.org.mx/mg/n2k/">http://mapserver.inegi.org.mx/mg/n2k/</a> ; resultado del censo 2010.

Fisiografía	Provincia	Subprovincia	Sistemas de topoformas
	Llanura Costera del Golfo Norte (100.00%)	Llanuras y Lomeríos (100.00%)	Sierra baja (37.17%), Sierra baja volcánica (36.03%) y Lomerío típico (26.80%)

Clima	Rango de temperatura	Rango de precipitación	Clima
	20 – 26°C	1 100 – 1 500 mm	Cálido húmedo con abundantes lluvias en verano (65.66%), cálido subhúmedo con lluvias en verano (24.65%) y semicálido húmedo con abundantes lluvias en verano (9.69%)

Geología	Periodo	Roca	Sitios de interés
	Paleógeno (52.99%), Neógeno (37.53%), Cuaternario (7.30%), Terciario (1.31%)	Ígnea extrusiva: basalto (37.53%) Ígnea intrusiva: gabro (1.31%) Sedimentaria: lutita-arenisca (52.99%) Suelo: aluvial (7.30%)	No disponible

Nota: el porcentaje faltante corresponde a Zona Urbana con (0.87%).

<b>Edafología</b>	Suelo dominante
	Vertisol (35.77%), Regosol (34.93%), Cambisol (28.29%) y Phaeozem (0.14%)

Nota: el porcentaje faltante corresponde a Zona Urbana con (0.87%).

<b>Hidrografía</b>	Región hidrológica	Cuenca	Subcuenca	Corrientes de agua	Cuerpos de agua
	Tuxpan - Nautla (100.00%)	R. Tuxpan (95%) y L. de Tamiahua (5%)	R. Vinazco (78.56%), R. Buenavista (13.42%), L. de Tamiahua (4.58%) y R. Pantepec (3.44%)	Perenne: Tancochin Intermitentes: Agua Zarca, Grande, La Laja, La Palma y Xilitla	No disponible

<b>Uso del suelo y vegetación</b>	Uso del suelo	Vegetación
	Zona urbana (0.87%)	Pastizal (59.51%), selva (35.33%) y bosque (4.29%)

<b>Uso potencial de la tierra</b>	Agrícola	Pecuario
	Para la agricultura mecanizada continua (15.48%) Para la agricultura manual continua (64.46%) No apta para la agricultura (20.06%)	Para el establecimiento de praderas cultivadas con maquinaria agrícola (15.48%) Para el aprovechamiento de la vegetación de pastizal (64.46%) Para el aprovechamiento de la vegetación natural únicamente por el ganado caprino (19.12%) No apta para uso de pecuario (0.94%)

<b>Zona urbana</b>	La zona urbana está creciendo sobre rocas sedimentarias del Paléogeno, en sierra baja; sobre áreas donde originalmente había suelos denominados Vertisol; tiene clima cálido húmedo con abundantes lluvias en verano, y está creciendo sobre terrenos previamente ocupados por pastizal.
--------------------	--

<b>Zonas arqueológicas y monumentos históricos</b>	No disponible
--	---------------

Fuente: [www.inafed.gob.mx/wb2/ELOCAL/ELOC](http://www.inafed.gob.mx/wb2/ELOCAL/ELOC) Enciclopedia

Hablantes de lengua indígena	Dialecto	Número de personas
	Huasteco, Mixe, Náhuatl, Otomí, Totonaco y No especificado.	595

Fuente: INEGI. Veracruz de Ignacio de la Llave. *II Censo de Población y Vivienda, 2005. Tabulados básicos*

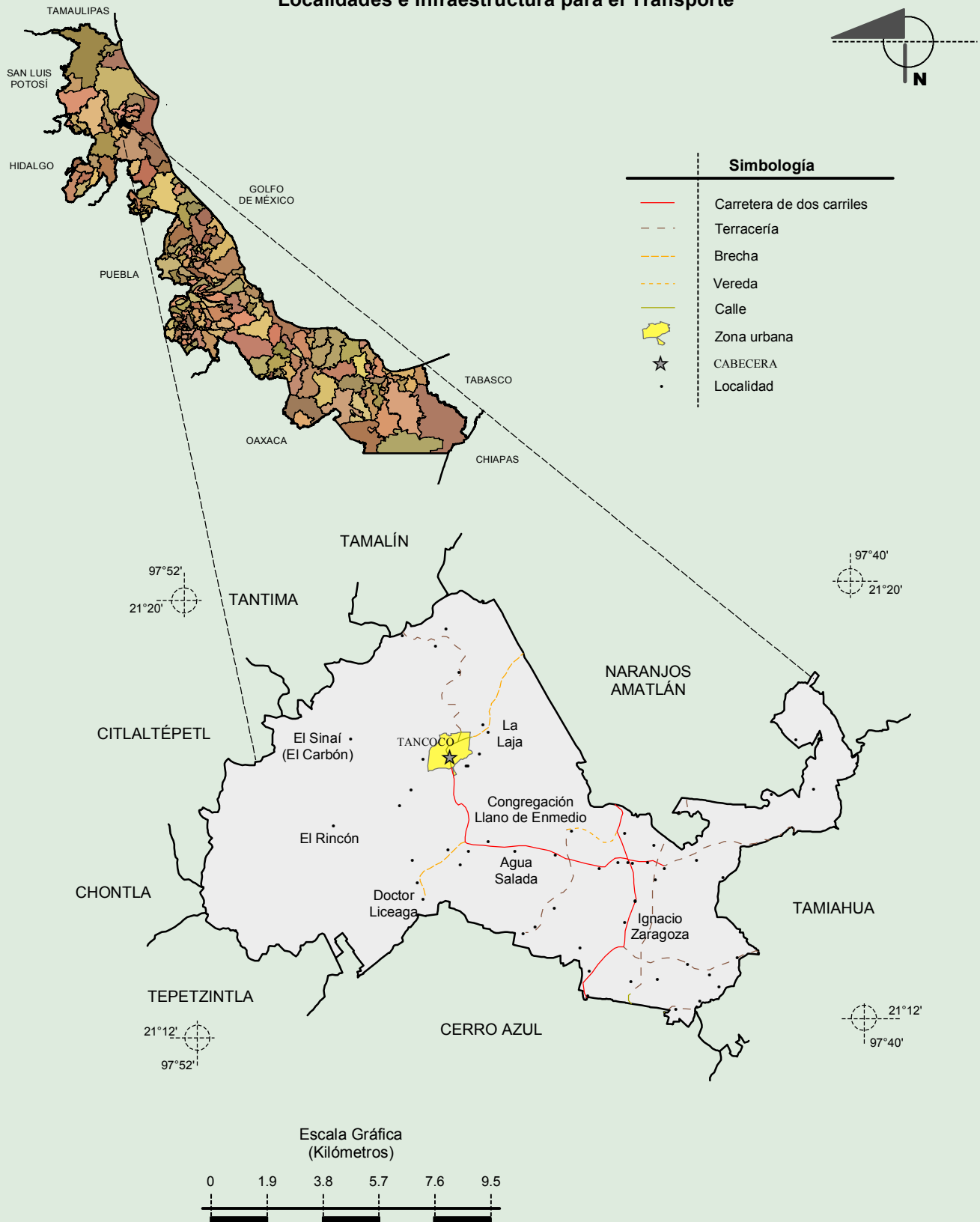
Cultura popular	Artesanías	Gastronomía	Música
	El sombrero y los Petates de Palma, roperos y camas torneadas de madera de cedro.	El Picón y el Mole Huasteco.	Los Sones y los Huapangos.

Fuente: [www.inafed.gob.mx/wb2/ELOCAL/ELOC\\_Enciclopedia](http://www.inafed.gob.mx/wb2/ELOCAL/ELOC_Enciclopedia)

# Compendio de información geográfica municipal de los Estados Unidos Mexicanos

## Tancoco, Veracruz de Ignacio de la Llave

### Localidades e Infraestructura para el Transporte

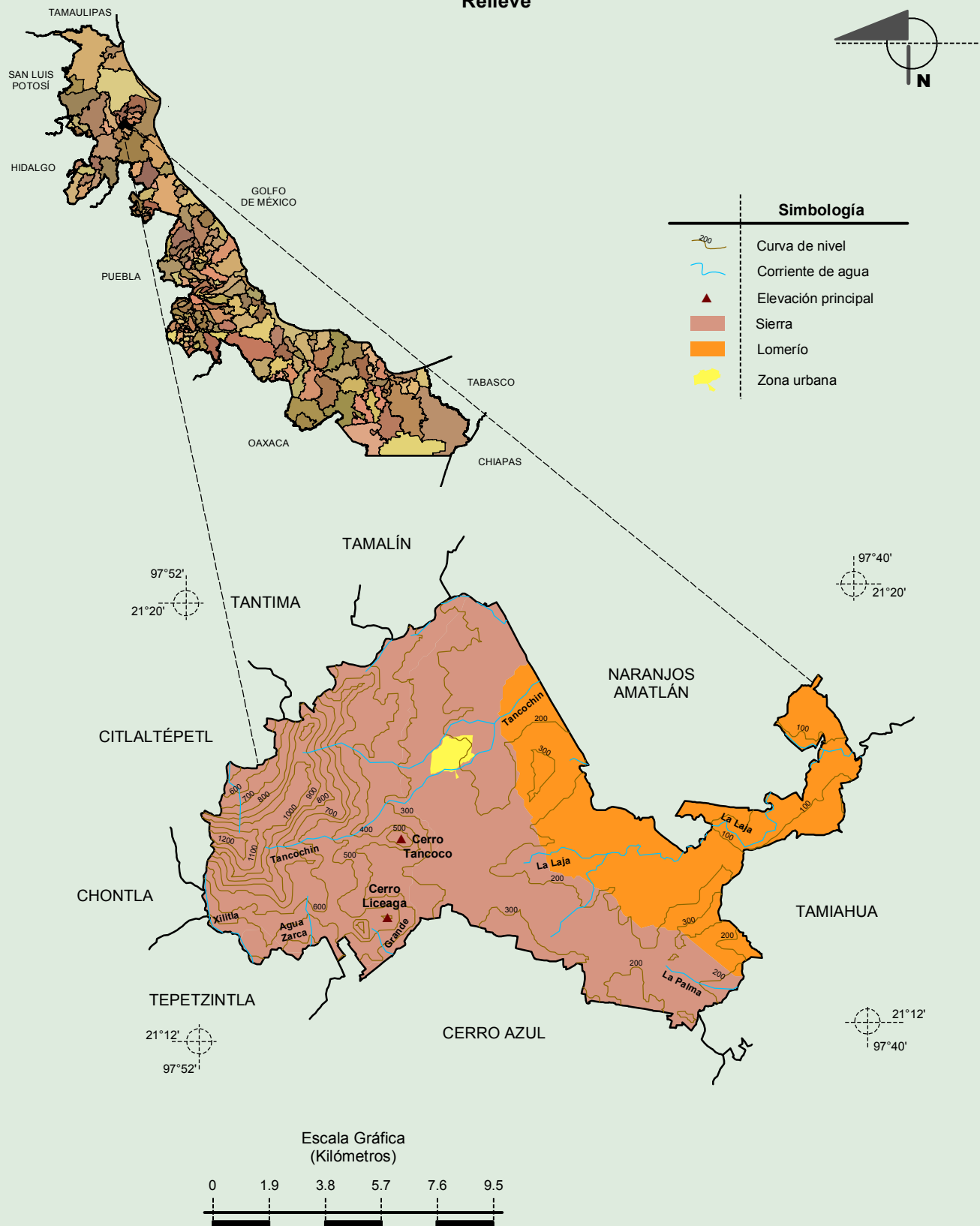


Fuente: INEGI. Marco Geoestadístico 2010, versión 4.3.  
INEGI. Información Topográfica Digital Escala 1:250 000 serie III.



**Compendio de información geográfica municipal de los Estados Unidos Mexicanos**  
**Tancoco, Veracruz de Ignacio de la Llave**

**Relieve**



Fuente: INEGI. *Marco Geoestadístico 2010, versión 4.3.*

INEGI. Información Topográfica Digital Escala 1:250 000 serie III.

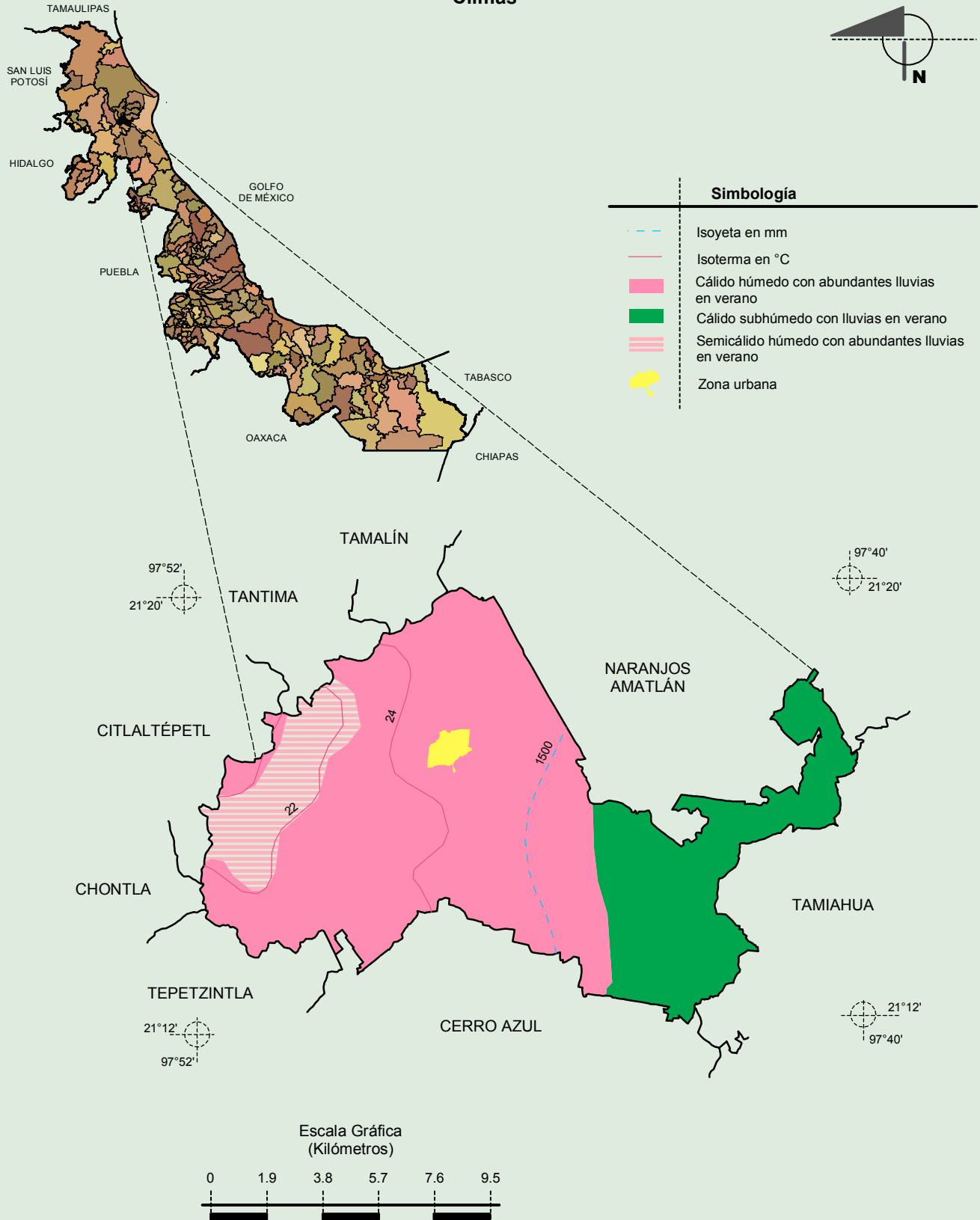
INEGI. Continuo Nacional del Conjunto de Datos Geográficos de la Carta Fisiográfica 1:1 000 000, serie I.

INEGI-CONAGUA. 2007. Mapa de la Red Hidrográfica Digital de México escala 1:250 000. México.

# Compendio de información geográfica municipal de los Estados Unidos Mexicanos

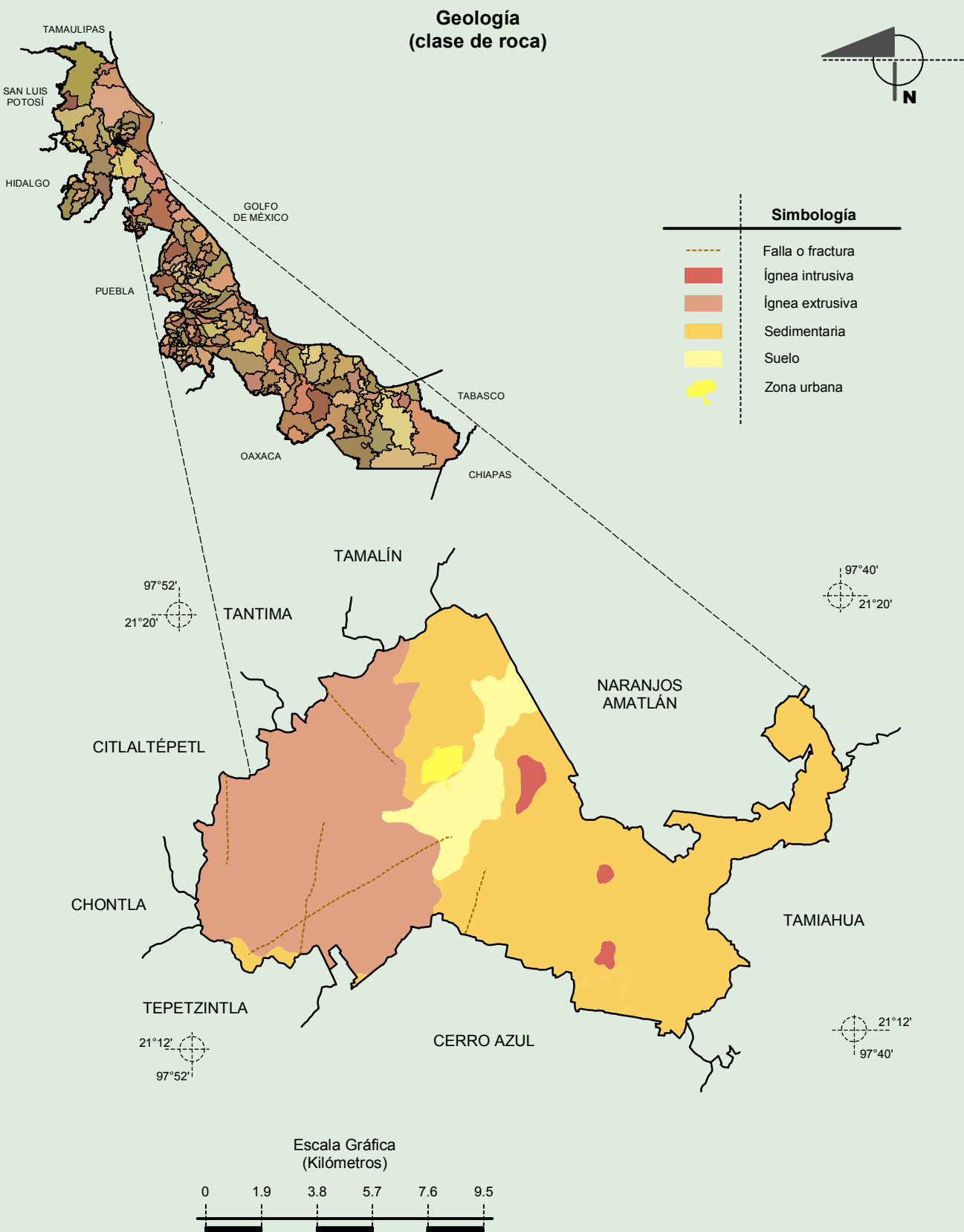
## Tancoco, Veracruz de Ignacio de la Llave

### Climas



Fuente: INEGI. Marco Geoestadístico 2010, versión 4.3.

INEGI. Continuo Nacional del Conjunto de Datos Geográficos de las Cartas de Climas, Precipitación Total Anual y Temperatura Media Anual 1:1 000 000, serie I.



Fuente: INEGI. Marco Geoestadístico 2010, versión 4.3.

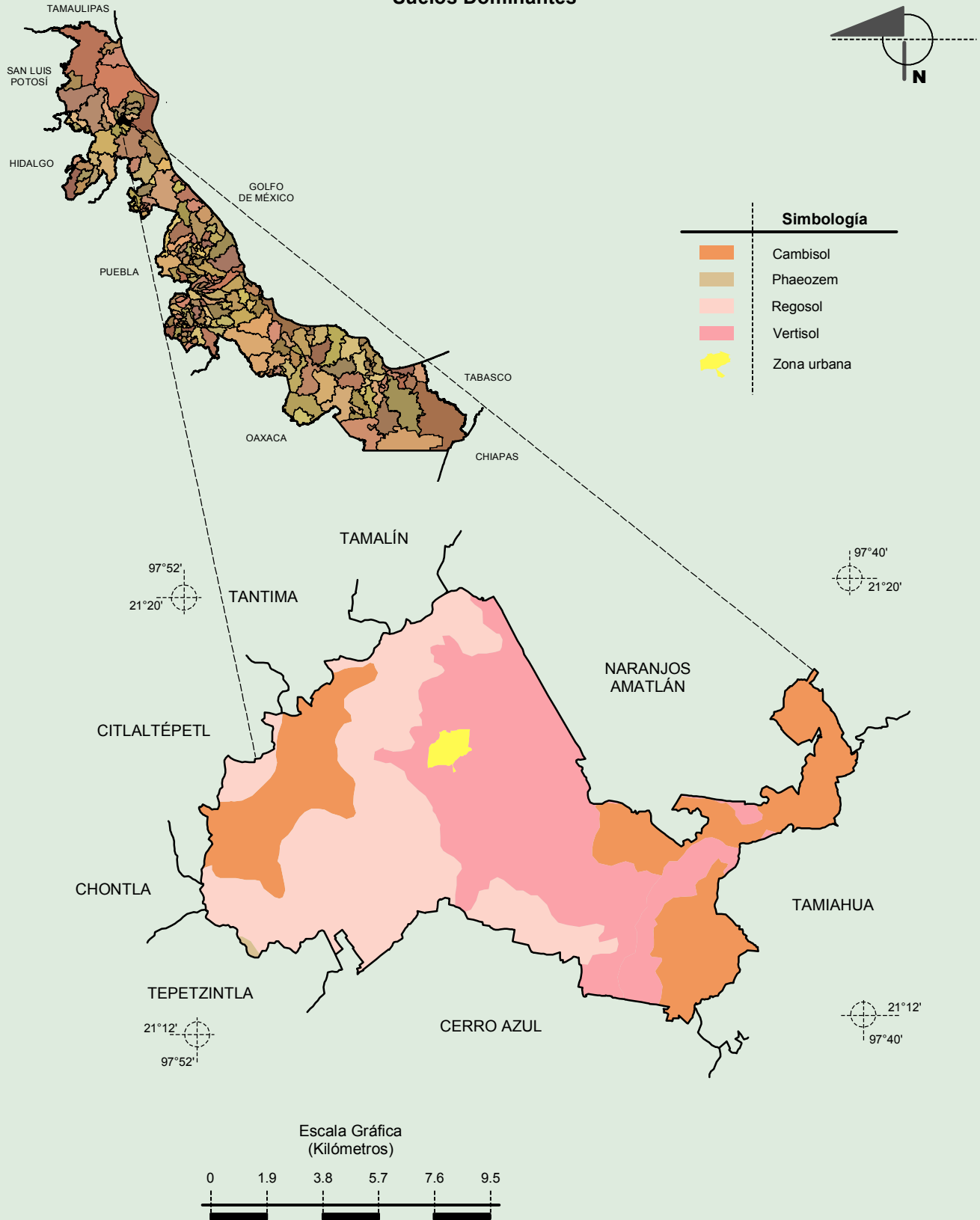
INEGI. Continuo Nacional del Conjunto de Datos Geográficos de la Carta Geológica 1:250 000, serie I.



# Compendio de información geográfica municipal de los Estados Unidos Mexicanos

## Tancoco, Veracruz de Ignacio de la Llave

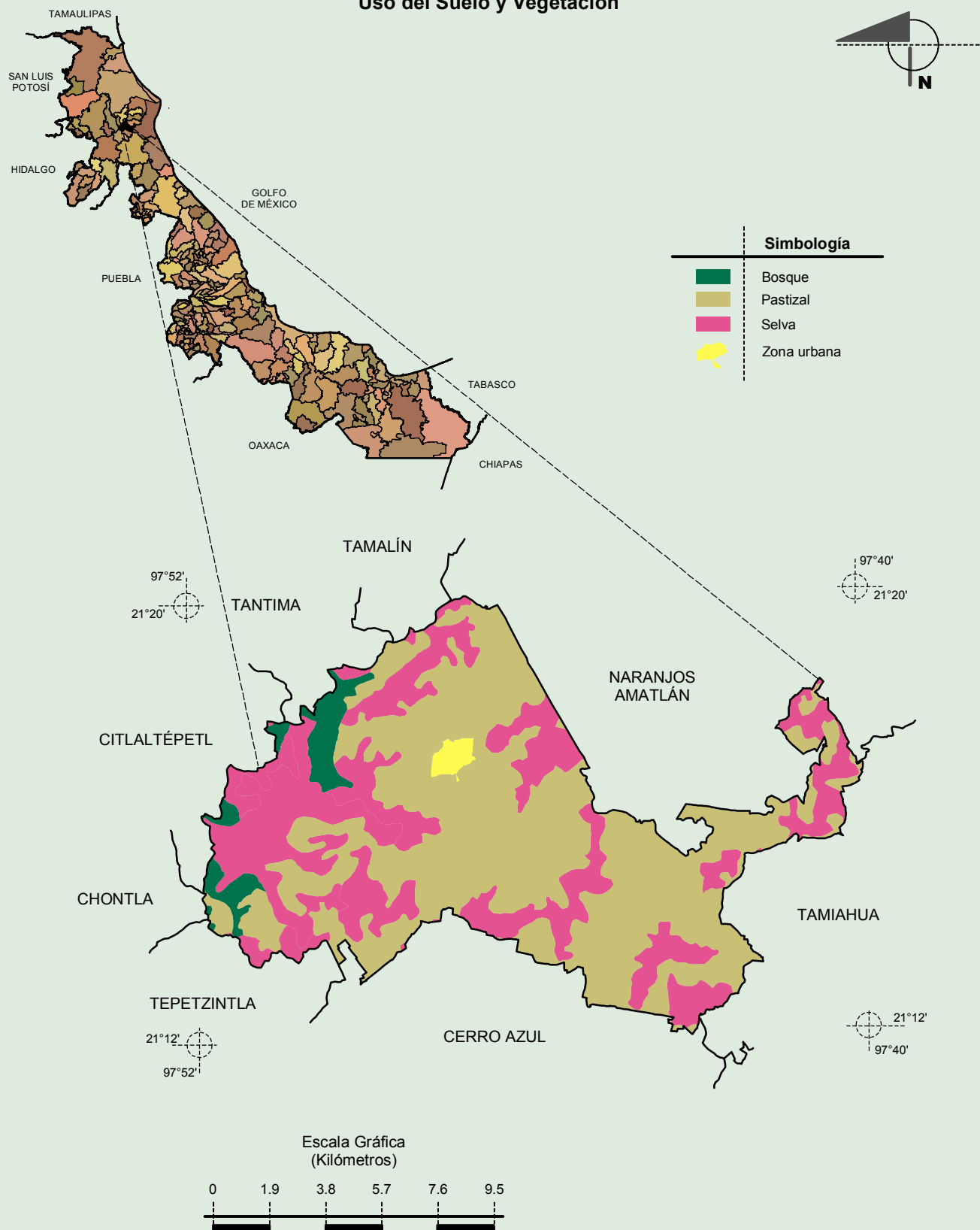
### Suelos Dominantes



Fuente: INEGI. Marco Geoestadístico 2010, versión 4.3.

INEGI. Conjunto de Datos Vectorial Edafológico, Escala 1:250 000, Serie II (Continuo Nacional).

## Uso del Suelo y Vegetación



Fuente: INEGI. Marco Geoestadístico 2010, versión 4.3.

INEGI. Conjunto de Datos Vectoriales de Uso del Suelo y Vegetación Serie III Escala 1:250 000.