



Compendio de información geográfica municipal 2010

Tantoyuca

Veracruz de Ignacio de la Llave



INSTITUTO NACIONAL
DE ESTADÍSTICA Y GEOGRAFÍA

**Compendio de información geográfica municipal de los
Estados Unidos Mexicanos
Tantoyuca, Veracruz de Ignacio de la Llave
clave geoestadística 30155**

Ubicación geográfica	Coordenadas y altitud	Colindancias	Otros datos
	Entre los paralelos 21° 06' y 21° 40' de latitud norte; los meridianos 97° 59' y 98° 24' de longitud oeste; altitud entre 10 y 300 m.	Colinda al norte con los municipios de Tempoal, Ozuluama de Mascareñas y Chontla; al este con los municipios de Chontla e Ixcatepec; al sur con los municipios de Ixcatepec, Chicontepec, el estado de Hidalgo y los municipios de Chalma y Platón Sánchez; al oeste con los municipios de Platón Sánchez y Tempoal.	Ocupa el 1.81% de la superficie del estado. Cuenta con 626 localidades y una población total de 101 743 habitantes http://mapserver.inegi.org.mx/mgn2k/ ; resultado del censo 2010.

Fisiografía	Provincia	Subprovincia	Sistemas de topoformas
	Llanura Costera del Golfo Norte (100.00%)	Llanura y Lomeríos (100.00%)	Lomerío típico (71.52%), Sierra baja (18.47%), Valle con llanuras (7.44%) y Valle típico (2.57%)

Clima	Rango de temperatura	Rango de precipitación	Clima
	22 – 26°C	1 100 – 1 300 mm	Cálido subhúmedo con lluvias en verano, de humedad media (64.23%) y cálido subhúmedo con lluvias en verano, de mayor humedad (35.77%)

Geología	Periodo	Roca	Sitios de interés
	Paleógeno (83.29%), Cuaternario (15.59%) y Neógeno (0.17%)	Ígnea extrusiva: basalto (0.17%) Sedimentaria: lutita-arenisca (83.29%) Suelo: aluvial (15.59%)	Campo petrolero

Nota: el porcentaje faltante corresponde a Zona Urbana con (0.87%) y Cuerpos de Agua con (0.08%).

Edafología	Suelo dominante
	Vertisol (48.02%), Phaeozem (25.80%), Regosol (14.53%), Cambisol (10.24%) y Leptosol (0.46%)

Nota: el porcentaje faltante corresponde a Zona Urbana con (0.87%) y Cuerpos de Agua con (0.08%).

Hidrografía	Región hidrológica	Cuenca	Subcuenca	Corrientes de agua	Cuerpos de agua
	Pánuco (100.00%)	R. Pánuco (70.45%) y R. Moctezuma (29.55%)	R. Chicayan (70.45%), R. Tempoal (15.98%) y R. Calabozo (13.57%)	Perennes: Comales, Cuatrototla y Paquilla Intermitentes: El Aguacate, El Esterillo, La Mora y Otates	Intermitentes (0.08%)

Uso del suelo y vegetación	Uso del suelo	Vegetación
	Agricultura (13.77%) y zona urbana (0.87%)	Pastizal (57.42%), selva (27.56%), bosque (0.30%)

Nota: el porcentaje faltante corresponde a Cuerpos de Agua con (0.08%).

Uso potencial de la tierra	Agrícola	Pecuario
	Para la agricultura mecanizada continua (54.72%) Para la agricultura con tracción animal continua (0.07%) Para la agricultura con tracción animal estacional (19.19%) Para la agricultura manual continua (8.07%) Para la agricultura manual estacional (17.00%) No apta para agricultura (0.95%)	Para el establecimiento de praderas cultivadas con maquinaria agrícola (54.71%) Para el establecimiento de praderas cultivadas con tracción animal (7.47%) Para el aprovechamiento de la vegetación de pastizal (1.80%) Para el aprovechamiento de la vegetación natural diferente del pastizal (35.07%) No apta para uso pecuario (0.95%)

Zona urbana	La zona urbana está creciendo sobre rocas sedimentarias del Paleógeno, en sierra baja y lomerío típico; sobre áreas donde originalmente había suelos denominados Regosol y Cambisol; tiene clima cálido subhúmedo con lluvias en verano, de mayor humedad y está creciendo sobre terrenos previamente ocupados por selva y pastizal.
-------------	--

Zonas arqueológicas y monumentos históricos	Cuenta con la Parroquia de Santiago Apóstol.
--	--

Fuente: www.inafed.gob.mx/wb2/ELOCAL/ELOC_Enciclopedia

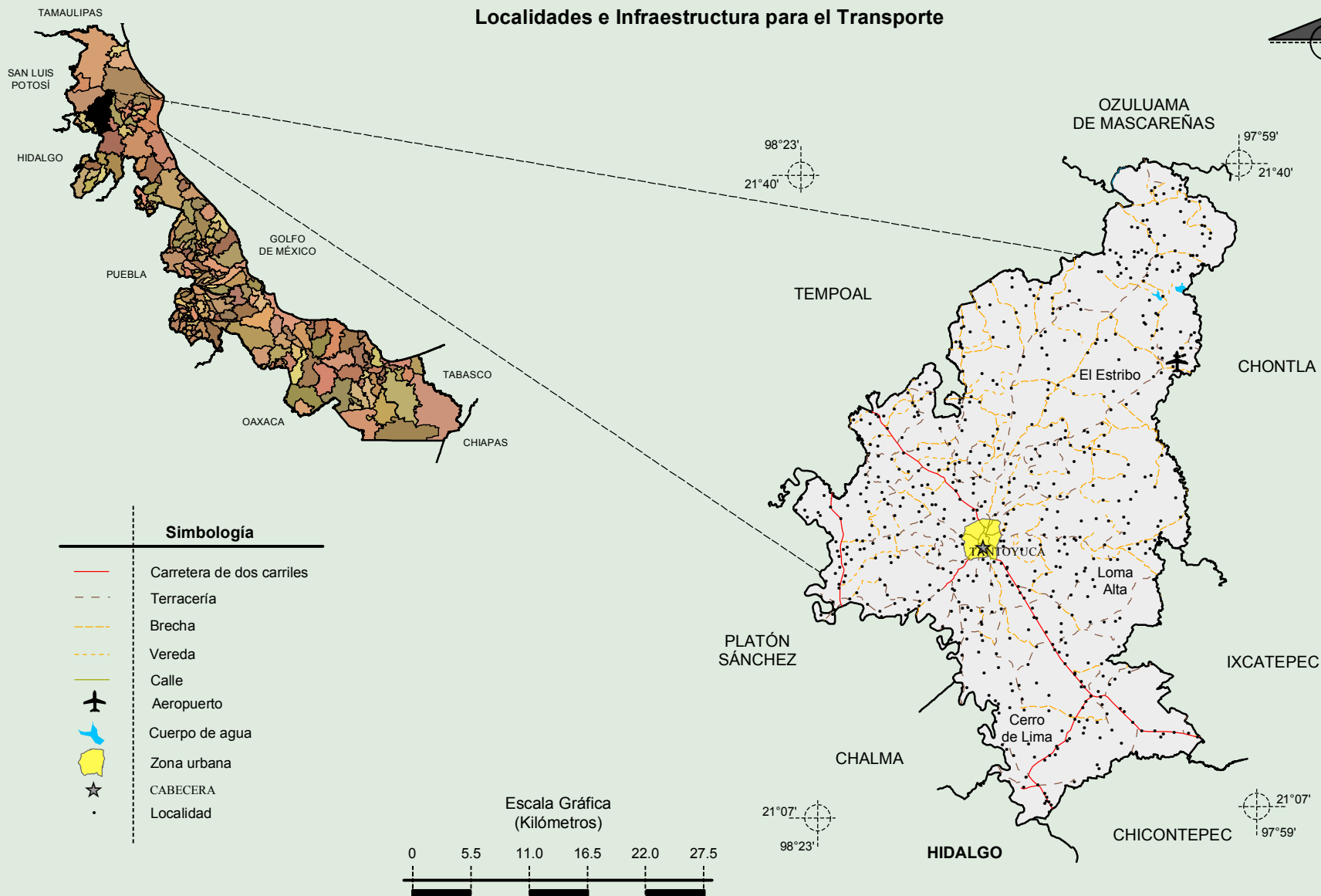
Hablantes de lengua indígena	Dialecto	Número de personas
	Huasteco, Mixteco, Maya, Mazateco, Náhuatl, Otomí, Tepehua, Totonaco y No especificado.	46 211

Fuente: INEGI. Veracruz de Ignacio de la Llave. *II Censo de Población y Vivienda, 2005. Tabulados básicos*

Cultura popular	Artesanías	Gastronomía	Música
	Son características del municipio los morrales y las bolsas de Zapupe (Agane parecido al henequén), que se procesa para obtener una fibra muy flexible y la palma, con las que se elaboran canastas, tortilleros, sombreros y bolsas, así como artículos de piel de res.	Pascal, hecho a base de ajonjolí, carne de Guajolote y huevos cocidos; Alfores preparados con masa seca y pilón; Zacahuil de maíz molido y carne de cerdo o pollo; Carne seca con Enchiladas; Bocoles; Chabacanes; Garapachos; Apretones y Tamales de Castillan.	El Huapango.

Fuente: www.inafed.gob.mx/wb2/ELOCAL/ELOC_Enciclopedia

Compendio de información geográfica municipal de los Estados Unidos Mexicanos Tantoyuca, Veracruz de Ignacio de la Llave

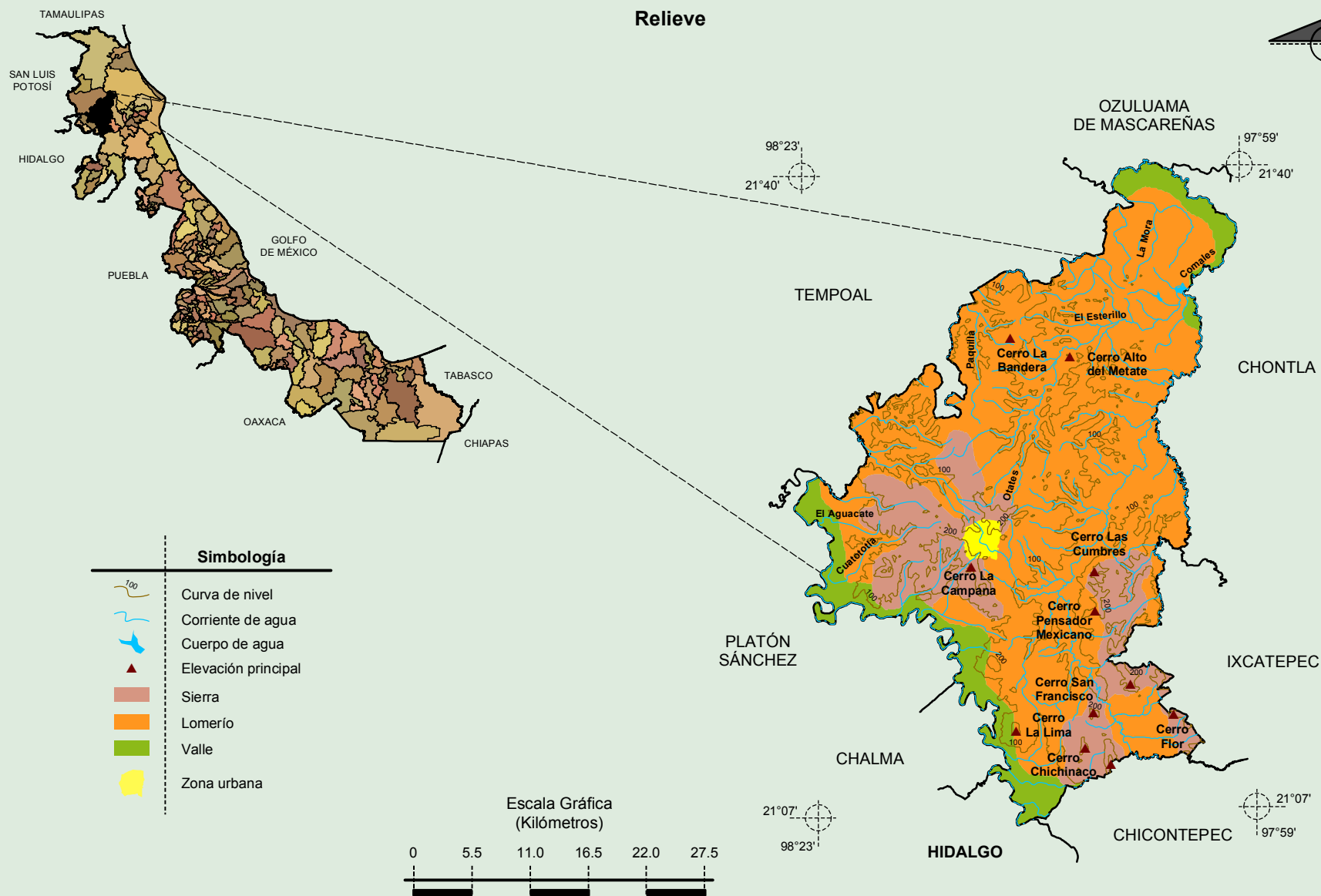


Fuente: INEGI. *Marco Geoestadístico 2010, versión 4.3.*

INEGI. Información Topográfica Digital Escala 1:250 000 serie II y III.

Compendio de información geográfica municipal de los Estados Unidos Mexicanos

Tantoyuca, Veracruz de Ignacio de la Llave



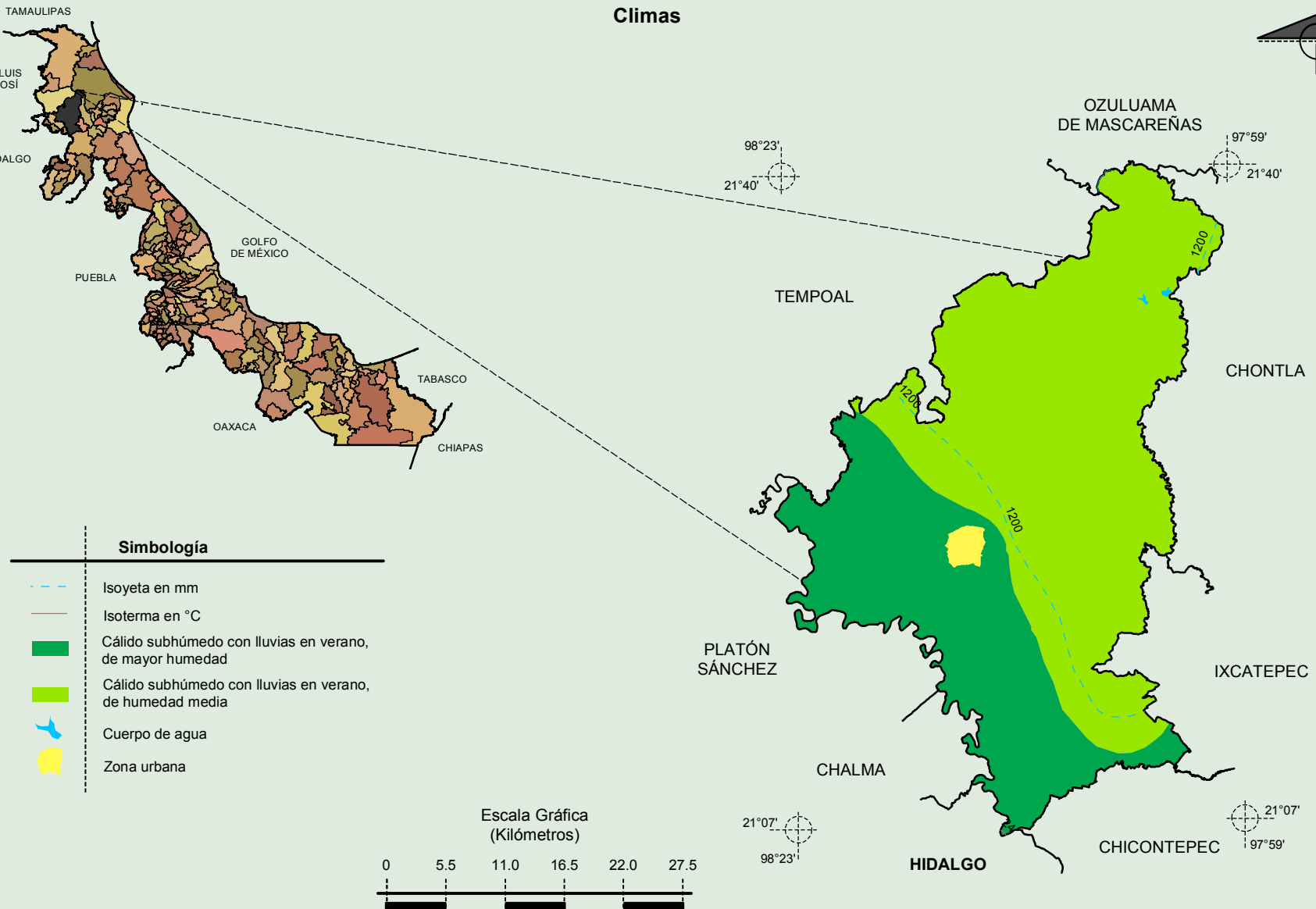
Fuente: INEGI. Marco Geoestadístico 2010, versión 4.3.

INEGI. Información Topográfica Digital Escala 1:250 000 serie II y III.

INEGI. Continuo Nacional del Conjunto de Datos Geográficos de la Carta Fisiográfica 1:1 000 000, serie I.

INEGI-CONAGUA. 2007. Mapa de la Red Hidrográfica Digital de México escala 1:250 000. México.

Compendio de información geográfica municipal de los Estados Unidos Mexicanos Tantoyuca, Veracruz de Ignacio de la Llave

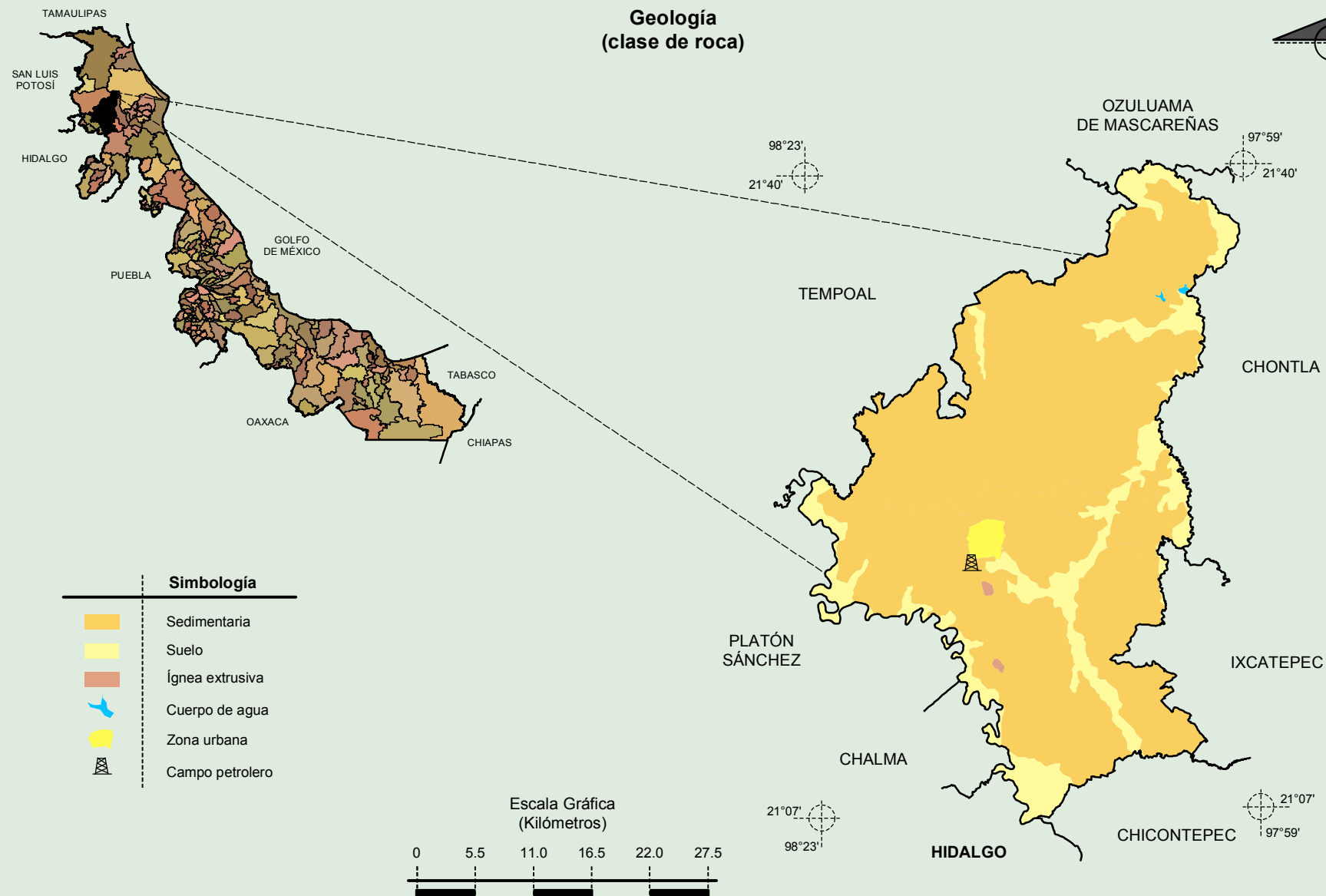


Fuente: INEGI. *Marco Geoestadístico 2010, versión 4.3.*

INEGI. Información Topográfica Digital Escala 1:250 000 serie II.

INEGI. Continuo Nacional del Conjunto de Datos Geográficos de las Cartas de Climas, Precipitación Total Anual y Temperatura Media Anual 1:1 000 000, serie I.

Compendio de información geográfica municipal de los Estados Unidos Mexicanos
Tantoyuca, Veracruz de Ignacio de la Llave



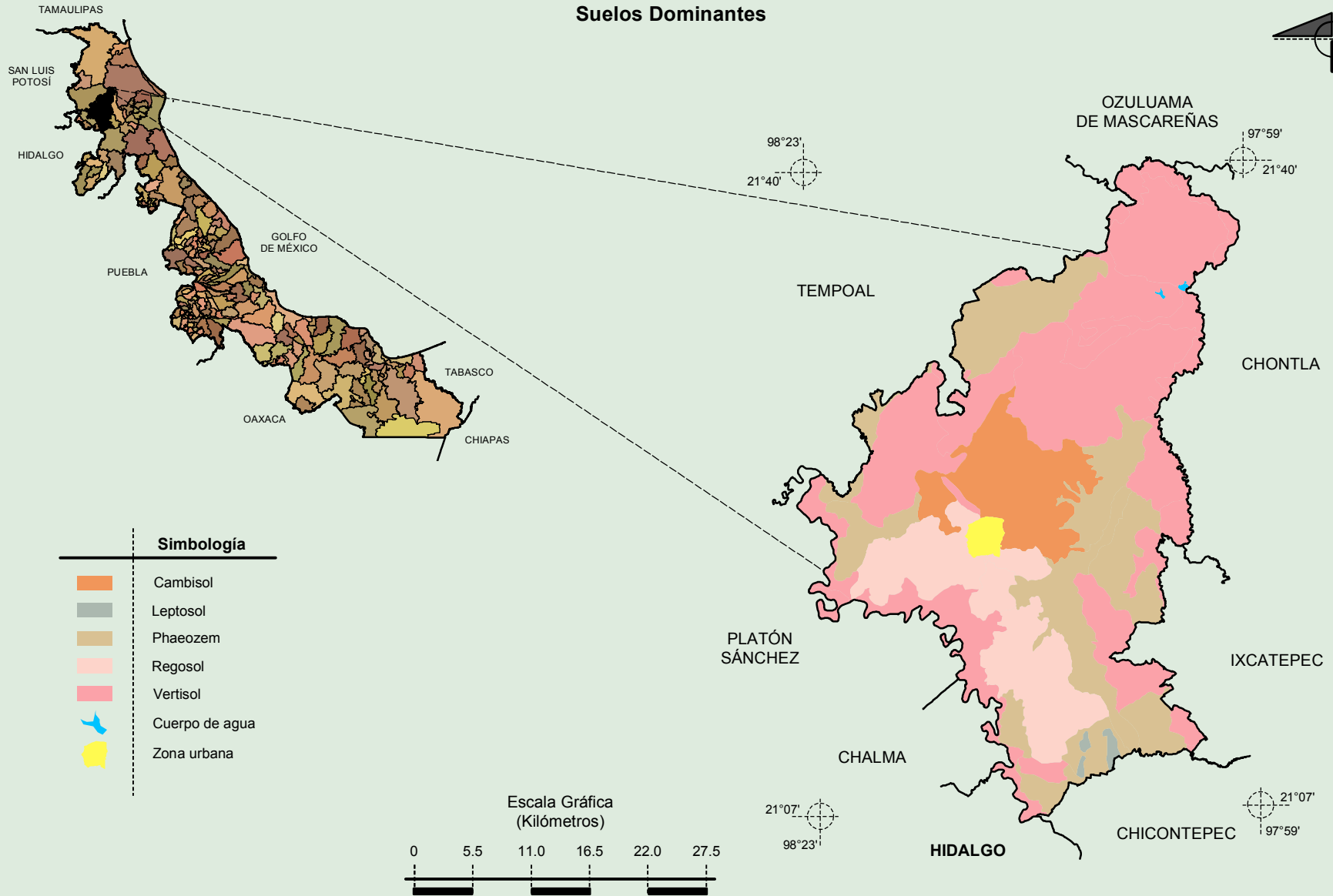
Fuente: INEGI. *Marco Geoestadístico 2010, versión 4.3.*

INEGI. Información Topográfica Digital Escala 1:250 000 serie II.

INEGI. Continuo Nacional del Conjunto de Datos Geográficos de la Carta Geológica 1:250 000, serie I.

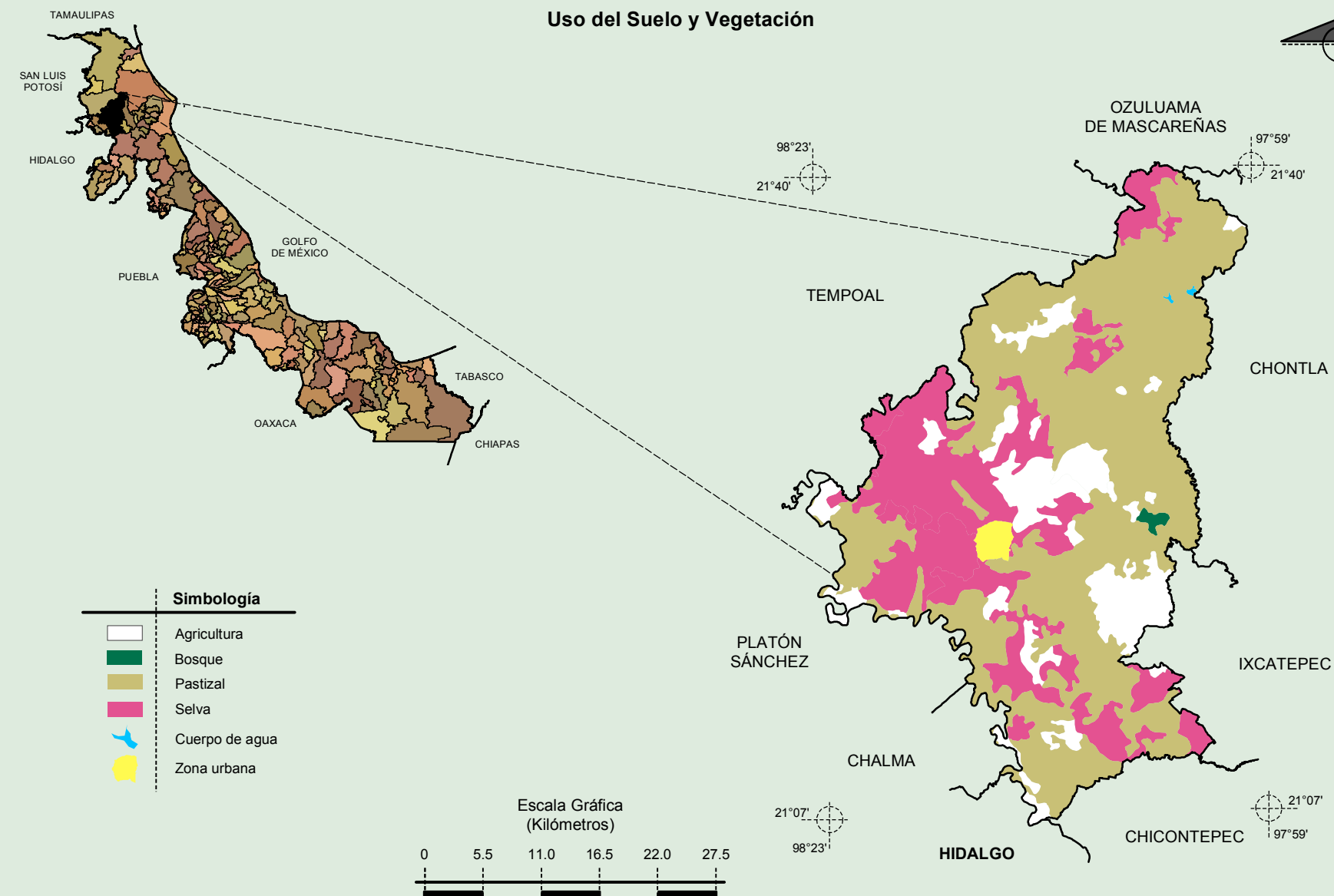
Compendio de información geográfica municipal de los Estados Unidos Mexicanos Tantoyuca, Veracruz de Ignacio de la Llave

Suelos Dominantes



Fuente: INEGI. *Marco Geoestadístico 2010, versión 4.3.*
 INEGI. Información Topográfica Digital Escala 1:250 000 serie II.
 INEGI. Conjunto de Datos Vectorial Edafológico, Escala 1:250 000, Serie II (Continuo Nacional).

Compendio de información geográfica municipal de los Estados Unidos Mexicanos
Tantoyuca, Veracruz de Ignacio de la Llave



Fuente: INEGI. *Marco Geoestadístico 2010, versión 4.3.*
 INEGI. Información Topográfica Digital Escala 1:250 000 serie II.
 INEGI. Conjunto de Datos Vectoriales de Uso del Suelo y Vegetación Serie III Escala 1:250 000.