



Compendio de información geográfica municipal 2010

Tatatila

Veracruz de Ignacio de la Llave



**Compendio de información geográfica municipal de los
Estados Unidos Mexicanos
Tatatila, Veracruz de Ignacio de la Llave
clave geoestadística 30156**

Ubicación geográfica	Coordenadas y altitud	Colindancias	Otros datos
	Entre los paralelos 19° 38' y 19° 47' de latitud norte; los meridianos 97° 01' y 97° 09' de longitud oeste; altitud entre 800 y 2 500 m.	Colinda al norte con los municipios de Las Minas, Altotonga y Tlacolulan; al este con el municipio de Tlacolulan; al sur con los municipios de Tlacolulan y Las Vigas de Ramírez; al oeste con los municipios de Las Vigas de Ramírez, Villa Aldama y Las Minas.	Ocupa el 0.13% de la superficie del estado. Cuenta con 46 localidades y una población total de 5 584 habitantes http://mapserver.inegi.org.mx/mgn2k/ ; resultado del censo 2010.

Fisiografía	Provincia	Subprovincia	Sistemas de topoformas
	Eje Neovolcánico (100.00%)	Chiconquiaco (99.59%) y Lagos y Volcanes de Anáhuac (0.41%)	Sierra volcánica de laderas escarpadas (99.59%) y Llanura con lomerío (0.41%)

Clima	Rango de temperatura	Rango de precipitación	Clima
	12 – 20°C	1 100 – 1 600 mm	Templado húmedo con lluvias todo el año (58.65%), semicálido húmedo con lluvias todo el año (36.47%) y templado húmedo con abundantes lluvias en verano (4.88%)

Geología	Periodo	Roca	Sitios de interés
	Cretácico (48.33%), Neógeno (41.88%), Cuaternario (9.54%) y Jurásico (0.01%)	Ígnea extrusiva: basalto (29.15%), basalto-toba básica (13.06%), toba básica (8.96%) y toba intermedia (0.25%) Sedimentaria: caliza (48.33%) y caliza-lutita (0.01%)	Mina

Nota: el porcentaje faltante corresponde a Zona Urbana con (0.24%).

Edafología	Suelo dominante
	Andosol (99.76%)

Nota: el porcentaje faltante corresponde a Zona Urbana con (0.24%).

Hidrografía	Región hidrológica	Cuenca	Subcuenca	Corrientes de agua	Cuerpos de agua
	Tuxpan-Nautla (99.40%) y Papaloapan (0.60%)	R. Nautla y Otros (99.40%) y R. Jamapa y Otros (0.60%)	R. Bobos (99.40%) y R. Cedeño (0.60%)	Perennes: Bobos (Nautla), y Trinidad Intermitentes: Las Truchas, Misantla y Tenepanoya	No disponible

Uso del suelo y vegetación	Uso del suelo	Vegetación
	Agricultura (21.35%) y zona urbana (0.24%)	Bosque (62.80%) y pastizal (15.61%)

Uso potencial de la tierra	Agrícola	Pecuario
	Para la agricultura con tracción animal estacional (1.23%) Para la agricultura manual continua (1.03%) No apta para la agricultura (97.74%)	Para el establecimiento de praderas cultivadas con tracción animal (1.23%) Para el aprovechamiento de la vegetación natural diferente del pastizal (1.03%) No apta para uso pecuario (97.74%)

Zona urbana	La zona urbana está creciendo sobre rocas ígneas extrusivas del Cuaternario y sedimentarias del Cretácico, en sierra volcánica de laderas escarpadas; sobre áreas donde originalmente había suelos denominados Andosol; tiene clima templado húmedo, y está creciendo sobre terrenos previamente ocupados por agricultura y pastizales.
--------------------	-----------------------------------------------------------------------------------------------------------------------------------------------------------------------------------------------------------------------------------------------------------------------------------------------------------------------------------------

Zonas arqueológicas y monumentos históricos	No disponible
----------------------------------------------------	---------------

Fuente: www.inafed.gob.mx/wb2/ELOCAL/ELOC_Enciclopedia

Hablantes de lengua indígena	Dialecto	Número de personas
	No especificado	8

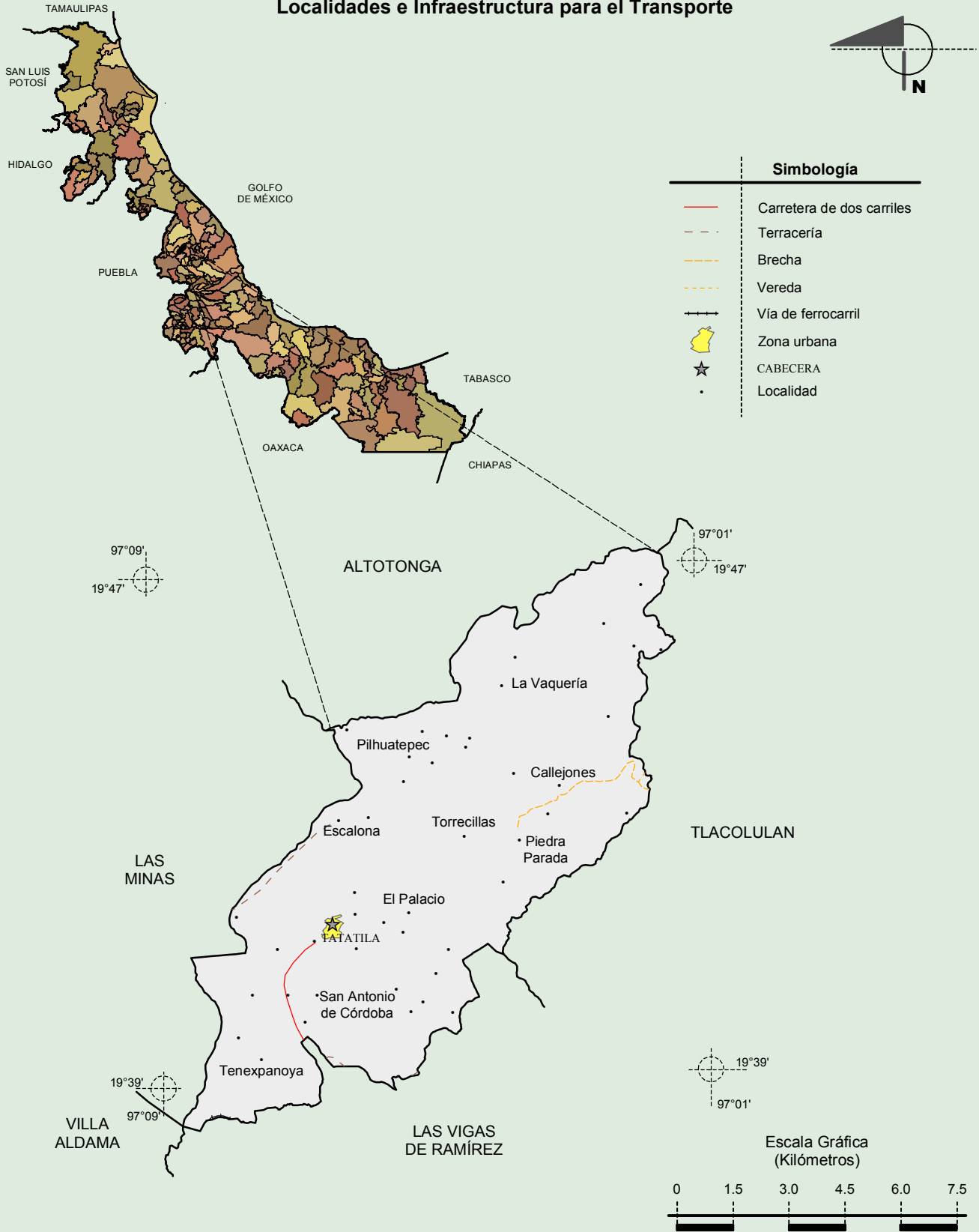
Fuente: INEGI. Veracruz de Ignacio de la Llave. *II Censo de Población y Vivienda, 2005. Tabulados básicos*

Cultura popular	Artesanías	Gastronomía	Música
	No disponible	La comida típica es el Mole, preparado con: chile ancho, anís, canela, plátano, chocolate, galletas, pasitas, ajonjolí, chile seco, azúcar y sal. Así como la Barbacoa, preparada con: clavo, cominos, ajo, laurel, chile seco y chile ancho.	En el municipio la música la más típica es la tropical, ranchera y norteña

Fuente: www.inafed.gob.mx/wb2/ELOCAL/ELOC_Enciclopedia

**Compendio de información geográfica municipal de los Estados Unidos Mexicanos
Tatatila, Veracruz de Ignacio de la Llave**

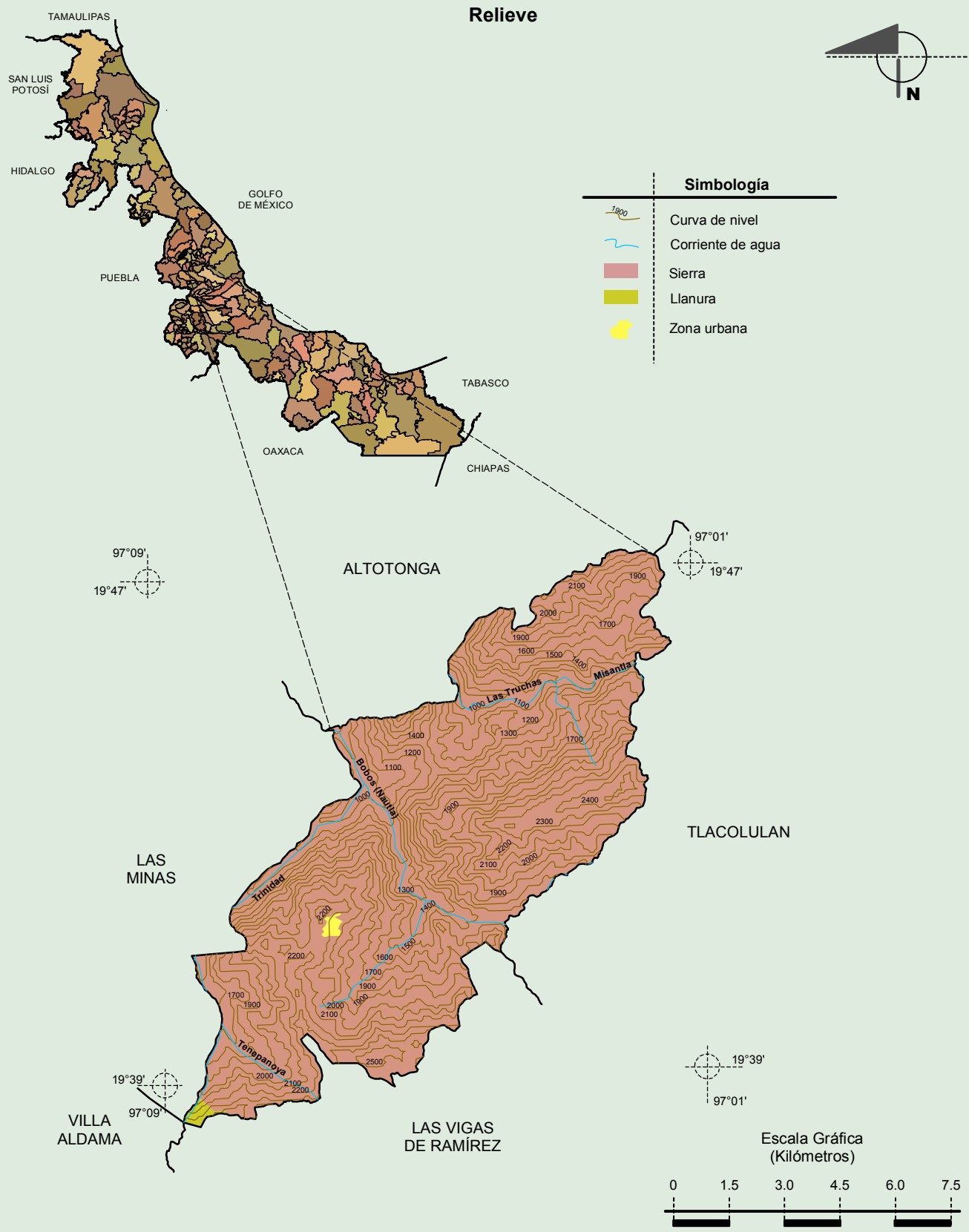
Localidades e Infraestructura para el Transporte



INEGI. Compendio de información geográfica municipal 2010. Tatatila, Veracruz de Ignacio de la Llave. 2010

Fuente: INEGI. Marco Geoestadístico 2010, versión 4.3.
INEGI. Información Topográfica Digital Escala 1:250 000 serie III.

**Compendio de información geográfica municipal de los Estados Unidos Mexicanos
Tatatila, Veracruz de Ignacio de la Llave**



Fuente: INEGI. *Marco Geoestadístico 2010, versión 4.3.*

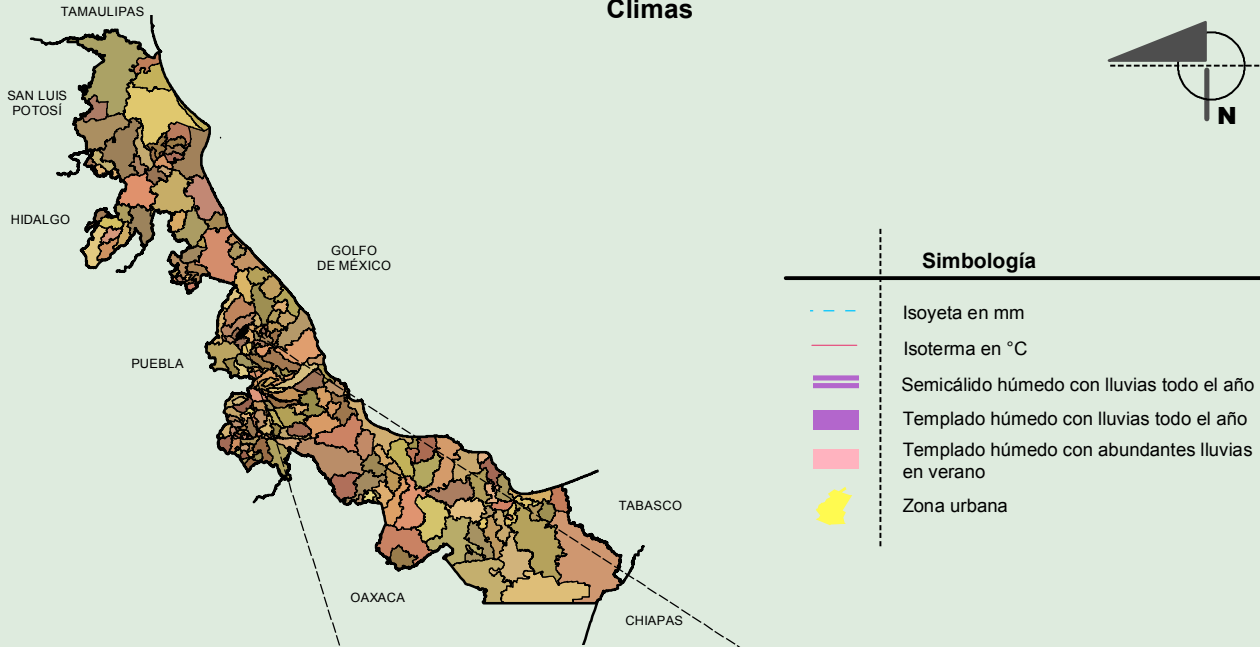
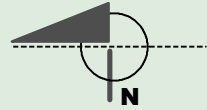
INEGI. Continuo Nacional del Conjunto de Datos Geográficos de la Carta Fisiográfica 1:1 000 000, serie I.

INEGI. Información Topográfica Digital Escala 1:250 000 serie III.

INEGI-CONAGUA 2007. Mapa de la Red Hidrográfica de México escala 1:250 000. México.

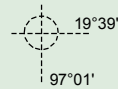
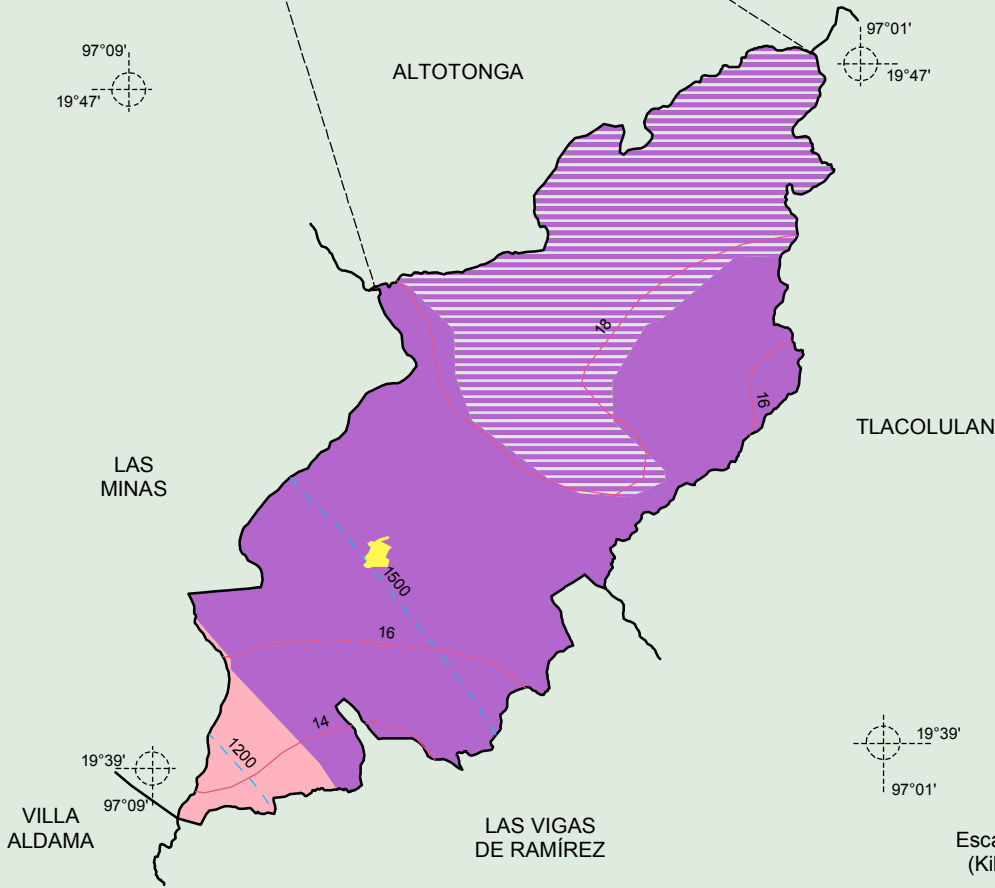
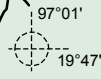
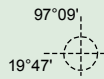
**Compendio de información geográfica municipal de los Estados Unidos Mexicanos
Tatatila, Veracruz de Ignacio de la Llave**

Climas

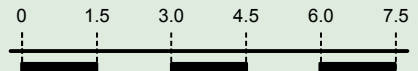


Simbología

- Isoyeta en mm
- Isoterma en °C
- Semicálido húmedo con lluvias todo el año
- Templado húmedo con lluvias todo el año
- Templado húmedo con abundantes lluvias en verano
- Zona urbana



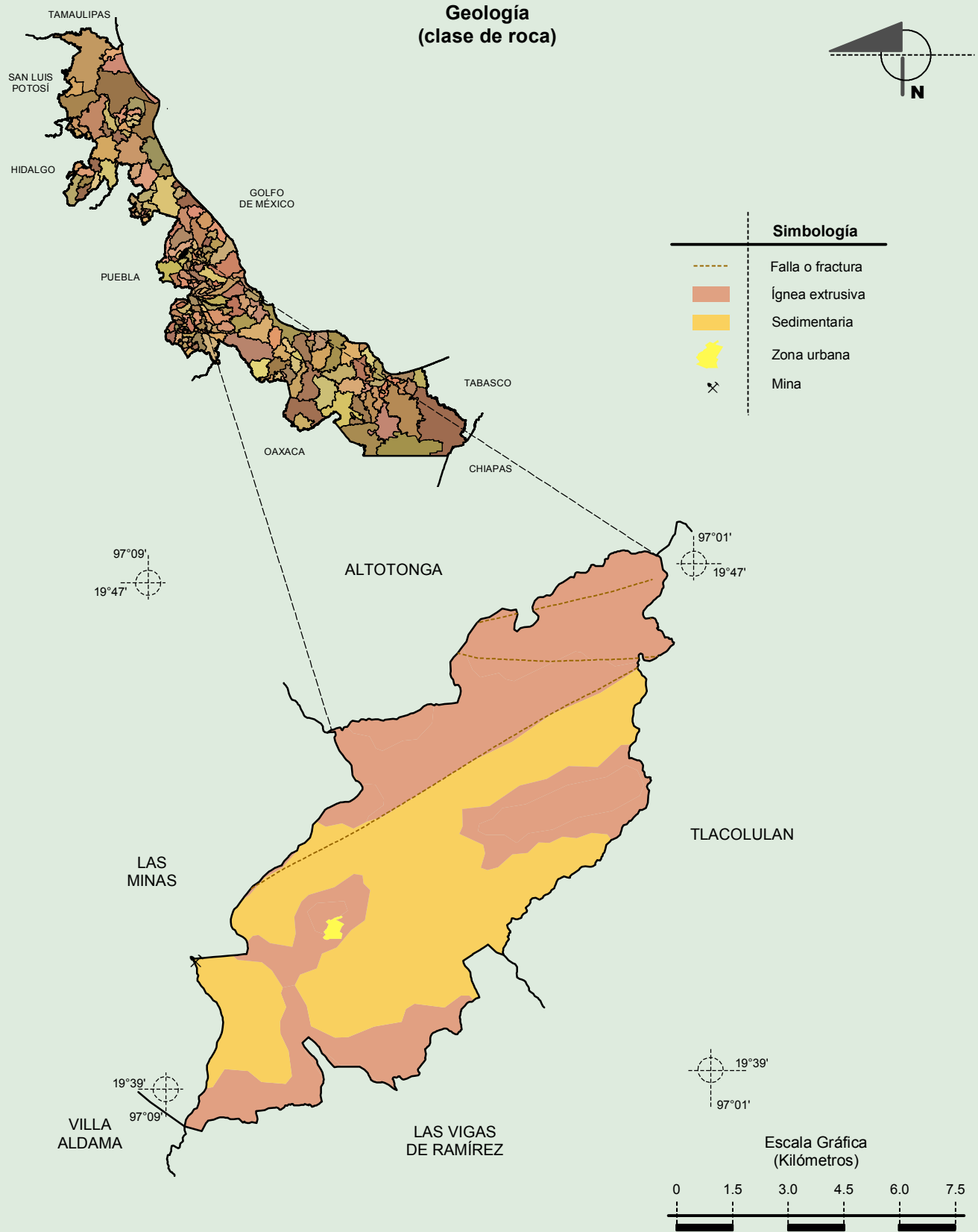
Escala Gráfica
(Kilómetros)



Fuente: INEGI. *Marco Geoestadístico 2010, versión 4.3.*

INEGI. Continuo Nacional del Conjunto de Datos Geográficos de las Cartas de Climas, Precipitación Total Anual y Temperatura Media Anual 1:1 000 000, serie I.

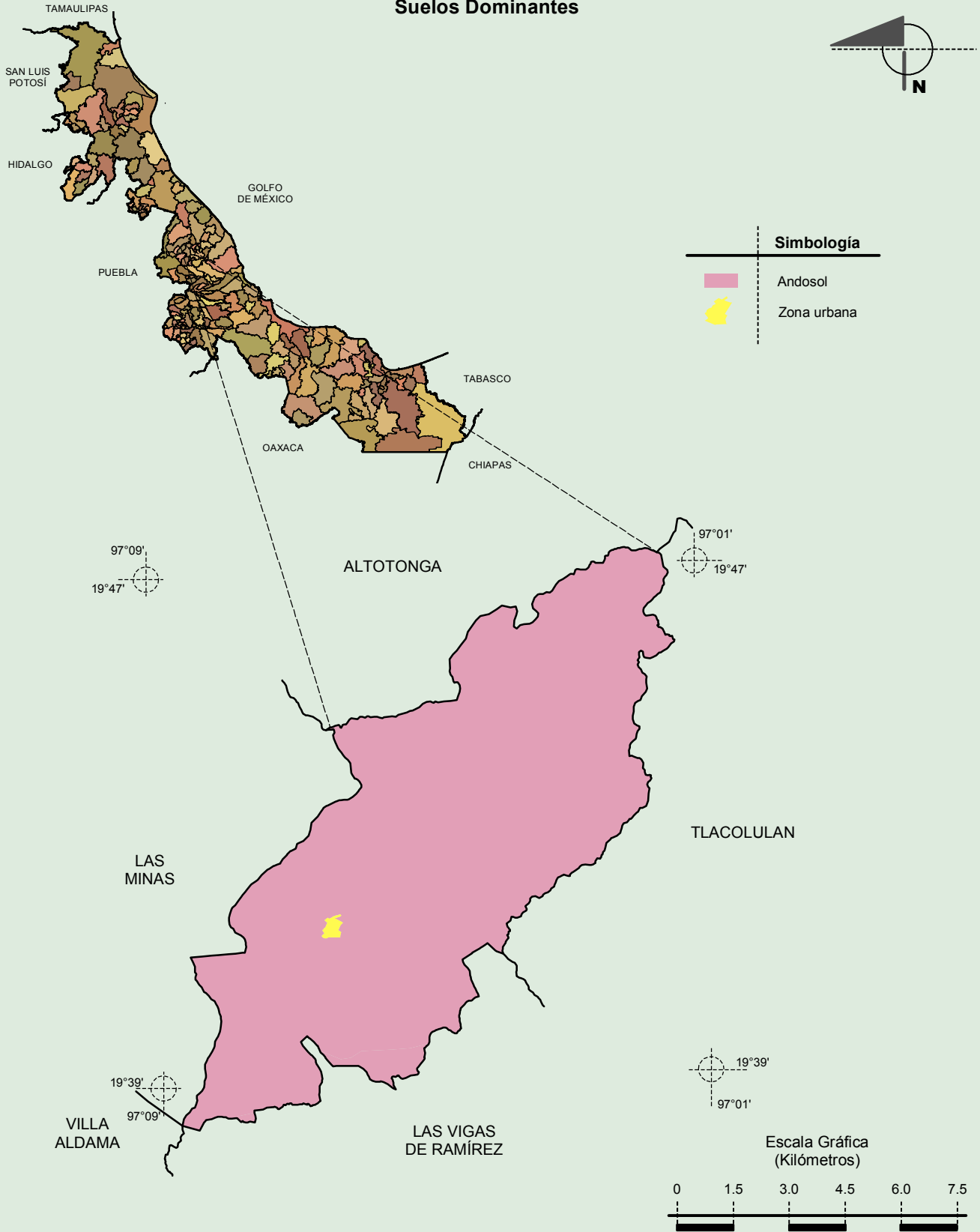
**Compendio de información geográfica municipal de los Estados Unidos Mexicanos
Tatatila, Veracruz de Ignacio de la Llave**



Fuente: INEGI. *Marco Geoestadístico 2010, versión 4.3.*
INEGI. Continuo Nacional del Conjunto de Datos Geográficos de la Carta Geológica 1:250 000, serie I.

**Compendio de información geográfica municipal de los Estados Unidos Mexicanos
Tatatila, Veracruz de Ignacio de la Llave**

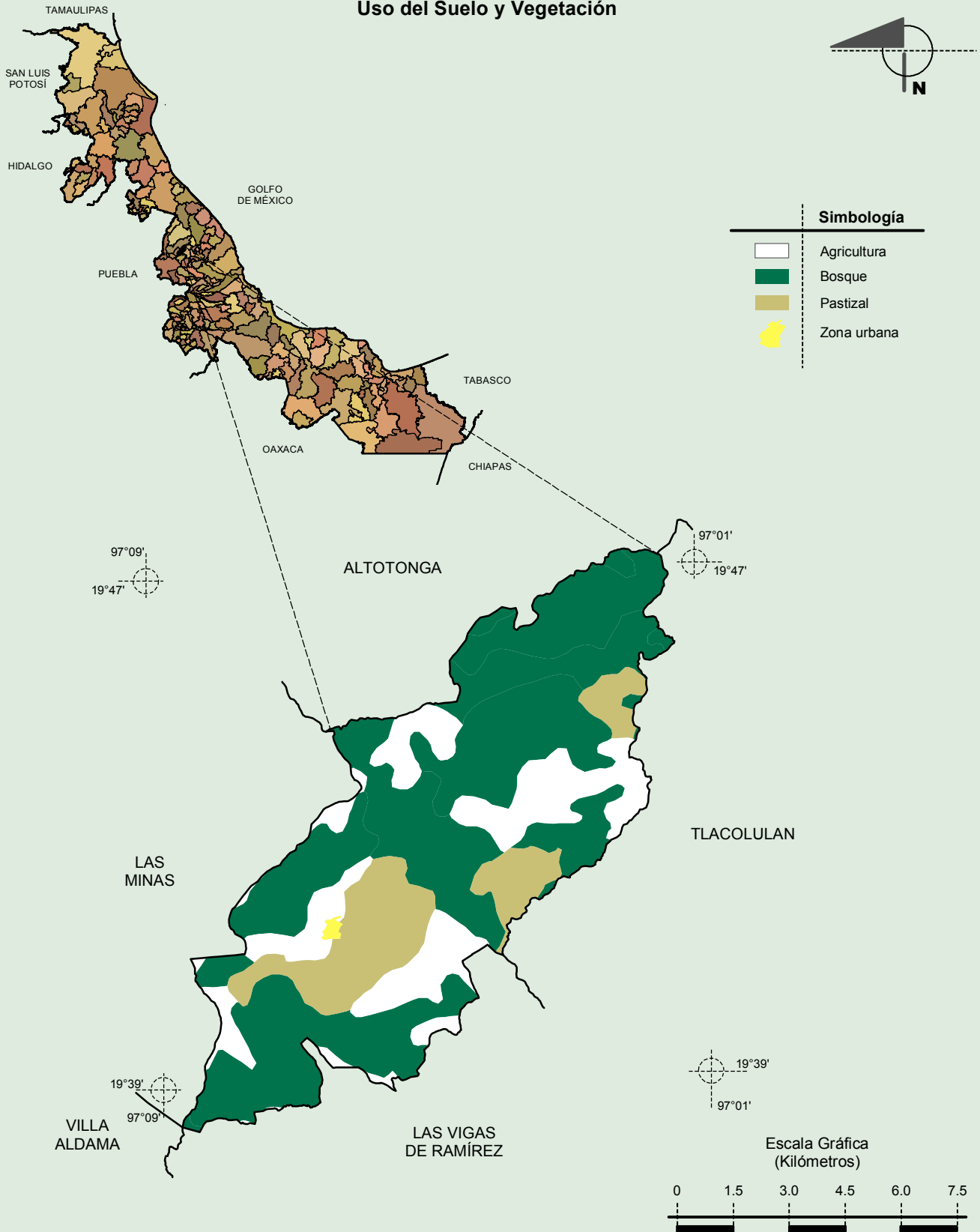
Suelos Dominantes



Fuente: INEGI. Marco Geoestadístico 2010, versión 4.3.
INEGI. Conjunto de Datos Vectorial Edafológico, Escala 1:250 000, Serie II (Continuo Nacional).

**Compendio de información geográfica municipal de los Estados Unidos Mexicanos
Tatatila, Veracruz de Ignacio de la Llave**

Uso del Suelo y Vegetación



Fuente: INEGI. *Marco Geoestadístico 2010, versión 4.3.*
INEGI. Conjunto de Datos Vectoriales de Uso del Suelo y Vegetación Serie III Escala 1:250 000.