



Compendio de información geográfica municipal 2010

Tecolutla

Veracruz de Ignacio de la Llave



**Compendio de información geográfica municipal de los
Estados Unidos Mexicanos
Tecolutla, Veracruz de Ignacio de la Llave
clave geoestadística 30158**

Ubicación geográfica	Coordenadas y altitud	Colindancias	Otros datos
	Entre los paralelos 20° 15' y 20° 36' de latitud norte; los meridianos 96° 46' y 97° 13' de longitud oeste; altitud entre 0 y 300 m.	Colinda al norte con los municipios de Gutiérrez Zamora, Papantla y el Golfo de México; al este con el Golfo de México y el municipio de Nautla; al sur con los municipios de Nautla, San Rafael, Martínez de la Torre y Papantla; al oeste con los municipios de Papantla y Gutiérrez Zamora.	Ocupa el 0.74% de la superficie del estado. Cuenta con 318 localidades y una población total de 25 126 habitantes http://mapserver.inegi.org.mx/mgn2k/ ; resultado del censo 2010.

Fisiografía	Provincia	Subprovincia	Sistemas de topoformas
	Llanura Costera del Golfo Norte (100.00%)	Llanuras y Lomeríos (100.00%)	Lomerío con llanuras (65.37%) y Llanura costera (34.63%)

Clima	Rango de temperatura	Rango de precipitación	Clima
	24 – 26°C	1 400 – 1 600 mm	Cálido húmedo con abundantes lluvias en verano (99.77%) y cálido subhúmedo con lluvias en verano (0.23%)

Geología	Periodo	Roca	Sitios de interés
	Neógeno (67.14%) y Cuaternario (30.20%)	Ígnea extrusiva: toba ácida (8.15%), basalto (1.30%) y ceniza volcánica (0.07%) Sedimentaria: arenisca (57.63%) Suelo: aluvial (28.78%) y litoral (1.41%)	No disponible

Nota: el porcentaje faltante corresponde a Zona Urbana con (0.52%) y Cuerpos de Agua con (2.14%).

Edafología	Suelo dominante
	Phaeozem (34.30%), Regosol (23.39%), Vertisol (16.98%), Luvisol (11.09%), Gleysol (9.51%), Cambisol (1.40%) y Fluvisol (0.56%)

Nota: el porcentaje faltante corresponde a Zona Urbana con (0.52%), Cuerpos de Agua con (2.14%) y NA (0.11%).

	Región hidrológica	Cuenca	Subcuenca	Corrientes de agua	Cuerpos de agua
Hidrografía	Tuxpan – Nautla (100.00%)	R. Nautla y Otros (46.94%), R. Tecolutla (32.55%) y R. Cazonas (20.51%)	A. Solteros (36.02%), R. Tecolutla (32.55%), Estero, L. de Tumilco (20.51%) y R. Nautla (10.92%)	Perennes: Tecolutla, Estero La Victoria, Chichicatzipan, Solteros y Negro Intermitente: Cañas	Perenne (2.14%): Estero Lagartos

Uso del suelo y vegetación	Uso del suelo	Vegetación
	Agricultura (43.25%) y zona urbana (0.52%)	Pastizal (40.17%), tular (6.61%), manglar (5.31%) y bosque (1.22%) y Otro (0.25%)

Nota: el porcentaje faltante corresponde a Cuerpos de Agua con (2.14%) y NA (0.53%).

Uso potencial de la tierra	Agrícola	Pecuario
	Para la agricultura mecanizada continua (55.17%) Para la agricultura con tracción animal continua (9.85%) Para la agricultura manual continua (23.77%) No apta para la agricultura (11.22%)	Para el establecimiento de praderas cultivadas con maquinaria agrícola (55.17%) Para el establecimiento de praderas cultivadas con tracción animal (9.85%) Para el aprovechamiento de la vegetación de pastizal (17.95%) Para el aprovechamiento de la vegetación natural diferente del pastizal (5.83%) No apta para uso pecuario (11.22%)

Zona urbana	Las zonas urbanas están creciendo sobre rocas sedimentarias del Neógeno y suelo aluvial del Cuaternario, en lomerío con llanuras y llanura costera; sobre áreas donde originalmente había suelos denominados Phaeozem y Vertisol; tienen clima cálido húmedo con abundantes lluvias en verano, y están creciendo sobre terrenos previamente ocupados por agricultura y pastizal.
--------------------	--

Zonas arqueológicas y monumentos históricos	Zona Arqueológica de Hueytepec, La Parroquia de nuestra señora de Guadalupe, El Colegio Patria, El Faro Viejo, El Hotel Tecolutla, El Hotel Marsol, El Busto de Don Miguel Hidalgo en el parque central, el Palacio Municipal.
--	--

Fuente: www.inafed.gob.mx/wb2/ELOCAL/ELOC Enciclopedia

Hablantes de lengua indígena	Dialecto	Número de personas
	Huasteco, Mixteco, Maya, Náhuatl, Otomí, Popoluca, Purépecha, Totonaco, Tzotzil y No especificado.	1 001

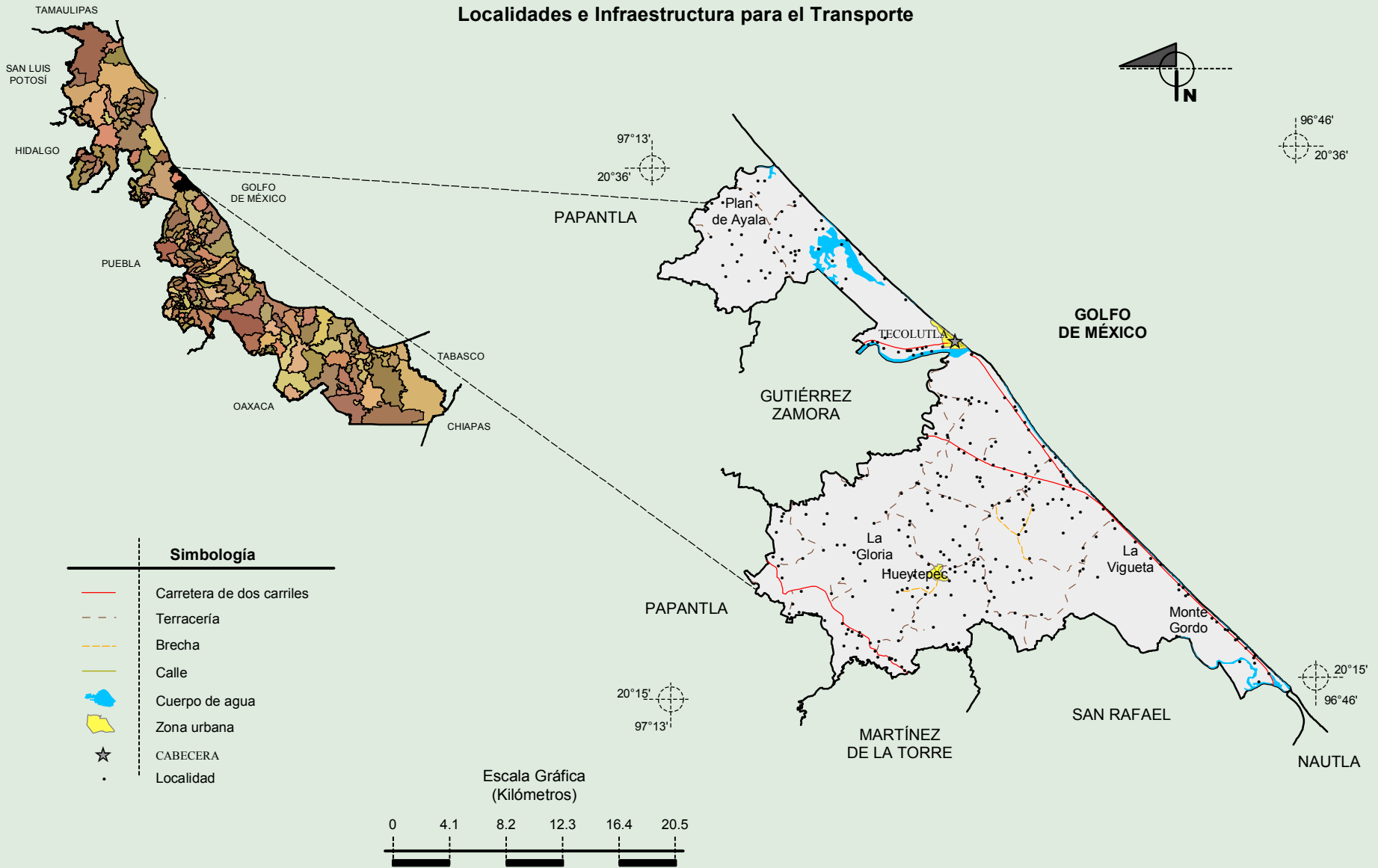
Fuente: INEGI. Veracruz de Ignacio de la Llave. *II Censo de Población y Vivienda, 2005. Tabulados básicos*

	Artesanías	Gastronomía	Música
Cultura popular	<p>Todas las artesanías de la región se elaboran a base de conchas, caracoles, erizos, cocos, maderas y derivados de la palma de coco, creando con ellos un sin número de artesanías, tales como: servilleteros, ceniceros, lapiceras, directorios, toalleros, lámparas, tortilleros, figuras, cuadros fotográficos, barcos, cuadros decorativos, especieros, móviles, etc.</p>	<p>Exquisitos platillos elaborados a base de pescados, mariscos y carnes su comida típica es el guatape de camarón.</p>	<p>Tropical y Tríos Románticos.</p>

Fuente: www.inafed.gob.mx/wb2/ELOCAL/ELOC_Enciclopedia

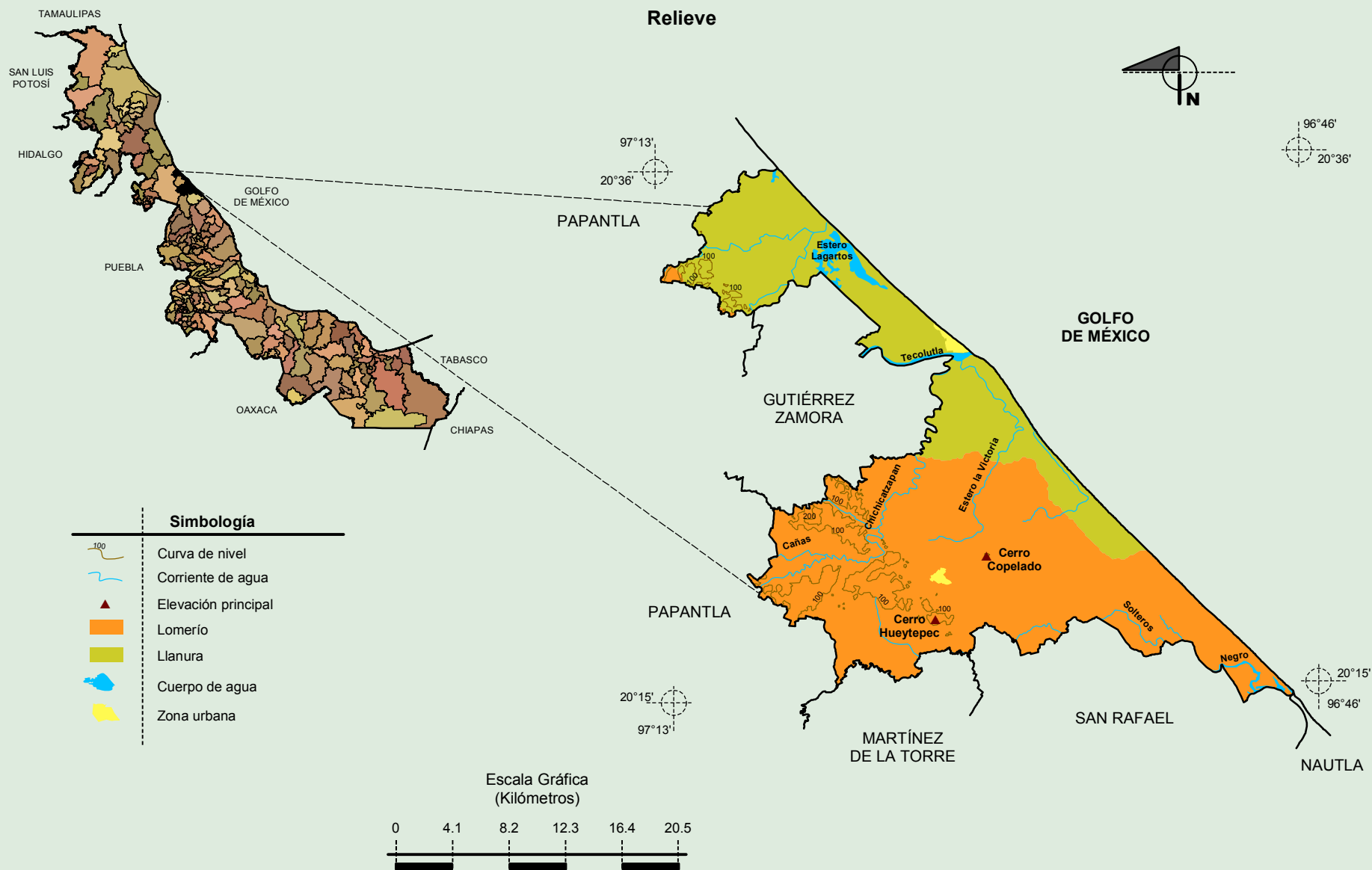
Compendio de información geográfica municipal de los Estados Unidos Mexicanos Tecolutla, Veracruz de Ignacio de la Llave

Localidades e Infraestructura para el Transporte



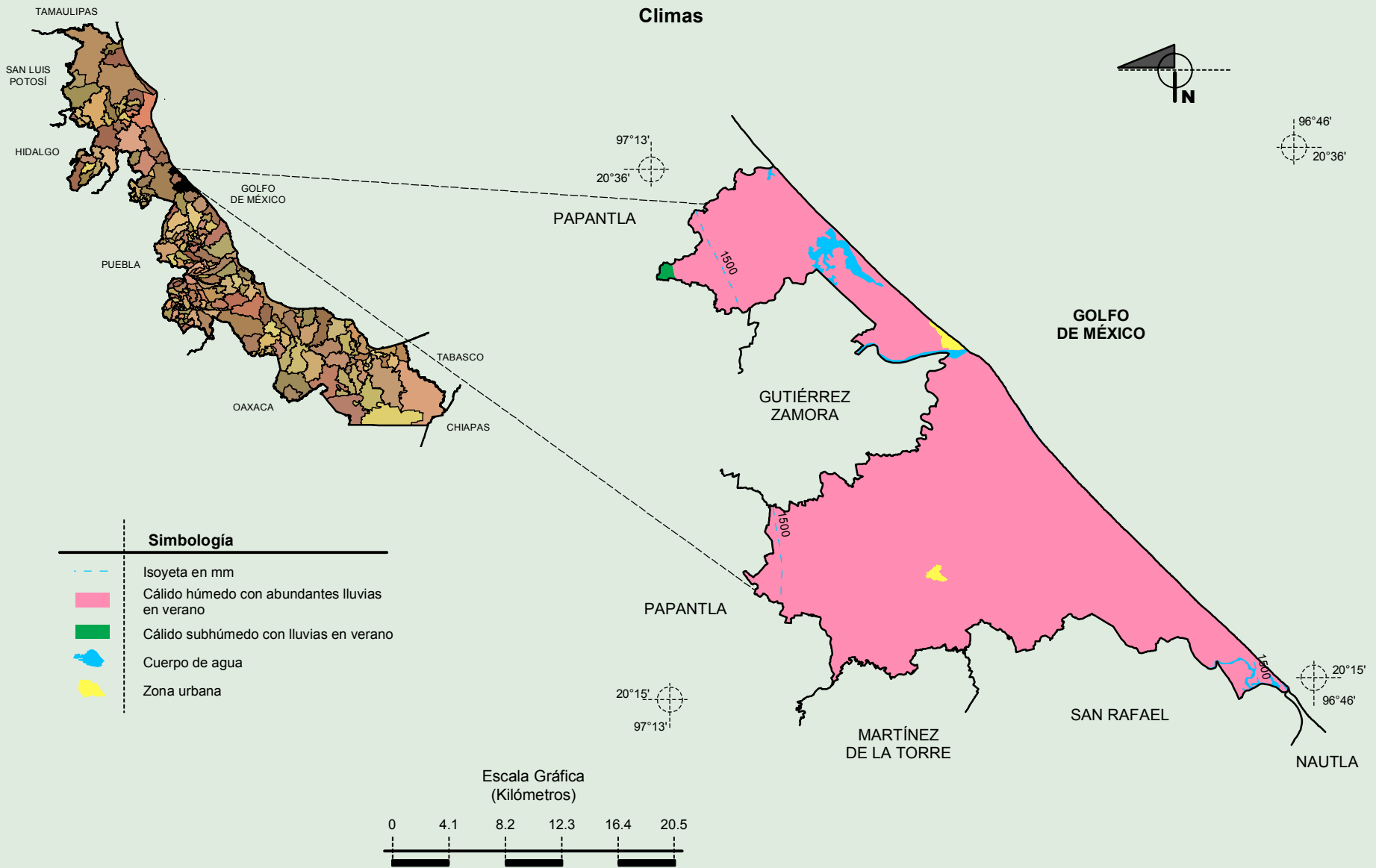
Fuente: INEGI. *Marco Geoestadístico 2010, versión 4.3.*
INEGI. Información Topográfica Digital Escala 1:250 000 serie II y III.

**Compendio de información geográfica municipal de los Estados Unidos Mexicanos
 Tecolutla, Veracruz de Ignacio de la Llave**



Fuente: INEGI. *Marco Geoestadístico 2010, versión 4.3.*
 INEGI. Información Topográfica Digital Escala 1:250 000 serie II y III.
 INEGI. Continuo Nacional del Conjunto de Datos Geográficos de la Carta Fisiográfica 1:1 000 000, serie I.
 INEGI-CONAGUA. 2007. Mapa de la Red Hidrográfica Digital de México escala 1:250 000. México.

Compendio de información geográfica municipal de los Estados Unidos Mexicanos Tecolutla, Veracruz de Ignacio de la Llave

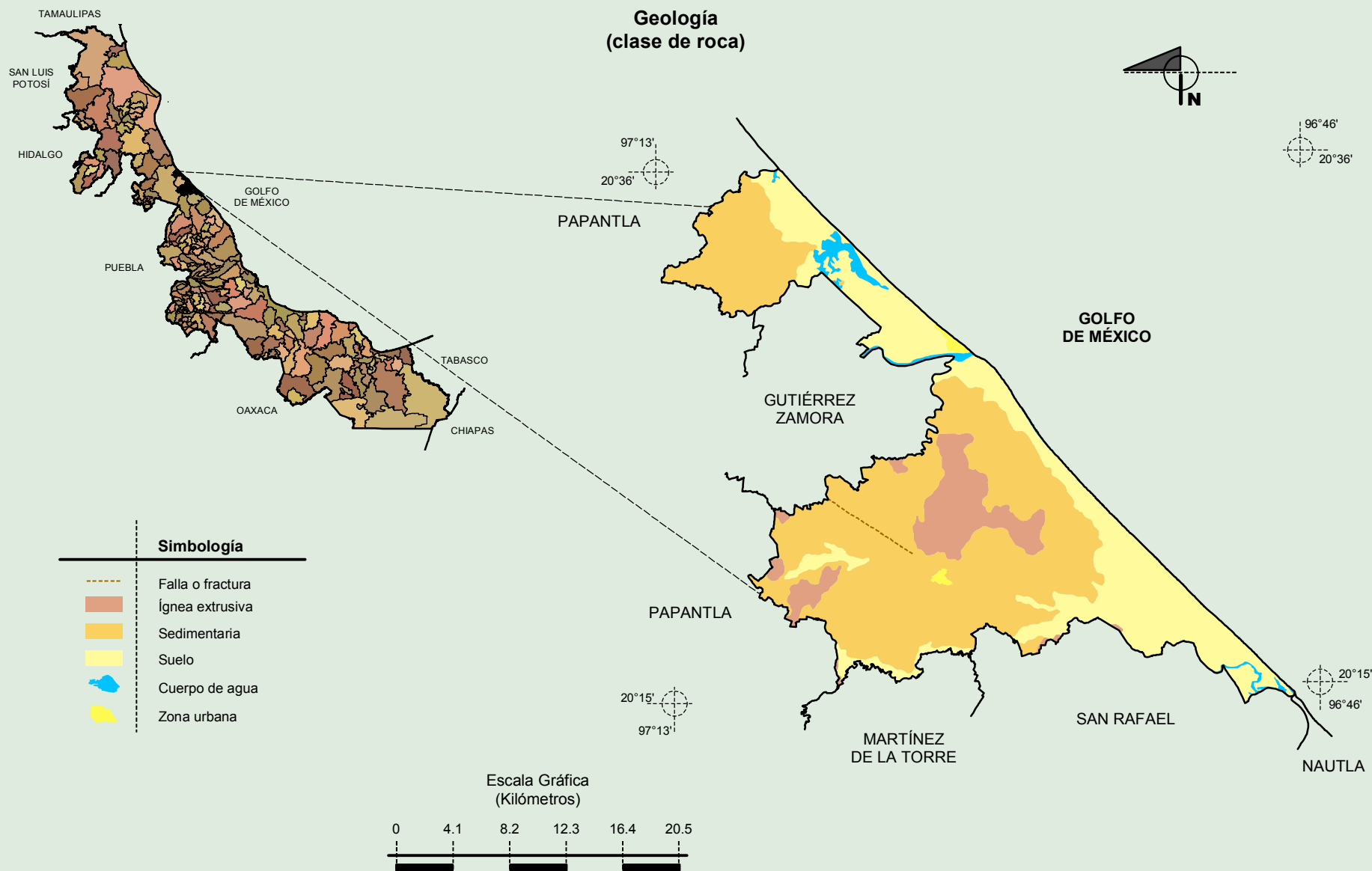


Fuente: INEGI. Marco Geoestadístico 2010, versión 4.3.

INEGI. Información Topográfica Digital Escala 1:250 000 serie II.

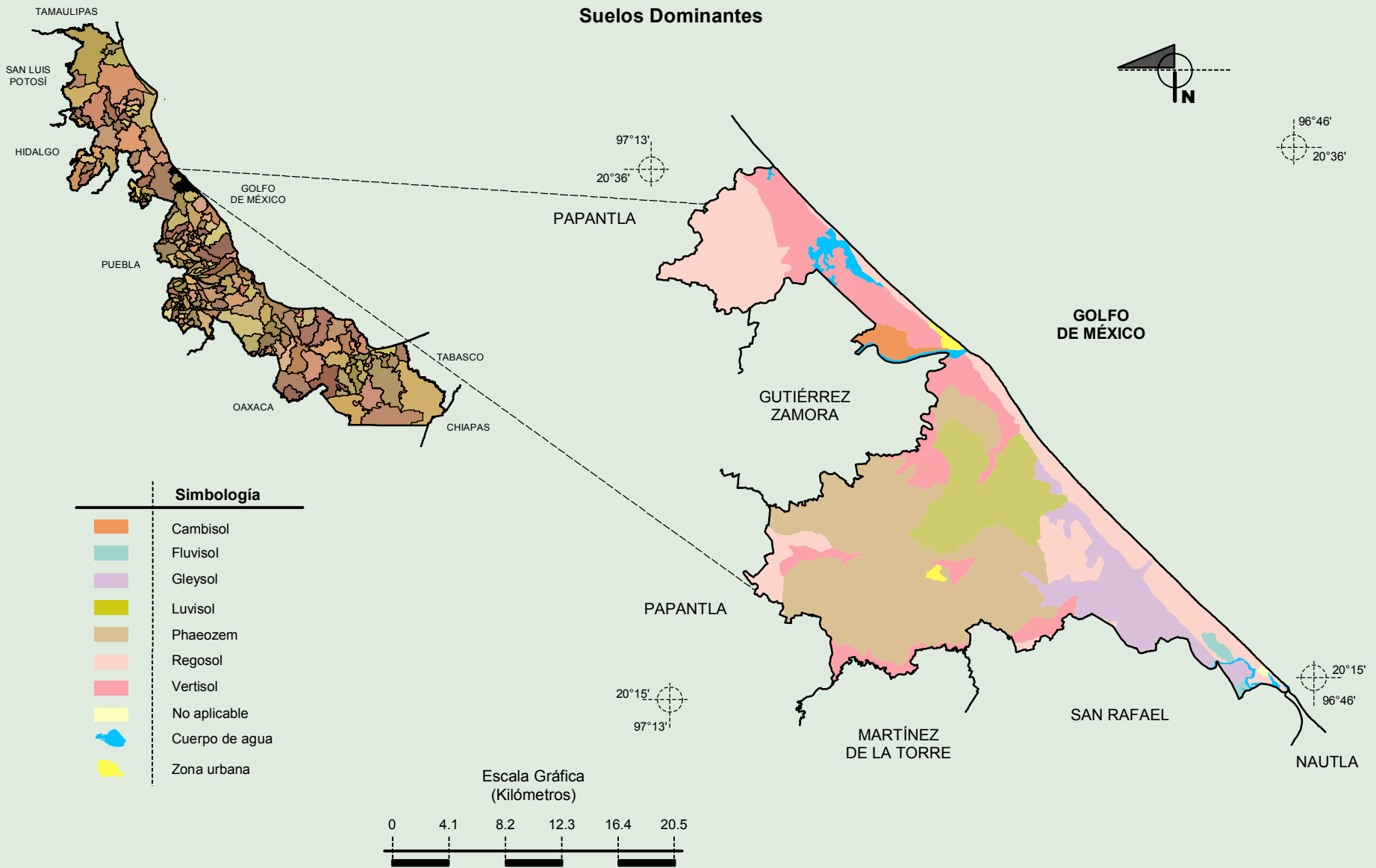
INEGI. Continuo Nacional del Conjunto de Datos Geográficos de las Cartas de Climas y Precipitación Total Anual 1:1 000 000, serie I.

**Compendio de información geográfica municipal de los Estados Unidos Mexicanos
Tecolutla, Veracruz de Ignacio de la Llave**



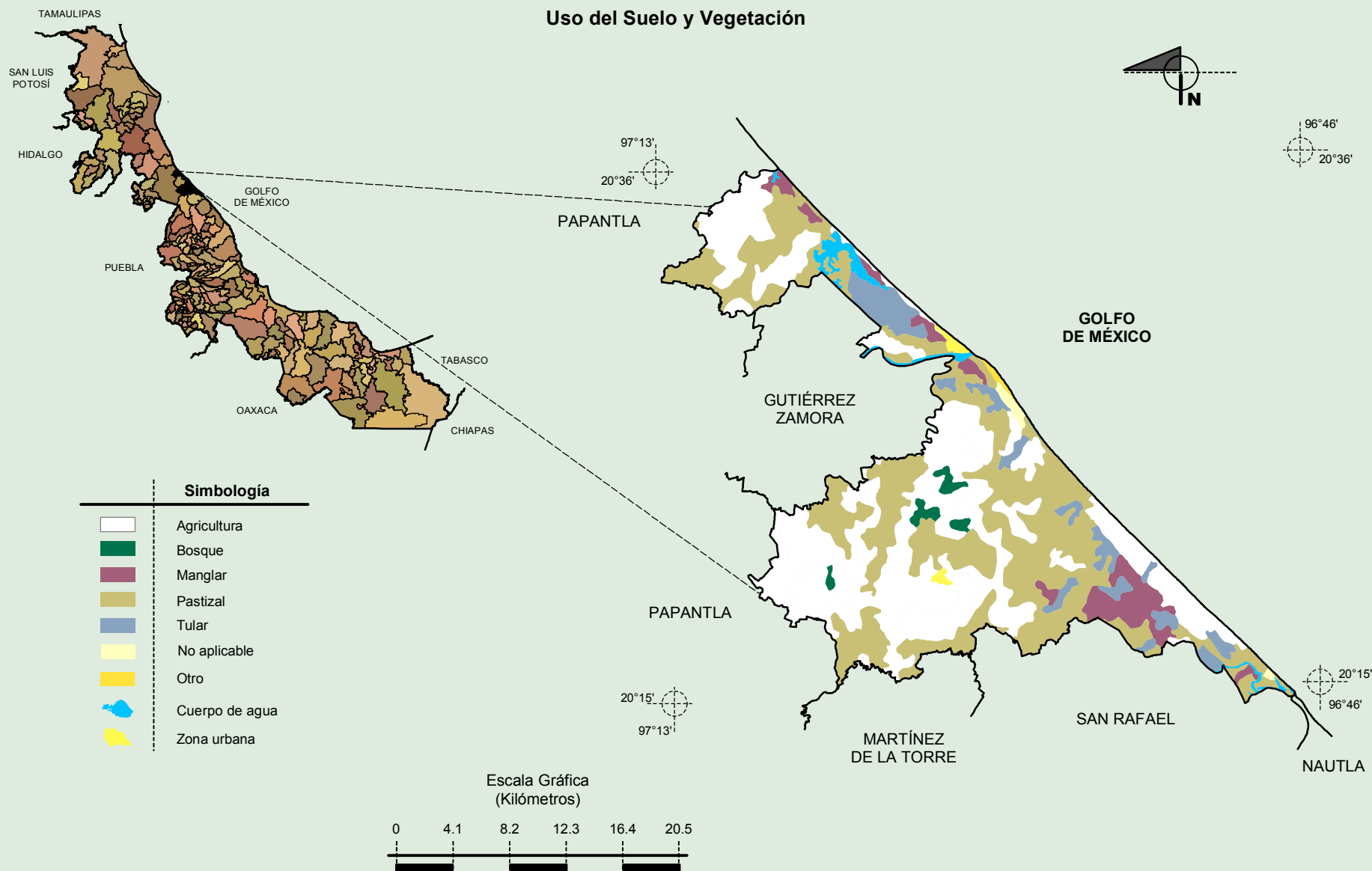
Fuente: INEGI. *Marco Geoestadístico 2010, versión 4.3.*
 INEGI. Información Topográfica Digital Escala 1:250 000 serie II.
 INEGI. Continuo Nacional del Conjunto de Datos Geográficos de la Carta Geológica 1:250 000, serie I.

Compendio de información geográfica municipal de los Estados Unidos Mexicanos Tecolutla, Veracruz de Ignacio de la Llave



Fuente: INEGI. *Marco Geoestadístico 2010, versión 4.3.*
 INEGI. Información Topográfica Digital Escala 1:250 000 serie II.
 INEGI. Conjunto de Datos Vectorial Edafológico, Escala 1:250 000, Serie II (Continuo Nacional).

**Compendio de información geográfica municipal de los Estados Unidos Mexicanos
 Tecolutla, Veracruz de Ignacio de la Llave**



Fuente: INEGI. *Marco Geoestadístico 2010, versión 4.3.*
 INEGI. Información Topográfica Digital Escala 1:250 000 serie II.
 INEGI. Conjunto de Datos Vectoriales de Uso del Suelo y Vegetación Serie III Escala 1:250 000.