



Compendio de información geográfica municipal 2010

Tempoal

Veracruz de Ignacio de la Llave



**Compendio de información geográfica municipal de los
Estados Unidos Mexicanos
Tempoal, Veracruz de Ignacio de la Llave
clave geoestadística 30161**

Ubicación geográfica	Coordenadas y altitud	Colindancias	Otros datos
	Entre los paralelos 21° 23' y 21° 43' de latitud norte; los meridianos 98° 05' y 98° 39' de longitud oeste; altitud entre 20 y 160 m.	Colinda al norte con el estado de San Luis Potosí y los municipios de El Higo, Pánuco y Ozuluama de Mascareñas; al este con los municipios de Ozuluama de Mascareñas y Tantoyuca; al sur con los municipios de Tantoyuca, Platón Sánchez y los estados de Hidalgo y San Luis Potosí; al oeste con el estado de San Luis potosí.	Ocupa el 1.60% de la superficie del estado. Cuenta con 629 localidades y una población total de 104 499 habitantes http://mapserver.inegi.org.mx/mgn2k/ ; resultado del censo 2010.

Fisiografía	Provincia	Subprovincia	Sistemas de topoformas
	Llanura Costera del Golfo Norte (100.00%)	Llanuras y Lomerios (100.00%)	Lomerío típico (72.10%), Valle con llanuras (26.14%), Llanura aluvial inundable (0.67%) y Valle típico (1.09%)

Clima	Rango de temperatura	Rango de precipitación	Clima
	24 – 26°C	1 100 – 1 300 mm	Cálido subhúmedo con lluvias en verano, de humedad media (56.71%), cálido subhúmedo con lluvias en verano, de mayor humedad (39.98%) y semicálido húmedo con abundantes lluvias en verano (3.31%)

Geología	Periodo	Roca	Sitios de interés
	Paleógeno (67.62%), Cuaternario (30.13%) y Neógeno (0.28%)	Ígnea extrusiva: basalto (0.28%) Sedimentaria: lutita-arenisca (64.83%) y lutita (2.79%) Suelo: aluvial (30.13%)	No disponible

Nota: el porcentaje faltante corresponde a Zona Urbana con (0.42%), Cuerpos de Agua con (1.52%) y NA con (0.03%)

Edafología	Suelo dominante
	Vertisol (44.41%), Phaeozem (22.63%), Leptosol (17.61%), Regosol (10.02%) y Chernozem (3.27%)

Nota: el porcentaje faltante corresponde a Zona Urbana con (0.42%), Cuerpos de Agua con (1.52%) y NA (0.12%).

	Región hidrológica	Cuenca	Subcuenca	Corrientes de agua	Cuerpos de agua
Hidrografía	Pánuco (100.00%)	R. Moctezuma (70.88%) y R. Pánuco (29.12%)	R. Tempoal (52.55%), R. Chicayan (29.12%), R. Moctezuma (13.57%) y R. San Pedro (4.76%)	Perenne: Mata de Chile, Moctezuma, Cofradia, Tempoal, Hondo, Seco y San Pedro Intermitentes: Canchey, Matamoros, El Lagarto, San Francisco, La Sombra, De Cañas, La Calabaza, Coyolito, Tamoxin, Mesillas y El Sardo	Perennes (1.52%): Paso de Piedras

Uso del suelo y vegetación	Uso del suelo	Vegetación
	Agricultura (16.88%) y zona urbana (0.42%)	Pastizal (64.46%), selva (16.42%) y Otro (0.18%)

Nota: el porcentaje faltante corresponde a Cuerpos de Agua con (1.52%) y NA (0.12%).

Uso potencial de la tierra	Agrícola	Pecuario
	Para la agricultura mecanizada continua (64.24%) Para la agricultura mecanizada continua (0.15%) Para la agricultura con tracción animal continua (8.08%) Para la agricultura con tracción animal estacional (17.32%) Para la agricultura manual continua (6.10%) Para la agricultura manual estacional (2.03%) No apta para la agricultura (2.08%)	Para el establecimiento de praderas cultivadas con maquinaria agrícola (64.23%) Para el establecimiento de praderas cultivadas con tracción animal (10.45%) Para el aprovechamiento de la vegetación de pastizal (10.66%) Para el aprovechamiento de la vegetación natural diferente del pastizal (12.58%) No apta para uso pecuario (2.08%)

Zona urbana	La zona urbana está creciendo sobre suelo aluvial del Cuaternario, en valle con llanuras y lomerío típico; sobre áreas donde originalmente había suelo denominado Vertisol; tiene clima cálido subhúmedo con lluvias en verano, de humedad media y está creciendo sobre terrenos previamente ocupados por agricultura y pastizal.
--------------------	---

Zonas arqueológicas y monumentos históricos	El municipio tiene 6 estatuas ubicadas en la cabecera municipal, la 1ª. En honor al Coronel Platón Sánchez, la 2ª. En honor al Lic. Benito Juárez, la 3ª. En honor a Miguel Hidalgo I. Costilla, la 4ª. A Don Emiliano Zapata, la 5ª. En honor a las madres y la última en honor a una de las tradiciones más arraigadas que es la Fiesta de todos los Santos y Fieles Difuntos.
--	--

Fuente: www.inafed.gob.mx/wb2/ELOCAL/ELOC Enciclopedia

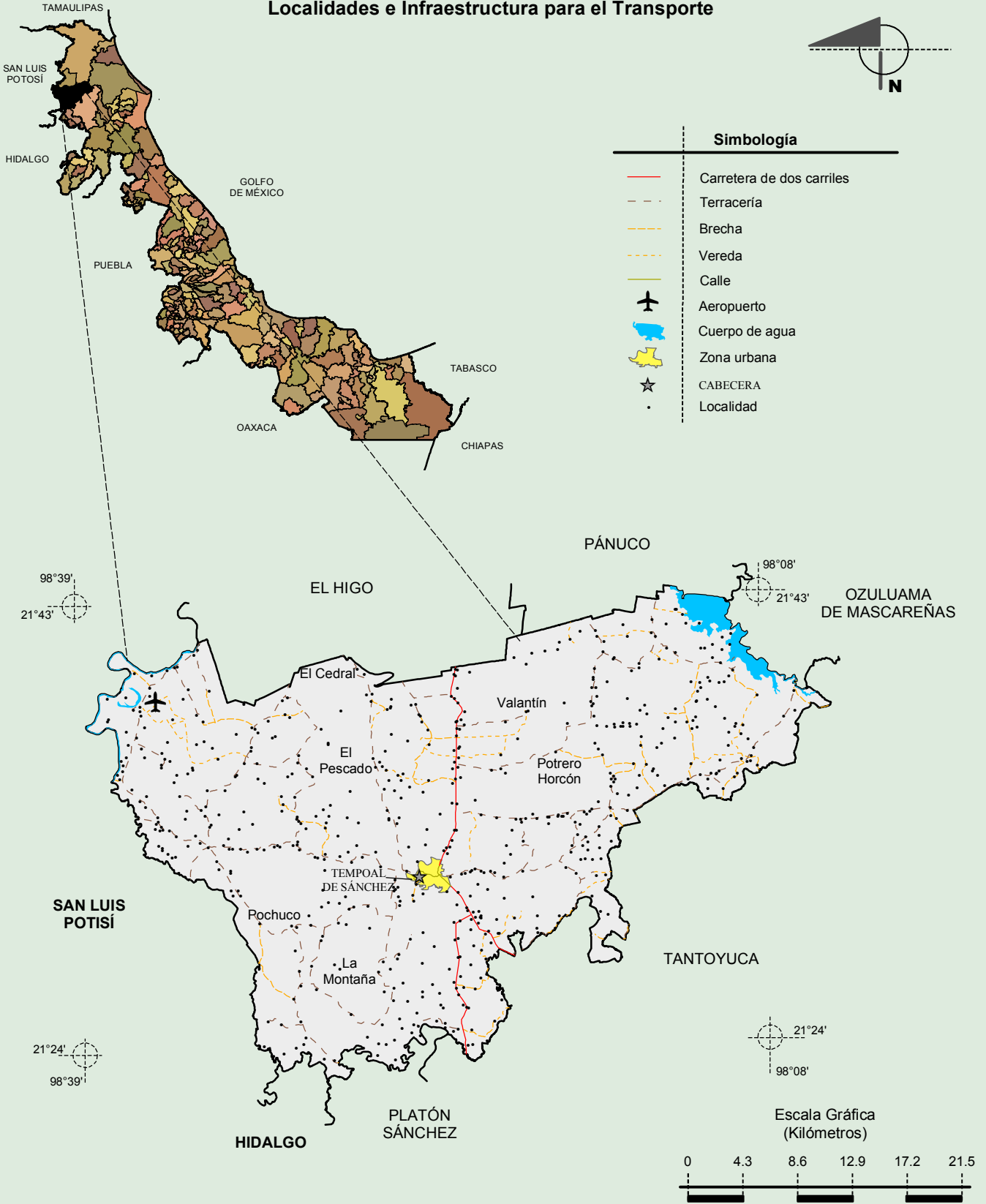
Hablantes de lengua indígena	Dialecto	Número de personas
	Huasteco, Náhuatl, Otomí, Totonaco y No especificado.	2 055

Fuente: INEGI. Veracruz de Ignacio de la Llave. *II Censo de Población y Vivienda, 2005. Tabulados básicos*

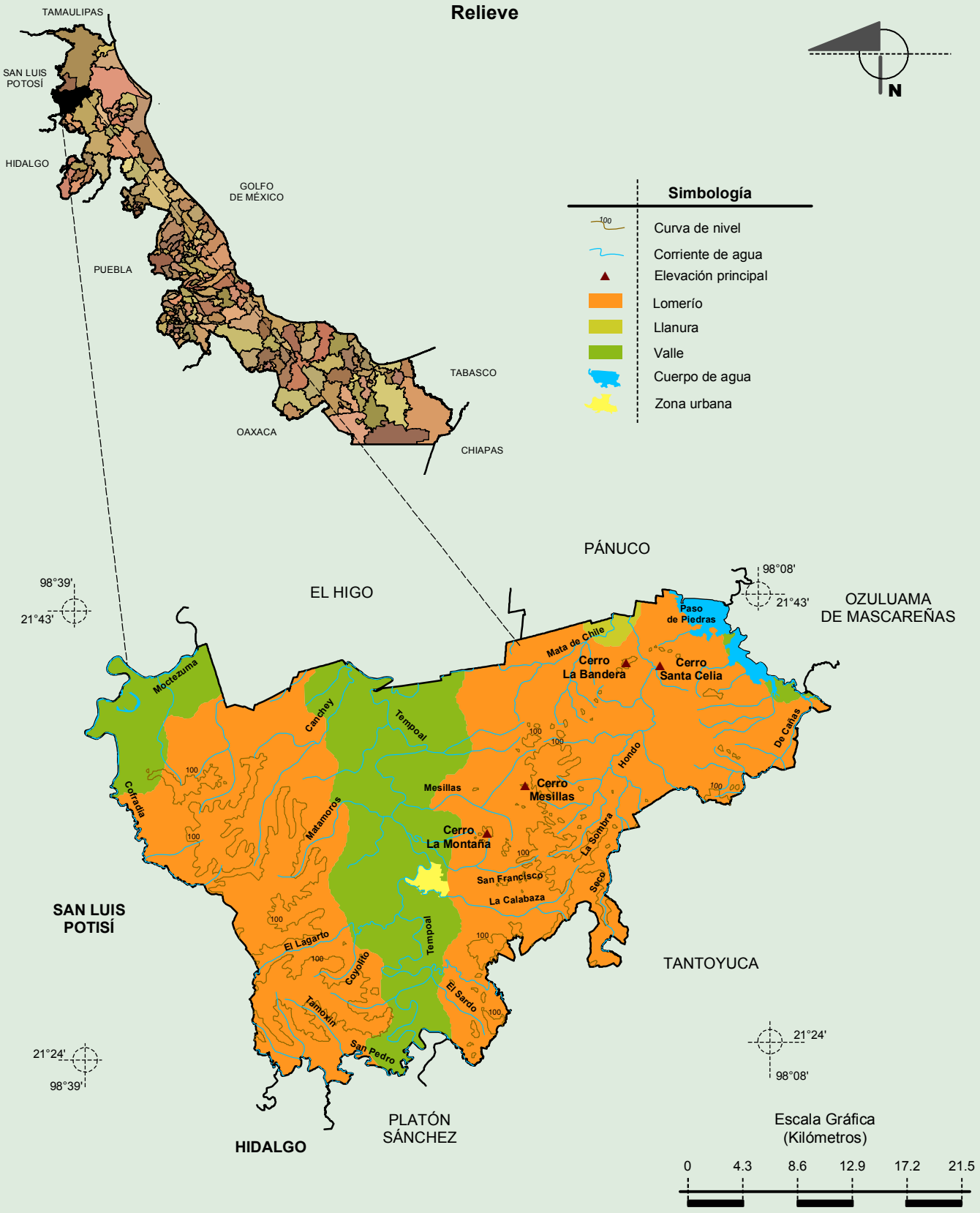
Cultura popular	Artesanías	Gastronomía	Música
	Morrales, estropajos y riatas de ixtle ó hilo, escobas, sombreros, abanicos, petates y canastas de palma; comales, ollas, jarros de barro, cántaros, así como mascararas de madera.	El Mole, Zacahuil, Tamales, Pozole, Pazcal, Cecina con enchiladas, Palmito, Jacubes.	El Huapango Huasteco es propio de la región.

Fuente: www.inafed.gob.mx/wb2/ELOCAL/ELOC Enciclopedia

Localidades e Infraestructura para el Transporte



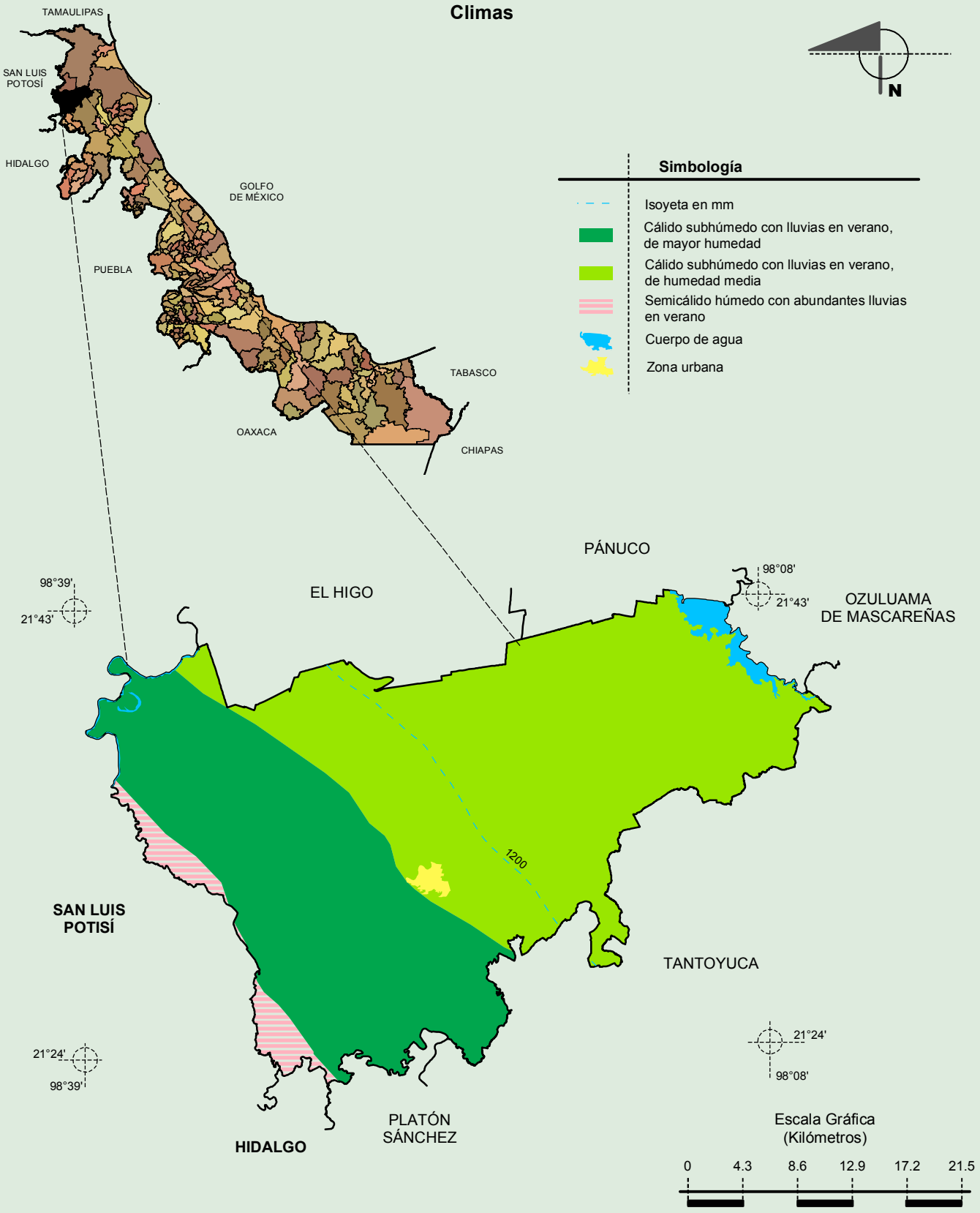
**Compendio de información geográfica municipal de los Estados Unidos Mexicanos
Tempoal, Veracruz de Ignacio de la Llave**



Fuente: INEGI. Marco Geoestadístico 2010, versión 4.3.
 INEGI. Información Topográfica Digital Escala 1:250 000 serie II y III.
 INEGI. Continuo Nacional del Conjunto de Datos Geográficos de la Carta Fisiográfica 1:1 000 000, serie I.
 INEGI-CONAGUA. 2007. Mapa de la Red Hidrográfica Digital de México escala 1:250 000. México.

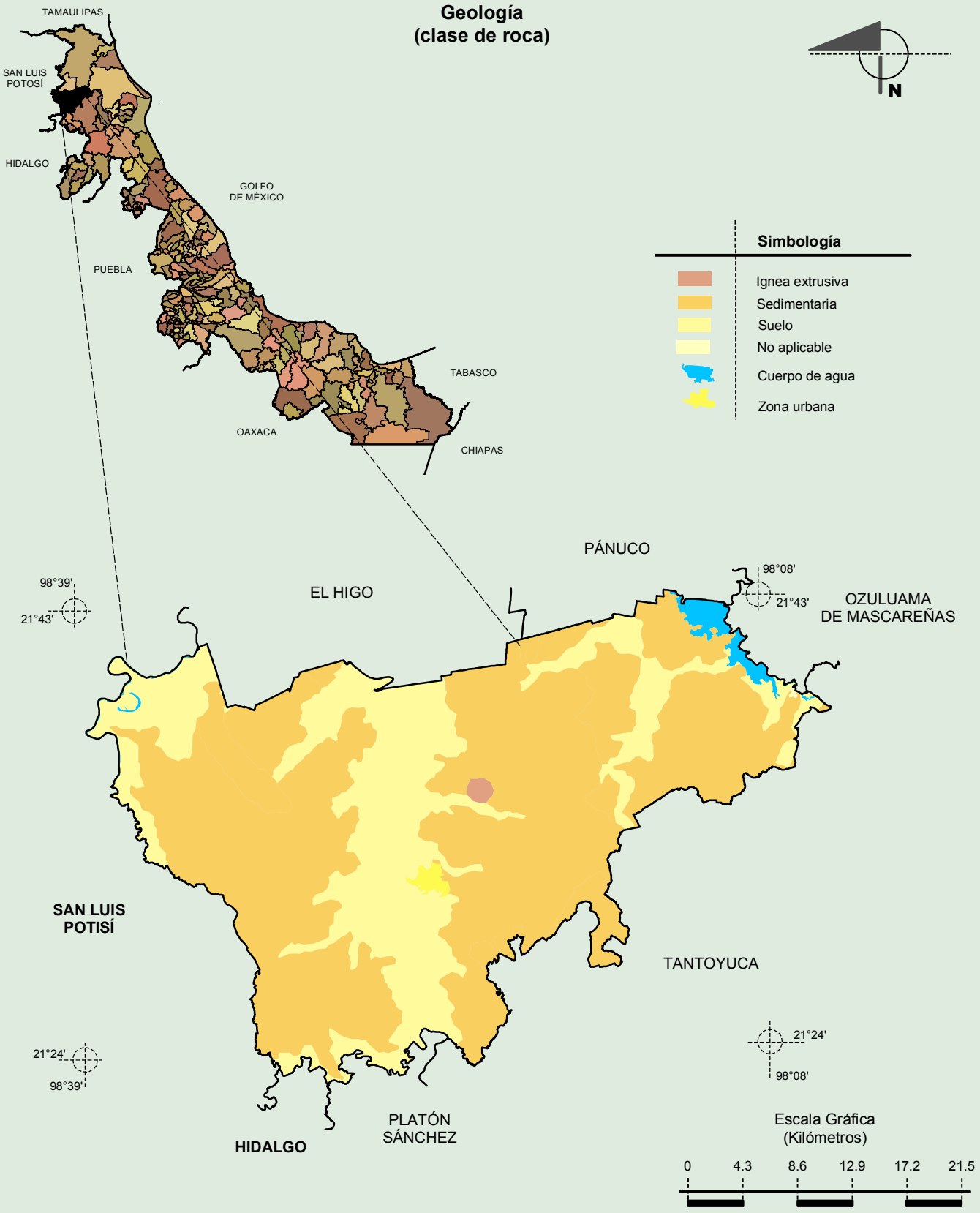
**Compendio de información geográfica municipal de los Estados Unidos Mexicanos
Tempoal, Veracruz de Ignacio de la Llave**

INEGI. Compendio de información geográfica municipal 2010. Tempoal, Veracruz de Ignacio de la Llave. 2010



Fuente: INEGI. *Marco Geoestadístico 2010, versión 4.3.*
 INEGI. Información Topográfica Digital Escala 1:250 000 serie II.
 INEGI. Continuo Nacional del Conjunto de Datos Geográficos de las Cartas de Climas y Precipitación Total Anual 1:1 000 000, serie I.

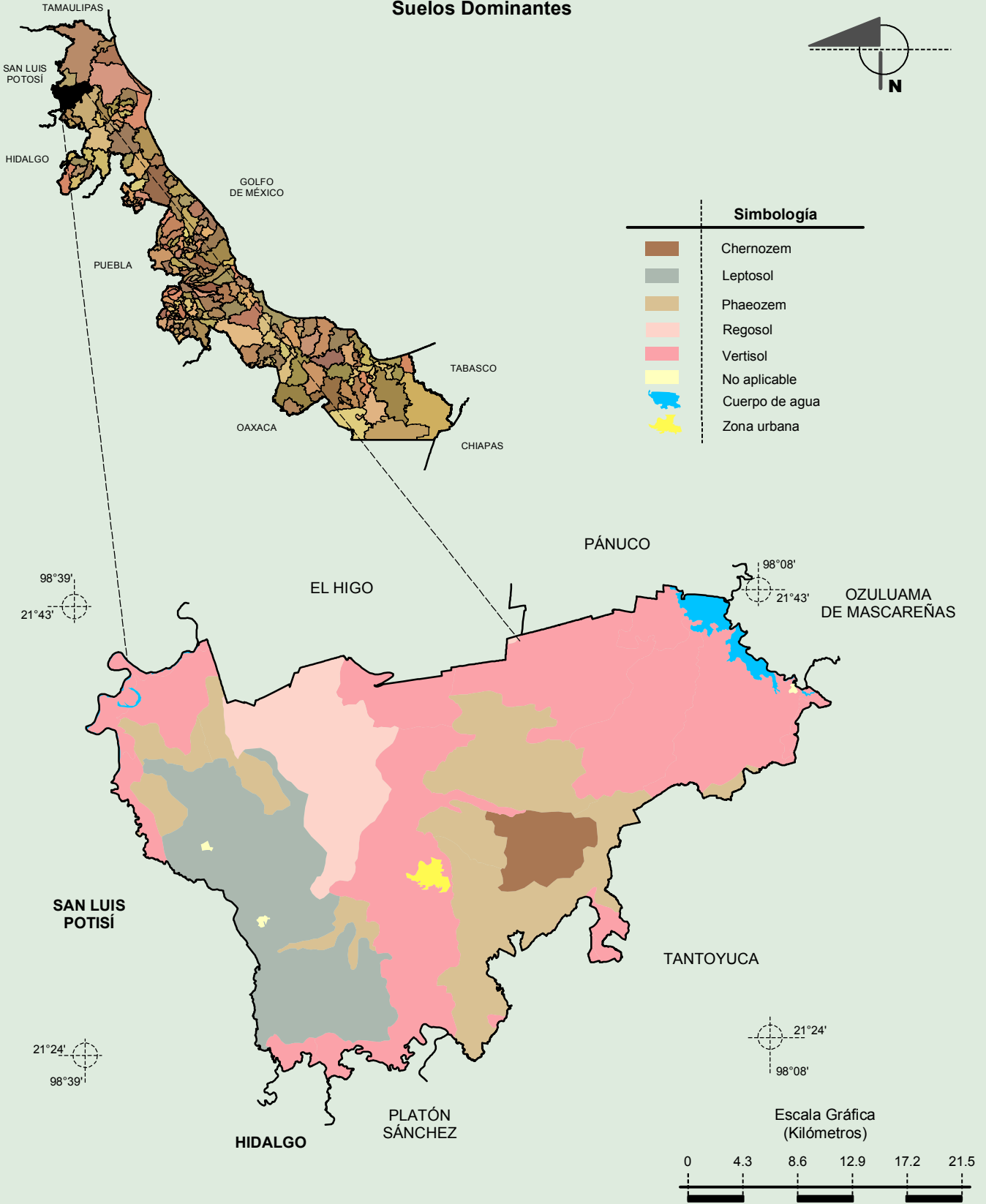
**Compendio de información geográfica municipal de los Estados Unidos Mexicanos
Tempoal, Veracruz de Ignacio de la Llave**



Fuente: INEGI. Marco Geoestadístico 2010, versión 4.3.
 INEGI. Información Topográfica Digital Escala 1:250 000 serie II.
 INEGI. Continuo Nacional del Conjunto de Datos Geográficos de la Carta Geológica 1:250 000, serie I.

**Compendio de información geográfica municipal de los Estados Unidos Mexicanos
Tempoal, Veracruz de Ignacio de la Llave**

Suelos Dominantes

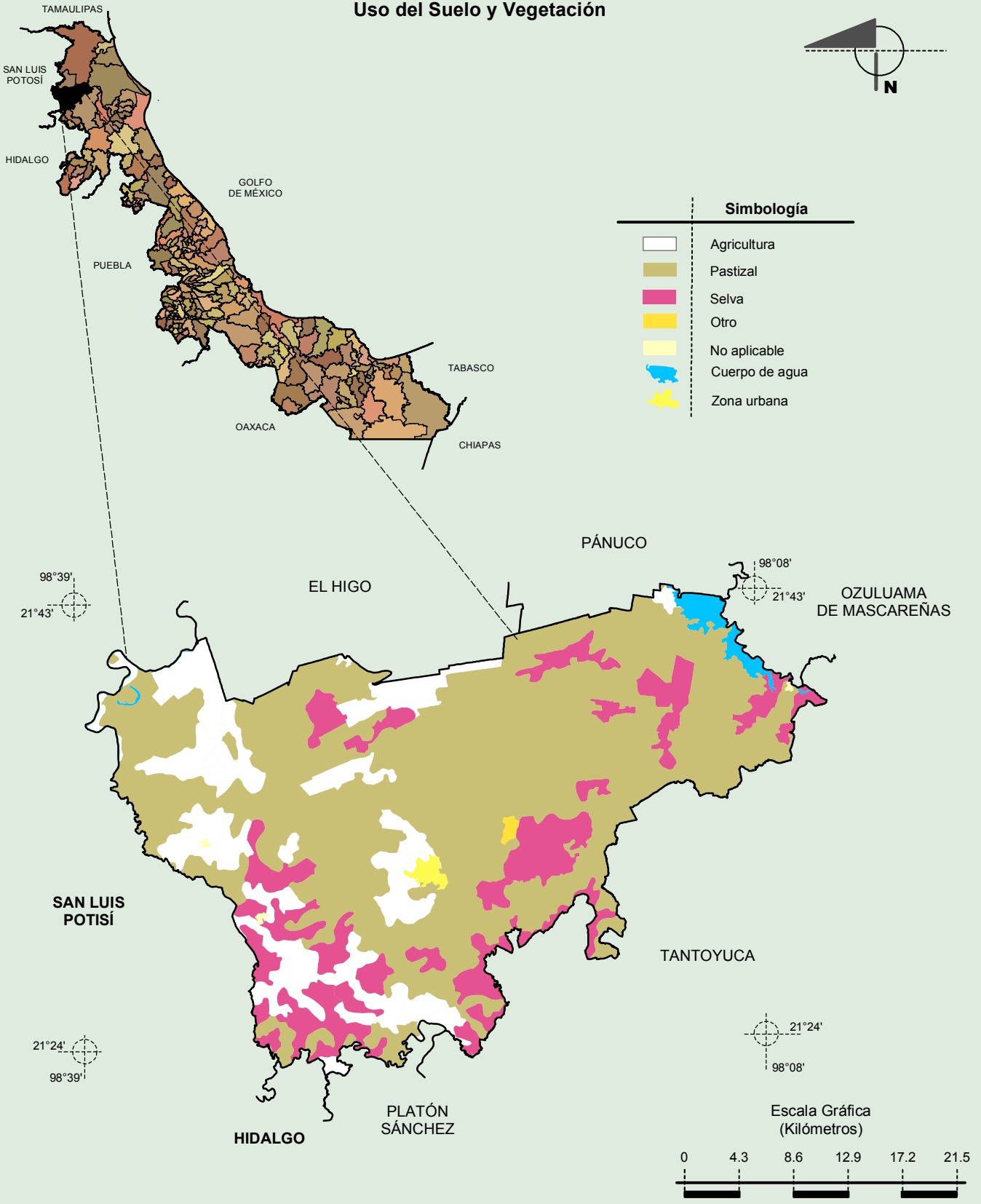


INEGI. Compendio de información geográfica municipal 2010. Tempoal, Veracruz de Ignacio de la Llave. 2010

Fuente: INEGI. *Marco Geoestadístico 2010, versión 4.3*.
 INEGI. Información Topográfica Digital Escala 1:250 000 serie II.
 INEGI. Conjunto de Datos Vectorial Edafológico, Escala 1:250 000, Serie II (Continuo Nacional).

**Compendio de información geográfica municipal de los Estados Unidos Mexicanos
Tempoal, Veracruz de Ignacio de la Llave**

Uso del Suelo y Vegetación



Fuente: INEGI. *Marco Geoestadístico 2010, versión 4.3.*
 INEGI. Información Topográfica Digital Escala 1:250 000 serie II.
 INEGI. Conjunto de Datos Vectoriales de Uso del Suelo y Vegetación Serie III Escala 1:250 000.