



Compendio de información geográfica municipal 2010

Tierra Blanca

Veracruz de Ignacio de la Llave



**Compendio de información geográfica municipal de los
Estados Unidos Mexicanos
Tierra Blanca, Veracruz de Ignacio de la Llave
clave geoestadística 30174**

	Coordenadas y altitud	Colindancias	Otros datos
Ubicación geográfica	Entre los paralelos 18° 19' y 18° 45' de latitud norte; los meridianos 95° 59' y 96° 38' de longitud oeste; altitud entre 10 y 350 m.	Colinda al norte con los municipios de Omealca, Cuitláhuac, Cotaxtla y Tlalixcoyan; al este con los municipios de Tlalixcoyan, Ignacio de la Llave, Ixmatlahuacan, Cosamaloapan de Carpio y Tres Valles; al sur con el municipio de Tres Valles y el estado de Oaxaca; al oeste con el estado de Oaxaca y el municipio de Omealca.	Ocupa el 2.12% de la superficie del estado. Cuenta con 526 localidades y una población total de 94 087 habitantes http://mapserver.inegi.org.mx/mgn2k/ ; resultado del censo 2010.

	Provincia	Subprovincia	Sistemas de topofomas
Fisiografía	Llanura Costera del Golfo Sur (100.00%)	Llanura Costera Veracruzana (100.00%)	Llanura aluvial con lomerío (91.91%), Lomerío típico (7.17%) y Llanura aluvial costera inundable (0.92%)

	Rango de temperatura	Rango de precipitación	Clima
Clima	24 – 26°C	1 400 – 2 100 mm	Cálido subhúmedo con lluvias en verano, de mayor humedad (91.17%), cálido subhúmedo con lluvias en verano, de humedad media (8.58%) y cálido húmedo con abundantes lluvias en verano (0.25%)

	Periodo	Roca	Sitios de interés
Geología	Cuaternario (51.83%) y Neógeno (46.88%)	Sedimentaria: conglomerado (30.04%) y arenisca-conglomerado (23.13%) Suelo: aluvial (45.54%)	No disponible

Nota: el porcentaje faltante corresponde a Zona Urbana con (0.66%) y Cuerpos de Agua con (0.63%).

Edafología	Suelo dominante
	Vertisol (91.71%) y Phaeozem (6.75%)

Nota: el porcentaje faltante corresponde a Zona Urbana con (0.66%), Cuerpos de Agua con (0.63%) y NA (0.25%).

	Región hidrológica	Cuenca	Subcuenca	Corrientes de agua	Cuerpos de agua
Hidrografía	Papaloapan (100.00%)	R. Papaloapan (100.00%)	R. Blanco (91.20%) y R. Amapa (8.80%)	Perennes: Blanco, Otapa, La Hacienda, Guarenguito, Joachin, Amapa, San Pablo, Estanzuela, Juan Alonso y Hondo. Intermitentes: La Junta y Chiquito.	Perennes (0.63%): El Moral, Estanzuela y Laguna María Lizamba

Uso del suelo y vegetación	Uso del suelo	Vegetación
	Agricultura (38.69%) y zona urbana (0.66%)	Pastizal (57.55%), selva (0.72%), tular (1.43%) y Otro (0.07%)

Nota: el porcentaje faltante corresponde a Cuerpos de Agua con (0.63%) y NA (0.25%).

Uso potencial de la tierra	Agrícola	Pecuario
	Para la agricultura mecanizada continua (92.14%) Para la agricultura mecanizada estacional (1.24%) Para la agricultura con tracción animal continua (1.72%) No apta para la agricultura (4.90%)	Para el establecimiento de praderas cultivadas con maquinaria agrícola (93.38%) Para el establecimiento de praderas cultivadas con tracción animal (1.72%) No apta para uso pecuario (4.90%)

Zona urbana	La zona urbana está creciendo sobre rocas sedimentarias del Neógeno, en llanura aluvial con lomerío; sobre áreas donde originalmente había suelo denominado Vertisol; tiene clima cálido subhúmedo con lluvias en verano, de mayor humedad, y está creciendo sobre terrenos previamente ocupados por agricultura y pastizal.
--------------------	--

Zonas arqueológicas y monumentos históricos	<p>Hay 4 zonas arqueológicas conocidas, sin embargo se sabe que hay más de 30 sitios arqueológicos (INAH).</p> <p>En cuanto a Monumentos hay una fuente, 6 estatuas y 3 monumentos(estos últimos son las caritas sonrientes que están a la entrada, una escultura prehispánica que se encuentra en el zócalo y una locomotora de vapor que se encuentra junto a la estación del Ferrocarril).</p>
--	--

Fuente: www.inafed.gob.mx/wb2/ELOCAL/ELOC_Enciclopedia

Hablantes de lengua indígena	Dialecto	Número de personas
	Cuicateco, Huasteco, Huave, Chinanteco, Mixteco, Zapoteco, Maya, Mazahua, Mazateco, Mixe, Náhuatl, Popoluca, Totonaco y No especificado	2 307

Fuente: INEGI. Veracruz de Ignacio de la Llave. *II Censo de Población y Vivienda, 2005. Tabulados básicos*

Cultura popular	Artesanías	Gastronomía	Música
	No hay tradición artesanal, sin embargo en algunos poblados se trabaja el cuero, se hacen dulces y en la cabecera municipal la ebanistería.	En este municipio predomina la barbacoa de res y borrego, así como los tamales de elote, cabecitas de perro, el manjar y el queso.	La música que predomina en la región es el Son Jarocho del centro o Son Moderno, que a diferencia del Son del Sur, cuyo ritmo es variado y lento, el Son del centro es rápido y rítmico, y donde es determinante el uso del arpa; de este estilo Tierra Blanca está orgullosamente representado, pues los principales Arpistas de Son Jarocho, son de este municipio, entre los que destacaron Rubén Vázquez de Tienhuicani, Ricardo Vázquez "El Pirul", entre otros.

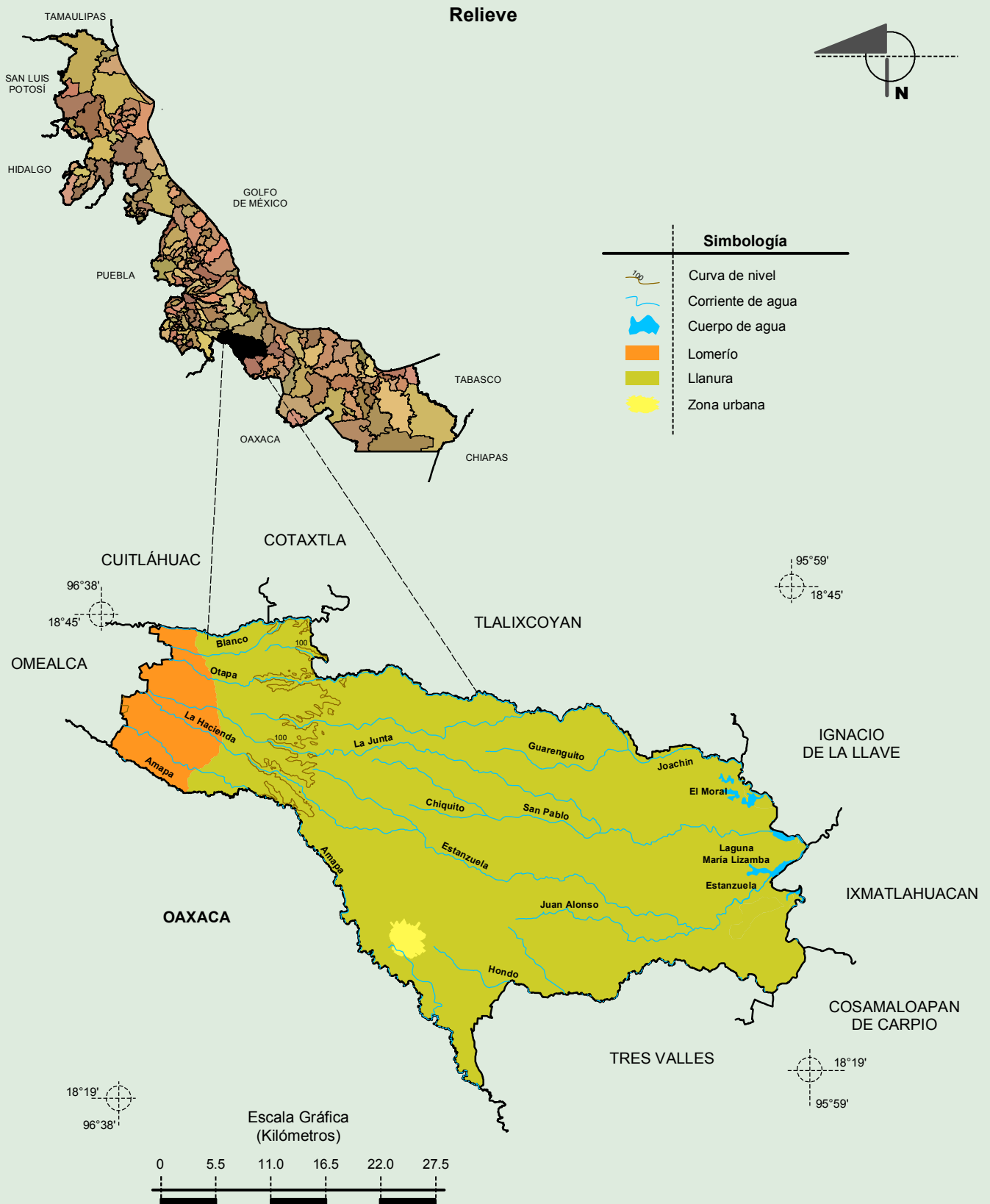
Fuente: www.inafed.gob.mx/wb2/ELOCAL/ELOC_Enciclopedia

Localidades e Infraestructura para el Transporte



Fuente: INEGI. *Marco Geoestadístico 2010, versión 4.3.*
 INEGI. Información Topográfica Digital Escala 1:250 000 serie II y III.

Compendio de información geográfica municipal de los Estados Unidos Mexicanos
Tierra Blanca, Veracruz de Ignacio de la Llave



Fuente: INEGI. *Marco Geoestadístico 2010, versión 4.3.*

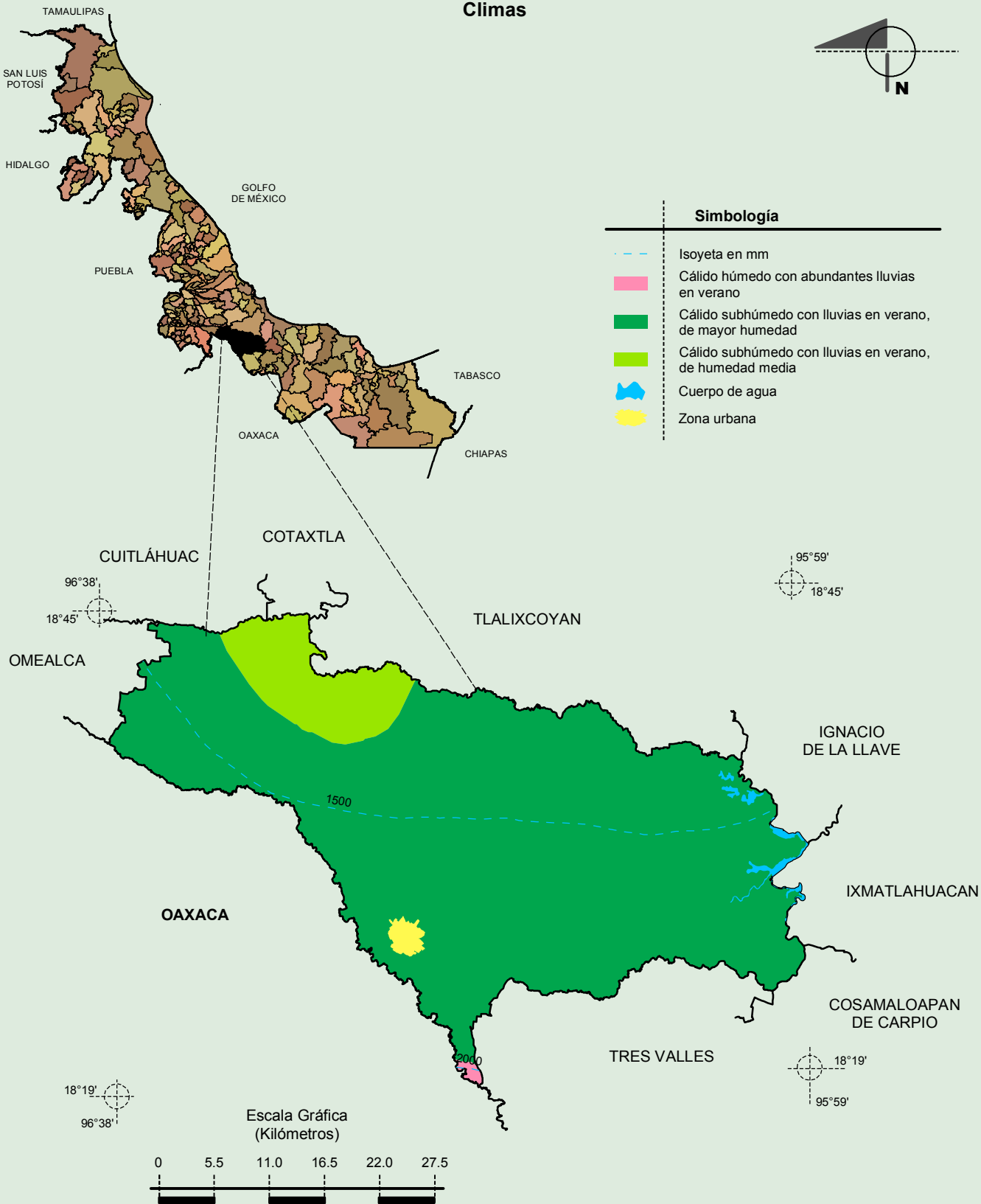
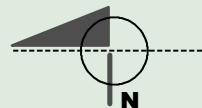
INEGI. Información Topográfica Digital Escala 1:250 000 serie II y III.

INEGI. Continuo Nacional del Conjunto de Datos Geográficos de la Carta Fisiográfica 1:1 000 000, serie I.

INEGI-CONAGUA. 2007. Mapa de la Red Hidrográfica Digital de México escala 1:250 000. México.

**Compendio de información geográfica municipal de los Estados Unidos Mexicanos
Tierra Blanca, Veracruz de Ignacio de la Llave**

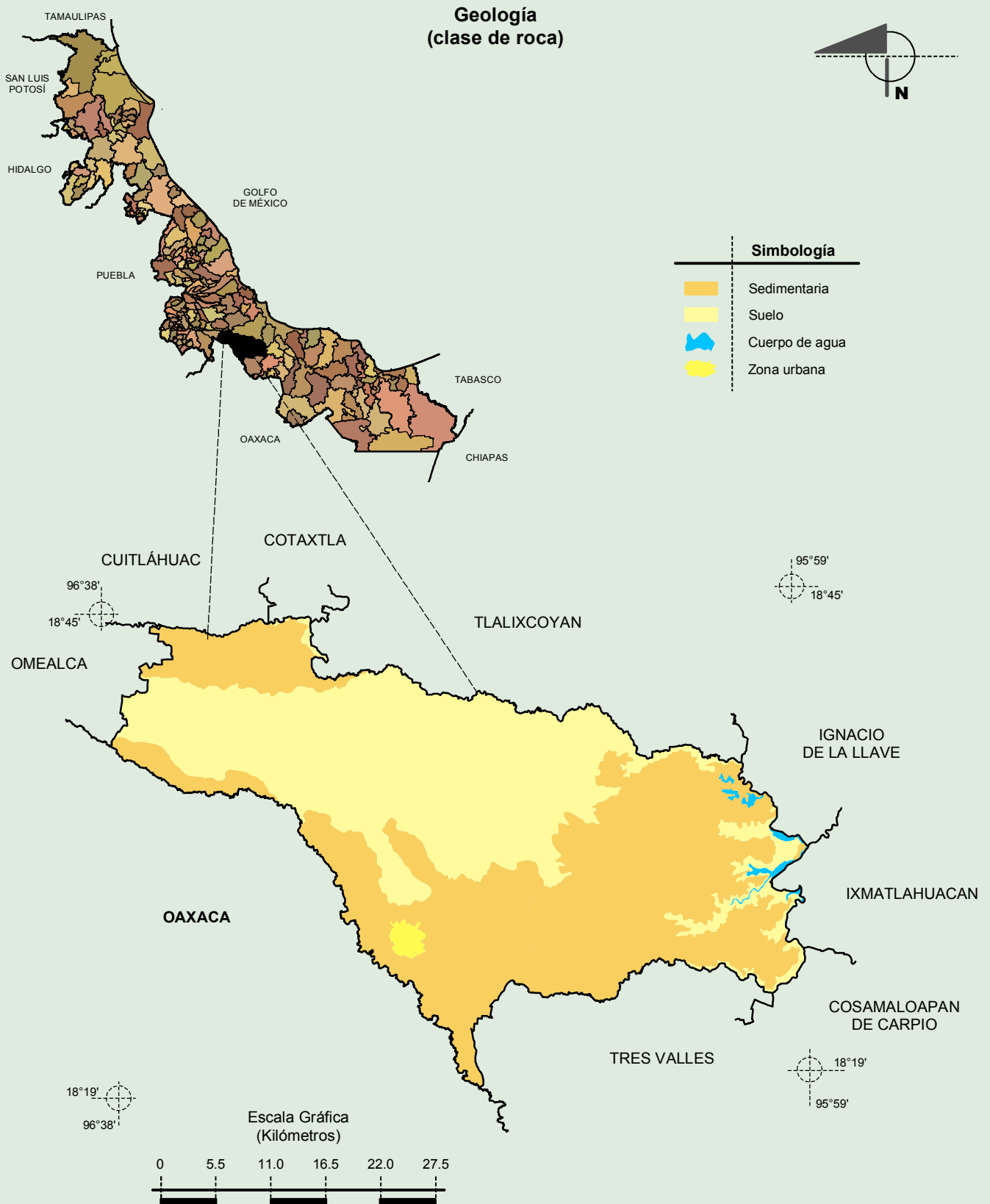
Climas



INEGI. Compendio de información geográfica municipal 2010. Tierra Blanca, Veracruz de Ignacio de la Llave. 2010

Fuente: INEGI. *Marco Geoestadístico 2010, versión 4.3.*
 INEGI. Información Topográfica Digital Escala 1:250 000 serie II.
 INEGI. Continuo Nacional del Conjunto de Datos Geográficos de las Cartas de Climas y Precipitación Total Anual 1:1 000 000, serie I.

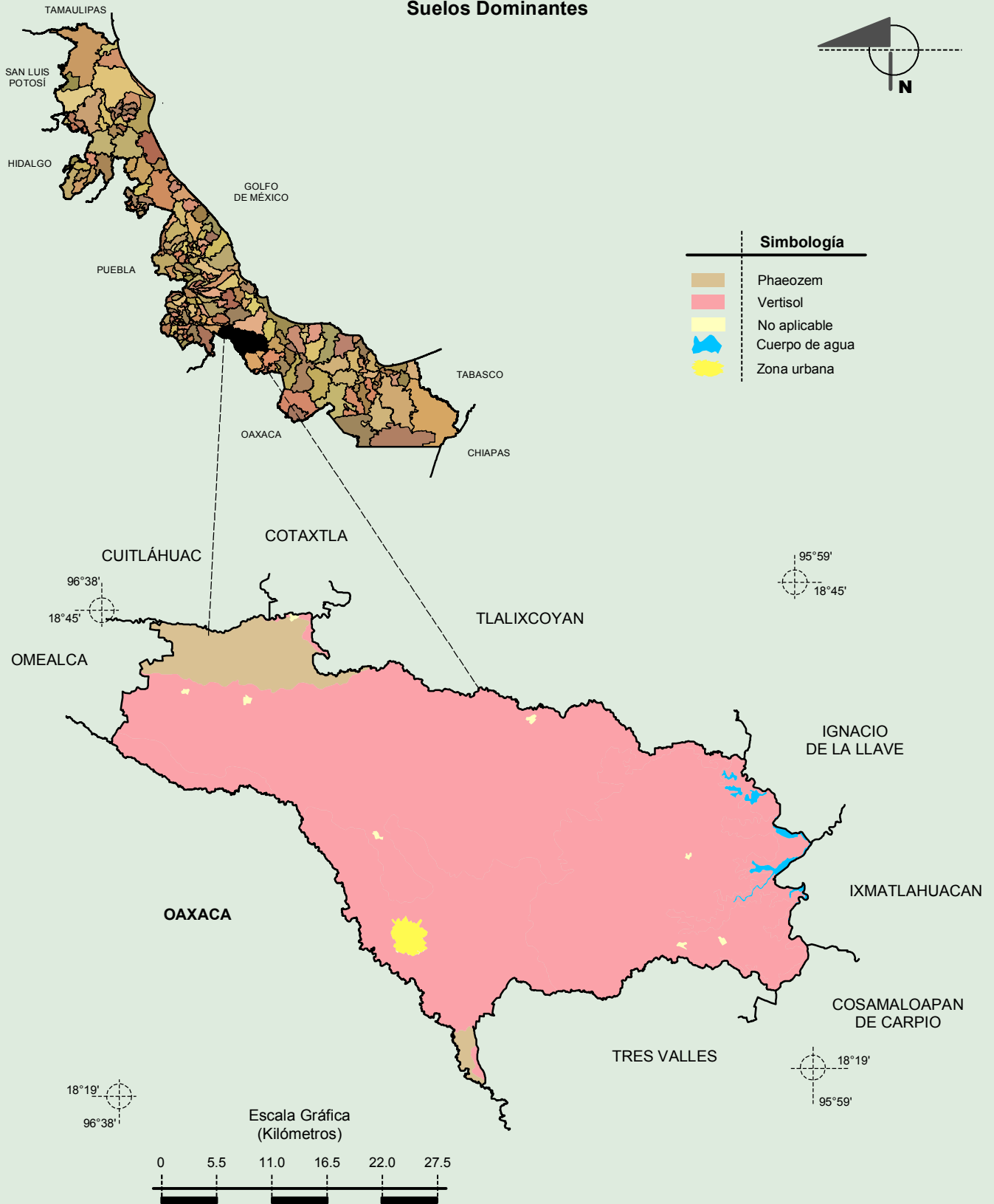
Compendio de información geográfica municipal de los Estados Unidos Mexicanos
Tierra Blanca, Veracruz de Ignacio de la Llave



Fuente: INEGI. *Marco Geoestadístico 2010, versión 4.3.*
 INEGI. Información Topográfica Digital Escala 1:250 000 serie II.
 INEGI. Continuo Nacional del Conjunto de Datos Geográficos de la Carta Geológica 1:250 000, serie I.

**Compendio de información geográfica municipal de los Estados Unidos Mexicanos
Tierra Blanca, Veracruz de Ignacio de la Llave**

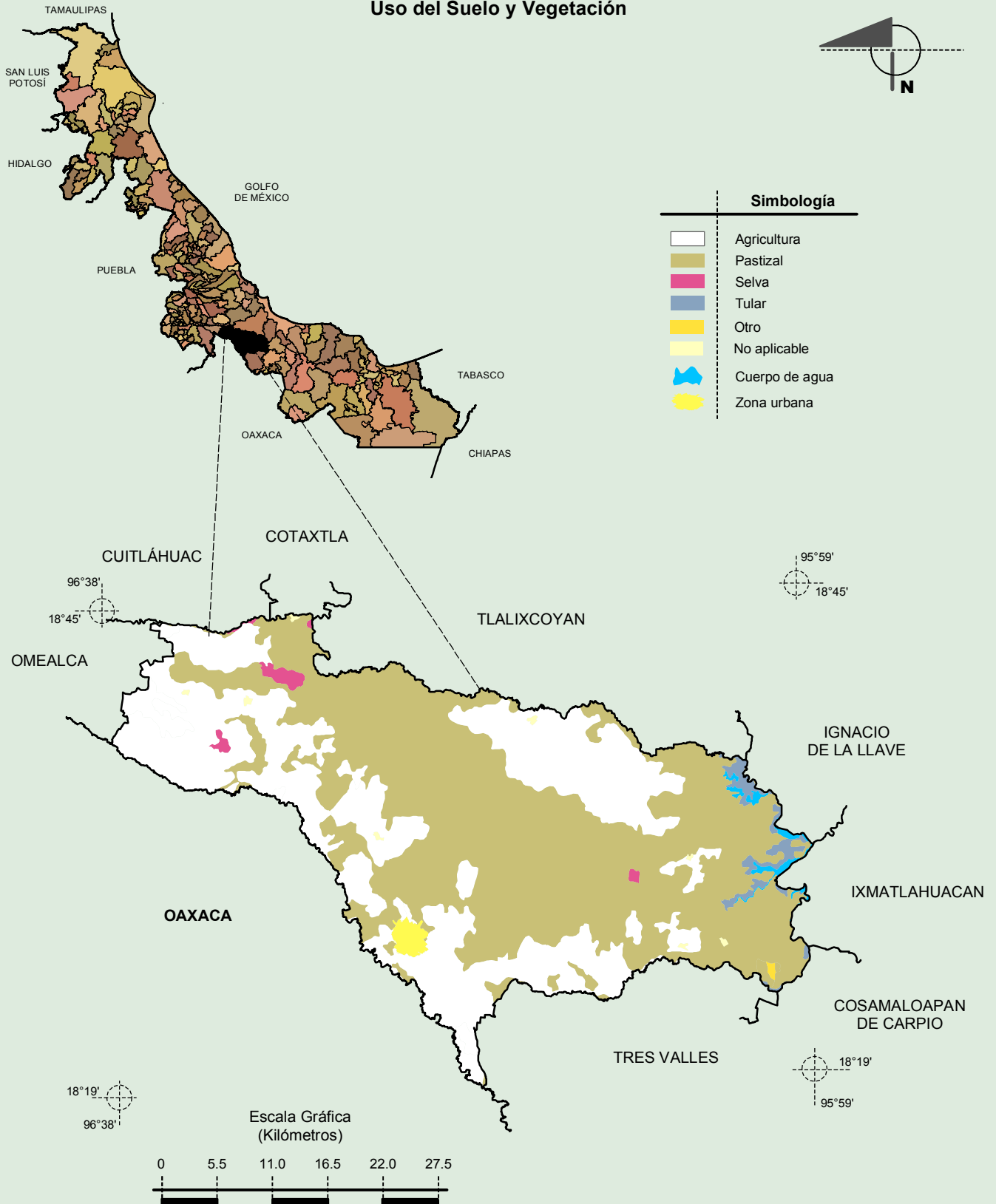
Suelos Dominantes



Fuente: INEGI. Marco Geoestadístico 2010, versión 4.3.
INEGI. Información Topográfica Digital Escala 1:250 000 serie II.
INEGI. Conjunto de Datos Vectorial Edafológico, Escala 1:250 000, Serie II (Continuo Nacional).

**Compendio de información geográfica municipal de los Estados Unidos Mexicanos
Tierra Blanca, Veracruz de Ignacio de la Llave**

Uso del Suelo y Vegetación



Fuente: INEGI. *Marco Geoestadístico 2010, versión 4.3.*
 INEGI. Información Topográfica Digital Escala 1:250 000 serie II.
 INEGI. Conjunto de Datos Vectoriales de Uso del Suelo y Vegetación Serie III Escala 1:250 000.