



Compendio de información geográfica municipal 2010

Tihuatlán

Veracruz de Ignacio de la Llave



INSTITUTO NACIONAL
DE ESTADÍSTICA Y GEOGRAFÍA

Compendio de información geográfica municipal de los Estados Unidos Mexicanos Tihuatlán, Veracruz de Ignacio de la Llave clave geoestadística 30175

Ubicación geográfica	Coordenadas y altitud	Colindancias	Otros datos
	Entre los paralelos 20° 29' y 20° 52' de latitud norte; los meridianos 97° 22' y 97° 43' de longitud oeste; altitud entre 20 y 300 m.	Colinda al norte con los municipios de Castillo de Teayo, Álamo Temapache y Tuxpan; al este con los municipios de Tuxpan, Cazones de Herrera, Papantla y Poza Rica de Hidalgo; al sur con los municipios de Poza Rica de Hidalgo, Coatzintla y el estado de Puebla; al oeste con el estado de Puebla y el municipio de Castillo de Teayo.	Ocupa el 1.00% de la superficie del estado. Cuenta con 456 localidades y una población total de 89 774 habitantes http://mapserver.inegi.org.mx/mg n2k/ ; resultado del censo 2010.

Fisiografía	Provincia	Subprovincia	Sistemas de topoformas
	Llanura Costera del Golfo Norte (82.70%) y Sierra Madre Oriental (17.30%)	Llanuras y Lomeríos (82.70%) y Carso Huasteco (Discontinuidad Fisiográfica) (17.30%)	Lomerío típico (60.26%), Valle típico (22.44%) y Sierra baja (17.30%)

Clima	Rango de temperatura	Rango de precipitación	Clima
	24 – 26°C	1 100 – 1 300 mm	Cálido subhúmedo con lluvias en verano, de mayor humedad (56.38%) y cálido subhúmedo con lluvias en verano, de humedad media (43.62%)

Geología	Periodo	Roca	Sitios de interés
	Paleógeno (78.56%), Cuaternario (14.41%) y Neógeno (5.75%)	Ígnea extrusiva: basalto (4.63%) Sedimentaria: lutita-arenisca (78.56%) y arenisca (1.12%) Suelo: aluvial (14.41%)	No disponible

Nota: el porcentaje faltante corresponde a Zona Urbana con (1.28%).

Edafología	Suelo dominante
	Regosol (70.18%), Vertisol (18.92%) y Phaeozem (9.62%)

Nota: el porcentaje faltante corresponde a Zona Urbana con (1.28%).

Hidrografía	Región hidrológica	Cuenca	Subcuenca	Corrientes de agua	Cuerpos de agua
	Tuxpan-Nautla (100.00%)	R. Cazonos (85.98%) y R. Tuxpan (14.02%)	R. Cazonos (75.86%), R. Tecomate (14.02%), Estero y L. de Tumilco (5.83%) y R. San Marcos (4.29%)	Perennes: Cazonos, Huizotate, Mihuapan, Tecomate y Totolapa Intermitentes: Acuatempa, Agua Fría, El Naranjo y Tecoxtempa	No disponible

Uso del suelo y vegetación	Uso del suelo	Vegetación
	Agricultura (74.81%) y zona urbana (1.28%)	Pastizal (17.77%) y selva (6.14%)

Uso potencial de la tierra	Agrícola	Pecuario
	Para la agricultura mecanizada continua (39.17%) Para la agricultura con tracción animal continua (15.72%) Para la agricultura manual continua 43.83%) No apta para la agricultura (1.28%)	Para el establecimiento de praderas cultivadas con maquinaria agrícola (39.17%) Para el establecimiento de praderas cultivadas con tracción animal (15.72%) Para el aprovechamiento de la vegetación de pastizal (31.87%) Para el aprovechamiento de la vegetación natural diferente del pastizal (11.96%) No apta para uso pecuario (1.28%)

Zona urbana	Las zonas urbanas están creciendo sobre rocas sedimentarias del Paleógeno, y suelo aluvial del Cuaternario, en lomerío típico y valle típico; sobre áreas originalmente ocupadas por suelos denominados Regosol y Phaeozem; tienen clima cálido subhúmedo con lluvias en verano de mayor humedad, y de humedad media, y están creciendo sobre terrenos previamente ocupados por agricultura, pastizales y selva.
-------------	--

Zonas arqueológicas y monumentos históricos	Existe el monumento a la mujer totonaca y a la vaca.
--	--

Fuente: www.inafed.gob.mx/wb2/ELOCAL/ELOC_Enciclopedia

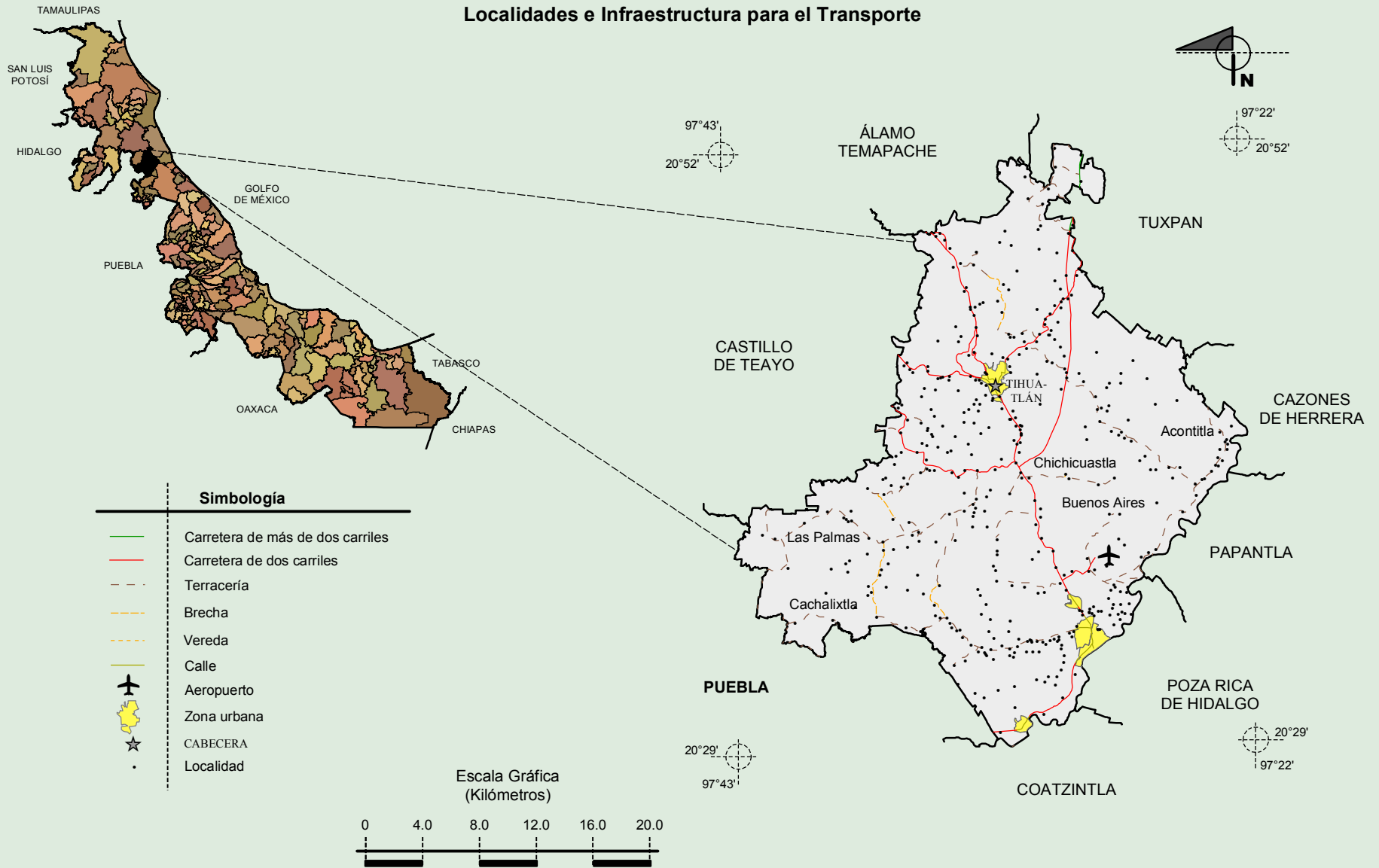
Hablantes de lengua indígena	Dialecto	Número de personas
	Huasteco, Chinanteco, Mixteco, Zapoteco, Maya, Mazahua, Mazateco, Mixe, Náhuatl, Otomí, Tepehua, Totonaco y No especificado	2 558

Fuente: INEGI. Veracruz de Ignacio de la Llave. *II Conteo de Población y Vivienda, 2005. Tabulados básicos*

Cultura popular	Artesanías	Gastronomía	Música
	Artesanías de barro y muebles de cedro	Zacahuil, guatape, caldo macho, enchiladas, guisados empascalados.	Huasteca.

Fuente: www.inafed.gob.mx/wb2/ELOCAL/ELOC_Enciclopedia

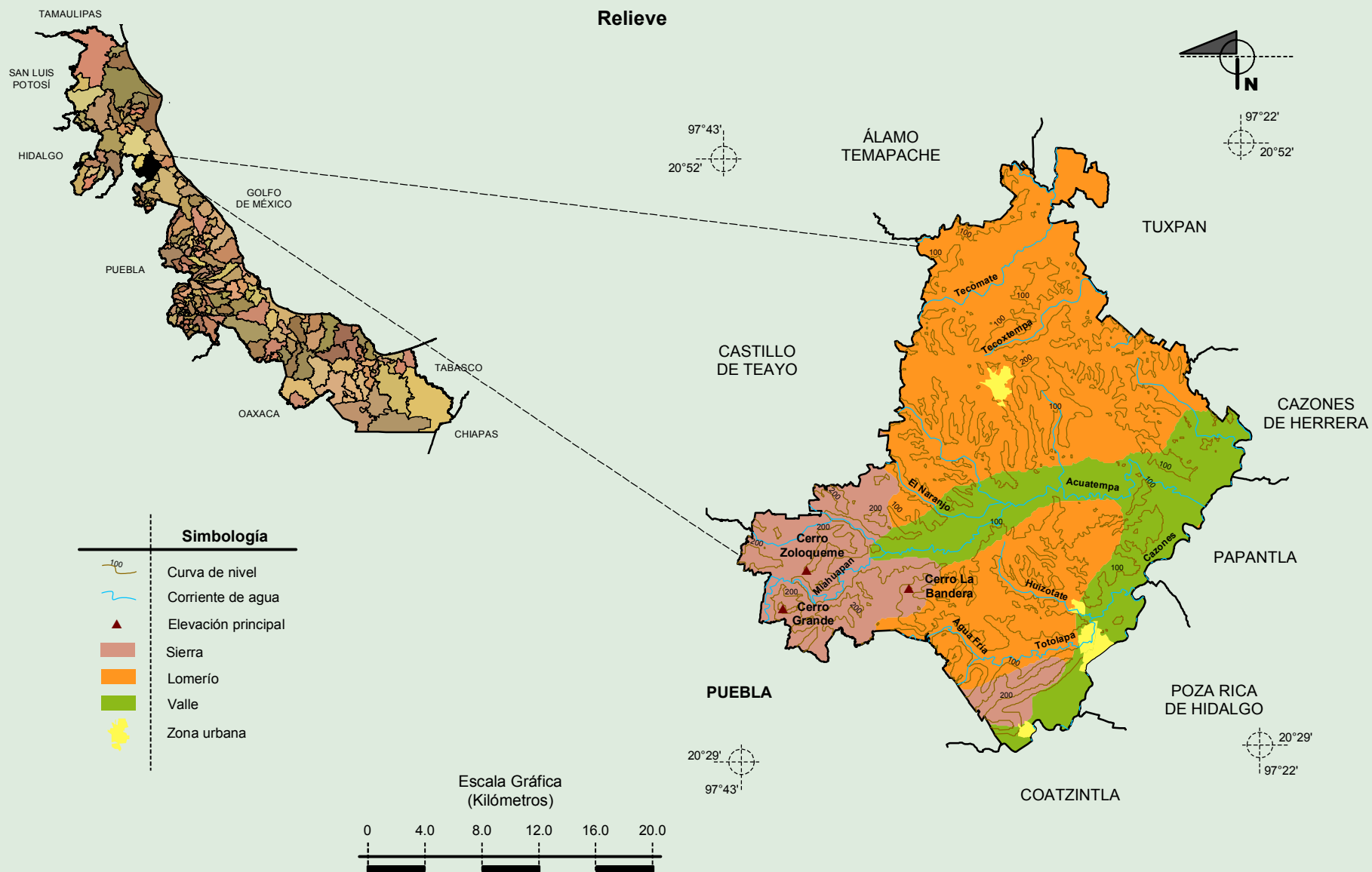
Compendio de información geográfica municipal de los Estados Unidos Mexicanos Tihuatlán, Veracruz de Ignacio de la Llave



Fuente: INEGI. *Marco Geoestadístico 2010, versión 4.3.*
INEGI. Información Topográfica Digital Escala 1:250 000 serie III.

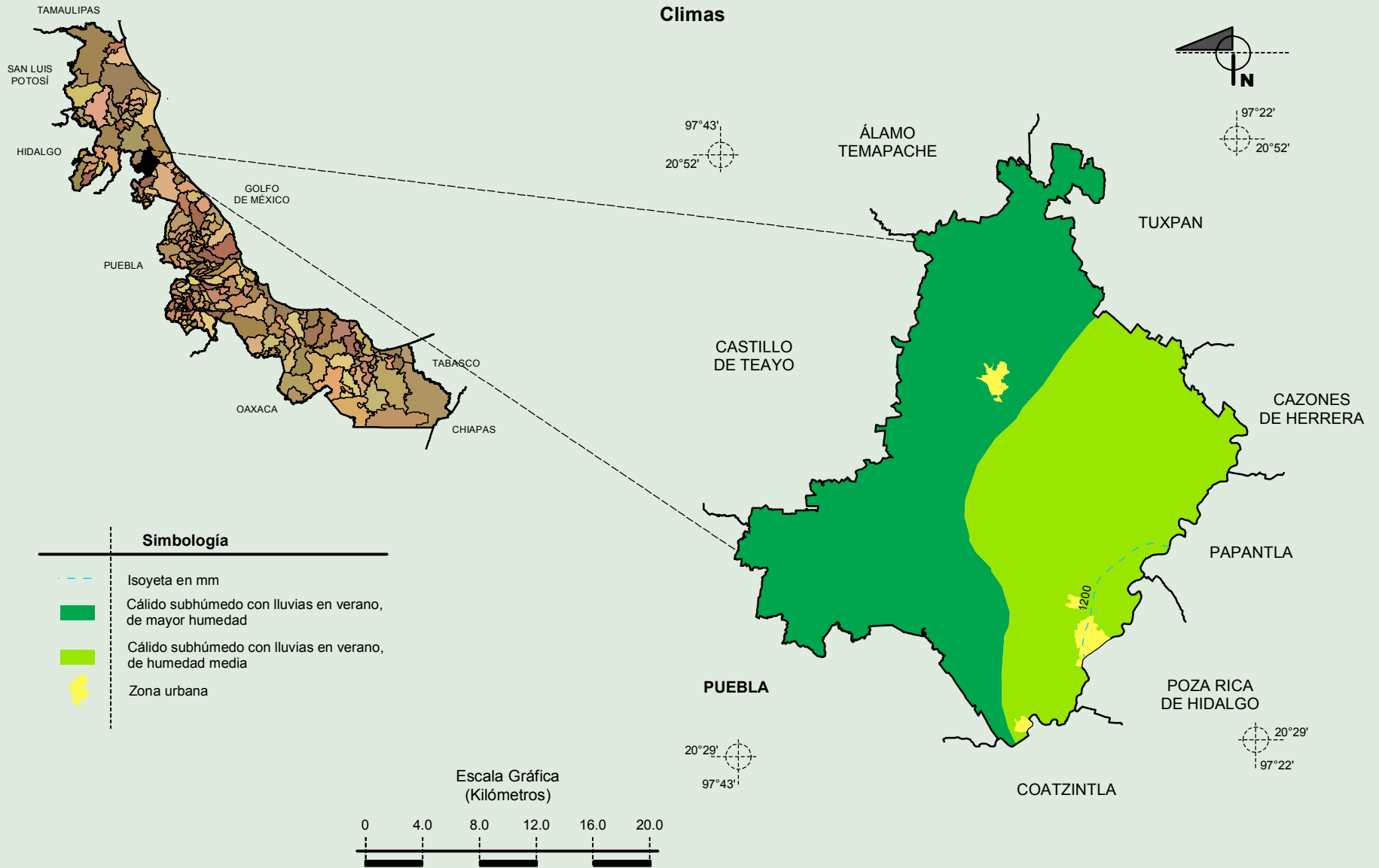
Compendio de información geográfica municipal de los Estados Unidos Mexicanos

Tihuatlán, Veracruz de Ignacio de la Llave



Fuente: INEGI. *Marco Geoestadístico 2010, versión 4.3.*
 INEGI. Información Topográfica Digital Escala 1:250 000 serie III.
 INEGI. Continuo Nacional del Conjunto de Datos Geográficos de la Carta Fisiográfica 1:1 000 000, serie I.
 INEGI-CONAGUA. 2007. Mapa de la Red Hidrográfica Digital de México escala 1:250 000. México.

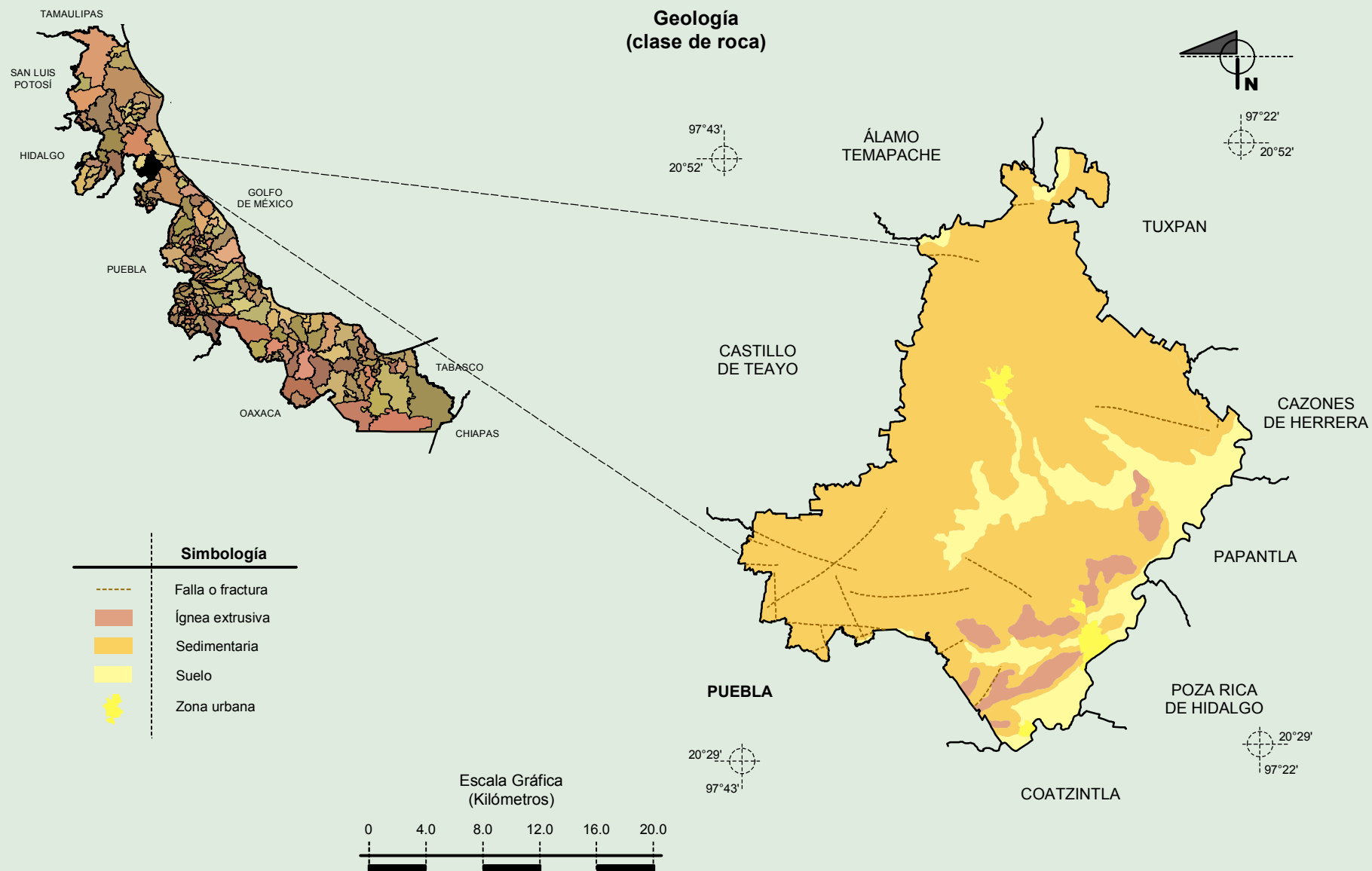
Compendio de información geográfica municipal de los Estados Unidos Mexicanos Tihuatlán, Veracruz de Ignacio de la Llave



Fuente: INEGI. *Marco Geoestadístico 2010, versión 4.3.*

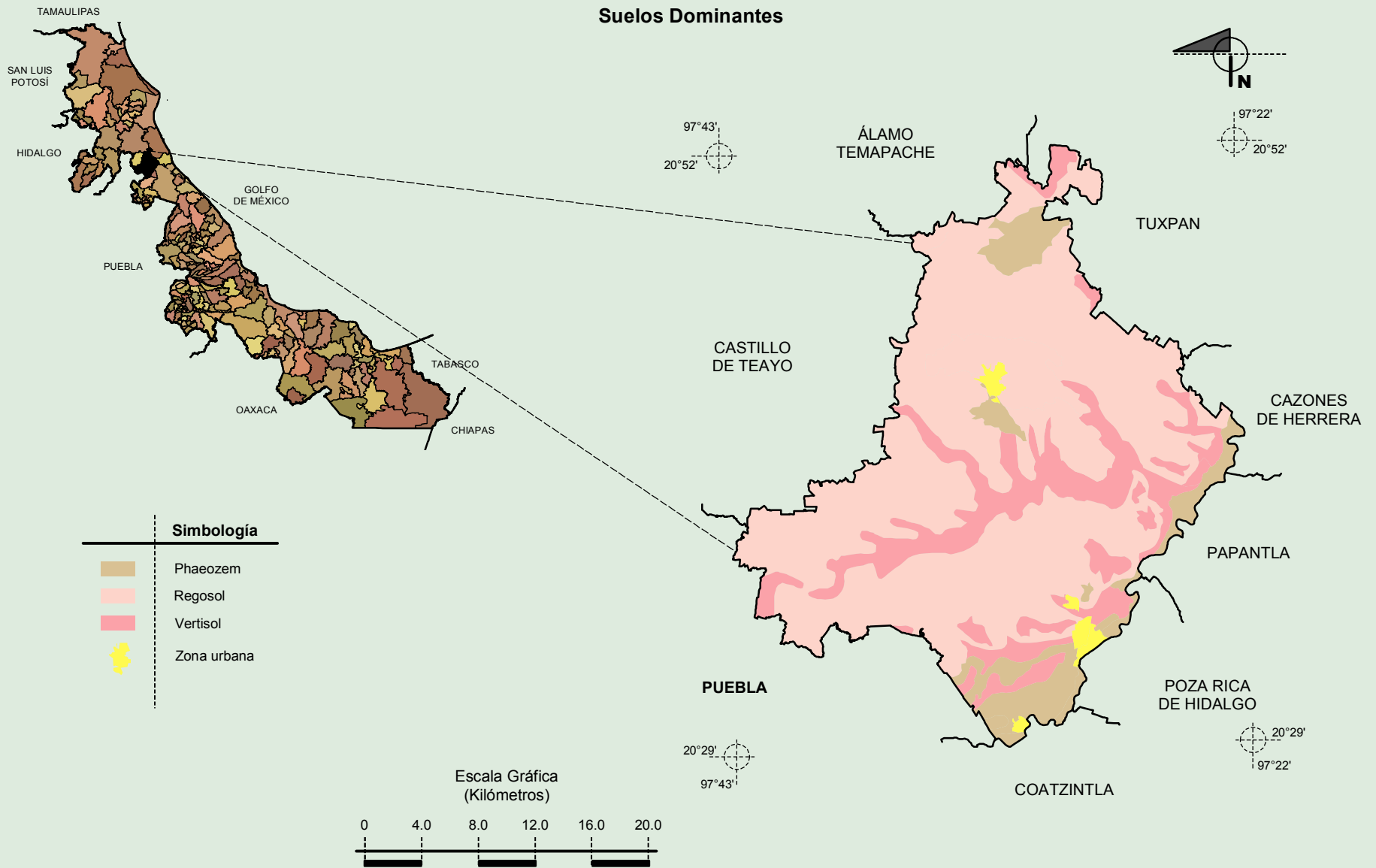
INEGI. Continuo Nacional del Conjunto de Datos Geográficos de las Cartas de Climas y Precipitación Total Anual
1:1 000 000, serie I.

Compendio de información geográfica municipal de los Estados Unidos Mexicanos
Tihuatlán, Veracruz de Ignacio de la Llave



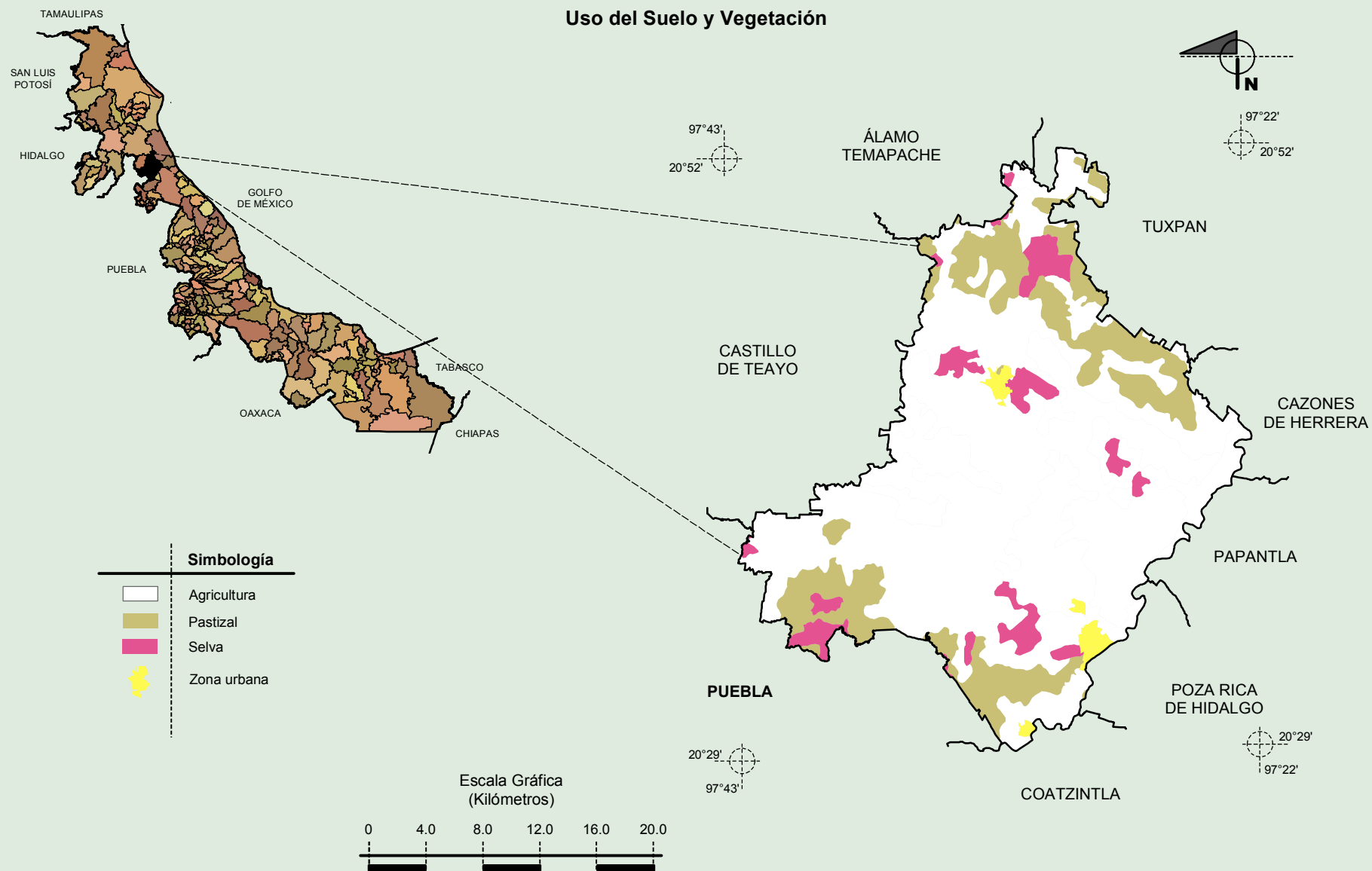
Fuente: INEGI. *Marco Geoestadístico 2010, versión 4.3.*
 INEGI. Continuo Nacional del Conjunto de Datos Geográficos de la Carta Geológica 1:250 000, serie I.

Compendio de información geográfica municipal de los Estados Unidos Mexicanos Tihuatlán, Veracruz de Ignacio de la Llave



Fuente: INEGI. *Marco Geoestadístico 2010, versión 4.3.*
INEGI. Conjunto de Datos Vectorial Edafológico, Escala 1:250 000, Serie II (Continuo Nacional).

Compendio de información geográfica municipal de los Estados Unidos Mexicanos
Tihuatlán, Veracruz de Ignacio de la Llave



Fuente: INEGI. *Marco Geoestadístico 2010, versión 4.3.*
 INEGI. Conjunto de Datos Vectoriales de Uso del Suelo y Vegetación Serie III Escala 1:250 000.