



# Compendio de información geográfica municipal 2010

## Tlacojalpan

### Veracruz de Ignacio de la Llave



**Compendio de información geográfica municipal de los  
Estados Unidos Mexicanos  
Tlacojalpan, Veracruz de Ignacio de la Llave  
clave geoestadística 30176**

Ubicación geográfica	Coordenadas y altitud	Colindancias	Otros datos
	Entre los paralelos 18° 08' y 18° 15' de latitud norte; los meridianos 95° 53' y 96° 01' de longitud oeste; altitud entre 0 y 10 m.	Colinda al norte con los municipios de Cosamaloapan de Carpio y Tuxtilla; al este con el municipio de Tuxtilla; al sur con el municipio de Tuxtilla, el estado de Oaxaca y el municipio de Otatitlán; al oeste con los municipios de Otatitlán y Cosamaloapan de Carpio.	Ocupa el 0.14% de la superficie del estado. Cuenta con 33 localidades y una población total de 4 632 habitantes <a href="http://mapserver.inegi.org/mg/n2k/">http://mapserver.inegi.org/mg/n2k/</a> ; resultado del censo 2010.

Fisiografía	Provincia	Subprovincia	Sistemas de topoformas
	Llanura Costera del Golfo Sur (100.00%)	Llanura Costera Veracruzana (100.00%)	Llanura aluvial con lomerío (82.08%) y Llanura aluvial costera inundable (17.92%)

Clima	Rango de temperatura	Rango de precipitación	Clima
	24 – 26°C	1 500 – 2 000 mm	Cálido subhúmedo con lluvias en verano (100.00%)

Geología	Periodo	Roca	Sitios de interés
	Cuaternario (90.86%) y Neógeno (4.20%)	Sedimentaria: conglomerado (4.20%) Suelo: aluvial (90.86%)	No disponible

*Nota: el porcentaje faltante corresponde a Zona Urbana con (1.26%) y Cuerpos de Agua con (3.68%).*

Edafología	Suelo dominante
	Gleysol (39.27%), Calcisol (27.68%), Vertisol (25.45%) y Cambisol (2.66%)

*Nota: el porcentaje faltante corresponde a Zona Urbana con (1.26%) y Cuerpos de Agua con (3.68%).*

	Región hidrológica	Cuenca	Subcuenca	Corrientes de agua	Cuerpos de agua
<b>Hidrografía</b>	Papaloapan (100.00%)	R. Papaloapan (100.00%)	R. Blanco (56.82%) y R. Obispo (43.18%)	Perennes: El Obispo, El Pedregal, Papaloapan, Río Blanco y Río Muerto	Perennes (3.68%): Río Muerto y Papaloapan

<b>Uso del suelo y vegetación</b>	Uso del suelo	Vegetación
	Agricultura (88.30%) y zona urbana (1.26%)	Pastizal (6.76%)

*Nota: el porcentaje faltante corresponde a Cuerpos de Agua con (3.68%).*

<b>Uso potencial de la tierra</b>	Agrícola	Pecuario
	Para la agricultura mecanizada continua (63.95%) Para la agricultura mecanizada estacional (30.75%) No apta para la agricultura (5.30%)	Para el establecimiento de praderas cultivadas con maquinaria agrícola (63.95%) Para el aprovechamiento de la vegetación natural diferente del pastizal (30.75%) No apta para uso pecuario (5.30%)

<b>Zona urbana</b>	La zona urbana está creciendo sobre suelo aluvial del Cuaternario, en llanura aluvial con lomerío; sobre áreas donde originalmente había suelo denominado Gleysol; tiene clima cálido subhúmedo con lluvias en verano, y está creciendo sobre terrenos previamente ocupados por agricultura.
--------------------	--

<b>Zonas arqueológicas y monumentos históricos</b>	La torre de la iglesia católica ocupada para el campanario y el reloj público.
--	--

Fuente: [www.inafed.gob.mx/wb2/ELOCAL/ELOC](http://www.inafed.gob.mx/wb2/ELOCAL/ELOC) Enciclopedia

<b>Hablantes de lengua indígena</b>	Dialecto	Número de personas
	Chinanteco, Zapoteco, Mazahua, Mazateco, Mixe, Náhuatl, Triqui y No especificado	26

Fuente: INEGI. Veracruz de Ignacio de la Llave. *II Censo de Población y Vivienda, 2005. Tabulados básicos*

<b>Cultura popular</b>	Artesanías	Gastronomía	Música
	Bordados de blusas y vestidos, muebles tejidos y tallados en madera de cedro.	Tamales de masa, elote, guisos de pescado en acuyo, iguana en adobo seco.	Música de jarana, pandero, arpa y requinto, amenizan los festejos de sones y huapangos.

Fuente: [www.inafed.gob.mx/wb2/ELOCAL/ELOC](http://www.inafed.gob.mx/wb2/ELOCAL/ELOC) Enciclopedia

**Localidades e Infraestructura para el Transporte**



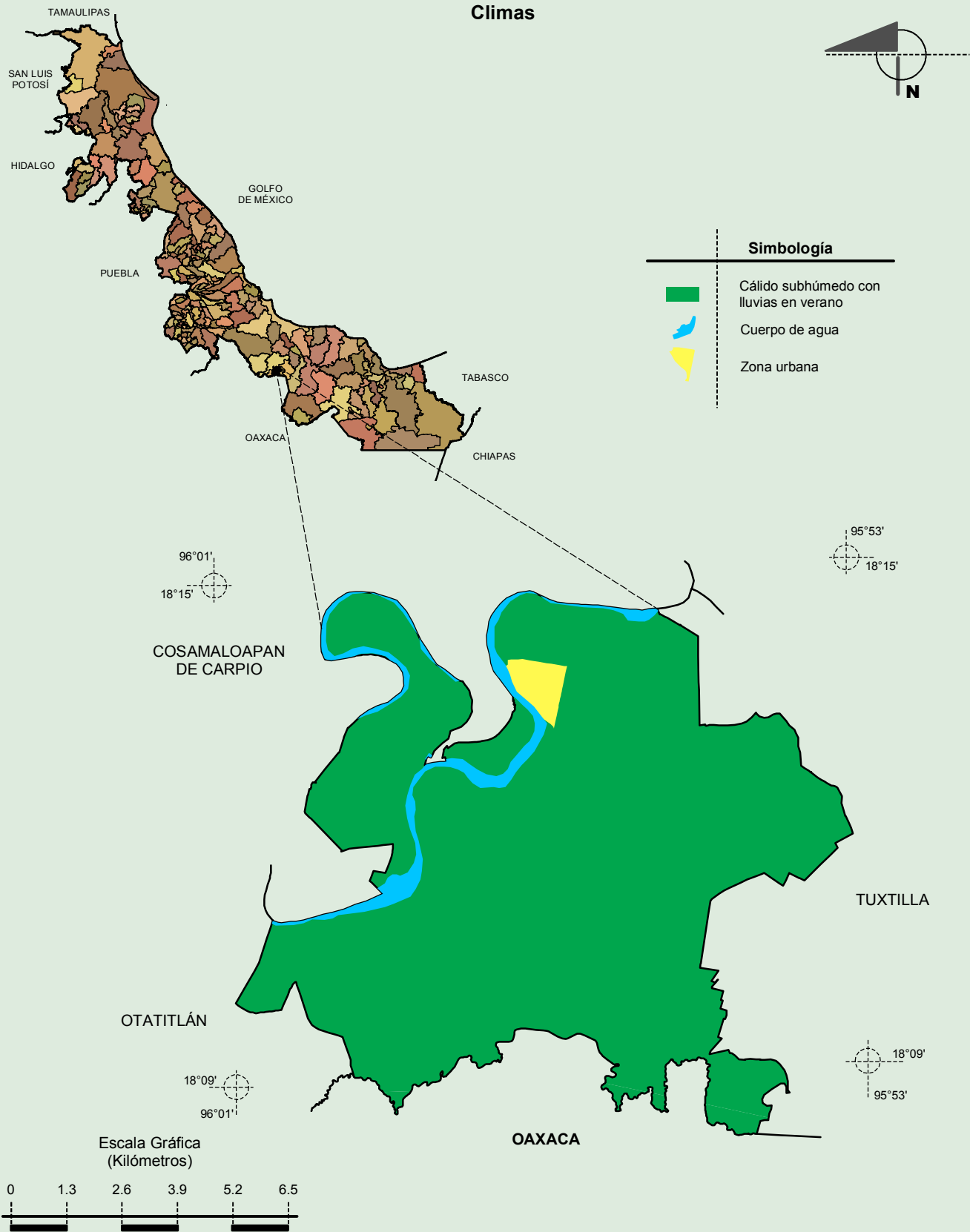
**Compendio de información geográfica municipal de los Estados Unidos Mexicanos  
Tlacojalpan, Veracruz de Ignacio de la Llave**



Fuente: INEGI. *Marco Geoestadístico 2010, versión 4.3.*  
 INEGI. Información Topográfica Digital Escala 1:250 000 serie II.  
 INEGI. Continuo Nacional del Conjunto de Datos Geográficos de la Carta Fisiográfica 1:1 000 000, serie I.  
 INEGI-CONAGUA. 2007. Mapa de la Red Hidrográfica Digital de México escala 1:250 000. México.

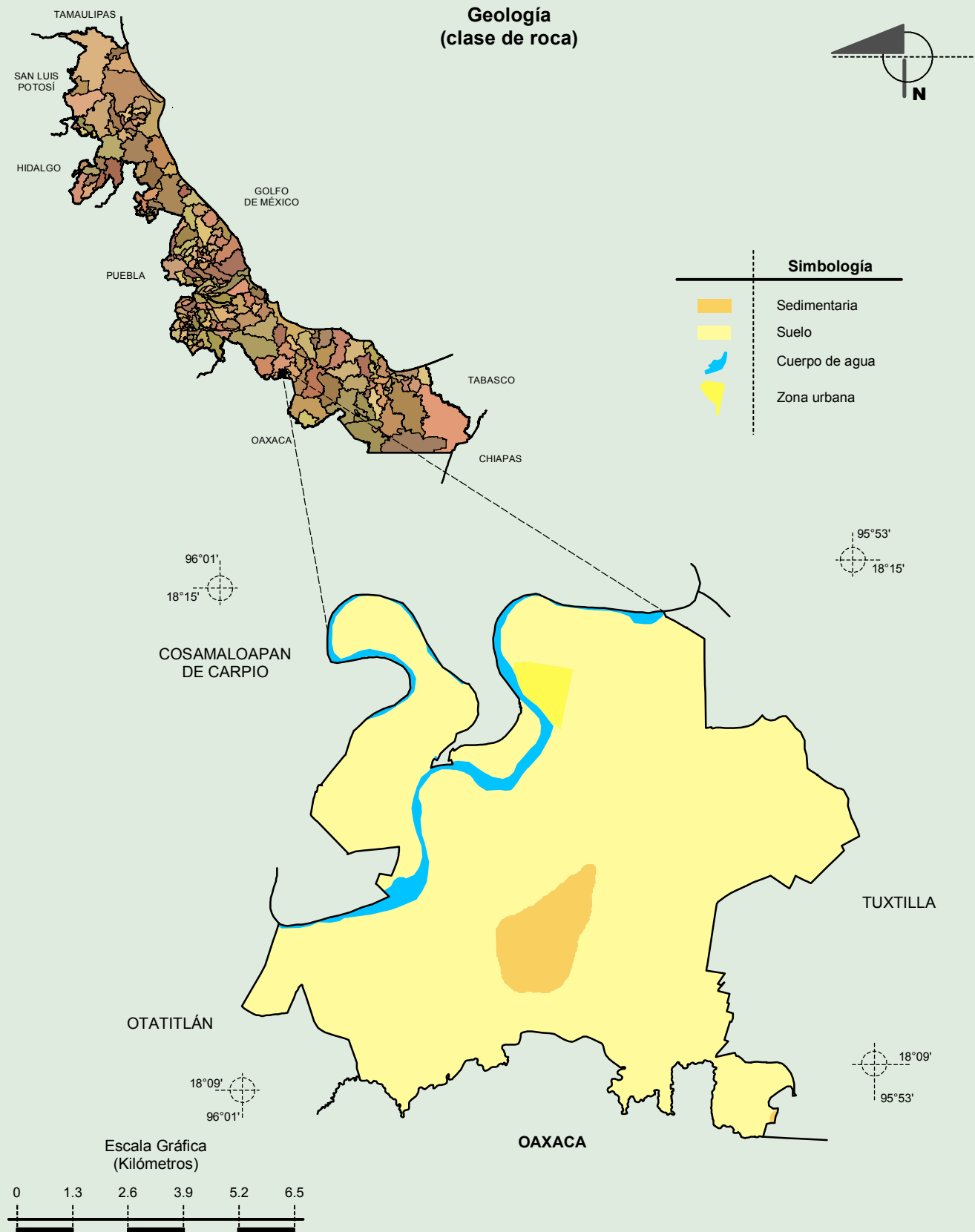
**Compendio de información geográfica municipal de los Estados Unidos Mexicanos  
Tlacojalpan, Veracruz de Ignacio de la Llave**

**Climas**



Fuente: INEGI. *Marco Geoestadístico 2010, versión 4.3.*  
 INEGI. Información Topográfica Digital Escala 1:250 000 serie II.  
 INEGI. Continuo Nacional del Conjunto de Datos Geográficos de la Carta de Climas, 1:1 000 000, serie I.

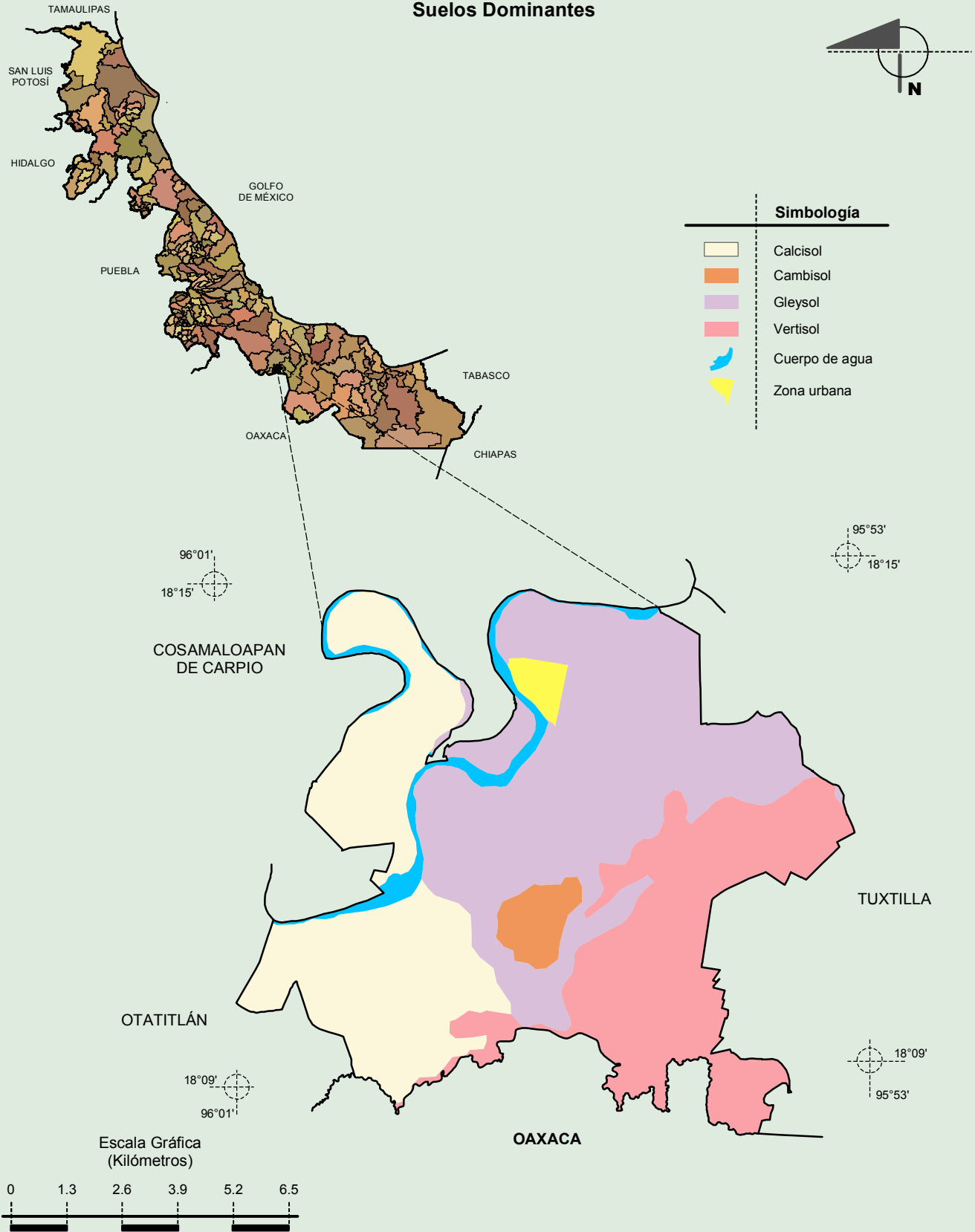
**Compendio de información geográfica municipal de los Estados Unidos Mexicanos  
Tlacojalpan, Veracruz de Ignacio de la Llave**



Fuente: INEGI. *Marco Geoestadístico 2010, versión 4.3.*  
 INEGI. Información Topográfica Digital Escala 1:250 000 serie II.  
 INEGI. Continuo Nacional del Conjunto de Datos Geográficos de la Carta Geológica 1:250 000, serie I.

**Compendio de información geográfica municipal de los Estados Unidos Mexicanos  
Tlacojalpan, Veracruz de Ignacio de la Llave**

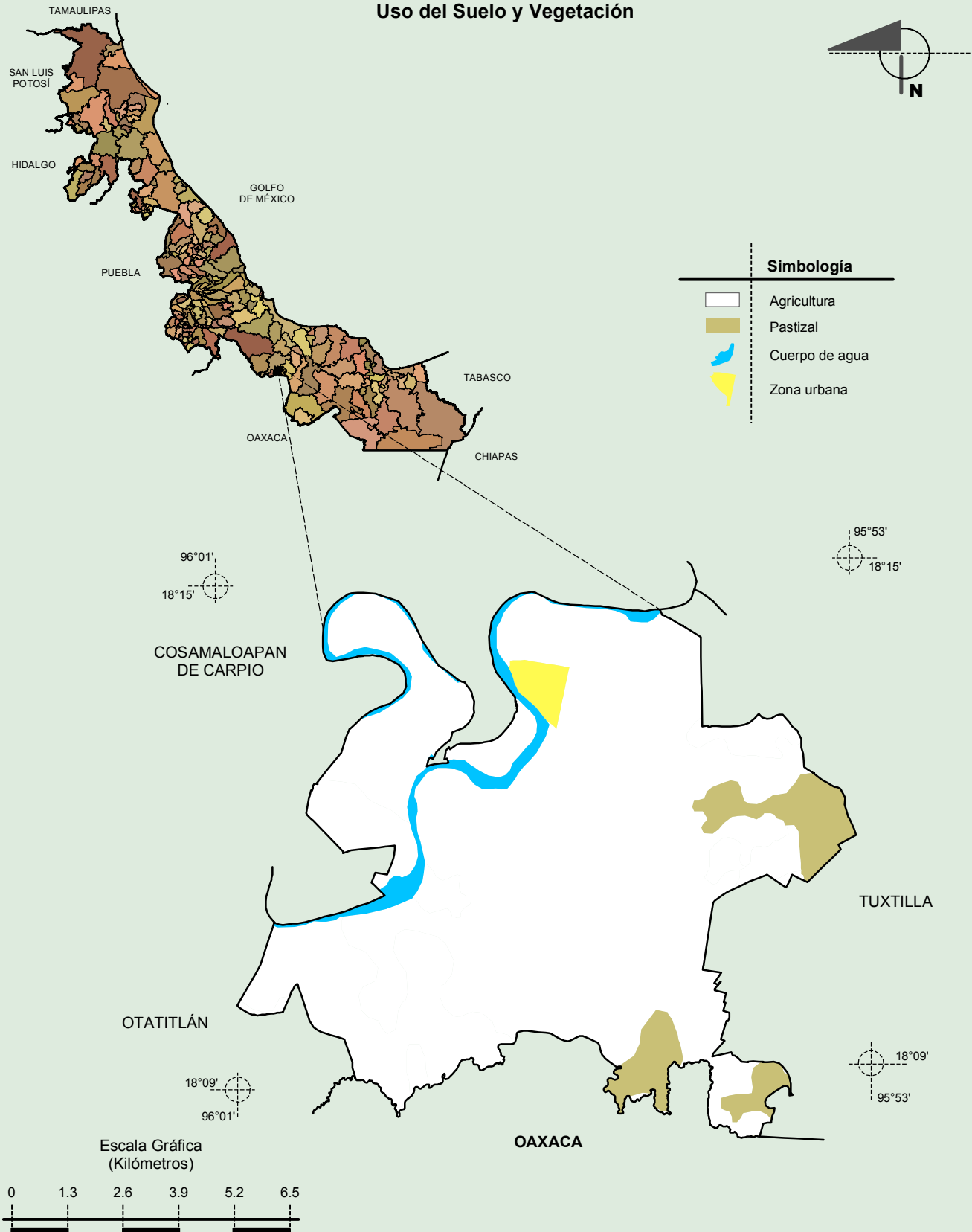
**Suelos Dominantes**



Fuente: INEGI. Marco Geoestadístico 2010, versión 4.3.  
INEGI. Información Topográfica Digital Escala 1:250 000 serie II.  
INEGI. Conjunto de Datos Vectorial Edafológico, Escala 1:250 000, Serie II (Continuo Nacional).

**Compendio de información geográfica municipal de los Estados Unidos Mexicanos  
Tlacojalpan, Veracruz de Ignacio de la Llave**

**Uso del Suelo y Vegetación**



Fuente: INEGI. *Marco Geoestadístico 2010, versión 4.3.*  
 INEGI. Información Topográfica Digital Escala 1:250 000 serie II.  
 INEGI. Conjunto de Datos Vectoriales de Uso del Suelo y Vegetación Serie III Escala 1:250 000.