



Compendio de información geográfica municipal 2010

Tlacolulan

Veracruz de Ignacio de la Llave



**Compendio de información geográfica municipal de los
Estados Unidos Mexicanos
Tlacolulan, Veracruz de Ignacio de la Llave
clave geoestadística 30177**

	Coordenadas y altitud	Colindancias	Otros datos
Ubicación geográfica	Entre los paralelos 19° 37' y 19° 47' de latitud norte; los meridianos 96° 56' y 97° 04' de longitud oeste; altitud entre 1 400 y 2 600 m.	Colinda al norte con los municipios de Tatatila, Altotonga y Tenochtitlán; al este con los municipios de Tenochtitlán, Tonayán y Coacoatzintla; al sur con los municipios de Coacoatzintla, Jilotepec, Rafael Lucio, Acajete y Las Vigas de Ramírez; al oeste con los municipios de Las Vigas de Ramírez y Tatatila.	Ocupa el 0.19% de la superficie del estado. Cuenta con 37 localidades y una población total de 10 299 habitantes http://mapserver.inegi.org.mx/mgn2k/ ; resultado del censo 2010.

	Provincia	Subprovincia	Sistemas de topoformas
Fisiografía	Eje Neovolcánico (100.00%)	Chiconquiaco (91.32%) y Lagos y volcanes de Anáhuac (8.68%)	Sierra volcánica de laderas escarpadas (91.31%), Sierra volcánica con estrato volcanes o estrato volcanes aislados (8.44%) y Llanura con lomerío (0.25%)

	Rango de temperatura	Rango de precipitación	Clima
Clima	14 – 20°C	1 500 – 2 000 mm	Templado húmedo con lluvias todo el año (83.82%) y semicálido húmedo con lluvias todo el año (16.18%)

	Periodo	Roca	Sitios de interés
Geología	Neógeno (59.66%), Cuaternario (35.12%) y Cretácico (4.83%)	Ígnea extrusiva: basalto (74.47%), toba básica (17.46%), toba intermedia (0.56%) y brecha volcánica básica (0.31%) Sedimentaria: caliza (4.83%) Suelo: aluvial (1.98%)	No disponible

Nota: el porcentaje faltante corresponde a Zona Urbana con (0.39%).

Edafología	Suelo dominante
	Andosol (93.18%) y Leptosol (6.43%)

Nota: el porcentaje faltante corresponde a Zona Urbana con (0.39%).

	Región hidrológica	Cuenca	Subcuenca	Corrientes de agua	Cuerpos de agua
Hidrografía	Papaloapan (57.29%) y Tuxpan-Nautla (42.71%)	R. Jamapa y otros (57.29%) y R. Nautla y otros (42.71%)	R. Cedeño (57.29%), R. Bobos (33.13%) y R. Mizantla (9.58%)	Perennes: Bobos (Nautla), Molcatlan, Naolinco y Peznatal Intermitentes: Chichiquilla, Las Vigas, Misantla y Tranquillas	No disponible

Uso del suelo y vegetación	Uso del suelo	Vegetación
	Agricultura (18.53%) y zona urbana (0.39%)	Bosque (54.33%) y pastizal (26.75%)

Uso potencial de la tierra	Agrícola	Pecuario
	Para la agricultura con tracción animal continua (0.72%) Para la agricultura manual continua (9.71%) Para la agricultura manual estacional (5.99%) No apta para la agricultura (83.58%)	Para el establecimiento de praderas cultivadas con tracción animal (0.72%) Para el aprovechamiento de la vegetación de pastizal (0.18%) Para el aprovechamiento de la vegetación natural diferente del pastizal (15.52%) Para el aprovechamiento de la vegetación natural únicamente por el ganado caprino (7.99%) No apta para uso pecuario (75.59%)

Zona urbana	La zona urbana está creciendo sobre rocas ígneas extrusivas del Neógeno y suelo aluvial del Cuaternario, en sierra volcánica de laderas escarpadas; sobre áreas donde originalmente había suelos denominados Andosol; tiene clima semicálido húmedo con lluvias todo el año, y está creciendo sobre terrenos previamente ocupados por agricultura y bosque.
--------------------	---

Zonas arqueológicas y monumentos históricos	No disponible
--	---------------

Fuente: www.inafed.gob.mx/wb2/ELOCAL/ELOC_Enciclopedia

Hablantes de lengua indígena	Dialecto	Número de personas
	Náhuatl, Totonaco y No especificado	10

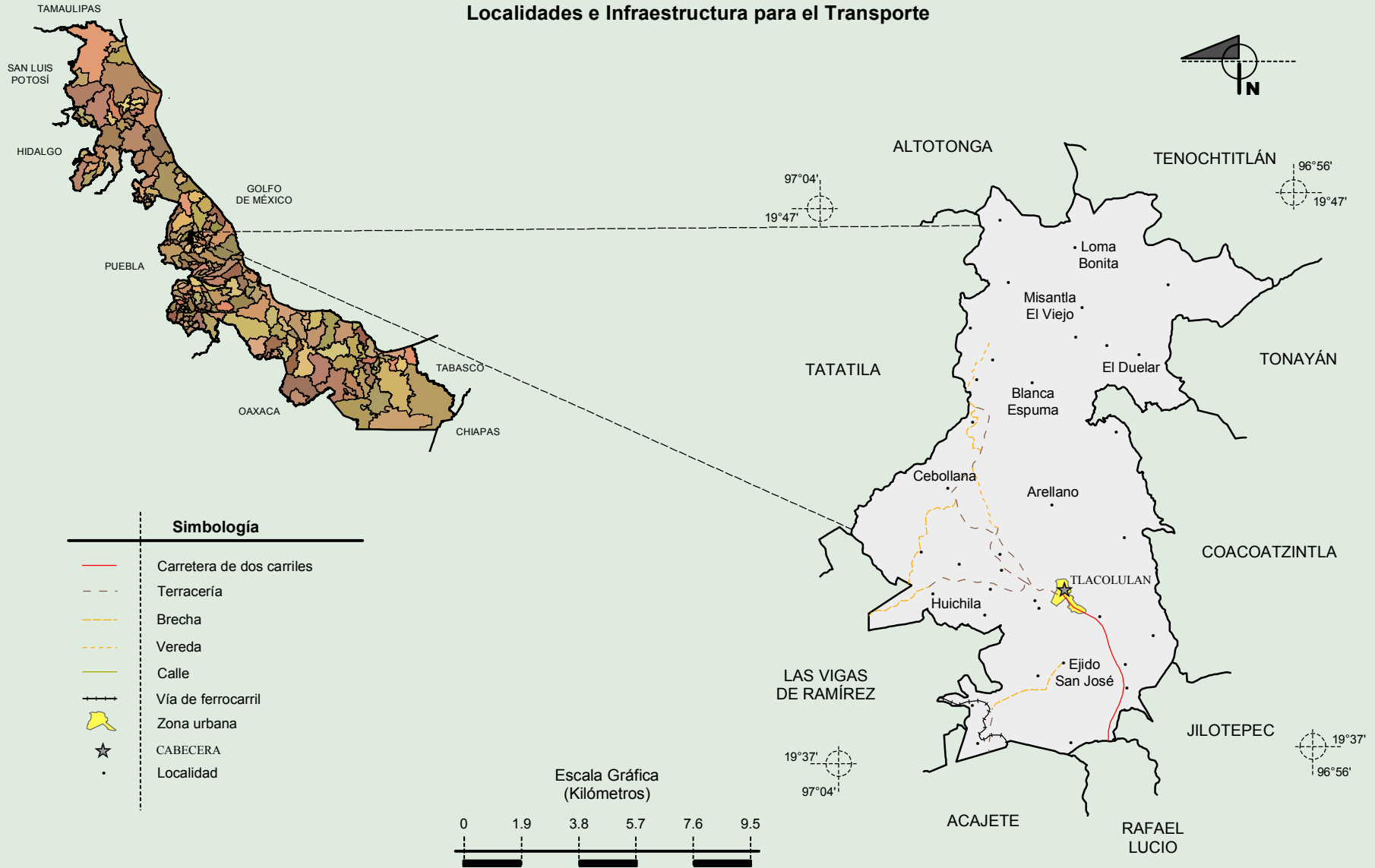
Fuente: INEGI. Veracruz de Ignacio de la Llave. *II Censo de Población y Vivienda, 2005. Tabulados básicos*

Cultura popular	Artesanías	Gastronomía	Música
	No disponible	Mole, barbacoa de res, chiles rellenos, chocos, atole de maíz, chocolate, pavo enflorado.	Como propia de la región se encuentra la tradicional Danza de los Santiaguitos, misma que se ejecuta en la comunidad de Huichila, durante las fiestas patronales de dicha comunidad.

Fuente: www.inafed.gob.mx/wb2/ELOCAL/ELOC_Enciclopedia

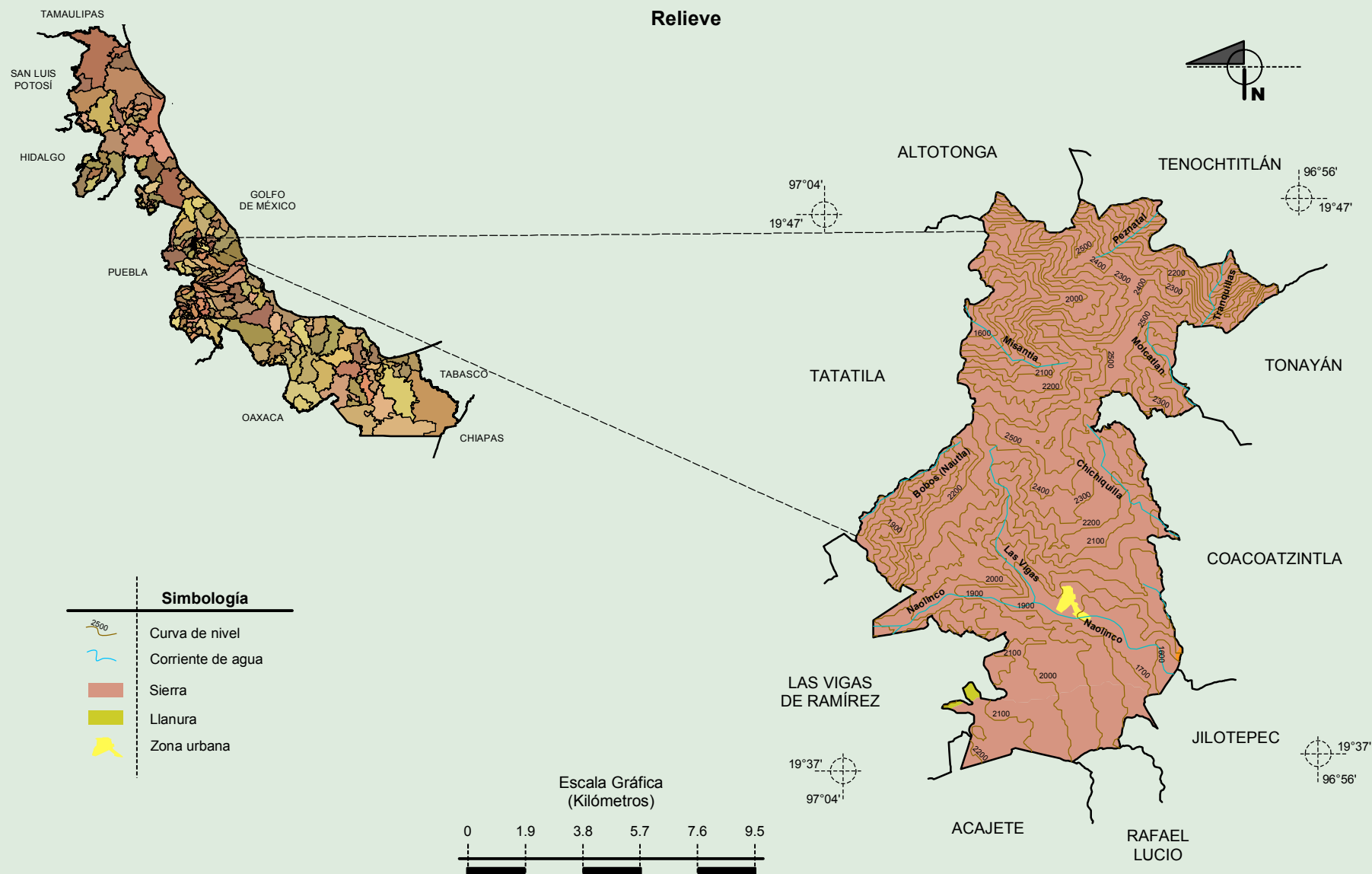
Compendio de información geográfica municipal de los Estados Unidos Mexicanos Tlacolulan, Veracruz de Ignacio de la Llave

Localidades e Infraestructura para el Transporte



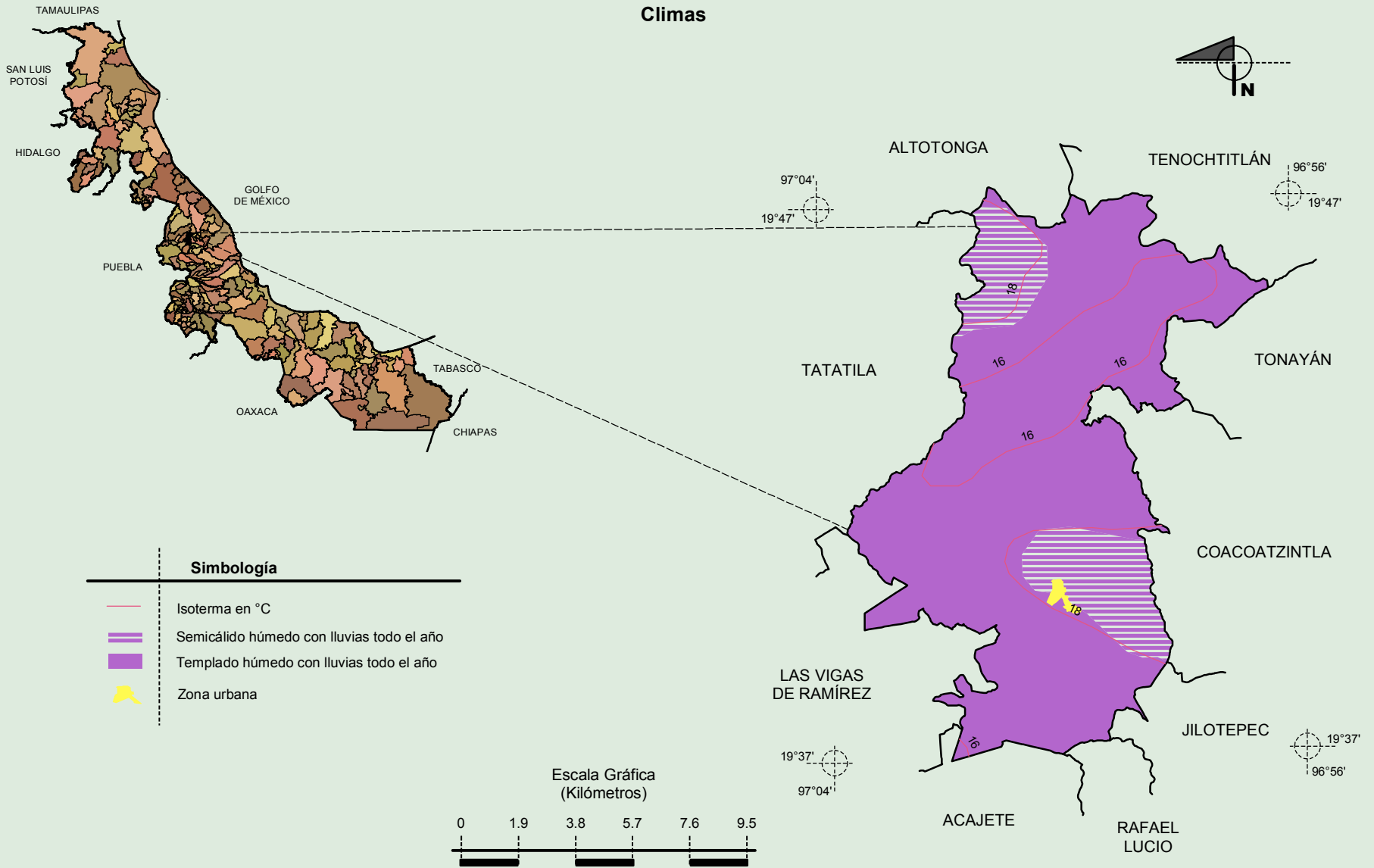
Fuente: INEGI. Marco Geoestadístico 2010, versión 4.3.
INEGI. Información Topográfica Digital Escala 1:250 000 serie III.

**Compendio de información geográfica municipal de los Estados Unidos Mexicanos
Tlacolulan, Veracruz de Ignacio de la Llave**



Fuente: INEGI. *Marco Geoestadístico 2010, versión 4.3.*
 INEGI. Información Topográfica Digital Escala 1:250 000 serie III.
 INEGI. Continuo Nacional del Conjunto de Datos Geográficos de la Carta Fisiográfica 1:1 000 000, serie I.
 INEGI-CONAGUA. 2007. Mapa de la Red Hidrográfica Digital de México escala 1:250 000. México.

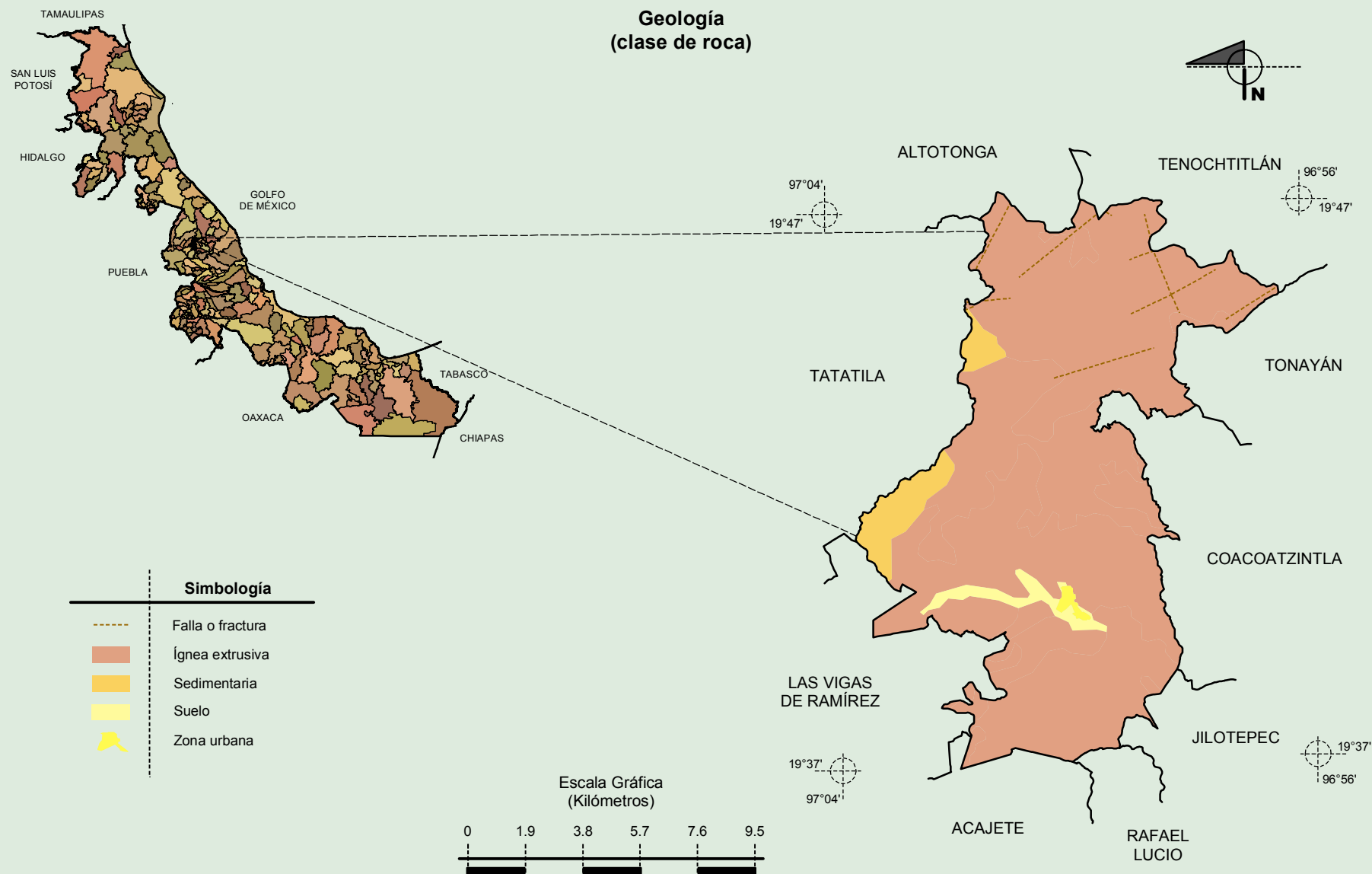
Compendio de información geográfica municipal de los Estados Unidos Mexicanos Tlacolulan, Veracruz de Ignacio de la Llave



Fuente: INEGI. *Marco Geoestadístico 2010, versión 4.3.*

INEGI. Continuo Nacional del Conjunto de Datos Geográficos de las Cartas de Climas y Temperatura Media Anual
1:1 000 000, serie I.

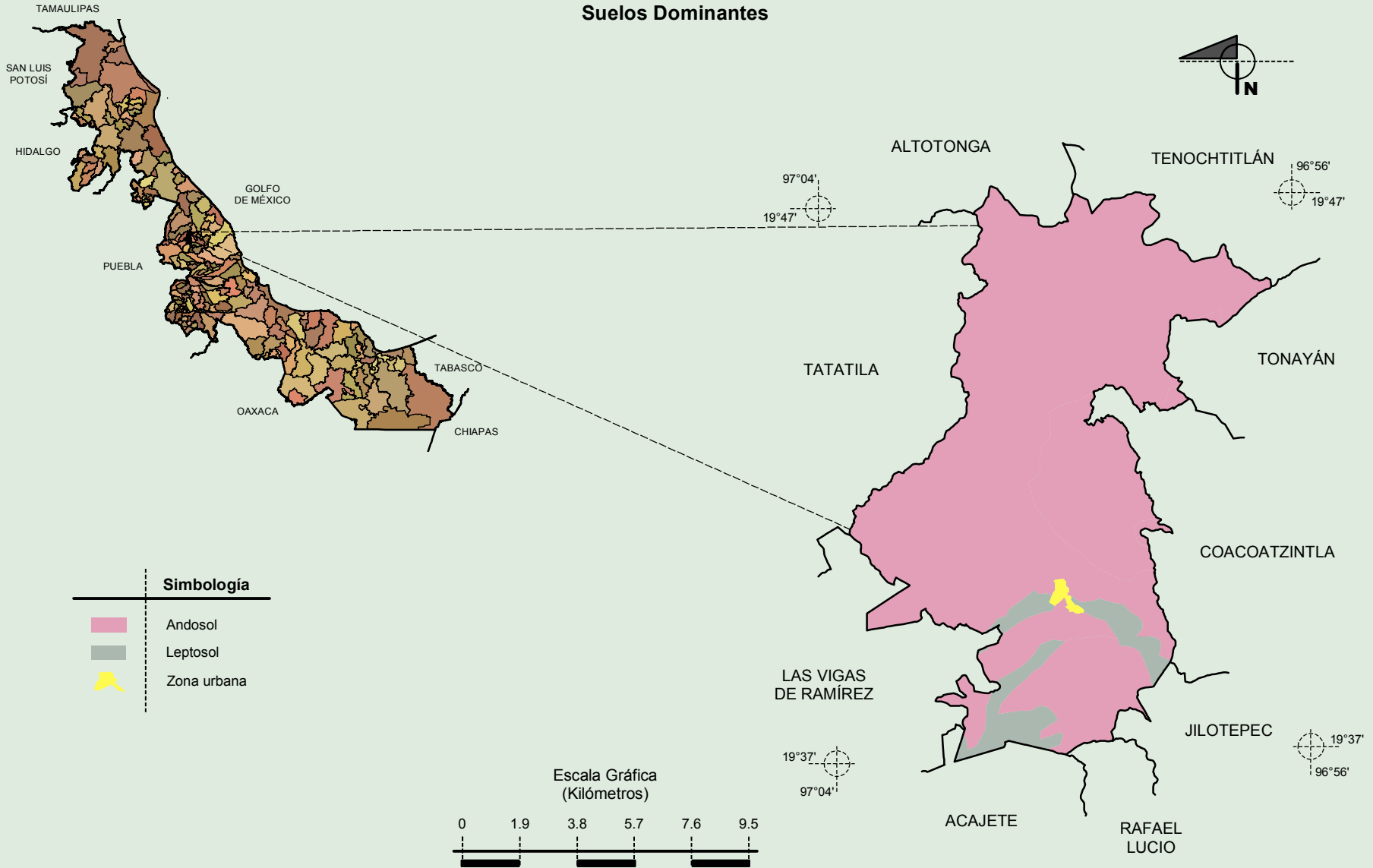
**Compendio de información geográfica municipal de los Estados Unidos Mexicanos
Tlacolulan, Veracruz de Ignacio de la Llave**



Fuente: INEGI. *Marco Geoestadístico 2010, versión 4.3.*
 INEGI. Continuo Nacional del Conjunto de Datos Geográficos de la Carta Geológica 1:250 000, serie I.

Compendio de información geográfica municipal de los Estados Unidos Mexicanos Tlacolulan, Veracruz de Ignacio de la Llave

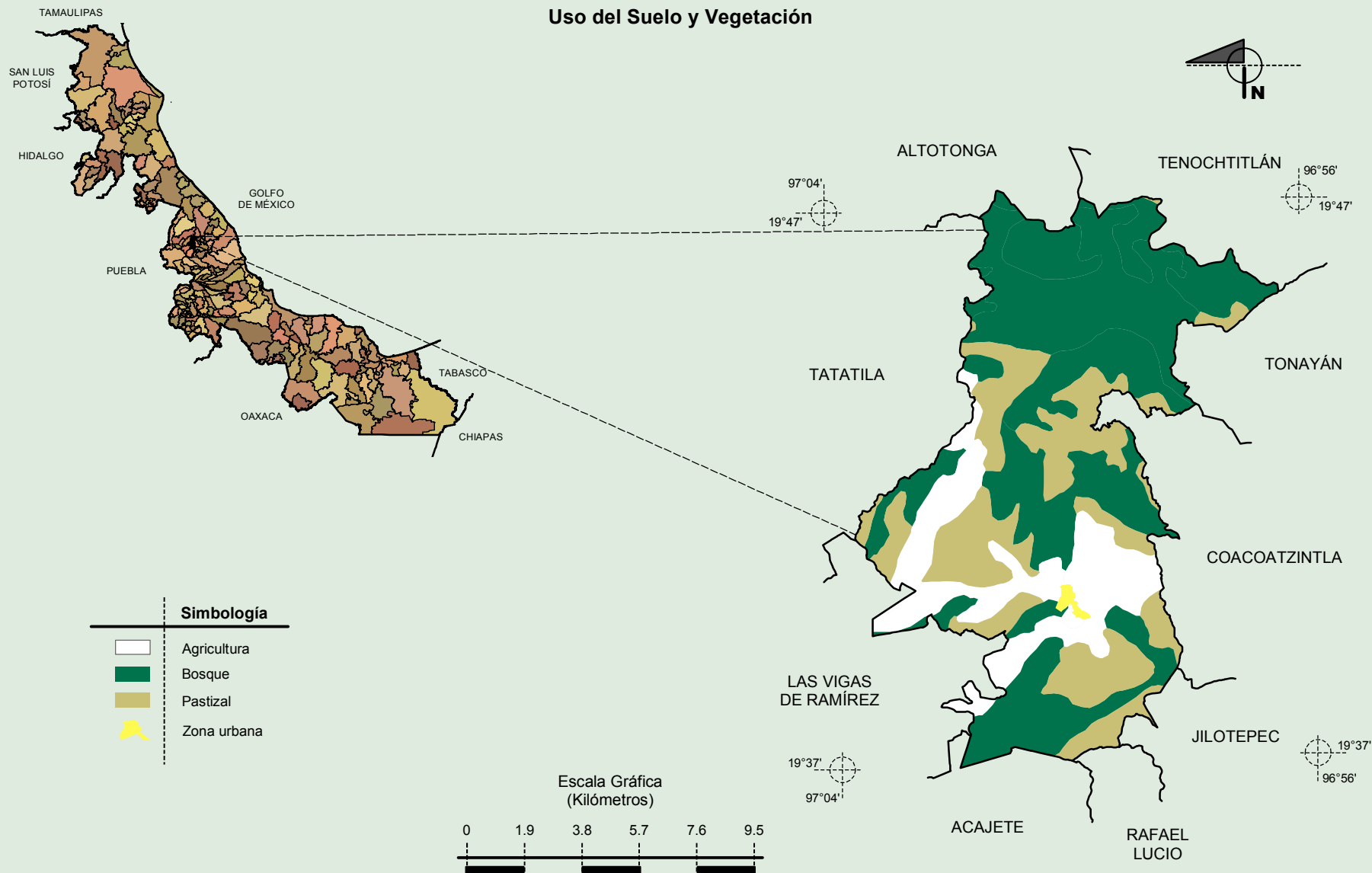
Suelos Dominantes



Fuente: INEGI. Marco Geoestadístico 2010, versión 4.3.
INEGI. Conjunto de Datos Vectorial Edafológico, Escala 1:250 000, Serie II (Continuo Nacional).

**Compendio de información geográfica municipal de los Estados Unidos Mexicanos
Tlacolulan, Veracruz de Ignacio de la Llave**

Uso del Suelo y Vegetación



Fuente: INEGI. *Marco Geoestadístico 2010, versión 4.3.*
INEGI. Conjunto de Datos Vectoriales de Uso del Suelo y Vegetación Serie III Escala 1:250 000.