



Compendio de información geográfica municipal 2010

Tlachichilco

Veracruz de Ignacio de la Llave



**Compendio de información geográfica municipal de los
Estados Unidos Mexicanos
Tlachichilco, Veracruz de Ignacio de la Llave
clave geoestadística 30180**

Ubicación geográfica	Coordenadas y altitud	Colindancias	Otros datos
	Entre los paralelos 20° 30' y 20° 44' de latitud norte; los meridianos 98° 06' y 98° 18' de longitud oeste; altitud entre 200 y 1 560 m.	Colinda al norte con los municipios de Texcatepec, Zontecomatlán de López y Fuentes, Benito Juárez e Ixhuatlán de Madero; al este con el municipio de Ixhuatlán de Madero y el estado de Hidalgo; al sur con el estado de Hidalgo y el municipio de Zacualpan; al oeste con los municipios de Zacualpan y Texcatepec.	Ocupa el 0.31% de la superficie del estado. Cuenta con 72 localidades y una población total de 11 276 habitantes http://mapserver.inegi.org/mgn2k/ ; resultado del censo 2010.

Fisiografía	Provincia	Subprovincia	Sistemas de topoformas
	Sierra Madre Oriental (100.00%)	Carso Huasteco (Discontinuidad Fisiográfica) (100.00%)	Sierra alta escarpada (93.16%) y Sierra baja (6.84%)

Clima	Rango de temperatura	Rango de precipitación	Clima
	16 – 24°C	1 900 – 2 600 mm	Semicálido húmedo con lluvias todo el año (89.34%), templado húmedo con lluvias todo el año (7.73%) y cálido húmedo con lluvias todo el año (2.93%)

Geología	Periodo	Roca	Sitios de interés
	Cretácico (65.99%), Paleógeno (29.70%), Cuaternario (3.38%) y Jurásico (0.66%)	Sedimentaria: caliza-lutita (41.19%), lutita-arenisca (29.70%) y caliza (25.46%) Suelo: aluvial (3.38%)	No disponible

Nota: el porcentaje faltante corresponde a Zona Urbana con (0.27%).

Edafología	Suelo dominante
	Umbrisol (77.96%), Regosol (15.81%) y Phaeozem (5.96%)

Nota: el porcentaje faltante corresponde a Zona Urbana con (0.27%).

	Región hidrológica	Cuenca	Subcuenca	Corrientes de agua	Cuerpos de agua
Hidrografía	Tuxpan-Nautla (100.00%)	R. Tuxpan (100.00%)	R. Vinazco (100.00%)	Perennes: Viñazco, Zacualpan y Chiflón Intermitente: Obscuro y El Infierno	No disponible

	Uso del suelo	Vegetación
Uso del suelo y vegetación	Agricultura (42.00%) y zona urbana (0.27%)	Pastizal (25.18%), selva (20.21%) y bosque (12.34%)

	Agrícola	Pecuario
Uso potencial de la tierra	Para la agricultura mecanizada continua (9.37%) Para la agricultura con tracción animal continua (7.67%) Para la agricultura manual continua (7.88%) No apta para la agricultura (75.08%)	Para el establecimiento de praderas cultivadas con maquinaria agrícola (9.37%) Para el aprovechamiento de la vegetación natural diferente del pastizal (15.55%) No apta para uso pecuario (75.08%)

Zona urbana	La zona urbana está creciendo sobre rocas sedimentarias del Jurásico, en sierra alta escarpada; sobre áreas donde originalmente había suelo denominado Umbrisol; tiene clima semicálido húmedo con lluvias todo el año y está creciendo sobre terrenos previamente ocupados por agricultura y pastizal.
--------------------	---

Zonas arqueológicas y monumentos históricos	Cuenta con 4 Zonas Arqueológicas, una en la cabecera municipal conocida como La Torre, otra en San Miguel, otra más en Monterrey y la última en Tierra Colorada.
--	--

Fuente: www.inafed.gob.mx/wb2/ELOCAL/ELOC_Enciclopedia

	Dialecto	Número de personas
Hablantes de lengua indígena	Náhuatl, Otomí, Tepehua, Totonaco y No especificado	5 068

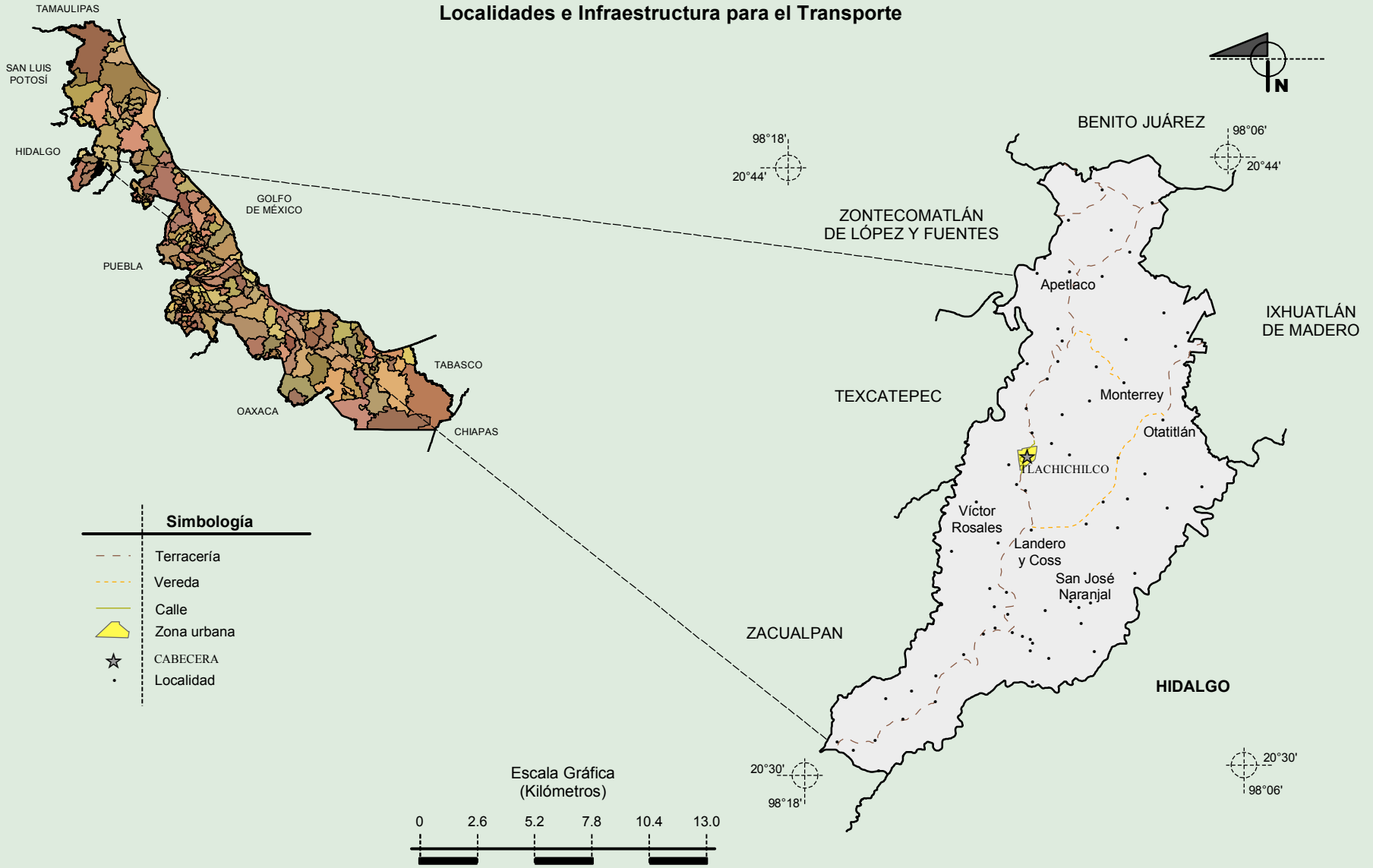
Fuente: INEGI. Veracruz de Ignacio de la Llave. II Censo de Población y Vivienda, 2005. Tabulados básicos

	Artesanías	Gastronomía	Música
Cultura popular	No disponible	El Mole de Guajolote, El Zacahuil, Los Tamales de Hoja de Maíz, Papatla.	El Huapango y la música de Viento.

Fuente: www.inafed.gob.mx/wb2/ELOCAL/ELOC Enciclopedia

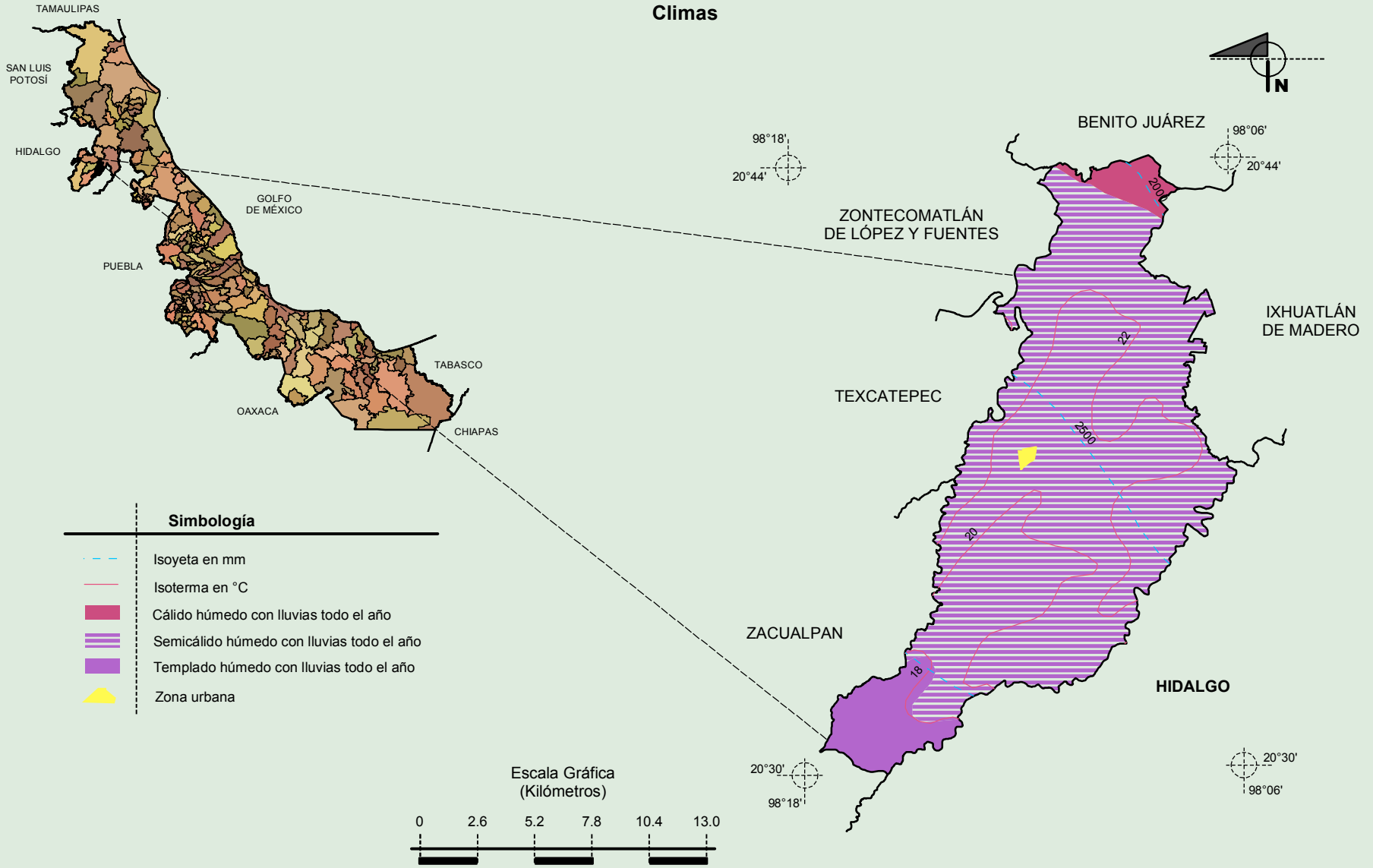
**Compendio de información geográfica municipal de los Estados Unidos Mexicanos
Tlachichilco, Veracruz de Ignacio de la Llave**

Localidades e Infraestructura para el Transporte



Fuente: INEGI. *Marco Geoestadístico 2010, versión 4.3.*
INEGI. Información Topográfica Digital Escala 1:250 000 serie III.

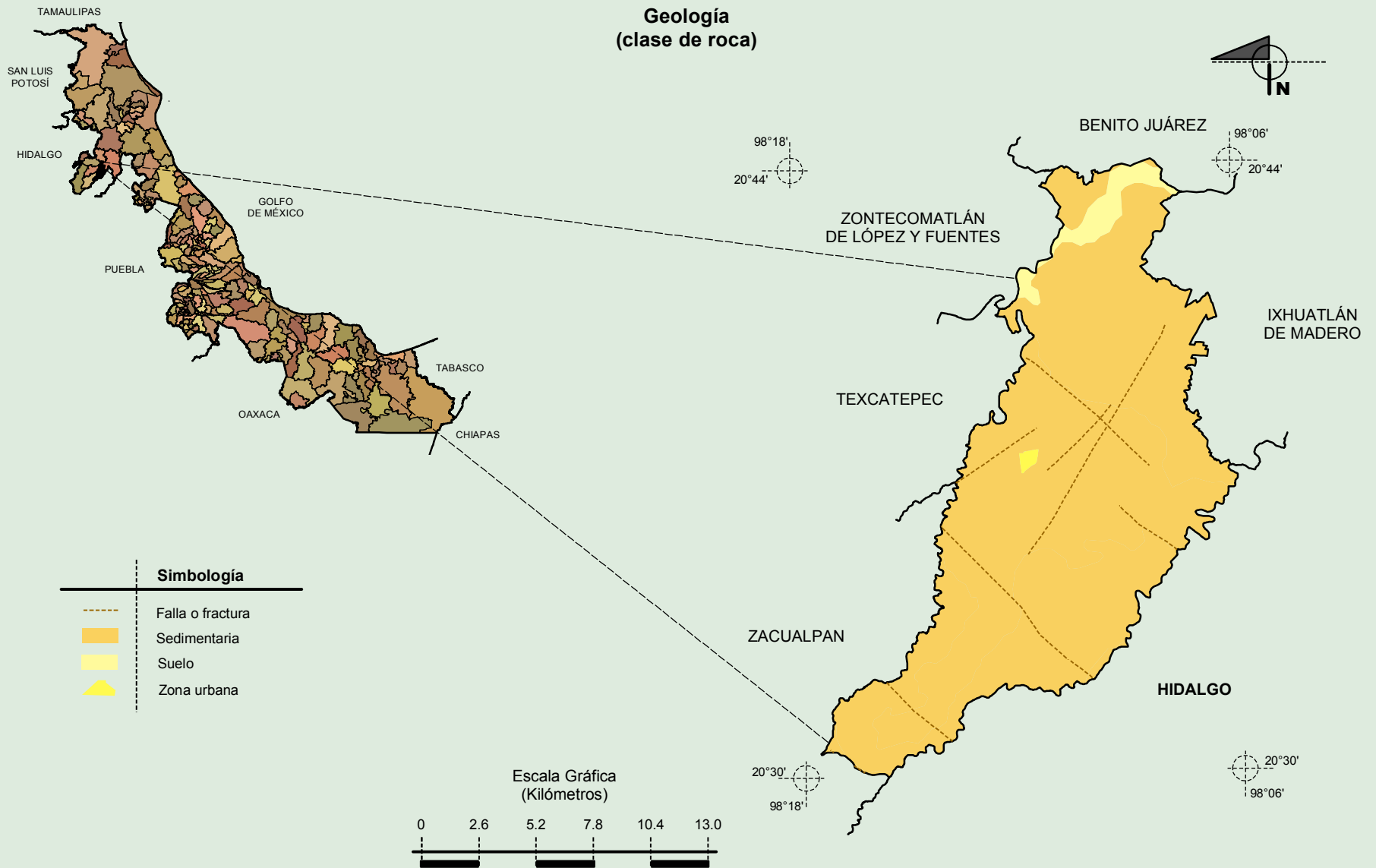
Compendio de información geográfica municipal de los Estados Unidos Mexicanos Tlachichilco, Veracruz de Ignacio de la Llave



Fuente: INEGI. *Marco Geoestadístico 2010, versión 4.3.*

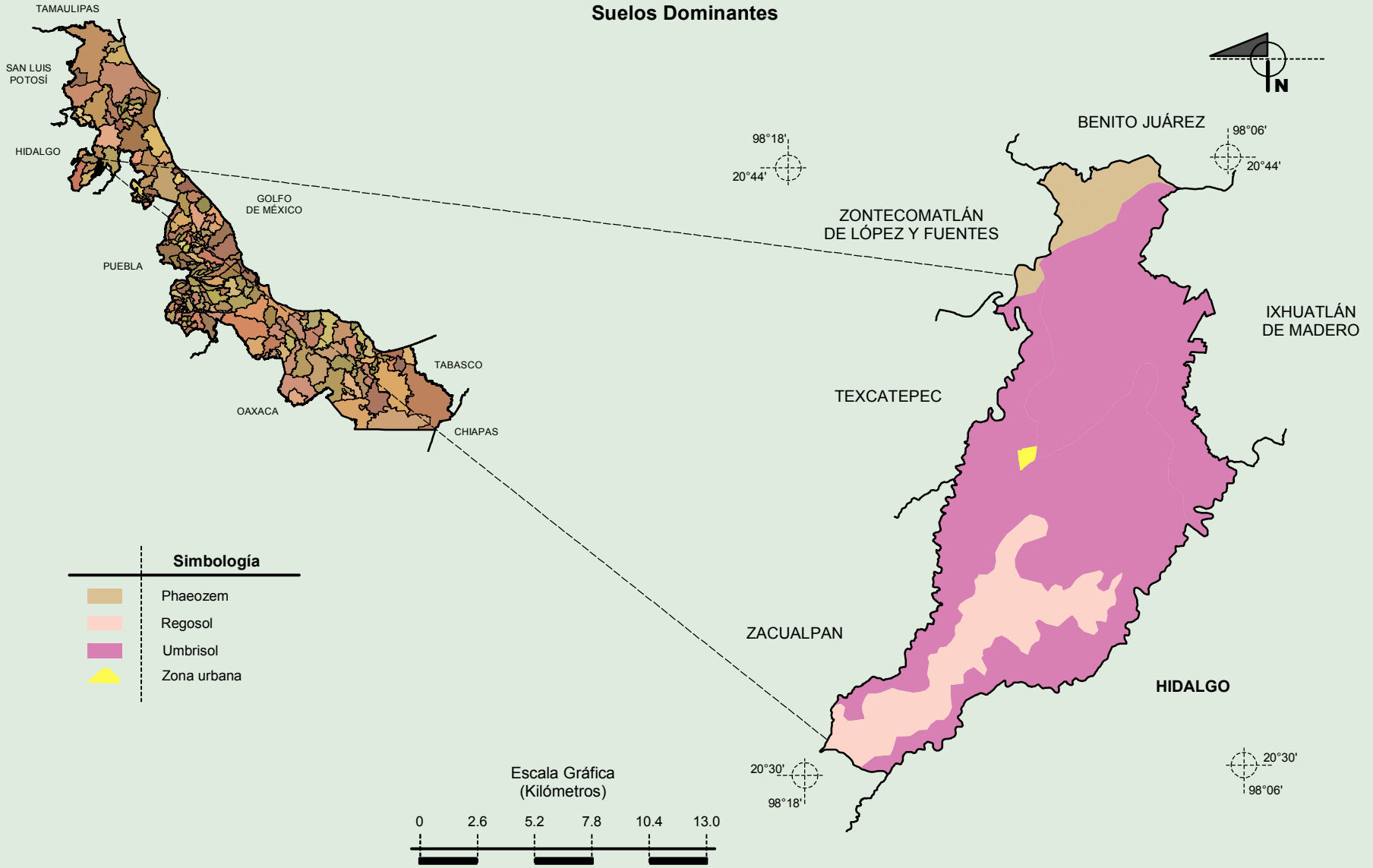
INEGI. Continuo Nacional del Conjunto de Datos Geográficos de las Cartas de Climas, Precipitación Total Anual y Temperatura Media Anual 1:1 000 000, serie I.

**Compendio de información geográfica municipal de los Estados Unidos Mexicanos
Tlachichilco, Veracruz de Ignacio de la Llave**



Fuente: INEGI. *Marco Geoestadístico 2010, versión 4.3.*
INEGI. Continuo Nacional del Conjunto de Datos Geográficos de la Carta Geológica 1:250 000, serie I.

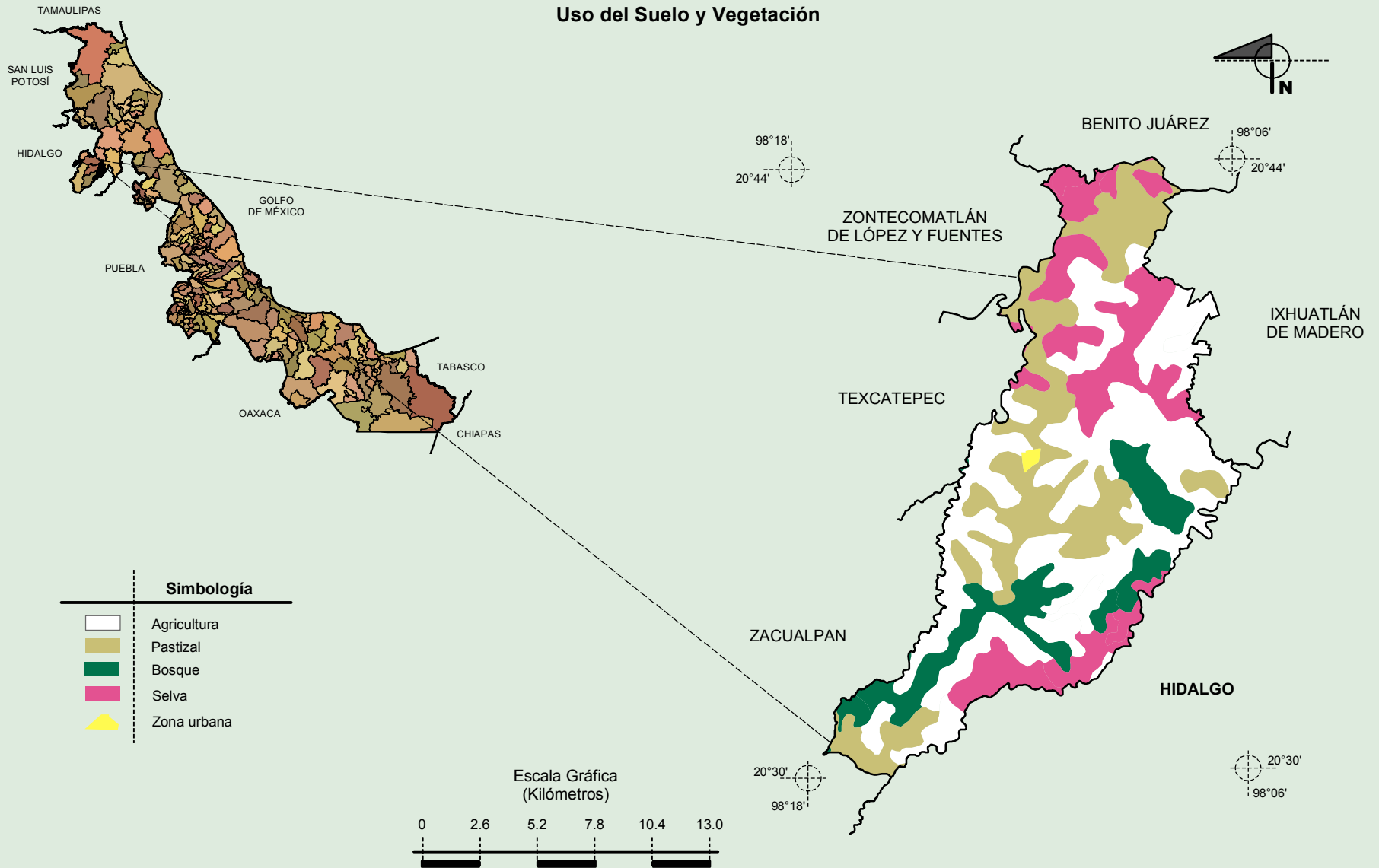
Compendio de información geográfica municipal de los Estados Unidos Mexicanos Tlachichilco, Veracruz de Ignacio de la Llave



Fuente: INEGI. Marco Geoestadístico 2010, versión 4.3.
INEGI. Conjunto de Datos Vectorial Edafológico, Escala 1:250 000, Serie II (Continuo Nacional).

**Compendio de información geográfica municipal de los Estados Unidos Mexicanos
Tlachichilco, Veracruz de Ignacio de la Llave**

Uso del Suelo y Vegetación



Fuente: INEGI. *Marco Geoestadístico 2010, versión 4.3.*
INEGI. Conjunto de Datos Vectoriales de Uso del Suelo y Vegetación Serie III Escala 1:250 000.