



Compendio de información geográfica municipal 2010

Tuxpan

Veracruz de Ignacio de la Llave



INSTITUTO NACIONAL
DE ESTADÍSTICA Y GEOGRAFÍA

**Compendio de información geográfica municipal de los
Estados Unidos Mexicanos
Tuxpan, Veracruz de Ignacio de la Llave
clave geoestadística 30189**

	Coordenadas y altitud	Colindancias	Otros datos
Ubicación geográfica	Entre los paralelos 20° 44' y 21° 09' de latitud norte; los meridianos 97° 13' y 97° 36' de longitud oeste; altitud entre 10 y 200 m.	Colinda al norte con los municipios de Álamo Temapache, Tamiahua y el Golfo de México; al este con el Golfo de México y el municipio de Cazones de Herrera; al sur con los municipios de Cazones de Herrera y Tihuatlán; al oeste con los municipios de Tihuatlán y Álamo Temapache.	Ocupa el 1.34% de la superficie del estado. Cuenta con 542 localidades y una población total de 143 362 habitantes http://mapserver.inegi.org.mx/mg/n2k/ ; resultado del censo 2010.

	Provincia	Subprovincia	Sistemas de topofomas
Fisiografía	Llanura Costera del Golfo Norte (100%)	Llanuras y Lomeríos (100%)	Lomerío típico (76.43%), Valle con llanuras (19.43%) y Playa o Barra (4.14%)

	Rango de temperatura	Rango de precipitación	Clima
Clima	24 – 26°C	1 400 – 1 600 mm	Cálido subhúmedo con lluvias en verano, de mayor humedad (90.30%), cálido húmedo con abundantes lluvias en verano(5.64%) y cálido subhúmedo con lluvias en verano, de humedad media (4.06%)

	Periodo	Roca	Sitios de interés
Geología	Neógeno (56.07%), Cuaternario (22.80%) y Paleógeno (15.10%)	Sedimentaria: arenisca (56.07%) y lutita-arenisca (15.10%) Suelo: aluvial (11.36%), lacustre (10.94%) y litoral (0.50%)	No disponible

Nota: el porcentaje faltante corresponde a Zona Urbana con (2.90%) y Cuerpos de Agua con (3.13%).

Edafología	Suelo dominante
	Regosol (28.49%), Cambisol (24.96%), Vertisol (22.59%), Leptosol (12.75%), Solonchak (5.05%) y Phaeozem (0.13%)

Nota: el porcentaje faltante corresponde a Zona Urbana con (2.90%) y Cuerpos de Agua con (3.13%).

	Región hidrológica	Cuenca	Subcuenca	Corrientes de agua	Cuerpos de agua
Hidrografía	Tuxpan-Nautla (100%)	R. Tuxpan (50.05%), R. Cazonos (30.72%) y L. de Tamiahua (19.23%)	R. Tuxpan (35.72%), Estero y L. de Tumilco (29.57%), L. de Tamiahua (19.23%), R. Pantepec (10.11%), A. Tecamate (4.22%) y R. Cazonos (1.15%)	Perennes: Tecamate y Tumilco Intermitentes: Chichihual, El Salto, Estero Tumilco, Hondo, La Lajueta, Laja de Coloman, La Vena, Los Lagartos, Paso Felipe, Sapos, Las Palomas y Tecoxtempa	Perennes (3.13%): Laguna De Los Patos, Tampamachoco y Tuxpan

Uso del suelo y vegetación	Uso del suelo	Vegetación
	Agricultura (29.91%) y zona urbana (2.90%)	Pastizal (46.90%), selva (5.92%), tular (4.70%), manglar (4.30%), bosque (0.35%) y otro (0.93%)

Nota: el porcentaje faltante corresponde a Cuerpos de Agua con (3.13%) y NA (0.96%).

Uso potencial de la tierra	Agrícola	Pecuario
	Para la agricultura mecanizada continua (59.94%) Para la agricultura con tracción animal continua (17.28%) Para la agricultura manual continua (5.37%) No apta para la agricultura (17.41%)	Para el establecimiento de praderas cultivadas con maquinaria agrícola (59.94%) Para el establecimiento de praderas cultivadas con tracción animal (17.28%) Para el aprovechamiento de la vegetación de pastizal (4.55%) Para el aprovechamiento de la vegetación natural diferente del pastizal (0.82%) No apta para uso pecuario (17.41%)

Zona urbana	Las zonas urbanas están creciendo sobre rocas sedimentarias del Neógeno y suelo aluvial del Cuaternario, en lomerío típico; sobre áreas donde originalmente había suelos denominados Cambisol y Vertisol; tienen clima cálido subhúmedo con lluvias en verano, de mayor humedad, y están creciendo sobre terrenos previamente ocupados por agricultura y pastizal.
--------------------	--

Zonas arqueológicas y monumentos históricos	La catedral, las capillas, parque de los Niños Héroes, la plaza cívica, parque de la bandera y Reforma.
--	---

Fuente: www.inafed.gob.mx/wb2/ELOCAL/ELOC_Enciclopedia

Hablantes de lengua indígena	Dialecto	Número de personas
	Náhuatl, Totonaca, Otomí, Huasteco, Zapoteca, Maya, Tepehua, Mixe, Mixteca, Mazateco, Popoluca, Tepehuano de Durango, Huave, Chontal, Chol, Zoque, Tzotzil, Purépecha, Ocuilteco, Mazahua, Chinanteca, Huichol, Chontal de Oaxaca y No especificado	2384

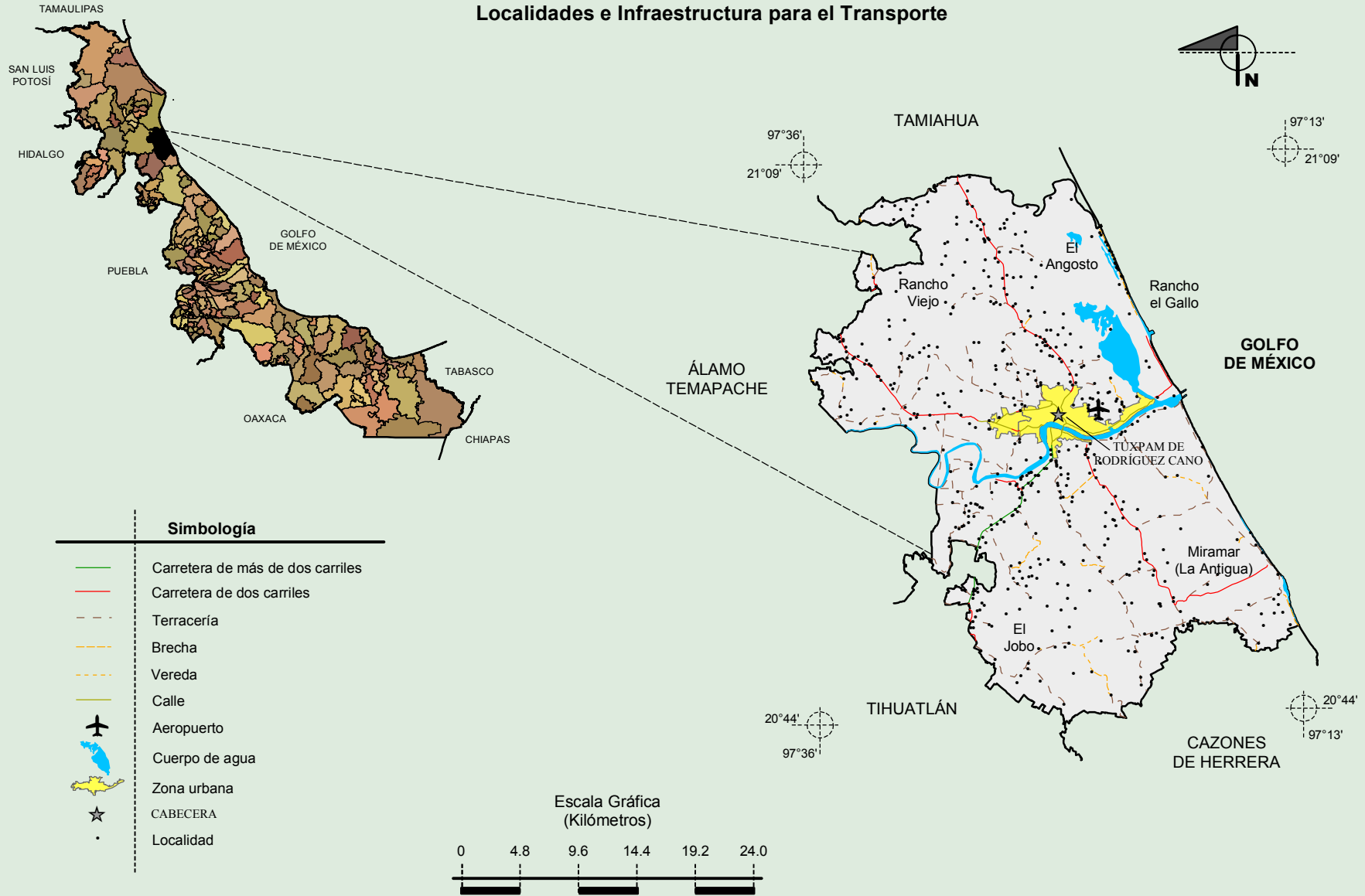
Fuente: INEGI. Veracruz de Ignacio de la Llave. *II Censo de Población y Vivienda, 2005. Tabulados básicos*

Cultura popular	Artesanías	Gastronomía	Música
	Adornos de madera, muebles rústicos, redes para pescar, hamacas, sombreros de palma y adornos de concha.	Enchiladas (maíz, sal, tomate, chile verde). Bocolos (maíz, manteca, sal, frijol o chicharrón). Machuco (plátano verde cocido, manteca, sal. Chile verde). Tamales, calabaza con camarón, mariscos, dulces de fruta.	Huapango, Son Huasteco, Malinches y Matlachines, con instrumentos como el violín, la jarana y la guitarra quinta o huapanguera.

Fuente: www.inafed.gob.mx/wb2/ELOCAL/ELOC_Enciclopedia

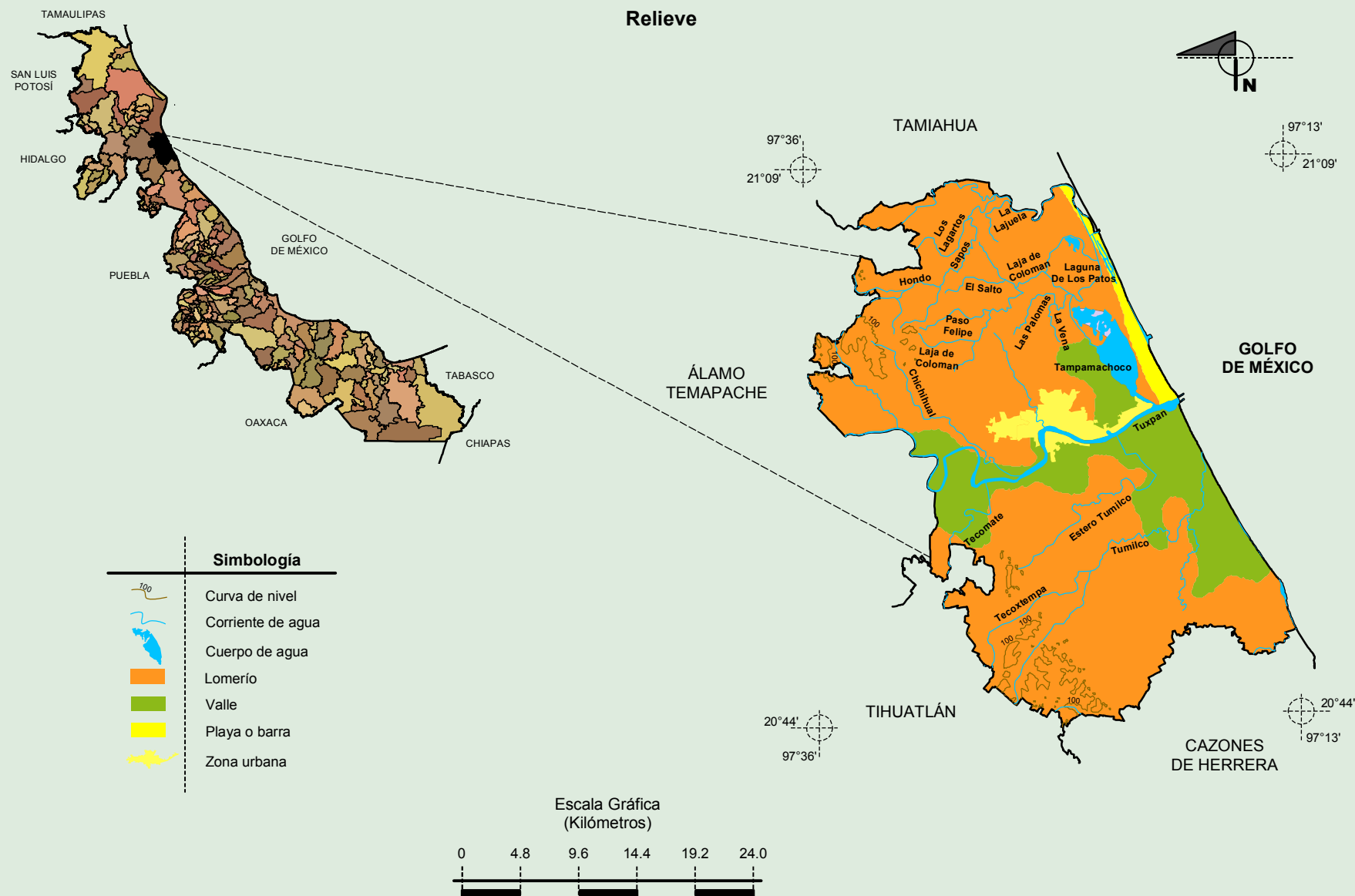
Compendio de información geográfica municipal de los Estados Unidos Mexicanos Tuxpan, Veracruz de Ignacio de la Llave

Localidades e Infraestructura para el Transporte



Fuente: INEGI. *Marco Geoestadístico 2010, versión 4.3.*
INEGI. Información Topográfica Digital Escala 1:250 000 serie II y III.

**Compendio de información geográfica municipal de los Estados Unidos Mexicanos
Tuxpan, Veracruz de Ignacio de la Llave**



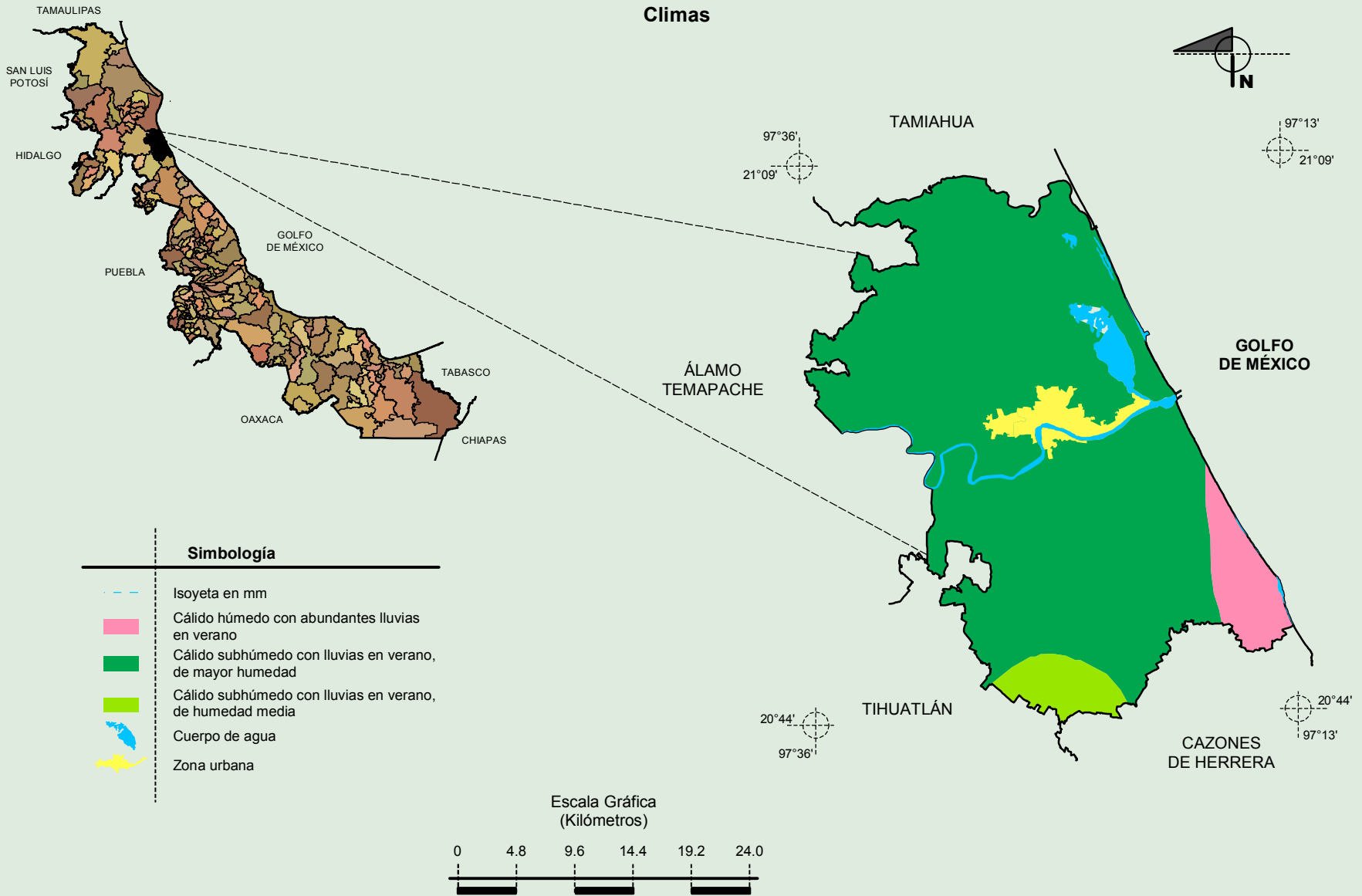
Fuente: INEGI. *Marco Geoestadístico 2010, versión 4.3.*

INEGI. Información Topográfica Digital Escala 1:250 000 serie II y III.

INEGI. Continuo Nacional del Conjunto de Datos Geográficos de la Carta Fisiográfica 1:1 000 000, serie I.

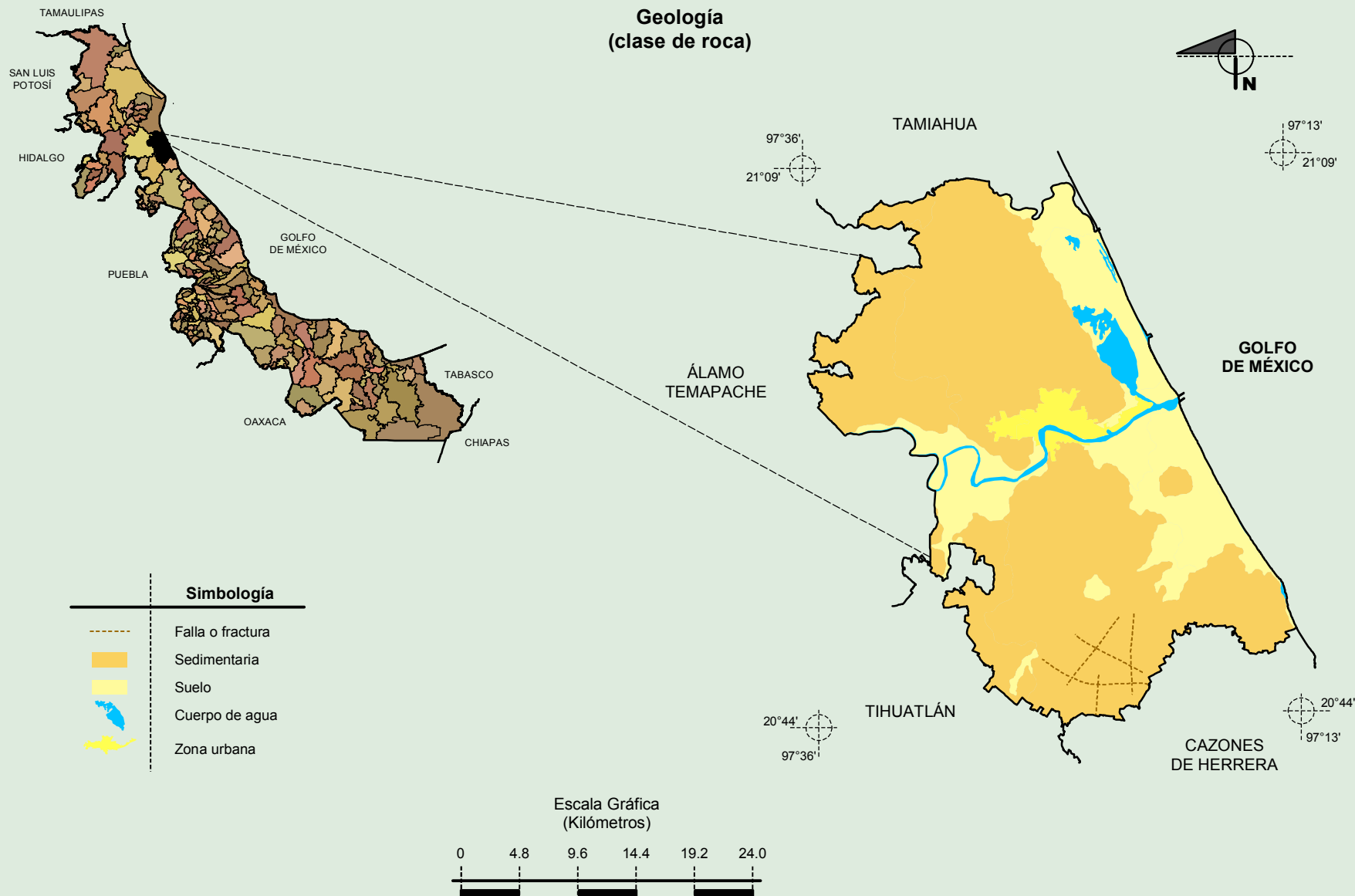
INEGI-CONAGUA. 2007. Mapa de la Red Hidrográfica Digital de México escala 1:250 000. México.

**Compendio de información geográfica municipal de los Estados Unidos Mexicanos
Tuxpan, Veracruz de Ignacio de la Llave**



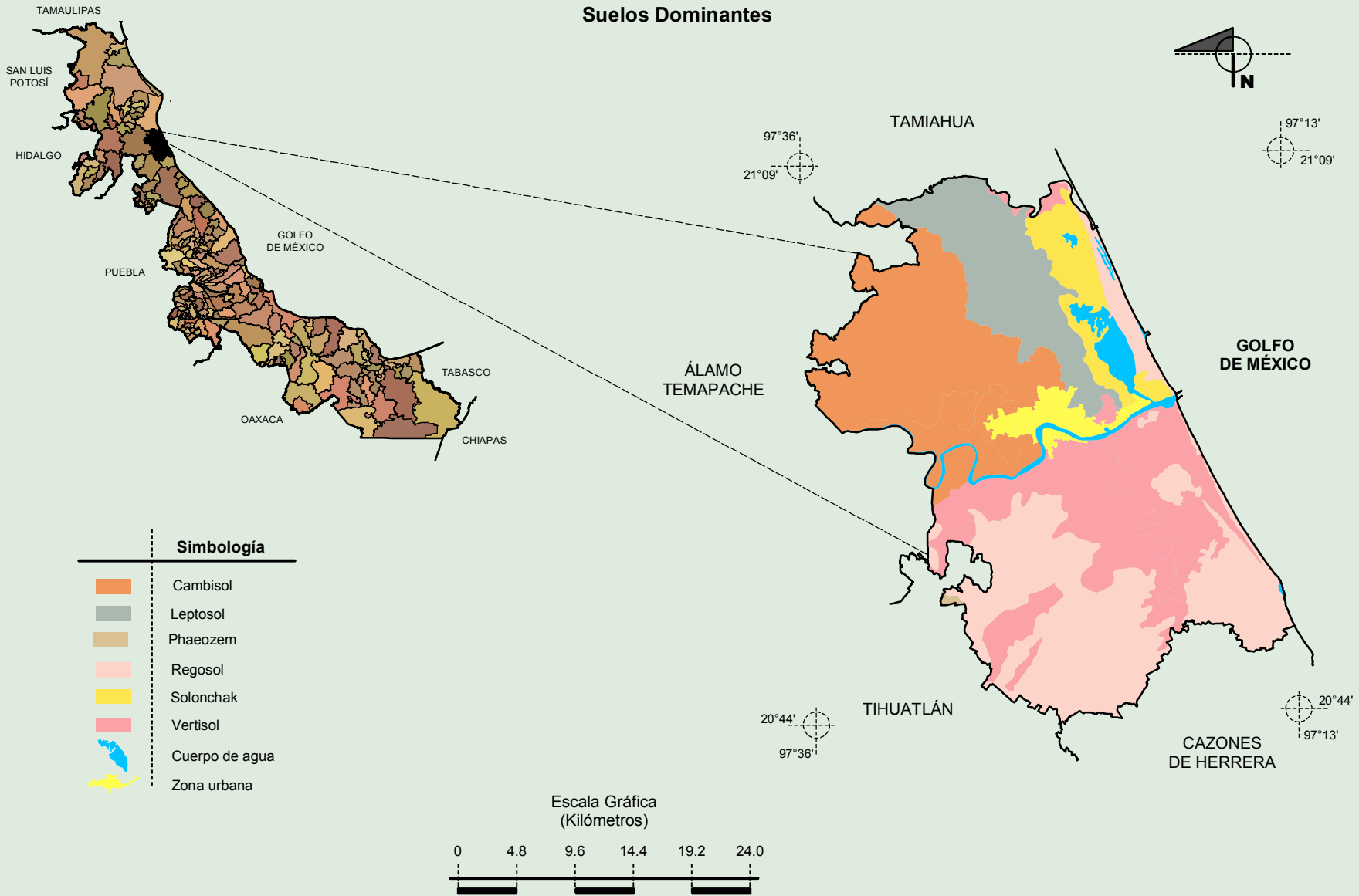
Fuente: INEGI. *Marco Geoestadístico 2010, versión 4.3.*
 INEGI. Información Topográfica Digital Escala 1:250 000 serie II.
 INEGI. Continuo Nacional del Conjunto de Datos Geográficos de las Cartas de Climas y Precipitación Total Anual 1:1 000 000, serie I.

Compendio de información geográfica municipal de los Estados Unidos Mexicanos
Tuxpan, Veracruz de Ignacio de la Llave



Fuente: INEGI. *Marco Geoestadístico 2010, versión 4.3.*
 INEGI. Información Topográfica Digital Escala 1:250 000 serie II.
 INEGI. Continuo Nacional del Conjunto de Datos Geográficos de la Carta Geológica 1:250 000, serie I.

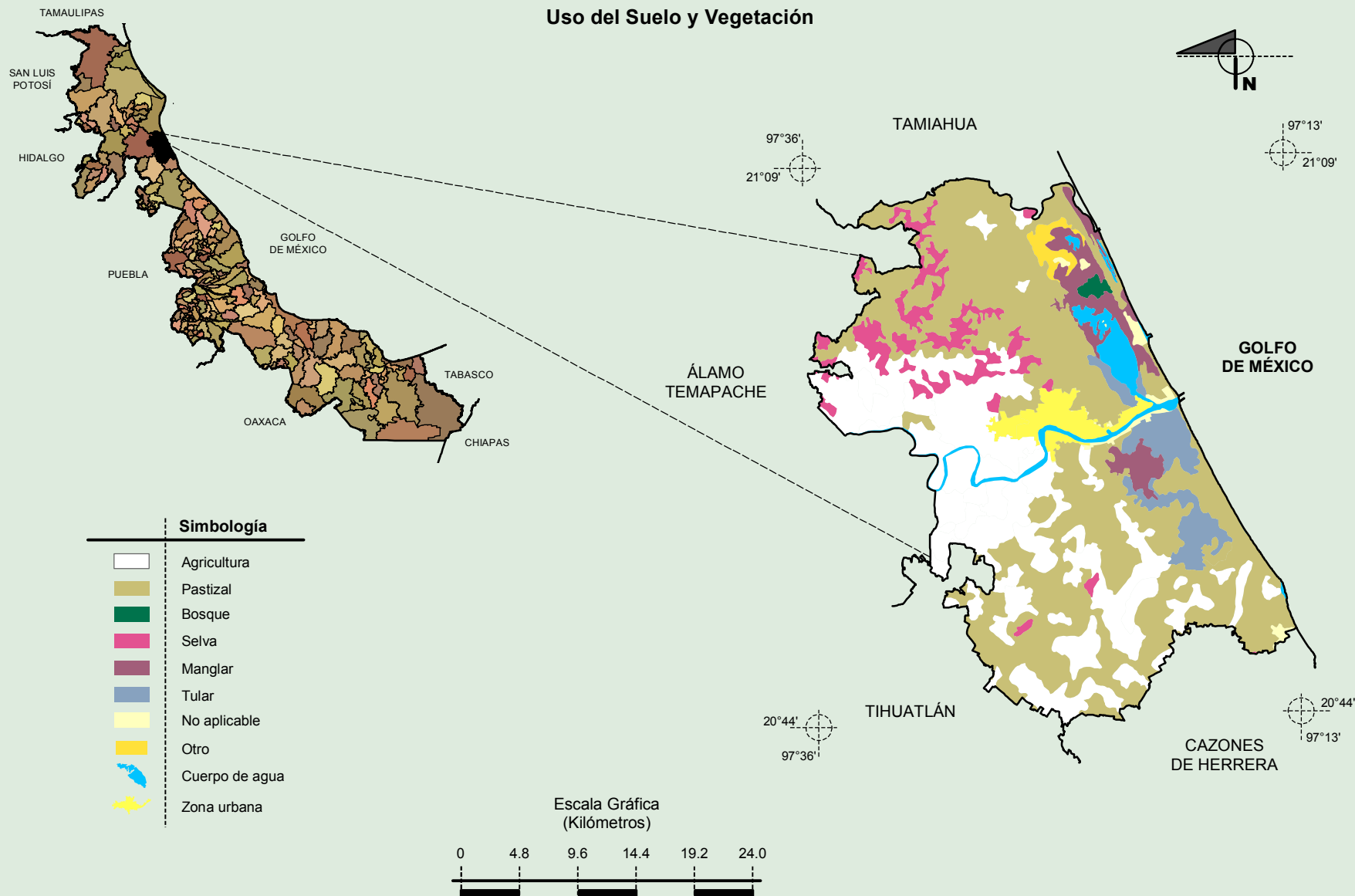
**Compendio de información geográfica municipal de los Estados Unidos Mexicanos
Tuxpan, Veracruz de Ignacio de la Llave**



Fuente: INEGI. *Marco Geoestadístico 2010, versión 4.3.*
 INEGI. Información Topográfica Digital Escala 1:250 000 serie II.
 INEGI. Conjunto de Datos Vectorial Edafológico, Escala 1:250 000, Serie II (Continuo Nacional).

**Compendio de información geográfica municipal de los Estados Unidos Mexicanos
Tuxpan, Veracruz de Ignacio de la Llave**

Uso del Suelo y Vegetación



Fuente: INEGI. *Marco Geoestadístico 2010, versión 4.3.*
 INEGI. Información Topográfica Digital Escala 1:250 000 serie II.
 INEGI. Conjunto de Datos Vectoriales de Uso del Suelo y Vegetación Serie III Escala 1:250 000.