



Compendio de información geográfica municipal 2010

Tuxtilla

Veracruz de Ignacio de la Llave



Compendio de información geográfica municipal de los Estados Unidos Mexicanos Tuxtilla, Veracruz de Ignacio de la Llave clave geoestadística 30190

Ubicación geográfica	Coordenadas y altitud	Colindancias	Otros datos
	Entre los paralelos 18° 08' y 18° 15' de latitud norte; los meridianos 95° 50' y 95° 55' de longitud oeste; altitud entre 0 y 10 m.	Colinda al norte con los municipios de Cosamaloapan de Carpio y Chacaltianguis; al este con el municipio de Chacaltianguis y el estado de Oaxaca; al sur con el estado de Oaxaca y el municipio de Tlacojalpan; al oeste con los municipios de Tlacojalpan, y Cosamaloapan de Carpio.	Ocupa el 0.08% de la superficie del estado. Cuenta con 9 localidades y una población total de 2 177 habitantes. http://mapserver.inegi.org/mg/n2k/ ; resultado del censo 2010.

Fisiografía	Provincia	Subprovincia	Sistemas de topofomas
	Llanura Costera del Golfo Sur (100%)	Llanura Costera Veracruzana (100%)	Llanura aluvial costera inundable (73.14%) y Llanura aluvial con lomerío (26.86%)

Clima	Rango de temperatura	Rango de precipitación	Clima
	24 – 26°C	1 500 – 2 000 mm	Cálido subhúmedo con lluvias en verano (100%)

Geología	Periodo	Roca	Sitios de interés
	Cuaternario (84.24%) y Neógeno (12.42%)	Sedimentaria: conglomerado (12.42%) Suelo: aluvial (84.24%)	No disponible

Nota: el porcentaje faltante corresponde a Zona Urbana con (1.41%) y Cuerpos de Agua con (1.93%).

Edafología	Suelo dominante
	Vertisol (53.89%), Gleysol (33.26%) y Cambisol (9.51%)

Nota: el porcentaje faltante corresponde a Zona Urbana con (1.41%) y Cuerpos de Agua con (1.93%).

Hidrografía	Región hidrológica	Cuenca	Subcuenca	Corrientes de agua	Cuerpos de agua
	Papaloapan (100%)	R. Papaloapan (100%)	R. Obispo (81.08%) y R. Blanco (18.92%)	Perenne: Obispo	Perenne (1.93%): Río Papaloapan

Uso del suelo y vegetación	Uso del suelo	Vegetación
	Agricultura (55.50%) y zona urbana (1.41%)	Pastizal (40.62%)

Nota: el porcentaje faltante corresponde a Cuerpos de Agua con (1.93%) y NA (0.54%).

Uso potencial de la tierra	Agrícola	Pecuario
	Para la agricultura mecanizada continua (34.22%) Para la agricultura mecanizada estacional (62.40%) No apta para la agricultura (3.38%)	Para el establecimiento de praderas cultivadas con maquinaria agrícola (34.22%) Para el aprovechamiento de la vegetación de pastizal (2.89%) Para el aprovechamiento de la vegetación natural diferente del pastizal (59.51%) No apta para uso pecuario (3.38%)

Zona urbana
La zona urbana está creciendo sobre suelo aluvial del Cuaternario, en llanura aluvial costera inundable; sobre áreas donde originalmente había suelo denominado Gleysol; tiene clima cálido subhúmedo con lluvias en verano, y está creciendo sobre terrenos previamente ocupados por agricultura.

Zonas arqueológicas y monumentos históricos
Se celebra el carnaval en el mes de marzo, el 15 de mayo fiestas religiosas en honor del santo patrón, San Isidro con bailes y la Feria del Mango en el mes de junio

Fuente: www.inafed.gob.mx/wb2/ELOCAL/ELOC Enciclopedia

Habla de lengua indígena	Dialecto	Número de personas
	Mixteca, Zapoteca, Otomí y No especificado	10

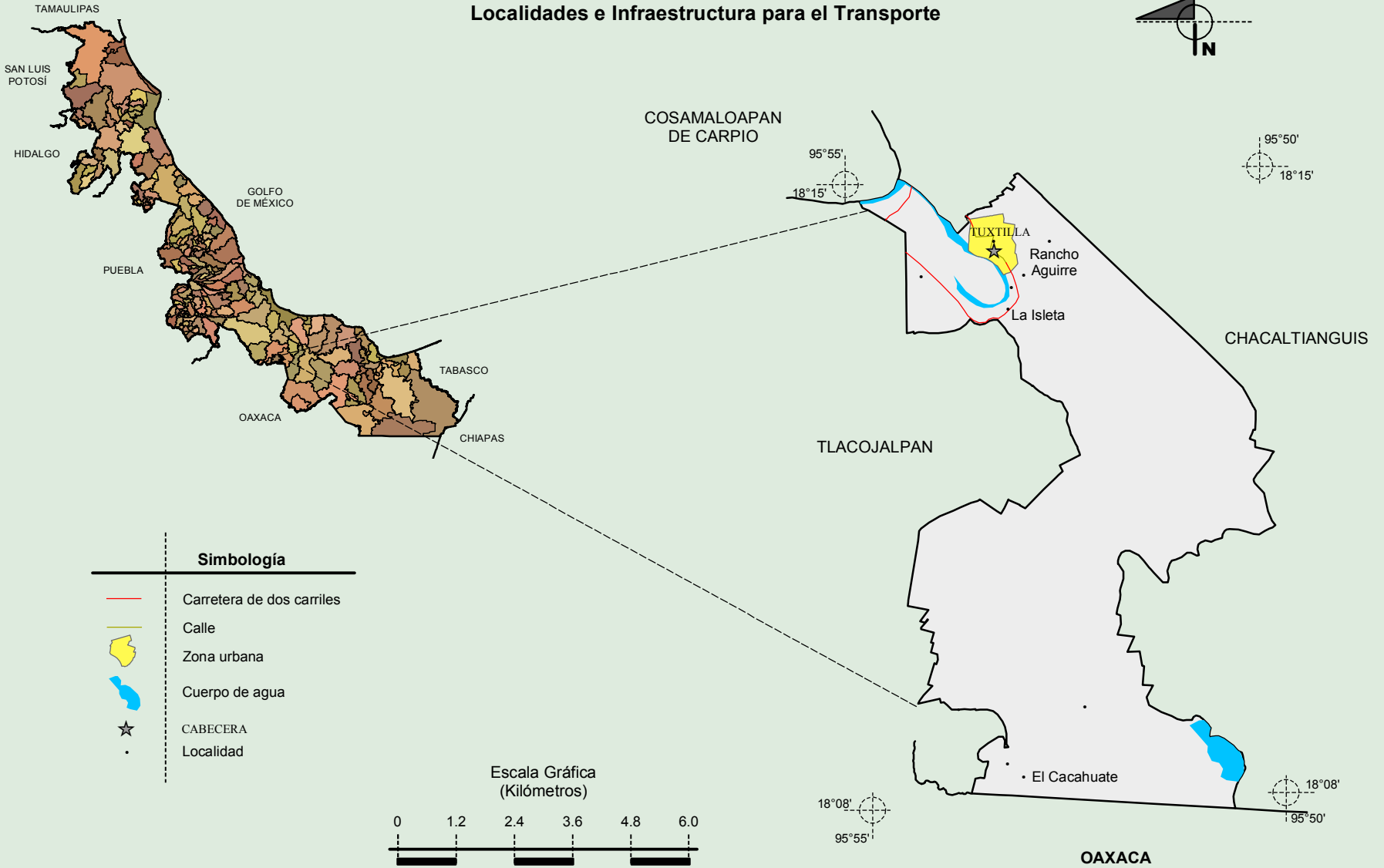
Fuente: INEGI. Veracruz de Ignacio de la Llave. II Censo de Población y Vivienda, 2005. Tabulados básicos

	Artesanías	Gastronomía	Música
Cultura popular	Se elaboran abanicos de palma, escobetas, chaluas y remos.	Tamal de Masa: Masa, carne y chiles varios. Tamal de elote: Elote, manteca, carnes y chiles varios. Tapixte: Pollo, acuyo y plátano.	Jarocho.

Fuente: www.inafed.gob.mx/wb2/ELOCAL/ELOC Enciclopedia

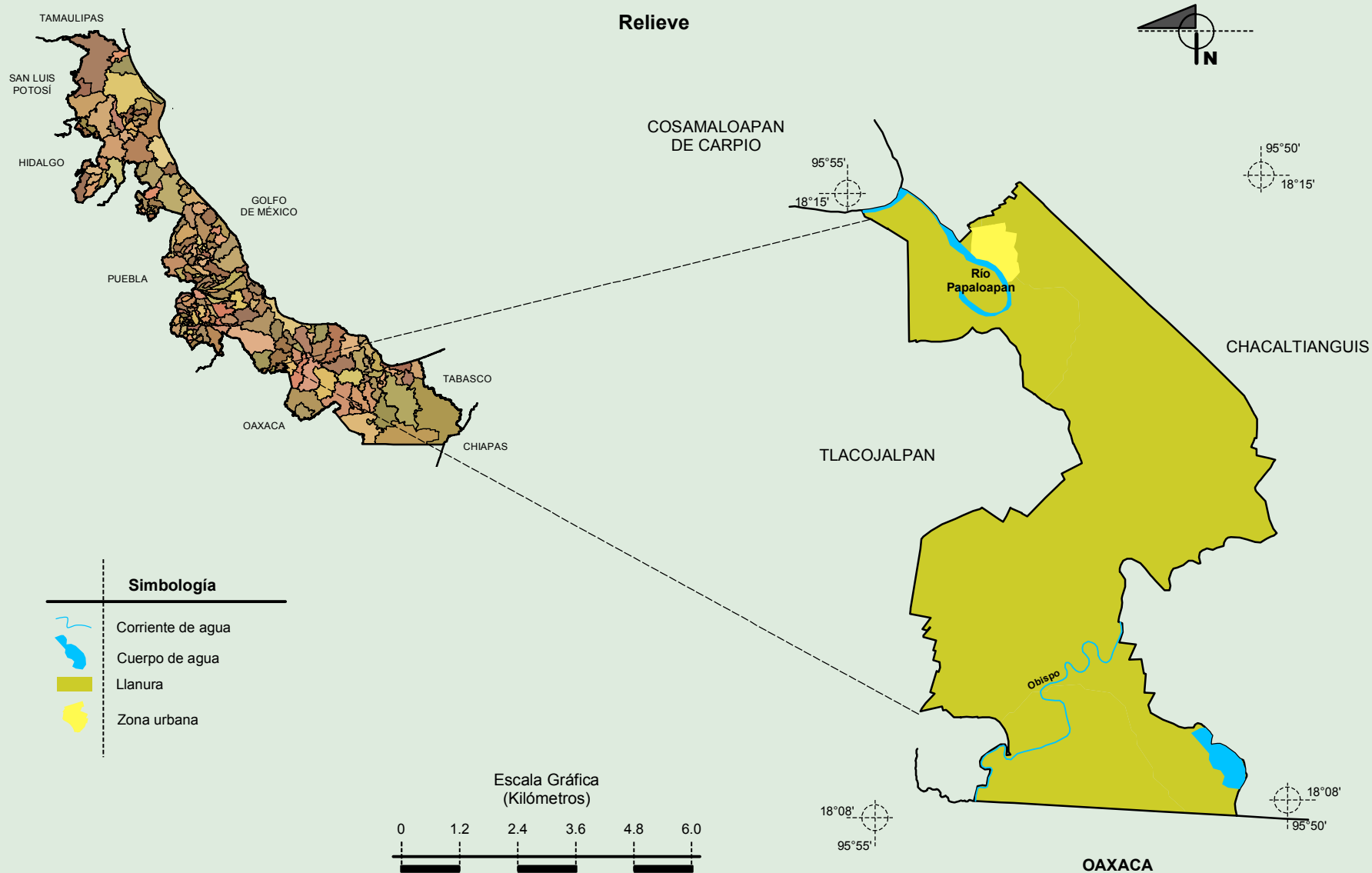
Compendio de información geográfica municipal de los Estados Unidos Mexicanos
Tuxtilla, Veracruz de Ignacio de la Llave

Localidades e Infraestructura para el Transporte



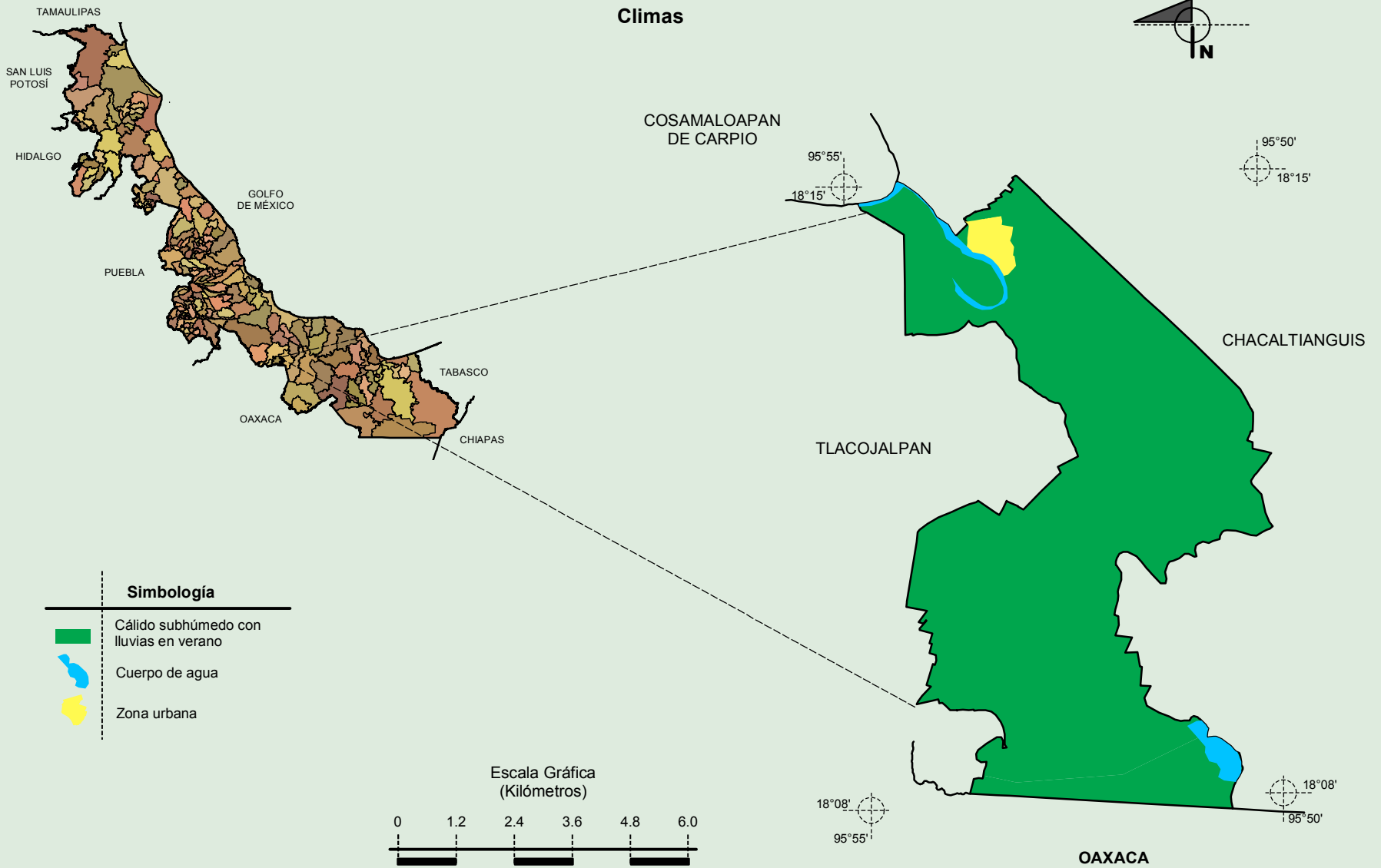
Fuente: INEGI. *Marco Geoestadístico 2010, versión 4.3.*
 INEGI. Información Topográfica Digital Escala 1:250 000 serie II y III.

**Compendio de información geográfica municipal de los Estados Unidos Mexicanos
Tuxtilla, Veracruz de Ignacio de la Llave**



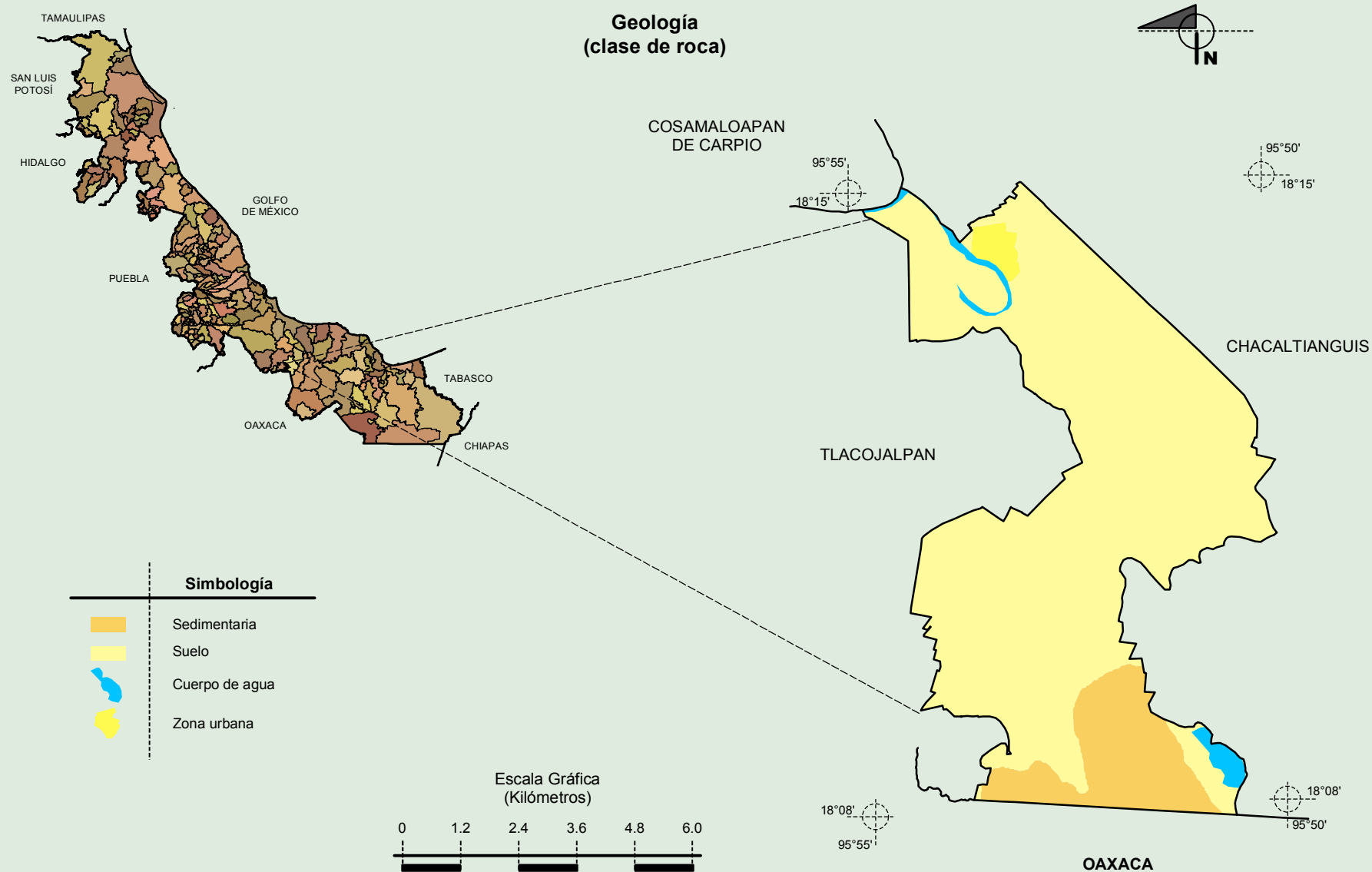
Fuente: INEGI. *Marco Geoestadístico 2010, versión 4.3.*
 INEGI. Información Topográfica Digital Escala 1:250 000 serie II.
 INEGI. Continuo Nacional del Conjunto de Datos Geográficos de la Carta Fisiográfica 1:1 000 000, serie I.
 INEGI-CONAGUA. 2007. Mapa de la Red Hidrográfica Digital de México escala 1:250 000. México.

Compendio de información geográfica municipal de los Estados Unidos Mexicanos Tuxtilla, Veracruz de Ignacio de la Llave



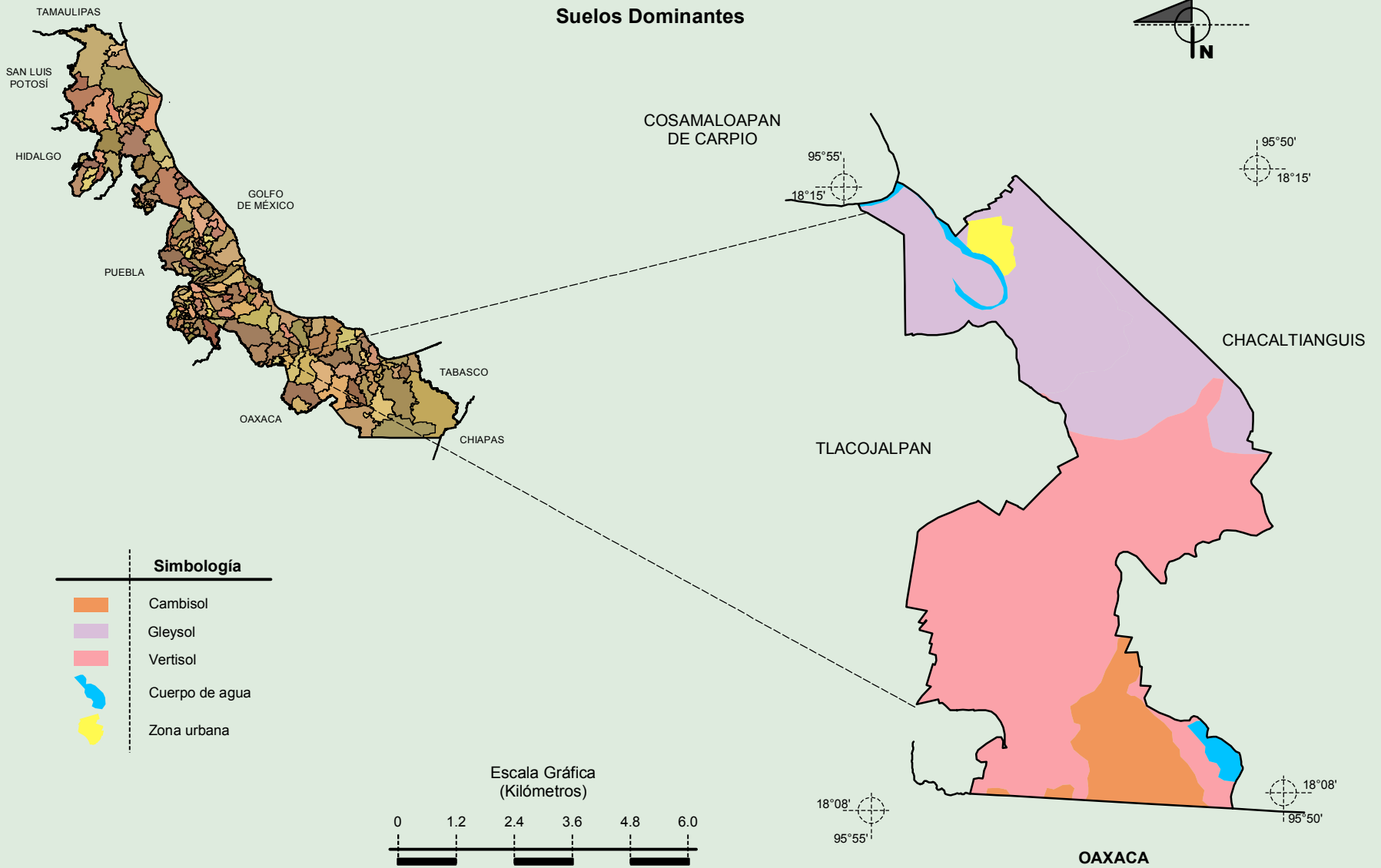
Fuente: INEGI. Marco Geoestadístico 2010, versión 4.3.
INEGI. Información Topográfica Digital Escala 1:250 000 serie II.
INEGI. Continuo Nacional del Conjunto de Datos Geográficos de las Cartas de Climas, 1:1 000 000, serie I.

Compendio de información geográfica municipal de los Estados Unidos Mexicanos
Tuxtilla, Veracruz de Ignacio de la Llave



Fuente: INEGI. *Marco Geoestadístico 2010, versión 4.3.*
 INEGI. Información Topográfica Digital Escala 1:250 000 serie II.
 INEGI. Continuo Nacional del Conjunto de Datos Geográficos de la Carta Geológica 1:250 000, serie I.

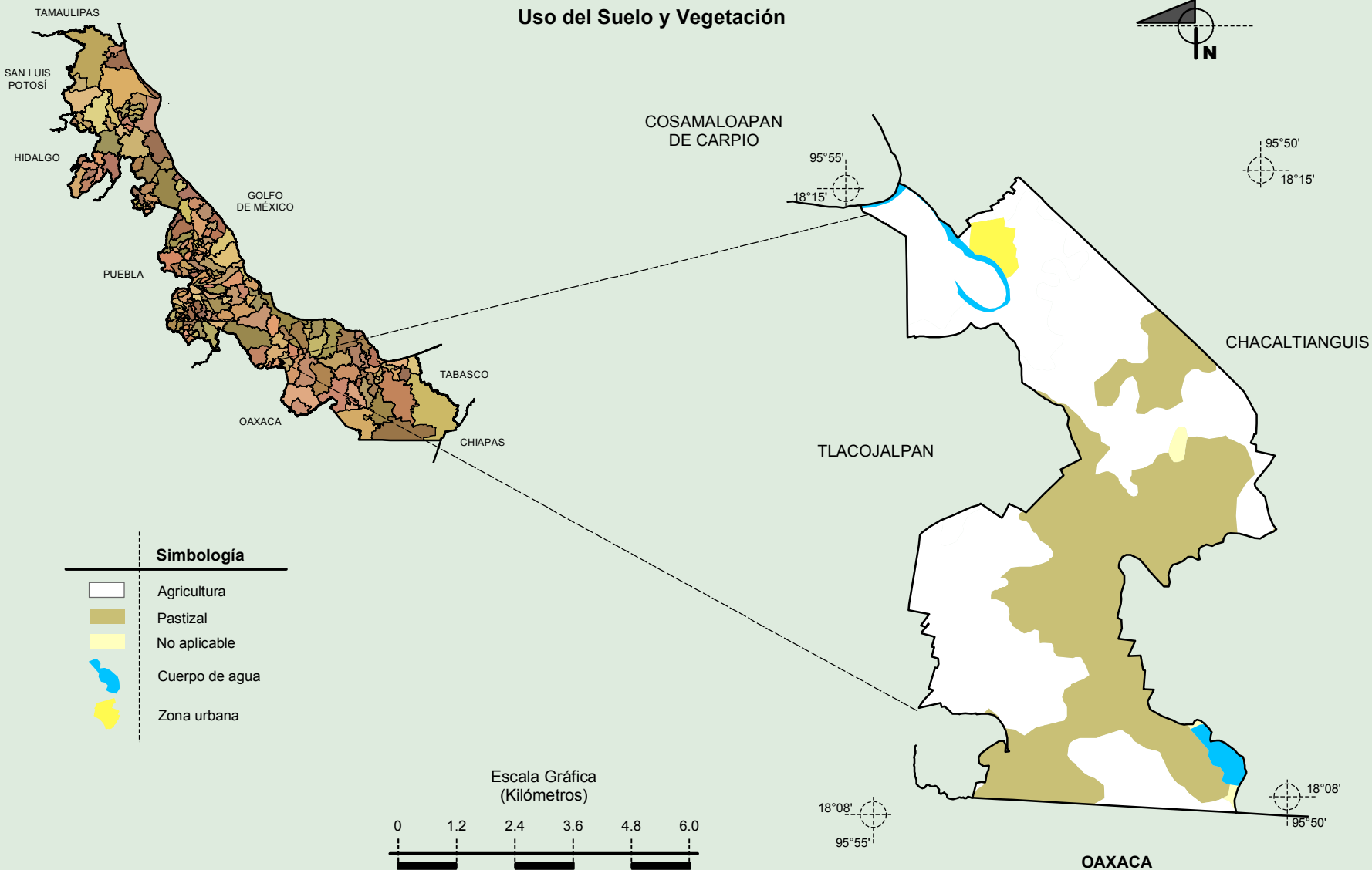
**Compendio de información geográfica municipal de los Estados Unidos Mexicanos
Tuxtilla, Veracruz de Ignacio de la Llave**



Fuente: INEGI. *Marco Geoestadístico 2010, versión 4.3.*
 INEGI. Información Topográfica Digital Escala 1:250 000 serie II.
 INEGI. Conjunto de Datos Vectorial Edafológico, Escala 1:250 000, Serie II (Continuo Nacional).

**Compendio de información geográfica municipal de los Estados Unidos Mexicanos
Tuxtilla, Veracruz de Ignacio de la Llave**

Uso del Suelo y Vegetación



Fuente: INEGI. *Marco Geoestadístico 2010, versión 4.3.*
 INEGI. Información Topográfica Digital Escala 1:250 000 serie II.
 INEGI. Conjunto de Datos Vectoriales de Uso del Suelo y Vegetación Serie III Escala 1:250 000.