



Compendio de información geográfica municipal 2010

Yanga

Veracruz de Ignacio de la Llave



**Compendio de información geográfica municipal de los
Estados Unidos Mexicanos
Yanga, Veracruz de Ignacio de la Llave
clave geoestadística 30196**

Ubicación geográfica	Coordenadas y altitud	Colindancias	Otros datos
	Entre los paralelos 18° 45' y 18° 53' de latitud norte; los meridianos 96° 45' y 96° 51' de longitud oeste; altitud entre 400 y 600 m.	Colinda al norte con los municipios de Amatlán de los Reyes y Atoyac; al este con los municipios de Atoyac y Cuitláhuac; al sur con los municipios de Cuitláhuac y Cuichapa; al oeste con los municipios de Cuichapa y Amatlán de los Reyes	Ocupa el 0.12% de la superficie del estado. Cuenta con 45 localidades y una población total de 17 462 habitantes http://mapserver.inegi.org.mx/mgn2k/ ; resultado del censo 2010.

Fisiografía	Provincia	Subprovincia	Sistemas de topoformas
	Llanura Costera del Golfo Sur (100%)	Llanura Costera Veracruzana (100%)	Valle de laderas tendidas (55.86%) y Lomerío típico (44.14%)

Clima	Rango de temperatura	Rango de precipitación	Clima
	22 – 26°C	1 900 – 2 600 mm	Cálido húmedo con abundantes lluvias en verano (71.13%) y cálido subhúmedo con lluvias en verano (28.87%)

Geología	Periodo	Roca	Sitios de interés
	Cuaternario (89.09%) y Cretácico (8.68%)	Sedimentaria: caliza (8.68%) Suelo: aluvial (89.09%)	No disponible

Nota: el porcentaje faltante corresponde a Zona Urbana con (2.23%).

Edafología	Suelo dominante
	Vertisol (85.20%), Leptosol (8.67%) y Fluvisol (3.90%)

Nota: el porcentaje faltante corresponde a Zona Urbana con (2.23%).

Hidrografía	Región hidrológica	Cuenca	Subcuenca	Corrientes de agua	Cuerpos de agua
	Papaloapan (100%)	R. Jamapa y otros (65%) y R. Papaloapan (35%)	R. Atoyac (65.04%) y R. Blanco (34.96%)	Perenne: Seco Intermitente	No disponible

Uso del suelo y vegetación	Uso del suelo	Vegetación
	Agricultura (93.36%) y zona urbana (2.23%)	Selva (4.41%)

Uso potencial de la tierra	Agrícola	Pecuario
	Para la agricultura mecanizada continua (90.44%) No apta para la agricultura (9.56%)	Para el establecimiento de praderas cultivadas con maquinaria agrícola (90.44%) No apta para uso pecuario (9.56%)

Zona urbana
La zona urbana está creciendo sobre suelo aluvial del Cuaternario, en valle de laderas tendidas; sobre áreas donde originalmente había suelo denominado Vertisol; tiene clima cálido húmedo con abundantes lluvias en verano y está creciendo sobre terrenos previamente ocupados por agricultura.

Zonas arqueológicas y monumentos históricos
En la plaza cívica de la cabecera municipal se encuentra un monumento en honor a un negro de nombre Yanga, quien se reveló contra la tiranía española de la época colonial, así como ruinas de pirámides de la cultura olmeca en palmillas congregación del municipio de Yanga, cascos de ex-haciendas de la época de la esclavitud de negros en las congregaciones de Palmillas, Gral. Alariste, San Miguel el Grande y San José del Corral.

Fuente: www.inafed.gob.mx/wb2/ELOCAL/ELOC_Enciclopedia

Hablantes de lengua indígena	Dialecto	Número de personas
	Náhuatl, Mazateco, Mixtecas, Zapoteca y No especificado	41

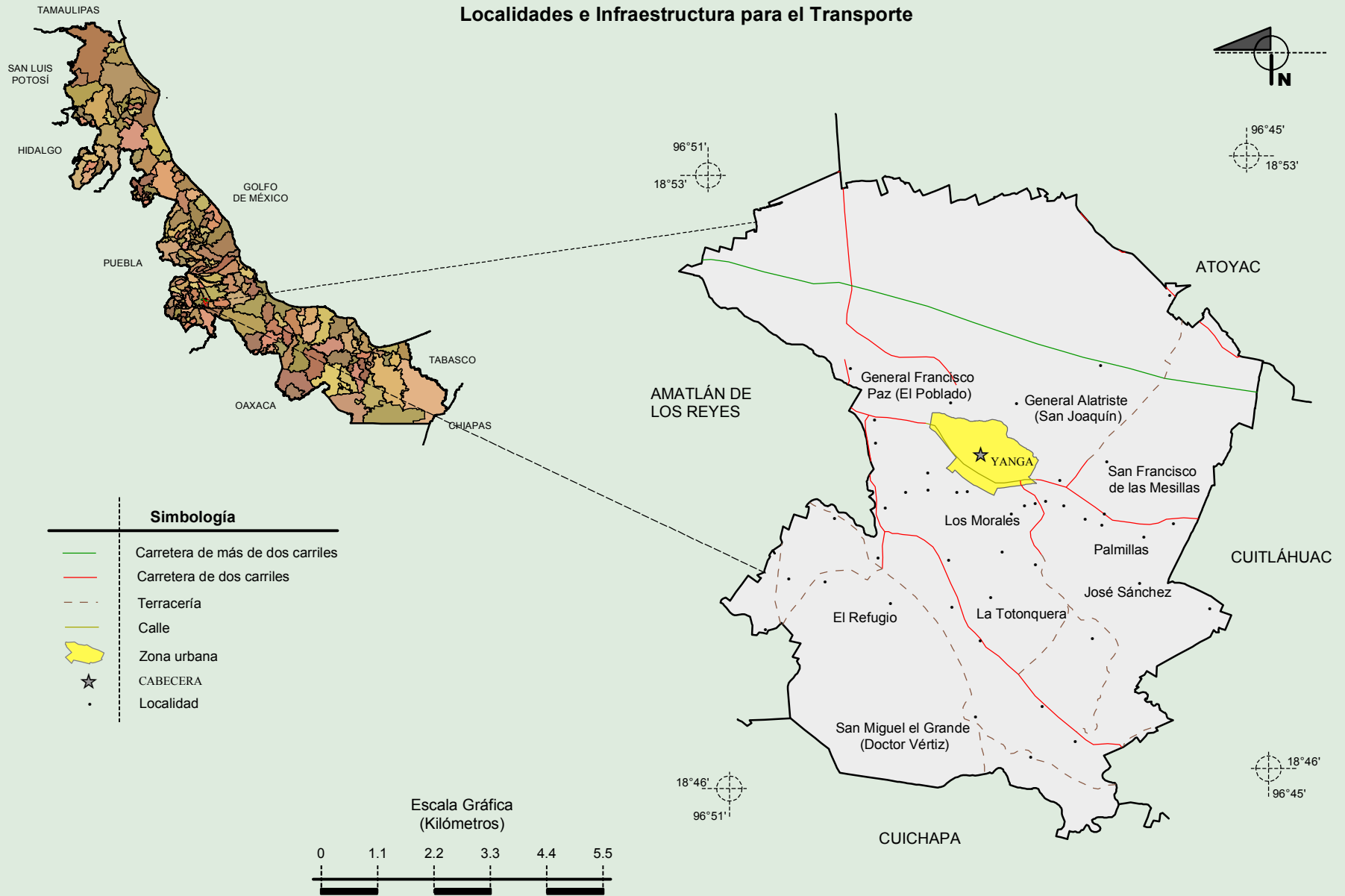
Fuente: INEGI. Veracruz de Ignacio de la Llave. *II Censo de Población y Vivienda, 2005. Tabulados básicos*

Cultura popular	Artesanías	Gastronomía	Música
	No disponible	No disponible	No disponible

Fuente: www.inafed.gob.mx/wb2/ELOCAL/ELOC_Enciclopedia

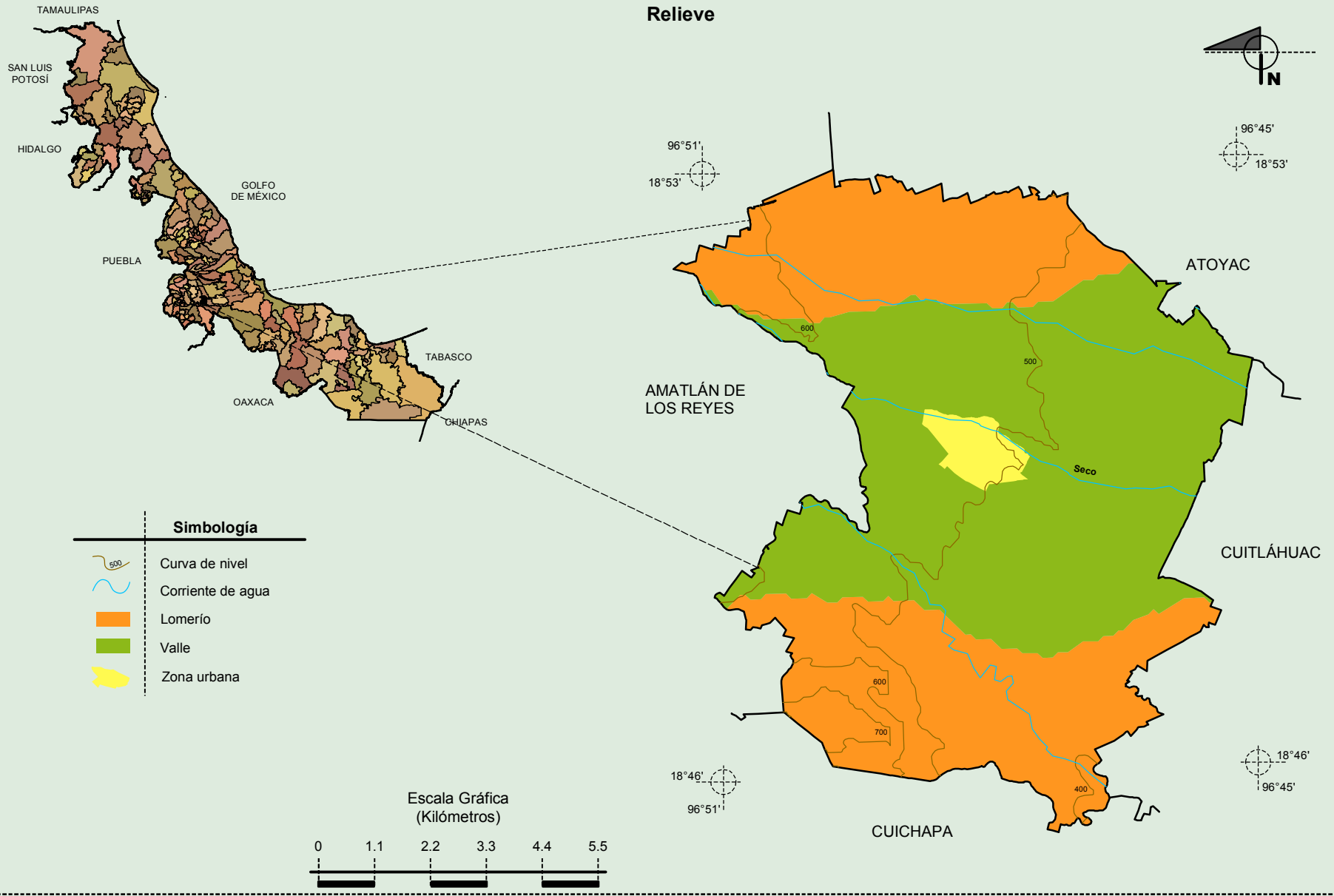
Compendio de información geográfica municipal de los Estados Unidos Mexicanos
Yanga, Veracruz de Ignacio de la Llave

Localidades e Infraestructura para el Transporte



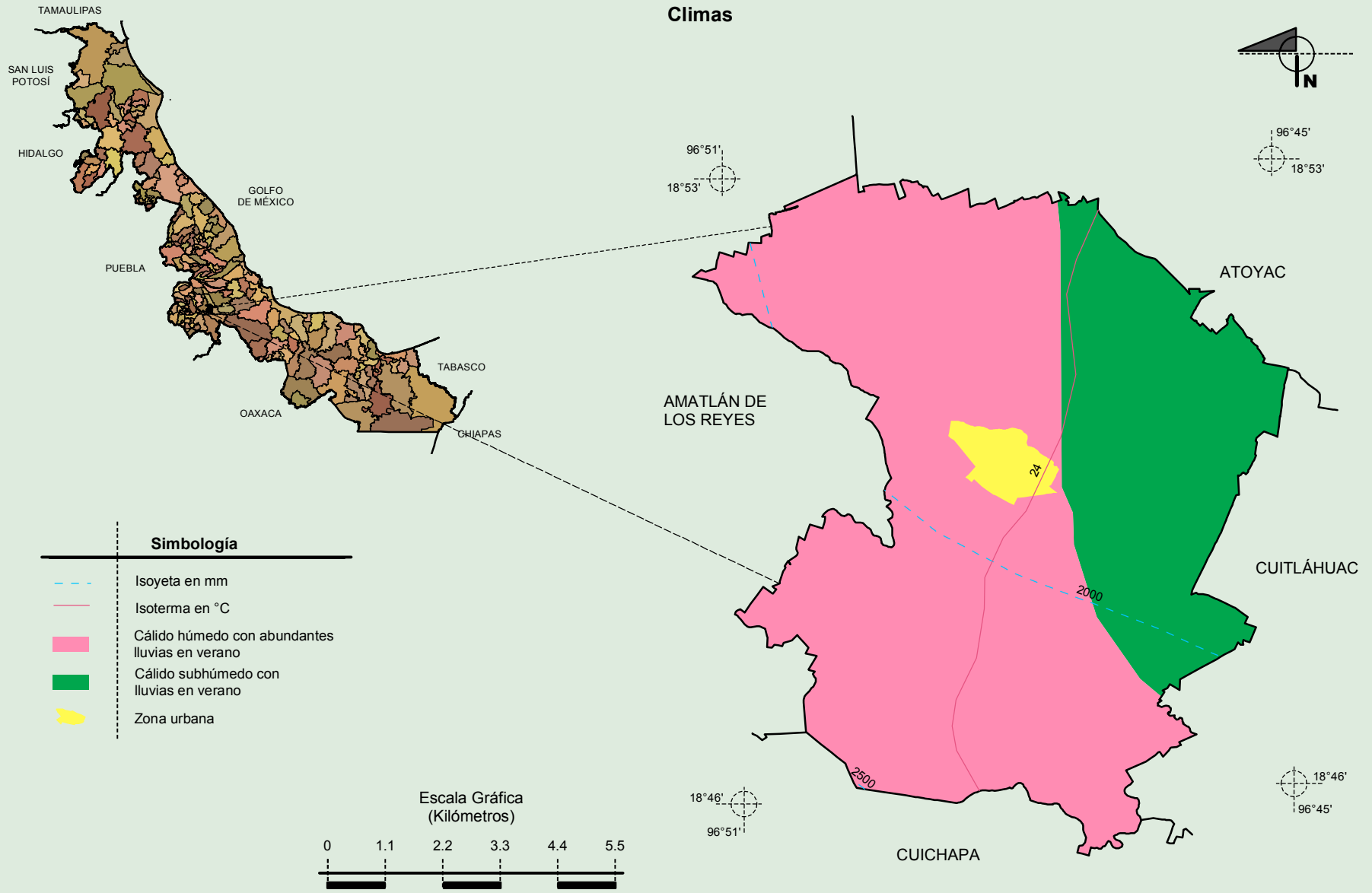
Fuente: INEGI. *Marco Geoestadístico 2010, versión 4.3.*
 INEGI. Información Topográfica Digital Escala 1:250 000 serie III.

Compendio de información geográfica municipal de los Estados Unidos Mexicanos
Yanga, Veracruz de Ignacio de la Llave



Fuente: INEGI. *Marco Geoestadístico 2010, versión 4.3.*
 INEGI. Información Topográfica Digital Escala 1:250 000 serie III.
 INEGI. Continuo Nacional del Conjunto de Datos Geográficos de la Carta Fisiográfica 1:1 000 000, serie I.
 INEGI-CONAGUA. 2007. Mapa de la Red Hidrográfica Digital de México escala 1:250 000. México.

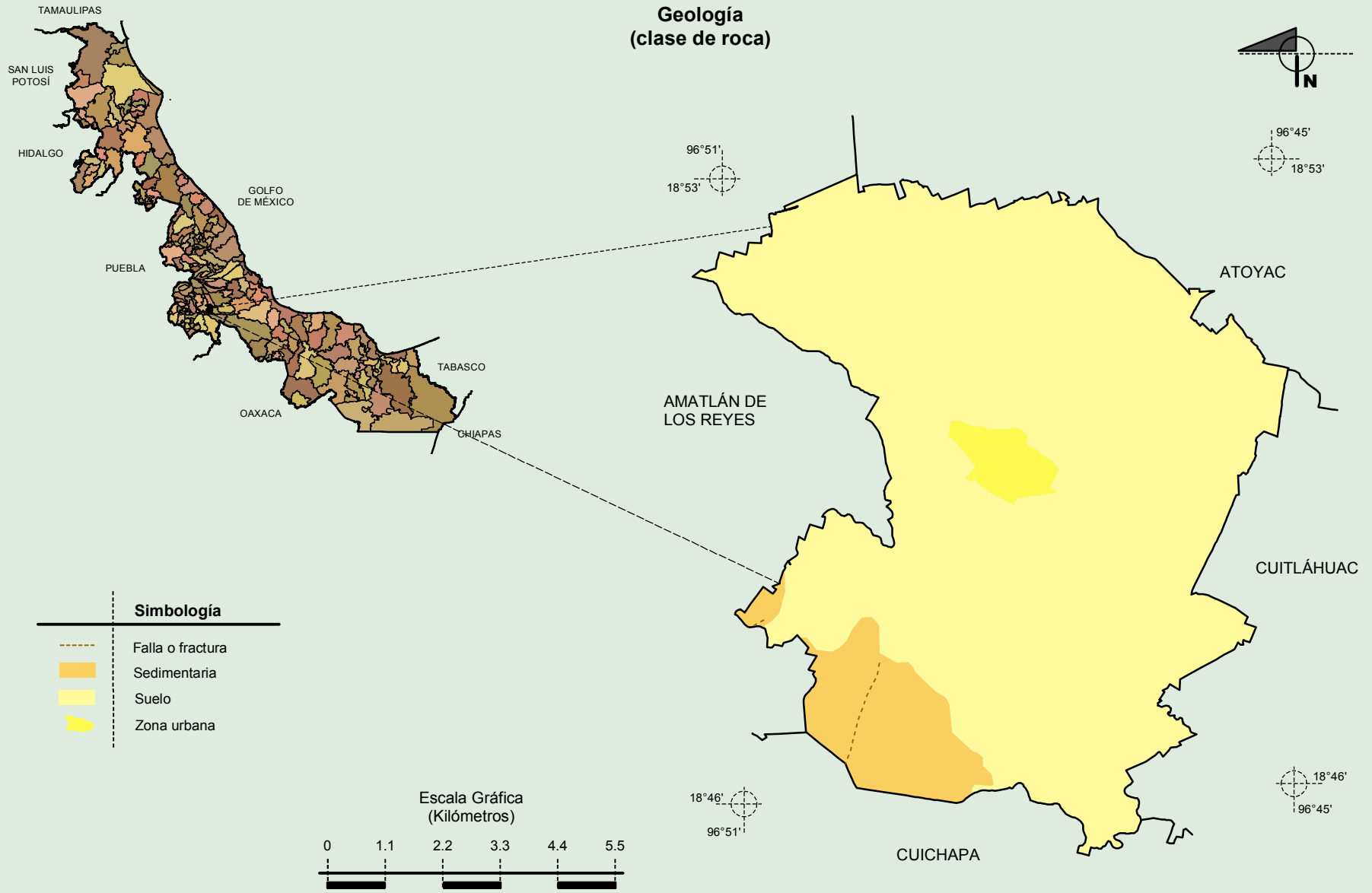
Compendio de información geográfica municipal de los Estados Unidos Mexicanos
Yanga, Veracruz de Ignacio de la Llave



Fuente: INEGI. *Marco Geoestadístico 2010, versión 4.3.*

INEGI. Continuo Nacional del Conjunto de Datos Geográficos de las Cartas de Climas, Precipitación Total Anual y Temperatura Media Anual 1:1 000 000, serie I.

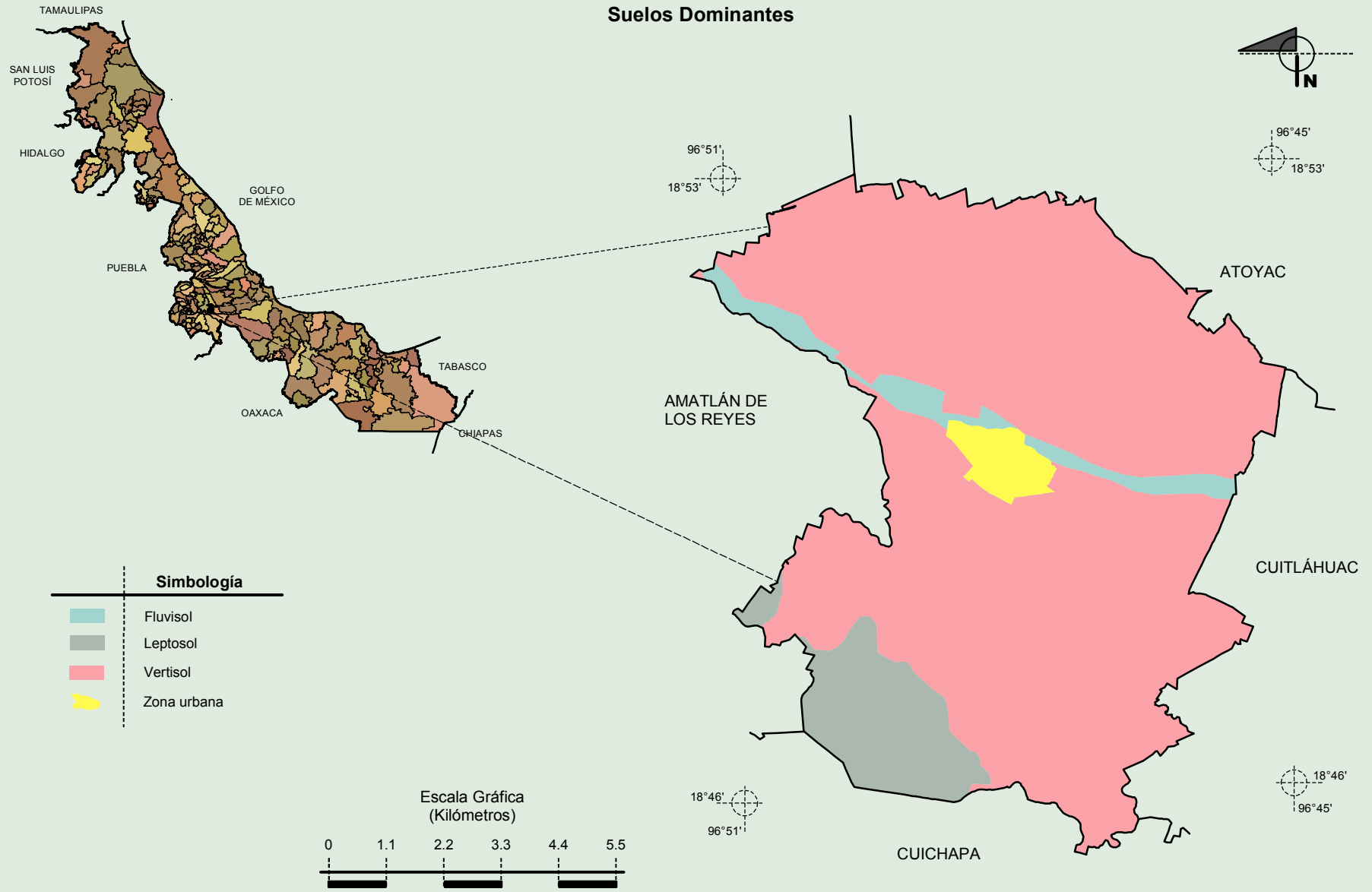
Compendio de información geográfica municipal de los Estados Unidos Mexicanos Yanga, Veracruz de Ignacio de la Llave



Fuente: INEGI. *Marco Geoestadístico 2010, versión 4.3.*

INEGI. Continuo Nacional del Conjunto de Datos Geográficos de la Carta Geológica 1:250 000, serie I.

Compendio de información geográfica municipal de los Estados Unidos Mexicanos
Yanga, Veracruz de Ignacio de la Llave

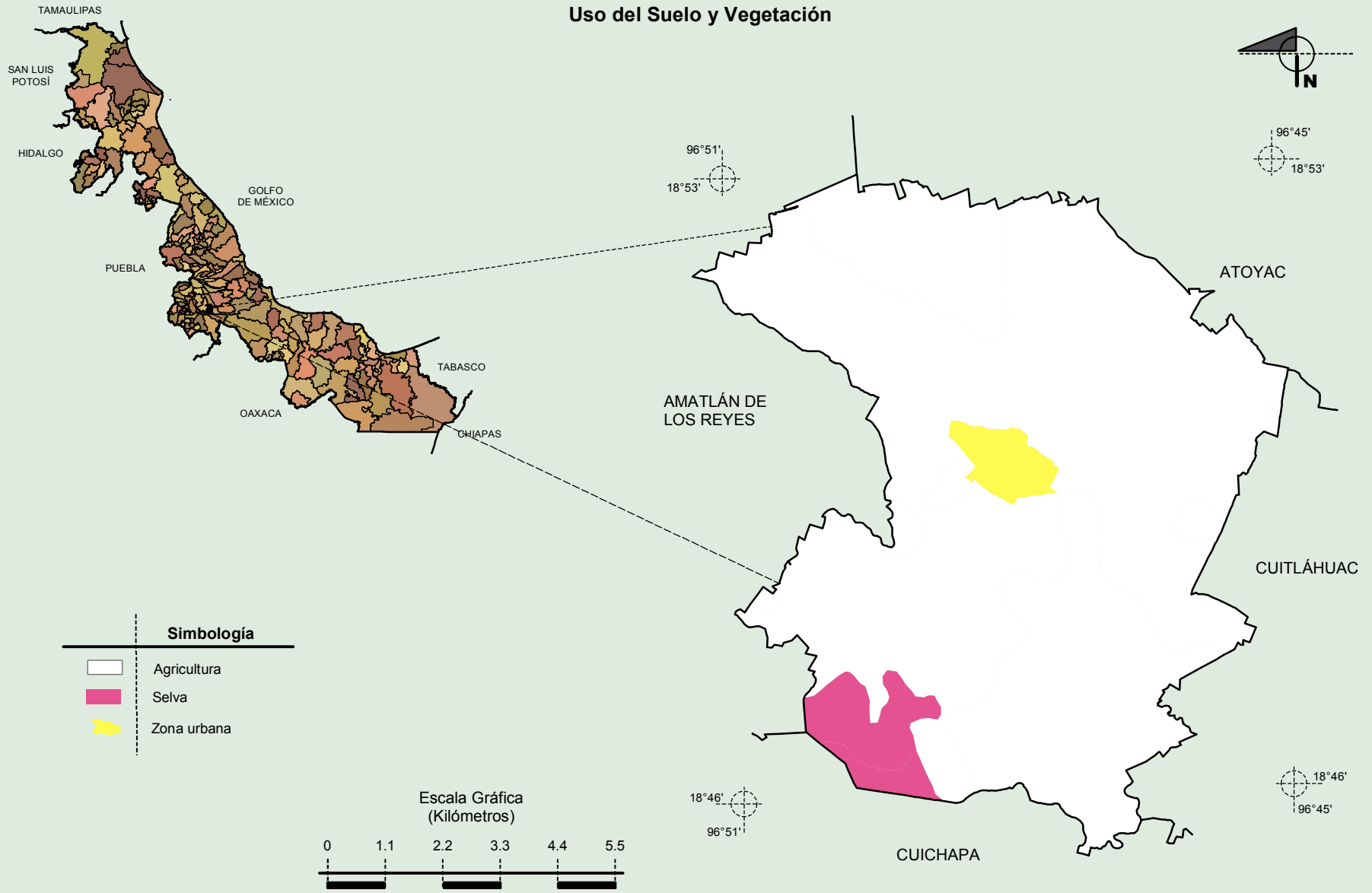


Fuente: INEGI. *Marco Geoestadístico 2010, versión 4.3.*
 INEGI. Conjunto de Datos Vectorial Edafológico, Escala 1:250 000, Serie II (Continuo Nacional).

Compendio de información geográfica municipal de los Estados Unidos Mexicanos

Yanga, Veracruz de Ignacio de la Llave

Uso del Suelo y Vegetación



Fuente: INEGI. *Marco Geoestadístico 2010, versión 4.3.*

INEGI. Conjunto de Datos Vectoriales de Uso del Suelo y Vegetación Serie III Escala 1:250 000.