



# Compendio de información geográfica municipal 2010

Yecuatla

Veracruz de Ignacio de la Llave



**Compendio de información geográfica municipal de los  
Estados Unidos Mexicanos  
Yecuatla, Veracruz de Ignacio de la Llave  
clave geoestadística 30197**

	Coordenadas y altitud	Colindancias	Otros datos
<b>Ubicación geográfica</b>	Entre los paralelos 19° 48' y 19° 54' de latitud norte; los meridianos 96° 42' y 96° 50' de longitud oeste; altitud entre 200 y 2 000 m.	Colinda al norte con los municipios de Misantla y Colipa; al este con los municipios de Colipa y Juchique de Ferrer; al sur con los municipios de Juchique de Ferrer y Chiconquiaco; al oeste con los municipios de Chiconquiaco y Misantla.	Ocupa el 0.16% de la superficie del estado. Cuenta con 69 localidades y una población total de 11 357 habitantes <a href="http://mapserver.inegi.org.mx/mgn2k/">http://mapserver.inegi.org.mx/mgn2k/</a> ; resultado del censo 2010.

	Provincia	Subprovincia	Sistemas de topoformas
<b>Fisiografía</b>	Eje Neovolcánico (100%)	Chiconquiaco (100%)	Lomerío de basalto (52.87%) y Sierra volcánica de laderas escarpadas (47.13%)

	Rango de temperatura	Rango de precipitación	Clima
<b>Clima</b>	18 – 24°C	1 900 – 2 100 mm	Semicálido húmedo con lluvias todo el año (94.88%) y cálido húmedo con lluvias todo el año (5.12%)

	Periodo	Roca	Sitios de interés
<b>Geología</b>	Neógeno (67.24%), Paleógeno (25.43%) y Cuaternario (6.77%)	Ígnea extrusiva: basalto (47.43%), brecha volcánica básica (19.52%), toba básica (2.47%) y andesita (0.29%) Sedimentaria: lutita-arenisca (25.43%) Suelo: aluvial (4.30%)	No disponible

*Nota: el porcentaje faltante corresponde a Zona Urbana con (0.56%).*

<b>Edafología</b>	Suelo dominante
	Andosol (53.19%), Luvisol (35.32%) y Phaeozem (10.93%)

Nota: el porcentaje faltante corresponde a Zona Urbana con (0.56%).

	Región hidrológica	Cuenca	Subcuenca	Corrientes de agua	Cuerpos de agua
<b>Hidrografía</b>	Tuxpan-Nautla (100%)	R. Nautla y Otros (100%)	R. Colipa (91.24%), R. Mizantla (7.32%) y R. Yachite (1.44%)	Perennes: Colipa, Ixtacapan y Del Diablo Intermitentes: Blanco, Las Cañas, Las Lajas, Palchan y El Carrizal	No disponible

<b>Uso del suelo y vegetación</b>	Uso del suelo	Vegetación
	Agricultura (10.40%) y zona urbana (0.56%)	Pastizal (44.42%), bosque (44.52%) y selva (0.10%)

<b>Uso potencial de la tierra</b>	Agrícola	Pecuario
	Para la agricultura con tracción animal continua (29.80%) Para la agricultura manual continua (38.12%) No apta para la agricultura (32.08%)	Para el establecimiento de praderas cultivadas con tracción animal (29.80%) Para el aprovechamiento de la vegetación de pastizal (3.22%) Para el aprovechamiento de la vegetación natural diferente del pastizal (34.90%) No apta para uso pecuario (32.08%)

<b>Zona urbana</b>	La zona urbana está creciendo sobre rocas ígneas extrusivas del Neógeno, en lomerío de basalto y sierra volcánica de laderas escarpadas; sobre áreas donde originalmente había suelo denominado Luvisol; tiene clima semicálido húmedo con lluvias todo el año, y está creciendo sobre terrenos previamente ocupados por agricultura y bosque.
--------------------	--

<b>Zonas arqueológicas y monumentos históricos</b>	Los principales monumentos del municipio es un centro arqueológico que aún no ha sido explotado y se encuentra intacto.
--	---

Fuente: [www.inafed.gob.mx/wb2/ELOCAL/ELOC\\_Enciclopedia](http://www.inafed.gob.mx/wb2/ELOCAL/ELOC_Enciclopedia)

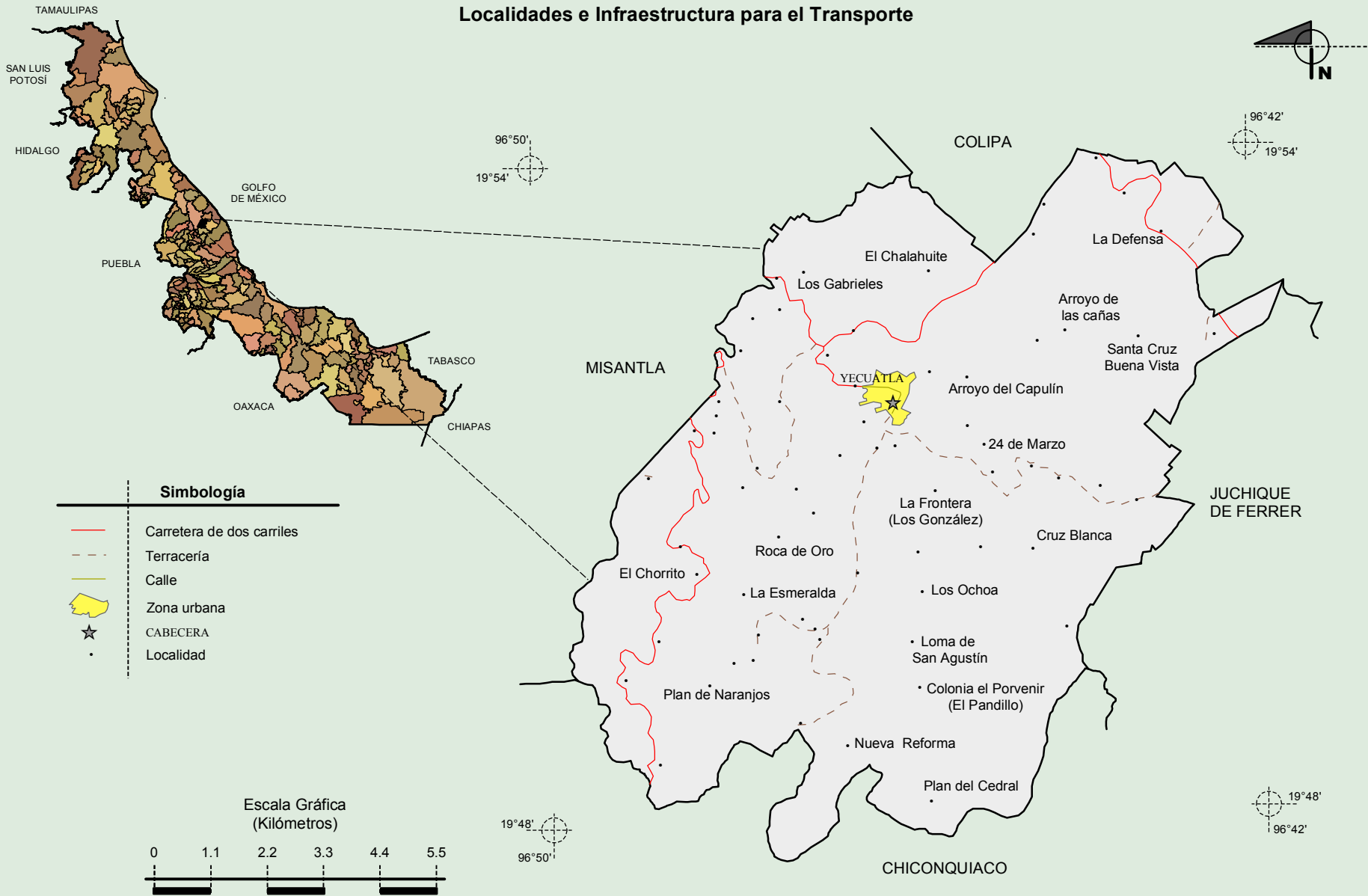
Hablantes de lengua indígena	Dialecto	Número de personas
	Totonaca, Náhuatl, Mixteca, Tzotzil, Tepehua, Maya y No especificado	239

Fuente: INEGI. Veracruz de Ignacio de la Llave. *II Censo de Población y Vivienda, 2005. Tabulados básicos*

Cultura popular	Artesanías	Gastronomía	Música
	No disponible	Tamales enrollados, mole y arroz.	No disponible

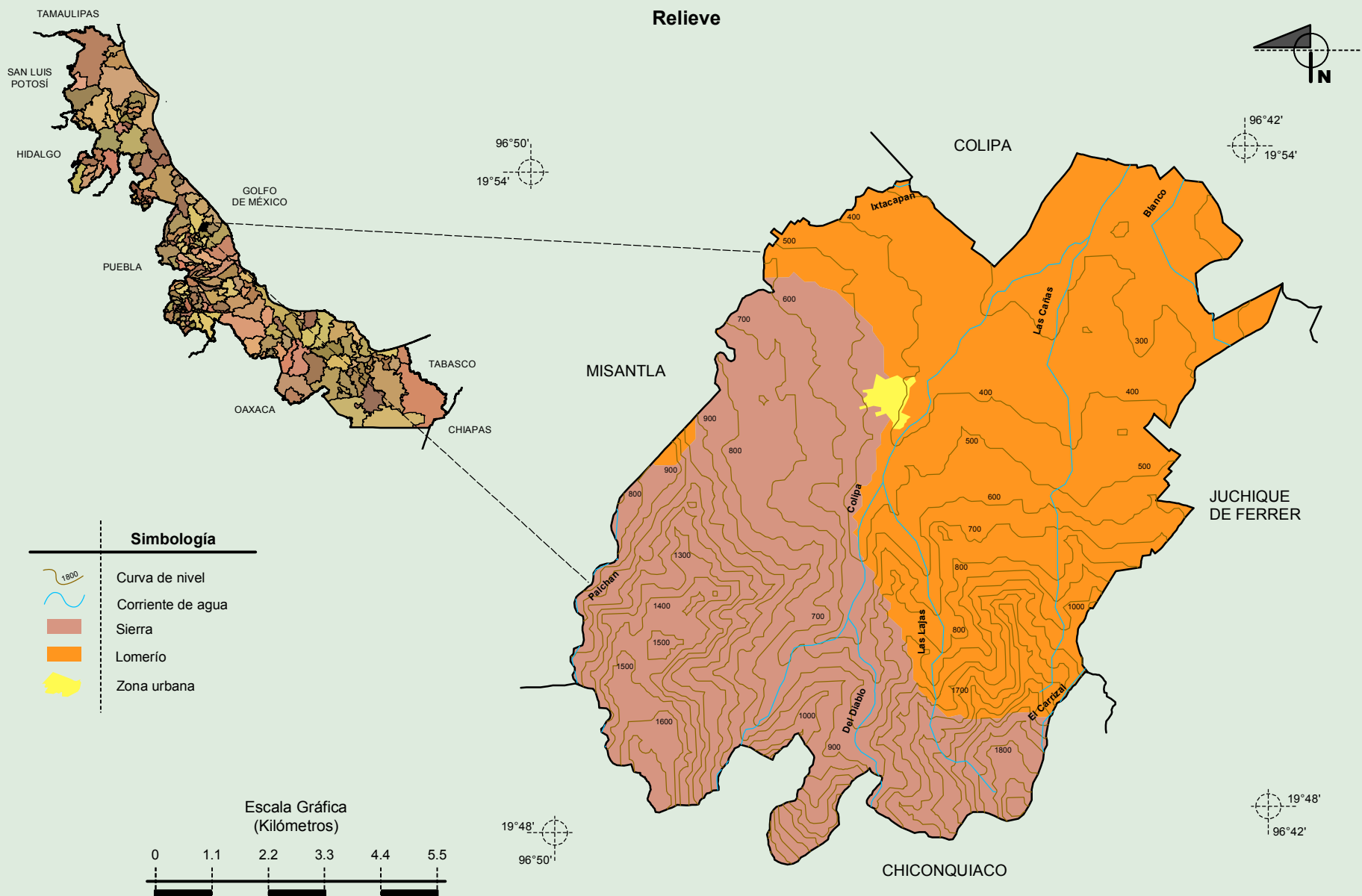
Fuente: [www.inafed.gob.mx/wb2/ELOCAL/ELOC](http://www.inafed.gob.mx/wb2/ELOCAL/ELOC) Enciclopedia

## Compendio de información geográfica municipal de los Estados Unidos Mexicanos Yecuatla, Veracruz de Ignacio de la Llave



Fuente: INEGI. *Marco Geoestadístico 2010, versión 4.3.*  
INEGI. Información Topográfica Digital Escala 1:250 000 serie III.

**Compendio de información geográfica municipal de los Estados Unidos Mexicanos**  
**Yecuatla, Veracruz de Ignacio de la Llave**



Fuente: INEGI. *Marco Geoestadístico 2010, versión 4.3.*

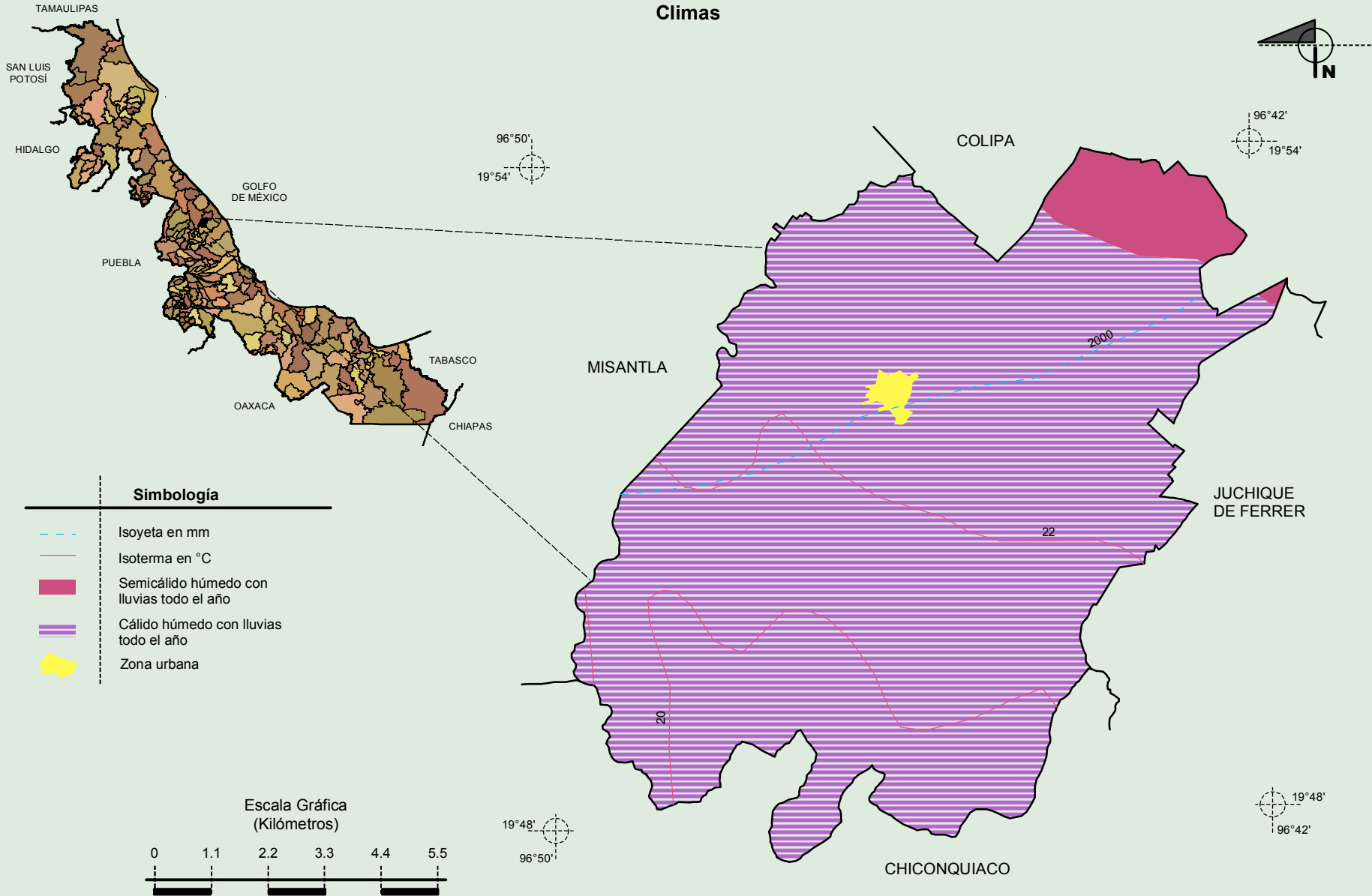
INEGI. Información Topográfica Digital Escala 1:250 000 serie III.

INEGI. Continuo Nacional del Conjunto de Datos Geográficos de la Carta Fisiográfica 1:1 000 000, serie I.

INEGI-CONAGUA. 2007. Mapa de la Red Hidrográfica Digital de México escala 1:250 000. México.

## Compendio de información geográfica municipal de los Estados Unidos Mexicanos Yecuatla, Veracruz de Ignacio de la Llave

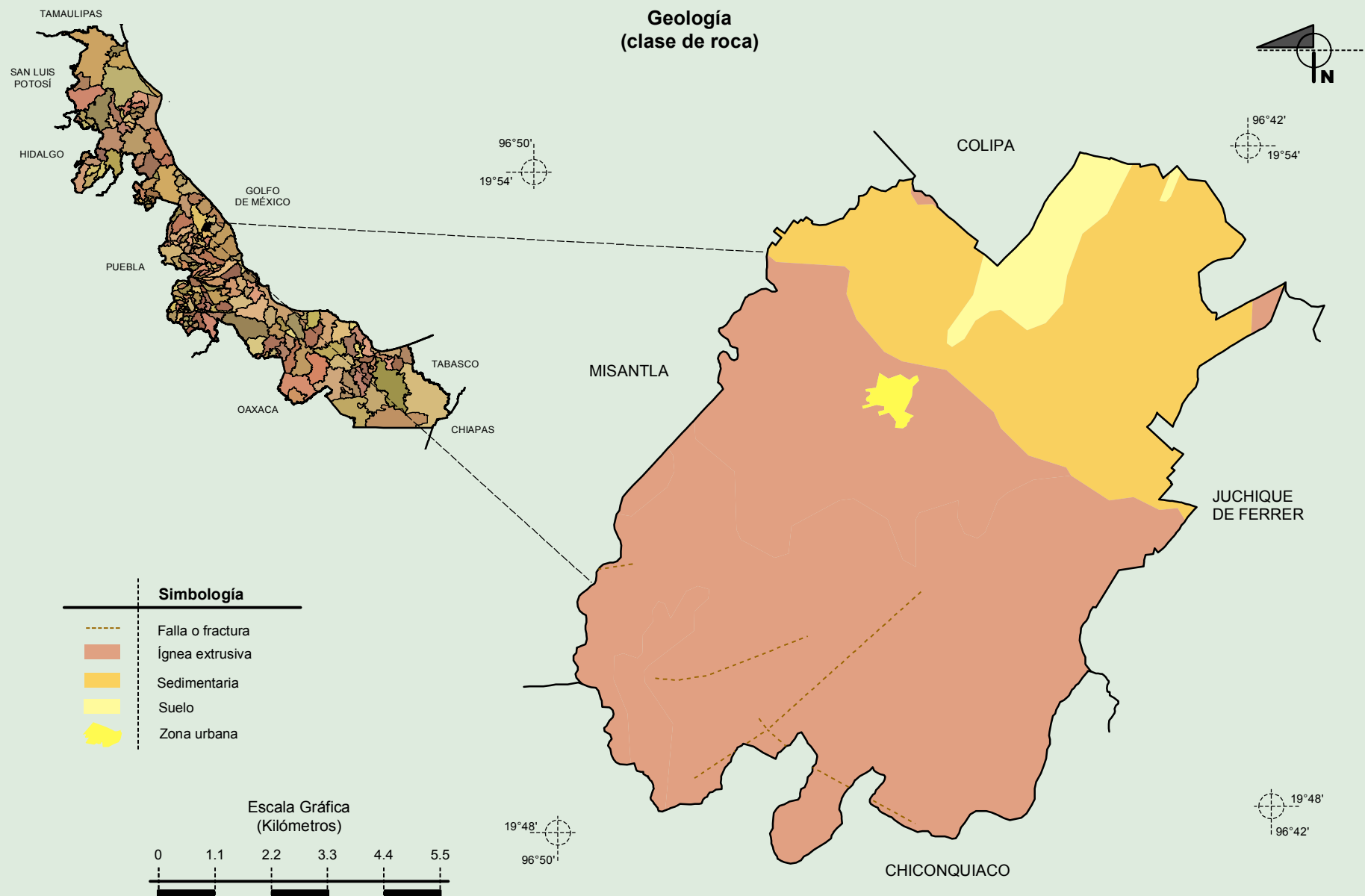
### Climas



Fuente: INEGI. *Marco Geoestadístico 2010, versión 4.3.*

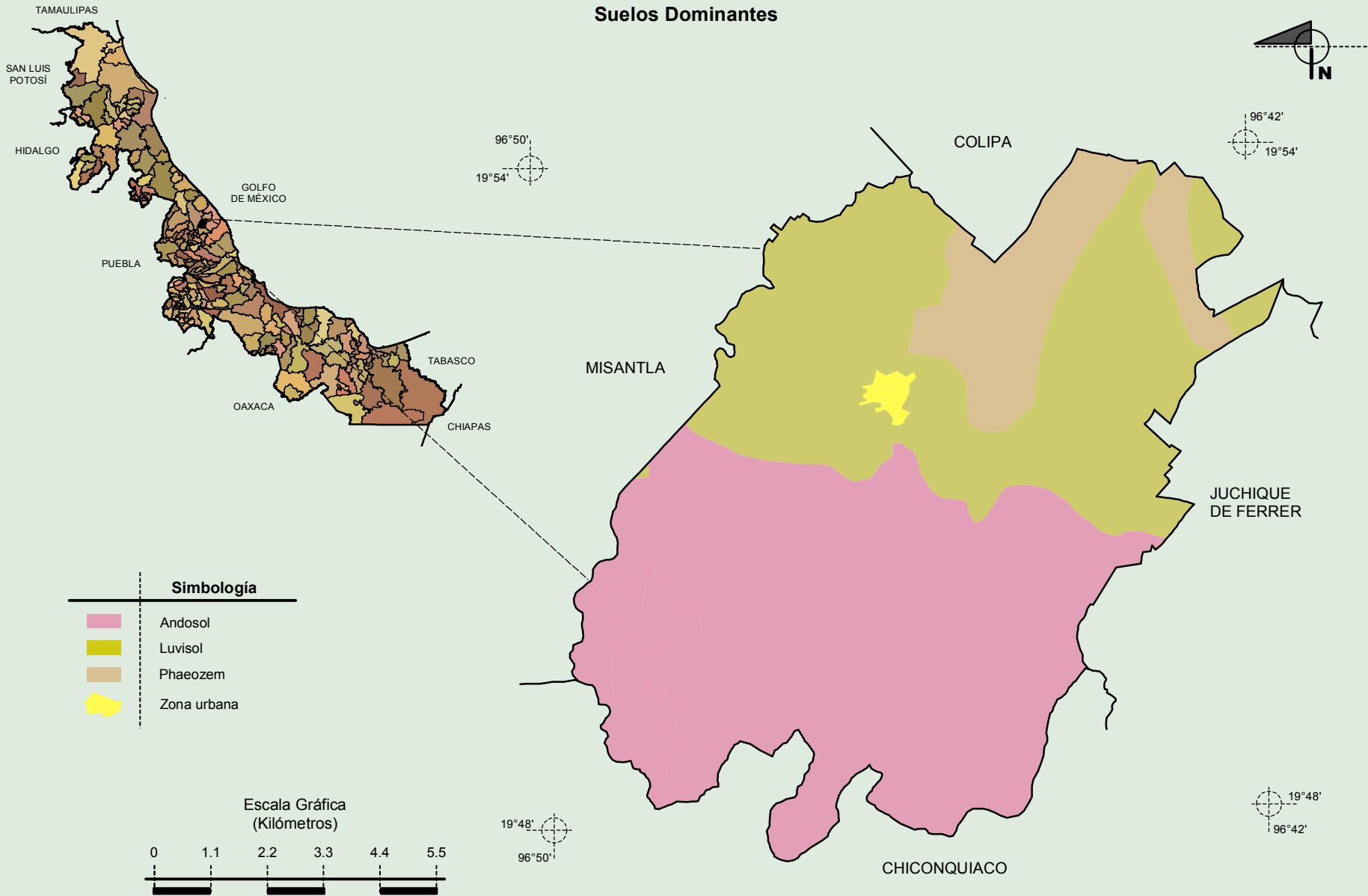
INEGI. Continuo Nacional del Conjunto de Datos Geográficos de las Cartas de Climas, Precipitación Total Anual y Temperatura Media Anual 1:1 000 000, serie I.

**Compendio de información geográfica municipal de los Estados Unidos Mexicanos  
Yecuatla, Veracruz de Ignacio de la Llave**



Fuente: INEGI. *Marco Geoestadístico 2010, versión 4.3.*  
INEGI. Continuo Nacional del Conjunto de Datos Geográficos de la Carta Geológica 1:250 000, serie I.

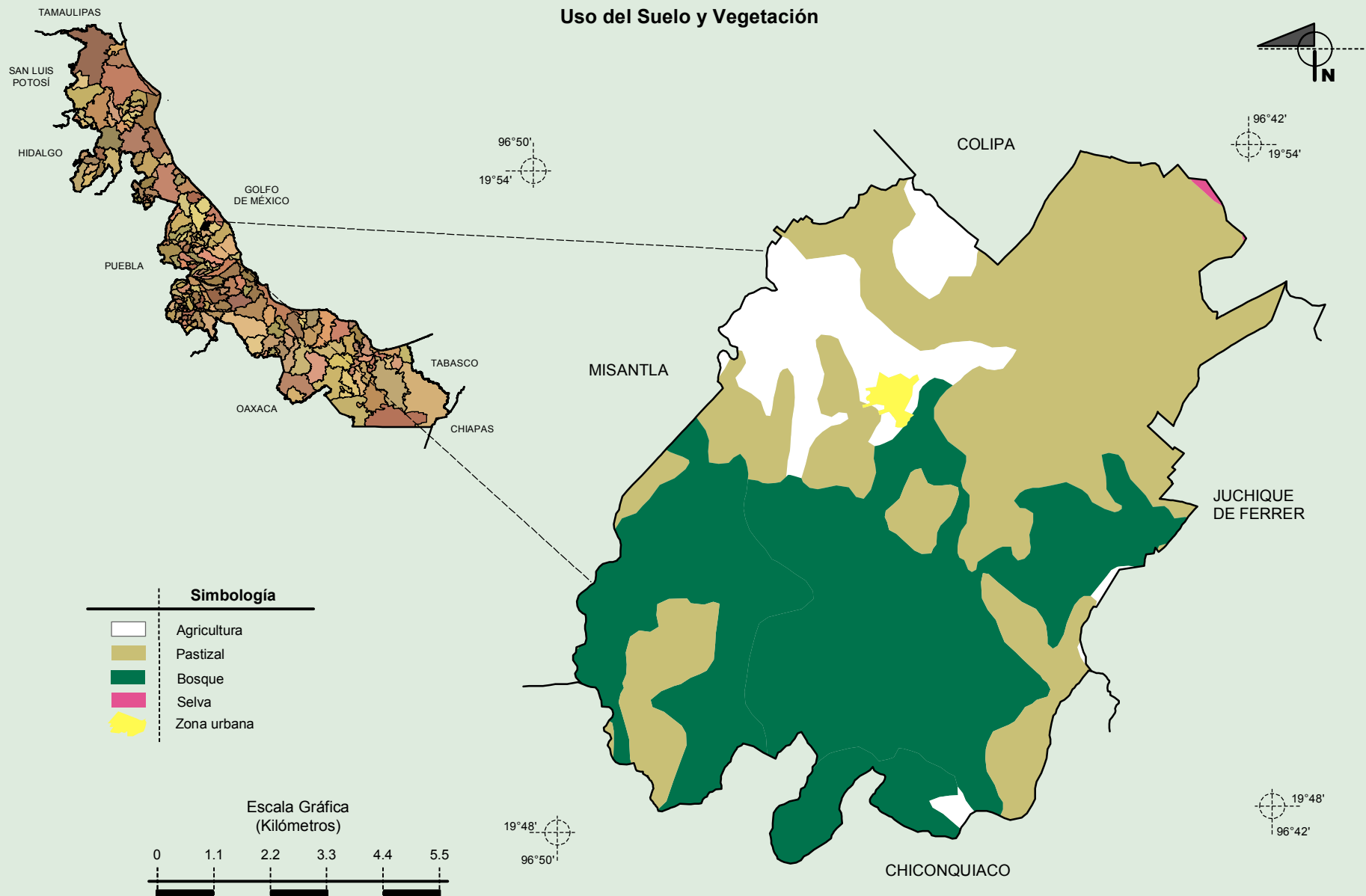
# Compendio de información geográfica municipal de los Estados Unidos Mexicanos Yecuatla, Veracruz de Ignacio de la Llave



Fuente: INEGI. Marco Geoestadístico 2010, versión 4.3.  
INEGI. Conjunto de Datos Vectorial Edafológico, Escala 1:250 000, Serie II (Continuo Nacional).

**Compendio de información geográfica municipal de los Estados Unidos Mexicanos**  
**Yecuatla, Veracruz de Ignacio de la Llave**

**Uso del Suelo y Vegetación**



Fuente: INEGI. *Marco Geoestadístico 2010, versión 4.3.*  
 INEGI. Conjunto de Datos Vectoriales de Uso del Suelo y Vegetación Serie III Escala 1:250 000.