



Compendio de información geográfica municipal 2010

Zacualpan

Veracruz de Ignacio de la Llave



**Compendio de información geográfica municipal de los
Estados Unidos Mexicanos
Zacualpan, Veracruz de Ignacio de la Llave
clave geoestadística 30198**

	Coordenadas y altitud	Colindancias	Otros datos
Ubicación geográfica	Entre los paralelos 20° 24' y 20° 37' de latitud norte; los meridianos 98° 13' y 98° 27' de longitud oeste; altitud entre 400 y 2 700 m.	Colinda al norte con los municipios de Texcatepec y Tlachichilco; al este con el municipio de Tlachichilco y el estado de Puebla; al sur con el estado de Puebla y el municipio de Huayacocotla; al oeste con los municipios de Huayacocotla y Texcatepec.	Ocupa el 0.37% de la superficie del estado. Cuenta con 78 localidades y una población total de 6 784 habitantes http://mapserver.inegi.org.mx/mgn2k/ ; resultado del censo 2010.

	Provincia	Subprovincia	Sistemas de topoformas
Fisiografía	Sierra Madre Oriental (100%)	Carso Huasteco (Discontinuidad Fisiográfica) (100%)	Sierra alta escarpada (91.91%) y Meseta compleja con lomerío (8.09%)

	Rango de temperatura	Rango de precipitación	Clima
Clima	12– 24°C	1 100 – 2 600 mm	Templado húmedo con lluvias todo el año (43.84%), semicálido húmedo con lluvias todo el año (34.58%) y templado húmedo con abundantes lluvias en verano (21.58%)

	Periodo	Roca	Sitios de interés
Geología	Jurásico (48.61%), Cretácico (21.26%), Triásico (16.57%) y Neógeno (13.44%)	Ígnea extrusiva: toba ácida (12.15%) y basalto (1.30%) Sedimentaria: lutita-arenisca (39.50%), arenisca-conglomerado (16.56%), caliza-lutita (15.80%) y caliza (14.57%)	No disponible

Nota: el porcentaje faltante corresponde a Zona Urbana con (0.12%).

Edafología	Suelo dominante
	Regosol (77.82%), Cambisol (11.05%), Umbrisol (10.58%) y Luvisol (0.43%)

Nota: el porcentaje faltante corresponde a Zona Urbana con (0.12%).

Hidrografía	Región hidrológica	Cuenca	Subcuenca	Corrientes de agua	Cuerpos de agua
	Tuxpan-Nautla (100%)	R. Tuxpan (100%)	R. Vinazco (99.84%) y R. Metztlán (0.16%)	Perennes: Atixtaca, Zacualpan, Mezquite, Chiflón y Los Álamos Intermitentes: La Lucerna, Cuesta El rayal, Media Plaza, El Salto y Las Pilas	No disponible

Uso del suelo y vegetación	Uso del suelo	Vegetación
	Agricultura (24.68%) y zona urbana (0.12%)	Bosque (50.38%) y pastizal (24.82%)

Uso potencial de la tierra	Agrícola	Pecuario
	Para la agricultura manual continua (8.00%) No apta para la agricultura (92.00%)	Para el aprovechamiento de la vegetación natural diferente del pastizal (6.74%) No apta para uso pecuario (93.26%)

Zona urbana	La zona urbana está creciendo sobre rocas sedimentarias del Jurásico, en sierra alta escarpada; sobre áreas donde originalmente había suelos denominados Regosol; tiene clima templado húmedo con lluvias todo el año y está creciendo sobre terrenos previamente ocupados por agricultura.
--------------------	---

Zonas arqueológicas y monumentos históricos	No disponible
--	---------------

Fuente: www.inafed.gob.mx/wb2/ELOCAL/ELOC_Enciclopedia

Hablantes de lengua indígena	Dialecto	Número de personas
	Otomí, Náhuatl, Totonaca y No especificado	77

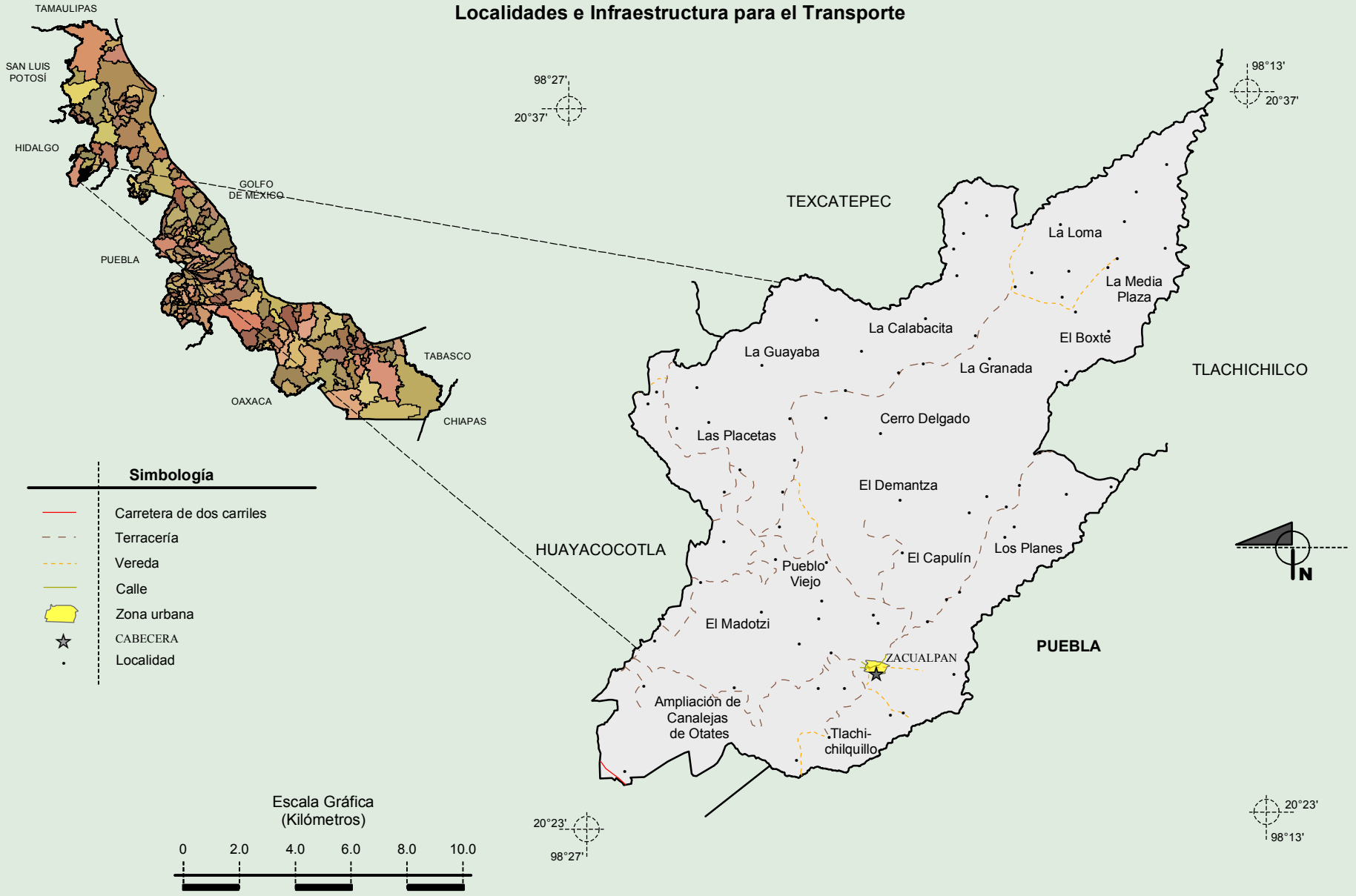
Fuente: INEGI. Veracruz de Ignacio de la Llave. *II Censo de Población y Vivienda, 2005. Tabulados básicos*

Cultura popular	Artesanías	Gastronomía	Música
	Tejido de lana, cobijas, zarapes, mascarar de madera, talabartería, bordados, comales de barro.	El principal platillo que acostumbra comer la población del municipio es el mole de guajolote	La principal música que se escucha en el municipio es la de Banda, la de Viento y la de Trío Huasteco.

Fuente: www.inafed.gob.mx/wb2/ELOCAL/ELOC Enciclopedia

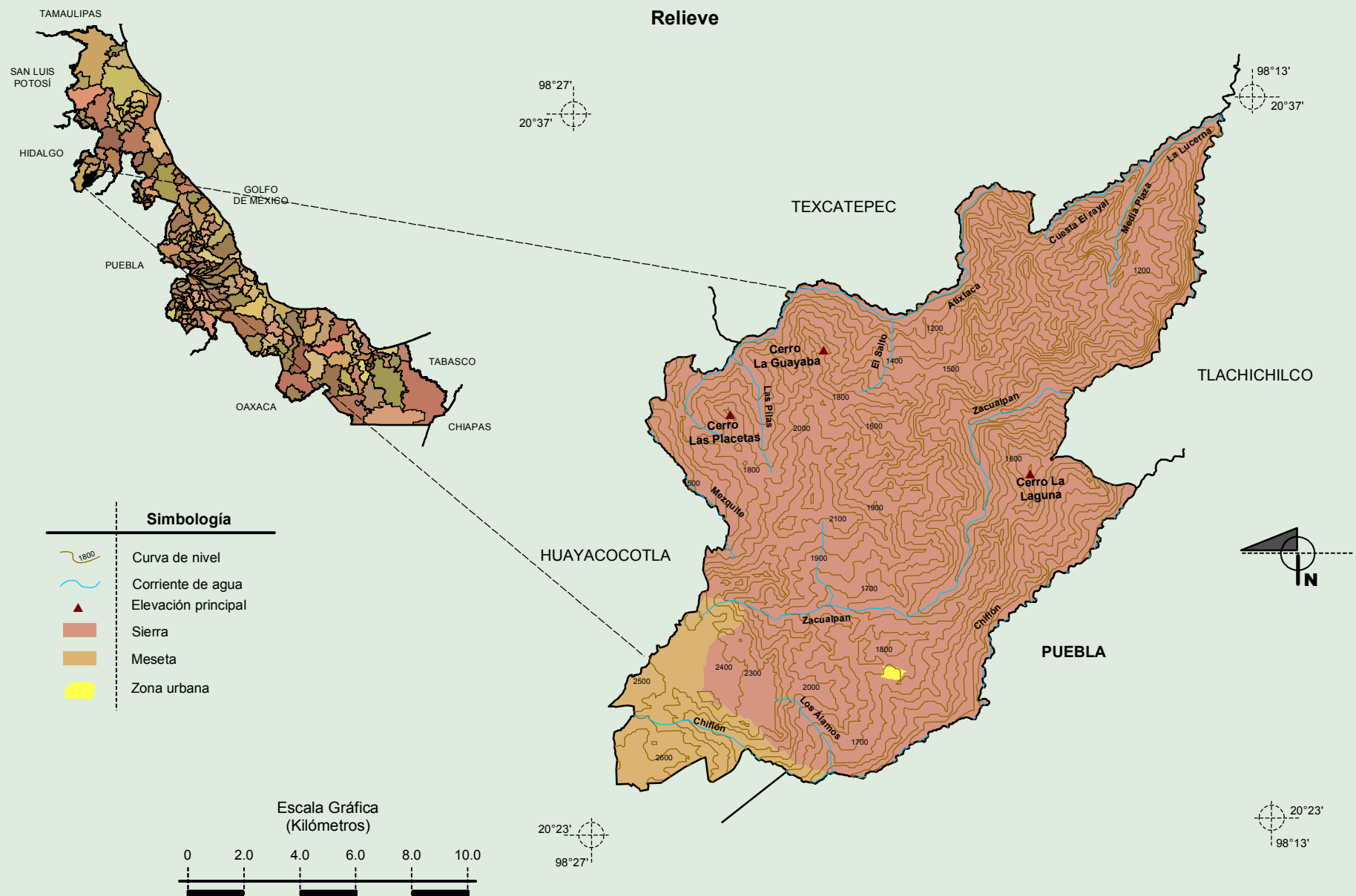
**Compendio de información geográfica municipal de los Estados Unidos Mexicanos
Zacualpan, Veracruz de Ignacio de la Llave**

Localidades e Infraestructura para el Transporte



Fuente: INEGI. Marco Geoestadístico 2010, versión 4.3.
INEGI. Información Topográfica Digital Escala 1:250 000 serie III.

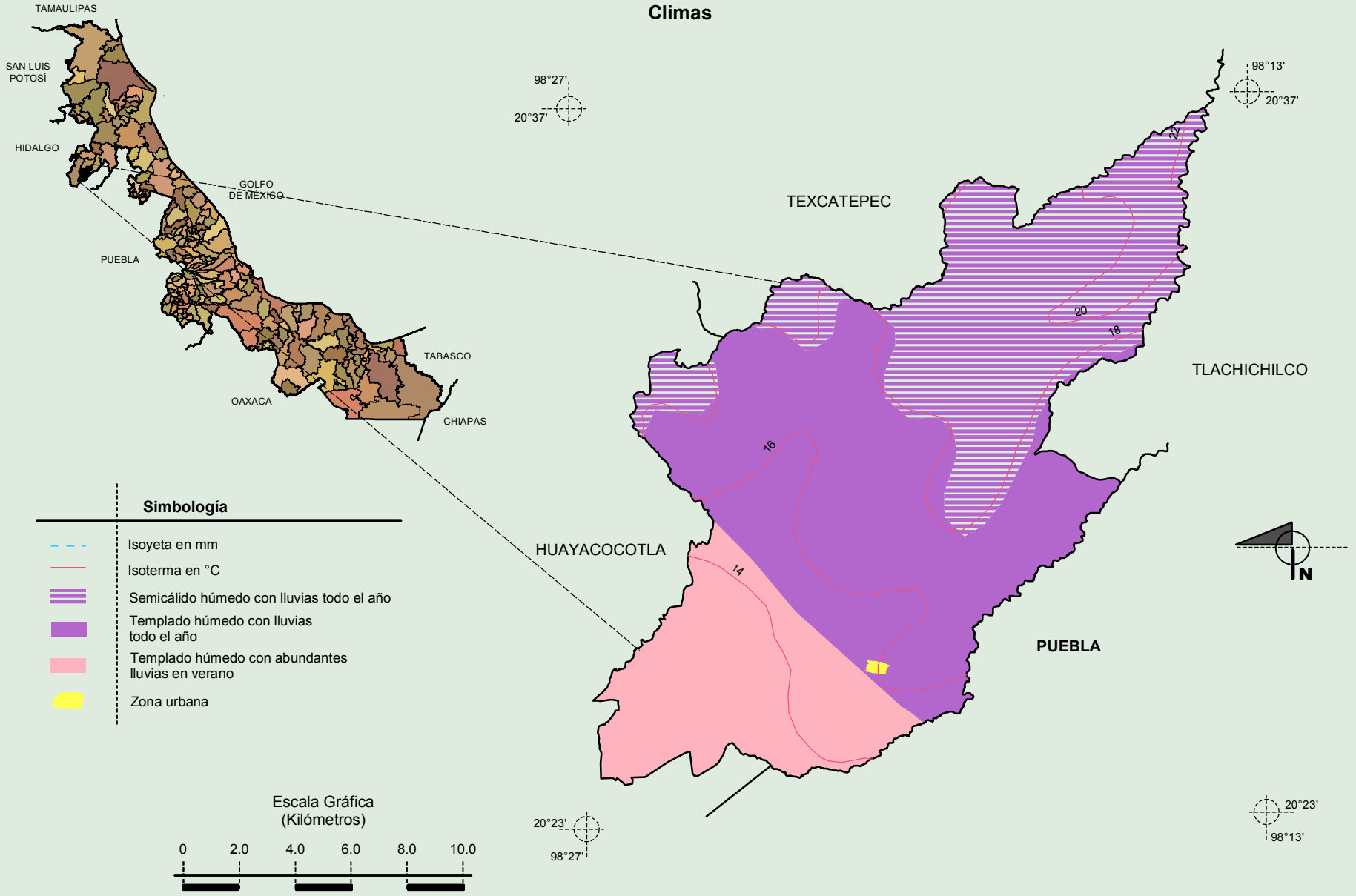
**Compendio de información geográfica municipal de los Estados Unidos Mexicanos
Zacualpan, Veracruz de Ignacio de la Llave**



Fuente: INEGI. *Marco Geoestadístico 2010, versión 4.3.*
 INEGI. Información Topográfica Digital Escala 1:250 000 serie III.
 INEGI. Continuo Nacional del Conjunto de Datos Geográficos de la Carta Fisiográfica 1:1 000 000, serie I.
 INEGI-CONAGUA. 2007. Mapa de la Red Hidrográfica Digital de México escala 1:250 000. México.

Compendio de información geográfica municipal de los Estados Unidos Mexicanos Zacualpan, Veracruz de Ignacio de la Llave

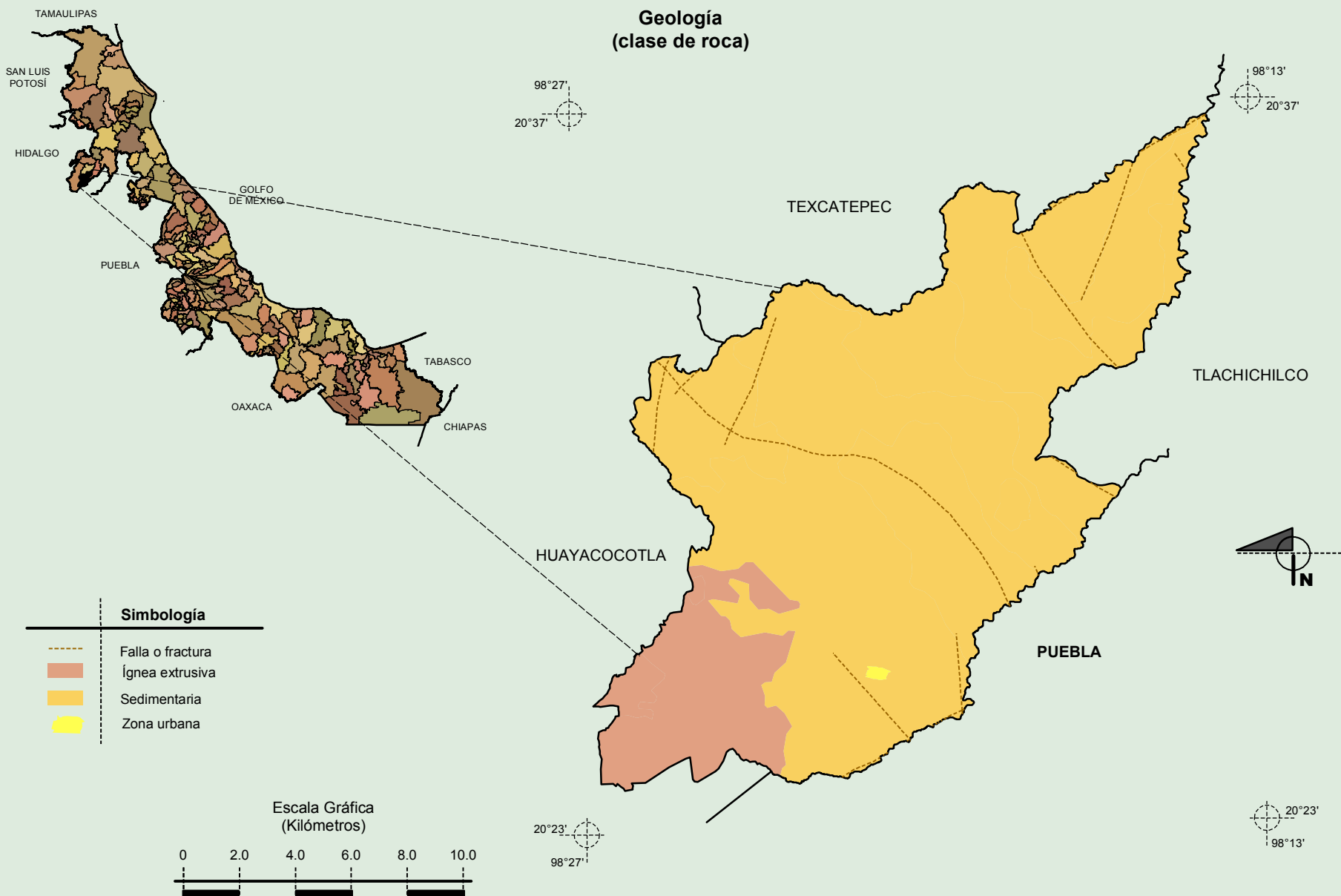
Climas



Fuente: INEGI. *Marco Geoestadístico 2010, versión 4.3.*

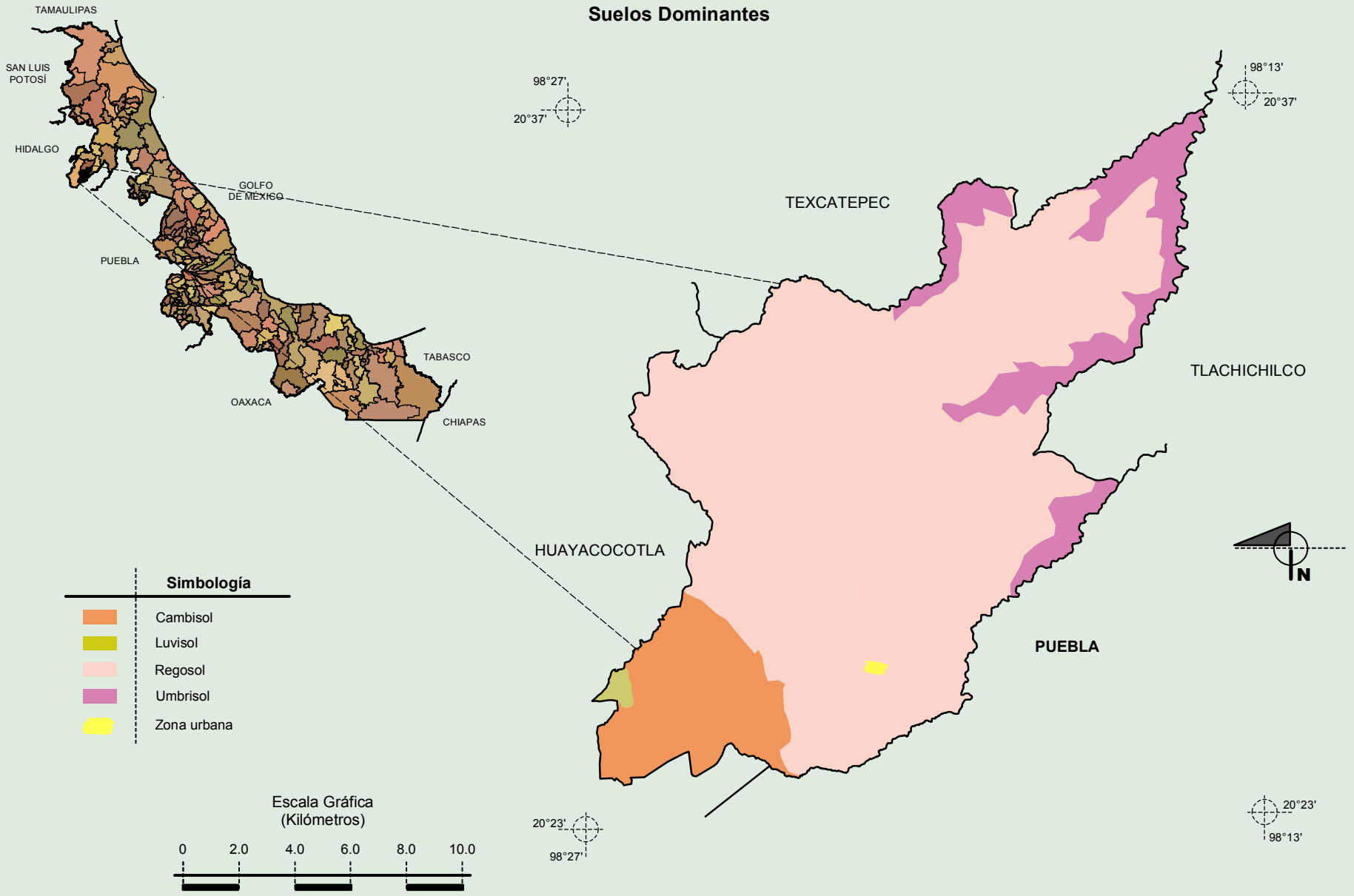
INEGI. Continuo Nacional del Conjunto de Datos Geográficos de las Cartas de Climas, Precipitación Total Anual y Temperatura Media Anual 1:1 000 000, serie I.

Compendio de información geográfica municipal de los Estados Unidos Mexicanos Zacualpan, Veracruz de Ignacio de la Llave



Fuente: INEGI. *Marco Geoestadístico 2010, versión 4.3.*
INEGI. Continuo Nacional del Conjunto de Datos Geográficos de la Carta Geológica 1:250 000, serie I.

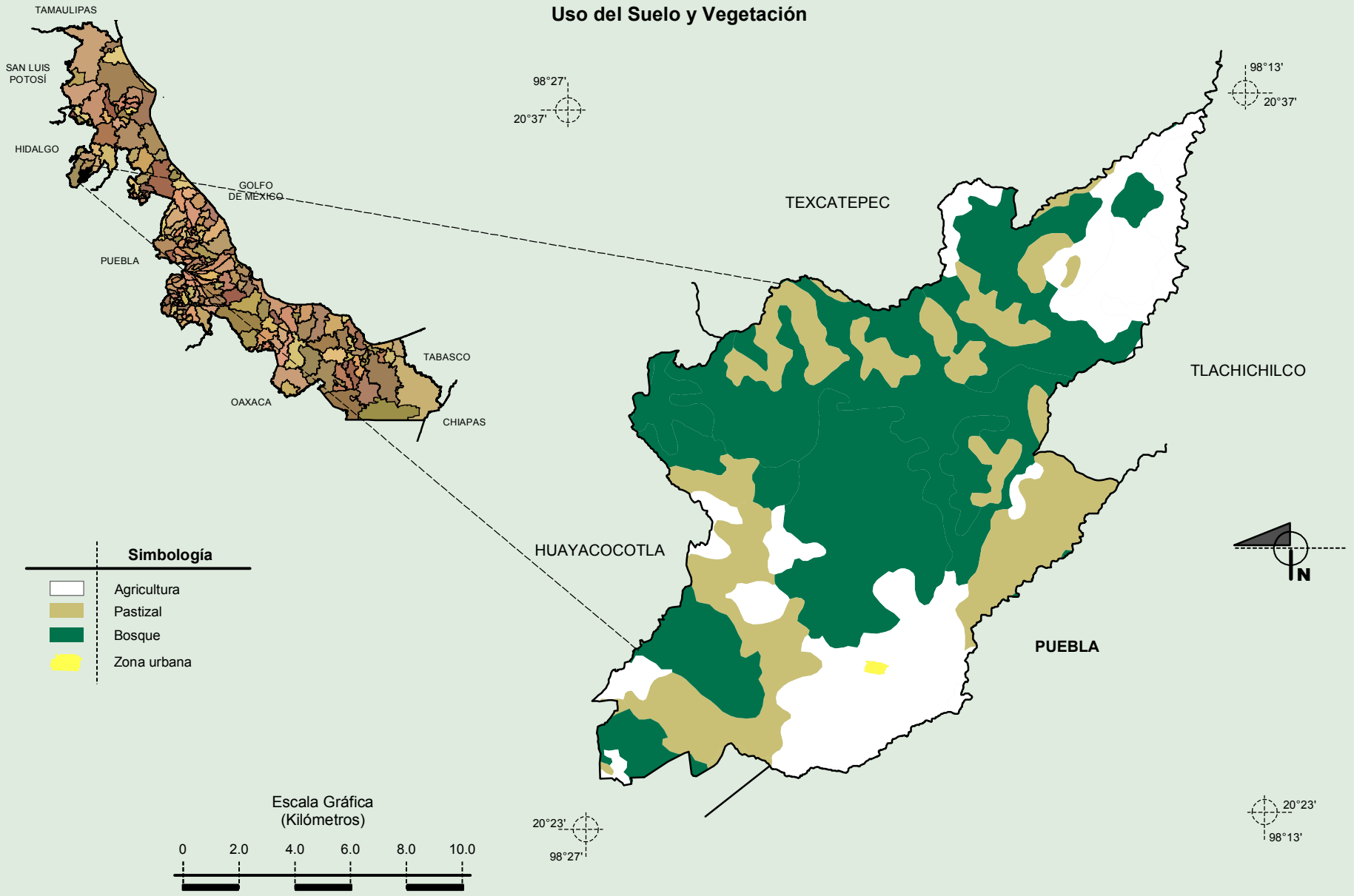
Compendio de información geográfica municipal de los Estados Unidos Mexicanos Zacualpan, Veracruz de Ignacio de la Llave



Fuente: INEGI. *Marco Geoestadístico 2010, versión 4.3.*
INEGI. Conjunto de Datos Vectorial Edafológico, Escala 1:250 000, Serie II (Continuo Nacional).

**Compendio de información geográfica municipal de los Estados Unidos Mexicanos
Zacualpan, Veracruz de Ignacio de la Llave**

Uso del Suelo y Vegetación



Fuente: INEGI. *Marco Geoestadístico 2010, versión 4.3.*
INEGI. Conjunto de Datos Vectoriales de Uso del Suelo y Vegetación Serie III Escala 1:250 000.