



Compendio de información geográfica municipal 2010

Zongolica

Veracruz de Ignacio de la Llave



**Compendio de información geográfica municipal de los
Estados Unidos Mexicanos
Zongolica, Veracruz de Ignacio de la Llave
clave geoestadística 30201**

Ubicación geográfica	Coordenadas y altitud	Colindancias	Otros datos
	Entre los paralelos 18° 32' y 18° 47' de latitud norte; los meridianos 96° 50' y 97° 02' de longitud oeste; altitud entre 100 y 2 000 m.	Colinda al norte con los municipios de Tequila, Naranjal, Coetzala, Omealca y Tezonapa; al este con el municipio de Tezonapa; al sur con el municipio de Tezonapa, el estado de Puebla y los municipios de Tehuipango y Mixtla de Altamirano; al oeste con los municipios de Mixtla de Altamirano, Texhuacán, Los Reyes y Tequila.	Ocupa el 0.39% de la superficie del estado. Cuenta con 149 localidades y una población total de 41 923 habitantes http://mapserver.inegi.org.mx/mgn2k/ ; resultado del censo 2010.

Fisiografía	Provincia	Subprovincia	Sistemas de topofomas
	Sierra Madre del Sur (100%)	Sierras Orientales (100%)	Sierra de cumbres tendidas (91.54%), Sierra baja (4.82%) y Valle de laderas tendidas (3.64%)

Clima	Rango de temperatura	Rango de precipitación	Clima
	14 – 26°C	2 400 – 3 100 mm	Semicálido húmedo con lluvias todo el año (44.32%), cálido húmedo con abundantes lluvias en verano (30.24%), semicalido húmedo con abundantes lluvias en verano (19.71%), templado húmedo con abundantes lluvias en verano (4.54%) y cálido húmedo con lluvias todo el año (1.19%)

Geología	Periodo	Roca	Sitios de interés
	Cretácico (95.30%) y Jurásico (4.13%)	Sedimentaria: caliza (58.90%), lutita (36.41%) y lutita-arenisca (3.96%) Suelo: aluvial (0.16%)	No disponible

Nota: el porcentaje faltante corresponde a Zona Urbana con (0.57%).

Edafología	Suelo dominante
	Luvisol (39.21%), Acrisol (33.80%), Leptosol (24.71%) y Regosol(1.71%)

Nota: el porcentaje faltante corresponde a Zona Urbana con (0.57%).

Hidrografía	Región hidrológica	Cuenca	Subcuenca	Corrientes de agua	Cuerpos de agua
	Papaloapan (100%)	R. Papaloapan (100%)	R. Petlapa (85.78%) y R. Blanco (14.22%)	Perennes: Tonto, Popocatepetl y Apatlahuaya Intermitente: Moyotepec	No disponible

Uso del suelo y vegetación	Uso del suelo	Vegetación
	Agricultura (40.46%) y zona urbana (0.57%)	Selva (42.64%), bosque (16.04%) y pastizal (0.29%)

Uso potencial de la tierra	Agrícola	Pecuario
	No apta para la agricultura (100%)	No apta para uso pecuario (100%)

Zona urbana	La zona urbana está creciendo sobre rocas sedimentarias del Cretácico, en sierra de cumbres tendidas; sobre áreas donde originalmente había suelo denominado Luvisol; tiene clima templado húmedo con abundantes lluvias en verano y semicálido húmedo con lluvias todo el año y está creciendo sobre terrenos previamente ocupados por bosque y pastizal.
--------------------	--

Zonas arqueológicas y monumentos históricos	2 iglesias el Calvario fundada en 1526, y la Parroquia de San Francisco de Asís, zona arqueológica de Tecuapa que fue saqueada y casi no hay vestigios de una pirámide, ex haciendas de Tlanecpaquila, Coyametla y Porvenir, en este último ya solo quedan ruinas, el cristo del cerro Cinco flores.
--	--

Fuente: www.inafed.gob.mx/wb2/ELOCAL/ELOC Enciclopedia

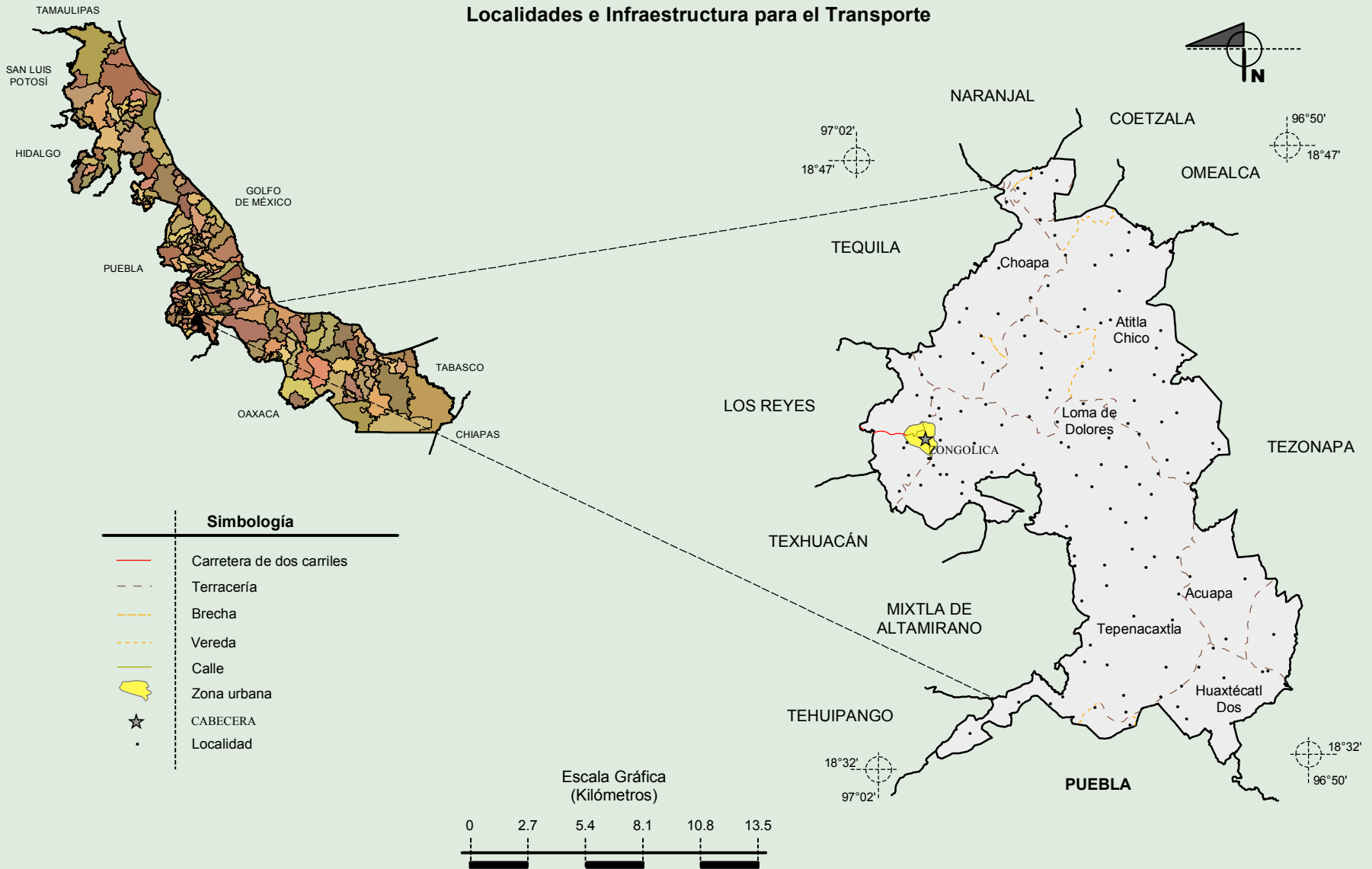
Hablantes de lengua indígena	Dialecto	Número de personas
	Náhuatl, Mixteca, Mazateco, Zapoteca, Zoque y No especificado	26251

Fuente: INEGI. Veracruz de Ignacio de la Llave. *II Censo de Población y Vivienda, 2005. Tabulados básicos*

Cultura popular	Artesanías	Gastronomía	Música
	En los mercados se encuentran tejidos de lana tenidos con colores, vegetales, fajas de seda, ollas, comales, vasijas, etc.	Guisado de Quelites: quelites blancos, chile y especias. Tepaya: frijol asado y molido, picante, hoja de aguacate y manteca de cerdo. Texmole: pollo, chile, masa, jitomate, epazote.	No disponible

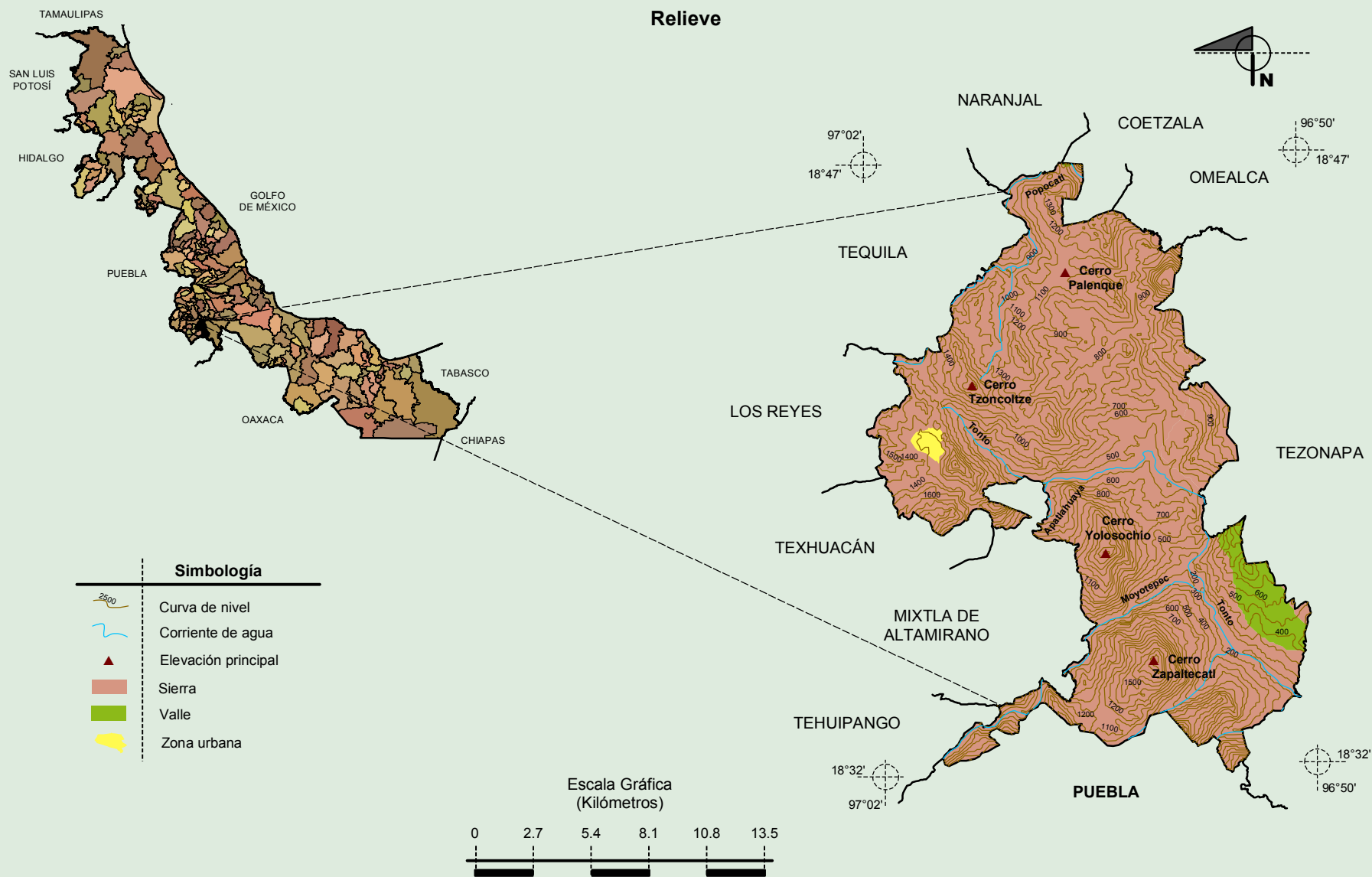
Fuente: www.inafed.gob.mx/wb2/ELOCAL/ELOC_Enciclopedia

Compendio de información geográfica municipal de los Estados Unidos Mexicanos Zongolica, Veracruz de Ignacio de la Llave



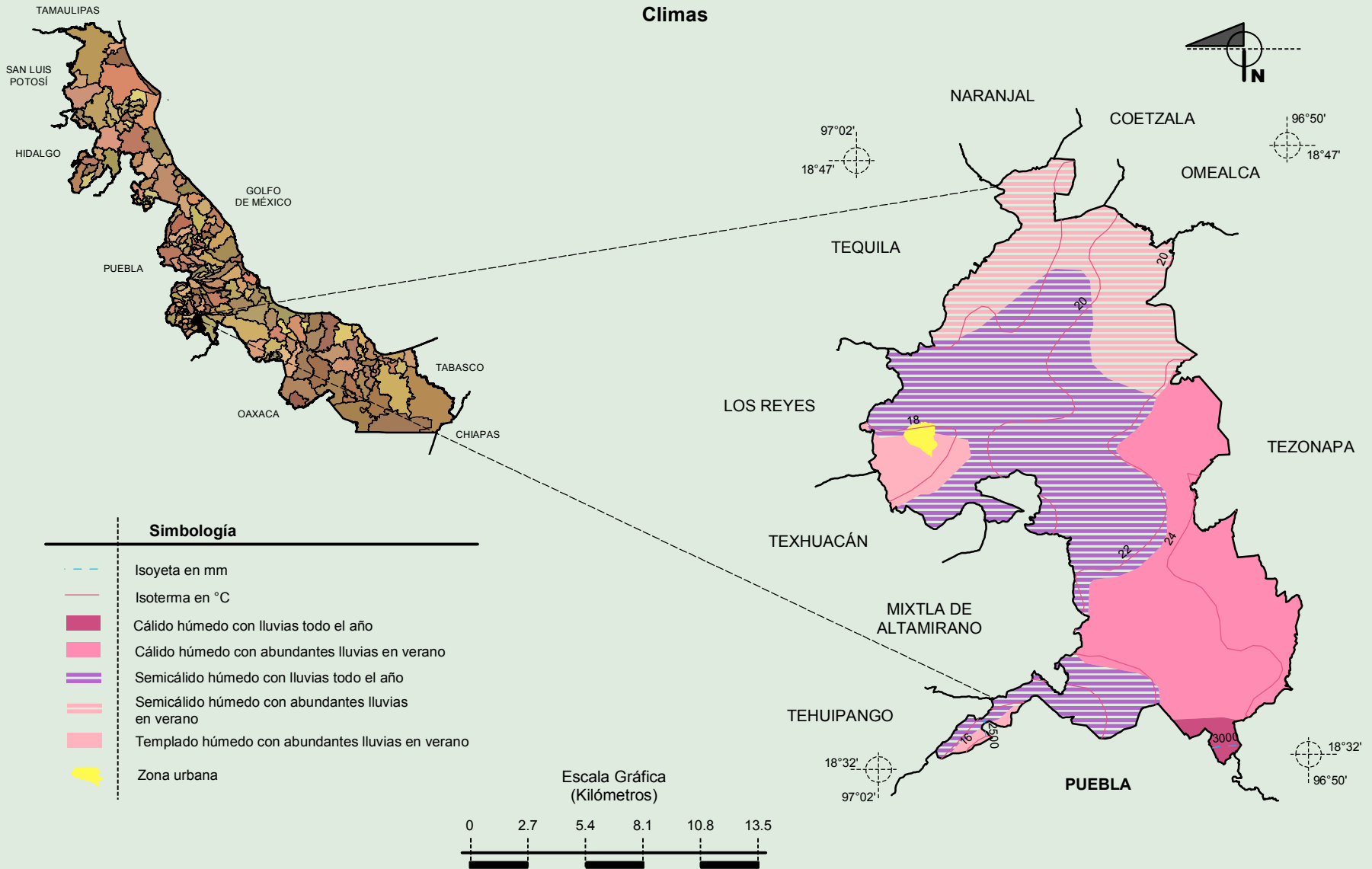
Fuente: INEGI. *Marco Geoestadístico 2010, versión 4.3.*
INEGI. Información Topográfica Digital Escala 1:250 000 serie III.

Compendio de información geográfica municipal de los Estados Unidos Mexicanos Zongolica, Veracruz de Ignacio de la Llave



Fuente: INEGI. *Marco Geoestadístico 2010, versión 4.3.*
 INEGI. Información Topográfica Digital Escala 1:250 000 serie III.
 INEGI. Continuo Nacional del Conjunto de Datos Geográficos de la Carta Fisiográfica 1:1 000 000, serie I.
 INEGI-CONAGUA. 2007. Mapa de la Red Hidrográfica Digital de México escala 1:250 000. México.

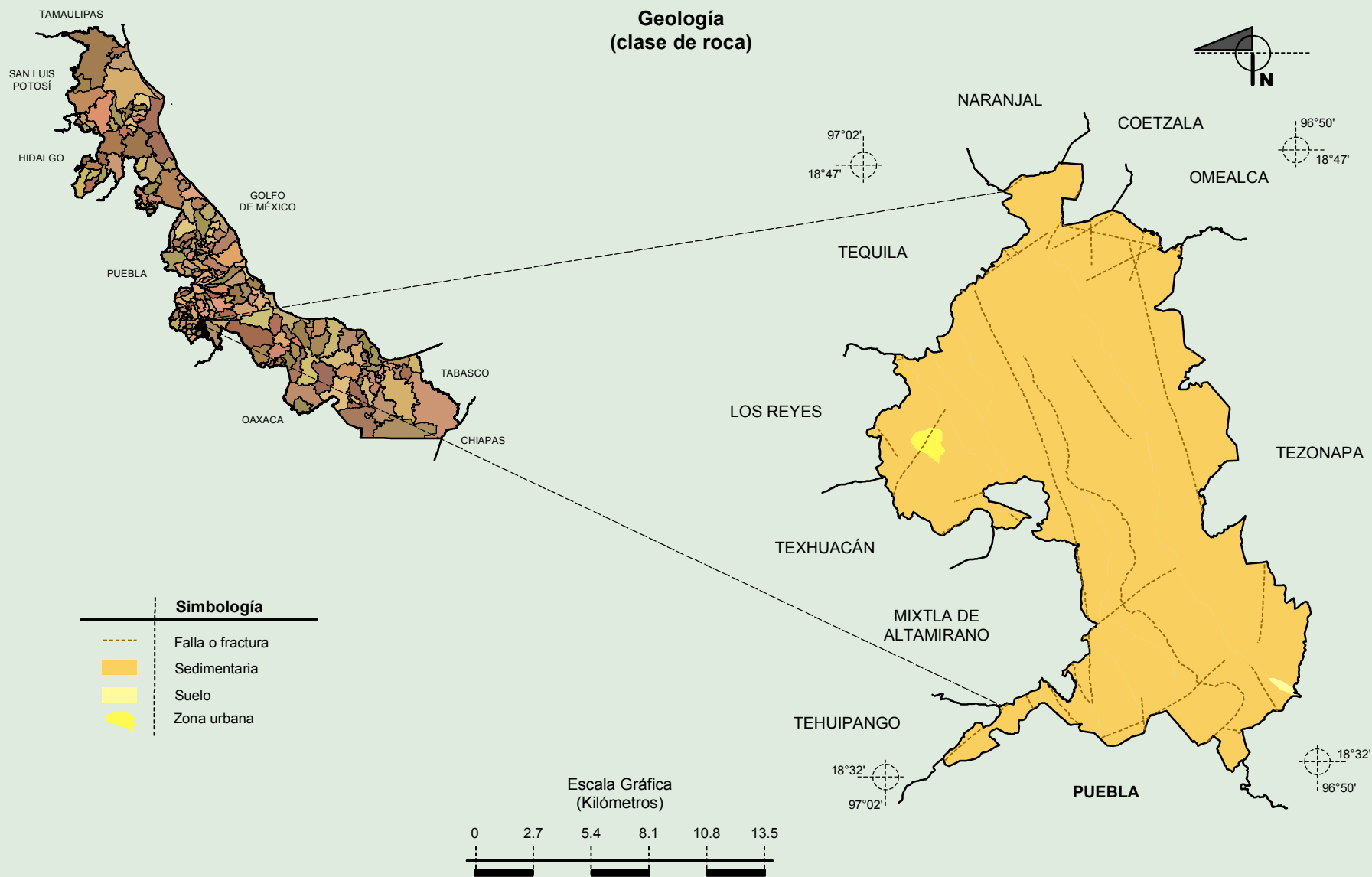
Compendio de información geográfica municipal de los Estados Unidos Mexicanos Zongolica, Veracruz de Ignacio de la Llave



Fuente: INEGI. *Marco Geoestadístico 2010, versión 4.3.*

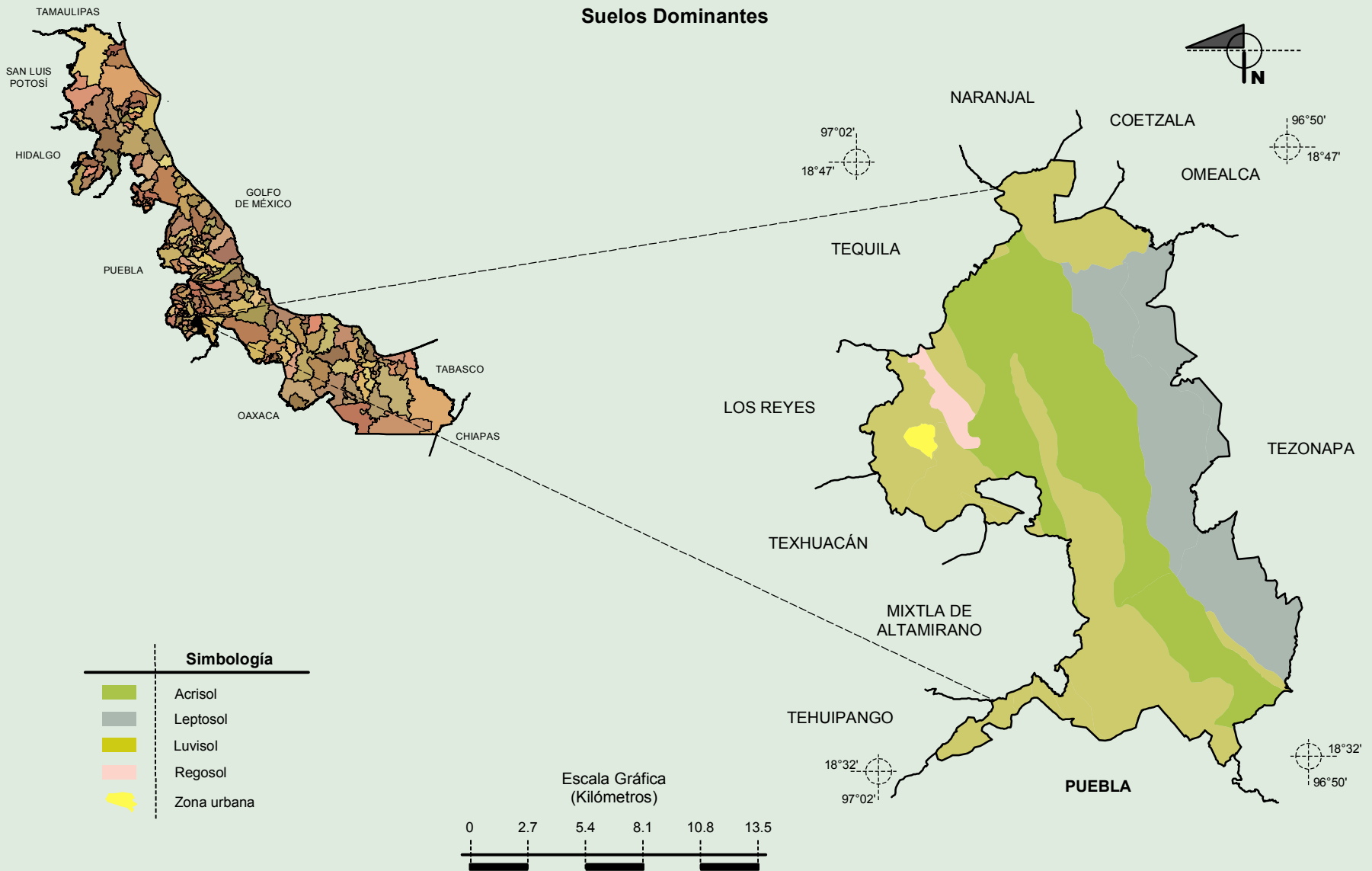
INEGI. Continuo Nacional del Conjunto de Datos Geográficos de las Cartas de Climas, Precipitación Total Anual y Temperatura Media Anual 1:1 000 000, serie I.

**Compendio de información geográfica municipal de los Estados Unidos Mexicanos
Zongolica, Veracruz de Ignacio de la Llave**



Fuente: INEGI. *Marco Geoestadístico 2010, versión 4.3.*
INEGI. Continuo Nacional del Conjunto de Datos Geográficos de la Carta Geológica 1:250 000, serie I.

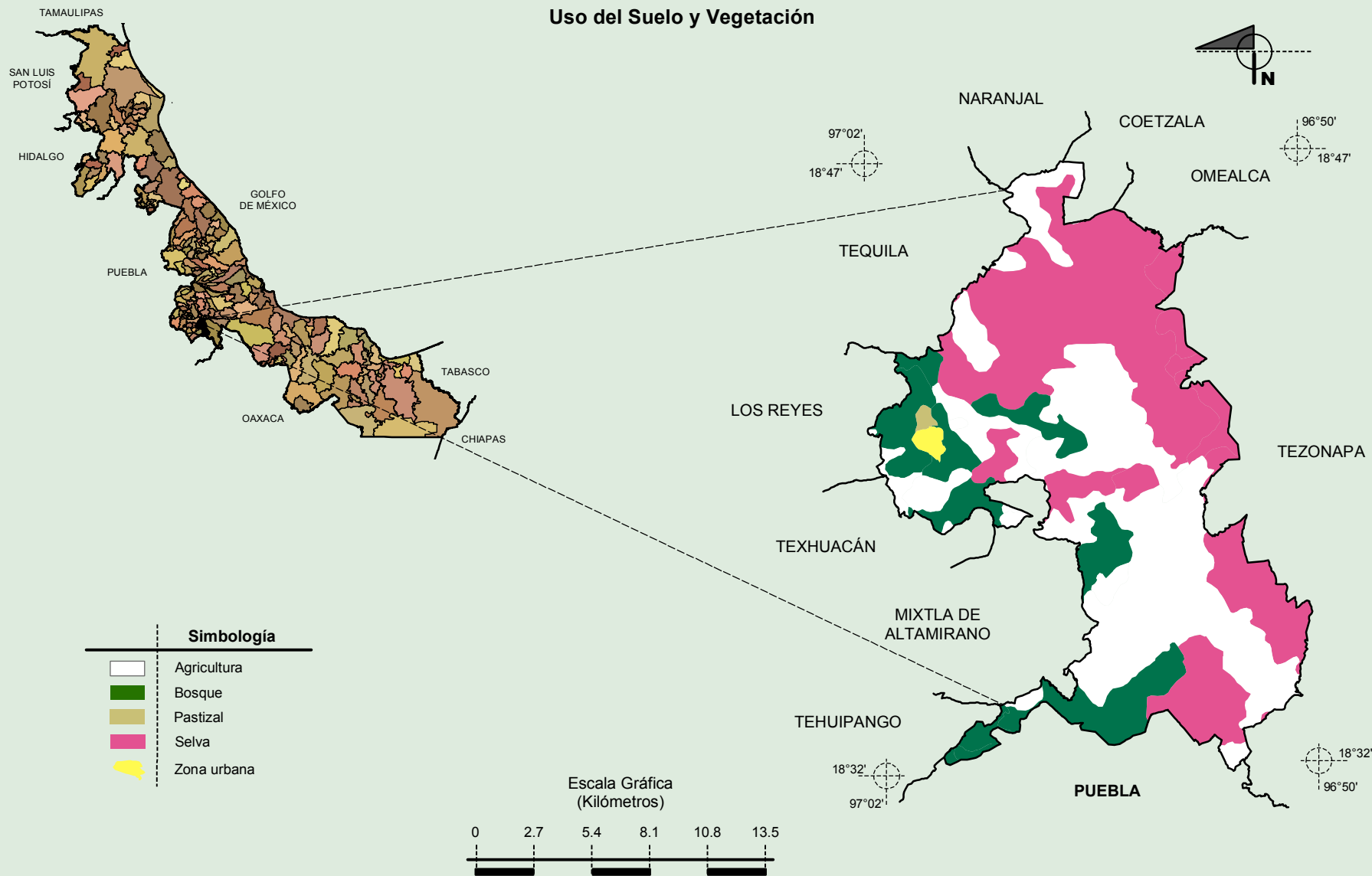
Compendio de información geográfica municipal de los Estados Unidos Mexicanos Zongolica, Veracruz de Ignacio de la Llave



Fuente: INEGI. *Marco Geoestadístico 2010, versión 4.3.*
INEGI. Conjunto de Datos Vectorial Edafológico, Escala 1:250 000, Serie II (Continuo Nacional).

**Compendio de información geográfica municipal de los Estados Unidos Mexicanos
Zongolica, Veracruz de Ignacio de la Llave**

Uso del Suelo y Vegetación



Fuente: INEGI. *Marco Geoestadístico 2010, versión 4.3.*
INEGI. Conjunto de Datos Vectoriales de Uso del Suelo y Vegetación Serie III Escala 1:250 000.