



# Compendio de información geográfica municipal 2010

## Agua Dulce

### Veracruz de Ignacio de la Llave



## Compendio de información geográfica municipal de los Estados Unidos Mexicanos Agua Dulce, Veracruz de Ignacio de la Llave clave geoestadística 30204

Ubicación geográfica	Coordenadas y altitud	Colindancias	Otros datos
	Entre los paralelos 17° 58' y 18° 13' de latitud norte; los meridianos 94° 03' y 94° 17' de longitud oeste; altitud entre 10 y 200 m.	Colinda al norte con el municipio de Coatzacoalcos, el Golfo de México y el estado de Tabasco; al este con el estado de Tabasco; al sur con el estado de Tabasco y los municipios de Las Choapas y Moloacán; al oeste con los municipios de Moloacán y Coatzacoalcos.	Ocupa el 0.52% de la superficie del estado. Cuenta con 98 localidades y una población total de 46 010 habitantes <a href="http://mapserver.inegi.org/mg/n2k/">http://mapserver.inegi.org/mg/n2k/</a> ; resultado del censo 2010.

Fisiografía	Provincia	Subprovincia	Sistemas de topoformas
	Llanura Costera del Golfo Sur (100%)	Llanuras y Pantanos Tabasqueños (85.22%) y Llanura Costera Veracruzana (14.78%)	Llanura aluvial costera inundable (80.27%), Llanura aluvial con lomerío (13.82%), Llanura aluvial costera con dunas y salinas (5.91%)

Clima	Rango de temperatura	Rango de precipitación	Clima
	25 – 27°C	50 – 70 mm	Cálido húmedo con abundantes lluvias en verano (100%)

Geología	Periodo	Roca	Sitios de interés
	Neógeno (70.70%) y Cuaternario (22.80%)	Sedimentaria: arenisca (70.71%) Suelo: aluvial (10.59%), eólico (1.91%), palustre (10.29%)	Campos petroleros

*Nota: el porcentaje faltante corresponde a Zona Urbana con (4.51%) y Cuerpos de Agua con (1.99%).*

Edafología	Suelo dominante
	Cambisol (71.45%), Vertisol (11.11%), Gleysol (8.92%) y Arenosol (1.44%)

*Nota: el porcentaje faltante corresponde a Zona Urbana con (4.51%) y Cuerpos de Agua con (1.99%) y NA con (0.58%) .*

	Región hidrológica	Cuenca	Subcuenca	Corrientes de agua	Cuerpos de agua
<b>Hidrografía</b>	Coatzacoalcos (100%)	R. Tonalá y L. del Carmen y Machona (99.47%) y R. Coatzacoalcos (0.53%)	R. Tonalá (85.82%), R. Tancochapa Bajo (13.65%) y R. Coatzacoalcos (0.53%)	Perennes: Agua Dulce, El Burro, El Gavilán, Tancochapa y Tonalá	Perennes (1.99%): Tonalá y Tortuguero

<b>Uso del suelo y vegetación</b>	Uso del suelo	Vegetación
	Agricultura (13.83%) y zona urbana (4.51%)	Pastizal (70.50%), selva (5.48%), popal (1.66%) y manglar (1.45%)

Nota: el porcentaje faltante corresponde a Cuerpos de Agua con (1.99%) y NA (0.58%).

<b>Uso potencial de la tierra</b>	Agrícola	Pecuario
	Para la agricultura mecanizada continua (49.66%) Para la agricultura mecanizada estacional (8.85%) Para la agricultura con tracción animal continua (4.81%) Para la agricultura manual continua (21.04%) No apta para la agricultura (15.64%)	Para el establecimiento de praderas cultivadas con maquinaria agrícola (49.66%) Para el establecimiento de praderas cultivadas con tracción animal (4.81%) Para el aprovechamiento de la vegetación de pastizal (23.68%) Para el aprovechamiento de la vegetación natural diferente del pastizal (6.22%) No apta para uso pecuario (15.63%)

<b>Zona urbana</b>	La zona urbana está creciendo sobre rocas sedimentarias del Néogeno y suelo aluvial del Cuaternario, en llanura aluvial costera inundable; sobre áreas donde originalmente había suelos denominados Cambisol; tiene clima cálido húmedo con abundantes lluvias en verano, y está creciendo sobre terrenos previamente ocupados por pastizales.
--------------------	--

<b>Zonas arqueológicas y monumentos históricos</b>	Se cuenta con cinco monumentos históricos dedicados a las memorias de José María Morelos, Emiliano Zapata, Benito Juárez G., general Lázaro Cárdenas y un monumento a la madre.
--	---

Fuente: [www.inafed.gob.mx/wb2/ELOCAL/ELOC\\_Enciclopedia](http://www.inafed.gob.mx/wb2/ELOCAL/ELOC_Enciclopedia)

<b>Hablantes de lengua indígena</b>	Dialecto	Número de personas
	Zapoteca, Mixteca, Zoque, Náhuatl, Maya, Mixe, Chol, Chontal de Tabasco, Totonaca, Otomí, Chontal, Tzeltal, Popoluca, Mazateco, Mazahua y No especificado	357

Fuente: INEGI. Veracruz de Ignacio de la Llave. II Censo de Población y Vivienda, 2005. Tabulados básicos

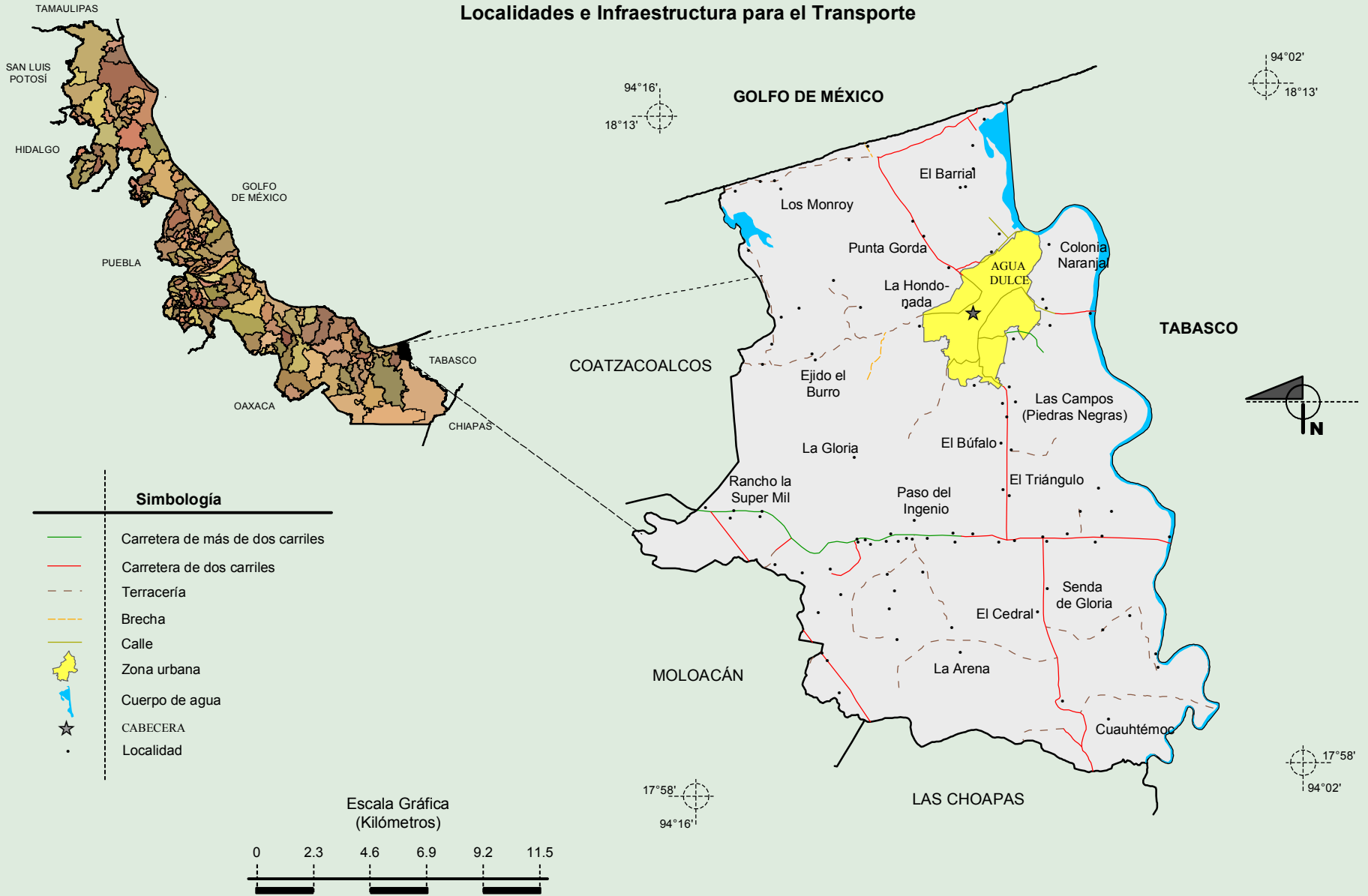
<b>Cultura popular</b>	Artesanías	Gastronomía	Música
	No disponible	No disponible	Son típicos de la región los sones jarochos.

Fuente: [www.inafed.gob.mx/wb2/ELOCAL/ELOC\\_Enciclopedia](http://www.inafed.gob.mx/wb2/ELOCAL/ELOC_Enciclopedia)

**Compendio de información geográfica municipal de los Estados Unidos Mexicanos  
 Agua Dulce, Veracruz de Ignacio de la Llave**

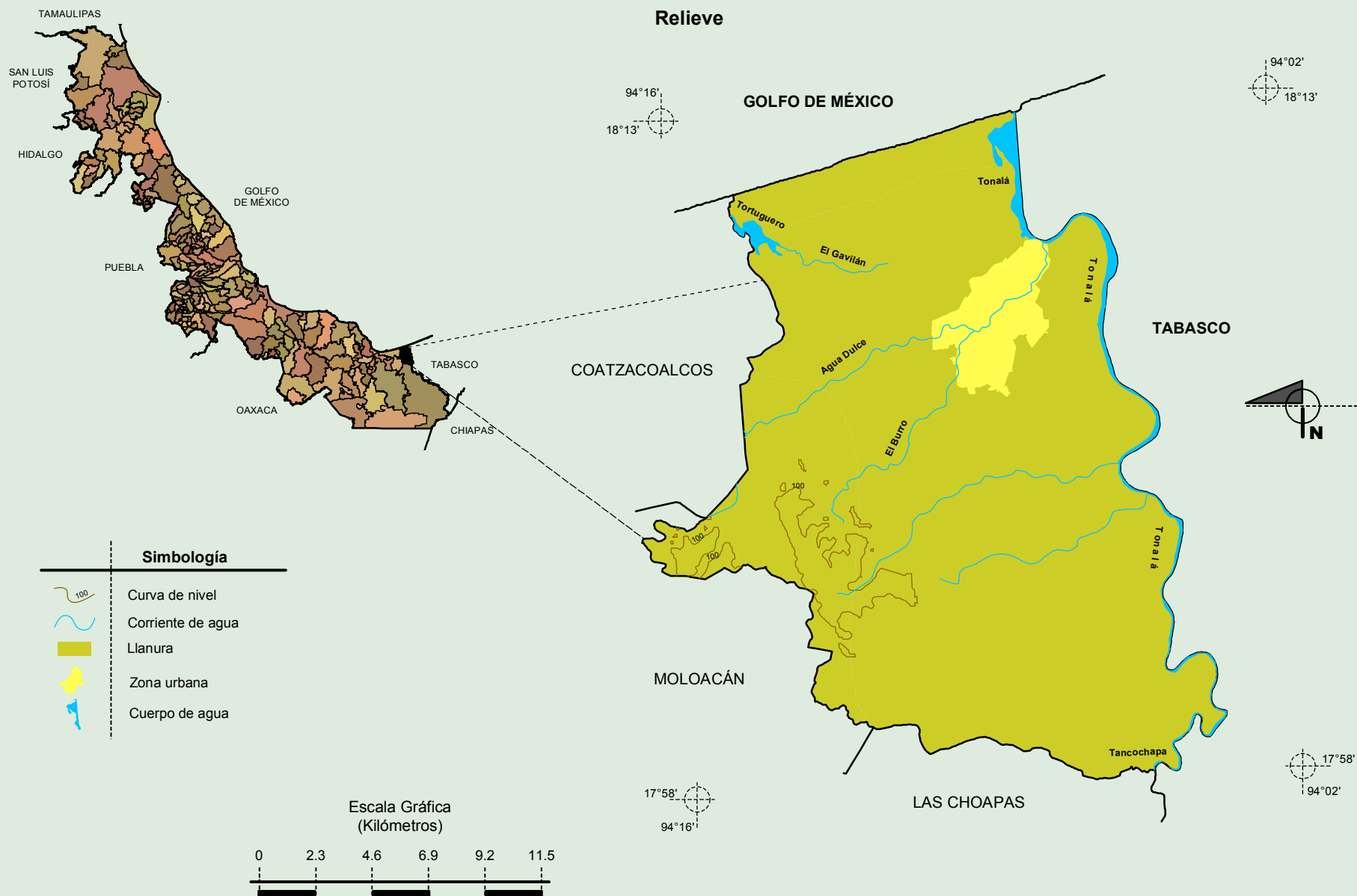
INEGI. Compendio de información geográfica municipal 2010. Agua Dulce, Veracruz de Ignacio de la Llave. 2010

**Localidades e Infraestructura para el Transporte**



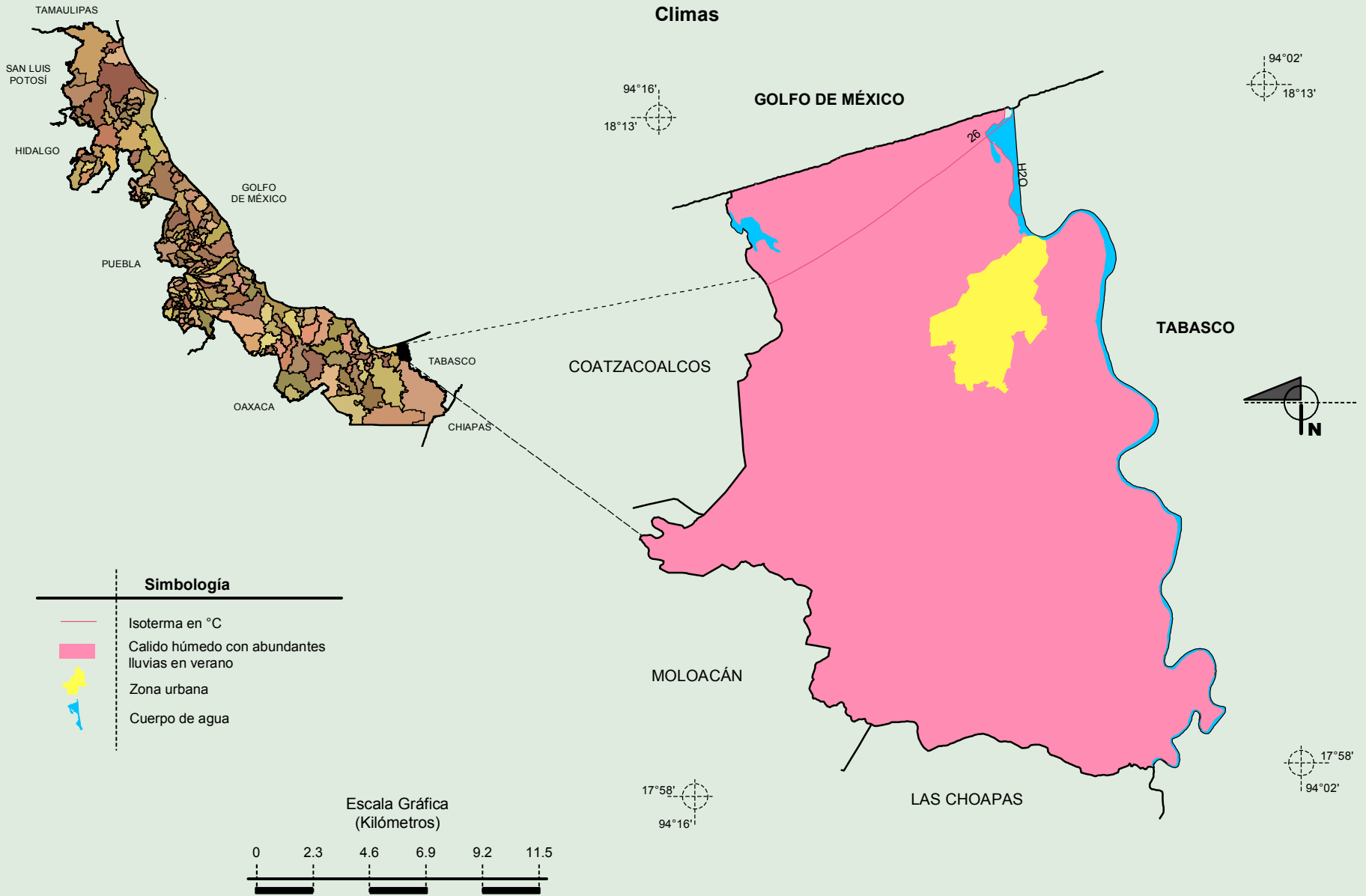
Fuente: INEGI. *Marco Geoestadístico 2010, versión 4.3.*  
 INEGI. Información Topográfica Digital Escala 1:250 000 serie II y III.

**Compendio de información geográfica municipal de los Estados Unidos Mexicanos  
 Agua Dulce, Veracruz de Ignacio de la Llave**



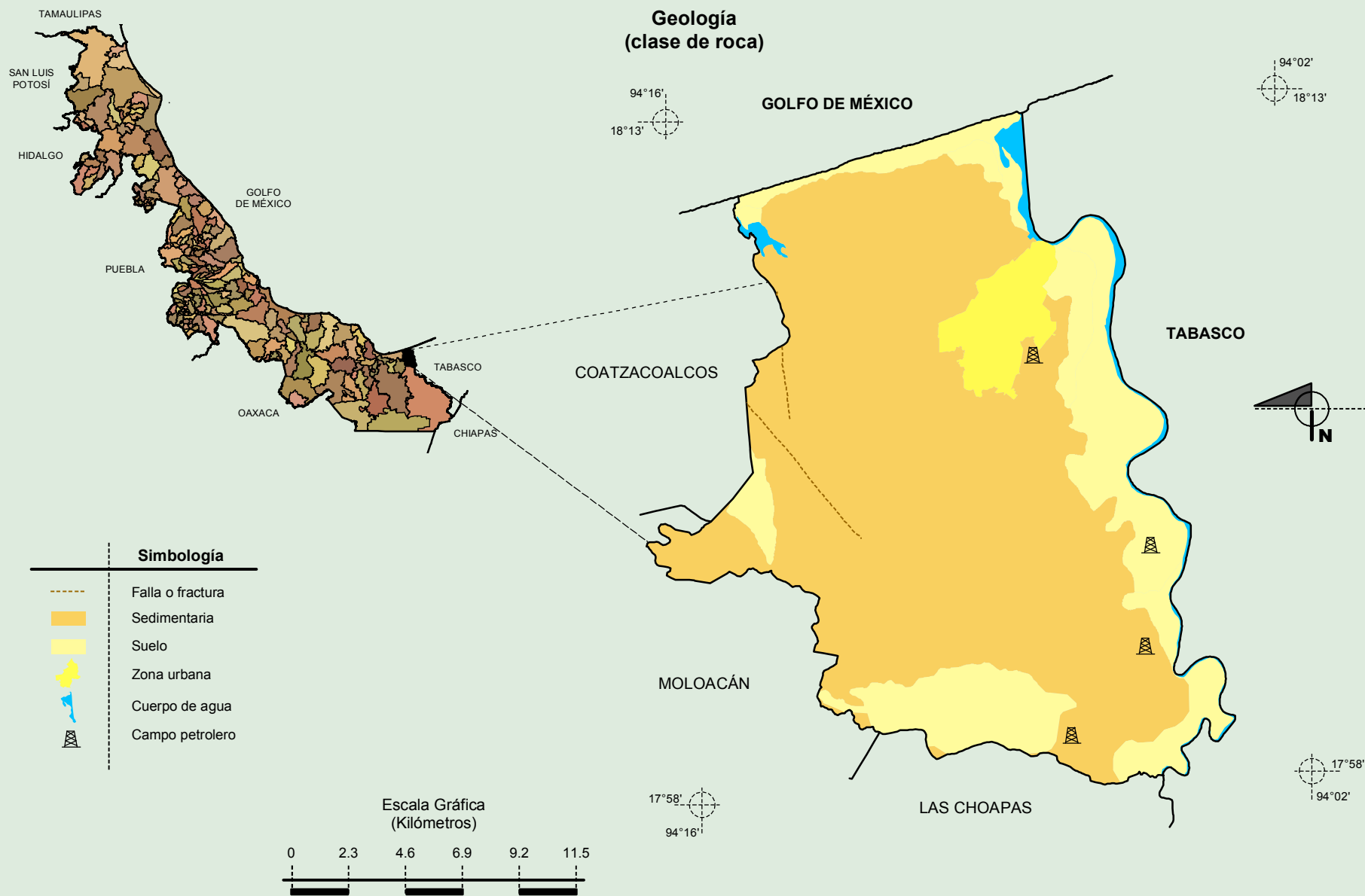
Fuente: INEGI. *Marco Geoestadístico 2010, versión 4.3.*  
 INEGI. Información Topográfica Digital Escala 1:250 000 serie II y III.  
 INEGI. Continuo Nacional del Conjunto de Datos Geográficos de la Carta Fisiográfica 1:1 000 000, serie I.  
 INEGI-CONAGUA. 2007. Mapa de la Red Hidrográfica Digital de México escala 1:250 000. México.

**Compendio de información geográfica municipal de los Estados Unidos Mexicanos  
 Agua Dulce, Veracruz de Ignacio de la Llave**



Fuente: INEGI. *Marco Geoestadístico 2010, versión 4.3.*  
 INEGI. Información Topográfica Digital Escala 1:250 000 serie II.  
 INEGI. Continuo Nacional del Conjunto de Datos Geográficos de las Cartas de Climas y Temperatura Media Anual 1:1 000 000, serie I.

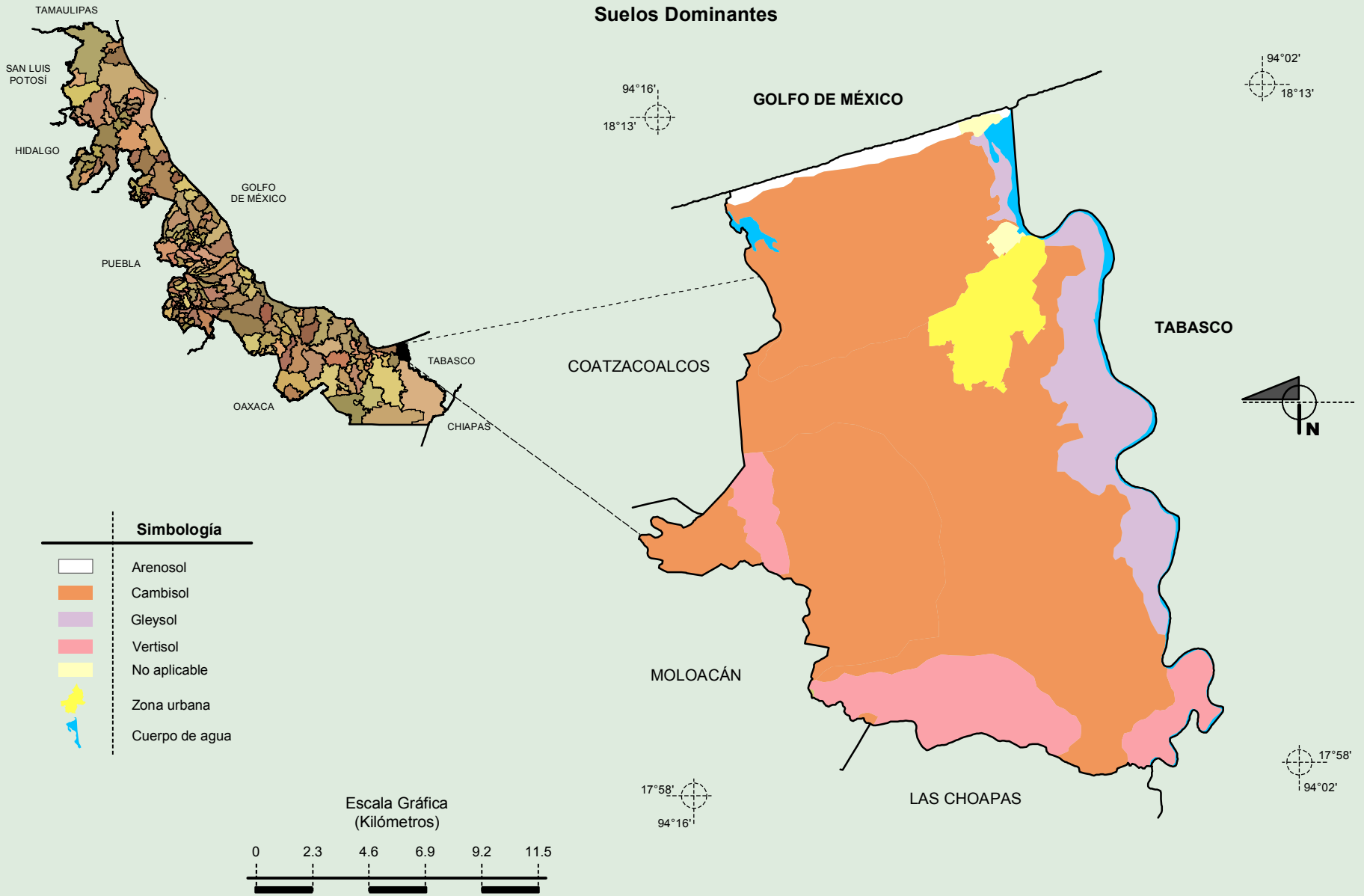
**Compendio de información geográfica municipal de los Estados Unidos Mexicanos  
 Agua Dulce, Veracruz de Ignacio de la Llave**



Fuente: INEGI. *Marco Geoestadístico 2010, versión 4.3.*  
 INEGI. Información Topográfica Digital Escala 1:250 000 serie II.  
 INEGI. Continuo Nacional del Conjunto de Datos Geográficos de la Carta Geológica 1:250 000, serie I.

**Compendio de información geográfica municipal de los Estados Unidos Mexicanos  
 Agua Dulce, Veracruz de Ignacio de la Llave**

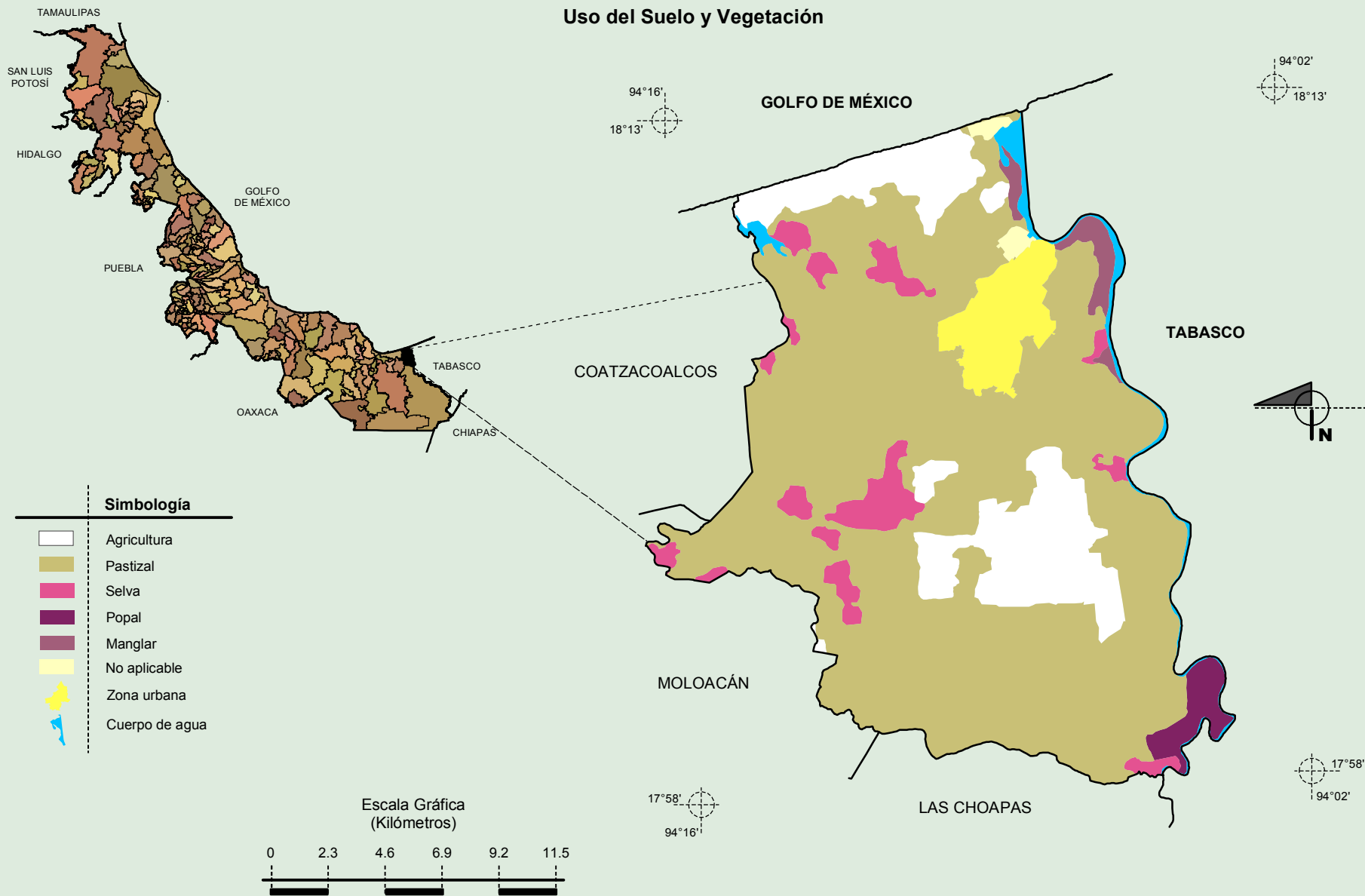
**Suelos Dominantes**



Fuente: INEGI. *Marco Geoestadístico 2010, versión 4.3.*  
 INEGI. Información Topográfica Digital Escala 1:250 000 serie II.  
 INEGI. Conjunto de Datos Vectorial Edafológico, Escala 1:250 000, Serie II (Continuo Nacional).

**Compendio de información geográfica municipal de los Estados Unidos Mexicanos  
 Agua Dulce, Veracruz de Ignacio de la Llave**

**Uso del Suelo y Vegetación**



Fuente: INEGI. *Marco Geoestadístico 2010, versión 4.3.*  
 INEGI. Información Topográfica Digital Escala 1:250 000 serie II.  
 INEGI. Conjunto de Datos Vectoriales de Uso del Suelo y Vegetación Serie III Escala 1:250 000.