



# Compendio de información geográfica municipal 2010

El Higo

Veracruz de Ignacio de la Llave



**Compendio de información geográfica municipal de los  
Estados Unidos Mexicanos  
El Higo, Veracruz de Ignacio de la Llave  
clave geoestadística 30205**

Ubicación geográfica	Coordenadas y altitud	Colindancias	Otros datos
	Entre los paralelos 21° 39' y 21° 54' de latitud norte; los meridianos 98° 18' y 98° 35' de longitud oeste; altitud entre 10 y 70 m	Colinda al norte con el estado de San Luis Potosí y el municipio de Pánuco; al este con los municipios de Pánuco y Tempoal; al sur con el municipio de Tempoal; al oeste con el municipio de Tempoal, con el estado de San Luis Potosí y el municipio de Pánuco.	Ocupa el 0.54 % de la superficie del estado. Cuenta con 173 localidades y una población total de 19 128 habitantes <a href="http://mapserver.inegi.org.mx/mgn2k/">http://mapserver.inegi.org.mx/mgn2k/</a> ; resultado del censo 2010.

Fisiografía	Provincia	Subprovincia	Sistemas de topofomas
	Llanura Costera del Golfo Norte (100%)	Llanuras y Lomeríos (100%)	Valle con llanuras (64.04%) y Lomerío típico (35.96%)

Clima	Rango de temperatura	Rango de precipitación	Clima
	24 – 26°C	1 100 – 1 300 mm	Cálido subhúmedo con lluvias en verano, de humedad media (52.58%), cálido subhúmedo con lluvias en verano, de menor humedad (47.42%)

Geología	Periodo	Roca	Sitios de interés
	Paleógeno (55.52%) y Cuaternario (43.22%)	Sedimentaria: lutita (37.83%) y lutita-arenisca (17.69%) Suelo: aluvial (43.22%)	No disponible

*Nota: el porcentaje faltante corresponde a Zona Urbana con (0.71%) y Cuerpos de Agua con (0.55%).*

Edafología	Suelo dominante
	Vertisol (62.48%), Phaeozem (21.13%) y Regosol (15.13%)

*Nota: el porcentaje faltante corresponde a Zona Urbana con (0.71%) y Cuerpos de Agua con (0.55%).*

	Región hidrológica	Cuenca	Subcuenca	Corrientes de agua	Cuerpos de agua
<b>Hidrografía</b>	Pánuco (100%)	R. Moctezuma (76.19%) y R. Pánuco (23.81%)	R. Moctezuma (38.17%), R. Tempoal (38.02%) y R. Chicayan (23.81%)	Perennes: Tempoal y Moctezuma Intermitentes: Santaquitería, Burra Muerta, San Andrés, El Callejón y El Cañón	Perenne (0.55%): Moctezuma

<b>Uso del suelo y vegetación</b>	Uso del suelo	Vegetación
	Agricultura (40.11%) y zona urbana (0.71%)	Pastizal (51.76%), selva (5.40%) y palmar (1.47%)

*Nota: el porcentaje faltante corresponde a Cuerpos de Agua con (0.55%).*

<b>Uso potencial de la tierra</b>	Agrícola	Pecuario
	Para la agricultura mecanizada continua (84.48%) Para la agricultura con tracción animal estacional (14.27%) No apta para la agricultura (1.25%)	Para el establecimiento de praderas cultivadas con maquinaria agrícola (85.04%) Para el aprovechamiento de la vegetación de pastizal (13.71%) No apta para uso pecuario (1.25%)

<b>Zona urbana</b>	La zona urbana está creciendo sobre suelo aluvial del Cuaternario, en valle con llanuras; sobre áreas donde originalmente había suelos denominados Vertisol; tiene clima cálido subhúmedo con lluvias en verano, de humedad media, y está creciendo sobre terrenos previamente ocupados por agricultura.
--------------------	--

<b>Zonas arqueológicas y monumentos históricos</b>	En la parte frontal del parque 1º de Mayo, se encuentra una figura arqueológica la cual se le denomina "El Mono de la Plaza"; mostrando a un jerarca precolombino portando en sus manos un bastón de mando. Cerca de esta población aproximadamente a 3 kilómetros se localiza un cerro en el centro de la comunidad de El Pueblito perteneciente a este municipio, en este lugar se localizan muestras arqueológicas de figuras, juguetes y flautas; mostrando una influencia arqueológica Huasteca y totonaca de esta región.
--	---

Fuente: [www.inafed.gob.mx/wb2/ELOCAL/ELOC\\_Enciclopedia](http://www.inafed.gob.mx/wb2/ELOCAL/ELOC_Enciclopedia)

Hablantes de lengua indígena	Dialecto	Número de personas
	Náhuatl, Huasteco, Totonaca, Purépecha, Otomí y No especificado	218

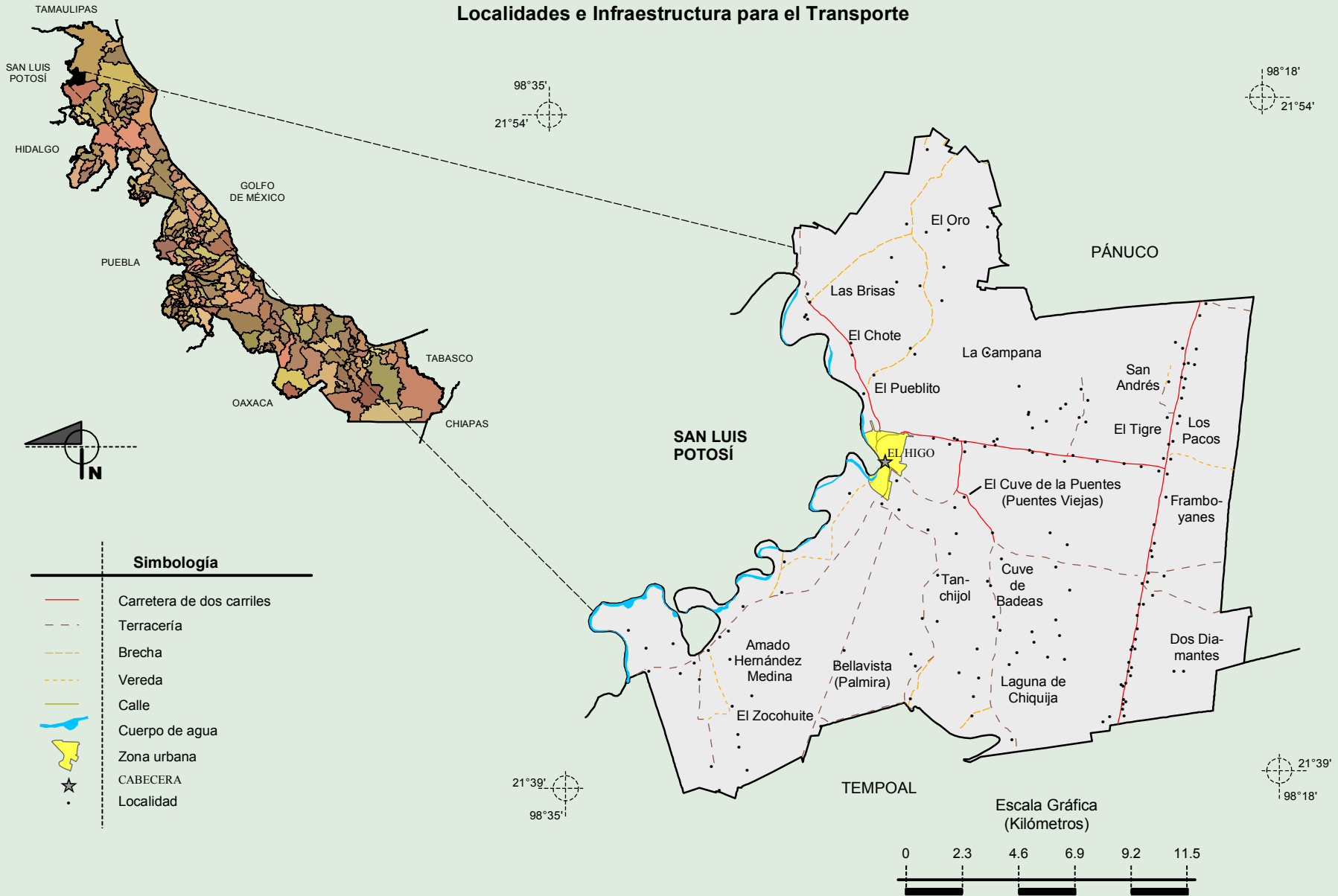
Fuente: INEGI. Veracruz de Ignacio de la Llave. *II Conteo de Población y Vivienda, 2005. Tabulados básicos*

Cultura popular	Artesanías	Gastronomía	Música
	Se realizan bordados y tejidos típicos de esta región Huasteca.	Los principales platillos representativos del municipio son: El zacahuil, bocoles, garnachas o dobladas y enchiladas.	El baile típico es el huapango huasteco al son de la guitarra, jarana y violín. Las danzas autóctonas con bailes referentes a la fertilidad de la tierra de la armonía y la paz a través de zapateados; formando grupos, estos sones son Huastecos.

Fuente: [www.inafed.gob.mx/wb2/ELOCAL/ELOC](http://www.inafed.gob.mx/wb2/ELOCAL/ELOC) Enciclopedia

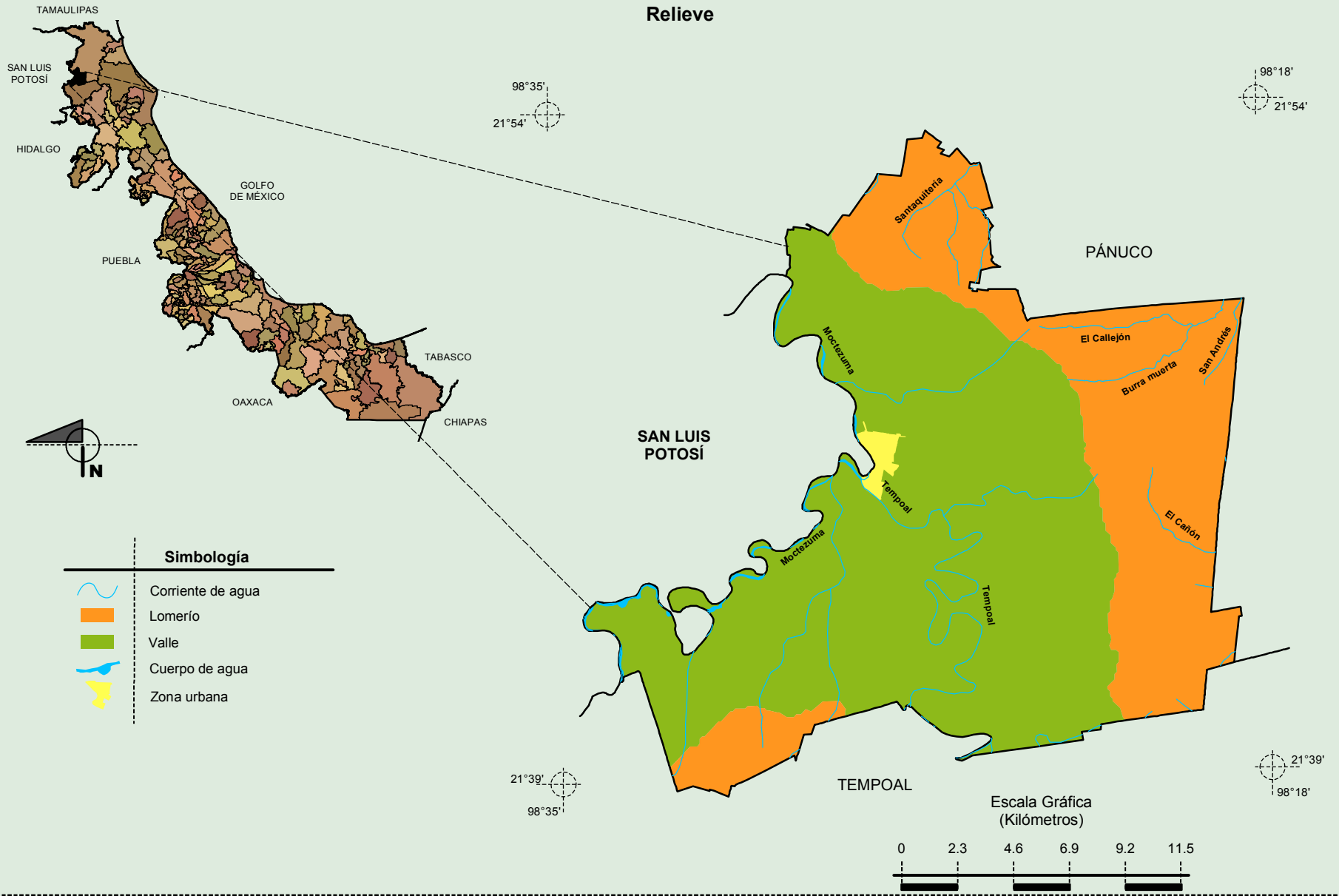
## Compendio de información geográfica municipal de los Estados Unidos Mexicanos El Higo, Veracruz de Ignacio de la Llave

### Localidades e Infraestructura para el Transporte



Fuente: INEGI. *Marco Geoestadístico 2010, versión 4.3.*  
INEGI. Información Topográfica Digital Escala 1:250 000 serie II y III.

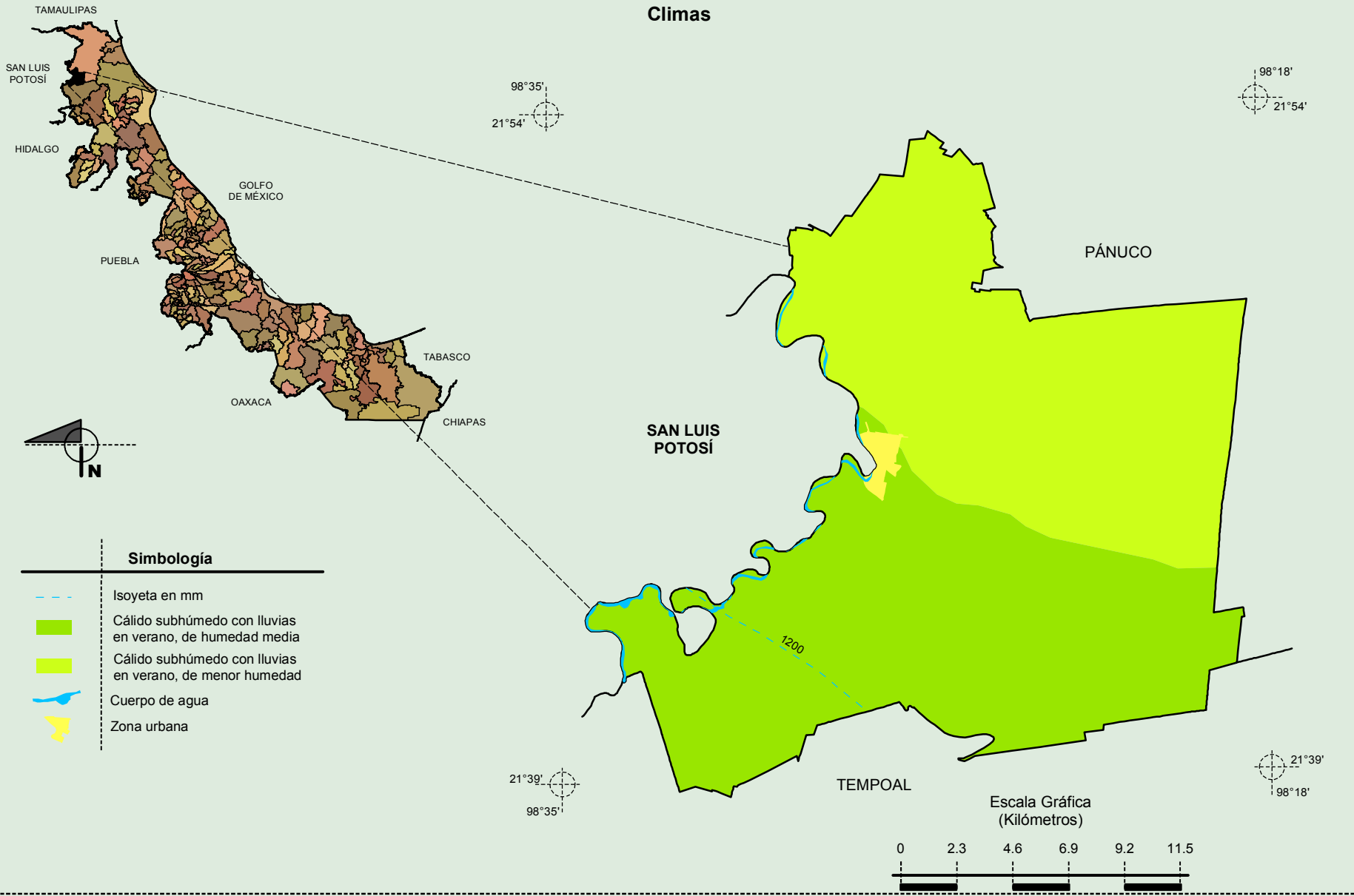
**Compendio de información geográfica municipal de los Estados Unidos Mexicanos**  
**El Higo, Veracruz de Ignacio de la Llave**



Fuente: INEGI. *Marco Geoestadístico 2010, versión 4.3.*  
 INEGI. Información Topográfica Digital Escala 1:250 000 serie II.  
 INEGI. Continuo Nacional del Conjunto de Datos Geográficos de la Carta Fisiográfica 1:1 000 000, serie I.  
 INEGI-CONAGUA. 2007. Mapa de la Red Hidrográfica Digital de México escala 1:250 000. México.

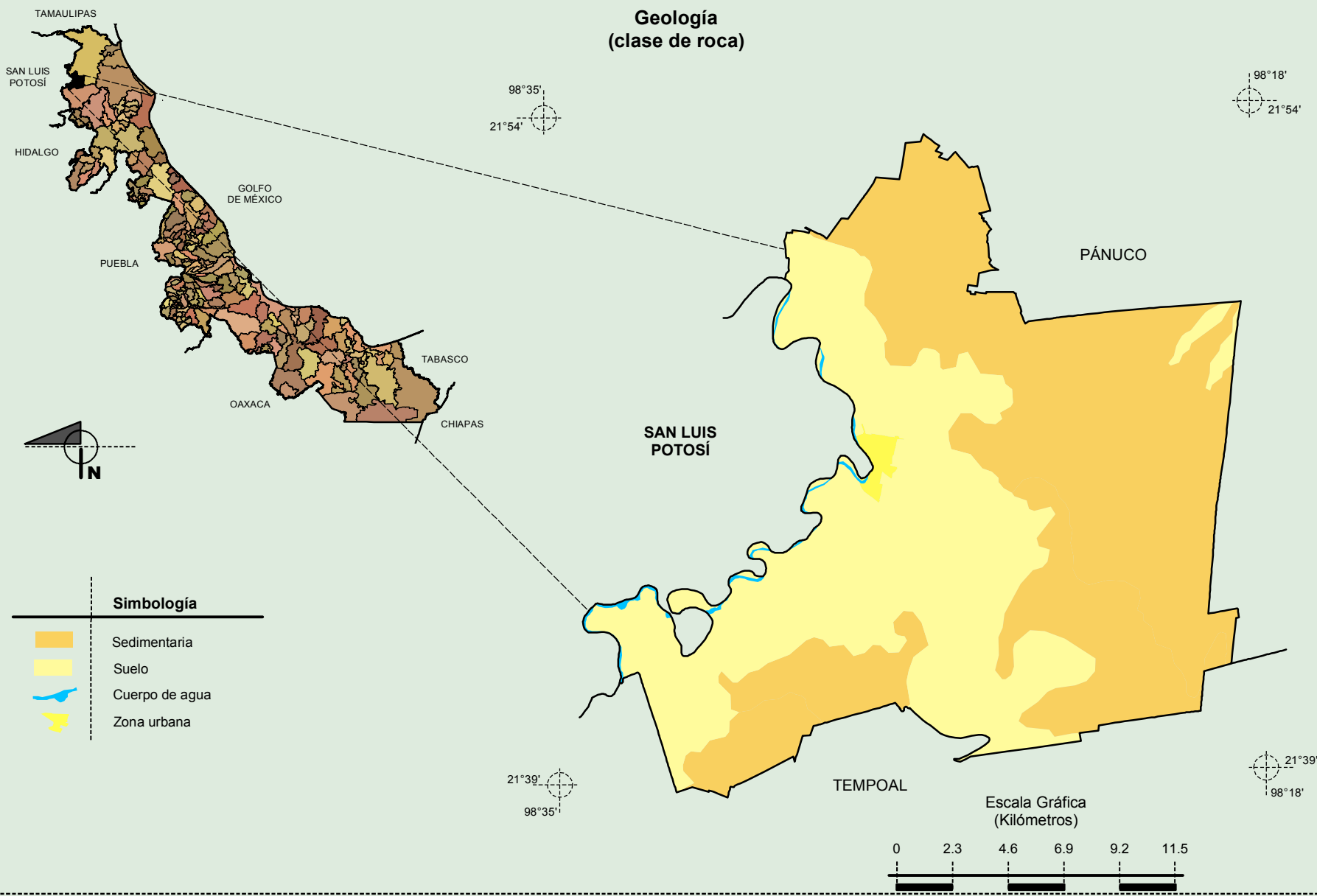
## Compendio de información geográfica municipal de los Estados Unidos Mexicanos El Higo, Veracruz de Ignacio de la Llave

### Climas



Fuente: INEGI. *Marco Geoestadístico 2010, versión 4.3.*  
 INEGI. Información Topográfica Digital Escala 1:250 000 serie II.  
 INEGI. Continuo Nacional del Conjunto de Datos Geográficos de las Cartas de Climas y Precipitación Total Anual 1:1 000 000, serie I.

**Compendio de información geográfica municipal de los Estados Unidos Mexicanos**  
**El Higo, Veracruz de Ignacio de la Llave**

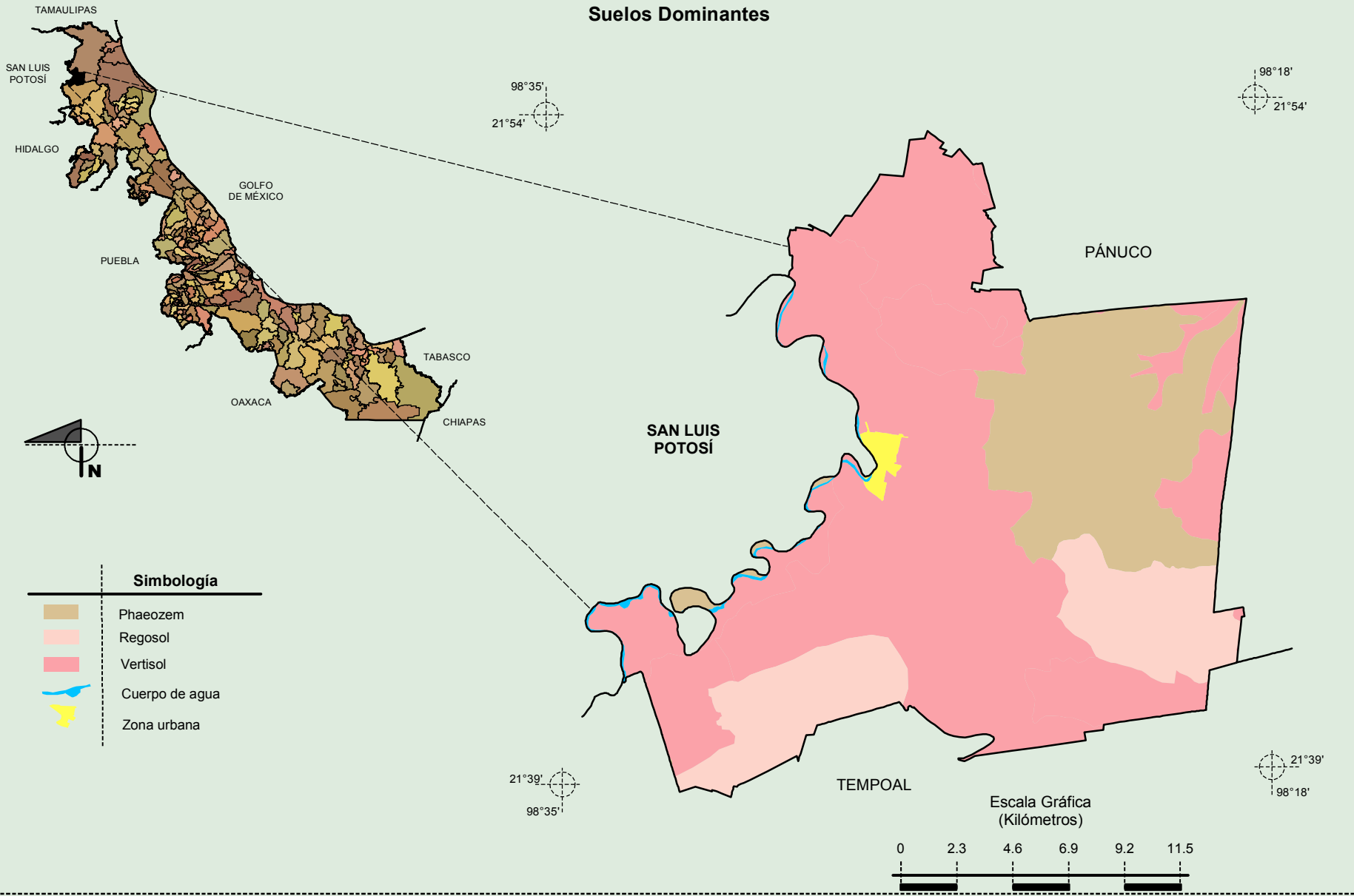


Fuente: INEGI. *Marco Geoestadístico 2010, versión 4.3.*  
 INEGI. Información Topográfica Digital Escala 1:250 000 serie II.  
 INEGI. Continuo Nacional del Conjunto de Datos Geográficos de la Carta Geológica 1:250 000, serie I.



# Compendio de información geográfica municipal de los Estados Unidos Mexicanos El Higo, Veracruz de Ignacio de la Llave

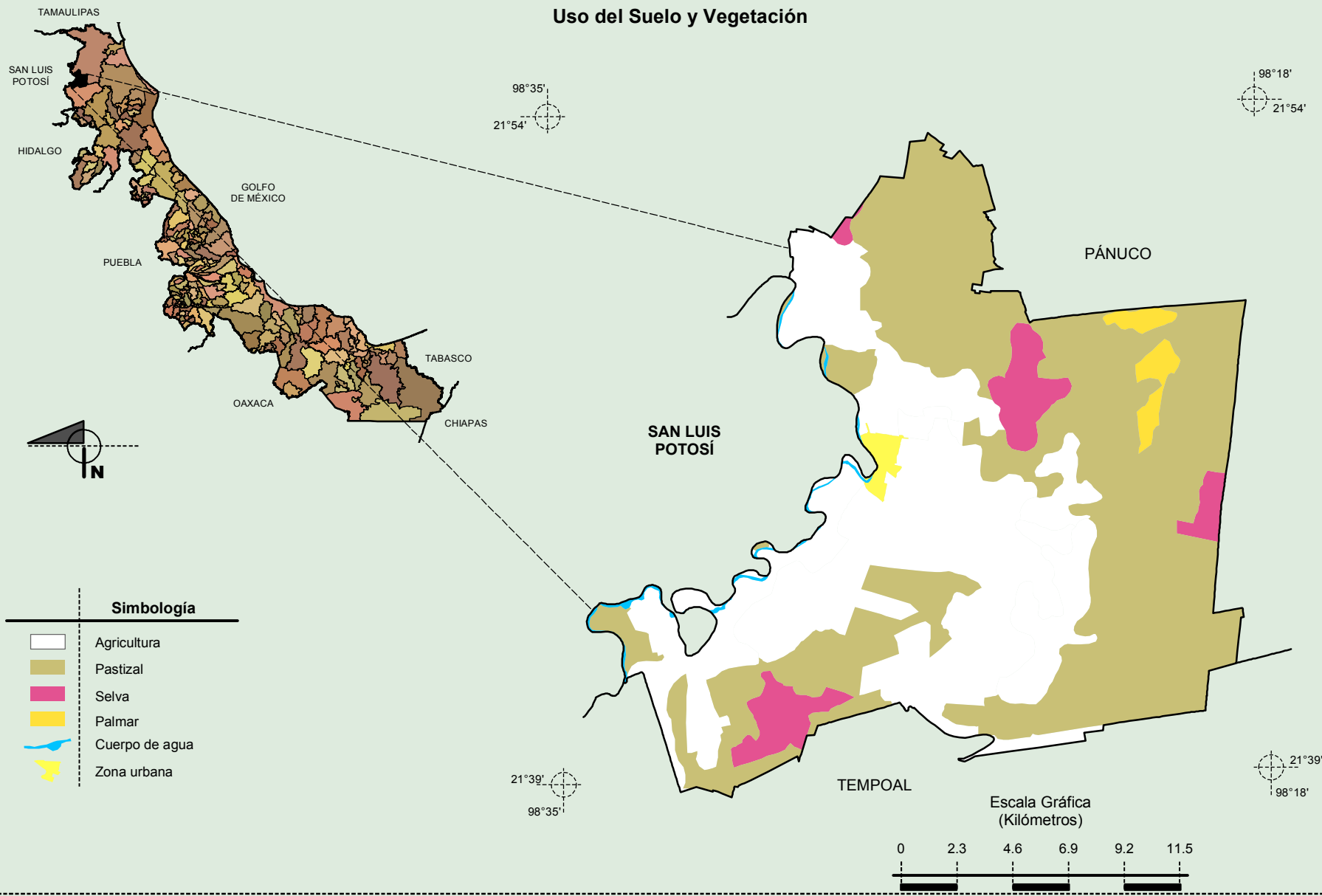
## Suelos Dominantes



Fuente: INEGI. Marco Geoestadístico 2010, versión 4.3.  
INEGI. Información Topográfica Digital Escala 1:250 000 serie II.  
INEGI. Conjunto de Datos Vectorial Edafológico, Escala 1:250 000, Serie II (Continuo Nacional).

**Compendio de información geográfica municipal de los Estados Unidos Mexicanos**  
**El Higo, Veracruz de Ignacio de la Llave**

**Uso del Suelo y Vegetación**



Fuente: INEGI. *Marco Geoestadístico 2010, versión 4.3.*  
 INEGI. Información Topográfica Digital Escala 1:250 000 serie II.  
 INEGI. Conjunto de Datos Vectoriales de Uso del Suelo y Vegetación Serie III Escala 1:250 000.