

Instituto Nacional de Estadística y Geografía



Compendio de información geográfica municipal 2010

Carlos A. Carrillo

Veracruz de Ignacio de la Llave



INSTITUTO NACIONAL
DE ESTADÍSTICA Y GEOGRAFÍA

**Compendio de información geográfica municipal de los
Estados Unidos Mexicanos
Carlos A. Carrillo, Veracruz de Ignacio de la Llave
clave geoestadística 30208**

Ubicación geográfica	Coordenadas y altitud	Colindancias	Otros datos
	Entre los paralelos 18° 15' y 18° 27' de latitud norte; los meridianos 95° 38' y 95° 50' de longitud oeste; altitud entre 10 y 100 m.	Colinda al norte con los municipios de Ixmiquilpan y Amatlán; al este con los municipios de Amatlán y José Azueta; al sur con los municipios de José Azueta y Chacaltianguis; al oeste con los municipios de Chacaltianguis, Cosamaloapan de Carpio e Ixmiquilpan.	Ocupa el 0.34% de la superficie del estado. Cuenta con 86 localidades y una población total de 22 907 habitantes http://mapserver.inegi.org.mx/mg/n2k/ ; resultado del censo 2010.

Fisiografía	Provincia	Subprovincia	Sistemas de topografías
	Llanura Costera del Golfo Sur (100%)	Llanura Costera Veracruzana (100%)	Llanura aluvial costera inundable (100%)

Clima	Rango de temperatura	Rango de precipitación	Clima
	25 – 27°C	1 400 – 1 600 mm	Cálido subhúmedo con lluvias en verano, de humedad media (79.22%) y cálido subhúmedo con lluvias en verano, de mayor humedad (20.78%)

Geología	Periodo	Roca	Sitios de interés
	Cuaternario (72.35%) y Neógeno (21.34%)	Sedimentaria: conglomerado (21.34%) Suelo: aluvial (71.08%) y lacustre (1.27%)	No disponible

Nota: el porcentaje faltante corresponde a Zona Urbana con (2.13%) y Cuerpos de Agua con (4.18%).

Edafología	Suelo dominante
	Gleysol (51.75%) y Phaeozem (41.94%)

Nota: el porcentaje faltante corresponde a Zona Urbana con (2.13%) y Cuerpos de Agua con (4.18%).

	Región hidrológica	Cuenca	Subcuenca	Corrientes de agua	Cuerpos de agua
Hidrografía	Papaloapan (100%)	R. Papaloapan (100%)	R. Blanco (72.05%), R. Obispo (14.49%) y R. Tesechoacán (13.46%)	Perennes	Perennes (4.18%): Laguna del Salado, Papaloapan, El Plan, Plan Jobito, Laguna de Amatepec

Uso del suelo y vegetación	Uso del suelo	Vegetación
	Agricultura (62.74%) y zona urbana (2.13%)	Pastizal (30.02%) y selva (0.93%)

Nota: el porcentaje faltante corresponde a Cuerpos de Agua con (4.18%).

Uso potencial de la tierra	Agrícola	Pecuario
	Para la agricultura mecanizada continua (51.59%) Para la agricultura con tracción animal estacional (41.97%) No apta para la agricultura (6.44%)	Para el establecimiento de praderas cultivadas con maquinaria agrícola (51.59%) Para el aprovechamiento de la vegetación de pastizal (13.57%) Para el aprovechamiento de la vegetación natural diferente del pastizal (28.40%) No apta para uso pecuario (6.44%)

Zona urbana	La zona urbana está creciendo sobre suelo aluvial del Cuaternario, en llanura aluvial costera inundable; sobre áreas donde originalmente había suelos denominados Gleysol; tiene clima cálido subhúmedo con lluvias en verano, de humedad media, y está creciendo sobre terrenos previamente ocupados por agricultura.
--------------------	--

Zonas arqueológicas y monumentos históricos	Cuenta con el monumento a Miguel Alemán Velasco, La estatua de Don Roberto García Loera, La Parroquia de Nuestra Señora del Rosario De Fátima y el puente de San Cristóbal.
--	---

Fuente: www.inafed.gob.mx/wb2/ELOCAL/ELOC Enciclopedia

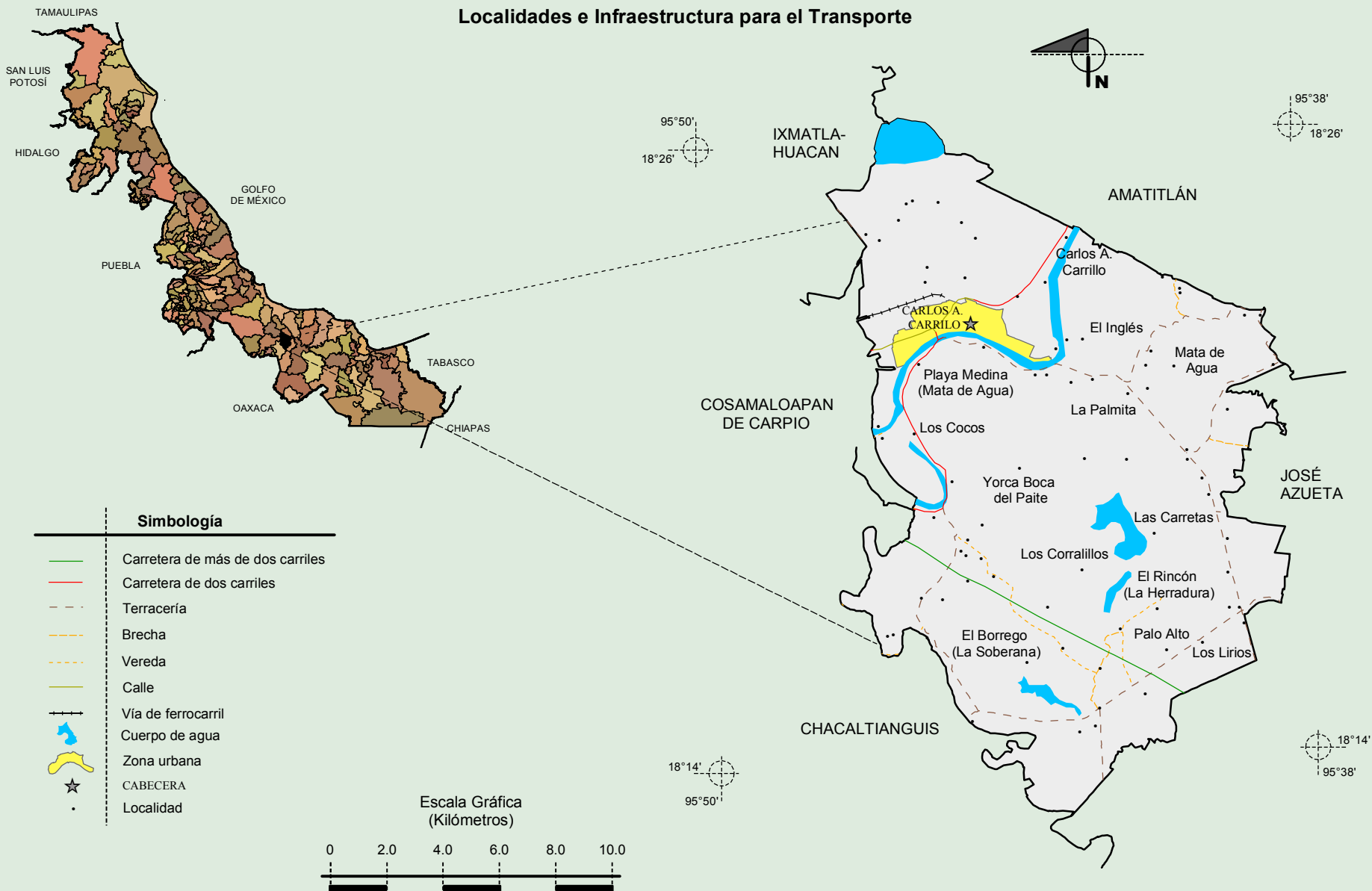
Hablantes de lengua indígena	Dialecto	Número de personas
	Zapoteca, Náhuatl, Maya, Chinanteca, Mixteca y No especificado	23

Fuente: INEGI. Veracruz de Ignacio de la Llave. II Censo de Población y Vivienda, 2005. Tabulados básicos

	Artesanías	Gastronomía	Música
Cultura popular	No disponible	Barbacoa de res, antojitos mexicanos, pozole y varios platillos elaborados con carne de cerdo.	De tipo folklórica con arpa, jarana, guitarra, requinto y mandolina. Es una de las expresiones humanas, basada en el intento de copiar los sonidos maravillosos de la naturaleza, como el murmullo de las aguas, el canto de las aves, el sonido del viento, etc. y, como en todos los lugares, muchos artistas en esta área han dejado gratos recuerdos, en el caso de Carlos A. Carrillo, transmitiendo el sabor del temperamento jarocho; así tenemos a la antigua Orquesta de Carrillo "La Cosita Linda", Matilde Ramos, con Teodoro y Joaquín Ramos, Daniel Arévalo "El Viejote", Félix Vegara "Moloche", José Martínez y Ángel Palacios, el trío "San Cristóbal" con Julio Herrera y los hermanos Poco Arroz. La Sonora San Cristóbal, conjunto musical dirigido por el señor José Luis Avila Barrientos, llenó una época de gozo y alegría.

Fuente: www.inafed.gob.mx/wb2/ELOCAL/ELOC Enciclopedia

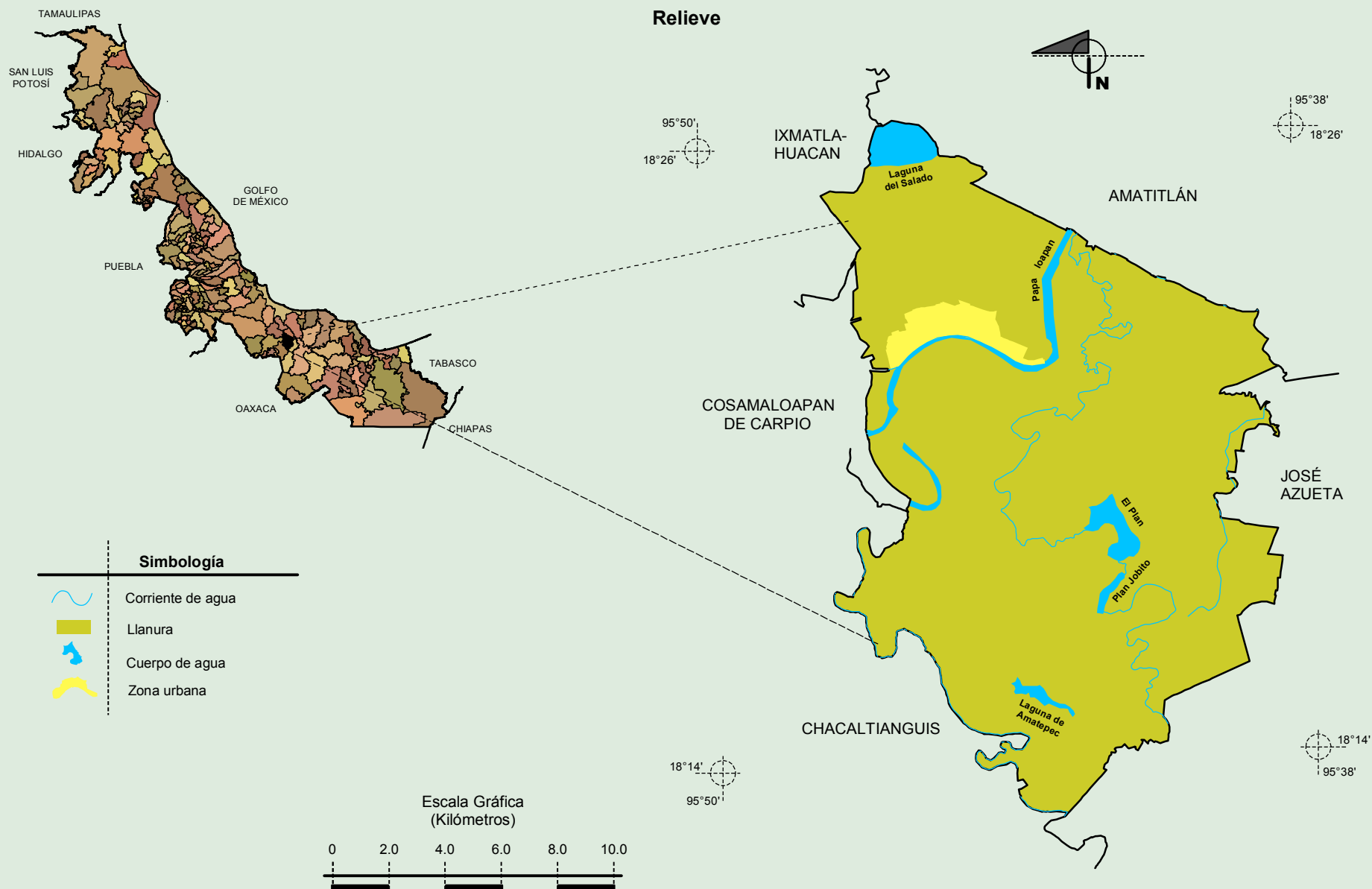
Compendio de información geográfica municipal de los Estados Unidos Mexicanos Carlos A. Carrillo, Veracruz de Ignacio de la Llave



Fuente: INEGI. *Marco Geoestadístico 2010, versión 4.3.*

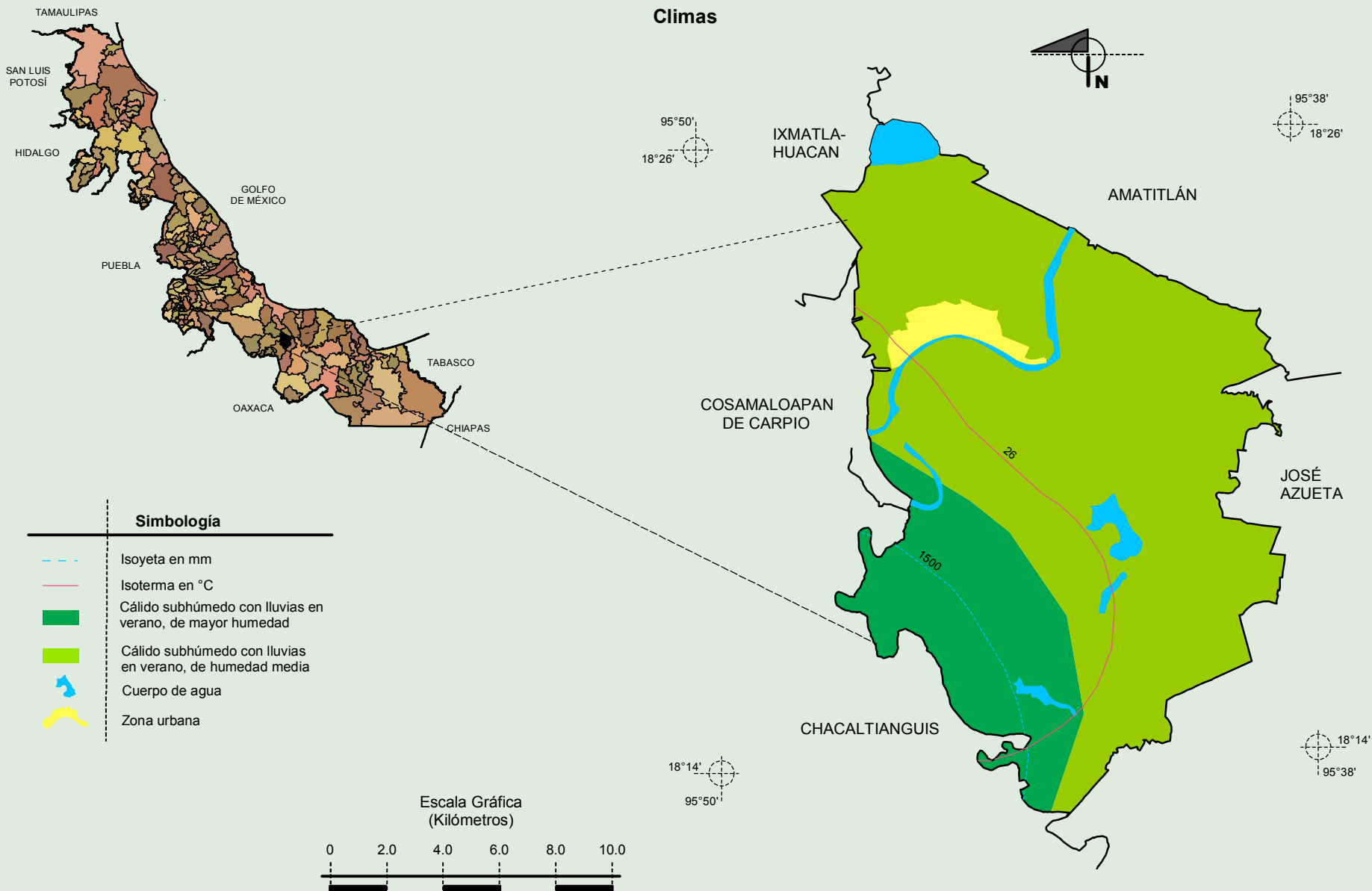
INEGI. Información Topográfica Digital Escala 1:250 000 serie II y III.

Compendio de información geográfica municipal de los Estados Unidos Mexicanos
Carlos A. Carrillo, Veracruz de Ignacio de la Llave



Fuente: INEGI. *Marco Geoestadístico 2010, versión 4.3.*
 INEGI. Información Topográfica Digital Escala 1:250 000 serie II.
 INEGI. Continuo Nacional del Conjunto de Datos Geográficos de la Carta Fisiográfica 1:1 000 000, serie I.
 INEGI-CONAGUA. 2007. Mapa de la Red Hidrográfica Digital de México escala 1:250 000. México.

Compendio de información geográfica municipal de los Estados Unidos Mexicanos Carlos A. Carrillo, Veracruz de Ignacio de la Llave

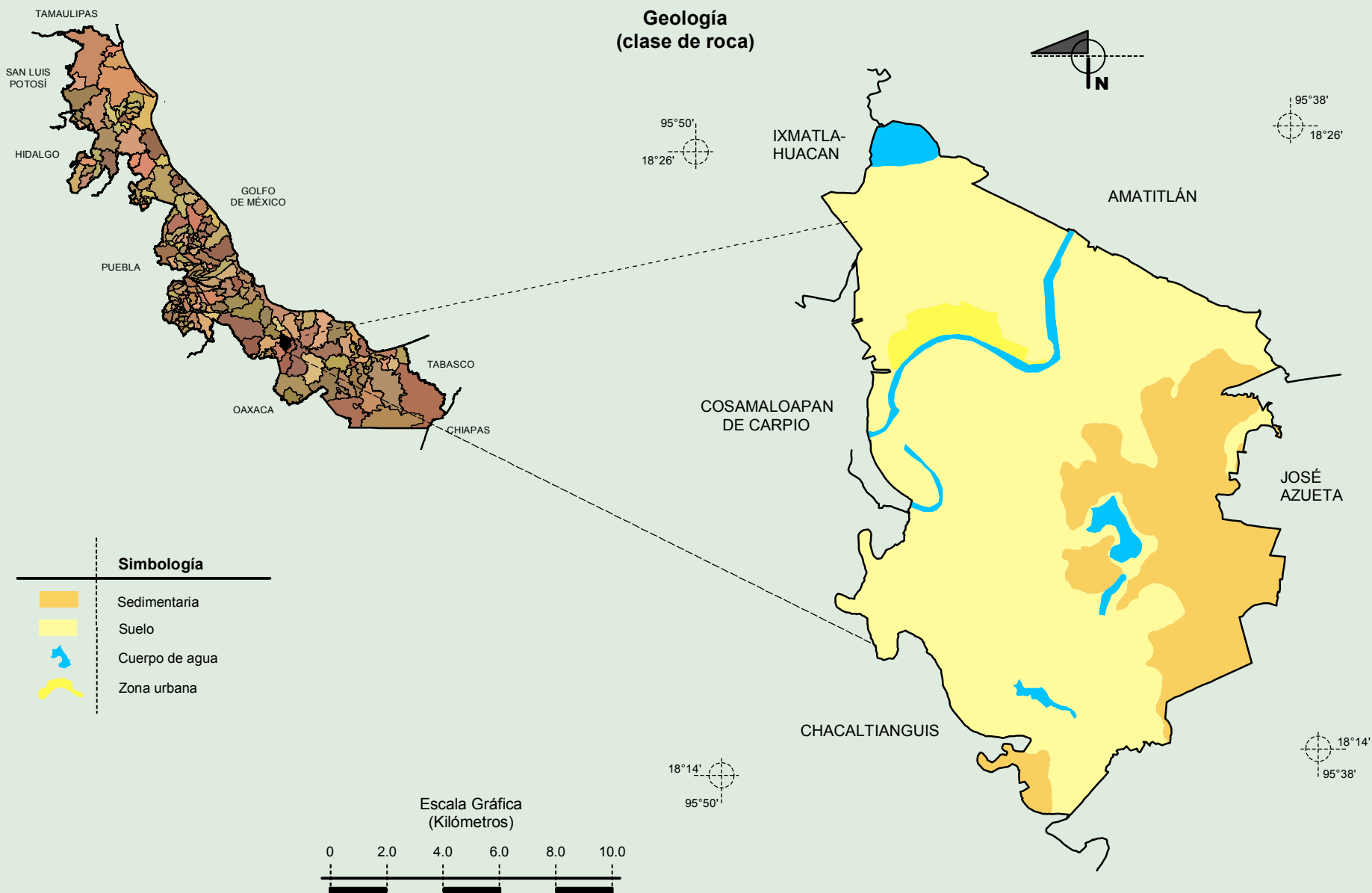


Fuente: INEGI. *Marco Geoestadístico 2010, versión 4.3.*

INEGI. Información Topográfica Digital Escala 1:250 000 serie II.

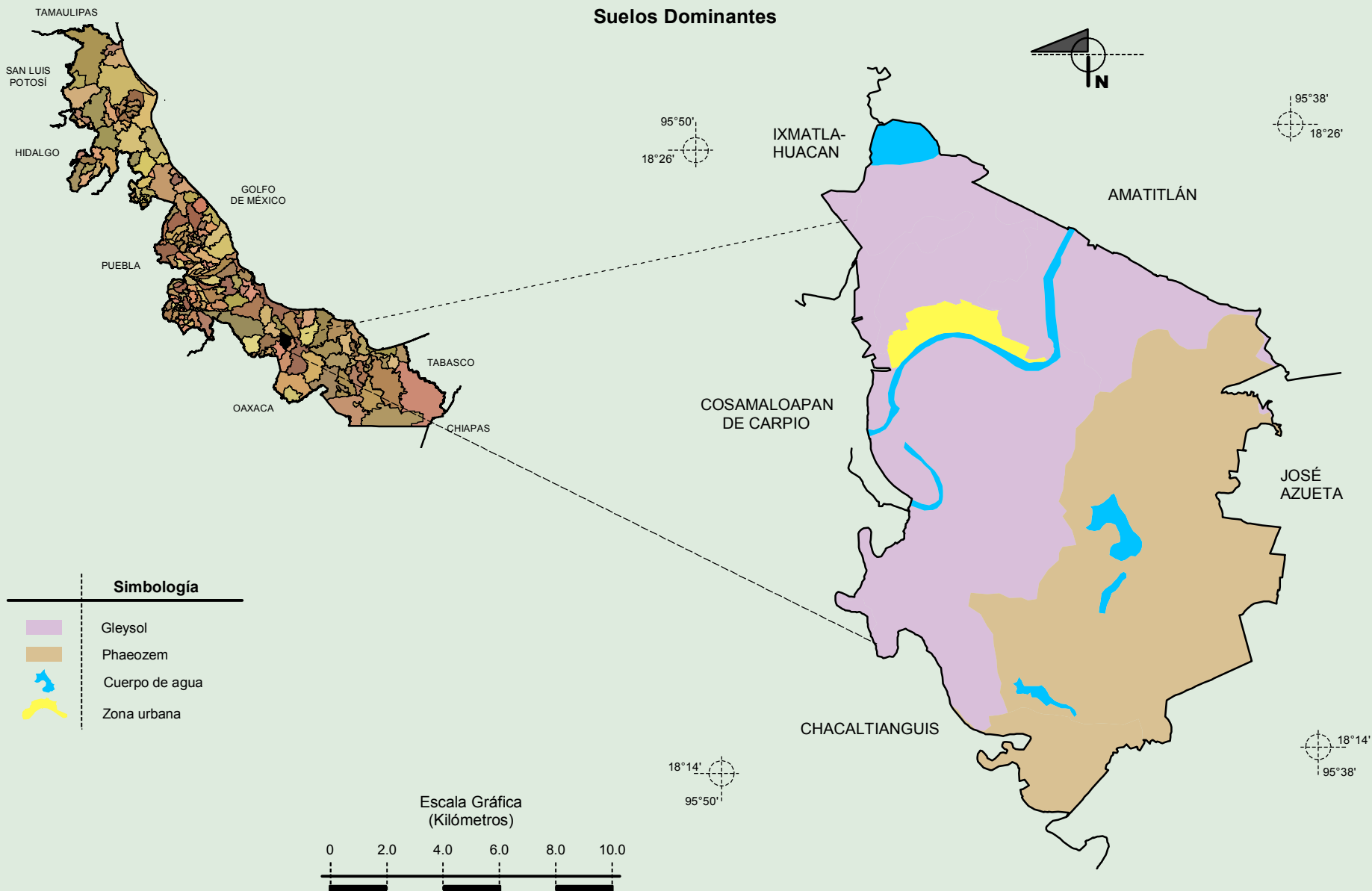
INEGI. Continuo Nacional del Conjunto de Datos Geográficos de las Cartas de Climas, Precipitación Total Anual y Temperatura Media Anual 1:1 000 000, serie I.

Compendio de información geográfica municipal de los Estados Unidos Mexicanos
Carlos A. Carrillo, Veracruz de Ignacio de la Llave



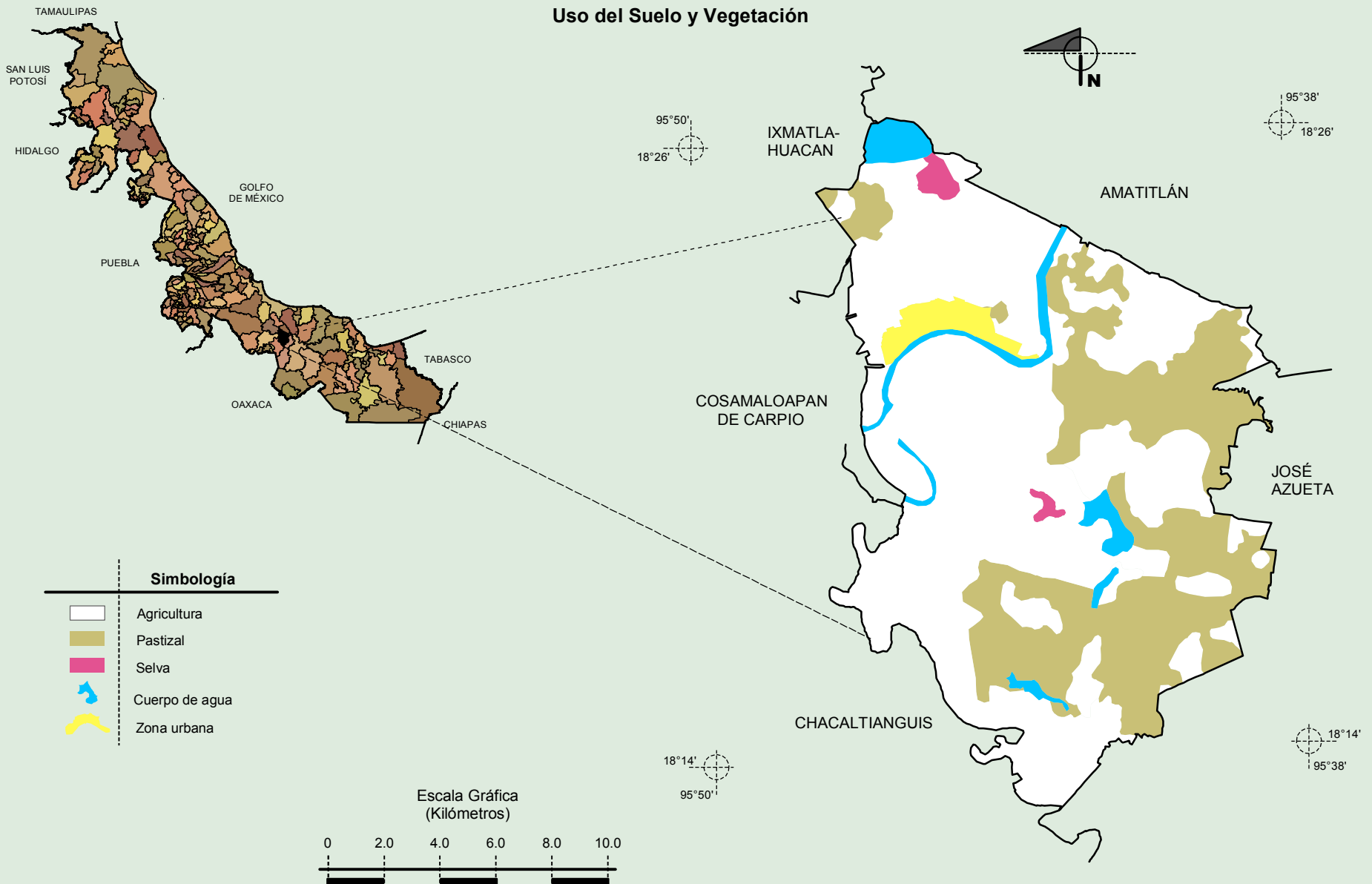
Fuente: INEGI. *Marco Geoestadístico 2010, versión 4.3.*
 INEGI. Información Topográfica Digital Escala 1:250 000 serie II.
 INEGI. Continuo Nacional del Conjunto de Datos Geográficos de la Carta Geológica 1:250 000, serie I.

Compendio de información geográfica municipal de los Estados Unidos Mexicanos
Carlos A. Carrillo, Veracruz de Ignacio de la Llave



Fuente: INEGI. *Marco Geoestadístico 2010, versión 4.3.*
 INEGI. Información Topográfica Digital Escala 1:250 000 serie II.
 INEGI. Conjunto de Datos Vectorial Edafológico, Escala 1:250 000, Serie II (Continuo Nacional).

Compendio de información geográfica municipal de los Estados Unidos Mexicanos
Carlos A. Carrillo, Veracruz de Ignacio de la Llave



Fuente: INEGI. *Marco Geoestadístico 2010, versión 4.3.*
 INEGI. Información Topográfica Digital Escala 1:250 000 serie II.
 INEGI. Conjunto de Datos Vectoriales de Uso del Suelo y Vegetación Serie III Escala 1:250 000.