



Compendio de información geográfica municipal 2010

Uxpanapa

Veracruz de Ignacio de la Llave



**Compendio de información geográfica municipal de los
Estados Unidos Mexicanos
Uxpanapa, Veracruz de Ignacio de la Llave
clave geoestadística 30210**

	Coordenadas y altitud	Colindancias	Otros datos
Ubicación geográfica	Entre los paralelos 17° 09' y 17° 28' de latitud norte; los meridianos 93° 56' y 94° 46' de longitud oeste; altitud entre 10 y 900 m.	Colinda al norte con los municipios de Hidalgotitlán, Minatitlán y Las Choapas; al este con el municipio de Las Choapas; al sur con el municipio de Las Choapas y el estado de Oaxaca; al oeste con el estado de Oaxaca y los municipios de Jesús Carranza e Hidalgotitlán.	Ocupa el 2.67% de la superficie del estado. Cuenta con 184 localidades y una población total de 27 346 habitantes http://mapserver.inegi.org.mx/mgn2k/ ; resultado del censo 2010.

	Provincia	Subprovincia	Sistemas de topofomas
Fisiografía	Llanura Costera del Golfo Sur (64.04%), Cordillera Centroamericana (22.84%) y Sierras de Chiapas y Guatemala (13.12%)	Llanura Costera Veracruzana (64.04%), Sierras del Sur de Chiapas (22.84%) y Sierras del Norte de Chiapas (13.12%)	Llanura aluvial con lomerío (59.48%), Sierra alta de cumbres escarpadas (22.84%), Sierra alta escarpada compleja (13.12%) y Sierra baja (4.56%)

	Rango de temperatura	Rango de precipitación	Clima
Clima	18 – 26°C	2 900 – 3 100 mm	Cálido húmedo con abundantes lluvias en verano (98.30%), cálido húmedo con lluvias todo el año (1.14%) y semicálido húmedo con abundantes lluvias en verano (0.56%)

	Periodo	Roca	Sitios de interés
Geología	Cretácico (74.77%), No definido (16.63%), Paleógeno (4.64%), Neógeno (2.71%) y Cuaternario (1.19%)	Ígnea intrusiva: granito (2.65%) Sedimentaria: caliza (72.10%), limolita-arenisca (13.98%), lutita-arenisca (6.51%), arenisca (2.71%) y conglomerado (0.80%) Suelo: aluvial (1.19%)	No disponible

Nota: el porcentaje faltante corresponde a Zona Urbana con (0.06%).

Edafología	Suelo dominante
	Luvisol (43.51%), Acrisol (25.87%), Nitisol (17.65%), Umbrisol (6.06%), Regosol (5.32%) y Leptosol (1.09%)

Nota: el porcentaje faltante corresponde a Zona Urbana con (0.06%) y NA con (0.44%).

	Región hidrológica	Cuenca	Subcuenca	Corrientes de agua	Cuerpos de agua
Hidrografía	Coatzacoalcos (100%)	R. Coatzacoalcos (100%)	R. Chachijapa (34.46%), R. Uxpanapa (34.28%), R. Oaxaca (15.38%), R. Coachapa (8.05%) y R. Nanchital (7.83%)	Perennes: Uxpanapa, Romay, Solosuchil, Mazate, Chalchjapan, Largo, Garrobo, Grande, Bajo Grande, La Garganta, Oaxaca y Las Cuevas Intermitentes: Verde, El Sabino, Cedro, Paraíso, Seco, Ceiba y Brasilia	No disponible

Uso del suelo y vegetación	Uso del suelo	Vegetación
	Agricultura (9.61%) y zona urbana (0.06%)	Selva (67.97%) y pastizal (21.93%)

Nota: el porcentaje faltante corresponde a NA (0.43%).

Uso potencial de la tierra	Agrícola	Pecuario
	Para la agricultura mecanizada continua (25.76%) Para la agricultura con tracción animal continua (12.85%) Para la agricultura manual continua (13.23%) No apta para la agricultura (48.16%)	Para el establecimiento de praderas cultivadas con maquinaria agrícola (25.76%) Para el establecimiento de praderas cultivadas con tracción animal (12.85%) Para el aprovechamiento de la vegetación natural diferente del pastizal (16.97%) No apta para uso pecuario (44.42%)

Zona urbana	La zona urbana está creciendo sobre rocas sedimentarias del Cretácico, en sierra alta de cumbres escarpadas y llanura aluvial con lomerío; sobre áreas donde originalmente había suelo denominado Acrisol; tiene clima cálido húmedo con abundantes lluvias en verano y está creciendo sobre terrenos previamente ocupados por pastizal y selva.
--------------------	--

Zonas arqueológicas y monumentos históricos	No disponible
--	---------------

Fuente: www.inafed.gob.mx/wb2/ELOCAL/ELOC_Enciclopedia

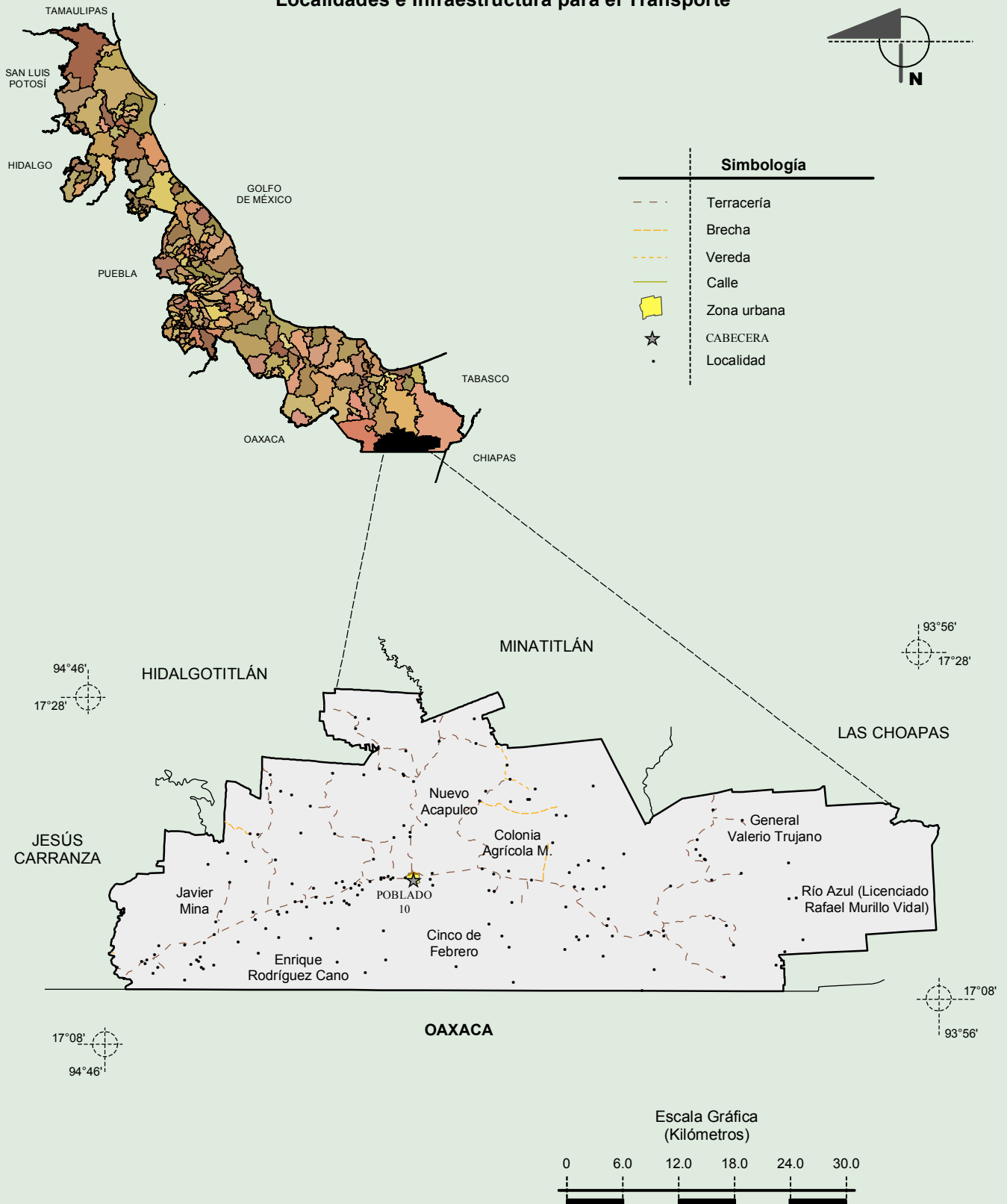
	Dialecto	Número de personas
Hablantes de lengua indígena	Chinanteca, Zoque, Totonaca, Náhuatl, Zapoteca, Otomí, Mixteca, Tzotzil, Popoluca, Mixe, Mazateco, Maya, Popoloca, Huave, Huasteco, Chol, Popoluca de la Sierra, Mazahua, Mayo y No especificado.	7451

Fuente: INEGI. Veracruz de Ignacio de la Llave. *II Conteo de Población y Vivienda, 2005. Tabulados básicos*

	Artesanías	Gastronomía	Música
Cultura popular	El Huipil Chinanteco, Huipil Usileño, calzones de manta zoque, bordado en manta y bordados de canastas.	El Mole al estilo Chinanteco, el tamal colorado y la tortilla de yuca.	No disponible

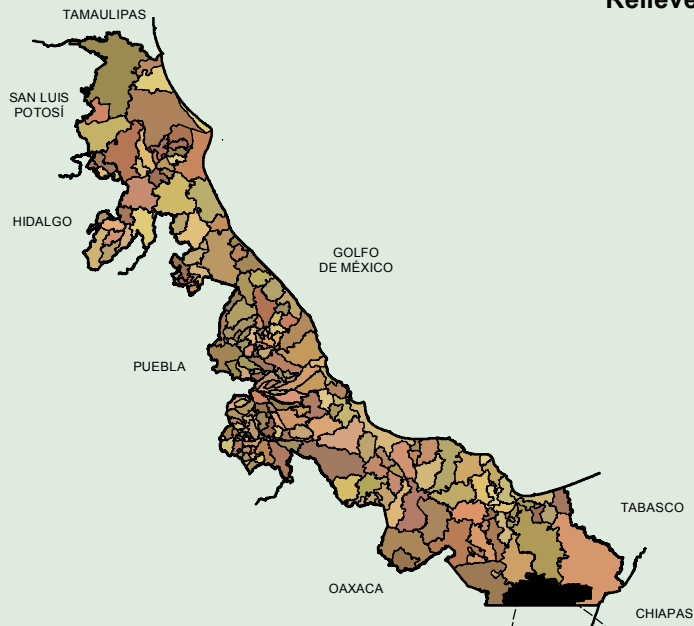
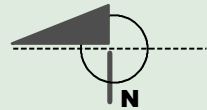
Fuente: www.inafed.gob.mx/wb2/ELOCAL/ELOC_Enciclopedia

Localidades e Infraestructura para el Transporte

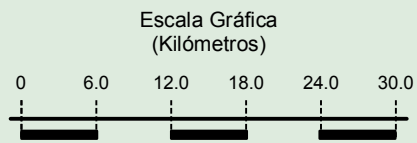
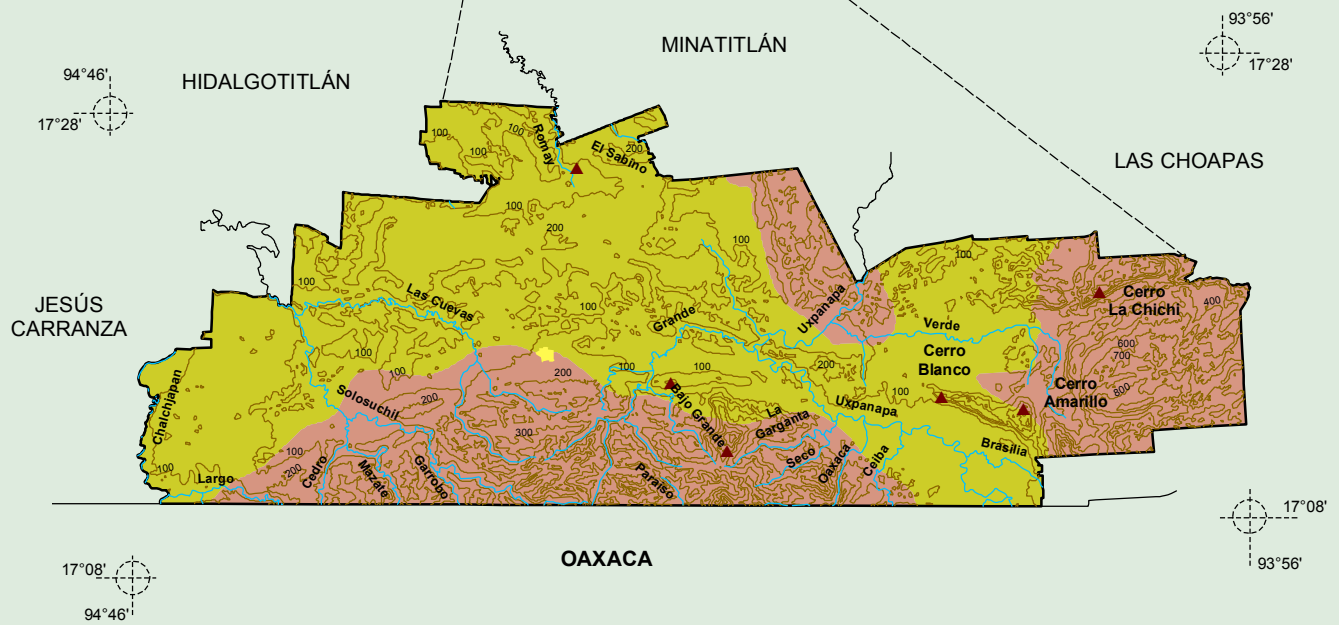


Compendio de información geográfica municipal de los Estados Unidos Mexicanos
Uxpanapa, Veracruz de Ignacio de la Llave

Relieve



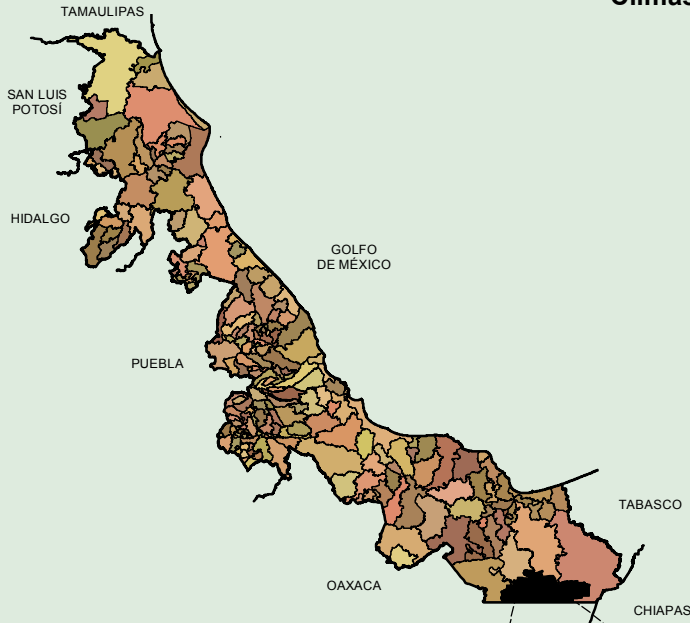
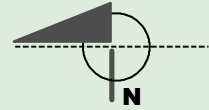
Simbología	
	Curva de nivel
	Corriente de agua
	Elevación principal
	Sierra
	Llanura
	Zona urbana



Fuente: INEGI. *Marco Geoestadístico 2010, versión 4.3.*
 INEGI. Información Topográfica Digital Escala 1:250 000 serie III.
 INEGI. Continuo Nacional del Conjunto de Datos Geográficos de la Carta Fisiográfica 1:1 000 000, serie I.
 INEGI-CONAGUA. 2007. Mapa de la Red Hidrográfica Digital de México escala 1:250 000. México.

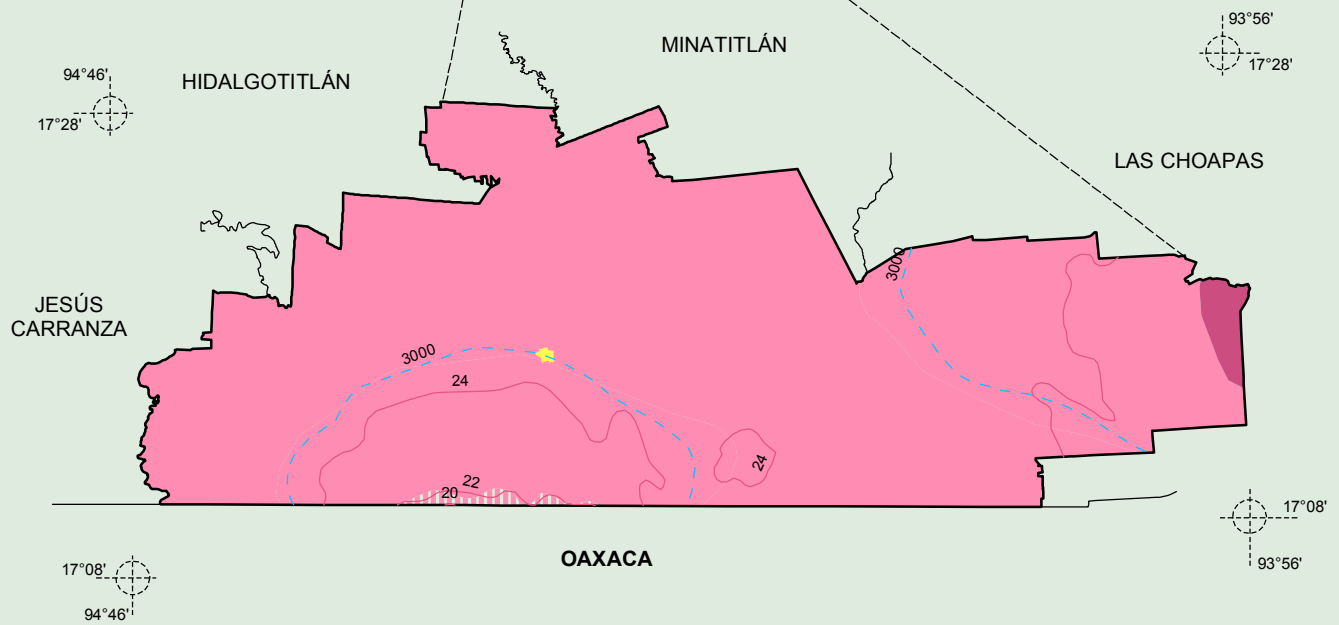
**Compendio de información geográfica municipal de los Estados Unidos Mexicanos
Uxpanapa, Veracruz de Ignacio de la Llave**

Climas

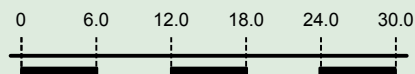


Simbología

- Isoyeta en mm
- Isoterma en °C
- Cálido húmedo con lluvias todo el año
- Cálido húmedo con abundantes lluvias en verano
- Semicálido húmedo con abundantes lluvias en verano
- Zona urbana



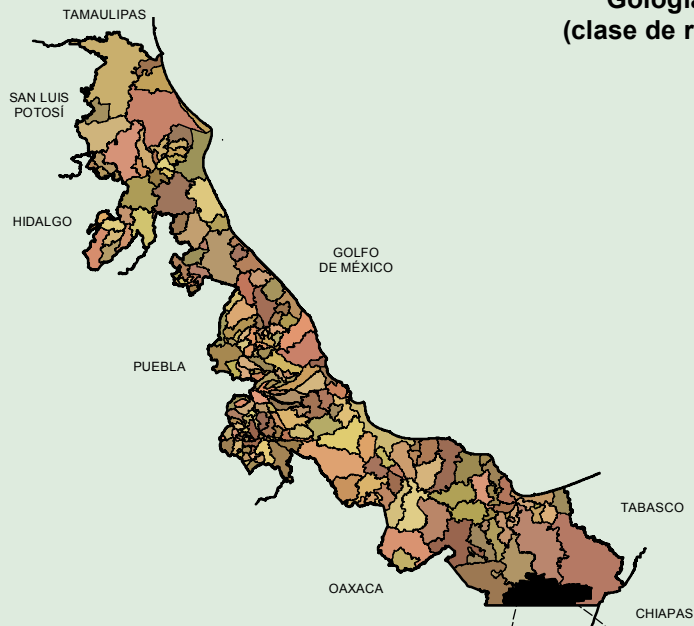
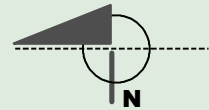
Escala Gráfica
(Kilómetros)



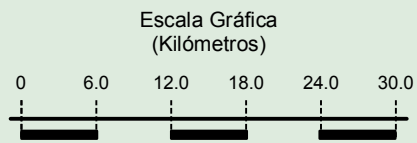
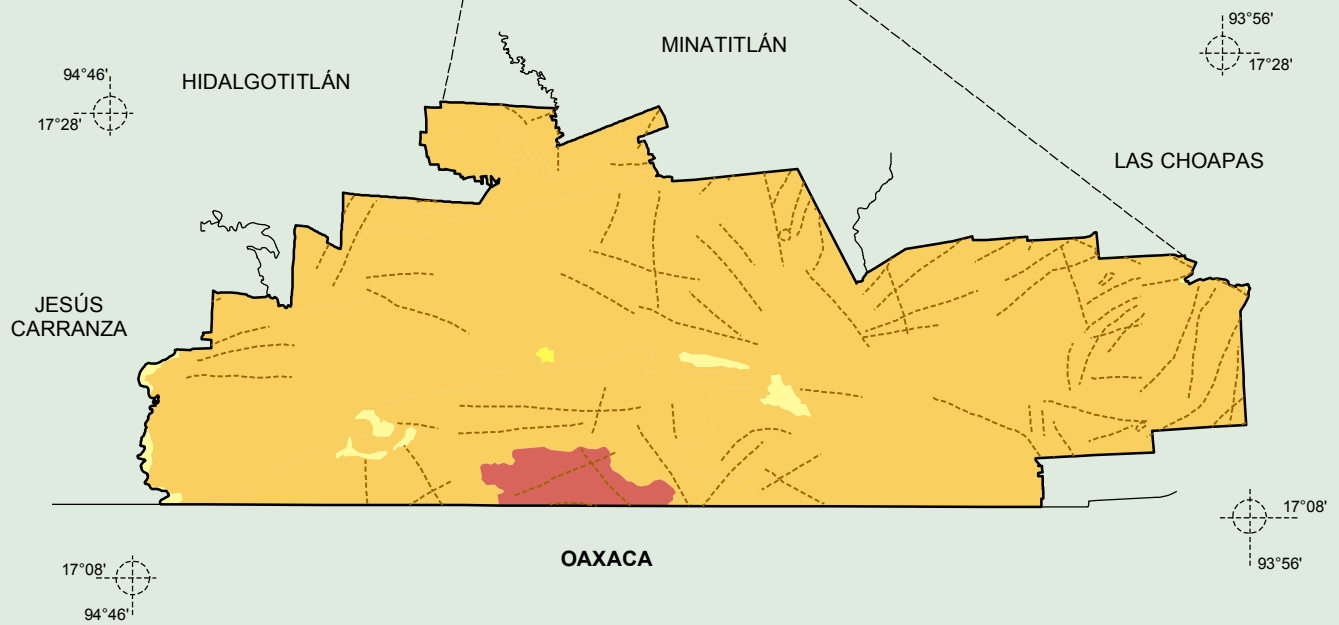
Fuente: INEGI. *Marco Geoestadístico 2010, versión 4.3.*

INEGI. Continuo Nacional del Conjunto de Datos Geográficos de las Cartas de Climas, Precipitación Total Anual y Temperatura Media Anual 1:1 000 000, serie I.

Gología
 (clase de roca)



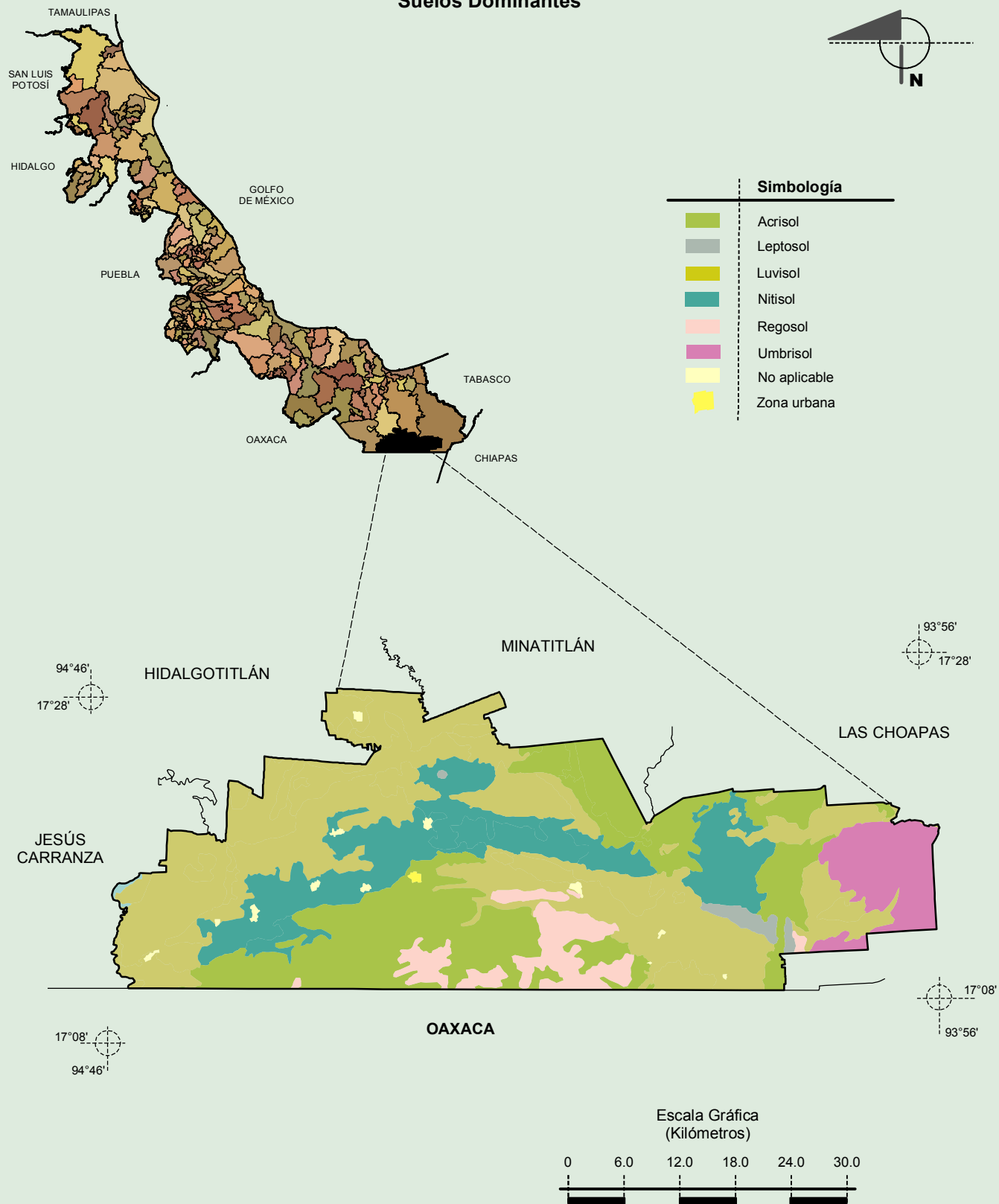
Simbología	
	Falla o fractura
	Ígnea intrusiva
	Sedimentaria
	Suelo
	Zona urbana



Fuente: INEGI. *Marco Geoestadístico 2010, versión 4.3.*
 INEGI. Continuo Nacional del Conjunto de Datos Geográficos de la Carta Geológica 1:250 000, serie I.

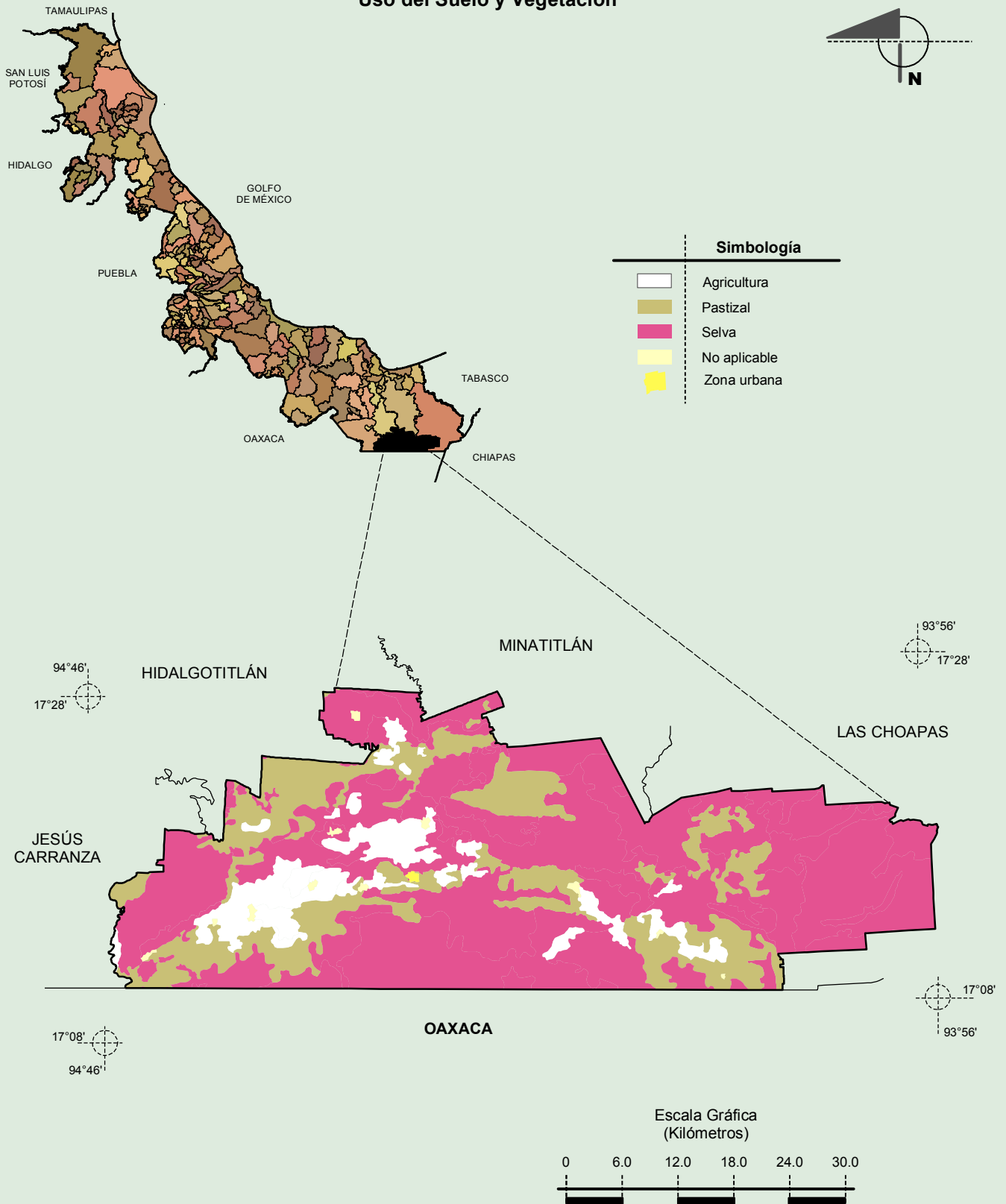
**Compendio de información geográfica municipal de los Estados Unidos Mexicanos
Uxpanapa, Veracruz de Ignacio de la Llave**

Suelos Dominantes



Fuente: INEGI. *Marco Geoestadístico 2010, versión 4.3.*
INEGI. Conjunto de Datos Vectorial Edafológico, Escala 1:250 000, Serie II (Continuo Nacional).

Uso del Suelo y Vegetación



Fuente: INEGI. *Marco Geoestadístico 2010, versión 4.3.*
 INEGI. Conjunto de Datos Vectoriales de Uso del Suelo y Vegetación Serie III Escala 1:250 000.