



# Compendio de información geográfica municipal 2010

Buctzotz

Yucatán



**Compendio de información geográfica municipal de los  
Estados Unidos Mexicanos  
Buctzotz, Yucatán  
clave geoestadística 31006**

	Coordenadas y altitud	Colindancias	Otros datos
<b>Ubicación geográfica</b>	Entre los paralelos 21°04' y 21°21' de latitud norte; los meridianos 88°28' y 88°52' de longitud oeste; altitud entre 0 y 100 m.	Colinda al norte con el municipio de Dzilam González; al este con los municipios de Dzilam González, Panabá, Sucilá, Espita y Cenotillo; al sur con los municipios de Cenotillo y Temax y al oeste con los municipios de Temax y Dzilam González.	Ocupa el 1.64% de la superficie del estado. Cuenta con 390 localidades y una población total de 8 637 habitantes. <a href="http://mapserver.inegi.org.mx/mgn2k/">http://mapserver.inegi.org.mx/mgn2k/</a> ; resultado del Censo de Población y Vivienda 2010.

	Provincia	Subprovincia	Sistemas de topoformas
<b>Fisiografía</b>	Península de Yucatán (100%)	Carso Yucateco (100%)	Llanura rocosa de piso rocoso o cementado (100%)

	Rango de temperatura	Rango de precipitación	Clima
<b>Clima</b>	24 - 26°C	600 – 1 100 mm	Cálido subhúmedo con lluvias en verano, de menor humedad (94.42%) y semiseco muy cálido y cálido (5.58%)

	Periodo	Roca	Sitios de interés
<b>Geología</b>	Neógeno (99.10%)	Sedimentaria: caliza (99.10%)	No disponible

*Nota: el porcentaje faltante corresponde a Zona Urbana con 0.84% y Cuerpos de Agua con 0.06%.*

	Suelo dominante
<b>Edafología</b>	Leptosol (91.36%), Phaeozem (7.72%) y No aplicable (0.02%)

*Nota: el porcentaje faltante corresponde a Zona Urbana con 0.84% y Cuerpos de Agua con 0.06%.*

Hidrografía	Región hidrológica	Cuenca	Subcuenca	Corrientes de agua	Cuerpos de agua
	Yucatán Norte (Yucatán) (100%)	Yucatán (100%)	No aplicable (100%)	No disponible	Perennes (0.06%)

Uso del suelo y vegetación	Uso del suelo	Vegetación
	Pastizal cultivado (92.89%) y Zona urbana (0.84%)	Selva (6.19%)

Nota: el porcentaje faltante corresponde a Cuerpos de Agua con 0.06% y NA con 0.02%.

Uso potencial de la tierra	Agrícola	Pecuario
	Para la agricultura manual estacional (11.59%) No aptas para la agricultura (88.41%)	Para el aprovechamiento de la vegetación del pastizal (41.29%) Para el aprovechamiento de la vegetación natural diferente del pastizal (58.22%) No aptas para el aprovechamiento pecuario (0.49%)

Zona urbana
La zona urbana está creciendo sobre roca sedimentaria del Neógeno, en llanura; sobre área donde originalmente había suelo denominado Leptosol; tiene clima cálido subhúmedo con lluvias en verano, de menor humedad, y está creciendo sobre terreno previamente ocupado por pastizal.

Zonas arqueológicas y monumentos históricos
Templo a San Isidro Labrador construido en el siglo XVI; capilla en honor a la Inmaculada Concepción y una ex hacienda llamada Chenché de las Torres.

Fuente: [www.inafed.gob.mx/wb2/ELOCAL/ELOC\\_Enciclopedia](http://www.inafed.gob.mx/wb2/ELOCAL/ELOC_Enciclopedia)

Hablantes de lengua indígena	Dialecto	Número de personas
	Maya y Chol.	2 344

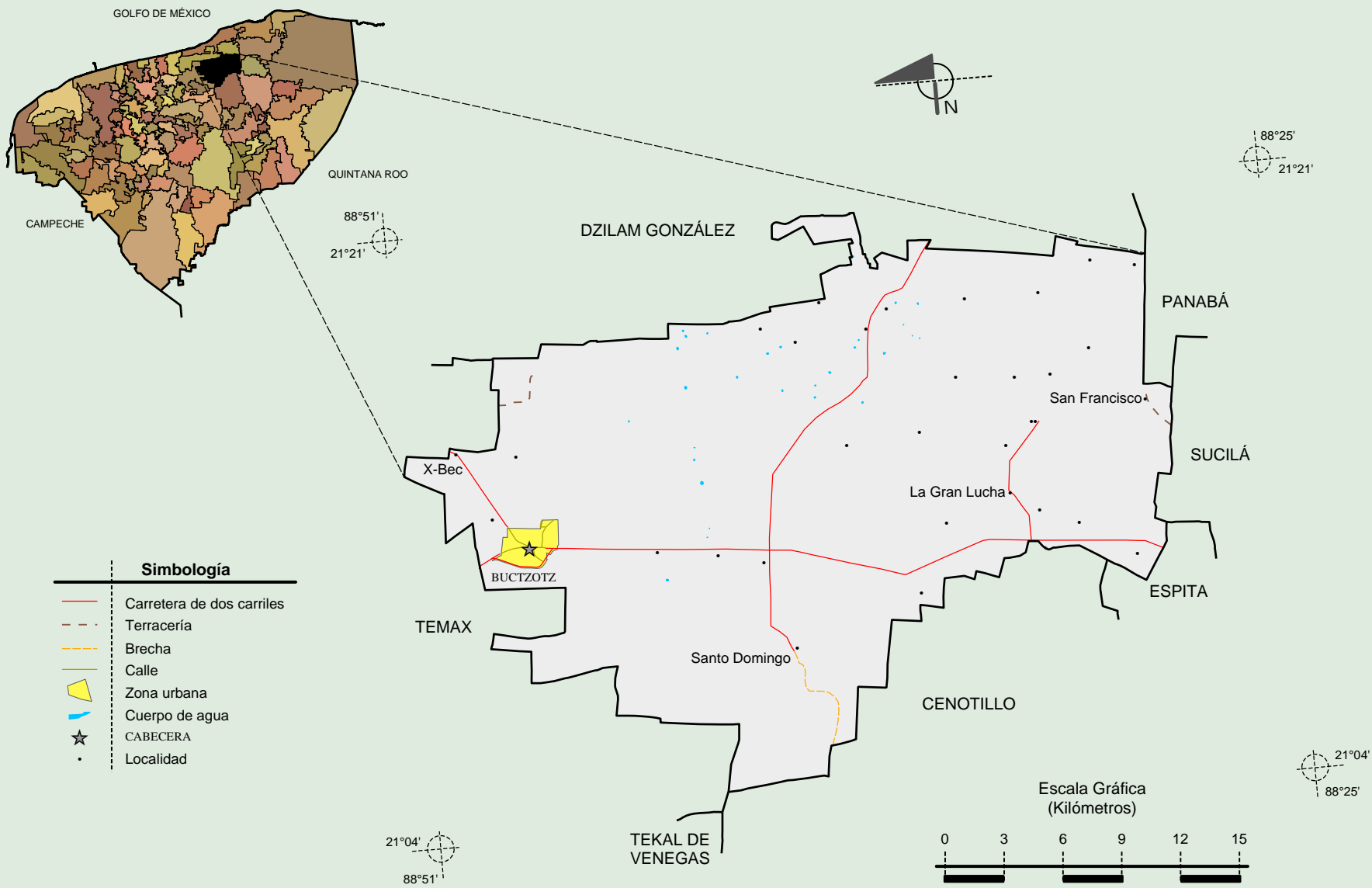
Fuente: INEGI. Yucatán. II Censo de Población y Vivienda, 2005. Tabulados básicos.

	Artesanías	Gastronomía	Música
<b>Cultura popular</b>	Hamacas de cáñamo.	Los principales son: Frijol con puerco, chaya con huevo, puchero de gallina, queso relleno, salbutes, panuchos, pipián de venado, papadzules, longaniza, cochinita pibil, joroques, mucbil pollos, pimes y tamales. Dulces: Yuca con miel, calabaza melada, camote con coco, cocoyol en almíbar, mazapán de pepita de calabaza, melcocha, arepas, tejocotes en almíbar y dulce de ciricote. Bebidas: Xtabentún, balché, bebida de anís, pozole con coco, horchata, atole de maíz nuevo y refrescos de frutas de la región.	No disponible.

Fuente: [www.inafed.gob.mx/wb2/ELOCAL/ELOC](http://www.inafed.gob.mx/wb2/ELOCAL/ELOC) Enciclopedia

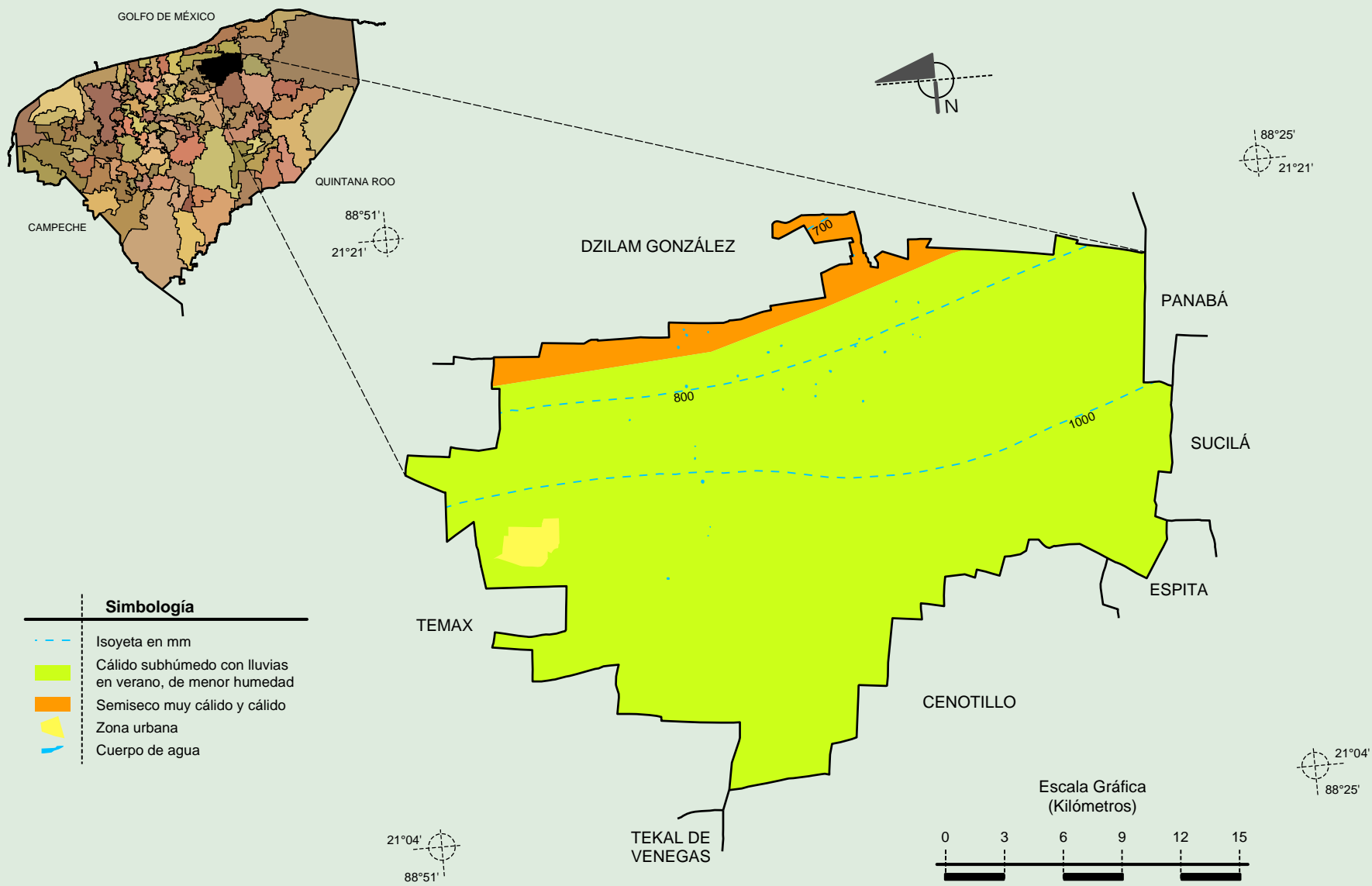
**Compendio de información geográfica municipal de los Estados Unidos Mexicanos**  
**Buctzotz, Yucatán**

**Localidades e Infraestructura para el Transporte**



Fuente: INEGI. *Marco Geoestadístico 2010, versión 4.3.*  
 INEGI. Información Topográfica Digital Escala 1:250 000 serie II y serie III.

Climas



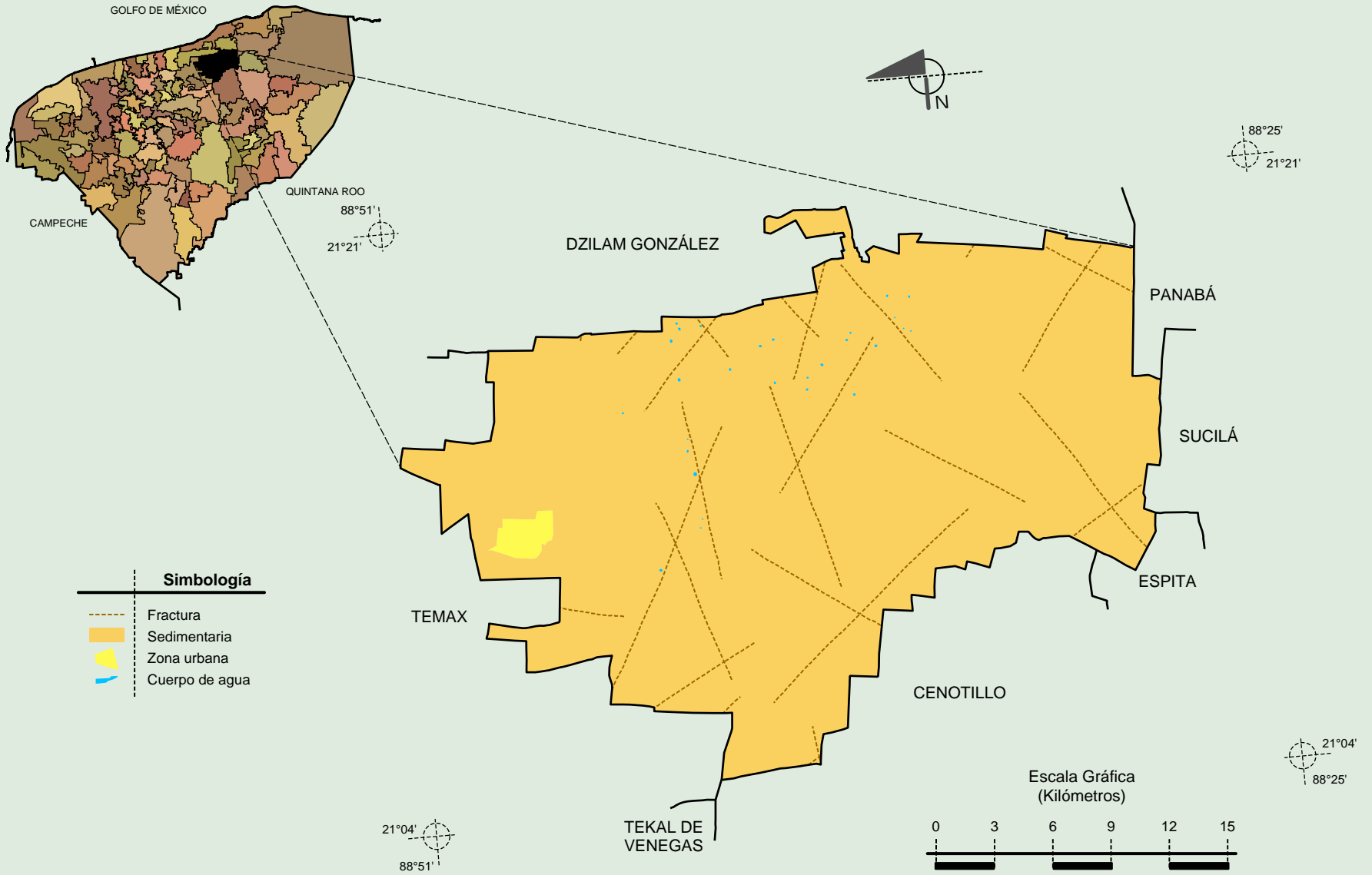
Fuente: INEGI. *Marco Geoestadístico 2010, versión 4.3.*

INEGI. Continuo Nacional del Conjunto de Datos Geográficos de las Cartas de Climas, Precipitación Total Anual 1:1 000 000, serie I.

INEGI. Información Topográfica Digital Escala 1:250 000 serie II.

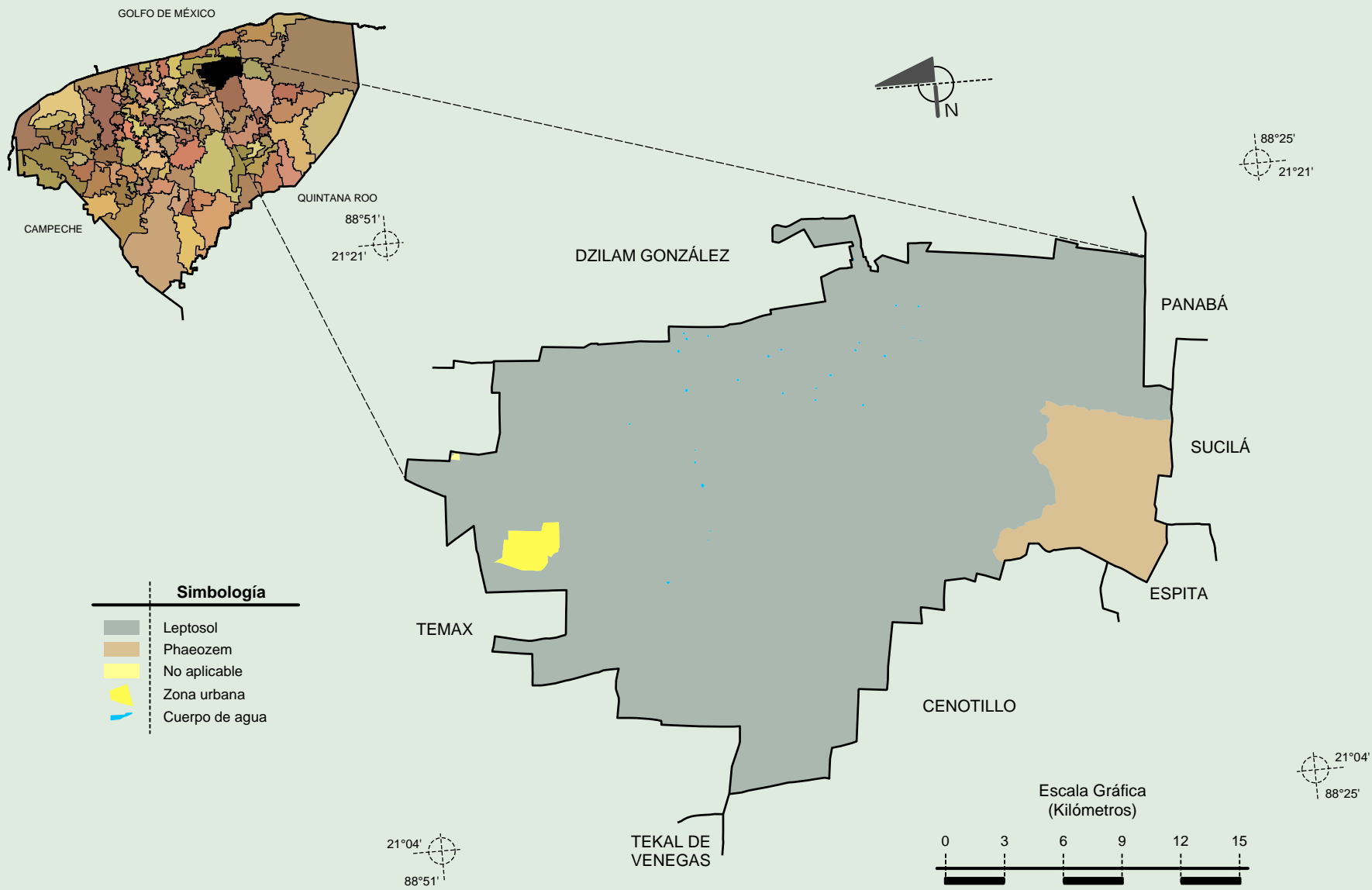
# Compendio de información geográfica municipal de los Estados Unidos Mexicanos Buctzotz, Yucatán

## Geología (clase de roca)



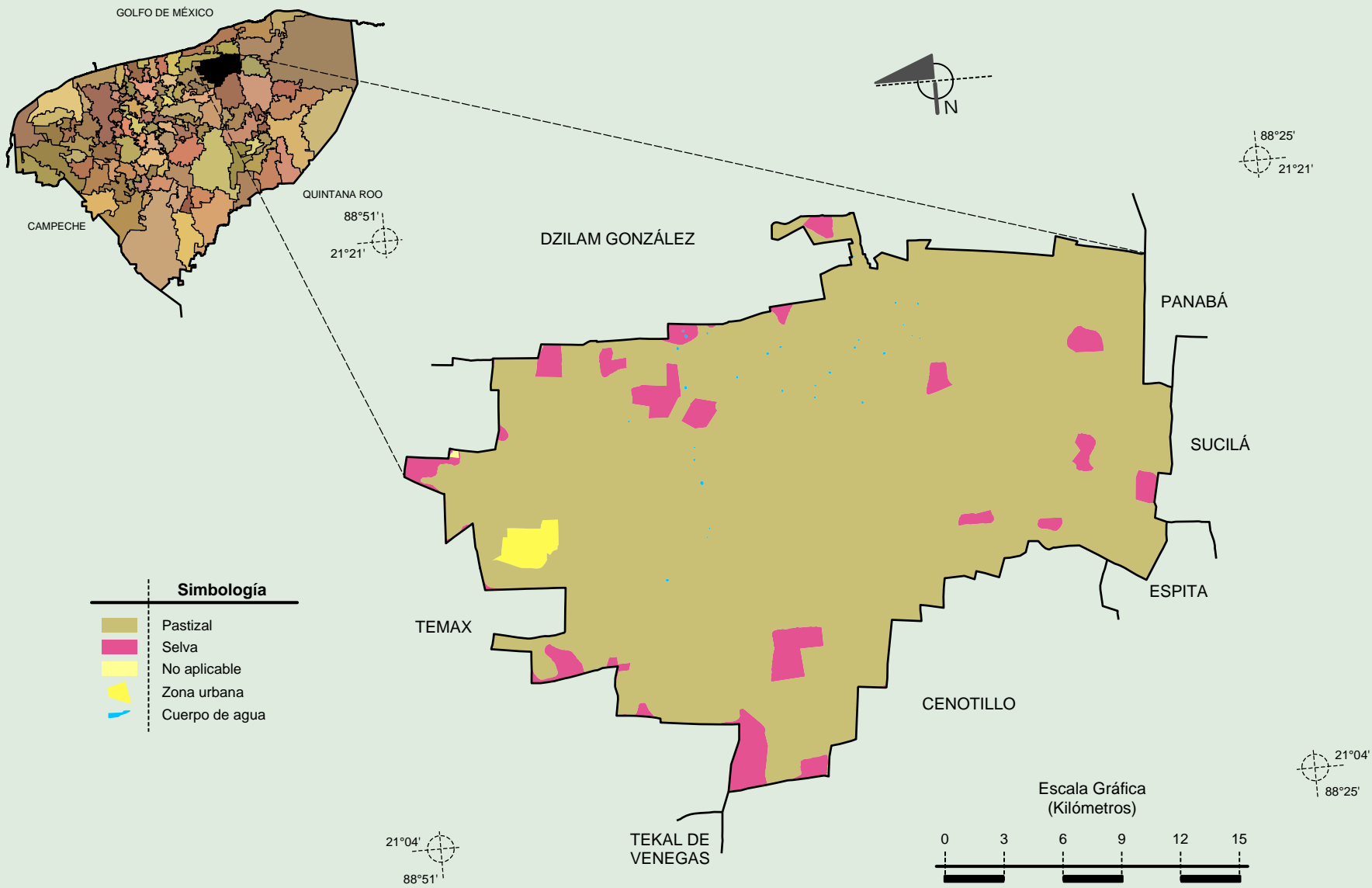
Fuente: INEGI. *Marco Geoestadístico 2010, versión 4.3.*  
INEGI. Continuo Nacional del Conjunto de Datos Geográficos de la Carta Geológica, 1:250 000, serie I.  
INEGI. Información Topográfica Digital Escala 1:250 000 serie II.

Suelos Dominantes



Fuente: INEGI. *Marco Geoestadístico 2010, versión 4.3.*  
 INEGI. Conjunto de Datos Vectorial Edafológico, Escala 1:250 000 Serie II (Continuo Nacional).  
 INEGI. Información Topográfica Digital Escala 1:250 000 serie II.

Uso del Suelo y Vegetación



Fuente: INEGI. *Marco Geoestadístico 2010, versión 4.3.*  
 INEGI. Conjunto de Datos Vectoriales de Uso de Suelo y Vegetación Serie III Escala 1:250 000.  
 INEGI. Información Topográfica Digital Escala 1:250 000 serie II.