



Compendio de información geográfica municipal 2010

Cansahcab

Yucatán



INSTITUTO NACIONAL
DE ESTADÍSTICA Y GEOGRAFÍA

**Compendio de información geográfica municipal de los
Estados Unidos Mexicanos
Cansahcab, Yucatán
clave geoestadística 31009**

	Coordenadas y altitud	Colindancias	Otros datos
Ubicación geográfica	Entre los paralelos 21°06' y 21°14' de latitud norte; los meridianos 88°59' y 89°10' de longitud oeste; altitud entre 0 y 100 m.	Colinda al norte con los municipios de Yobaín y Dzidzantún; al este con los municipios de Dzidzantún, Temax y Tepakán; al sur con los municipios de Tepakán, Teya y Suma y al oeste con los municipios de Suma, Motul y Yobaín.	Ocupa el 0.32% de la superficie del estado. Cuenta con 34 localidades y una población total de 4 696 habitantes. http://mapserver.inegi.org.mx/mgn2k/ ; resultado del Censo de Población y Vivienda 2010.

	Provincia	Subprovincia	Sistemas de topoformas
Fisiografía	Península de Yucatán (100%)	Carso Yucateco (100%)	Llanura rocosa de piso rocoso o cementado (100%)

	Rango de temperatura	Rango de precipitación	Clima
Clima	24 - 26°C	700 – 1 100 mm	Cálido subhúmedo con lluvias en verano, de menor humedad (92.34%) y Semiseco muy cálido y cálido (7.66%)

	Periodo	Roca	Sitios de interés
Geología	Neógeno (96.44%)	Sedimentaria: caliza (96.44%)	No disponible

Nota: el porcentaje faltante corresponde a Zona Urbana con 3.56%.

	Suelo dominante
Edafología	Leptosol (96.44%)

Nota: el porcentaje faltante corresponde a Zona Urbana con 3.56%.

Hidrografía	Región hidrológica	Cuenca	Subcuenca	Corrientes de agua	Cuerpos de agua
	Yucatán Norte (Yucatán) (100%)	Yucatán (100%)	No aplicable (100%)	No disponible	No disponible

Uso del suelo y vegetación	Uso del suelo	Vegetación
	Pastizal cultivado (31.39%), Agricultura (4.83%) y Zona urbana (3.56%)	Selva (60.22%)

Uso potencial de la tierra	Agrícola	Pecuario
	No aptas para la agricultura (100%)	Para el aprovechamiento de la vegetación natural diferente del pastizal (45.28%) No aptas para el aprovechamiento pecuario (54.72%)

Zona urbana	
	La zona urbana está creciendo sobre roca sedimentaria del Neógeno, en llanura; sobre área donde originalmente había suelo denominado Leptosol; tiene clima cálido subhúmedo con lluvias en verano, de menor humedad, y está creciendo sobre terreno previamente ocupado por selva, pastizal y agricultura.

Zonas arqueológicas y monumentos históricos	
	El ex convento y Templo dedicado a San Francisco de Asís, construido en el siglo XVII, así como la capilla de la Santa Cruz.

Fuente: www.inafed.gob.mx/wb2/ELOCAL/ELOC_Enciclopedia

Hablantes de lengua indígena	Dialecto	Número de personas
	Maya.	1 190

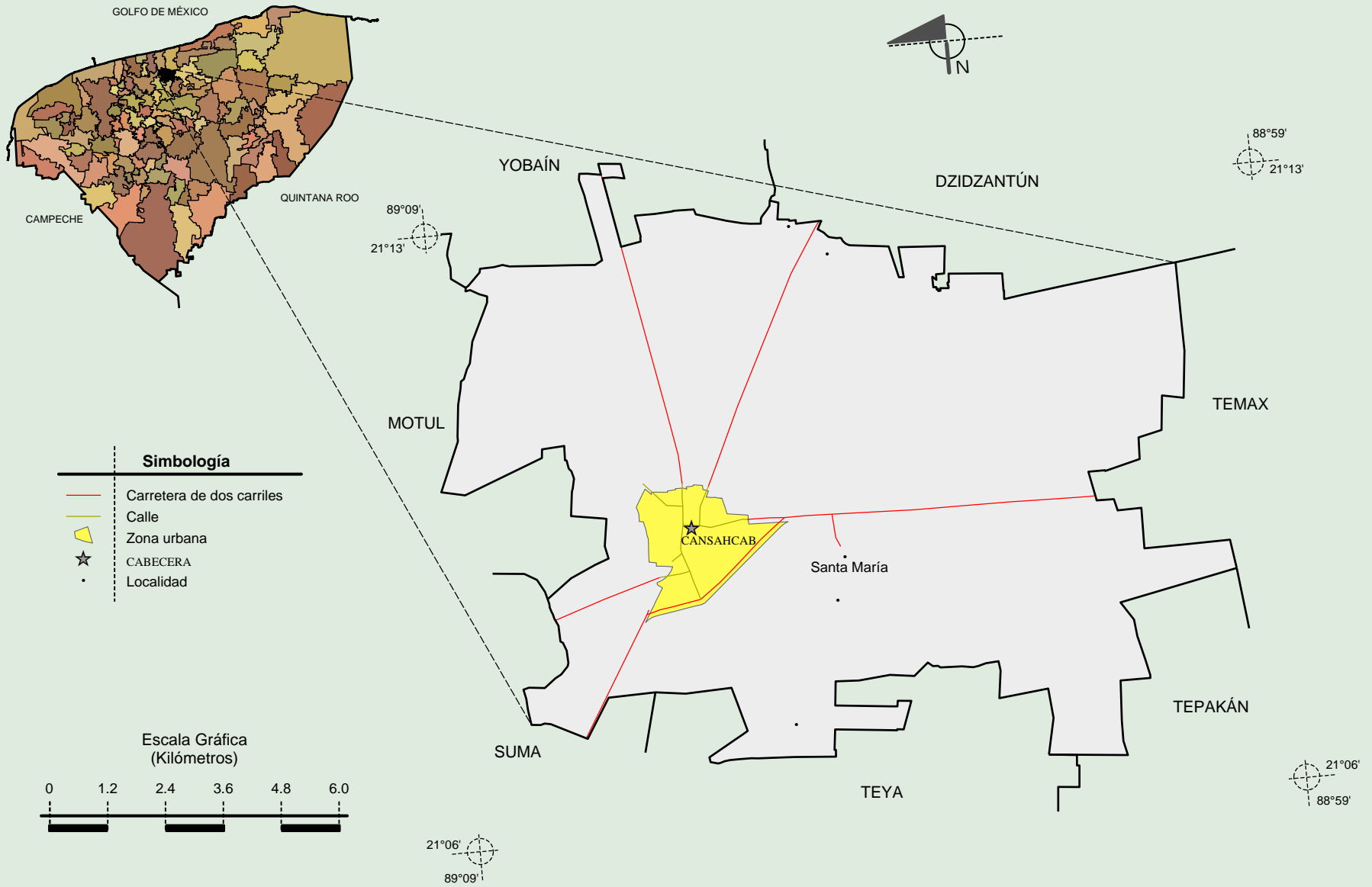
Fuente: INEGI. Yucatán. II Censo de Población y Vivienda, 2005. Tabulados básicos.

	Artesanías	Gastronomía	Música
Cultura popular	Actividad preponderante tallado en piedra, bordado a máquina y a mano, y urdido de hamacas.	Los principales son: Frijol con puerco, chaya con huevo, puchero de gallina, queso relleno, salbutes, panuchos, pipián de venado, papadzules, longaniza, cochinita pibil, joroques, mucbil pollos, pimes y tamales. Dulces: Yuca con miel, calabaza melada, camote con coco, cocoyol en almíbar, mazapán de pepita de calabaza, melcocha, arepas, tejocotes en almíbar y dulce de ciricote. Bebidas: Xtabentún, balché, bebida de anís, pozole con coco, horchata, atole de maíz nuevo y refrescos de frutas de la región.	No disponible.

Fuente: www.inafed.gob.mx/wb2/ELOCAL/ELOC Enciclopedia

Compendio de información geográfica municipal de los Estados Unidos Mexicanos Cansahcab, Yucatán

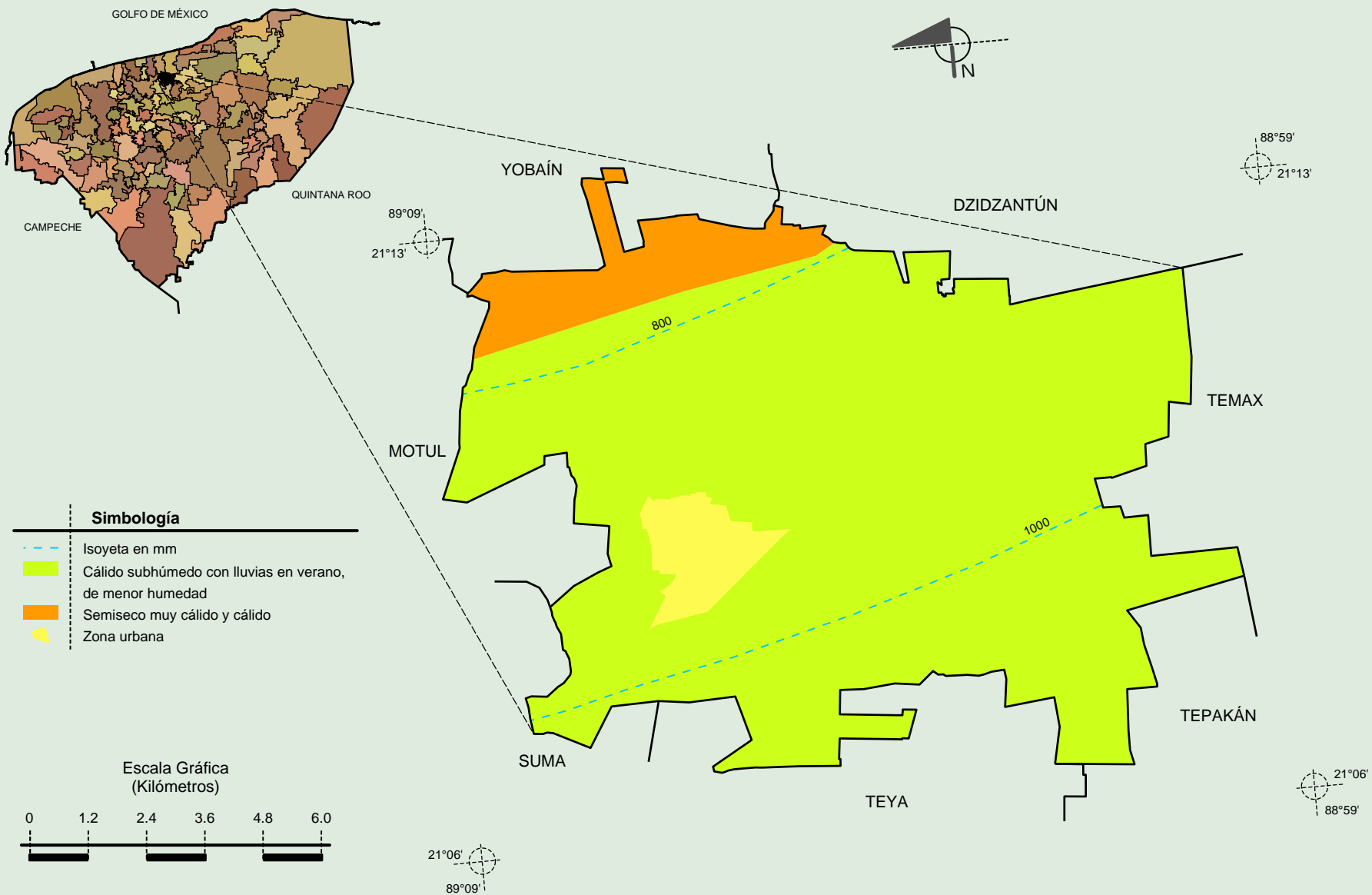
Localidades e Infraestructura para el Transporte



Fuente: INEGI. Marco Geoestadístico 2010, versión 4.3.
INEGI. Información Topográfica Digital Escala 1:250 000 serie III.

**Compendio de información geográfica municipal de los Estados Unidos Mexicanos
Cansahcab, Yucatán**

Climas

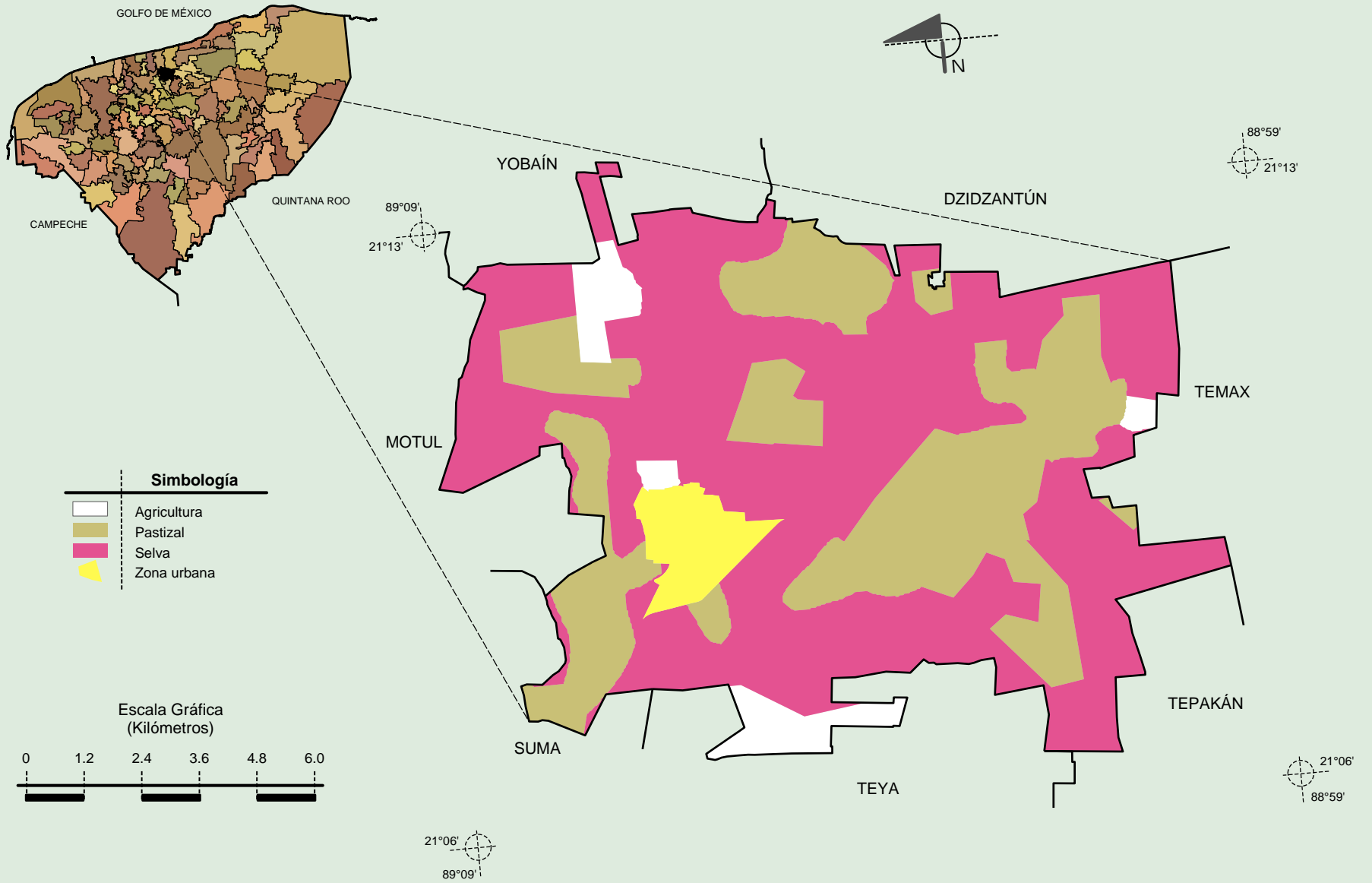


Fuente: INEGI. *Marco Geoestadístico 2010, versión 4.3.*

INEGI. Continuo Nacional del Conjunto de Datos Geográficos de las Cartas de Climas, Precipitación Total Anual 1:1 000 000, serie I.

Compendio de información geográfica municipal de los Estados Unidos Mexicanos Cansahcab, Yucatán

Uso del Suelo y Vegetación



Fuente: INEGI. *Marco Geoestadístico 2010, versión 4.3.*
INEGI. Conjunto de Datos Vectoriales de Uso de Suelo y Vegetación Serie III Escala 1:250 000.