



# Compendio de información geográfica municipal 2010

Cenotillo

Yucatán



## Compendio de información geográfica municipal de los Estados Unidos Mexicanos Cenotillo, Yucatán clave geoestadística 31012

Ubicación geográfica	Coordenadas y altitud	Colindancias	Otros datos
	Entre los paralelos 20°52' y 21°12' de latitud norte; los meridianos 88°27' y 88°43' de longitud oeste; altitud entre 0 y 100 m.	Colinda al norte con los municipios de Buctotz y Espita; al este con los municipios de Espita y Dzitás; al sur con los municipios de Dzitás, Quintana Roo y Tunkás y al oeste con los municipios de Tunkás, Tekal de Venegas, Temax y Buctotz.	Ocupa el 1.36% de la superficie del estado. Cuenta con 109 localidades y una población total de 3 701 habitantes. <a href="http://mapserver.inegi.org.mx/mgn2k/">http://mapserver.inegi.org.mx/mgn2k/</a> ; resultado del Censo de Población y Vivienda 2010.

Fisiografía	Provincia	Subprovincia	Sistemas de topoformas
	Península de Yucatán (100%)	Carso Yucateco (100%)	Llanura rocosa de piso rocoso o cementado (55.40%) y Llanura rocosa con hondonadas de piso rocoso o cementado (44.60%)

Clima	Rango de temperatura	Rango de precipitación	Clima
	24 - 28°C	1 000 – 1 200 mm	Cálido subhúmedo con lluvias en verano, de menor humedad (97.62%) y cálido subhúmedo con lluvias en verano, de humedad media (2.38%)

Geología	Periodo	Roca	Sitios de interés
	Neógeno (99.46%)	Sedimentaria: caliza (99.46%)	No disponible

*Nota: el porcentaje faltante corresponde a Zona Urbana con 0.54%.*

Edafología	Suelo dominante
	Phaeozem (55.14%) y Leptosol (44.32%)

*Nota: el porcentaje faltante corresponde a Zona Urbana con 0.54%.*

Hidrografía	Región hidrológica	Cuenca	Subcuenca	Corrientes de agua	Cuerpos de agua
	Yucatán Norte (Yucatán) (100%)	Yucatán (100%)	No aplicable (100%)	No disponible	No disponible

Uso del suelo y vegetación	Uso del suelo	Vegetación
	Pastizal (44.55%), Agricultura (4.56%) y Zona urbana (0.54%)	Selva (50.35%)

Uso potencial de la tierra	Agrícola	Pecuario
	Para la agricultura manual estacional (34.42%) No aptas para la agricultura (65.58%)	Para el aprovechamiento de la vegetación del pastizal (24.85%) Para el aprovechamiento de la vegetación natural diferente del pastizal (74.77%) No aptas para el aprovechamiento pecuario (0.38%)

Zona urbana
La zona urbana está creciendo sobre roca sedimentaria del Neógeno, en llanura; sobre área donde originalmente había suelo denominado Phaeozem; tiene clima cálido subhúmedo con lluvias en verano, de menor humedad, y está creciendo en terreno previamente ocupado por selva, agricultura y pastizal.

Zonas arqueológicas y monumentos históricos
En la cabecera municipal el templo en honor a Santa Clara y el templo en honor a la Virgen de la Natividad, ambos construidos en el siglo XVII; ex hacienda Tixbacab, vestigios arqueológicos en la zona denominada Tzebtún.

Fuente: [www.inafed.gob.mx/wb2/ELOCAL/ELOC](http://www.inafed.gob.mx/wb2/ELOCAL/ELOC) Enciclopedia

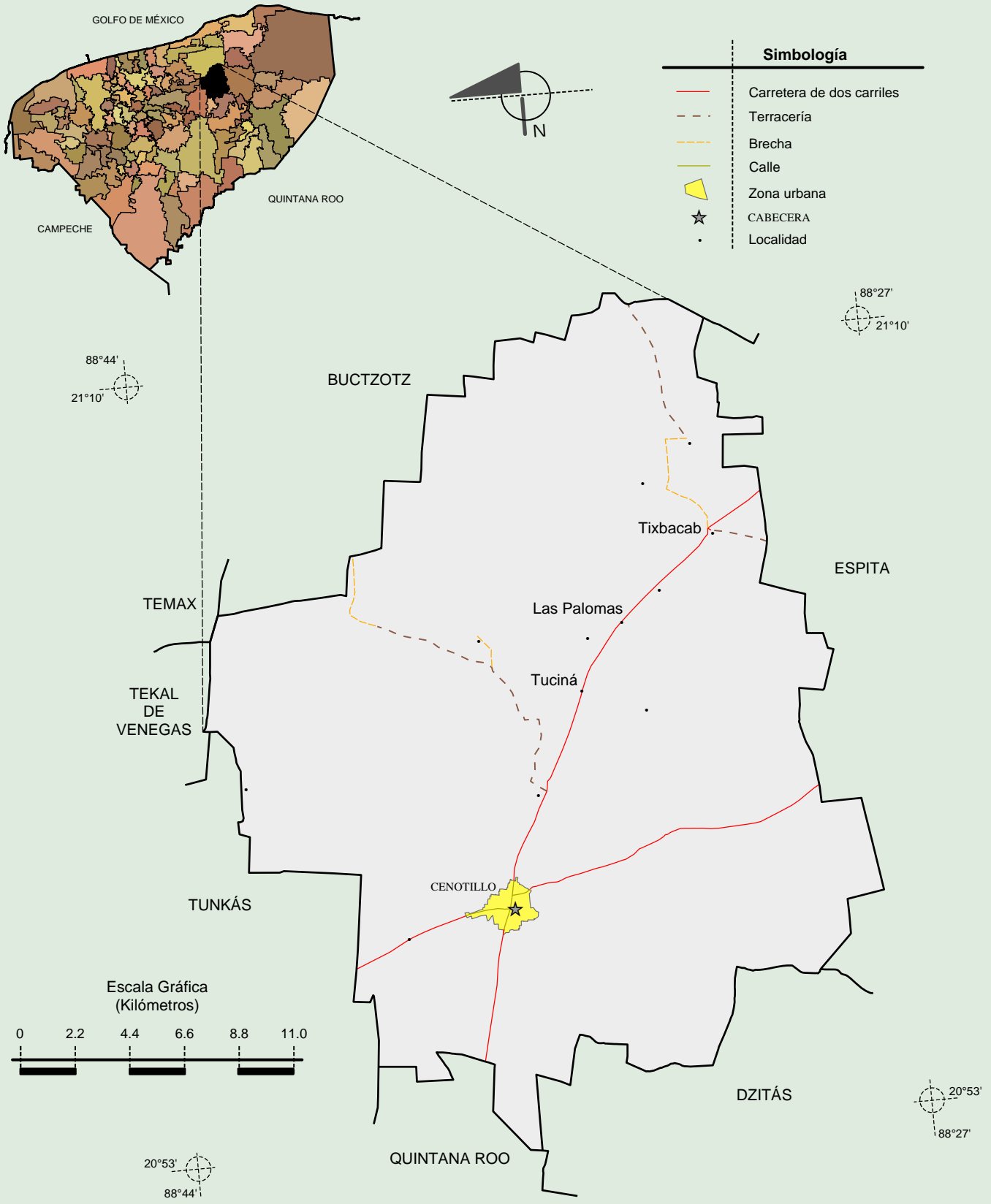
Hablantes de lengua indígena	Dialecto	Número de personas
	Maya y Mayo.	1 495

Fuente: INEGI. Yucatán. II Censo de Población y Vivienda, 2005. Tabulados básicos

	Artesanías	Gastronomía	Música
<b>Cultura popular</b>	Confección de huipiles con tela de algodón bordados a máquina y hamacas urdidas con cáñamo.	Los principales alimentos son: Frijol con puerco, chaya con huevo, puchero de gallina, queso relleno, salbutes, panuchos, pipián de venado, papadzules, longaniza, cochinita pibil, joroches, mucbil pollos, pimes y tamales. Dulces: Yuca con miel, calabaza melada, camote con coco, cocoyol en almíbar, mazapán de pepita de calabaza, melcocha, arepas, tejocotes en almíbar y dulce de ciricote. Bebidas: Xtabentún, balché, bebida de anís, pozole con coco, horchata, atole de maíz nuevo y refrescos de frutas de la región.	No disponible.

Fuente: [www.inafed.gob.mx/wb2/ELOCAL/ELOC](http://www.inafed.gob.mx/wb2/ELOCAL/ELOC) Enciclopedia

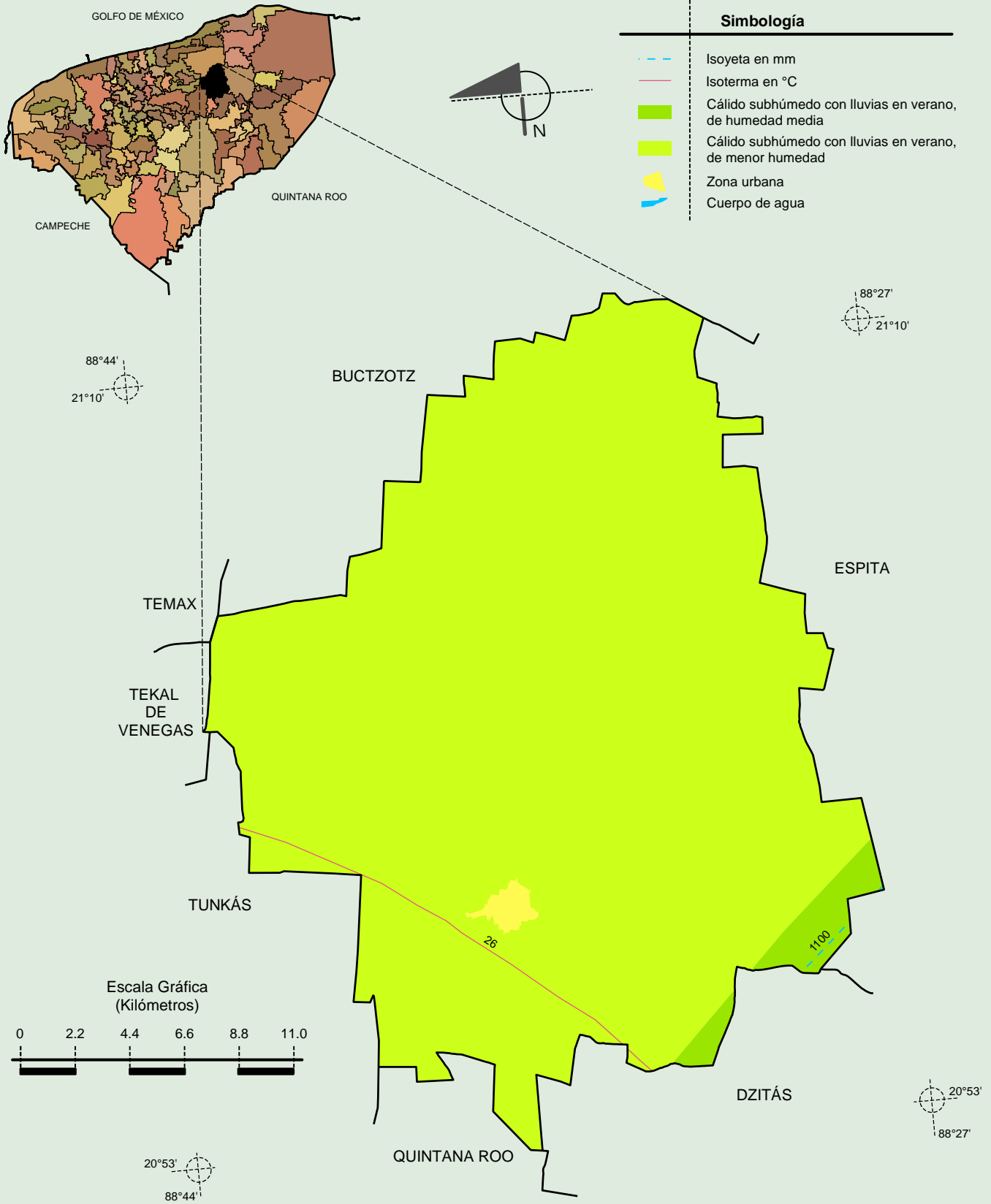
**Localidades e Infraestructura para el Transporte**



Fuente: INEGI. Marco Geoestadístico 2010, versión 4.3.  
 INEGI. Información Topográfica Digital Escala 1:250 000 serie III.

**Compendio de información geográfica municipal de los Estados Unidos Mexicanos  
Cenotillo, Yucatán**

**Climas**

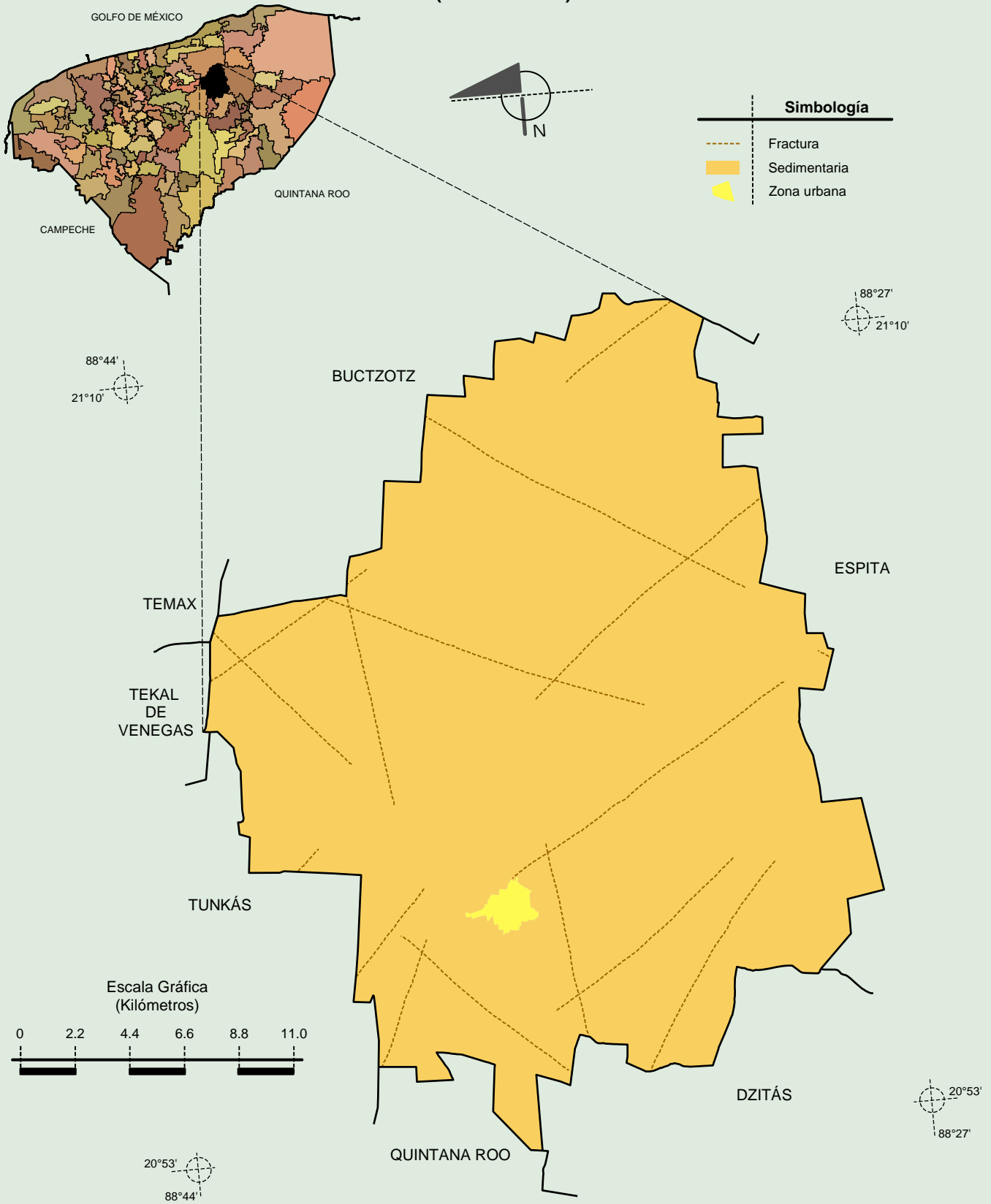


Fuente: INEGI. Marco Geoestadístico 2010, versión 4.3.

INEGI. Continuo Nacional del Conjunto de Datos Geográficos de las Cartas de Climas, Precipitación Total Anual y Temperaturas Medias Anuales, 1:1 000 000, serie I.

**Compendio de información geográfica municipal de los Estados Unidos Mexicanos  
Cenotillo, Yucatán**

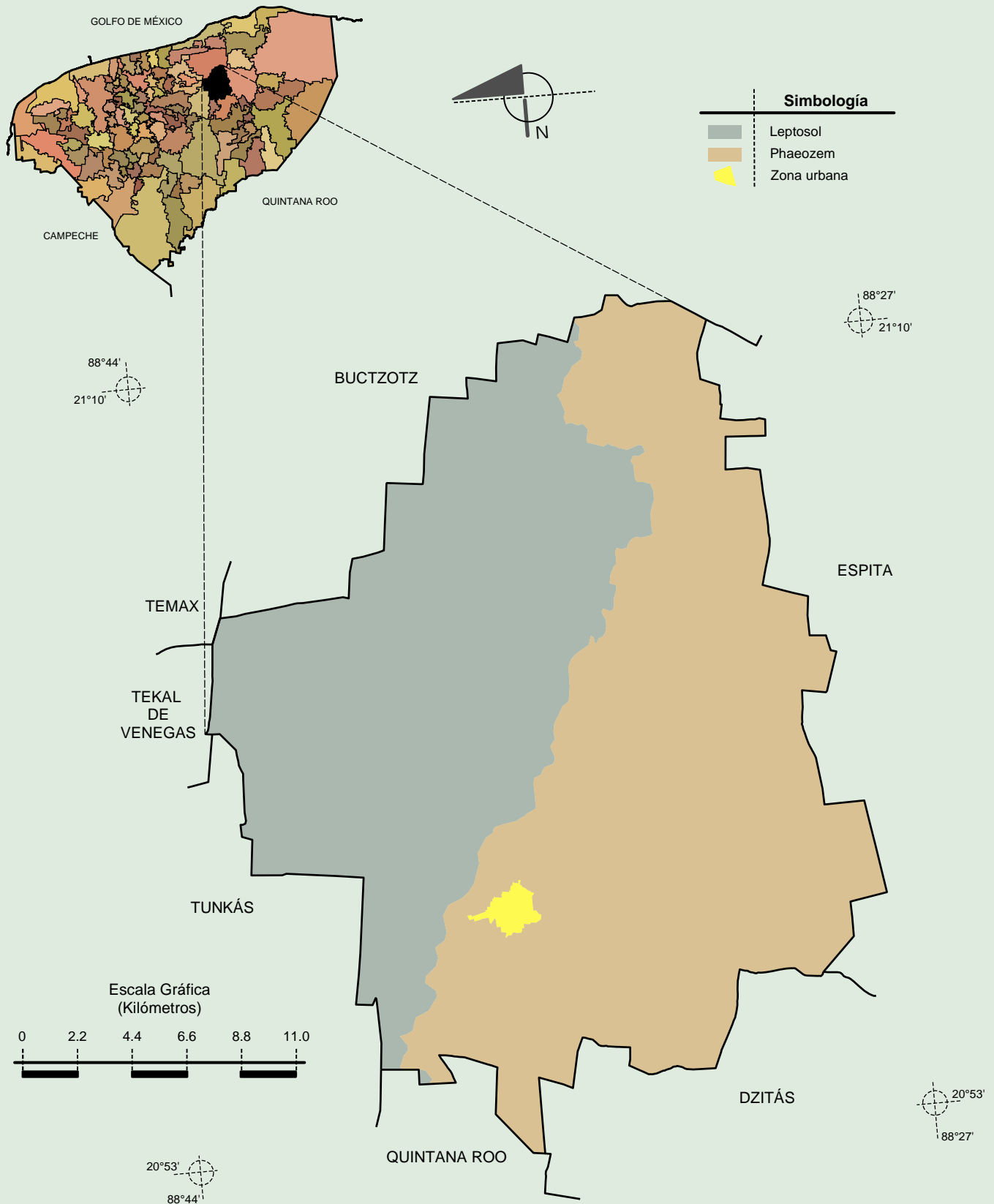
**Geología  
(clase de roca)**



INEGI. Compendio de información geográfica municipal 2010. Cenotillo, Yucatán 2010

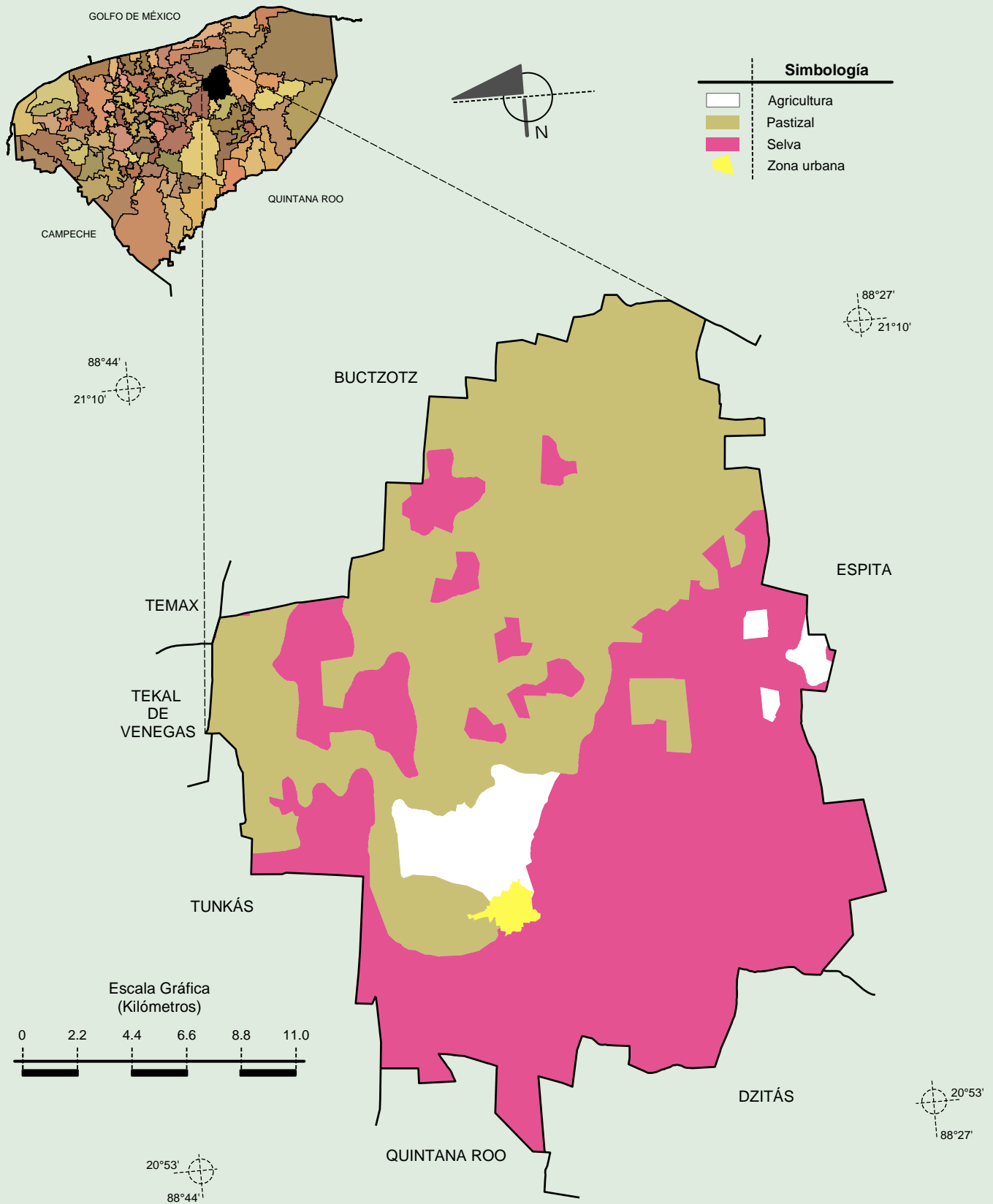
Fuente: INEGI. *Marco Geoestadístico 2010, versión 4.3.*  
INEGI. Continuo Nacional del Conjunto de Datos Geográficos de la Carta Geológica, 1:250 000, serie I.

**Suelos Dominantes**



Fuente: INEGI. *Marco Geoestadístico 2010, versión 4.3.*  
 INEGI. Conjunto de Datos Vectorial Edafológico, Escala 1:250 000, Serie II (Continuo Nacional).

Uso del Suelo y Vegetación



Fuente: INEGI. Marco Geoestadístico 2010, versión 4.3.  
INEGI. Conjunto de Datos Vectoriales de Uso de Suelo y Vegetación Serie III Escala 1:250 000.