



Compendio de información geográfica municipal 2010

Cuzamá

Yucatán



Compendio de información geográfica municipal de los Estados Unidos Mexicanos Cuzamá, Yucatán clave geoestadística 31015

Ubicación geográfica	Coordenadas y altitud	Colindancias	Otros datos
	Entre los paralelos 20°38' y 20°47' de latitud norte; los meridianos 89°17' y 89°25' de longitud oeste; altitud entre 0 y 100 m.	Colinda al norte con los municipios de Acanceh y Seyé; al este con los municipios de Seyé y Homún; al sur con los municipios de Homún y Tecoh y al oeste con los municipios de Tecoh y Acanceh.	Ocupa el 0.23% de la superficie del estado. Cuenta con 18 localidades y una población total de 4 966 habitantes. http://mapserver.inegi.org.mx/mgn2k/ ; resultado del Censo de Población y Vivienda 2010.

Fisiografía	Provincia	Subprovincia	Sistemas de topoformas
	Península de Yucatán (100%)	Carso Yucateco (100%)	Llanura rocosa de piso rocoso o cementado (62.63%) y Llanura rocosa de transición de piso rocoso o cementado (37.37%)

Clima	Rango de temperatura	Rango de precipitación	Clima
	26 - 28°C	1 000 – 1 100 mm	Cálido subhúmedo con lluvias en verano, de menor humedad (100%)

Geología	Periodo	Roca	Sitios de interés
	Neógeno (65.48%) y Paleógeno (30.06%)	Sedimentaria: caliza (95.54%)	No disponible

Nota: el porcentaje faltante corresponde a Zona Urbana con 4.38% y Cuerpos de Agua con 0.08%.

Edafología	Suelo dominante
	Leptosol (95.14%) y Cambisol (0.40%)

Nota: el porcentaje faltante corresponde a Zona Urbana con 4.38% y Cuerpos de Agua con 0.08%.

Hidrografía	Región hidrológica	Cuenca	Subcuenca	Corrientes de agua	Cuerpos de agua
	Yucatán Norte (Yucatán) (100%)	Yucatán (100%)	No aplicable (100%)	No disponible	Perennes (0.08%)

Uso del suelo y vegetación	Uso del suelo	Vegetación
	Agricultura (7.56%), Zona urbana (4.38%) y Pastizal (1.12%)	Selva (86.86%)

Nota: el porcentaje faltante corresponde a Cuerpos de Agua con 0.08%.

Uso potencial de la tierra	Agrícola	Pecuario
	No aptas para la agricultura (100%)	Para el aprovechamiento de la vegetación natural diferente del pastizal (54.75%) No aptas para el aprovechamiento pecuario (45.25%)

Zona urbana
La zona urbana está creciendo sobre roca sedimentaria del Neógeno, en llanura; sobre área donde originalmente había suelo denominado Leptosol; tiene clima cálido subhúmedo con lluvias en verano, de menor humedad, y está creciendo sobre terreno previamente ocupado por selva.

Zonas arqueológicas y monumentos históricos
Templo de la Santísima Trinidad y San Francisco de Asís, en la cabecera municipal; la ex hacienda Xcuchbalam; monumentos arqueológicos: Eknacan, Xculab y Chuncanan.

Fuente: www.inafed.gob.mx/wb2/ELOCAL/ELOC_Enciclopedia

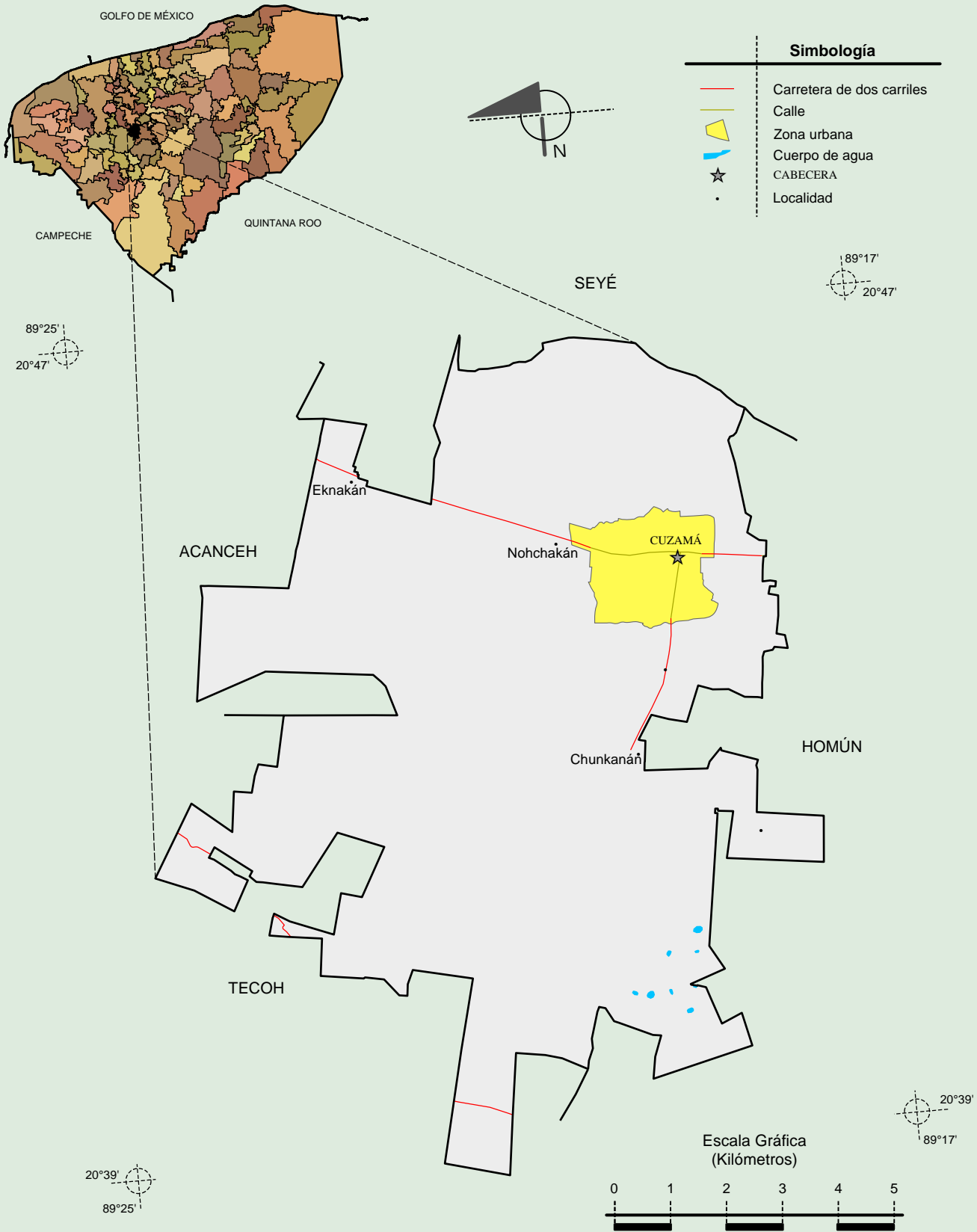
Hablantes de lengua indígena	Dialecto	Número de personas
	Maya y Mayo.	2 880

Fuente: INEGI. Yucatán. II Censo de Población y Vivienda, 2005. Tabulados básicos

	Artesanías	Gastronomía	Música
Cultura popular	Urdido de hamacas, bordados a mano y en máquina.	Los principales alimentos son: Frijol con puerco, chaya con huevo, puchero de gallina, queso relleno, salbutes, panuchos, pipián de venado, papadzules, longaniza, cochinita pibil, joroches, mucbil pollos, pimes y tamales. Dulces: Yuca con miel, calabaza melada, camote con coco, cocoyol en almíbar, mazapán de pepita de calabaza, melcocha, arepas, tejecotes en almíbar y dulce de ciricote. Bebidas: Xtabentún, balché, bebida de anís, pozole con coco, horchata, atole de maíz nuevo y refrescos de frutas de la región.	No disponible.

Fuente: www.inafed.gob.mx/wb2/ELOCAL/ELOC Enciclopedia

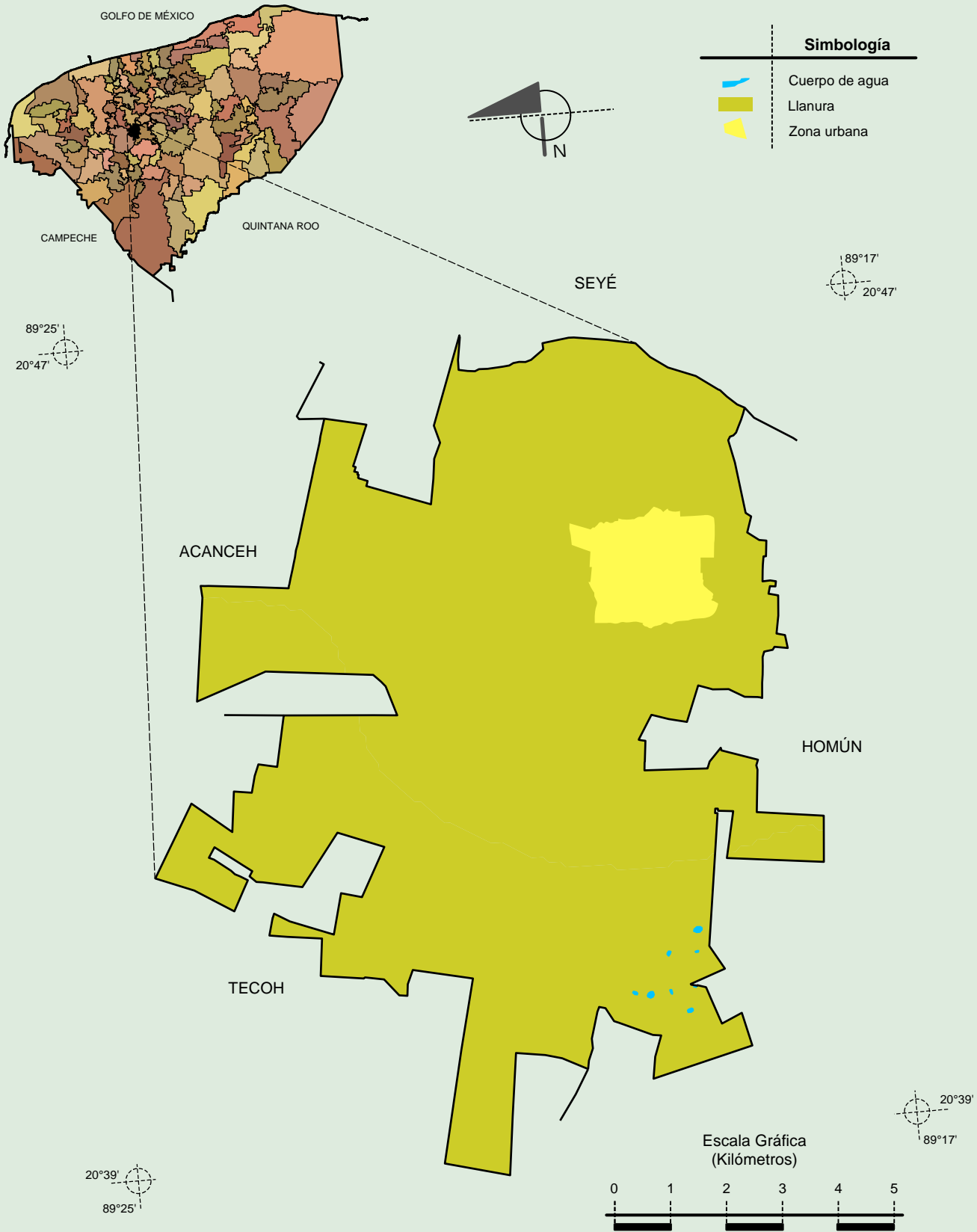
Localidades e Infraestructura para el Transporte



Fuente: INEGI. Marco Geoestadístico 2010, versión 4.3.
 INEGI. Información Topográfica Digital Escala 1:250 000 serie II y serie III.

**Compendio de información geográfica municipal de los Estados Unidos Mexicanos
Cuzamá, Yucatán**

Relieve

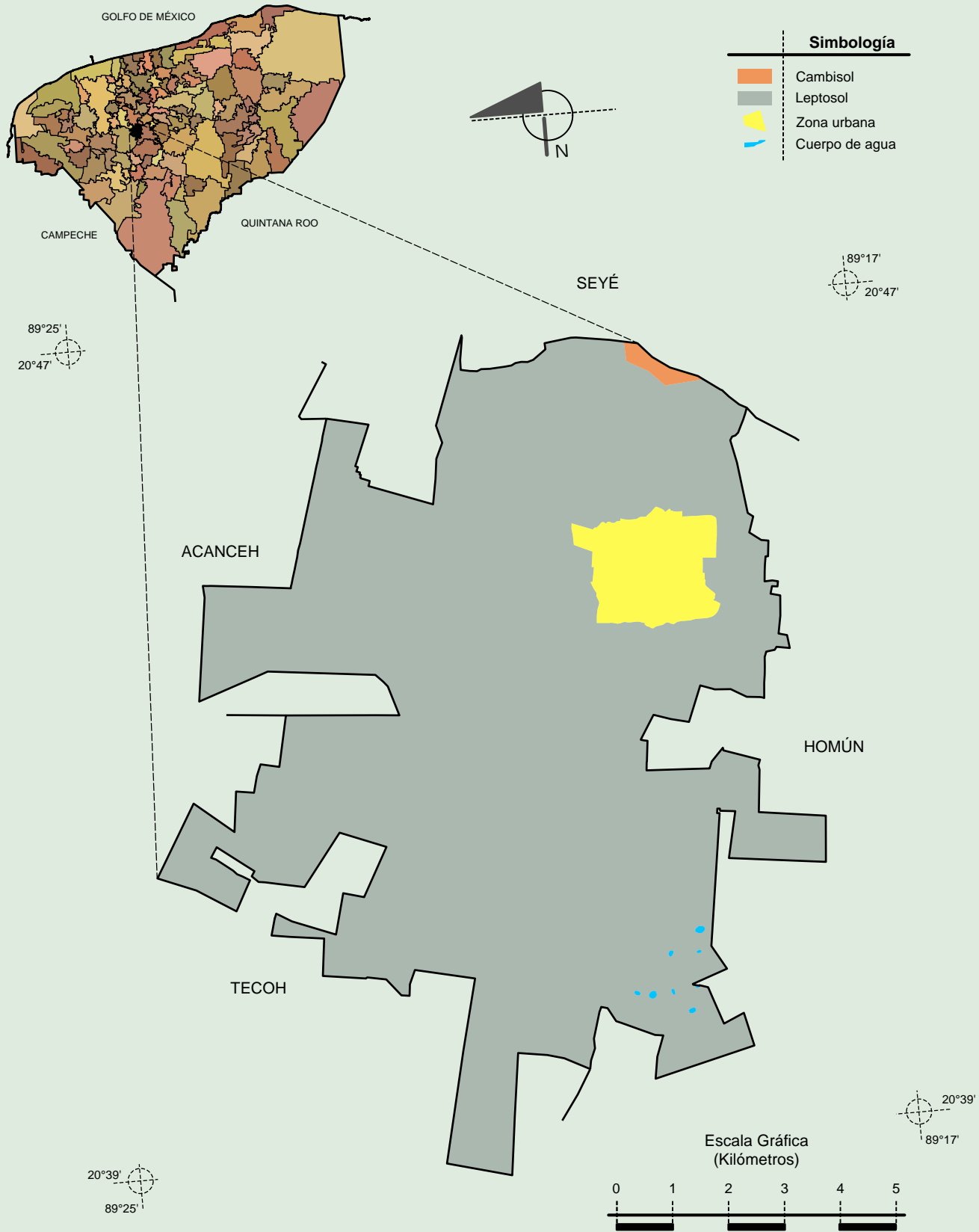


Fuente: INEGI. *Marco Geoestadístico 2010, versión 4.3.*

INEGI. Información Topográfica Digital Escala 1:250 000 serie II.

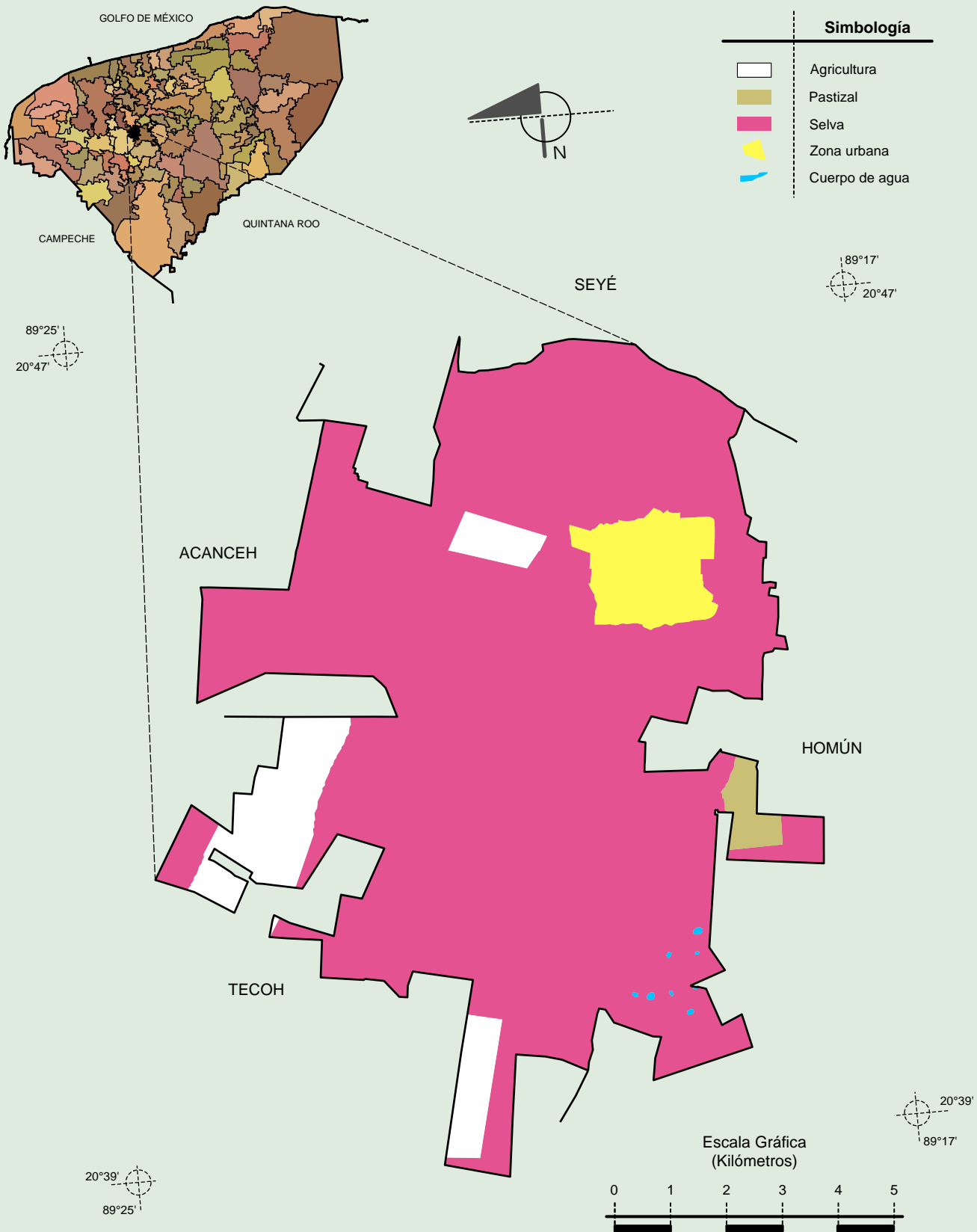
INEGI. Continuo Nacional del Conjunto de Datos Geográficos de la Carta Fisiográfica, 1:1 000 000, serie I.

Suelos Dominantes



Fuente: INEGI. *Marco Geoestadístico 2010, versión 4.3.*
INEGI. Conjunto de Datos Vectorial Edafológico, Escala 1:250 000, Serie II (Continuo Nacional).
INEGI. Información Topográfica Digital Escala 1:250 000 serie II.

Uso del Suelo y Vegetación



Fuente: INEGI. Marco Geoestadístico 2010, versión 4.3.

INEGI. Conjunto de Datos Vectoriales de Uso de Suelo y Vegetación Serie III Escala 1:250 000.

INEGI. Información Topográfica Digital Escala 1:250 000 serie II.