



Compendio de información geográfica municipal 2010

Chapab

Yucatán



**Compendio de información geográfica municipal de los
Estados Unidos Mexicanos
Chapab, Yucatán
clave geoestadística 31018**

Ubicación geográfica	Coordenadas y altitud	Colindancias	Otros datos
	Entre los paralelos 20°25' y 20°35' de latitud norte; los meridianos 89°24' y 89°36' de longitud oeste; altitud entre 0 y 100 m.	Colinda al norte con los municipios de Sacalum, Tecoh y Mama; al este con los municipios de Mama y Dzán; al sur con los municipios de Dzán y Ticul y al oeste con los municipios de Ticul y Sacalum.	Ocupa el 0.43% de la superficie del estado. Cuenta con 18 localidades y una población total de 3 035 habitantes. http://mapserver.inegi.org.mx/mgn2k/ ; resultado del Censo de Población y Vivienda 2010.

Fisiografía	Provincia	Subprovincia	Sistemas de topoformas
	Península de Yucatán (100%)	Carso Yucateco (100%)	Llanura rocosa de transición de piso rocoso o cementado (91.01%) y Llanura rocosa de piso rocoso o cementado (8.99%)

Clima	Rango de temperatura	Rango de precipitación	Clima
	24 - 28°C	1 000 – 1 100 mm	Cálido subhúmedo con lluvias en verano, de menor humedad (100%)

Geología	Periodo	Roca	Sitios de interés
	Paleógeno (98.69%)	Sedimentaria: caliza (98.69%)	No disponible

Nota: el porcentaje faltante corresponde a Zona Urbana con 1.26% y Cuerpo de Agua con 0.05%.

Edafología	Suelo dominante
	Leptosol (80.91%) y Cambisol (17.78%)

Nota: el porcentaje faltante corresponde a Zona Urbana con 1.26% y Cuerpo de Agua con 0.05%.

Hidrografía	Región hidrológica	Cuenca	Subcuenca	Corrientes de agua	Cuerpos de agua
	Yucatán Norte (Yucatán) (100%)	Yucatán (100%)	No aplicable (100%)	No disponible	Perenne (0.05%): Cenote Polol

Uso del suelo y vegetación	Uso del suelo	Vegetación
	Agricultura (4.66%), Zona urbana (1.26%) y Pastizal (0.12%)	Selva (93.91%)

Nota: el porcentaje faltante corresponde a Cuerpo de Agua con 0.05%.

Uso potencial de la tierra	Agrícola	Pecuario
	Para la agricultura manual estacional (18.83%) No aptas para la agricultura (81.17%)	Para el aprovechamiento de la vegetación del pastizal (0.07%) Para el aprovechamiento de la vegetación natural diferente del pastizal (89.12%) No aptas para el aprovechamiento pecuario (10.81%)

Zona urbana	La zona urbana está creciendo sobre roca sedimentaria del Paleógeno, en llanura; sobre área donde originalmente habían suelos denominados Cambisol y Leptosol; tiene clima cálido subhúmedo con lluvias en verano, de menor humedad, y está creciendo sobre terreno previamente ocupado por selva.
--------------------	--

Zonas arqueológicas y monumentos históricos	En la cabecera municipal se localiza la ex casa Cural.; la hacienda Ycman y la iglesia de San Pedro Apóstol, construida en el siglo XVIII.
--	--

Fuente: www.inafed.gob.mx/wb2/ELOCAL/ELOC_Enciclopedia

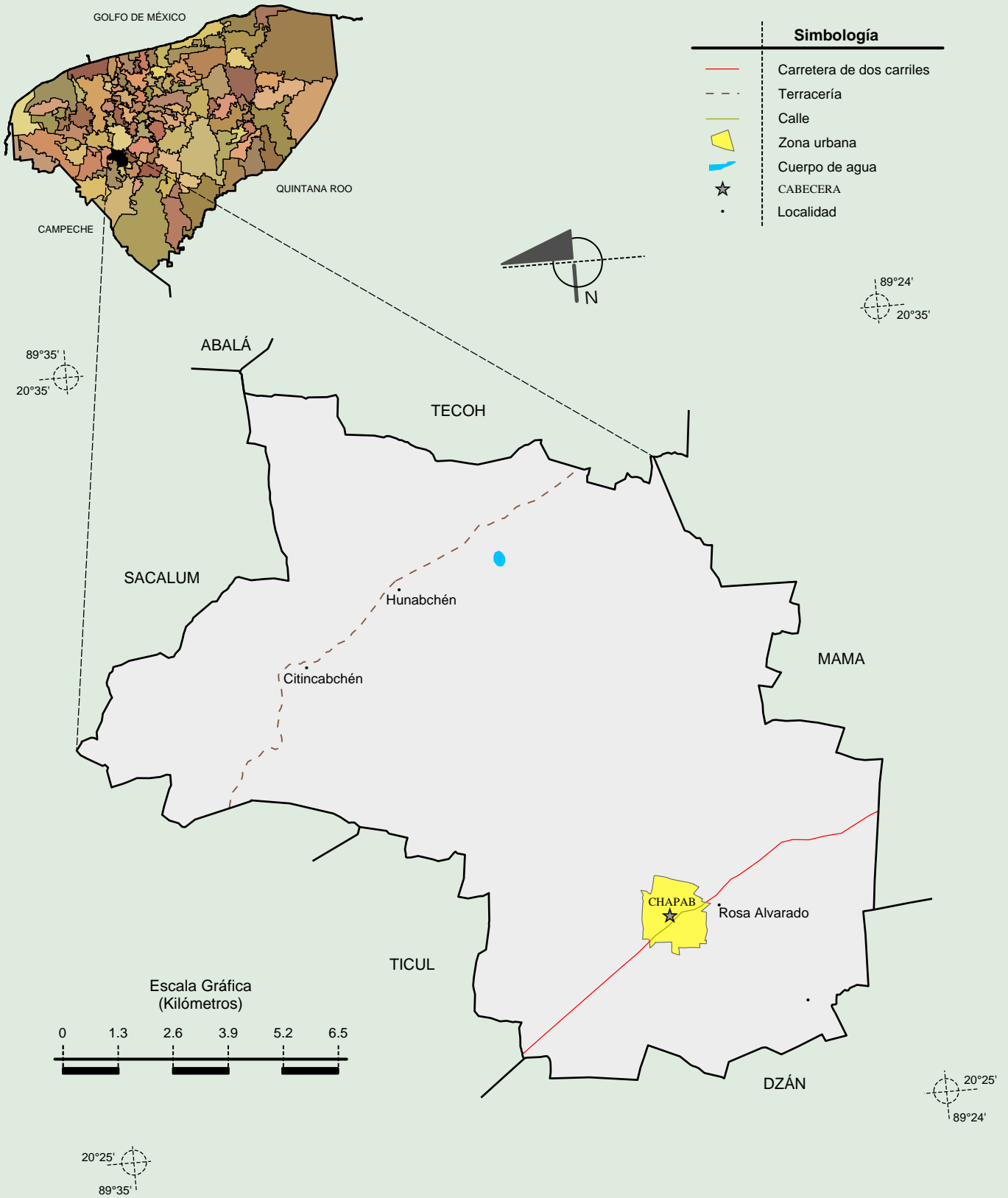
Hablantes de lengua indígena	Dialecto	Número de personas
	Maya y Otomí.	2 088

Fuente: INEGI. Yucatán. II Censo de Población y Vivienda, 2005. Tabulados básicos

	Artesanías	Gastronomía	Música
Cultura popular	La talabartería es la artesanía principal; alpargatas, cinturones, sandalias, carteras, monederos y monturas.	Los principales alimentos son: Frijol con puerco, chaya con huevo, puchero de gallina, queso relleno, salbutes, panuchos, pipián de venado, papadzules, longaniza, cochinita pibil, joroques, mucbil pollos, pimes y tamales. Dulces: Yuca con miel, calabaza melada, camote con coco, cocoyol en almíbar, mazapán de pepita de calabaza, melcocha, arepas, tejocotes en almíbar y dulce de ciricote. Bebidas: Xtabentún, balché, bebida de anís, pozole con coco, horchata, atole de maíz nuevo y refrescos de frutas de la región.	No disponible.

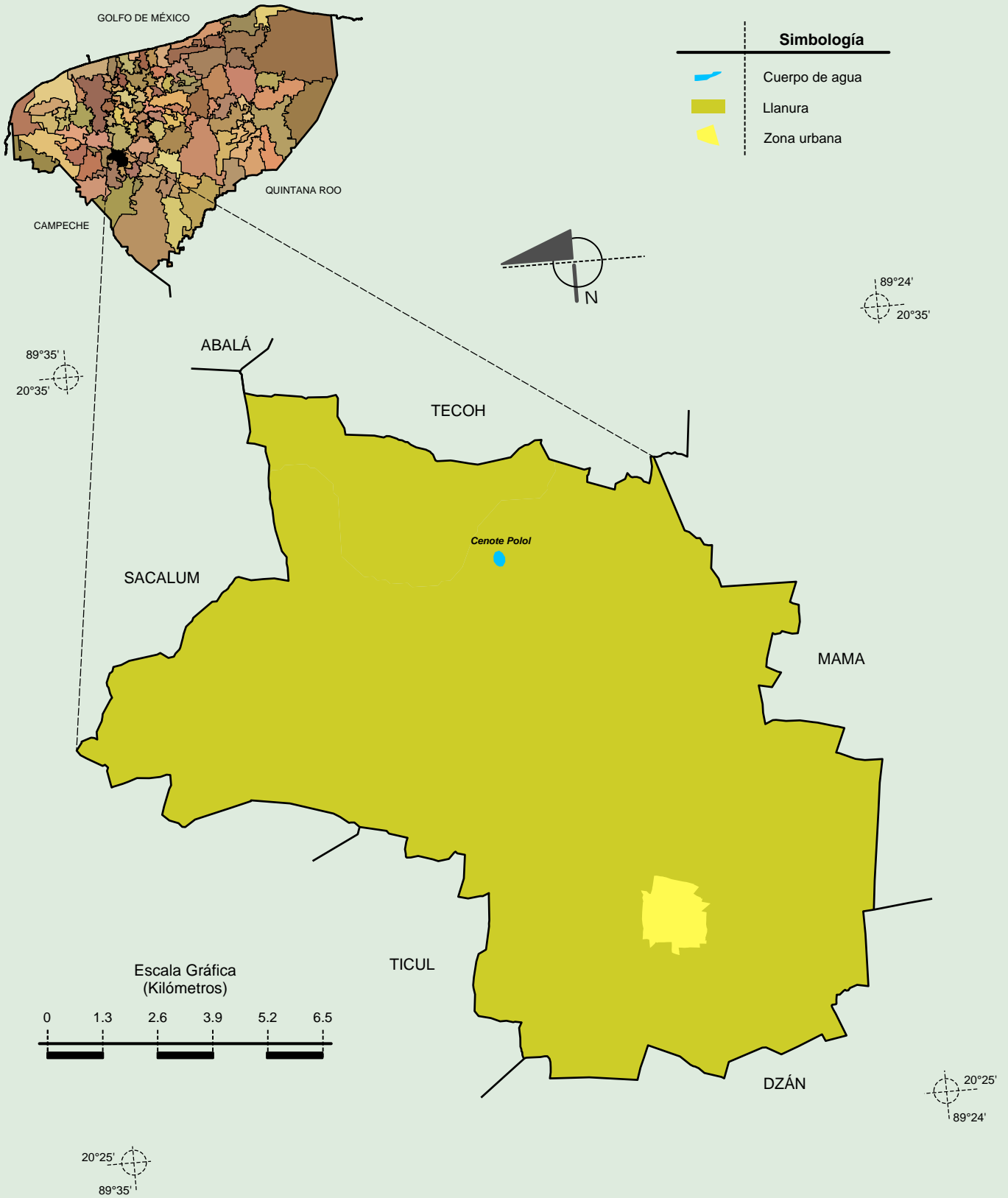
Fuente: www.inafed.gob.mx/wb2/ELOCAL/ELOC_Enciclopedia

Localidades e Infraestructura para el Transporte



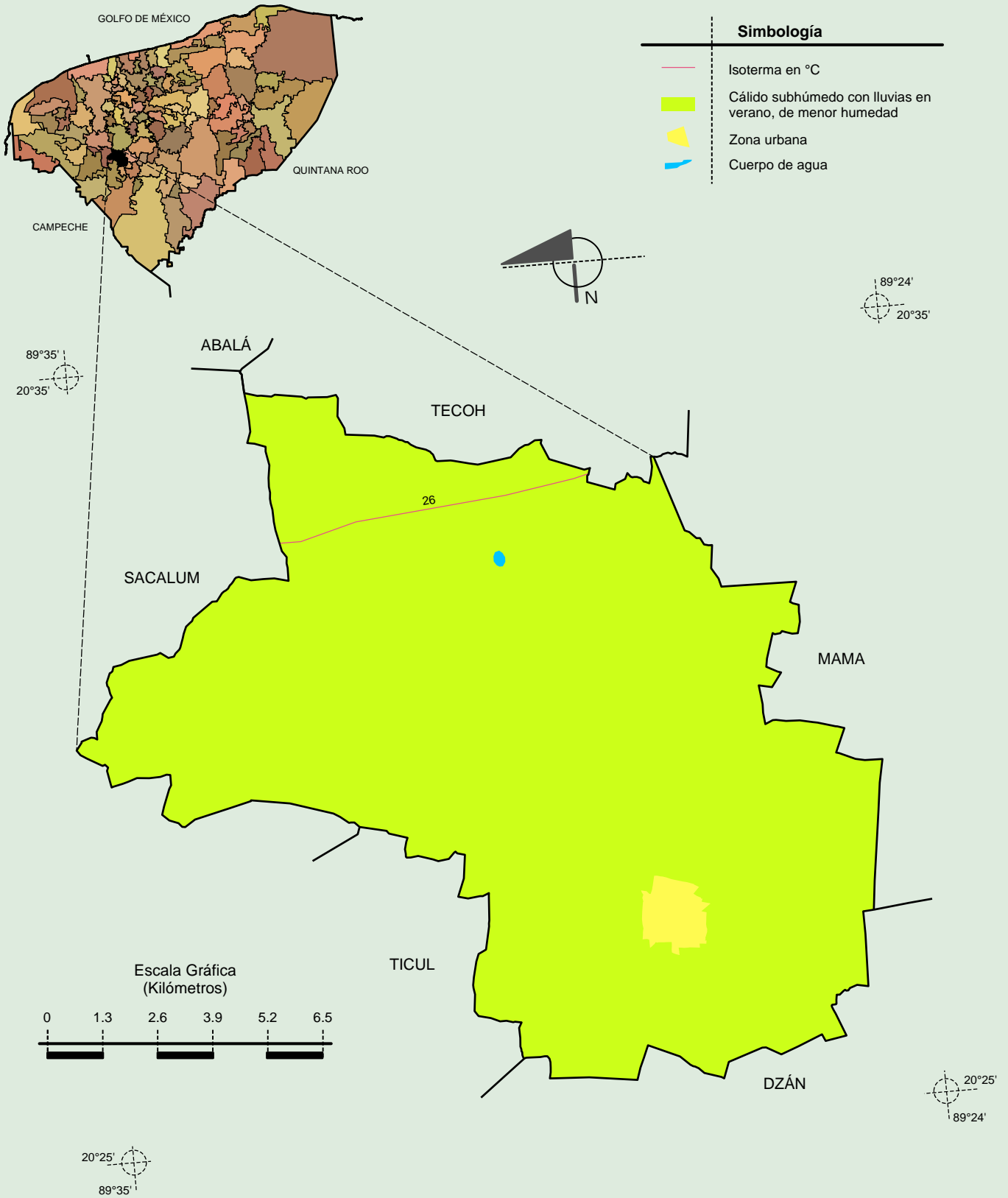
Fuente: INEGI. Marco Geoestadístico 2010, versión 4.3.
 INEGI. Información Topográfica Digital Escala 1:250 000 serie II y serie III.

Relieve



Fuente: INEGI. *Marco Geoestadístico 2010, versión 4.3.*
INEGI. Información Topográfica Digital Escala 1:250 000 serie II.
INEGI. Continuo Nacional del Conjunto de Datos Geográficos de la Carta Fisiográfica, 1:1 000 000, serie I.

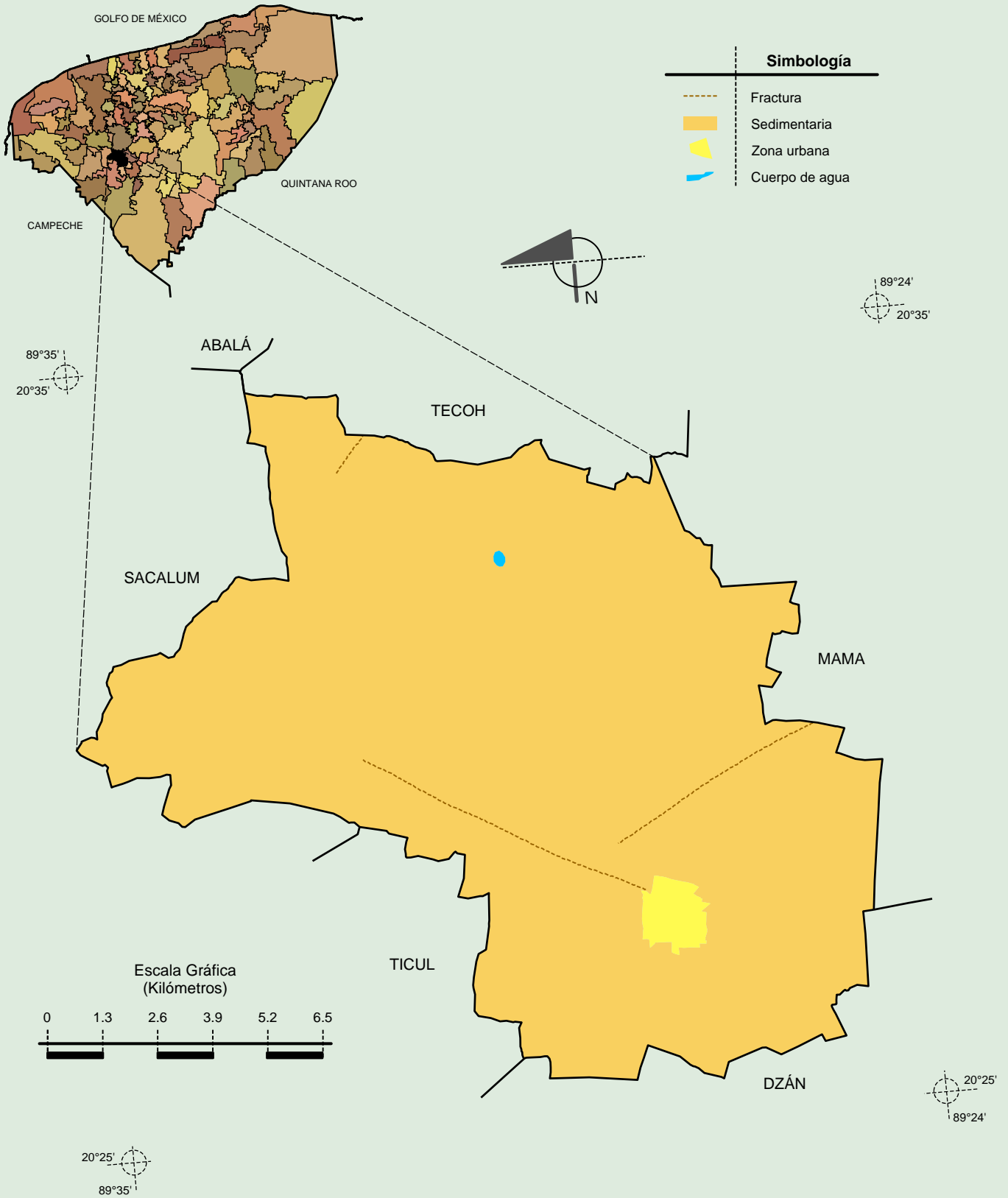
Climas



INEGI. Compendio de información geográfica municipal 2010. Chapab, Yucatán. 2010

Fuente: INEGI. Marco Geoestadístico 2010, versión 4.3.
 INEGI. Continuo Nacional del Conjunto de Datos Geográficos de las Cartas de Climas y Temperaturas Medias Anuales, 1:1 000 000, serie I.
 INEGI. Información Topográfica Digital Escala 1:250 000 serie II.

**Geología
 (clase de roca)**

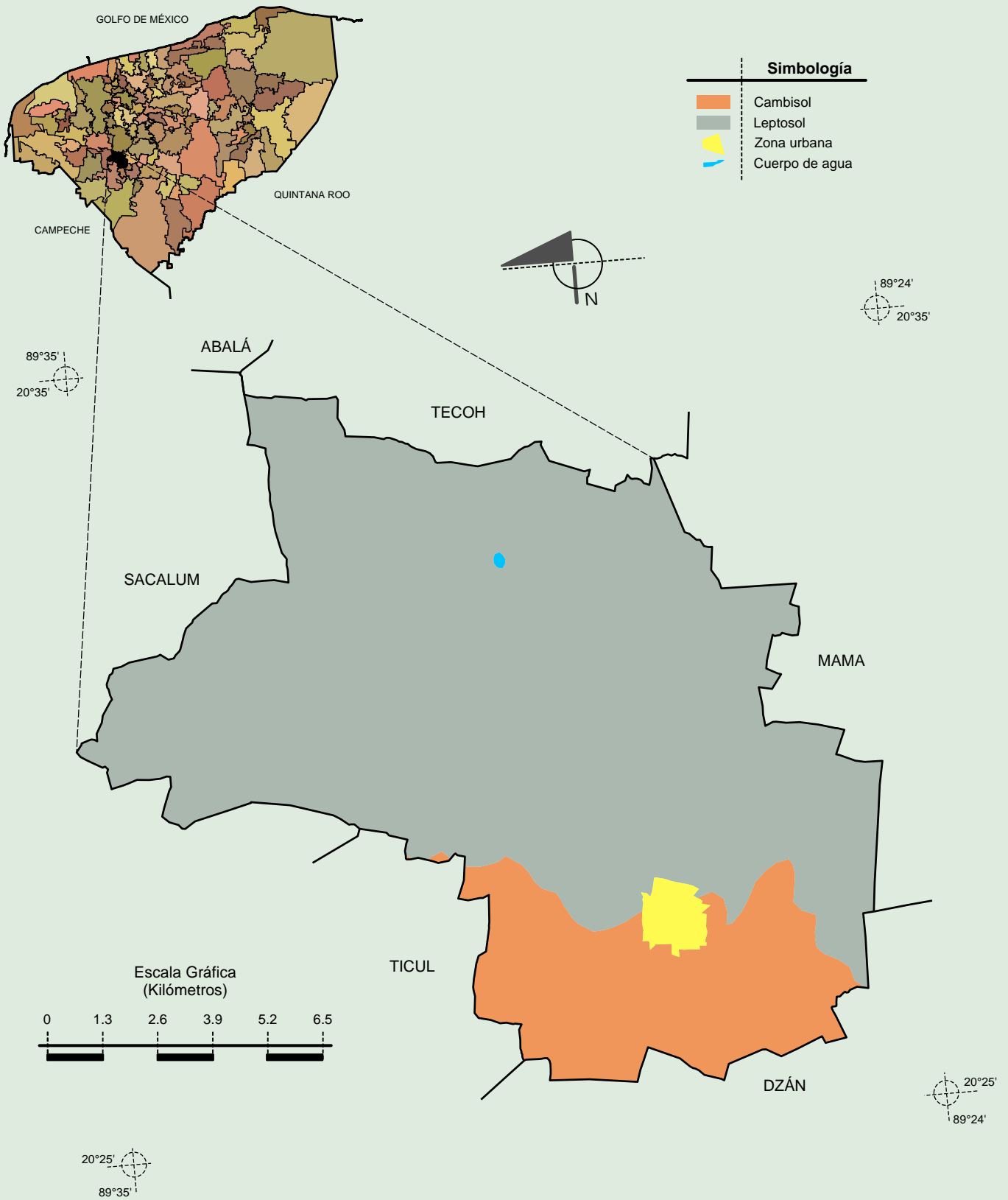


Fuente: INEGI. *Marco Geoestadístico 2010, versión 4.3.*

INEGI. Continuo Nacional del Conjunto de Datos Geográficos de la Carta Geológica, 1:250 000, serie I.

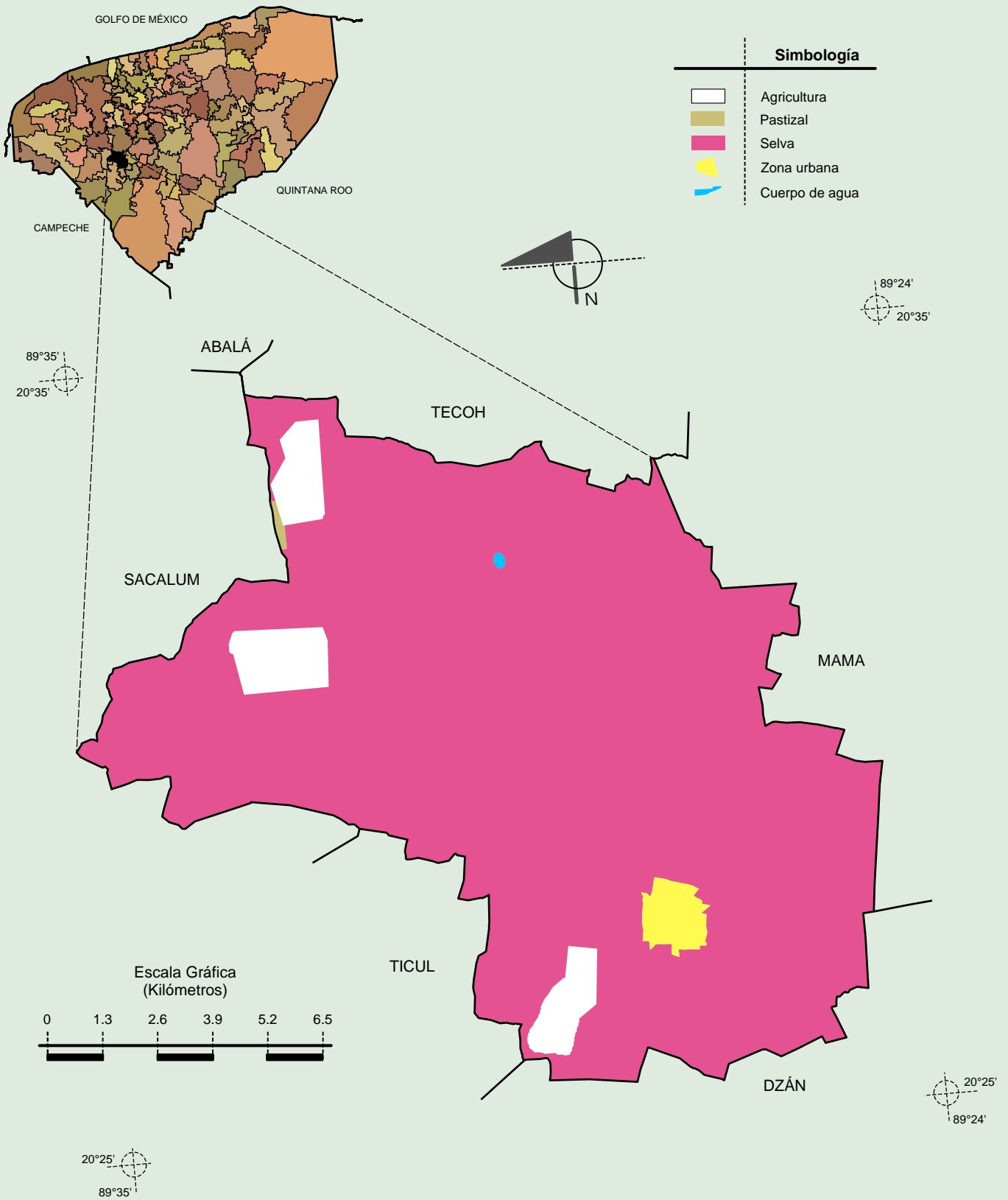
INEGI. Información Topográfica Digital Escala 1:250 000 serie II.

Suelos Dominantes



Fuente: INEGI. *Marco Geoestadístico 2010, versión 4.3.*
INEGI. Conjunto de Datos Vectorial Edafológico, Escala 1:250 000, Serie II (Continuo Nacional).
INEGI. Información Topográfica Digital Escala 1:250 000 serie II.

Uso del Suelo y Vegetación



Fuente: INEGI. Marco Geoestadístico 2010, versión 4.3.

INEGI. Conjunto de Datos Vectoriales de Uso de Suelo y Vegetación Serie III Escala 1:250 000.

INEGI. Información Topográfica Digital Escala 1:250 000 serie II.