



Compendio de información geográfica municipal 2010

Dzilam de Bravo

Yucatán



INSTITUTO NACIONAL
DE ESTADÍSTICA Y GEOGRAFÍA

Compendio de información geográfica municipal de los Estados Unidos Mexicanos Dzilam de Bravo, Yucatán clave geoestadística 31028

| Ubicación geográfica | Coordenadas y altitud | Colindancias | Otros datos |
|----------------------|--|--|--|
| | Entre los paralelos 21°20' y 21°33' de latitud norte; los meridianos 88°24' y 88°59' de longitud oeste; altitud entre 0 y 100 m. | Colinda al norte con el Golfo de México y el municipio de San Felipe; al este con los municipios de San Felipe, Panabá y Dzilam González; al sur con el municipio de Dzilam González y al oeste con los municipios de Dzilam González y Dzidzantún y el Golfo de México. | Ocupa el 1.08% de la superficie del estado. Cuenta con 108 localidades y una población total de 2 463 habitantes. http://mapserver.inegi.org.mx/mqn2k/ ; resultado del Censo de Población y Vivienda 2010. |

| Fisiografía | Provincia | Subprovincia | Sistemas de topoformas |
|-------------|-----------------------------|-----------------------|--|
| | Península de Yucatán (100%) | Carso Yucateco (100%) | Playa o barra inundable y salina (50.92%) y Llanura rocosa de piso rocoso o cementado (49.08%) |

| Clima | Rango de temperatura | Rango de precipitación | Clima |
|-------|----------------------|------------------------|-------------------------------------|
| | 24 - 26°C | 500 – 700 mm | Semiseco muy cálido y cálido (100%) |

| Geología | Periodo | Roca | Sitios de interés |
|----------|---|---|-------------------|
| | Cuaternario (78.89%) y Neógeno (18.37%) | Sedimentaria: caliza (33.53%) Suelo: lacustre (63.32%) y litoral (0.41%) | No disponible |

Nota: el porcentaje faltante corresponde a Zona Urbana con 0.17% y Cuerpos de Agua con 2.57%.

| Edafología | Suelo dominante |
|------------|--|
| | Leptosol (56.87%), Solonchak (39.02%) y Arenosol (1.37%) |

Nota: el porcentaje faltante corresponde a Zona Urbana con 0.17% y Cuerpos de Agua con 2.57%.

| Hidrografía | Región hidrológica | Cuenca | Subcuenca | Corrientes de agua | Cuerpos de agua |
|-------------|--------------------------------|----------------|---------------------|--------------------|---------------------------------------|
| | Yucatán Norte (Yucatán) (100%) | Yucatán (100%) | No aplicable (100%) | No disponible | Perennes (2.57%): Las Bocas de Dzilam |

| Uso del suelo y vegetación | Uso del suelo | Vegetación |
|----------------------------|---|--|
| | Pastizal (28.50%) y Zona urbana (0.17%) | Manglar (32.83%), Selva (28.80%), Tular (4.96%), Petén (0.97%), Área sin vegetación (0.66%) y Otro (0.53%) |

Nota: el porcentaje faltante corresponde a Cuerpos de Agua con 2.57% y NA con 0.01%.

| Uso potencial de la tierra | Agrícola | Pecuario |
|----------------------------|-------------------------------------|---|
| | No aptas para la agricultura (100%) | Para el aprovechamiento de la vegetación del pastizal (6.08%) Para el aprovechamiento de la vegetación natural diferente del pastizal (51.26%) No aptas para el aprovechamiento pecuario (42.66%) |

| | |
|--------------------|--|
| Zona urbana | La zona urbana está creciendo sobre suelo lacustre y litoral del Cuaternario, en playa; sobre área donde originalmente habían suelos denominados Arenosol y Solonchak; tiene clima semiseco muy cálido y cálido, y está creciendo sobre terreno previamente ocupado por manglar, dunas costeras y área sin vegetación. |
|--------------------|--|

| | |
|--|---|
| Zonas arqueológicas y monumentos históricos | Iglesias de San Antonio de Padua, Purísima Concepción y San Pedro (siglos XVI y XVII). Lugares arqueológicos: Xalau, Tamba, Bolmay, Petul, Sotpol, Xuyap, Poxil, Xcoom, Palaban, Xmaos y Xcán. |
|--|---|

Fuente: www.inafed.gob.mx/wb2/ELOCAL/ELOC_Enciclopedia

| Hablantes de lengua indígena | Dialecto | Número de personas |
|------------------------------|----------|--------------------|
| | Maya. | 112 |

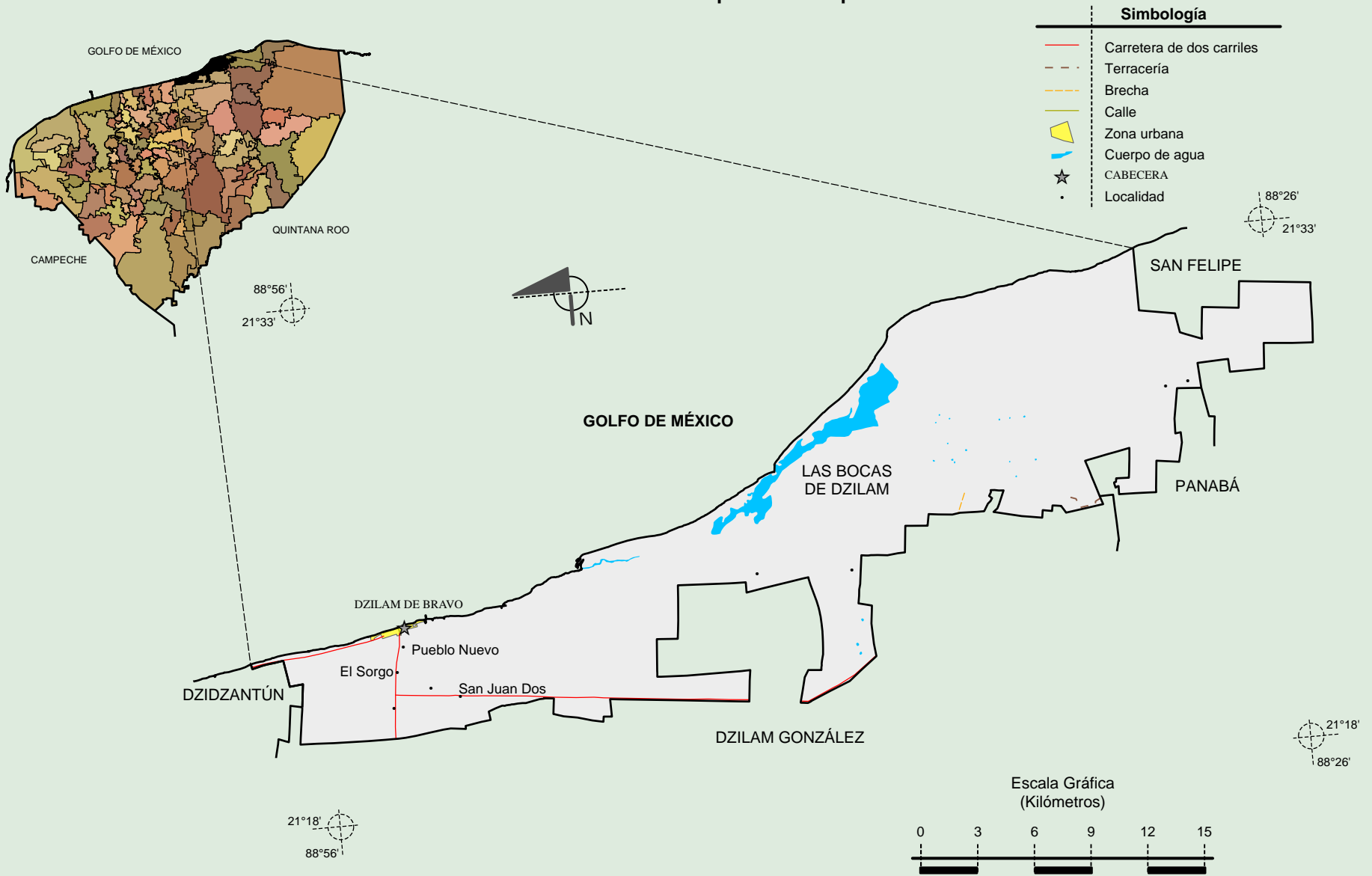
Fuente: INEGI. Yucatán. II Censo de Población y Vivienda, 2005. Tabulados básicos

| | Artesanías | Gastronomía | Música |
|------------------------|-----------------------|--|----------------|
| Cultura popular | El urdido de hamacas. | Los principales alimentos son: Frijol con puerco, chaya con huevo, puchero de gallina, queso relleno, salbutes, panuchos, pipián de venado, papadzules, longaniza, cochinita pibil, joroches, mucbil pollos, pimes y tamales. Dulces: Yuca con miel, calabaza melada, camote con coco, cocoyol en almíbar, mazapán de pepita de calabaza, melcocha, arepas, tejocotes en almíbar y dulce de ciricote. Bebidas: Xtabentún, balché, bebida de anís, pozole con coco, horchata, atole de maíz nuevo y refrescos de frutas de la región. | No disponible. |

Fuente: www.inafed.gob.mx/wb2/ELOCAL/ELOC Enciclopedia

**Compendio de información geográfica municipal de los Estados Unidos Mexicanos
Dzilam de Bravo, Yucatán**

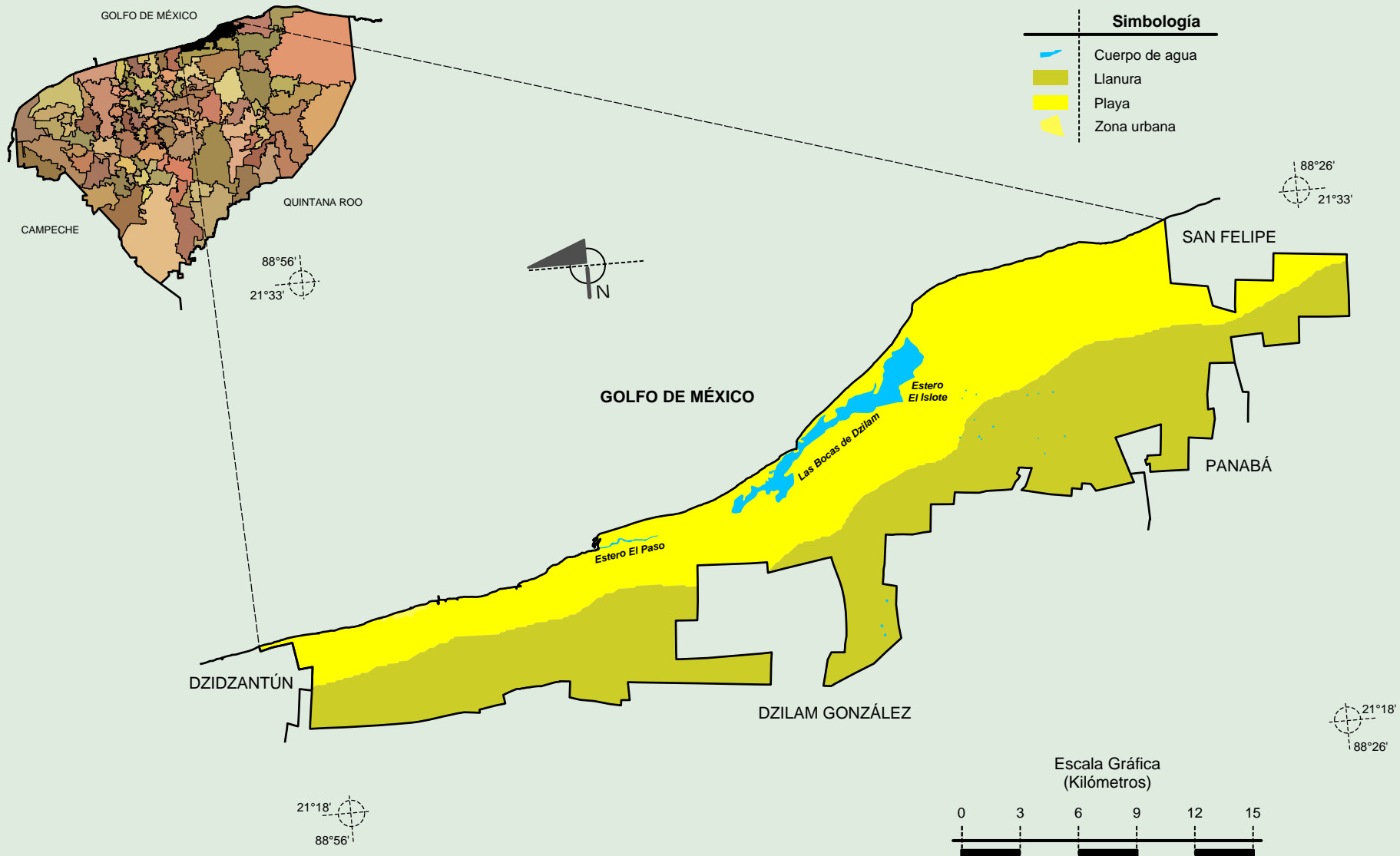
Localidades e Infraestructura para el Transporte



Fuente: INEGI. *Marco Geoestadístico 2010, versión 4.3.*
INEGI. Información Topográfica Digital Escala 1:250 000 serie II y serie III.

Compendio de información geográfica municipal de los Estados Unidos Mexicanos
Dzilam de Bravo, Yucatán

Relieve

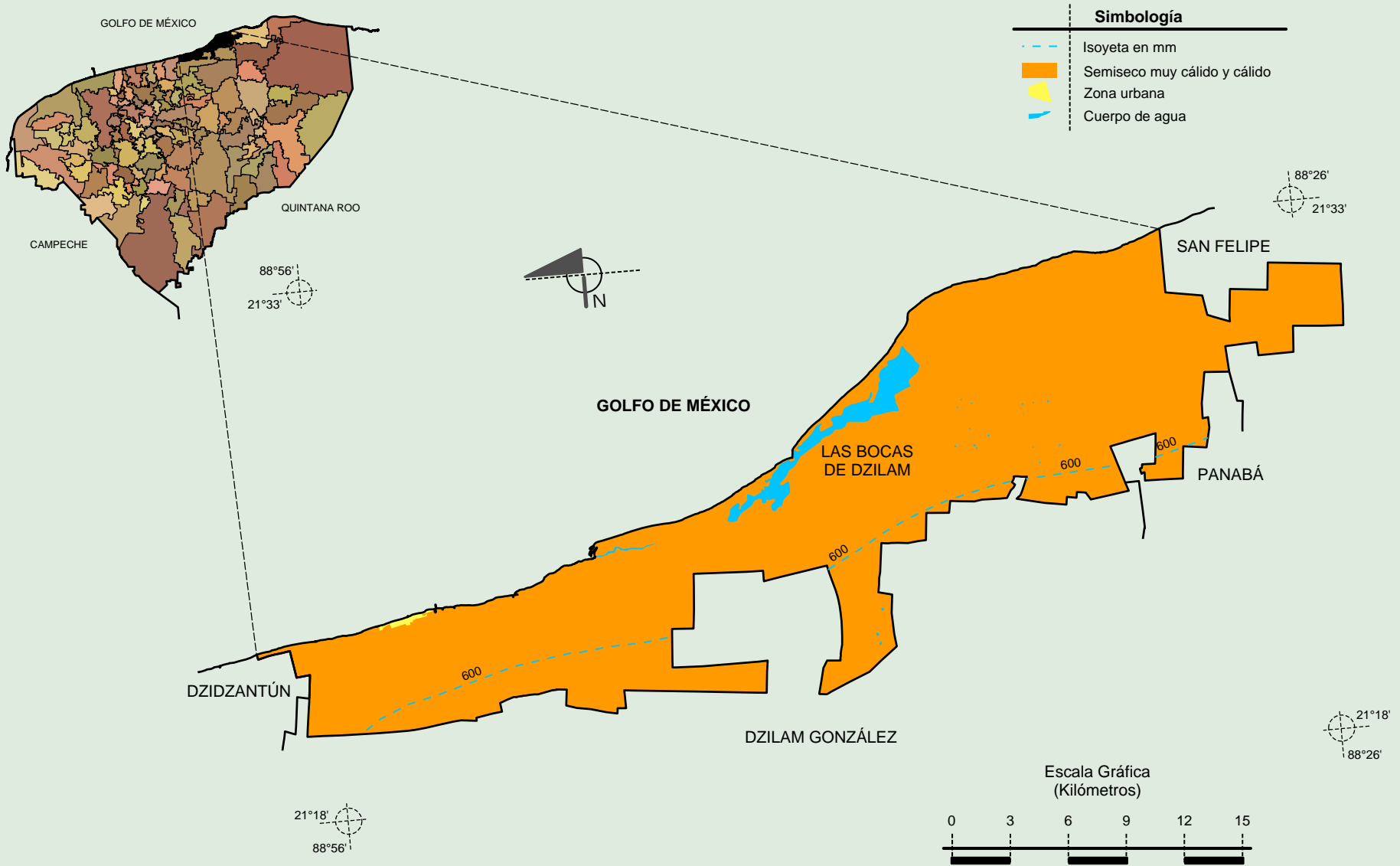


Fuente: INEGI. *Marco Geoestadístico 2010, versión 4.3.*
 INEGI. Información Topográfica Digital Escala 1:250 000 serie II.
 INEGI. Continuo Nacional del Conjunto de Datos Geográficos de la Carta Fisiográfica, 1:1 000 000, serie I.

Compendio de información geográfica municipal de los Estados Unidos Mexicanos

Dzilam de Bravo, Yucatán

Climas



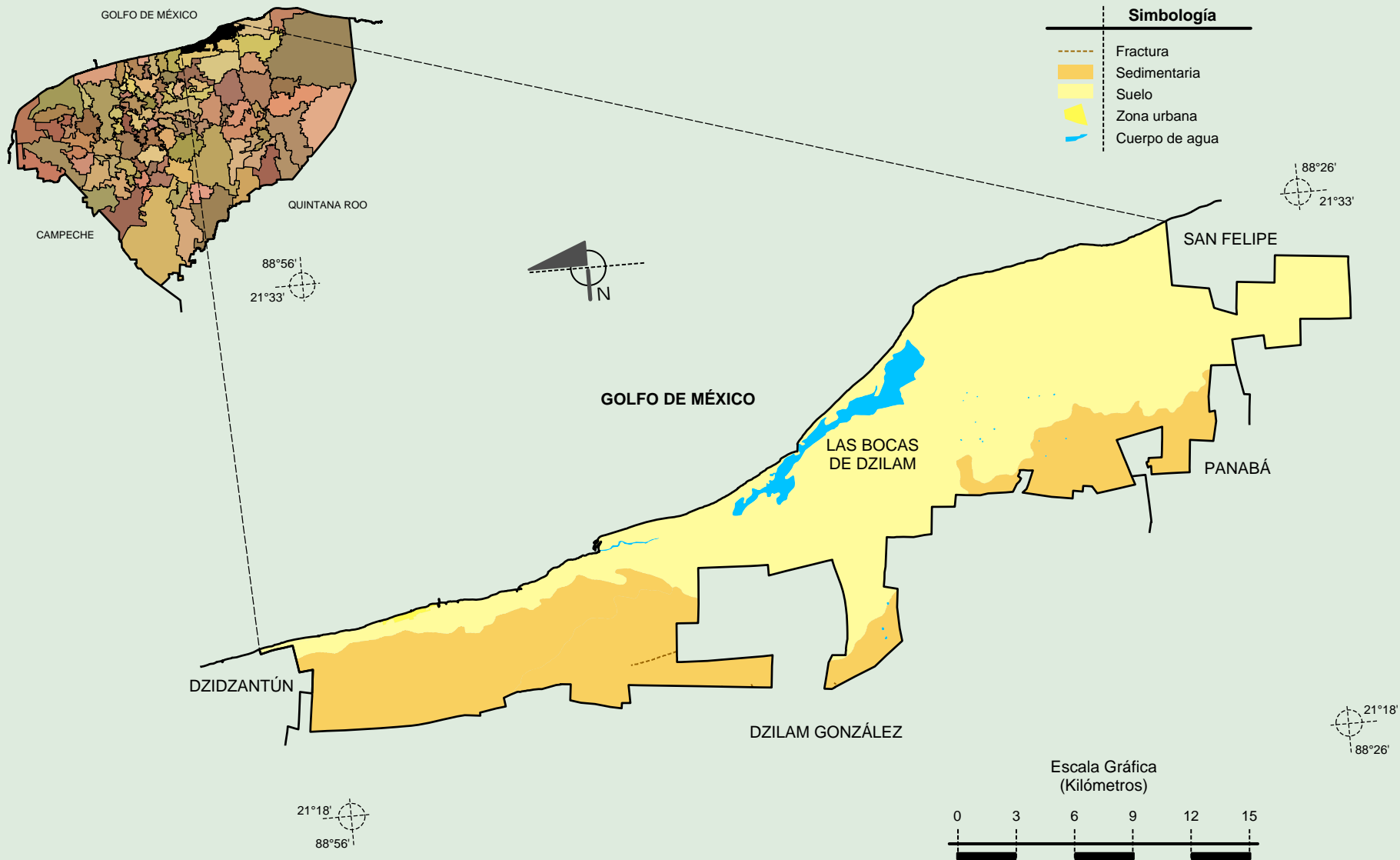
Fuente: INEGI. Marco Geoestadístico 2010, versión 4.3.

INEGI. Continuo Nacional del Conjunto de Datos Geográficos de las Cartas de Climas y Precipitación Total Anual, 1:1 000 000, serie I.

INEGI. Información Topográfica Digital Escala 1:250 000 serie II.

**Compendio de información geográfica municipal de los Estados Unidos Mexicanos
Dzilam de Bravo, Yucatán**

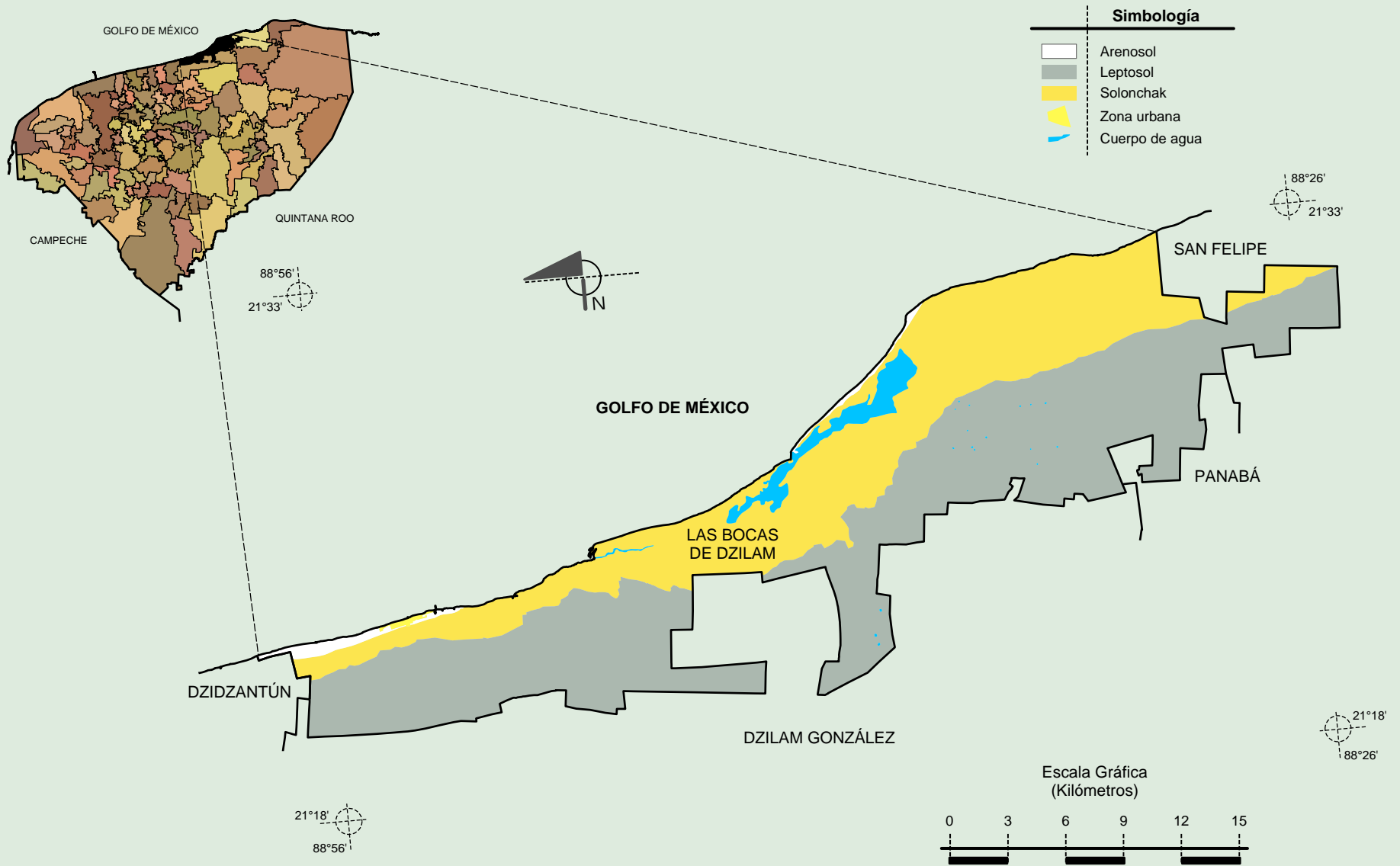
**Geología
(clase de roca)**



Fuente: INEGI. *Marco Geoestadístico 2010, versión 4.3.*
 INEGI. Continuo Nacional del Conjunto de Datos Geográficos de la Carta Geológica, 1:250 000, serie I.
 INEGI. Información Topográfica Digital Escala 1:250 000 serie II.

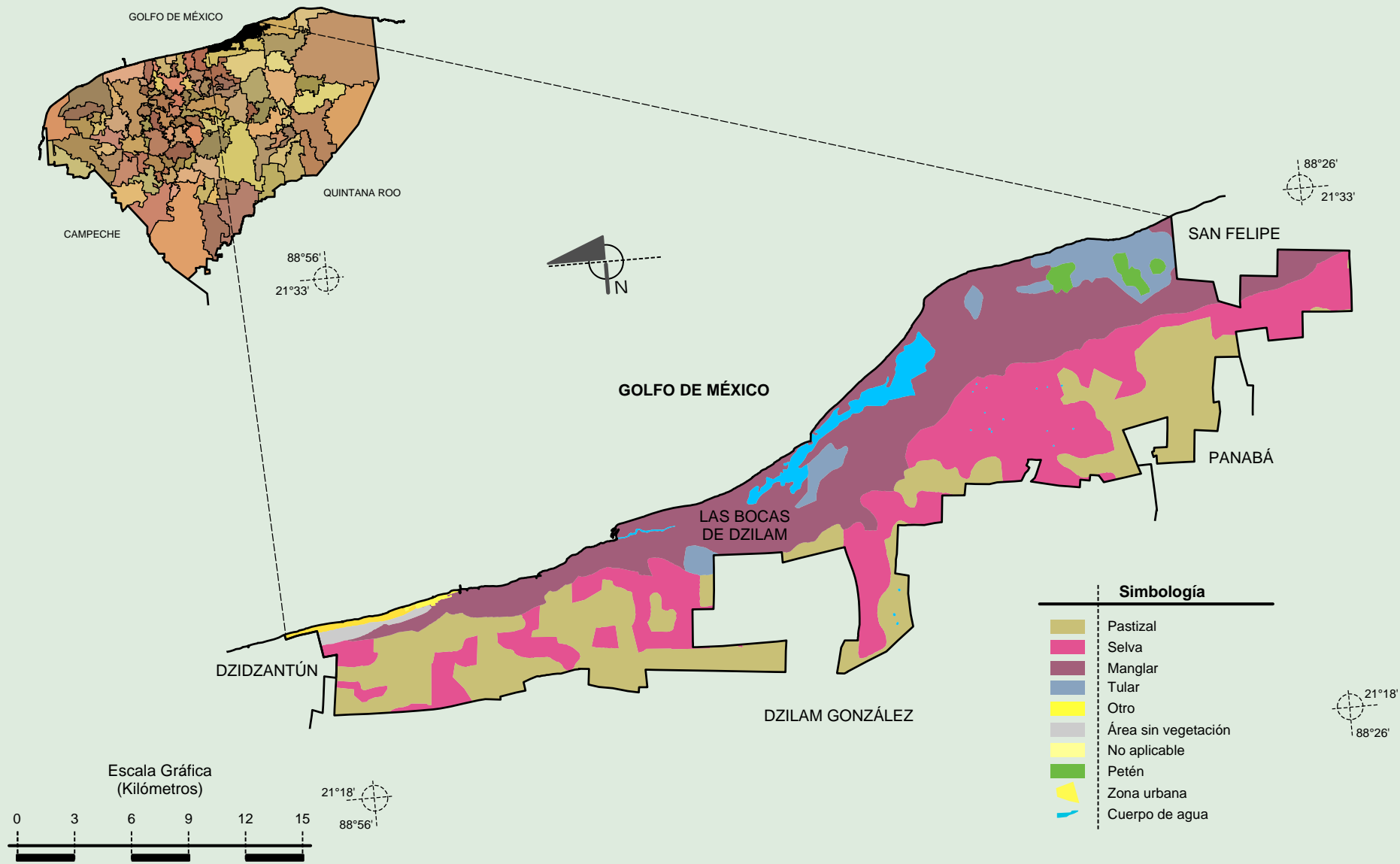
Compendio de información geográfica municipal de los Estados Unidos Mexicanos Dzilam de Bravo, Yucatán

Suelos Dominantes



Fuente: INEGI. *Marco Geoestadístico 2010, versión 4.3.*
INEGI. Conjunto de Datos Vectorial Edafológico, Escala 1:250 000, Serie II (Continuo Nacional).
INEGI. Información Topográfica Digital Escala 1:250 000 serie II.

Uso del Suelo y Vegetación



Fuente: INEGI. *Marco Geoestadístico 2010, versión 4.3.*
 INEGI. Conjunto de Datos Vectoriales de Uso de Suelo y Vegetación Serie III Escala 1:250 000.
 INEGI. Información Topográfica Digital Escala 1:250 000 serie II.