



Compendio de información geográfica municipal 2010

Espita

Yucatán



INSTITUTO NACIONAL
DE ESTADÍSTICA Y GEOGRAFÍA

Compendio de información geográfica municipal de los Estados Unidos Mexicanos Espita, Yucatán clave geoestadística 31032

Ubicación geográfica	Coordenadas y altitud	Colindancias	Otros datos
	Entre los paralelos 20°50' y 21°12' de latitud norte; los meridianos 88°11' y 88°32' de longitud oeste; altitud entre 0 y 100 m.	Colinda al norte con los municipios de Buctutz, Sucilá y Tizimín; al este con los municipios de Tizimín, Calotmul y Temozón; al sur con los municipios de Temozón, Valladolid, Uayma y Dzitás y al oeste con los municipios de Dzitás, Cenotillo y Buctutz.	Ocupa el 1.84% de la superficie del estado. Cuenta con 140 localidades y una población total de 15 571 habitantes. http://mapserver.inegi.org.mx/mgn2k/ ; resultado del Censo de Población y Vivienda 2010.

Fisiografía	Provincia	Subprovincia	Sistemas de topoformas
	Península de Yucatán (100%)	Carso Yucateco (100%)	Llanura rocosa con hondonadas de piso rocoso o cementado (93.42%) y Llanura rocosa de piso rocoso o cementado (6.58%)

Clima	Rango de temperatura	Rango de precipitación	Clima
	24 - 26°C	1 000 – 1 200 mm	Cálido subhúmedo con lluvias en verano, de humedad media (55.66%) y cálido subhúmedo con lluvias en verano, de menor humedad (44.34%)

Geología	Periodo	Roca	Sitios de interés
	Neógeno (99.17%)	Sedimentaria: caliza (99.17%)	No disponible

Nota: el porcentaje faltante corresponde a Zona Urbana con 0.83%.

Edafología	Suelo dominante
	Cambisol (48.14%), Phaeozem (32.74%), Luvisol (9.16%) y Leptosol (9.05%)

Nota: el porcentaje faltante corresponde a Zona Urbana con 0.83% y NA con 0.08%.

Hidrografía	Región hidrológica	Cuenca	Subcuenca	Corrientes de agua	Cuerpos de agua
	Yucatán Norte (Yucatán) (100%)	Yucatán (100%)	No aplicable (100%)	No disponible	No disponible

Uso del suelo y vegetación	Uso del suelo	Vegetación
	Pastizal (21.59%), Zona urbana (0.83%) y Agricultura (0.73%)	Selva (76.77%)

Nota: el porcentaje faltante corresponde a NA con 0.08%.

Uso potencial de la tierra	Agrícola	Pecuario
	Para la agricultura manual estacional (26.83%) No aptas para la agricultura (73.17%)	Para el aprovechamiento de la vegetación del pastizal (4.62%) Para el aprovechamiento de la vegetación natural diferente del pastizal (93.61%) No aptas para el aprovechamiento pecuario (1.77%)

Zona urbana	
	La zona urbana está creciendo sobre roca sedimentaria del Neógeno, en llanura; sobre área donde originalmente había suelo denominado Cambisol; tiene clima cálido subhúmedo con lluvias en verano, de humedad media, y está creciendo sobre terreno previamente ocupado por pastizal y agricultura.

Zonas arqueológicas y monumentos históricos	
	Arquitectónicos: templo de San José, construido en el siglo XVIII; el ex convento franciscano de principio de siglo XVI, y el Palacio Municipal, las tres construcciones se localizan en la cabecera. Arqueológicos: La zona denominada Pom.

Fuente: www.inafed.gob.mx/wb2/ELOCAL/ELOC_Enciclopedia

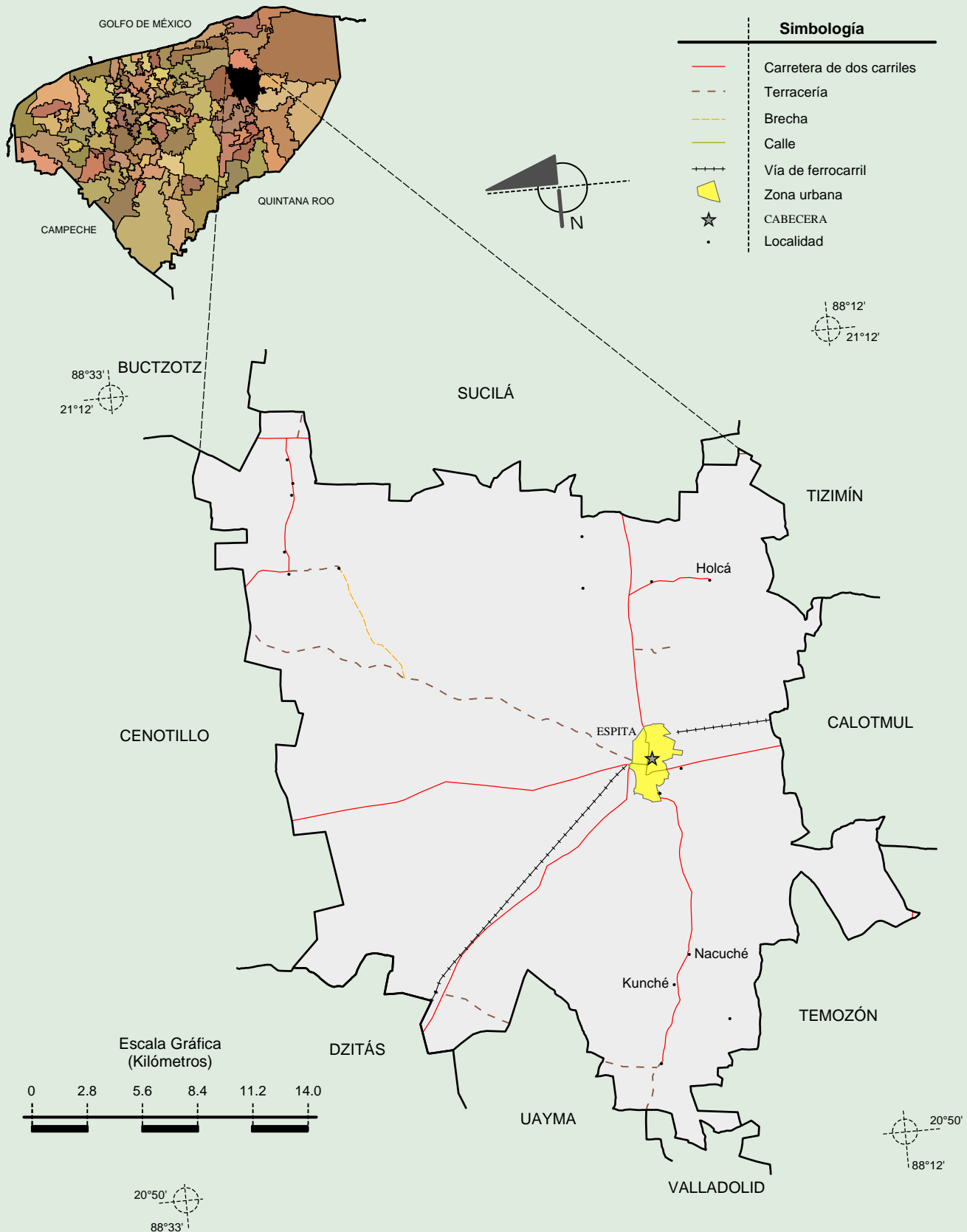
Hablantes de lengua indígena	Dialecto	Número de personas
	Maya, Náhuatl, Lenguas Zapotecas, Mame y Mayo.	8 076

Fuente: INEGI. Yucatán. II Censo de Población y Vivienda, 2005. Tabulados básicos.

	Artesanías	Gastronomía	Música
Cultura popular	Talabartería.	Los principales alimentos son: Frijol con puerco, chaya con huevo, puchero de gallina, queso relleno, salbutes, panuchos, pipián de venado, papadzules, longaniza, cochinita pibil, joroches, mucbil pollos, pimes y tamales. Dulces: Yuca con miel, calabaza melada, camote con coco, cocoyol en almíbar, mazapán de pepita de calabaza, melcocha, arepas, tejocotes en almíbar y dulce de ciricote. Bebidas: Xtabentún, balché, bebida de anís, pozole con coco, horchata, atole de maíz nuevo y refrescos de frutas de la región.	No disponible.

Fuente: www.inafed.gob.mx/wb2/ELOCAL/ELOC Enciclopedia





Localidades e Infraestructura para el Transporte

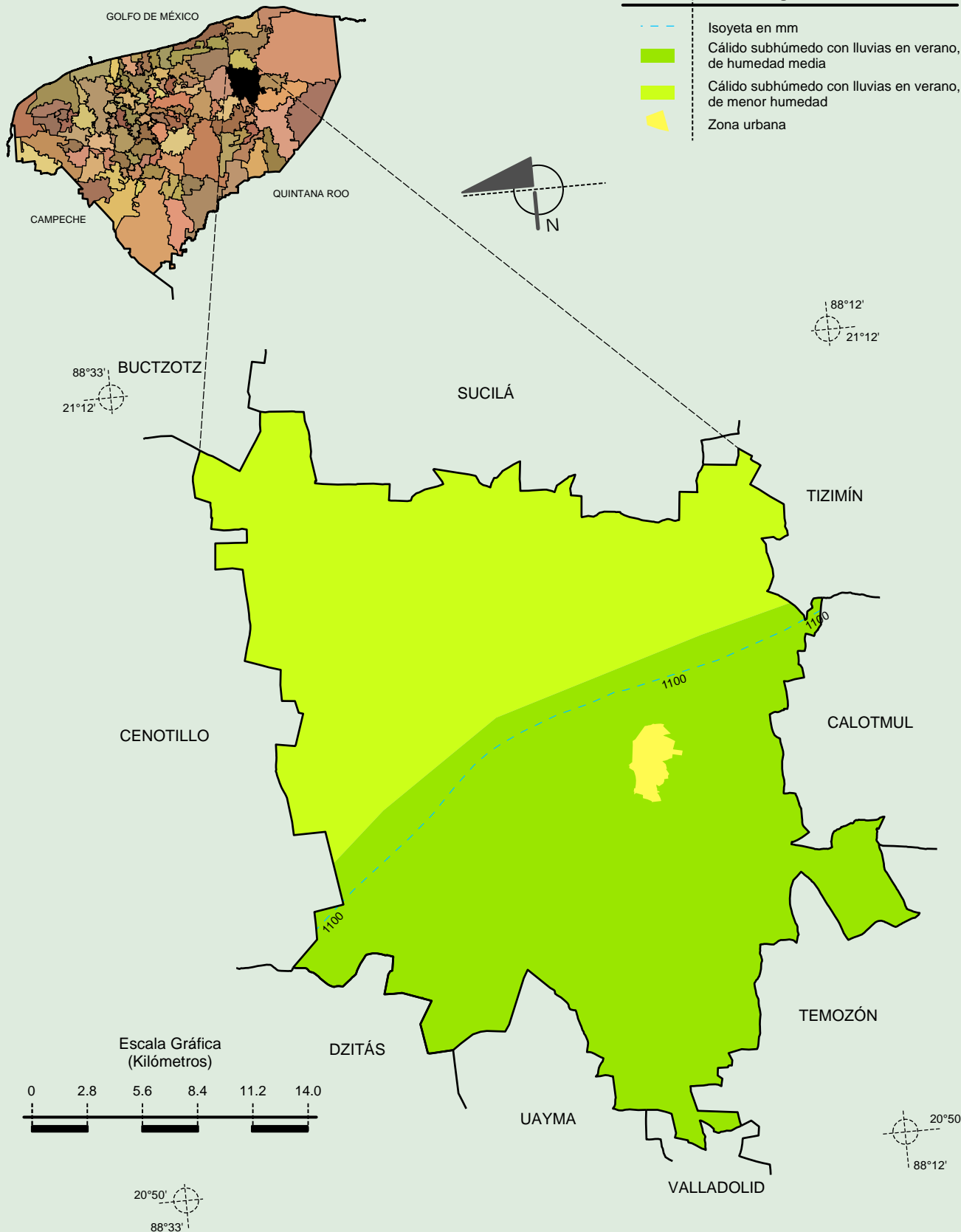


Fuente: INEGI. Marco Geoestadístico 2010, versión 4.3.
INEGI. Información Topográfica Digital Escala 1:250 000 serie III.

Climas

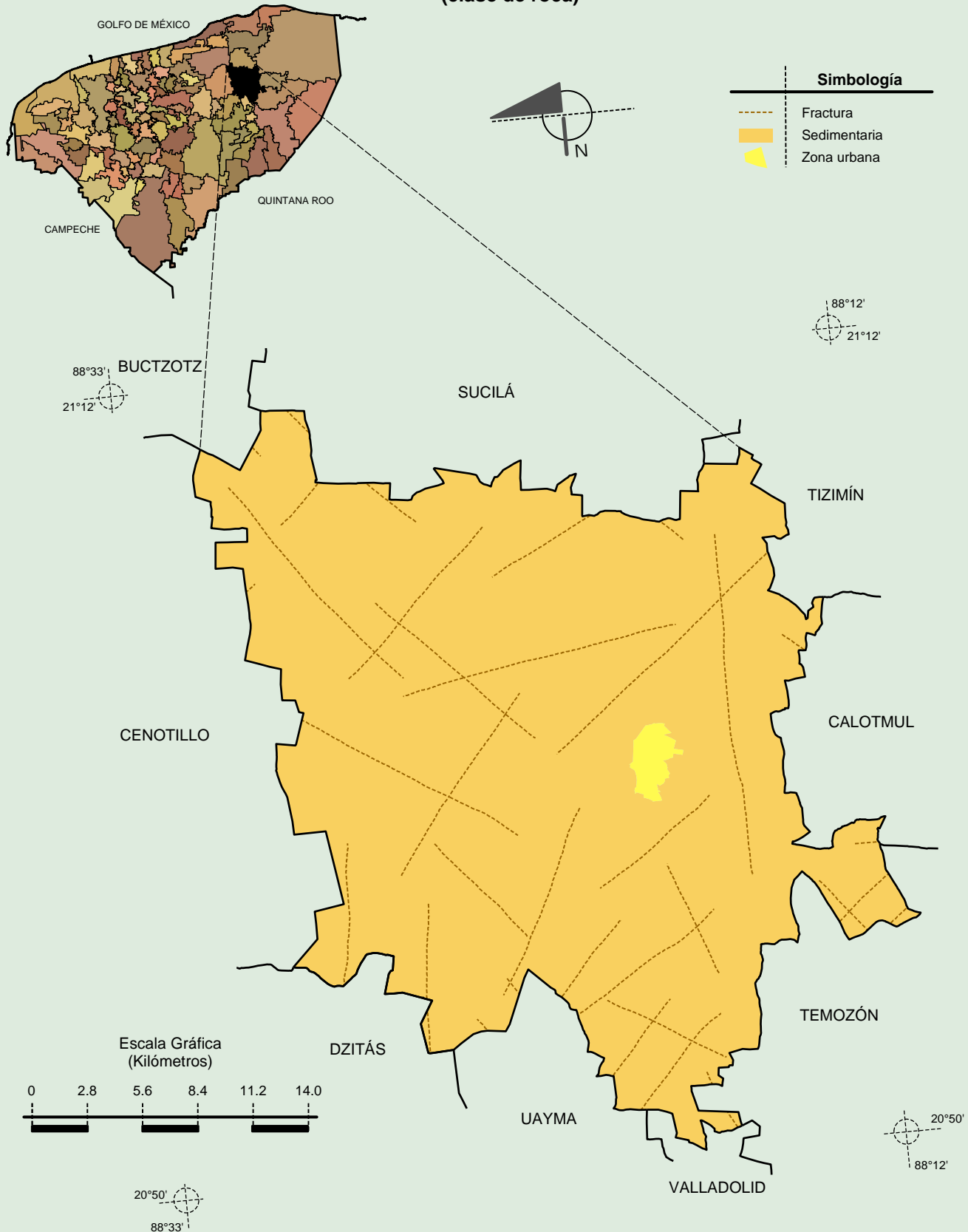
Simbología

-  Isoyeta en mm
-  Cálido subhúmedo con lluvias en verano, de humedad media
-  Cálido subhúmedo con lluvias en verano, de menor humedad
-  Zona urbana



Fuente: INEGI. Marco Geoestadístico 2010, versión 4.3.
INEGI. Continuo Nacional del Conjunto de Datos Geográficos de las Cartas de Climas y Precipitación Total Anual, 1:1 000 000, serie I.

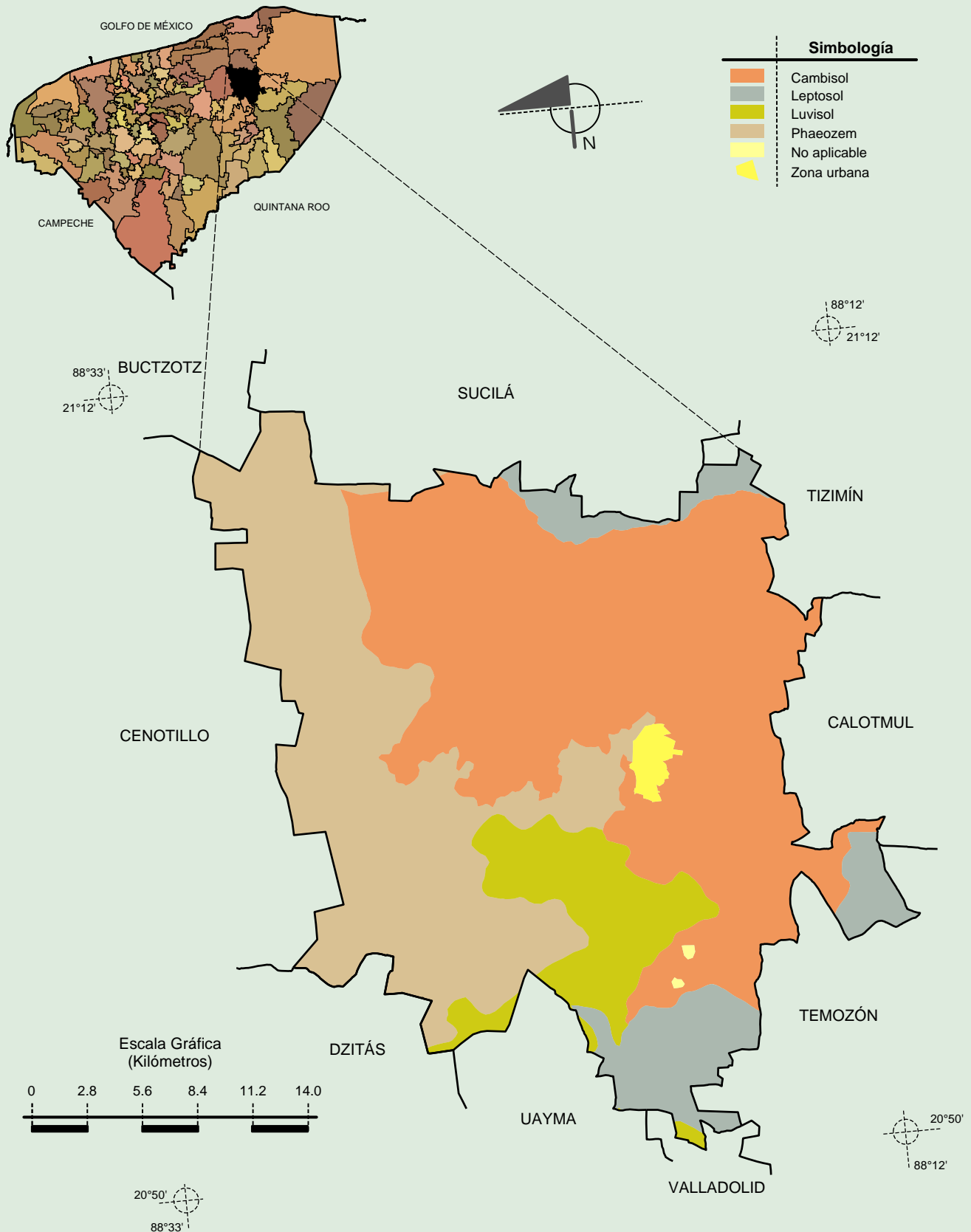
Geología
(clase de roca)



Fuente: INEGI. Marco Geoestadístico 2010, versión 4.3.

INEGI. Continuo Nacional del Conjunto de Datos Geográficos de la Carta Geológica, 1:250 000, serie I.

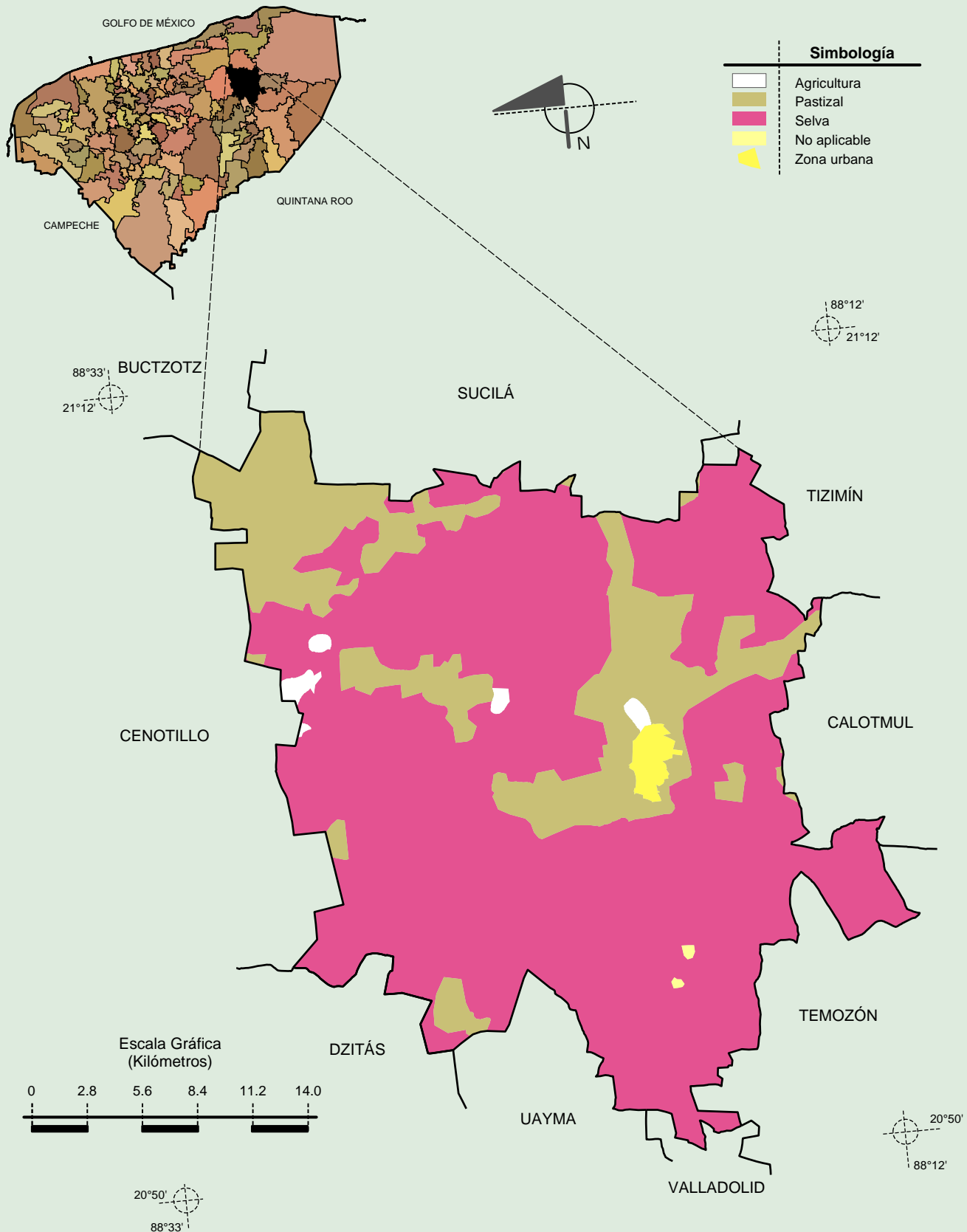
Suelos Dominantes



Fuente: INEGI. Marco Geoestadístico 2010, versión 4.3.

INEGI. Conjunto de Datos Vectorial Edafológico, Escala 1:250 000, Serie II (Continuo Nacional).

Uso del Suelo y Vegetación



Fuente: INEGI. Marco Geoestadístico 2010, versión 4.3.

INEGI. Conjunto de Datos Vectoriales de Uso de Suelo y Vegetación Serie III 1:250 000.