



Compendio de información geográfica municipal 2010

Izamal

Yucatán



**Compendio de información geográfica municipal de los
Estados Unidos Mexicanos
Izamal, Yucatán
clave geoestadística 31040**

Ubicación geográfica	Coordenadas y altitud	Colindancias	Otros datos
	Entre los paralelos 20°45' y 21°01' de latitud norte; los meridianos 88°48' y 89°12' de longitud oeste; altitud entre 0 y 100 m.	Colinda al norte con los municipios de Tekantó, Teya, Tepakán y Tekal de Venegas; al este con los municipios de Tekal de Venegas, Tunkás y Sudzal; al sur con los municipios de Sudzal, Kantunil y Hochtún y al oeste con los municipios de Hochtún, Bokobá y Tekantó.	Ocupa el 1.15% de la superficie del estado. Cuenta con 133 localidades y una población total de 25 980 habitantes. http://mapserver.inegi.org.mx/mgn2k/ ; resultado del Censo de Población y Vivienda 2010.

Fisiografía	Provincia	Subprovincia	Sistemas de topoformas
	Península de Yucatán (100%)	Carso Yucateco (100%)	Llanura rocosa de piso rocoso o cementado (65.11%), Llanura rocosa con hondonadas de piso rocoso o cementado (29.77%) y Llanura rocosa de transición de piso rocoso o cementado (5.12%)

Clima	Rango de temperatura	Rango de precipitación	Clima
	24 - 28°C	1 000 – 1 100 mm	Cálido subhúmedo con lluvias en verano, de menor humedad (100%)

Geología	Periodo	Roca	Sitios de interés
	Neógeno (93.99%) y Paleógeno (3.17%)	Sedimentaria: caliza (97.16%)	No disponible

Nota: el porcentaje faltante corresponde a Zonas Urbanas con 2.84%.

Edafología	Suelo dominante
	Leptosol (67.37%), Phaeozem (22.87%) y Chernozem (6.66%)

Nota: el porcentaje faltante corresponde a Zonas Urbanas con 2.84% y NA con 0.26%.

Hidrografía	Región hidrológica	Cuenca	Subcuenca	Corrientes de agua	Cuerpos de agua
	Yucatán Norte (Yucatán) (100%)	Yucatán (100%)	No aplicable (100%)	No disponible	No disponible

Uso del suelo y vegetación	Uso del suelo	Vegetación
	Pastizal (22.51%), Zonas urbanas (2.84%) y Agricultura (0.25%)	Selva (74.15%)

Nota: el porcentaje faltante corresponde a NA con 0.25%.

Uso potencial de la tierra	Agrícola	Pecuario
	Para la agricultura manual estacional (17.82%) No aptas para la agricultura (82.18%)	Para el aprovechamiento de la vegetación del pastizal (3.03%) Para el aprovechamiento de la vegetación natural diferente del pastizal (47.35%) No aptas para el aprovechamiento pecuario (49.62%)

Zona urbana	Las zonas urbanas están creciendo sobre roca sedimentaria del Neógeno, en llanura; sobre áreas donde originalmente habían suelos denominados Leptosol y Chernozem; tienen clima cálido subhúmedo con lluvias en verano, de menor humedad, y están creciendo sobre terrenos previamente ocupados por pastizal y selva.
-------------	---

Zonas arqueológicas y monumentos históricos	La parroquia y ex convento de San Antonio de Padua; otros monumentos importantes: El templo de la Virgen de la Candelaria y la iglesia de San José y las haciendas de Sacalá, Santa Isabel y un arco del siglo XVII. El templo de Los Remedios; las capillas de la Santa Cruz, San Román y la de San Ildefonso, todos en la cabecera municipal; el templo de la Santa Cruz, en Citilcum; el templo de Santa Clara, en Kimbilá.
---	--

Fuente: www.inafed.gob.mx/wb2/ELOCAL/ELOC Enciclopedia

Hablantes de lengua indígena	Dialecto	Número de personas
	Maya, Lenguas Zapotecas, Mayo, Mazahua y Popoluca.	9 685

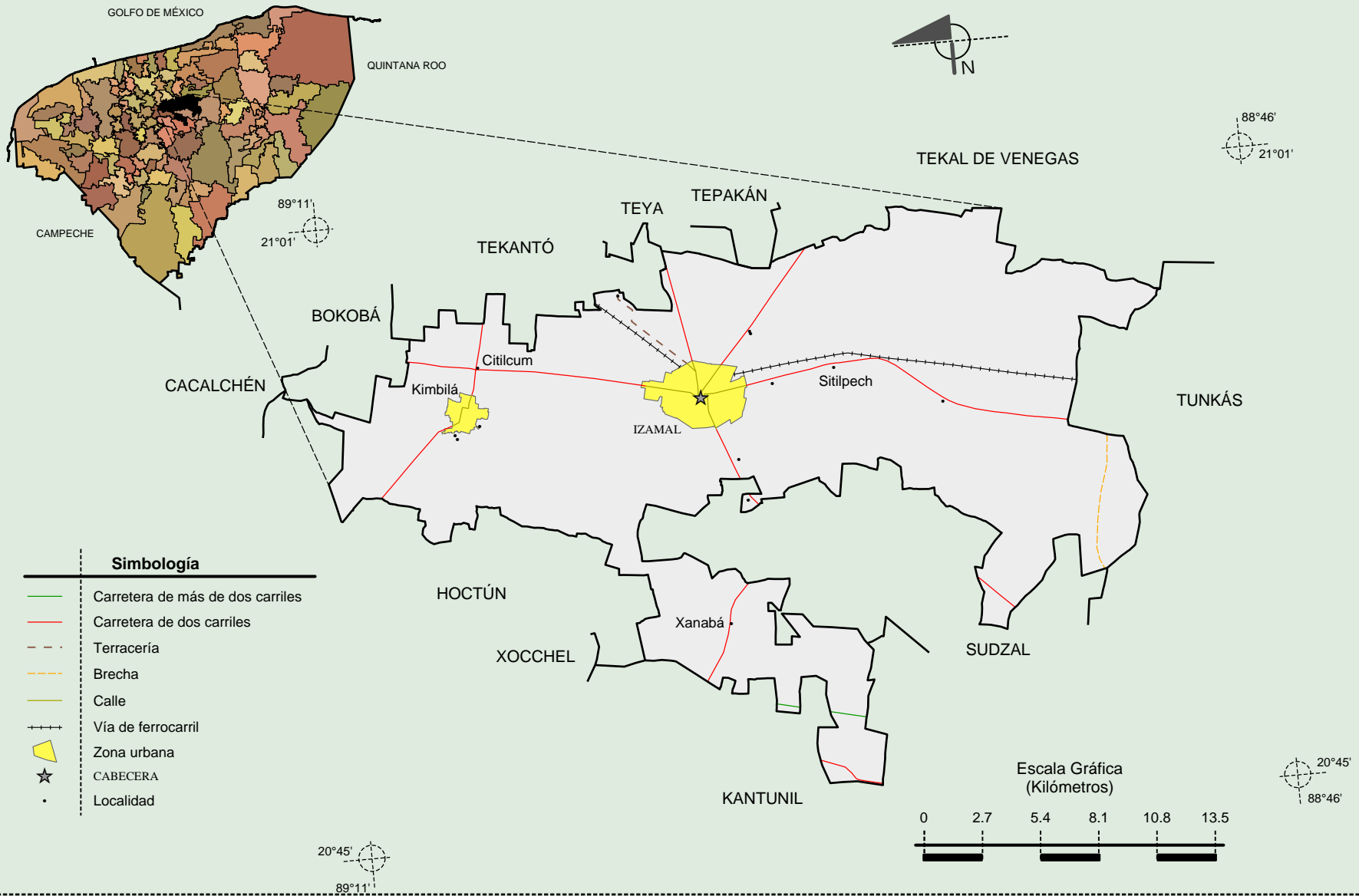
Fuente: INEGI. Yucatán. II Censo de Población y Vivienda, 2005. Tabulados básicos

	Artesanías	Gastronomía	Música
Cultura popular	Joyería, talabartería y hamacas; trabajos en cerámica (jarros y maceteros), artesanías de madera y talabartería en Citilcum y Kimbilá.	Los principales alimentos son: Frijol con puerco, chaya con huevo, puchero de gallina, queso relleno, salbutes, panuchos, pipián de venado, papadzules, longaniza, cochinita pibil, joroches, mucbil pollos, pimes y tamales. Dulces: Los dulces que se elaboran son yuca con miel, calabaza melada, camote con coco, cocoyol en almíbar, mazapán de pepita de calabaza, melcocha, arepas, tejocotes en almíbar y dulce de ciricote. Bebidas: Las bebidas tradicionales son el Xtabentún, balché, bebida de anís, pozole con coco, horchata, atole de maíz nuevo y refrescos de frutas de la región.	No disponible.

Fuente: www.inafed.gob.mx/wb2/ELOCAL/ELOC Enciclopedia

**Compendio de información geográfica municipal de los Estados Unidos Mexicanos
Izamal, Yucatán**

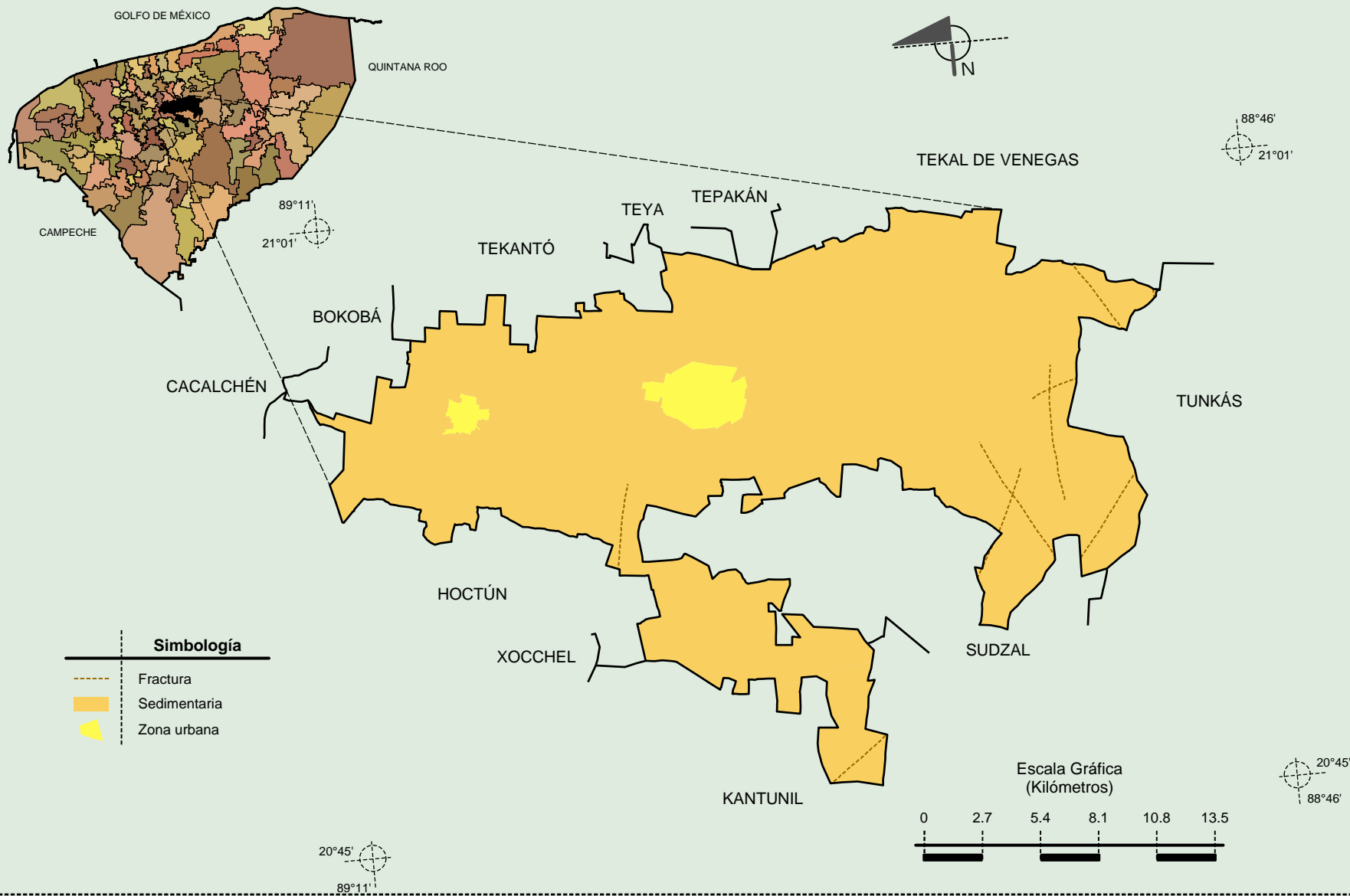
Localidades e Infraestructura para el Transporte



Fuente: INEGI. *Marco Geoestadístico 2010, versión 4.3.*
INEGI. Información Topográfica Digital Escala 1:250 000 serie III.

Compendio de información geográfica municipal de los Estados Unidos Mexicanos
Izamal, Yucatán

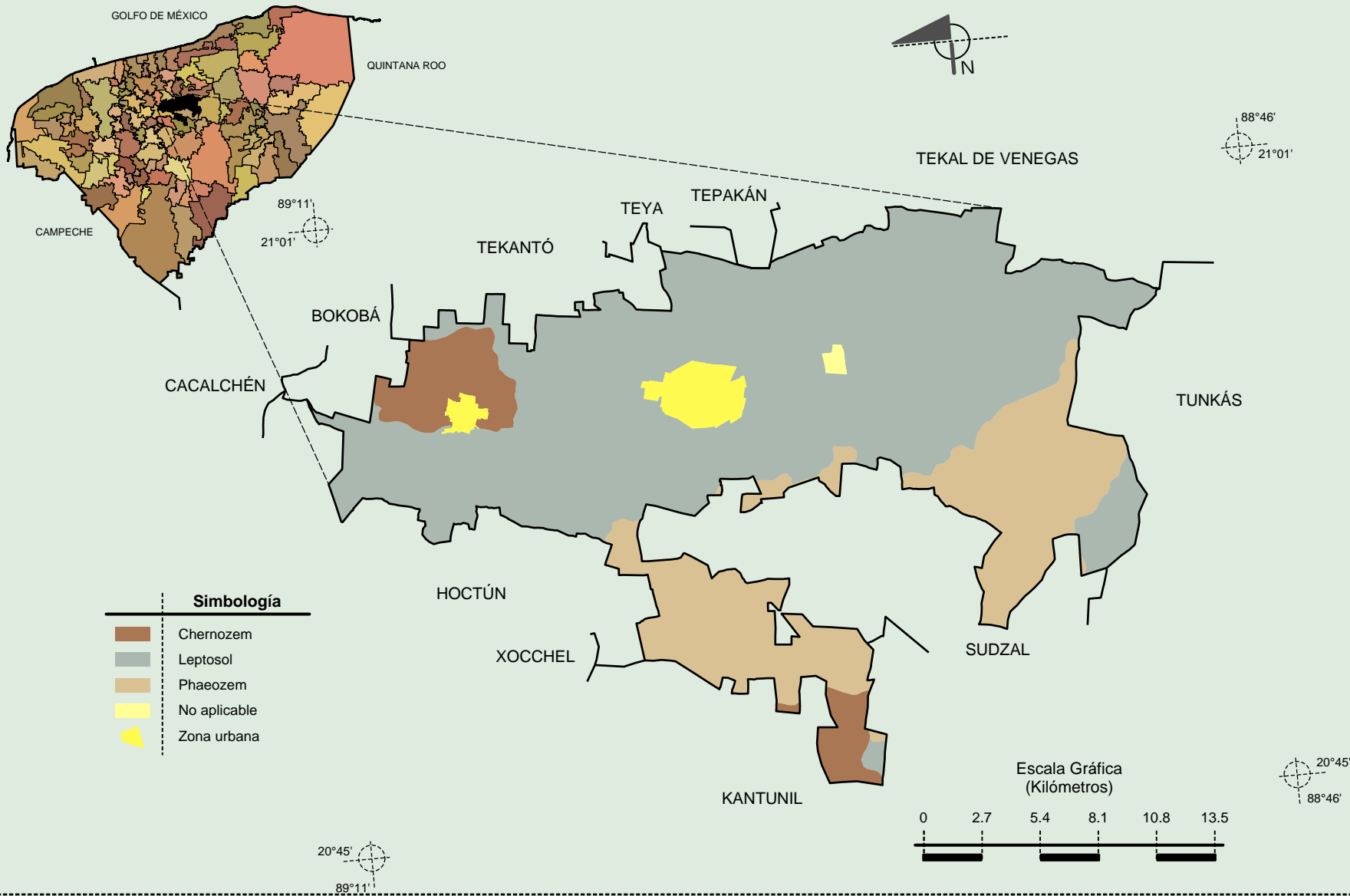
Geología
(clase de roca)



Fuente: INEGI. Marco Geoestadístico 2010, versión 4.3.
INEGI. Continuo Nacional del Conjunto de Datos Geográficos de la Carta Geológica, 1:250 000, serie I.

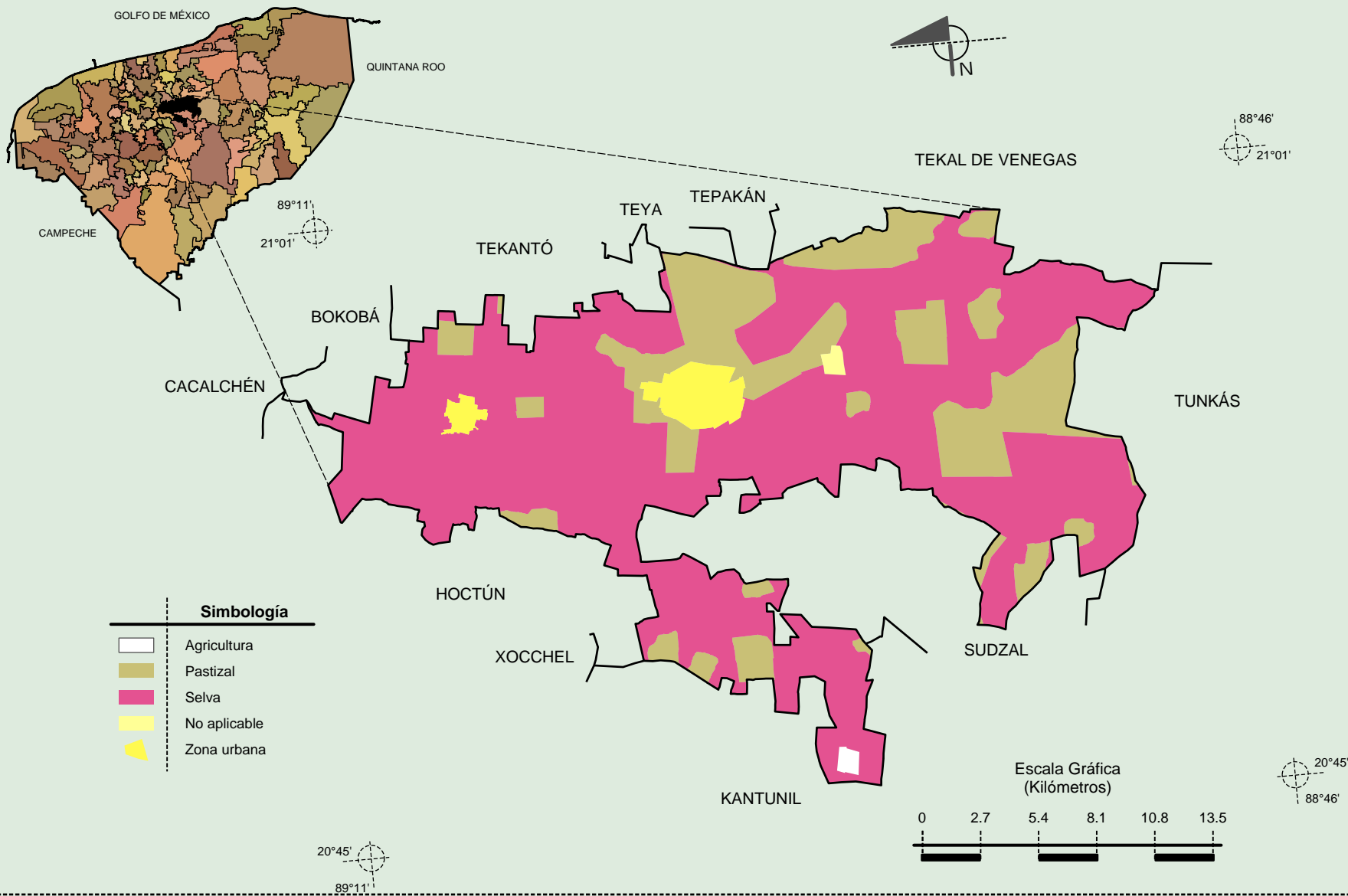
**Compendio de información geográfica municipal de los Estados Unidos Mexicanos
Izamal, Yucatán**

Suelos Dominantes



Fuente: INEGI. *Marco Geoestadístico 2010, versión 4.3.*
INEGI. Conjunto de Datos Vectorial Edafológico, Escala 1:250 000, Serie II (Continuo Nacional).

Uso del Suelo y Vegetación



Fuente: INEGI. Marco Geoestadístico 2010, versión 4.3.
INEGI. Conjunto de Datos Vectoriales de Uso de Suelo y Vegetación Serie III Escala 1:250 000.